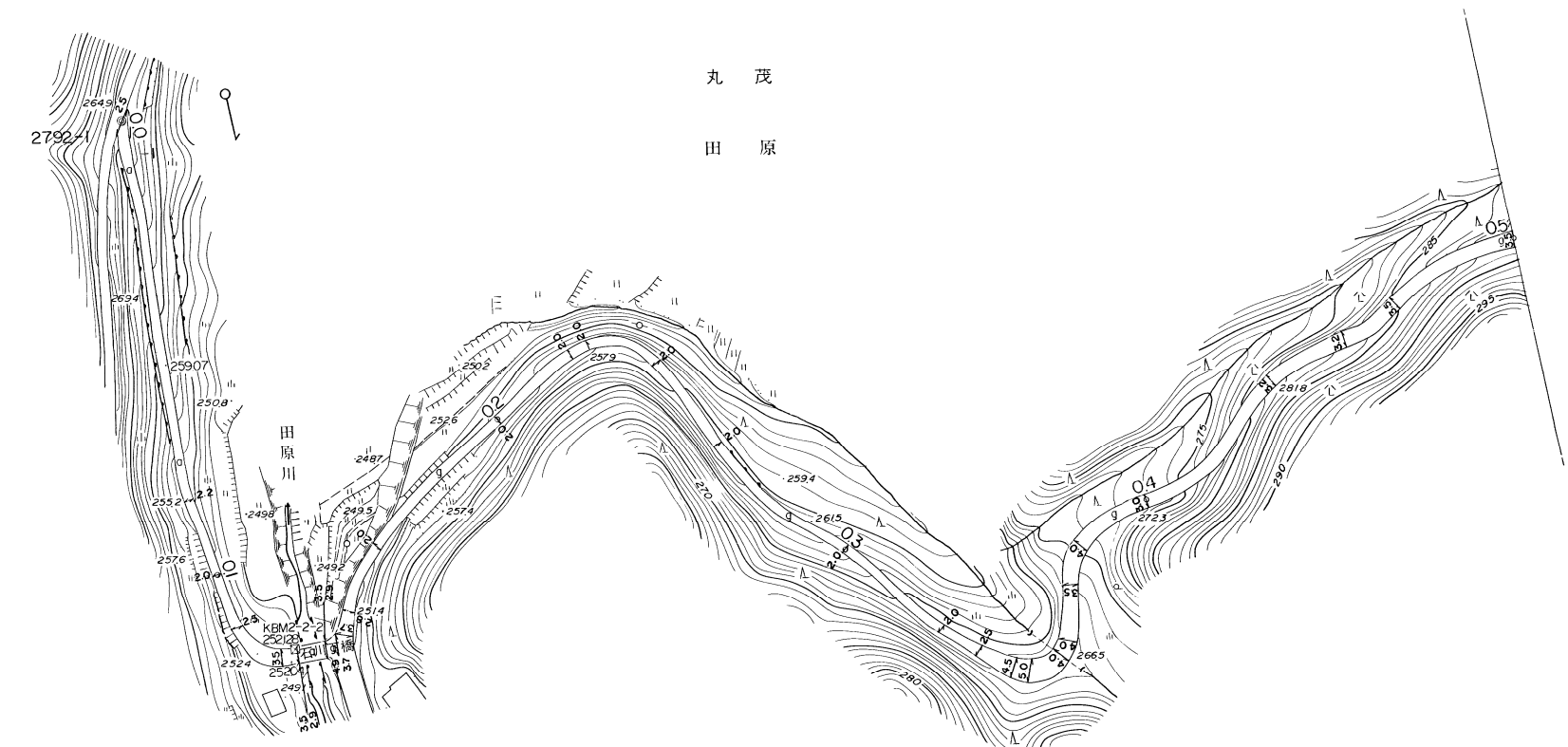


道 路 台 帳

路線名	後口山線	路線番号	1720	地名	丸茂	測量年月	昭和56年3月	図面番号	3-1
-----	------	------	------	----	----	------	---------	------	-----

平面図

縮尺一千分之一



未改良

距離	0.0	70.0	83.2	93.2	100.0	112.1	119.5	125.0	128.3	134.7	137.4	141.5	146.5	162.0	200.0	221.2	225.4	241.4	265.6	292.0	300.0	319.0	327.2	336.6	345.0	348.8	357.0	360.8	373.1	382.3	400.0	427.6	438.6	449.4	456.4	470.3	496.0	500.0				
曲線		R*60		R*10		R*35		R*14		R*50		R*60		R*8		R*12		R*35		R*35		R*24		R*40																		
勾配		12%		8%		4%		8%		6%																																
幅員内訳	車道	-2.5	-2.2	-2.0	-2.5	3.5	3.0	3.0	3.7	2.8	-2.3	-2.0	-2.0	-2.0	-2.0	-2.0	-2.0	-2.0	-2.0	-2.0	-2.0	-2.0	-2.5	-4.5	-5.0	-4.0	-4.0	-3.5	-4.0	-3.0	-3.2	-3.2	-3.5	-3.5	-3.5	-3.5	-3.5	-3.5	-3.5			
	道路	1.5	1.2	1.0	1.5	2.5	2.4	2.5	2.7	1.8	1.3	1.0	1.0	1.0	1.0	1.0	1.0	1.0	1.0	1.0	1.0	1.5	3.5	4.0	3.0	3.0	2.5	2.0	2.2	2.2	2.2	2.2	2.2	2.2	2.2	2.2	2.2	2.2				
	歩道																																									
	側溝																																									
	総幅員																																									
路面種類	a g																																									
主要工作物	(K) L*6.4 W*3.5(2.9)																																									

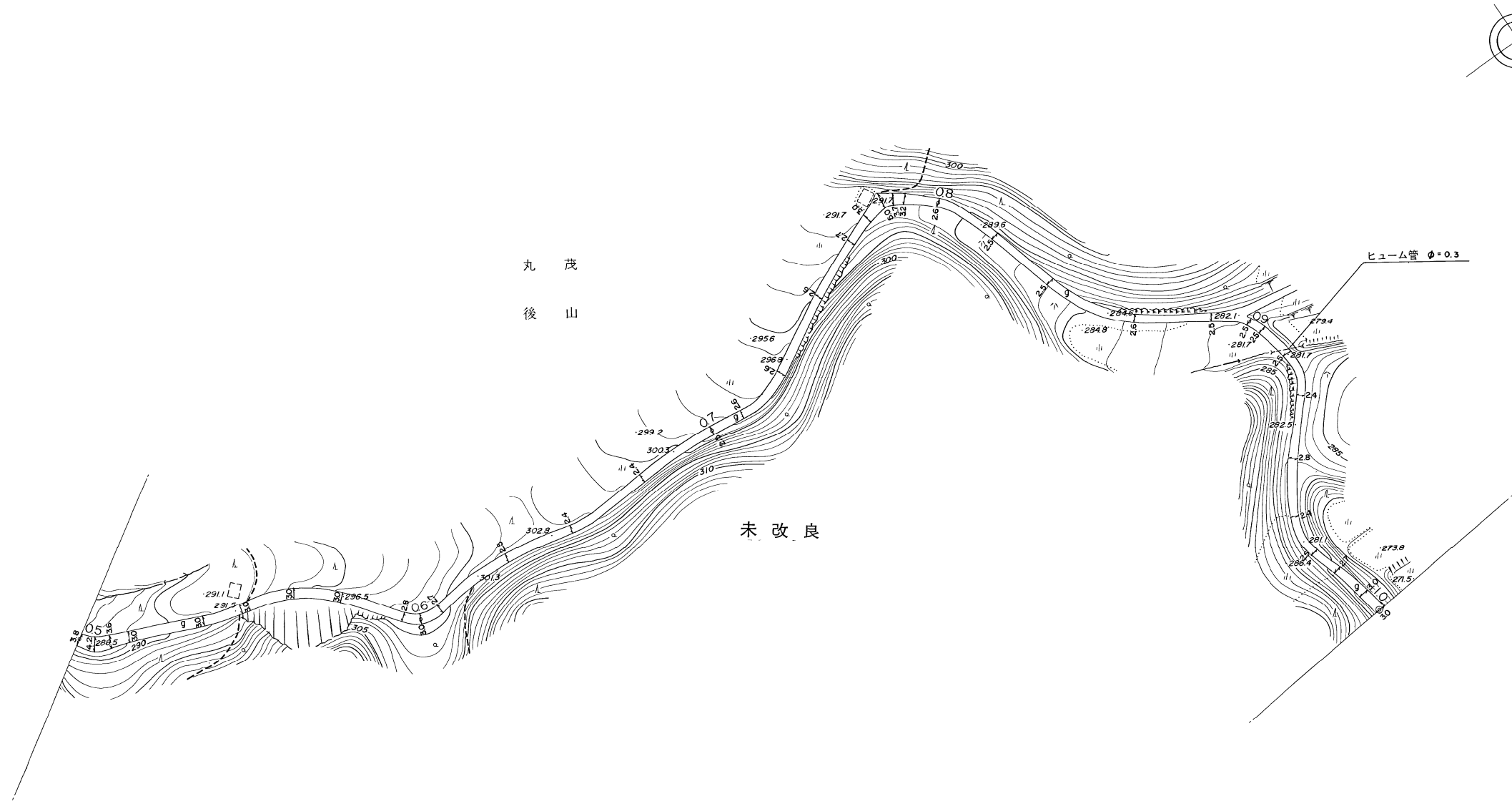
美 都 町

「この地図は、建設省国土院院長の承認を得て、同院所管の測量機及び測量成果を使用して調製したものである。(承認番号) 昭55中公第40号」
ワールド航空事業株式会社調製

道 路 台 帳

路線名 後口山線 路線番号 1720 地名 丸 茂 測量年月 昭和 56年 3月 図面番号 3-2

平面図
縮尺 一千分之一



距離	500.0, 504.5, 509.0, 514.5, 536.0, 543.2, 545.2, 563.4, 576.8, 579.3, 595.0, 600.0, 606.5, 620.5, 630.5, 645.0, 650.5, 664.0, 676.0, 687.0, 700.0, 709.9, 726.6, 731.1, 750.9, 769.0, 777.3, 783.8, 787.3, 790.5, 800.0, 814.0, 819.2, 830.6, 839.6, 858.8, 866.3, 888.8, 896.5, 900.0, 904.5, 915.0, 928.0, 936.5, 946.2, 956.0, 963.0, 975.0, 980.2, 983.2, 993.2, 1000.0																				
曲線	R=40, R=40, R=12, R=120, R=40, R=220, R=26, R=10, R=60, R=18, R=14, R=20																				
勾配	288.5, 1%, 291.5, 15%, 296.5, 11%, 301.3, 6%, 302.8, 6%, 300.3, 8%, 296.8, 10%, 289.6, 11%, 284.6, 7%, 282.1, 1%, 282.5, 7%																				
幅員内訳	車道	3.8-2.8, 3.0-2.0, 3.0-2.0, 3.0-2.0, 3.0-2.0, 2.8-1.8, 3.0-2.0, 2.7-1.7, 2.5-1.5, 2.4-1.4, 2.4-1.4, 2.5-1.5, 2.6-1.6, 2.6-1.6, 2.6-1.6, 2.7-1.7, 3.0-2.0, 5.0-4.0, 3.7-2.7, 3.2-2.2, 2.6-1.6, 2.5-1.5, 2.4-1.4, 2.6-1.6, 2.5-1.5, 2.5-1.5, 2.5-1.5, 2.5-1.5, 2.4-1.4, 2.8-1.8, 2.4-1.4, 2.5-1.5, 2.7-1.7, 2.0-2.0, 3.0-2.0																			
	道路																				
	歩道	左右																			
	側溝	左右																			
路面種類	g																				
主要工作物	φ=0.3																				

美 都 町

この地図は、建設省国土院院長の承認を得て、同院所管の測量標及び測量成果を使用して調製したものである。(承認番号) 昭55中公第40号 ワールド航空事業株式会社調製

