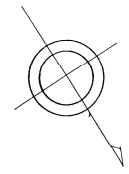
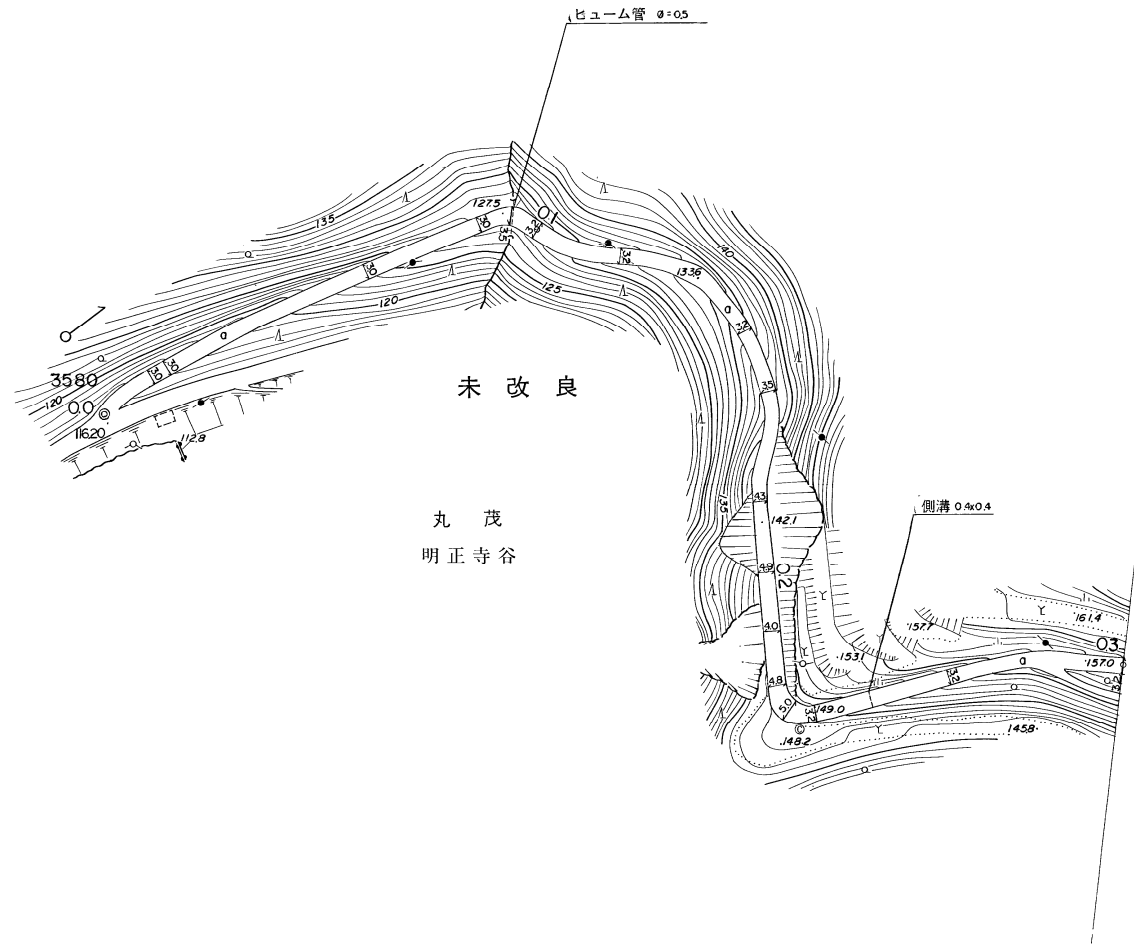


道 路 台 帳

路線名 明正寺谷西線 路線番号 1727 地名 丸 茂 測量年月 昭和 56年 3月 図面番号 2-1

平
面
図

縮
尺
一
千
分
之
一



距離		0.0	12.7	16.4		6.16	86.7	93.7	100.0	117.9	134.5	149.4	162.8	174.8	185.5	190.0	200.0	212.1	223.5	229.6	235.5	247.9	263.7	300.0	
曲線		R=30	R=350				R=8	R=38		R=35			R=22		R=25				R=7				R=95		
勾配		116.2	12%				128.5	15%		133.6	15%		142.1	15%		149.0			11%				156.0		
幅員内訳	車道	3.5	3.0	3.0	3.0	3.0	3.5	3.2	3.2	3.2	3.2	3.5	4.2	4.3	4.9	4.0	4.8	5.0	3.2	3.2	3.2	3.2	3.2	3.2	
	道路																								
	歩道左																								
	歩道右																								
	側溝左																								
側溝右																									
総幅員																									
路面種類																									
主要工作物								φ0.5												0.4x0.4					

美 都 町

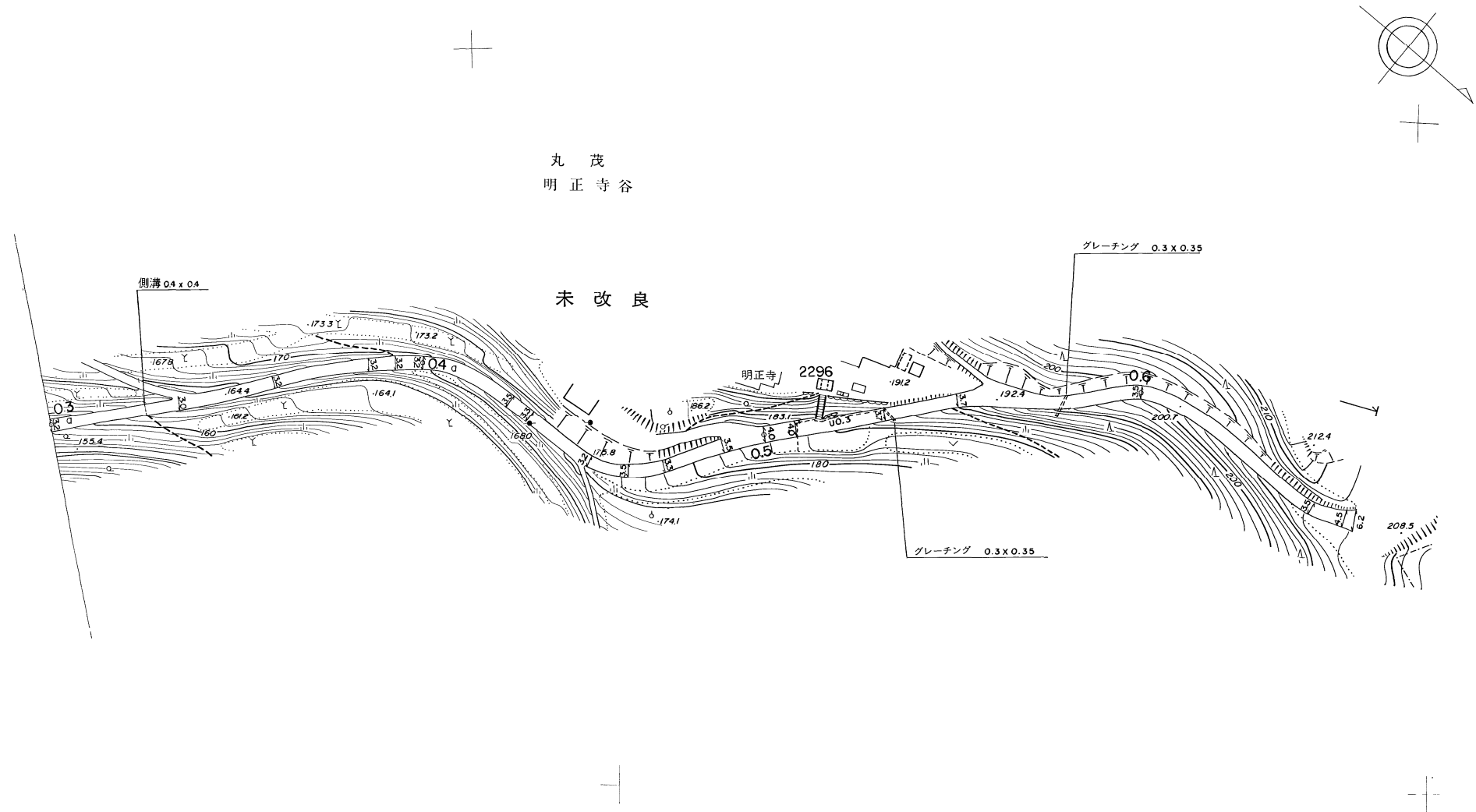
道 路 台 帳

路線名 明正寺谷西線 路線番号 1727 地名 丸茂 測量年月 昭和56年3月 図面番号 2-2

調製年月日 平成16年7月

平面図

縮尺 一千分之一



距離		3000	325.9	333.9	359.6	385.0	392.4	400.0	425.2	432.2	443.4	451.7	462.4	472.4	478.7	489.0	491.5	500.0	508.7	532.5	535.5	551.9	566.9	577.0	585.5	600.0	612.0	641.0	654.8	664.1	666.6
曲線					R=150	R=140		R=50					R=35		R=140							R=55			R=40		R=35			R=40	
勾配		15.6%	15.4%	15.0%	12.4%	12.0%	12.0%	12.0%	17.5%	13.1%	13.1%	13.1%	13.1%	13.1%	13.1%	13.1%	13.1%	13.1%	13.1%	13.1%	13.1%	15.0%	15.0%	15.0%	15.0%	15.0%	14.7%	14.7%	14.7%	14.7%	
幅員内訳	車道	3.2	3.2	3.0	3.2	3.2	3.2	3.2	3.5	3.3	3.2	3.2	3.5	3.3	3.5	3.5	4.0	4.0	3.7	3.7	3.7	3.7	3.7	3.7	3.5	3.5	3.5	3.5	3.5	3.5	
	道路	2.2	2.2	2.0	2.2	2.2	2.2	2.2	2.5	2.3	2.2	2.2	2.5	2.3	2.5	2.5	3.0	3.0	2.7	2.7	2.7	2.7	2.7	2.7	2.5	2.5	2.5	2.5	2.5	2.5	
	歩道																														
	側溝																														
	総幅員																														
路面種類		1																													
主要工作物			0.4x0.4																			0.3x0.35									

美 都 町

この地図は、建設省国土地理院長の承認を得て、同院所管の測量機及び測量成果を使用して調製したものである。(承認番号)昭55中公第40号
ワールド航空事業株式会社調製