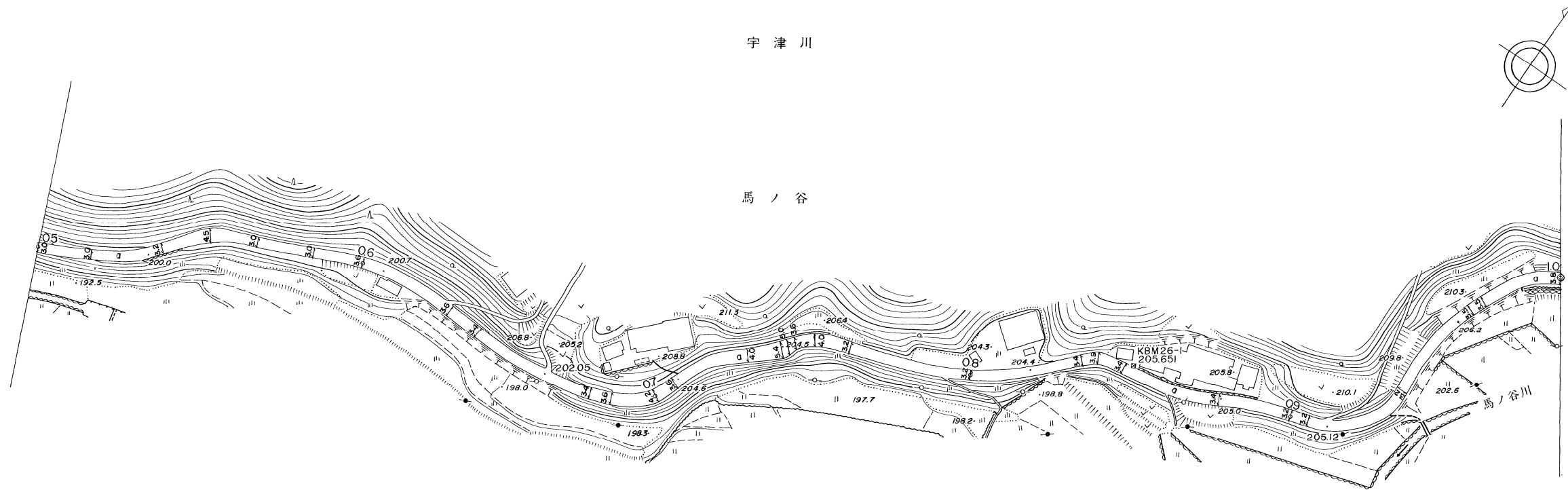


道 路 台 帳

路線名	馬ノ谷線	路線番号	1802	地名	宇津川	測量年月	昭和56年3月	図面番号	5-2
-----	------	------	------	----	-----	------	---------	------	-----

平面図

縮尺 一千分之一



未改良

距離	500.0	515.9	537.8	552.8	567.2	584.4	600.0	629.9	640.7	679.1	685.7	700.0	706.9	730.8	741.4	743.4	745.6	751.5	762.4	800.0	817.7	834.1	839.0	847.0	877.7	900.0	905.5	938.0	970.5	975.1	1000.0																		
曲線			R=55	R=60		R=80			R=110	R=28	R=60		R=37		R=150		R=20	R=90	R=110		R=25		R=90		R=42																								
勾配	197.5			3%		200.7		4%		204.6		0%		204.4		1%		206.0		2%																													
幅員内訳	車道	3.0	2.0	3.2	2.2	4.5	3.5	3.0	2.0	3.0	2.0	3.6	2.6	3.4	2.4	3.4	2.4	3.6	2.6	4.2	3.2	3.6	2.6	20.4	6	3.2	2.2	3.4	2.4	3.2	2.2	3.2	2.2	3.2	2.2	3.5	2.5	3.5	2.5	3.8	2.8	20.7	0						
	道路																																																
	歩道																																																
	側溝																																																
	総幅員																																																
路面種類	a																																																
主要工作物																																																	

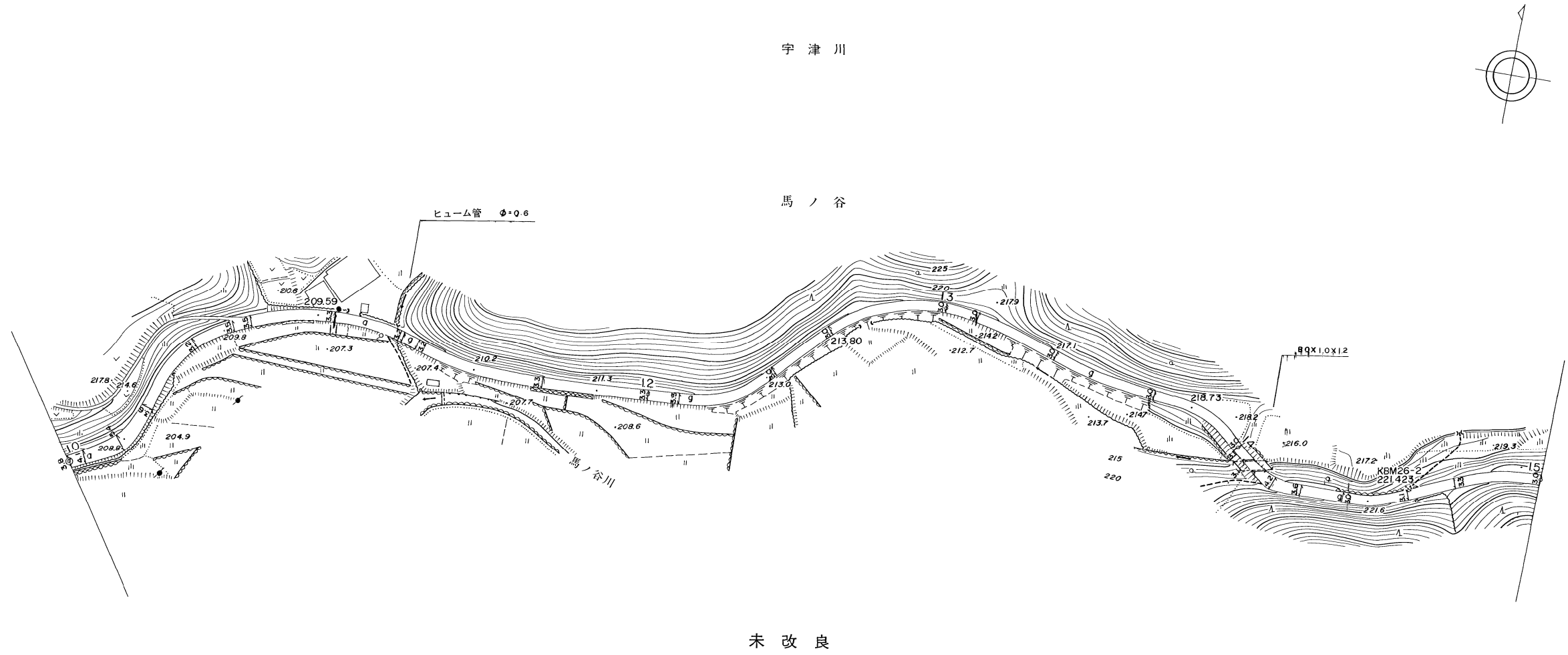
美 都 町

この地図は、建設省国土院院長の承認を得て、同院所管の測量標及び測量成果を使用して調製したものである。(承認番号) 昭55中公第40号
ワールド航空事業株式会社調製

道 路 台 帳

路線名	馬ノ谷線	路線番号	1802	地名	宇津川	測量年月	昭和56年3月	図面番号	5-3
-----	------	------	------	----	-----	------	---------	------	-----

平面図
縮尺一千分之一



距離	1000.0	1006.1	1017.1	1030.6	1055.3	1068.4	1073.9	1100.0	1120.1	1122.3	1127.4	1162.3	1200.0	1209.7	1241.2	1262.7	1500.0	1310.5	1337.1	1369.1	1400.0	1404.5	1406.5	1409.3	1415.0	1424.1	1437.2	1445.4	1457.3	1472.4	1500.0	
曲線	R=30	R=47	R=77	R=135	R=42	R=50	R=140	R=55	R=28	R=53	R=70																					
勾配	207.0	3%	209.6	2%	211.5	4%	217.1	4%	221.6	B%	226.1																					
幅員内訳	車道	3.8+2.8	4.1+3.1	5.4+4.4	3.6+2.6	3.2+2.2	3.5+2.5	3.5+2.5	3.3+2.3	3.2+2.2	3.2+2.2	3.3+2.3	3.3+2.3	3.0+2.0	3.0+2.0	3.0+2.0	3.0+2.0	3.0+2.0	3.0+2.0	3.0+2.0	3.0+2.0	3.1+2.1	3.1+2.1	4.2+3.2	3.6+2.6	3.0+2.0	3.1+2.1	3.3+2.3	3.0+2.0			
	道路																															
	歩道																															
	側溝																															
路面種類	a	a	a	a	a	a	a	a	a	a	a	a	a	a	a	a	a	a	a	a	a	a	a	a	a	a	a	a	a	a	a	
主要工作物																																

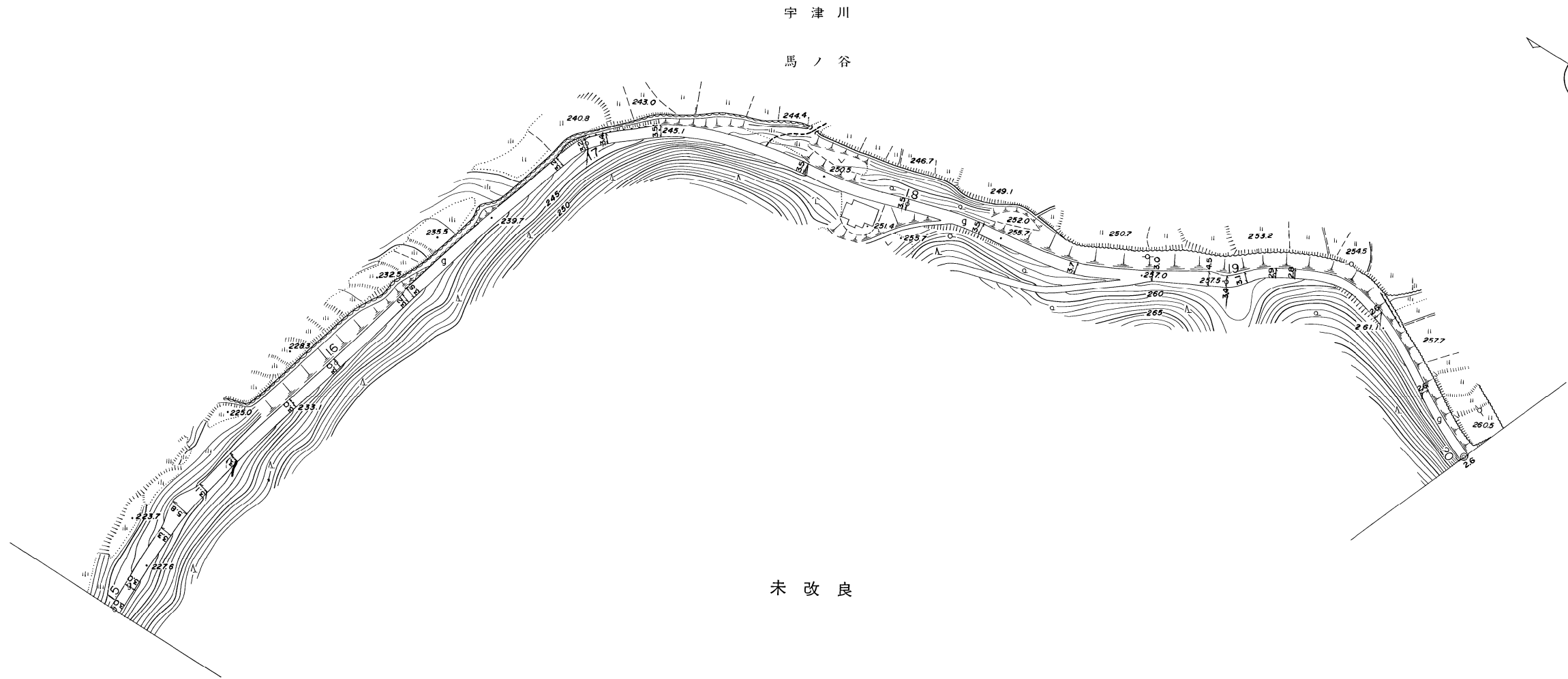
美 都 町

道 路 台 帳

路線名	馬ノ谷線	路線番号	1802	地名	宇津川	測量年月	昭和56年3月	図面番号	5-4
-----	------	------	------	----	-----	------	---------	------	-----

平面図

縮尺一千分之一



距離	1500.0	1508.0	1528.0	1535.9	1545.2	1558.1	1582.0	1600.0	1628.3	1630.3	1690.0	1700.0	1706.1	1722.4	1767.5	1800.0	1823.5	1854.5	1677.5	1894.4	1900.0	1905.9	1914.9	1920.5	1950.0	1977.1	2000.0							
曲線	R=180			R=28			R=88			R=120			R=140			R=150			R=32			R=30			R=38			R=135						
勾配	226.1		9%		233.1		9%		245.1		0%		255.7		2%		257.5		6%		263.5													
幅員内訳	車道	3.0	2.0	3.3	2.3	3.1	2.1	3.0	2.0	3.2	2.2	3.2	2.2	3.5	2.5	3.5	2.5	3.7	2.7	3.0	2.0	4.5	3.5	3.1	2.1	2.6	1.6	2.6	1.6	2.6	1.6			
	道路	3.0	2.0	5.8	4.8	3.1	2.1	3.0	2.0	3.2	2.2	3.4	2.4	3.5	2.5	3.5	2.5	3.7	2.7	3.0	2.0	3.4	2.4	3.1	2.1	2.6	1.6	2.6	1.6	2.6	1.6			
	歩道																																	
	側溝																																	
	総幅員																																	
路面種類	g																																	
主要工作物																																		

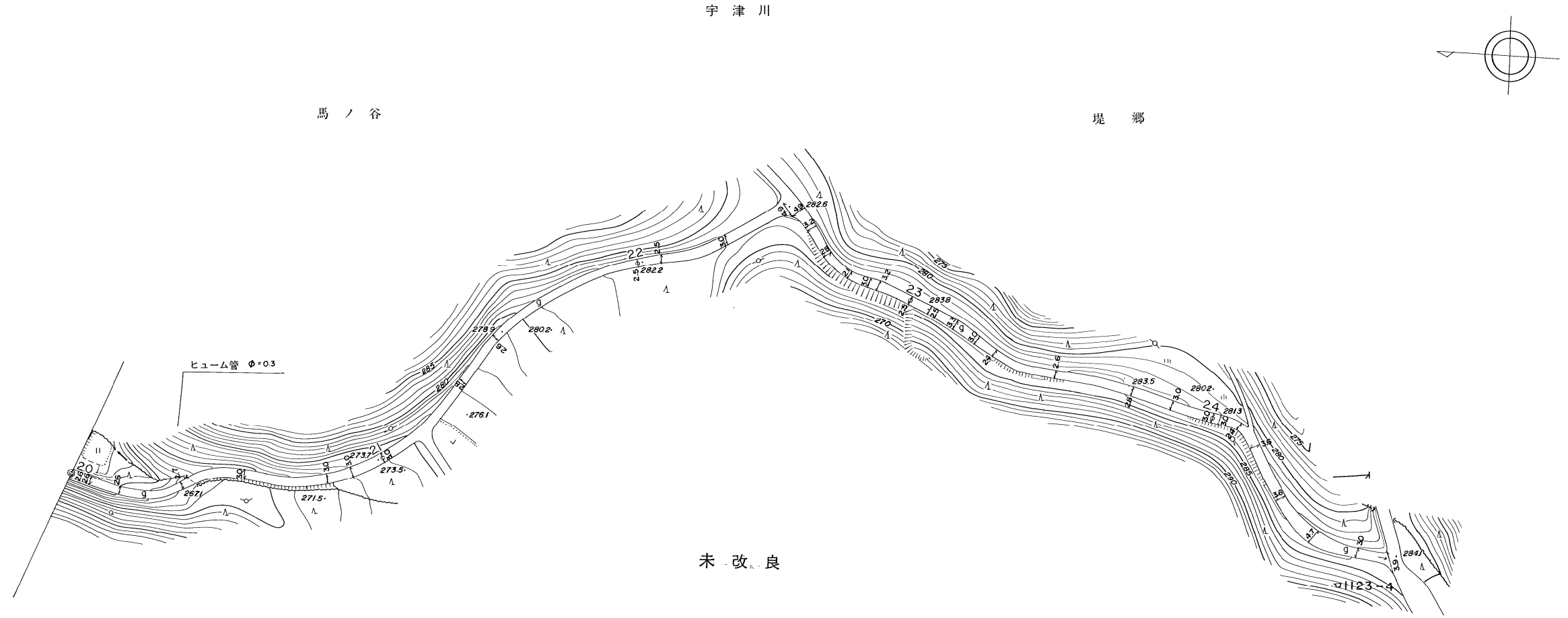
美 都 町

道 路 台 帳

路線名 馬ノ谷線 路線番号 1802 地名 宇津川 測量年月 昭和56年3月 図面番号 5-5

平面図

縮尺 一千分之一



距離	2000.0, 2006.3, 2016.0, 2035.8, 2039.3, 2056.0, 2081.5, 2089.5, 2100.0, 2133.9, 2150.8, 2200.0, 2207.0, 2228.0, 2246.6, 2251.1, 2254.6, 2260.8, 2270.1, 2279.7, 2286.2, 2289.2, 2300.0, 2306.5, 2315.5, 2323.6, 2330.1, 2350.1, 2374.0, 2386.9, 2400.0, 2402.0, 2408.4, 2416.4, 2434.2, 2449.7, 2464.1, 2474.1																			
曲線	R=35, R=28, R=35, R=100, R=75, R=80, R=55, R=25, R=105, R=95, R=50, R=150, R=15, R=36																			
勾配	2.635, 10%, 273.7, 6%, 282.6, 2%, 283.9, 1%, 283.5, 5%, 282.0, 3%, 284.1																			
幅員 内訳	車道	2.6-1.6, 2.6-1.6, 2.6-1.6, 2.7-1.7, 3.0-2.0, 3.0-2.0, 3.0-2.0, 3.0-2.0, 2.8-1.8, 2.6-1.6, 2.5-1.5, 2.5-1.5, 3.0-2.0, 4.9-3.9, 4.9-3.9, 3.2-2.2, 2.8-1.8, 2.1-1.1, 3.0-2.0, 3.2-2.3, 2.5-1.5, 2.5-1.5, 3.3-2.3, 3.0-2.0, 2.4-1.4, 2.6-1.6, 2.8-1.8, 3.0-2.0, 3.0-2.0, 2.4-1.4, 3.6-2.6, 3.6-2.6, 4.7-3.7, 3.0-2.0, 3.9-2.9																		
	道路																			
	左側溝																			
	右側溝																			
	総幅員																			
路面種類	g, g, g																			
主要工作物	φ=0.3																			

美 都 町

この地図は、建設省国土院院長の承認を得、同院所管の測量標及び測量成果を使用して調製したものである。(承認番号) 昭55中公第40号 ワールド航空事業株式会社調製