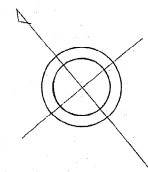


道 路 台 帳

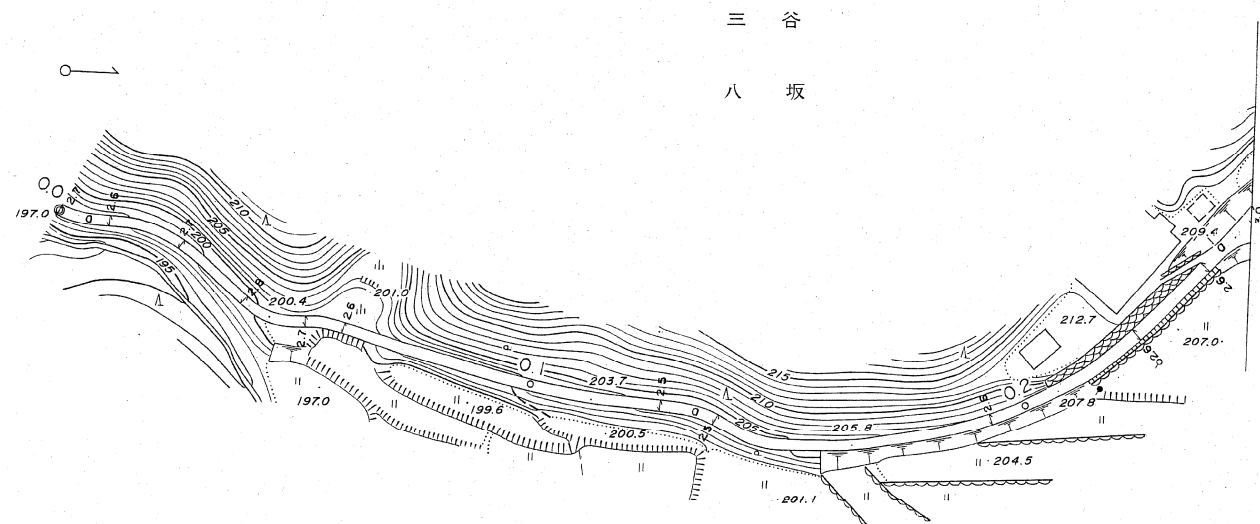
路線名	八坂線	路線番号	2007	地名	三谷	測量年月	平成11年3月	図面番号	6-1
-----	-----	------	------	----	----	------	---------	------	-----

調製年月	平成25年3月
------	---------



平面図

縮尺一千分之一



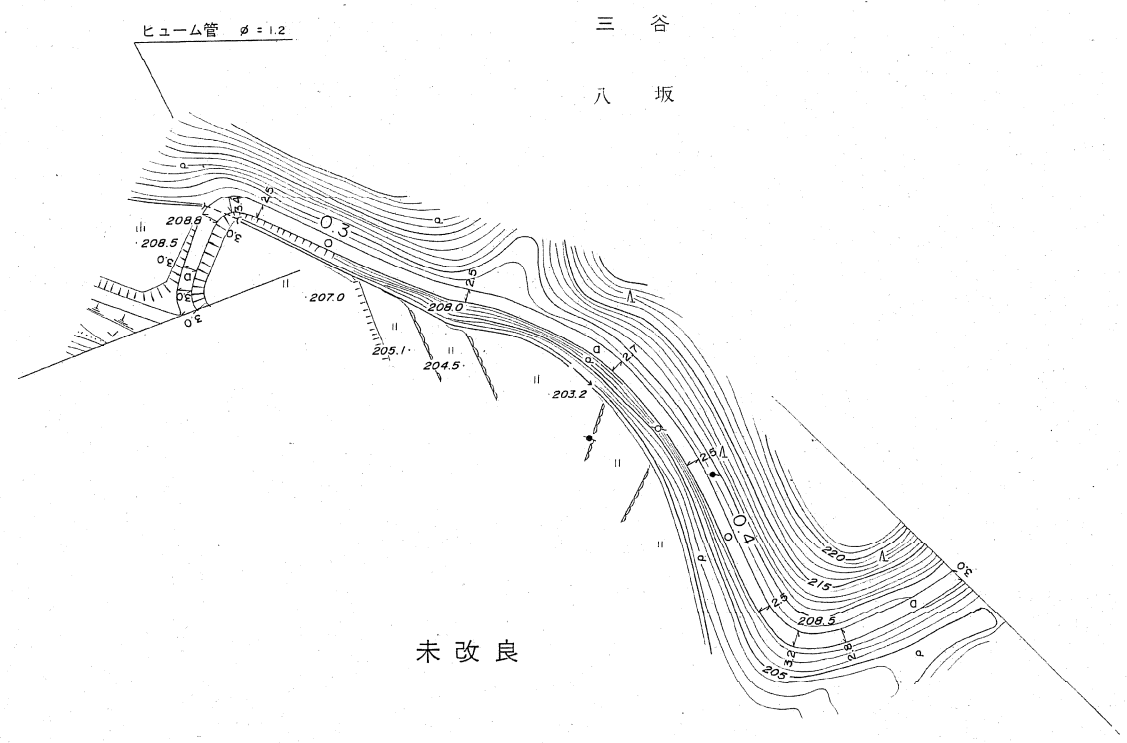
距離	0.0	10.0	25.1	41.2	48.3	54.3	62.1	125.1	136.8	143.8	170.7	192.7	225.1	231.1	244.4	254.9	
曲線																	
勾配																	
幅員内訳	車道	1.7	1.6	1.7	1.8	1.7	1.6	1.5	1.5	1.6	1.6	1.6	2.0				
	道路	2.7	2.6	2.7	2.8	2.7	2.6	2.5	2.5	2.6	2.6	2.6	3.0				
	歩道																
	側溝																
	総幅員																
路面種類	a																
主要工作物																	

美 都 町

道 路 台 帳

路線名	八坂線	路線番号	2007	地名	三谷	測量年月	昭和56年3月	図面番号	6-2
-----	-----	------	------	----	----	------	---------	------	-----

平面図
縮尺 一千分之一



距離		254.9	259.9	263.4	273.9	278.6	285.4	304.4	328.4	359.4	383.9	393.4	415.6	424.1	434.1	436.6	459.4
曲線		R=12	R=8		R=160		R=70							R=14	R=50		
勾配		209.4	2% 1%										209.5				
幅員内訳	車道	3.0+2.0	3.0+2.0	3.0+2.0	3.0+2.0	3.4+2.4	2.5+1.5	2.5+1.5	2.7+1.7	2.5+1.5	2.5+1.5	3.2+2.2	2.6+1.8	3.0+2.0			
	道路																
	歩道																
	側溝																
	総幅員																
路面種類		a															
主要工作物		φ=1.2															

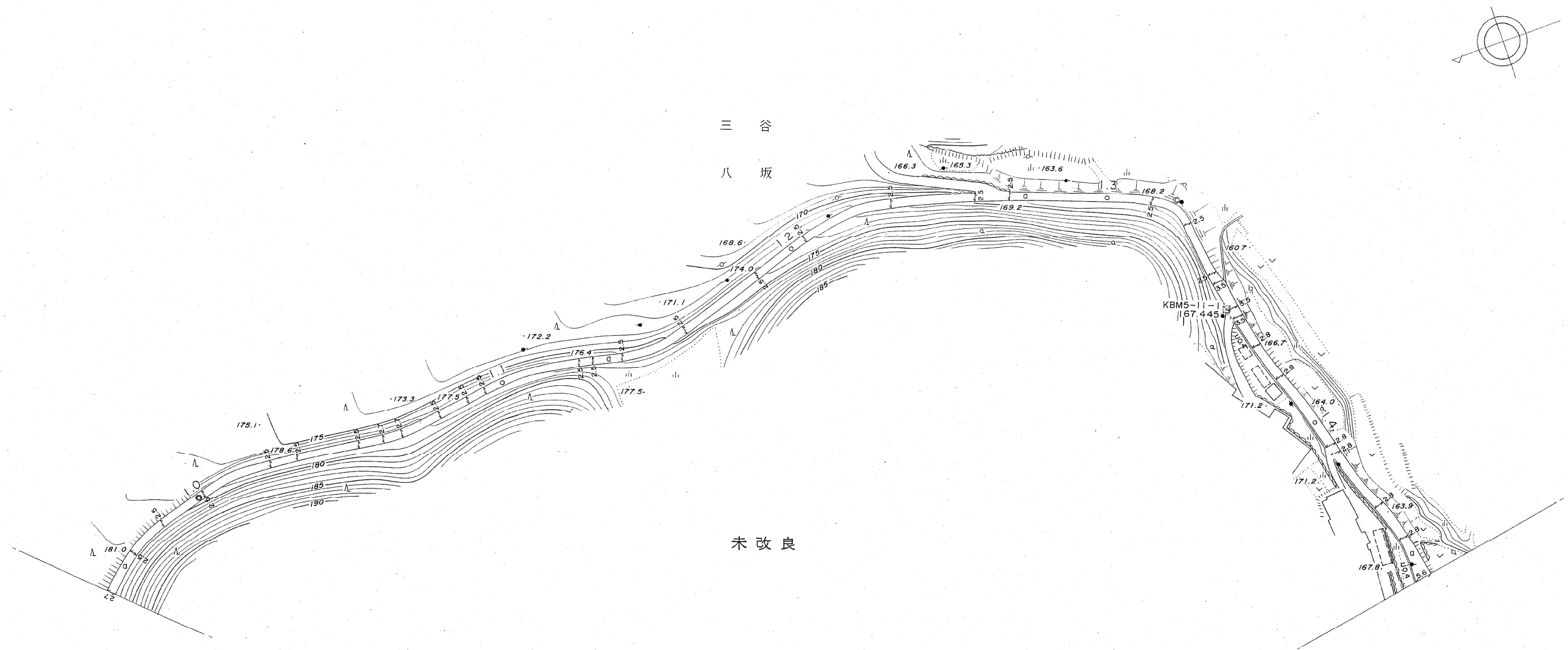
美 都 町

道 路 台 帳

路線名 八坂線 路線番号 2007 地名 三 谷 測量年月 昭和56年3月 図面番号 6-4

平面図

縮尺 一千分の一

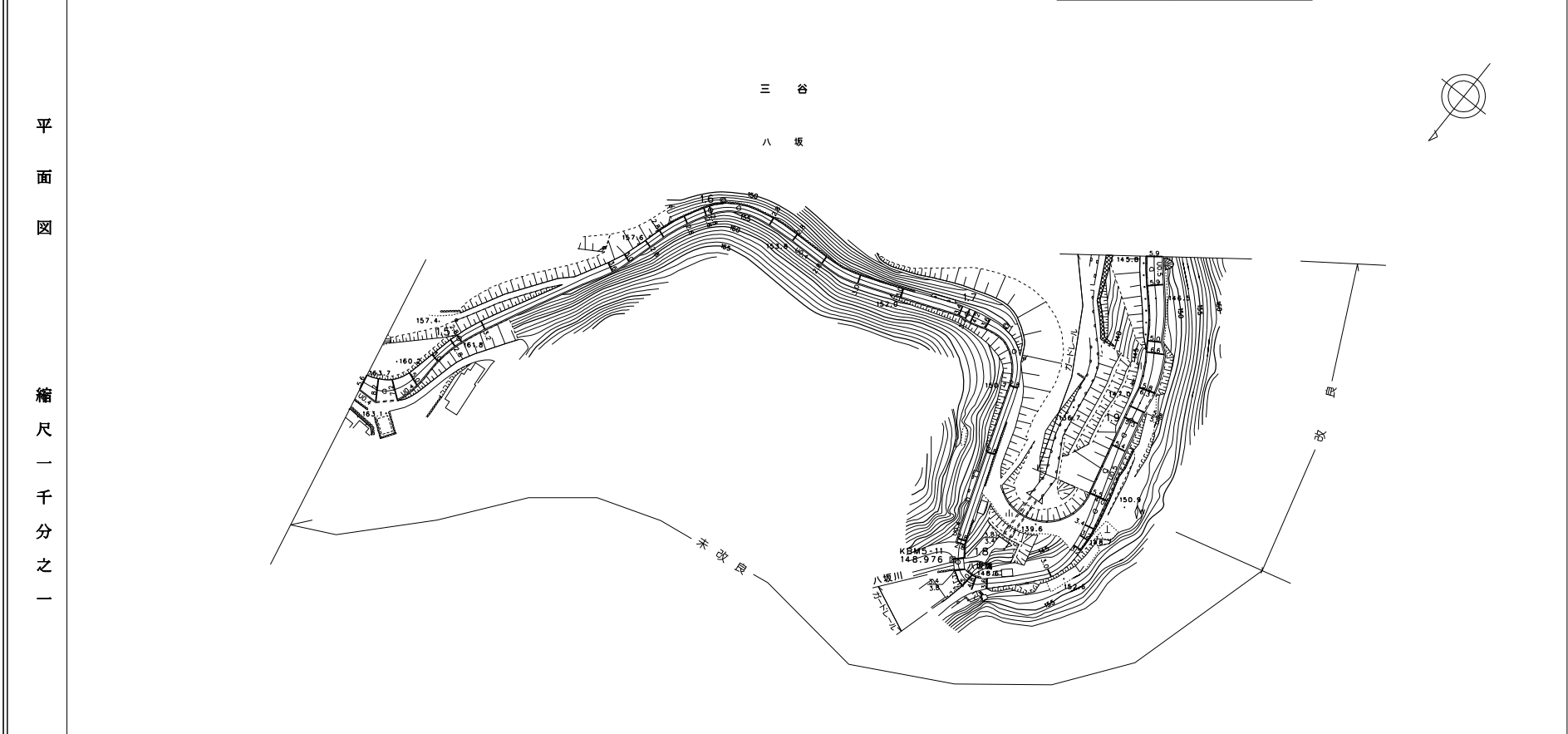


距離	959.4	973.5	986.5	1002.0	1024.6	1032.7	1051.7	1059.4	1065.3	1078.3	1088.3	1094.3	1124.3	1128.7	1137.7	1159.4	1186.8	1205.1	1234.1	1259.4	1270.3	1313.8	1327.5	1344.3	1347.6	1356.5	1359.4	1369.8	1382.8	1408.8	1411.8	1433.0	1445.6	1459.4		
曲線	R=36		R=60		R=60		R=80		R=40		R=50		R=14		R=120		R=140		R=80		R=50															
勾配	181.5	4%	178.6	2%	177.5	3%	176.4	4%	174.0	6%	169.2	2%	168.2	3%	166.7	3%	163.7																			
幅員内訳	車道	1.7	1.5	1.5	1.5	1.5	1.5	1.7	1.7	1.5	1.5	1.5	1.5	1.5	1.5	1.5	1.5	1.5	1.5	1.5	1.5	1.5	1.5	1.5	1.5	1.5	1.5	1.5	1.8	1.8	1.8	1.8	1.8	4.6		
	道路	2.7	2.5	2.5	2.5	2.5	2.7	2.7	2.5	2.5	2.5	2.5	2.5	2.5	2.5	2.5	2.5	2.5	2.5	2.5	2.5	2.5	2.5	2.5	2.5	2.5	2.5	2.8	2.8	2.8	2.8	2.8	5.6			
	歩道																																			
	側溝																																			
	総幅員																																			
路面種類	a																																			
主要工作物																																				

美 都 町

道 路 台 帳

路線名	八坂線	路線番号	2007	地名	三谷	測量年月	昭和56年3月	図面番号	6-5
						調製年月	平成31年3月		



縮尺	1/1000																																																			
距離	1659.4	1464.6	4470.6	1478.4	1489.3	1597.5	1500.0	1509.8	1559.4	1585.7	1574.7	1580.4	1590.2	1587.8	1600.0	1622.4	1632.4	1645.4	1659.4	1675.2	1687.2	1700.0	1707.6	1735.2	1759.4	1791.3	1798.9	1803.1	1809.3	1814.7	1837.0	1850.7	1855.0	1859.4	1870.4	1889.1	1896.7	1904.3	1906.8	1911.8	1925.2	1929.2	1935.7	1944.6	1949.2	1959.4						
曲線	R=15		R=65			R=65		R=38		R=24			R=40			R=18			R=14		R=8		R=20			R=65			R=45																							
勾配	5%		5%										7%		4%			2%			150.7		4%		0%			3%			1%		146.5		5%																	
幅員	車道	5.6 + 4.6	8.2 + 7.2	7.2 + 6.2	5.0 + 4.0	3.0 + 2.0	2.8 + 1.8	3.2 + 2.2	3.6 + 2.6	3.0 + 2.0	2.8 + 1.8	2.8 + 1.8	2.8 + 1.8	2.8 + 1.8	3.0 + 2.0	3.0 + 2.0	3.4 + 2.4	3.2 + 2.2	3.6 + 2.6	2.8 + 1.8	2.8 + 1.8	2.8 + 1.8	2.8 + 1.8	2.8 + 1.8	2.8 + 1.8	3.0 + 2.0	3.2 + 2.2	3.2 + 2.2	3.4 + 2.4	3.6 + 2.6	3.0 + 2.0	3.2 + 2.2	3.2 + 2.2	3.4 + 2.4	3.6 + 2.6	3.4 + 2.4	5.4 + 4.5	5.3 + 4.3	5.8 + 4.8	5.5 + 4.5	5.6 + 4.6	5.0 + 4.0	5.9 + 4.9	5.9 + 4.9								
	歩道																																																			
内側	左																																																			
	右																																																			
駅	左																																																			
	右																																																			
路面種類	0										0										0										0																					
主要工作物																																																				

(K) 1:4.2
W3.8(3.4)

道 路 台 帳

路線名	八坂線		路線番号	2007	地名	三谷	測量年月	昭和56年3月	図面番号	6-6																																																																																																																																																																																																																																																																																																																																																																																																																																																																																																																																																																																																																																																																																																																																																																																																																																																																																																																																																																																																																																																																
							調製年月日	平成27年3月																																																																																																																																																																																																																																																																																																																																																																																																																																																																																																																																																																																																																																																																																																																																																																																																																																																																																																																																																																																																																																																																		
							調製年月	平成31年3月																																																																																																																																																																																																																																																																																																																																																																																																																																																																																																																																																																																																																																																																																																																																																																																																																																																																																																																																																																																																																																																																		
平面図																																																																																																																																																																																																																																																																																																																																																																																																																																																																																																																																																																																																																																																																																																																																																																																																																																																																																																																																																																																																																																																																										
												縮尺	一千分之一																																																																																																																																																																																																																																																																																																																																																																																																																																																																																																																																																																																																																																																																																																																																																																																																																																																																																																																																																																																																																																																													
												距離	1959.4	1983.7	2000.0	2004.6	2008.5	2018.8	2024.6	2037.4	2055.5	2080.2	2100.0	2115.8	2121.8	2127.9	2143.1	2147.2	2154.5	2156.2	2168.0	2189.4	2192.6	2200.0	2204.2	2214.2	2218.7	2228.7	2253.5	2269.5	2273.5	2286.7	2294.6	2300.0	2308.5	2334.1	2349.4	2355.8	2370.8	2375.0	2377.2	2388.8	2388.8	2400.0	2408.6	2428.6	2438.1	2443.6	2449.1	2455.3	2458.0	2469.0																																																																																																																																																																																																																																																																																																																																																																																																																																																																																																																																																																																																																																																																																																																																																																																																																																																																																																																																																																																																												
												曲線	R=45										R=30										R=25										R=100																																																																																																																																																																																																																																																																																																																																																																																																																																																																																																																																																																																																																																																																																																																																																																																																																																																																																																																																																																																																																															
												勾配	$\frac{1}{45}$ $\frac{1}{44.7}$ $\frac{1}{43.0}$ $\frac{1}{43.0}$ $\frac{1}{42.3}$ $\frac{1}{42.3}$ $\frac{1}{41.6}$ $\frac{1}{41.6}$ $\frac{1}{41.0}$ $\frac{1}{40.4}$ $\frac{1}{40.4}$ $\frac{1}{39.7}$ $\frac{1}{39.7}$ $\frac{1}{39.1}$ $\frac{1}{38.4}$ $\frac{1}{38.4}$ $\frac{1}{37.8}$ $\frac{1}{37.8}$ $\frac{1}{37.2}$ $\frac{1}{36.6}$ $\frac{1}{36.0}$ $\frac{1}{35.4}$ $\frac{1}{34.8}$ $\frac{1}{34.2}$ $\frac{1}{33.6}$ $\frac{1}{33.0}$ $\frac{1}{32.4}$ $\frac{1}{31.8}$ $\frac{1}{31.2}$ $\frac{1}{30.6}$ $\frac{1}{30.0}$ $\frac{1}{29.4}$ $\frac{1}{28.8}$ $\frac{1}{28.2}$ $\frac{1}{27.6}$ $\frac{1}{27.0}$ $\frac{1}{26.4}$ $\frac{1}{25.8}$ $\frac{1}{25.2}$ $\frac{1}{24.6}$ $\frac{1}{24.0}$ $\frac{1}{23.4}$ $\frac{1}{22.8}$ $\frac{1}{22.2}$ $\frac{1}{21.6}$ $\frac{1}{21.0}$ $\frac{1}{20.4}$ $\frac{1}{19.8}$ $\frac{1}{19.2}$ $\frac{1}{18.6}$ $\frac{1}{18.0}$ $\frac{1}{17.4}$ $\frac{1}{16.8}$ $\frac{1}{16.2}$ $\frac{1}{15.6}$ $\frac{1}{15.0}$ $\frac{1}{14.4}$ $\frac{1}{13.8}$ $\frac{1}{13.2}$ $\frac{1}{12.6}$ $\frac{1}{12.0}$ $\frac{1}{11.4}$ $\frac{1}{10.8}$ $\frac{1}{10.2}$ $\frac{1}{9.6}$ $\frac{1}{9.0}$ $\frac{1}{8.4}$ $\frac{1}{7.8}$ $\frac{1}{7.2}$ $\frac{1}{6.6}$ $\frac{1}{6.0}$ $\frac{1}{5.4}$ $\frac{1}{4.8}$ $\frac{1}{4.2}$ $\frac{1}{3.6}$ $\frac{1}{3.0}$ $\frac{1}{2.4}$ $\frac{1}{1.8}$ $\frac{1}{1.2}$ $\frac{1}{0.6}$																																																																																																																																																																																																																																																																																																																																																																																																																																																																																																																																																																																																																																																																																																																																																																																																																																																																																																																																																																																																																																																													
												幅員	5.9	4.9	7.1	6.1	7.3	6.3	7.5	6.5	6.7	5.7	6.5	5.5	6.0	5.0	5.0	4.0	3.9	4.9	3.6	4.3	3.3	5.3	4.3	5.3	4.3	4.7	3.7	4.0	3.0	4.0	3.0	4.0	3.0	4.2	3.2	4.9	3.9	5.5	4.5	8.7	7.7	8.4	7.4	4.7	3.7	4.4	3.4	4.2	3.2	4.2	3.2	4.2	3.2	4.5	3.5	5.8	4.8	7.0	6.0	7.7	6.7	8.5	7.5	9.5	8.5	10.5	9.5	11.5	10.5	12.5	11.5	13.5	12.5	14.5	13.5	15.5	14.5	16.5	15.5	17.5	16.5	18.5	17.5	19.5	18.5	20.5	19.5	21.5	20.5	22.5	21.5	23.5	22.5	24.5	23.5	25.5	24.5	26.5	25.5	27.5	26.5	28.5	27.5	29.5	28.5	30.5	29.5	31.5	30.5	32.5	31.5	33.5	32.5	34.5	33.5	35.5	34.5	36.5	35.5	37.5	36.5	38.5	37.5	39.5	38.5	40.5	39.5	41.5	40.5	42.5	41.5	43.5	42.5	44.5	43.5	45.5	44.5	46.5	45.5	47.5	46.5	48.5	47.5	49.5	48.5	50.5	49.5	51.5	50.5	52.5	51.5	53.5	52.5	54.5	53.5	55.5	54.5	56.5	55.5	57.5	56.5	58.5	57.5	59.5	58.5	60.5	59.5	61.5	60.5	62.5	61.5	63.5	62.5	64.5	63.5	65.5	64.5	66.5	65.5	67.5	66.5	68.5	67.5	69.5	68.5	70.5	69.5	71.5	70.5	72.5	71.5	73.5	72.5	74.5	73.5	75.5	74.5	76.5	75.5	77.5	76.5	78.5	77.5	79.5	78.5	80.5	79.5	81.5	80.5	82.5	81.5	83.5	82.5	84.5	83.5	85.5	84.5	86.5	85.5	87.5	86.5	88.5	87.5	89.5	88.5	90.5	89.5	91.5	90.5	92.5	91.5	93.5	92.5	94.5	93.5	95.5	94.5	96.5	95.5	97.5	96.5	98.5	97.5	99.5	98.5	100.5	99.5	101.5	100.5	102.5	101.5	103.5	102.5	104.5	103.5	105.5	104.5	106.5	105.5	107.5	106.5	108.5	107.5	109.5	108.5	110.5	109.5	111.5	110.5	112.5	111.5	113.5	112.5	114.5	113.5	115.5	114.5	116.5	115.5	117.5	116.5	118.5	117.5	119.5	118.5	120.5	119.5	121.5	120.5	122.5	121.5	123.5	122.5	124.5	123.5	125.5	124.5	126.5	125.5	127.5	126.5	128.5	127.5	129.5	128.5	130.5	129.5	131.5	130.5	132.5	131.5	133.5	132.5	134.5	133.5	135.5	134.5	136.5	135.5	137.5	136.5	138.5	137.5	139.5	138.5	140.5	139.5	141.5	140.5	142.5	141.5	143.5	142.5	144.5	143.5	145.5	144.5	146.5	145.5	147.5	146.5	148.5	147.5	149.5	148.5	150.5	149.5	151.5	150.5	152.5	151.5	153.5	152.5	154.5	153.5	155.5	154.5	156.5	155.5	157.5	156.5	158.5	157.5	159.5	158.5	160.5	159.5	161.5	160.5	162.5	161.5	163.5	162.5	164.5	163.5	165.5	164.5	166.5	165.5	167.5	166.5	168.5	167.5	169.5	168.5	170.5	169.5	171.5	170.5	172.5	171.5	173.5	172.5	174.5	173.5	175.5	174.5	176.5	175.5	177.5	176.5	178.5	177.5	179.5	178.5	180.5	179.5	181.5	180.5	182.5	181.5	183.5	182.5	184.5	183.5	185.5	184.5	186.5	185.5	187.5	186.5	188.5	187.5	189.5	188.5	190.5	189.5	191.5	190.5	192.5	191.5	193.5	192.5	194.5	193.5	195.5	194.5	196.5	195.5	197.5	196.5	198.5	197.5	199.5	198.5	200.5	199.5	201.5	200.5	202.5	201.5	203.5	202.5	204.5	203.5	205.5	204.5	206.5	205.5	207.5	206.5	208.5	207.5	209.5	208.5	210.5	209.5	211.5	210.5	212.5	211.5	213.5	212.5	214.5	213.5	215.5	214.5	216.5	215.5	217.5	216.5	218.5	217.5	219.5	218.5	220.5	219.5	221.5	220.5	222.5	221.5	223.5	222.5	224.5	223.5	225.5	224.5	226.5	225.5	227.5	226.5	228.5	227.5	229.5	228.5	230.5	229.5	231.5	230.5	232.5	231.5	233.5	232.5	234.5	233.5	235.5	234.5	236.5	235.5	237.5	236.5	238.5	237.5	239.5	238.5	240.5	239.5	241.5	240.5	242.5	241.5	243.5	242.5	244.5	243.5	245.5	244.5	246.5	245.5	247.5	246.5	248.5	247.5	249.5	248.5	250.5	249.5	251.5	250.5	252.5	251.5	253.5	252.5	254.5	253.5	255.5	254.5	256.5	255.5	257.5	256.5	258.5	257.5	259.5	258.5	260.5	259.5	261.5	260.5	262.5	261.5	263.5	262.5	264.5	263.5	265.5	264.5	266.5	265.5	267.5	266.5	268.5	267.5	269.5	268.5	270.5	269.5	271.5	270.5	272.5	271.5	273.5	272.5	274.5	273.5	275.5	274.5	276.5	275.5	277.5	276.5	278.5	277.5	279.5	278.5	280.5	279.5	281.5	280.5	282.5	281.5	283.5	282.5	284.5	283.5	285.5	284.5	286.5	285.5	287.5	286.5	288.5	287.5	289.5	288.5	290.5	289.5	291.5	290.5	292.5	291.5	293.5	292.5	294.5	293.5	295.5	294.5	296.5	295.5	297.5	296.5	298.5	297.5	299.5	298.5	300.5	299.5	301.5	300.5	302.5	301.5	303.5	302.5	304.5	303.5	305.5	304.5	306.5	305.5	307.5	306.5	308.5	307.5	309.5	308.5	310.5	309.5	311.5	310.5	312.5	311.5	313.5	312.5	314.5	313.5	315.5	314.5	316.5	315.5	317.5	316.5	318.5	317.5	319.5	318.5	320.5	319.5	321.5	320.5	322.5	321.5	323.5	322.5	324.5	323.5	325.5	324.5	326.5	325.5	327.5	326.5	328.5	327.5	329.5	328.5	330.5	329.5	331.5	330.5	332.5	331.5	333.5	332.5	334.5	333.5	335.5	334.5	336.5	335.5	337.5	336.5	338.5	337.5	339.5	338.5	340.5	339.5	341.5	340.5	342.5	341.5	343.5	342.5	344.5	343.5	345.5	344.5	346.5	345.5	347.5	346.5	348.5	347.5	349.5	348.5	350.5	349.5	351.5	350.5	352.5	351.5	353.5	352.5	354.5	353.5	355.5	354.5	356.5	355.5	357.5	356.5	358.5	357.5	359.5	358.5	360.5	359.5	361.5	360.5	362.5	361.5	363.5	362.5	364.5	363.5	365.5	364.5	366.5	365.5	367.5	366.5	368.5	367.5	369.5	368.5	370.5	369.5	371.5	370.5	372.5	371.5	373.5	372.5	374.5	373.5	375.5	374.5	376.5	375.5	377.5	376.5	378.5	377.5	379.5	378.5	380.5	379.5	381.5	380.5	382.5	381.5	383.5	382.5	384.5	383.5	385.5	384.5	386.5	385.5	387.5	386.5	388.5	387.5	389.5	388.5	390.5	389.5	391.5	390.5	392.5	391.5	393.5	392.5	394.5	393.5	395.5	394.5	396.5	395.5	397.5	396.5	398.5	397.5	399.5	398.5	400.5	399.5	401.5	400.5	402.5	401.5	403.5	402.5	404.5	403.5	405.5	404.5	406.5	405.5	407.5	406.5	408.5	407.5	409.5	408.5	410.5	409.5	411.5	410.5	412.5	411.5	413.5	412.5	414.5	413.5	415.5	414.5	416.5	415.5	417.5	416.5	418.5	417.5	419.5	418.5	420.5	419.5	421.5	420.5	422.5	421.5	423.5	422.5	424.5	423.5	425.5	424.5	426.5	425.5	427.5	426.5	428.5	427.5	429.5	428.5	430.5	429.5	431.5	430.5	432.5	431.5	433.5	432.5	434.5	433.5	435.5	434.5	436.5	435.5	437.5	436.5	438.5	437.5	439.5	438.5	440.5	439.5	441.5	440.5	442.5	441.5	443.5	442.5	444.5	443.5	445.5	444.5	446.5	445.5	447.5	446.5	448.5	447.5	449.5	448.5	450.5	449.5	451.5	450.5	452.5	451.5	453.5	452.5	454.5	453.5	455.5	454.5	456.5	455.5	457.5	456.5	458.5	457.5	459.5	458.5	460.5	459.5	461.5	460.5	462.5	461.5	463.5	462.5	464.5	463.5	465.5	464.5	466.5	465.5	467.5	466.5	468.5	467.5	469.5	468.5	470.5	469.5	471.5	470.5	472.5	471.5	473.5	472.5	474.5	473.5	475.5	474.5	476.5	475.5	477.5	476.5	478.5	477.5	479.5	478.5	480.5	479.5	481.5	480.5	482.5	481.5	483.5	482.5	484.5	483.5	485.5	484.5	486.5	485.5	487.5	486.5	48