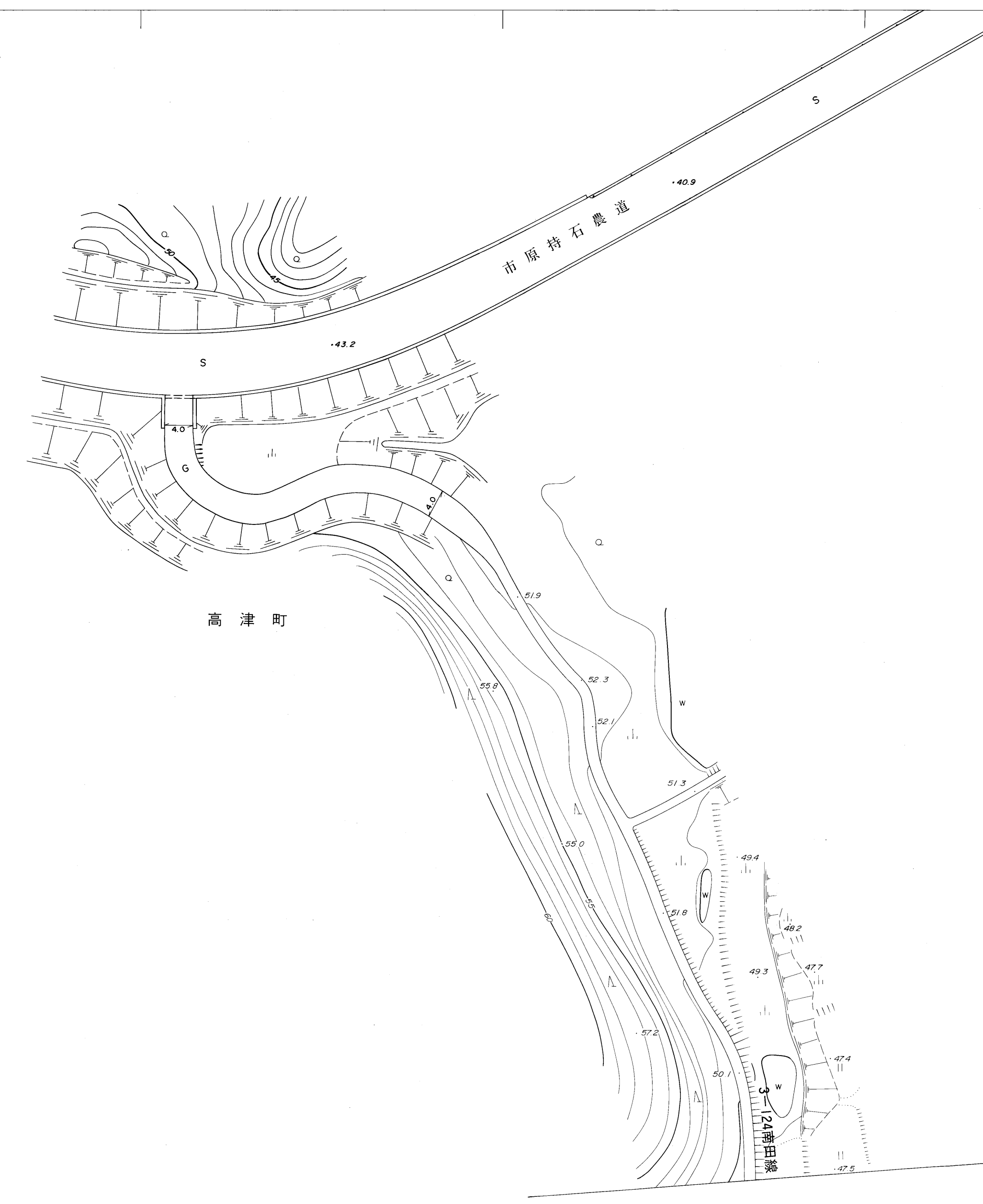


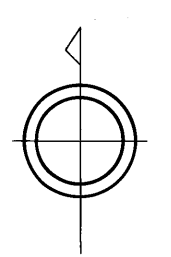
益田市道路現況平面図(台帳図)

昭和六十三年三月三十一日調査
平成十三年三月三十一日調査



5-11	5-12	5-13
	5-17	

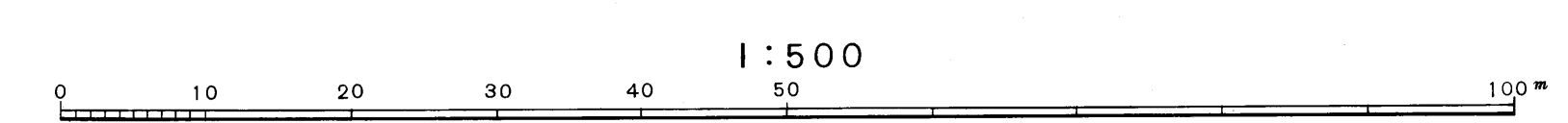
行政区画
高津町
益田市



株式会社
バスコ
調製

益
田
市

調査 昭和58年12月
調査 昭和60年10月オートグラフA7、ステレオプロッターA8
修正 平成13年3月
図 標 高 測 量 系
等 高 線 間 隔 1m



この地図は、建設省国土院の承認を得て、国土地院の測量標及び測量成果(基準点)を使用して調査したものである。
(準拠基準) 昭58、中公第 83 号