

益田市道路現況平面図(台帳図)

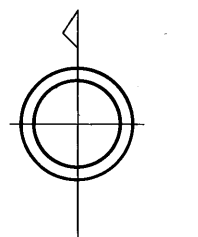
10-12

昭和六十一年十月三十一日調査

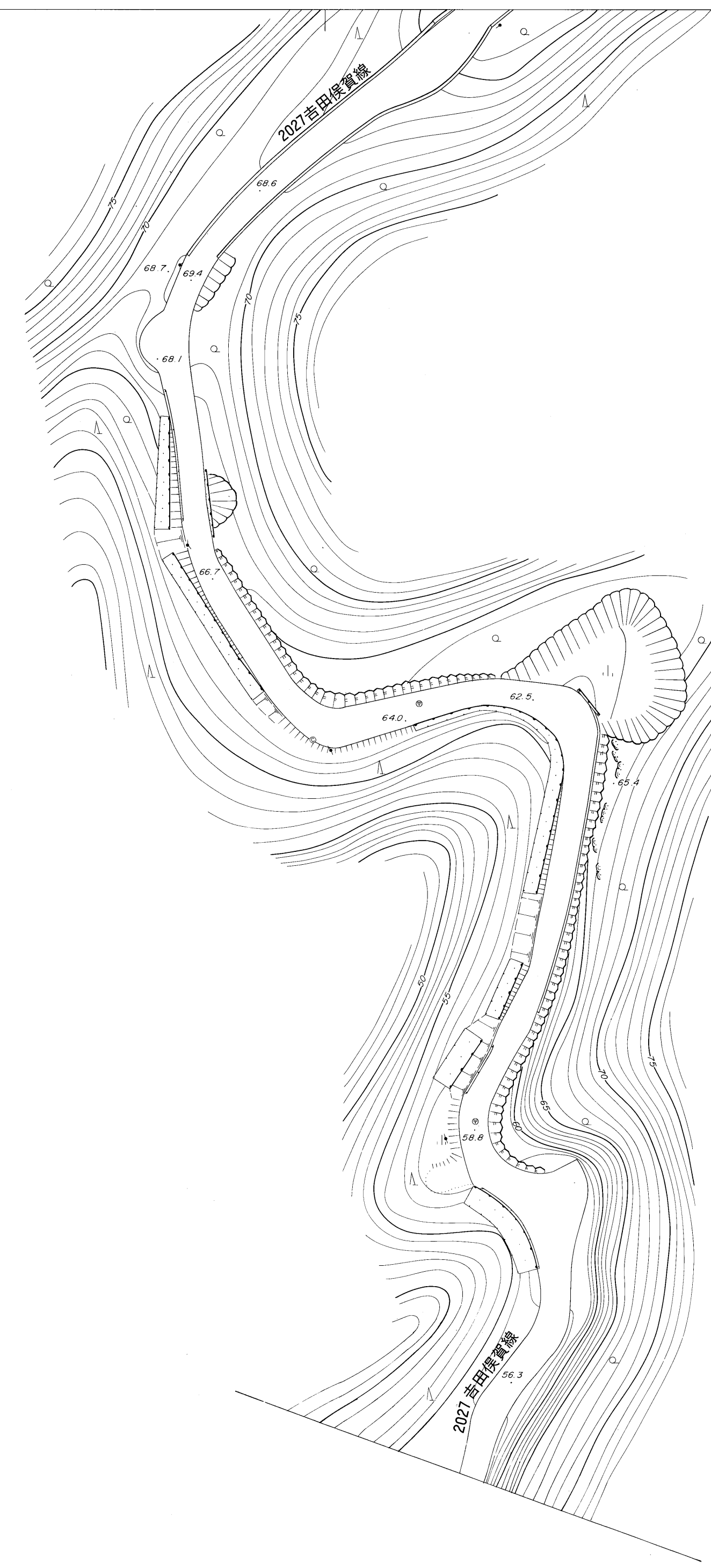
株式会社バスコ調製

10-6	10-7	10-8
10-9	10-10	10-11
10-12		

行政区画
島根県
益田市

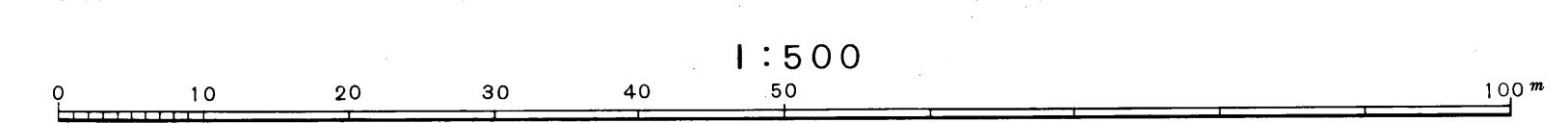


左ヶ山町



益田市

縮尺 昭和58年12月
測 定 昭和60年10月オートグラフA7、ステレオプロッターA8
原 標 系 新田系
等高線間隔 1m



この地図は、建設省国土地理院長の承認を得て、同院所管の測量標及び測量成果(基準点)を使用して調査したものである。
(測量番号)昭58、中公第 83 号