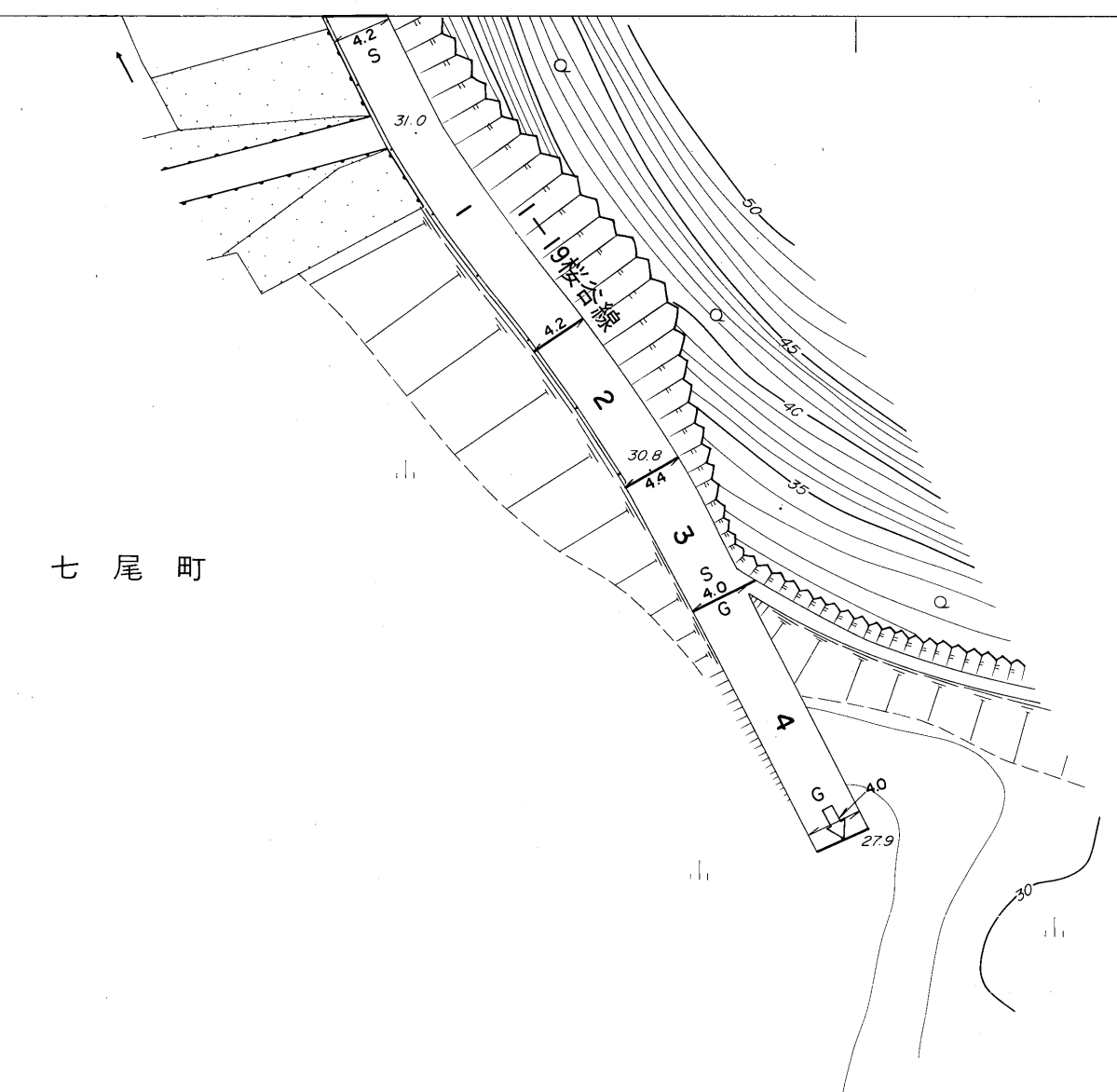


益田市道路現況平面図(台帳図)

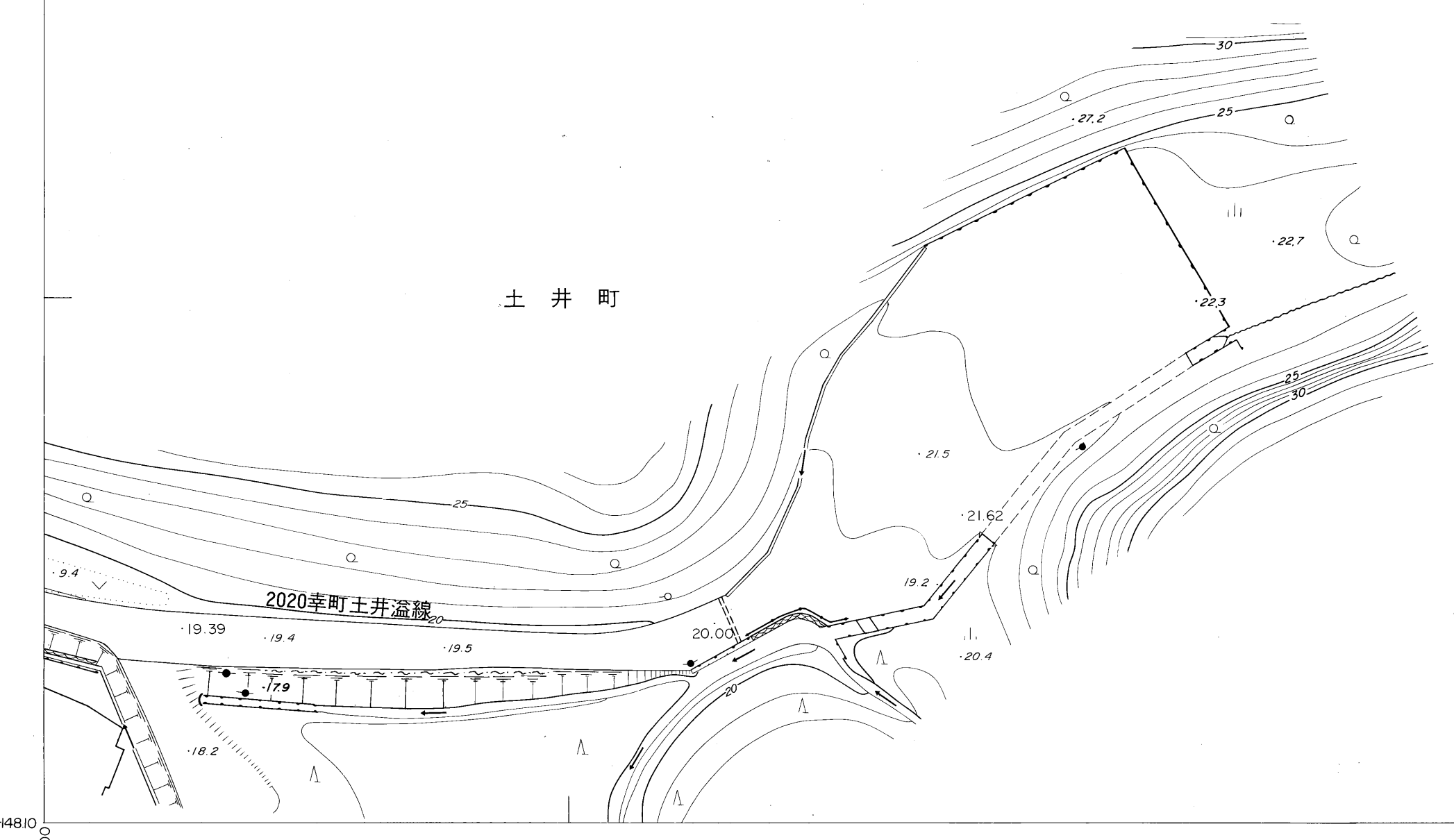
11-3

昭和六十一年十月三十一日調査
昭和六十一年三月三十一日調査
平成十四年三月三十一日調査
平成二十一年三月三十一日調査



七尾町

土井町



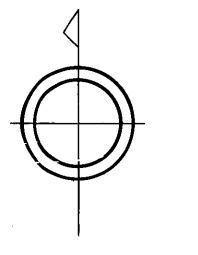
2020年町土井道路

株式会社
バスコ調製

8-22	8-23
11-2	11-3

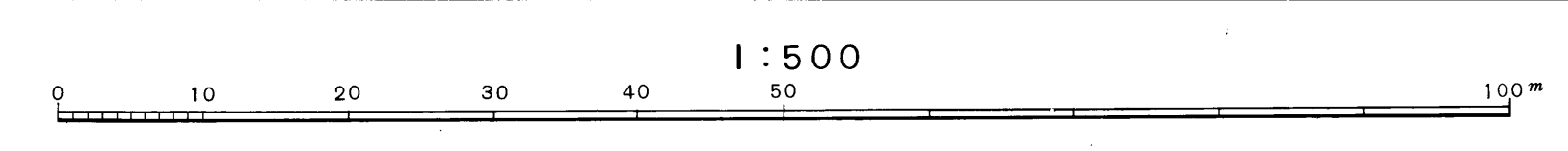
行政区画

高松市
益田市



益
田
市

撮影 昭和58年12月
測図 昭和62年10月オートグラフA7、ステレオプロッターA8
修正 昭和61年4月
修正 平成14年3月
修正 平成21年3月
原標基 測田系
等高線間隔 1m



この地図は、建設省国土院院長の承認を得て、市町村等の測量標及測量成果(基準表)を使用して編纂したものである。
(測量基準) 昭58、中公第 83 号