

益田市道路現況平面図(台帳図)

1-104益田乙子線 1/2

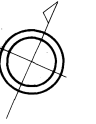
昭和六十一年十月三十一日調製
昭和六十二年三月三十一日調製
平成七年三月三十一日調製

平成十三年三月三十一日調製
平成十四年三月三十一日調製
平成十七年三月三十一日調製

平成二十四年三月三十一日調製

1 2

行政区画
島根県
益田市



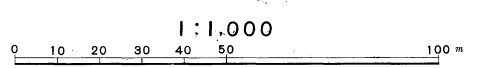
勾配	1.8% 2.2% 0.8% 0.2% 1.1% 1.1% 1.1% 6.2% 6.2% 9.2% 8.0% 4.6%											
幅員	12.0	4.7	5.5	6.1	6.2	6.3	6.4	7.5	5.7	8.3	4.6	4.8
距離	0.0	50.0	100.0	150.0	200.0	250.0	300.0	350.0	400.0	450.0	500.0	531.0
曲線											R=25	R=25
路面											3	

株式会社バスコ調製

益田市

撮影 昭和59年5月
測図 昭和60年10月オートグラフA7, ステレオプロッターA8
修正 昭和62年3月 修正 平成17年3月
修正 平成7年3月 修正 平成24年3月
修正 平成13年3月
修正 平成14年3月

座標系 第三系
等高線間隔 1m



この地区は、建設省国土地理院長の承認を得て、同院所管の測量標及び測量成果(基準点)を使用して調製したものである。
(承認番号) 昭58、中公第 83 号

益田市道路現況平面図(台帳図)

1-104 益田乙子線 2/2

昭和六十年十月三十一日調製
 昭和六十一年三月三十一日調製
 平成二年三月三十一日調製
 平成七年三月三十一日調製

平成十年三月三十一日調製
 平成十三年三月三十一日調製
 平成十六年三月三十一日調製
 平成十七年三月三十一日調製

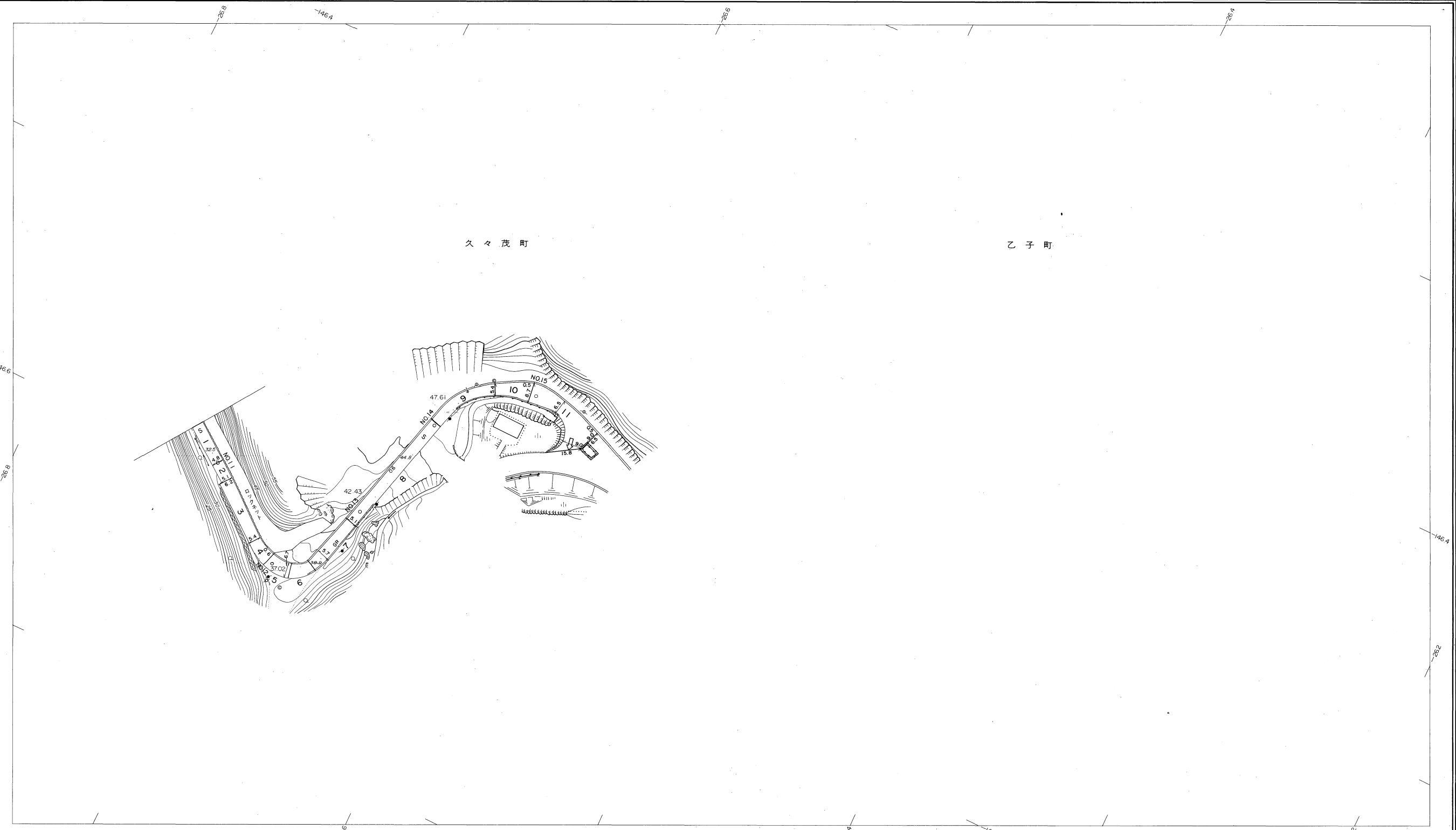
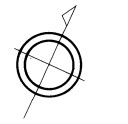
平成二十一年三月三十一日調製

株式会社バスコ調製

1 2 3

行政区画

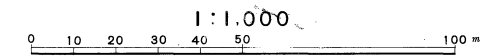
島根県
益田市



勾配	4.4%					9.2%					7.8%					10.2%					10.2%														
幅員	4.8					4.8					6.8					5.1					5.1														
距離	531.0					550.0					600.0					650.0					700.0					750.0					784.0				
曲線											R=15																								
路面																																			
	11					12					13					14					15														

撮影 昭和59年5月
 測図 昭和60年10月オートグラフA7、ステレオプロッターA8
 修正 昭和61年4月
 修正 平成2年3月
 修正 平成7年3月
 修正 平成10年3月
 修正 平成13年3月
 修正 平成16年3月
 修正 平成17年3月
 修正 平成21年3月

座標系 第三系
 等高線間隔 1m



この地区は、建設省国土地理院長の承認を得て、同院所管の測量標及び測量成果(基準点)を使用して調製したものである。
 (承認番号) 昭58. 中公第 83 号

益
田
市