

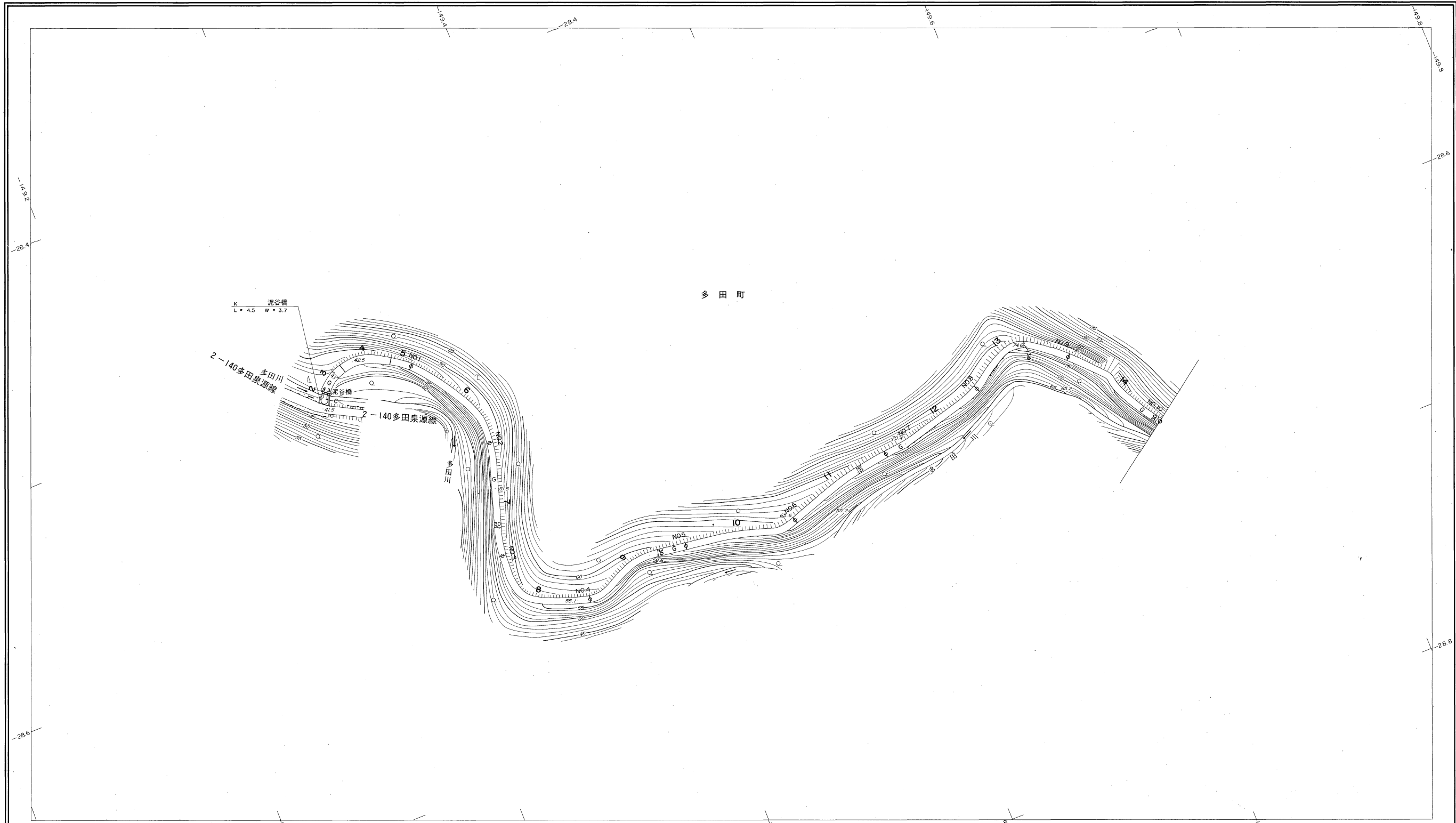
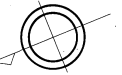
益田市道路現況平面図(台帳図)

2-141泥谷線 1/10

昭和六十三年三月三十一日調製
平成二十三年三月三十一日調製

行政区画

島根県
益田市



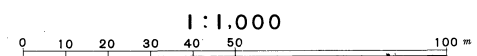
勾配	4.2%	11.2%	8.4%	9.5%	4.3%	6.0%	10.8%	9.2%	7.8%	9.0%	1.6%	12.4%	7.6%
幅員	3.7	3.0	3.0	3.0	3.0	3.0	3.0	3.0	3.0	3.0	3.0	3.0	3.0
距離	0.0	50.0	100.0	150.0	200.0	250.0	300.0	350.0	400.0	450.0	500.0		
曲線	R=20			R=15	R=15		R=15			R=15	R=10		
路面	C						6						
	1	2	3	4	5	6	7	8	9	10			

株式会社バスコ調製

益田市

撮影 昭和59年5月
測図 昭和60年10月オートグラフA7、ステレオプロッターA8
修正 平成23年3月

座標系 第三系
等高線間隔 1m

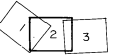


この地図は、建設省国土院院長の承認を得て、同院所管の測量標及び測量成果(基準点)を使用して調製したものである。
(承認番号) 昭58. 中公第 83 号

益田市道路現況平面図(台帳図)

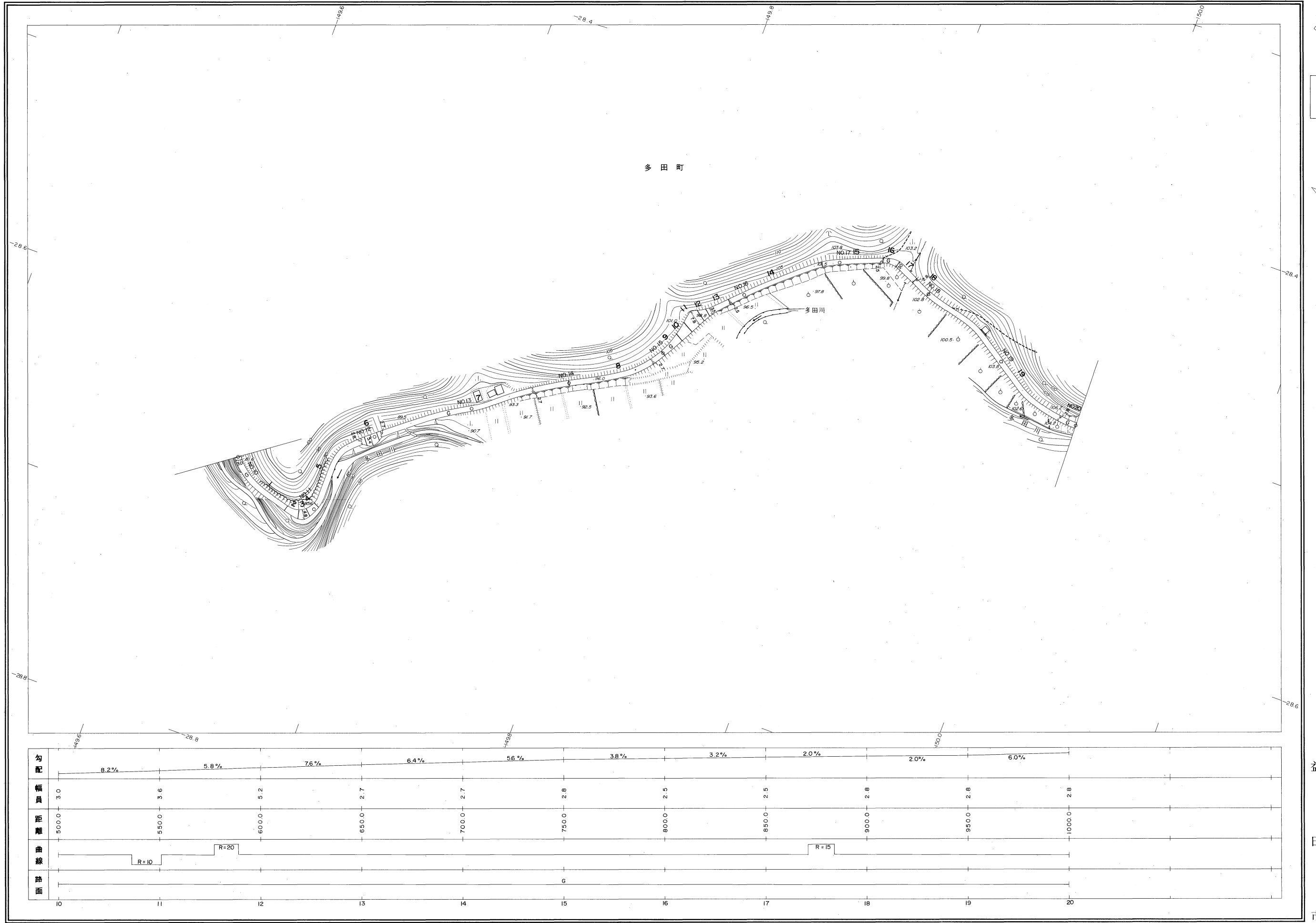
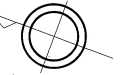
2-141泥谷線 2/10

昭和六十年十月三十一日調製



行政区画

鳥根県
益田市



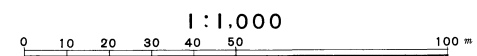
勾配	8.2%		5.8%		7.6%		6.4%		5.6%		3.8%		3.2%		2.0%		2.0%		6.0%		
幅員	3.0		3.6		5.2		2.7		2.7		2.8		2.5		2.5		2.8		2.8		
距離	500.0		550.0		600.0		650.0		700.0		750.0		800.0		850.0		900.0		950.0		
曲線	R=10		R=20										R=15								
路面											6										
	10	11	12	13	14	15	16	17	18	19	20										

株式会社バスコ調製

益
田
市

撮影 昭和 59 年 5 月
測図 昭和 60 年 10 月オートグラフ A7, ステレオプロッター A8

座標系 第三系
等高線間隔 1 m



この地図は、建設省国土地理院長の承認を得て、同院所管の測量標及び測量成果(基準点)を使用して調製したものである。
(承認番号) 昭58. 中公第 83 号

益田市道路現況平面図(台帳図)

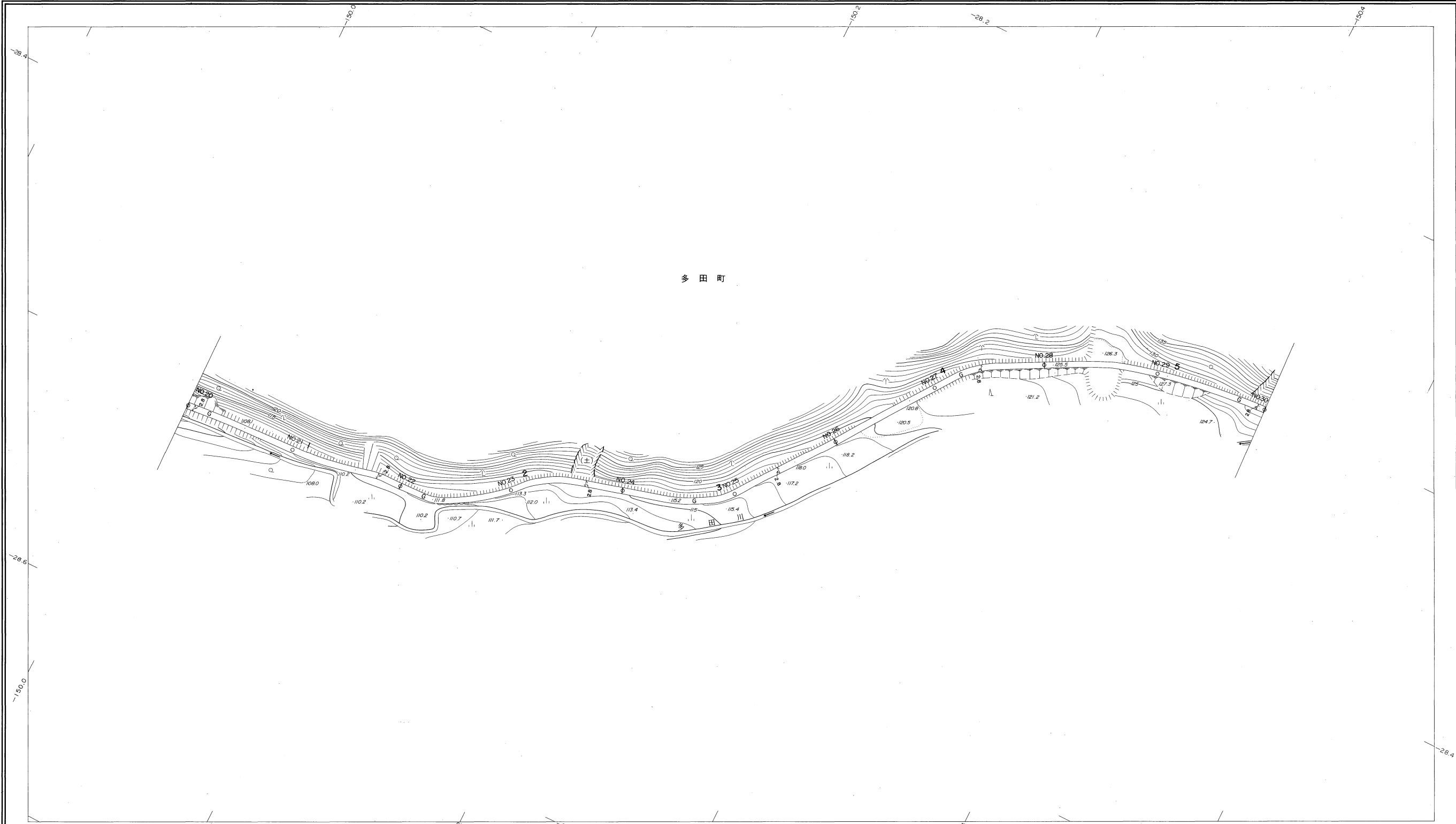
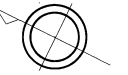
2-141泥谷線 3/10

昭和六十年十月三十一日調製

2 3 4

行政区画

高根県
益田市



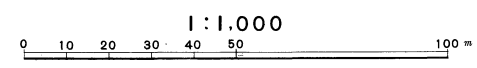
勾配	4.2%	3.8%	5.0%	3.0%	3.6%	5.0%	5.2%	7.2%	3.6%	4.2%	
幅員	2.8	2.8	2.8	2.8	2.8	2.8	2.8	2.8	2.8	2.8	
距離	1000.0	1050.0	1100.0	1150.0	1200.0	1250.0	1300.0	1350.0	1400.0	1450.0	
曲線			R=20								
路面					6						
	20	21	22	23	24	25	26	27	28	29	30

株式会社バスコ調製

益田市

撮影 昭和 59 年 5 月
測図 昭和 60 年 10 月オートグラフ A7, ステレオプロッター A8

座標系 第三系
等高線間隔 1m



この地図は、建設省国土院院長の承認を得て、同院所管の測量標及び測量成果(基準点)を使用して調製したものである。
(承認番号) 昭58. 中公第 83 号

益田市道路現況平面図(台帳図)

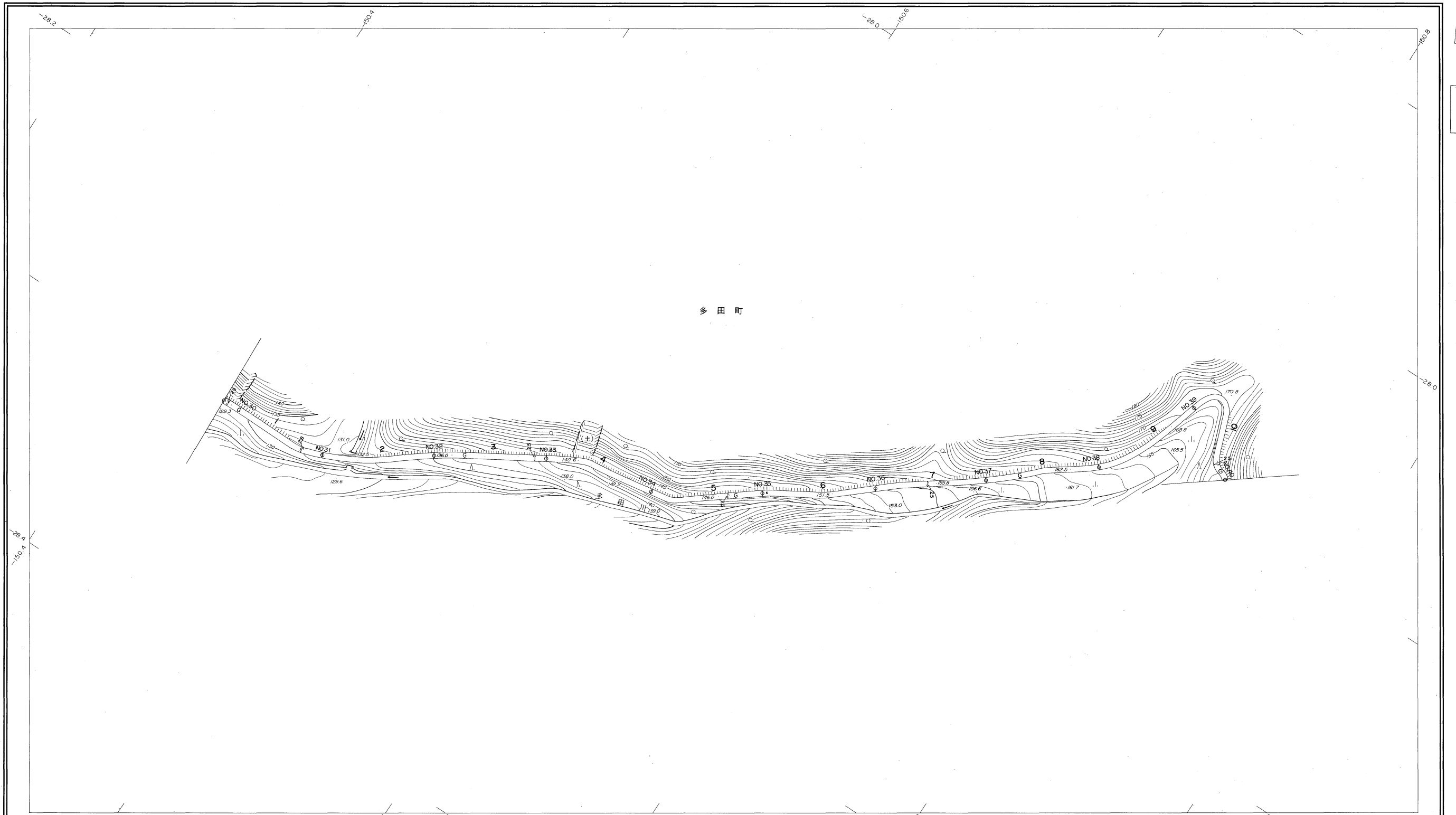
2-141泥谷線 4/10

昭和六十年十月三十一日調製

3 4 5

行政区画

高根県
益田市



多田町

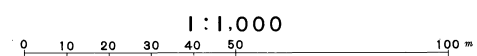
勾配	4.6%		7.2%		7.0%		10.3%		7.3%		8.8%		11.2%		10.6%		9.6%		11.8%		6.4%	
幅員	2.8		2.8		2.6		2.5		2.5		2.5		2.5		2.5		2.5		2.5		2.5	
距離	1500.0		1550.0		1600.0		1650.0		1700.0		1750.0		1800.0		1850.0		1900.0		1950.0		20000.0	
曲線																						
路面																						
	30	31	32	33	34	35	36	37	38	39	40											

株式会社バスコ調製

益田市

撮影 昭和59年5月
測図 昭和60年10月オートグラフA7、ステレオプロッターA8

座標系 第三系
等高線間隔 1m

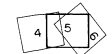


この地図は、建設省国土院院長の承認を得て、同院所管の測量標及び測量成果(基準点)を使用して調製したものである。
(承認番号) 昭58. 中公第 83 号

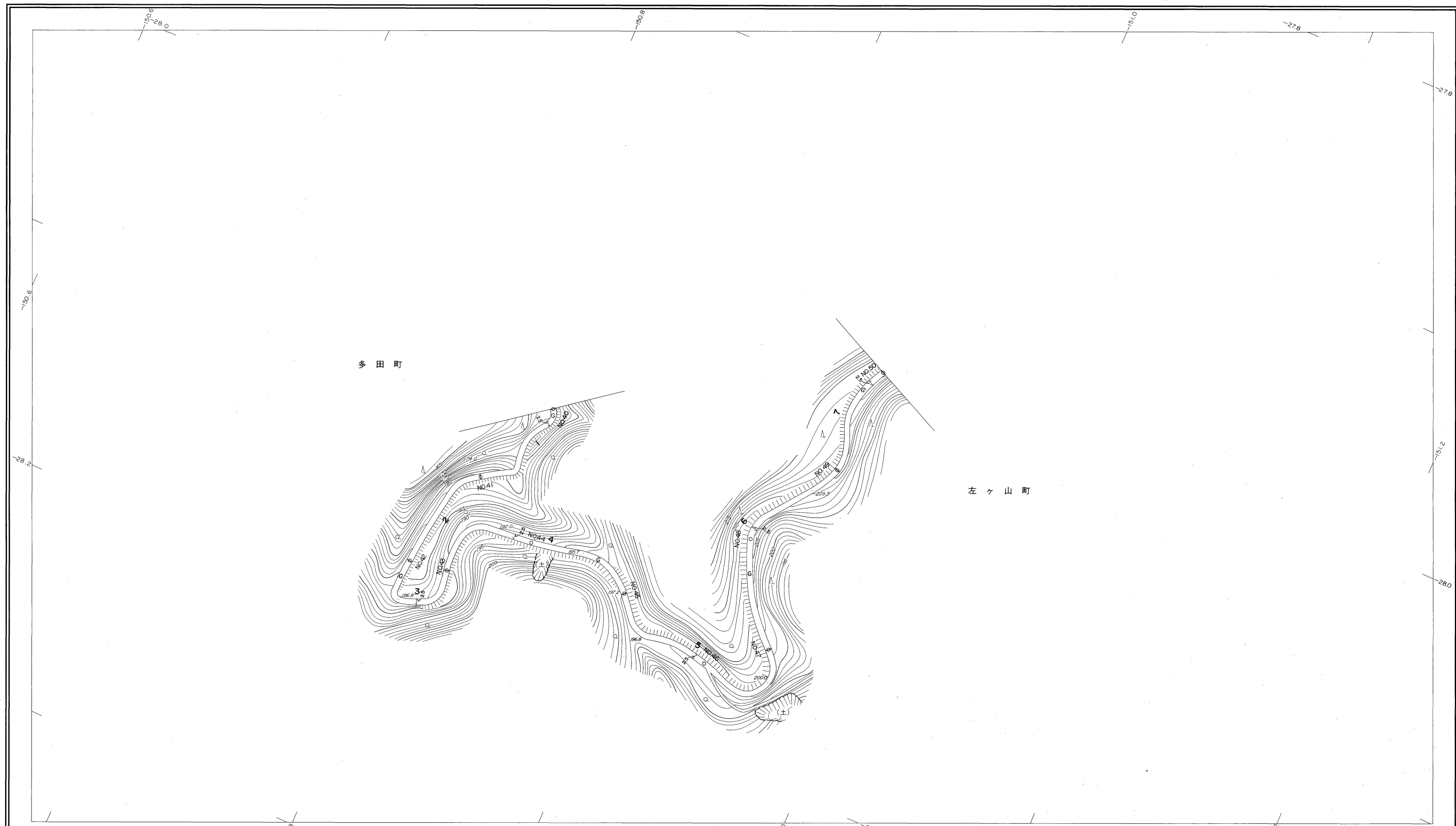
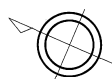
益田市道路現況平面図(台帳図)

2-141泥谷線 5/10

昭和六十年十月三十一日調製



行政区画
島根県
益田市



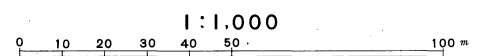
勾配	幅員	距離	曲線	路面
16.8%	2.5	2000.0	R=5	40
7.4%	2.5	2050.0	R=20	41
9.6%	2.5	2100.0	R=15	42
7.4%	2.5	2150.0	R=5	43
11.3%	2.5	2200.0	R=10	44
5.8%	2.5	2250.0	R=25	45
1.0%	2.5	2300.0	R=10	46
7.2%	2.5	2350.0	R=10	47
9.0%	2.5	2400.0	R=15	48
9.0%	2.5	2450.0	R=20	49
7.6%	2.5	2500.0	R=10	50

株式会社パスコ調製

益田市

撮影 昭和 59 年 5 月
測図 昭和 60 年 10 月オートグラフ A7, ステレオプロッター A8

座標系 第三系
等高線間隔 1m

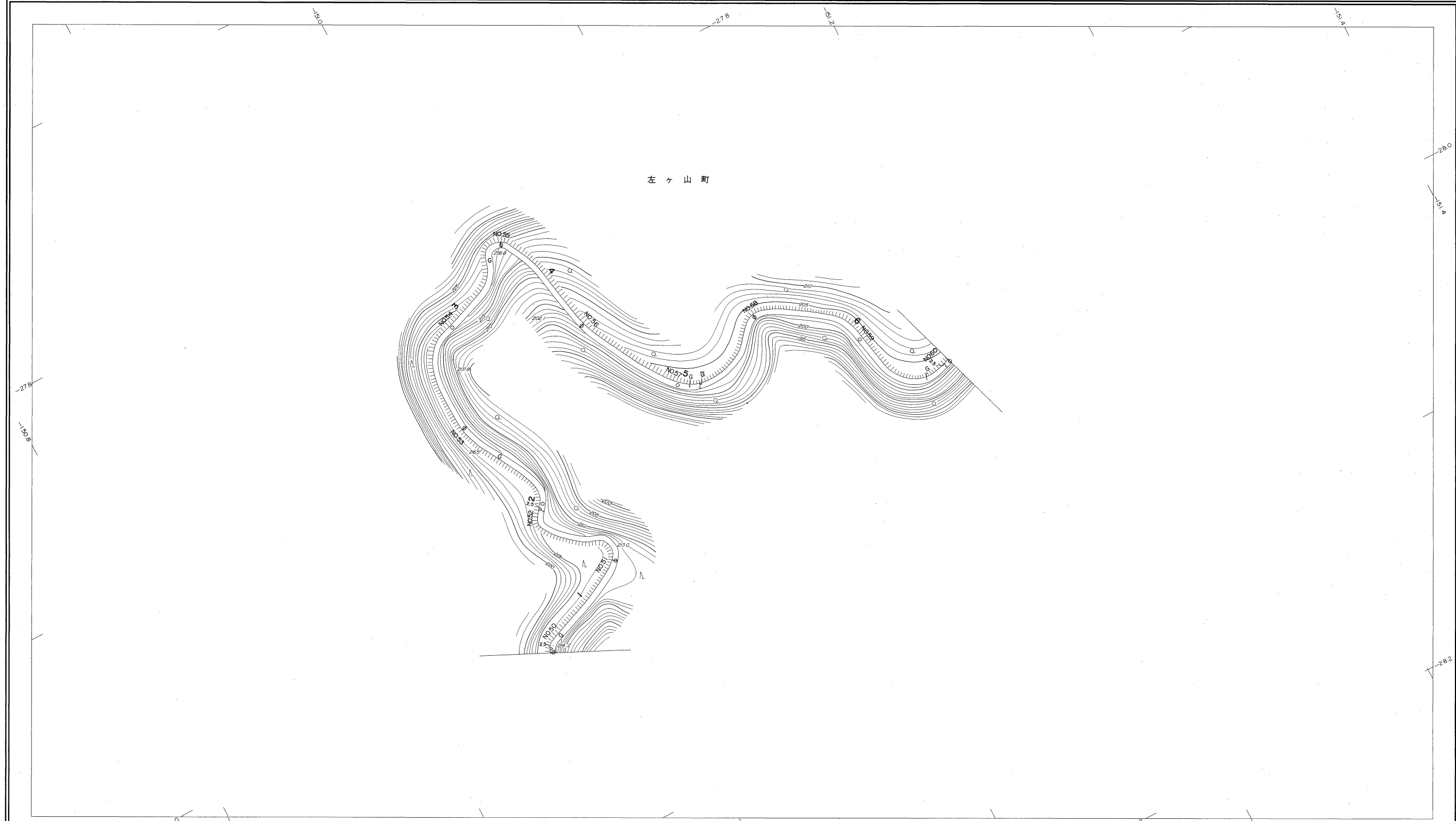
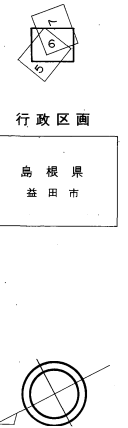


この地図は、建設省国土地理院長の承認を得て、同院所管の測量標及び測量成果(基準点)を使用して調製したものである。
(承認番号) 昭58. 中公第 83 号

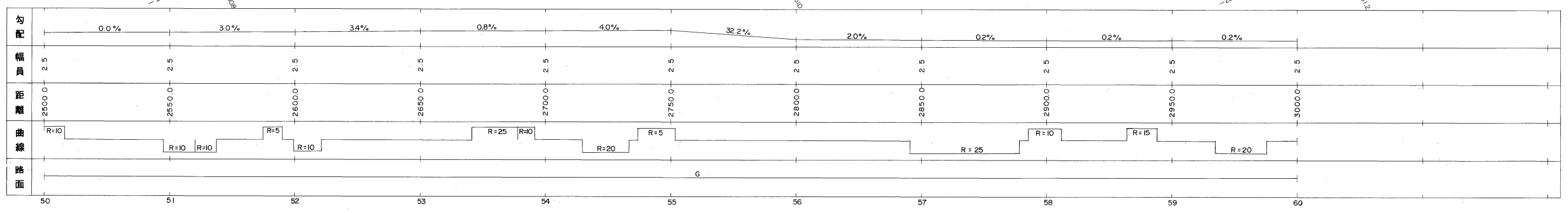
益田市道路現況平面図(台帳図)

2-141泥谷線 6/10

昭和六十年十月三十一日調製

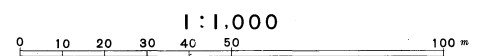


株式会社パスコ調製



撮影 昭和59年5月
測図 昭和60年10月オートグラフA7, ステレオプロッターA8

座標系 第三系
等高線間隔 1m



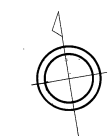
この地図は、建設省国土地理院長の承認を得て、同院所管の測量標及び測量成果(基準点)を使用して調製したものである。
(承認番号) 昭58. 中公第 83 号

益田市

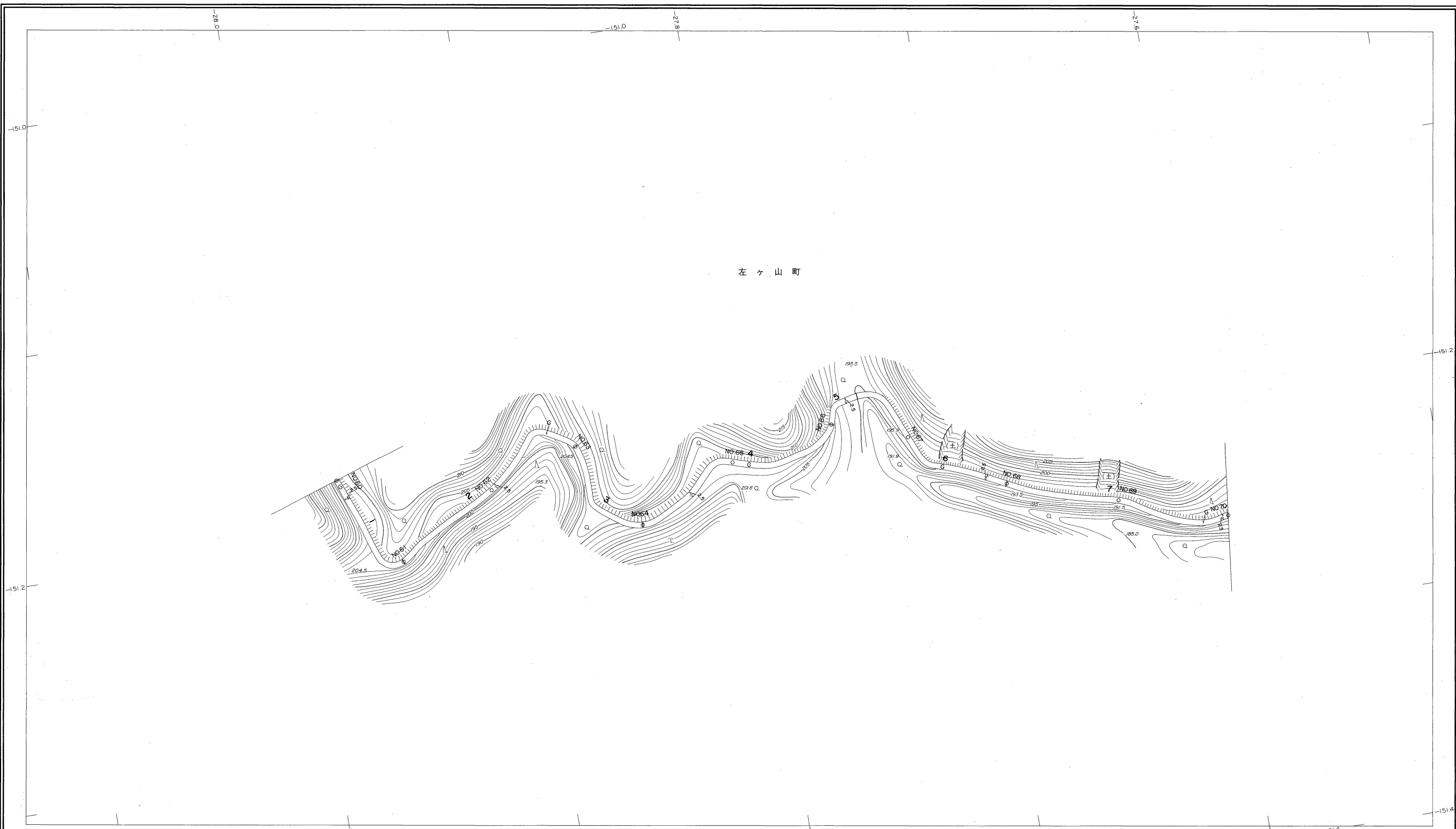
益田市道路現況平面図(台帳図)

2-141泥谷線 7/10

昭和六十年十月三十一日調製



左ヶ山町



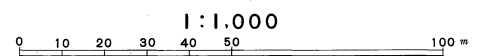
勾配	5.6%		5.6%		7.4%		6.1%		18.2%		1.6%		7.6%		20.0%		4.5%		4.0%		4.0%		7.2%			
幅員	2.5		2.5		2.5		2.5		2.5		2.5		2.5		2.5		2.5		2.5		2.5		2.5			
距離	3000.0		3050.0		3100.0		3150.0		3200.0		3250.0		3300.0		3350.0		3400.0		3450.0		3500.0		3550.0			
曲線	R=10		R=10		R=5		R=10		R=10		R=15		R=10		R=20		R=5		R=10		R=10		R=5			
路面	G																									
	60	61	62	63	64	65	66	67	68	69	70	60	61	62	63	64	65	66	67	68	69	70				

株式会社パスコ調製

益田市

撮影 昭和 59 年 5 月
測図 昭和 60 年 10 月オートグラフ A7, ステレオプロッター A8

座標系 第三系
等高線間隔 1 m



この地図は、建設省国土地理院長の承認を得て、同院所管の測量標及び測量成果(基準点)を使用して調製したものである。
(承認番号) 昭58. 中公第 83 号

益田市道路現況平面図(台帳図)

2-141泥谷線 8/10

昭和六十年十月三十一日調製

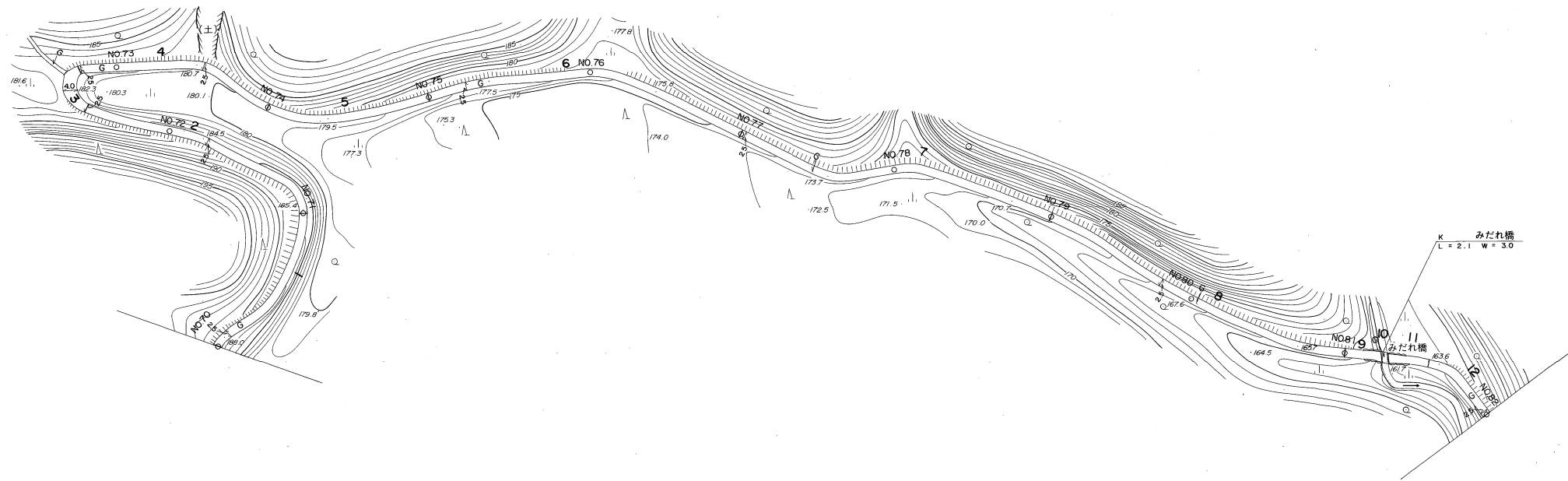


行政区画

高根県
益田市



左ヶ山町



勾配	5.8%		2.4%		4.2%		4.6%		3.0%		3.8%		3.6%		4.0%		5.0%		5.0%		5.0%		5.2%		7.1%			
幅員	2.5		2.5		2.5		2.5		2.5		2.5		2.5		2.5		2.5		2.5		2.5		2.5		2.5			
距離	3500.0		3550.0		3600.0		3650.0		3700.0		3750.0		3800.0		3850.0		3900.0		3950.0		4000.0		4050.0		4100.0			
曲線	R=5		R=10		R=20		R=5		R=15						R=20		R=20						R=15					
路面	6																											
	70	71	72	73	74	75	76	77	78	79	80	81	82															

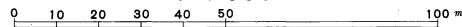
株式会社
パスコ調製

益田市

撮影 昭和59年5月
測図 昭和60年10月オートグラフA7, ステレオプロッターA8

座標系 第三系
等高線間隔 1m

1:1,000

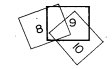


この地図は、建設省国土地理院長の承認を得て、同院所管の測量標及び測量成果(基準点)を使用して調製したものである。
(承認番号) 昭58. 中公第 83 号

益田市道路現況平面図(台帳図)

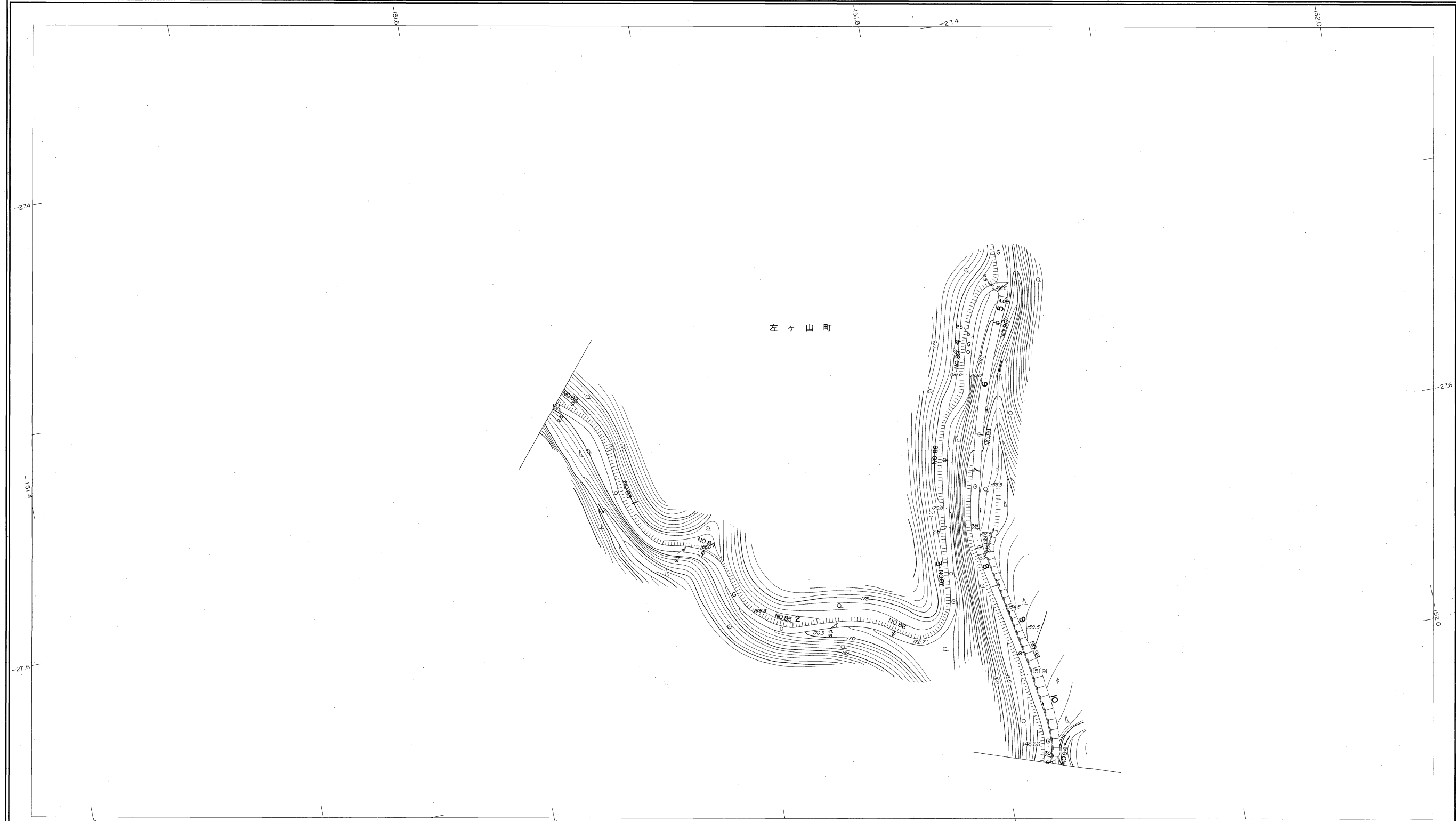
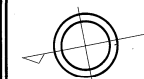
2-141泥谷線 9/10

昭和六十年十月三十一日調製



行政区画

島根県
益田市



左ヶ山町

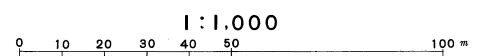
勾配	0.8%		10%		6.4%		6.2%		2.4%		5.5%		3.4%		3.0%		5.6%		8.4%		6.8%		9.2%		9.0%	
幅員	2.5		2.5		2.5		2.5		2.5		2.5		2.5		2.5		3.6		3.6		3.4		3.0		3.0	
距離	4100.0		4150.0		4200.0		4250.0		4300.0		4350.0		4400.0		4450.0		4500.0		4550.0		4600.0		4650.0		4700.0	
曲線			R=20		R=20				R=15		R=15		R=15		R=15		R=15 R=5									
路面													6													
	82	83	84	85	86	87	88	89	90	91	92	93	94													

株式会社パスコ調製

益田市

撮影 昭和59年5月
測図 昭和60年10月オートグラフA7、ステレオプロッターA8

座標系 第三系
等高線間隔 1m



この地図は、建設省国土地理院長の承認を得て、同院所管の測量標及び測量成果(基準点)を使用して調製したものである。
(承認番号) 昭58. 中公第 83 号

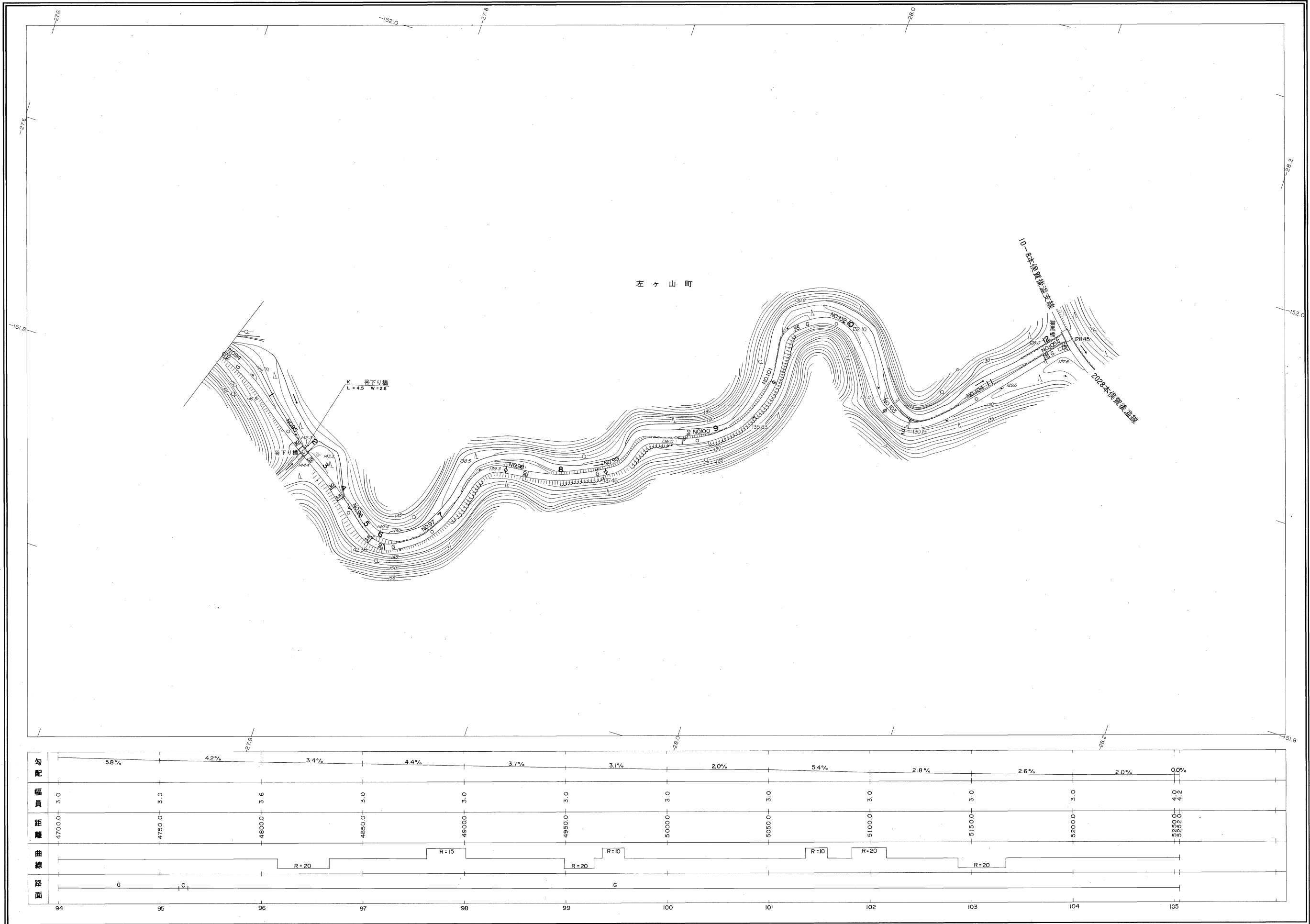
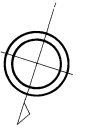
益田市道路現況平面図(台帳図)

2-141泥谷線 10/10

昭和六十年十月三十一日調製
平成元年三月三十一日調製

行政区画

島根県
益田市



株式会社バスコ調製

益田市

撮影 昭和59年5月
測図 昭和60年10月オートグラフA7、ステレオプロッターA8
修正 平成元年3月

座標系 第三系
等高線間隔 1m

1:1,000
0 10 20 30 40 50 100 m

この地図は、建設省国土院院長の承認を得て、同院所管の測量標及び測量成果(基準点)を使用して調製したものである。
(承認番号) 昭58. 中公第 83 号