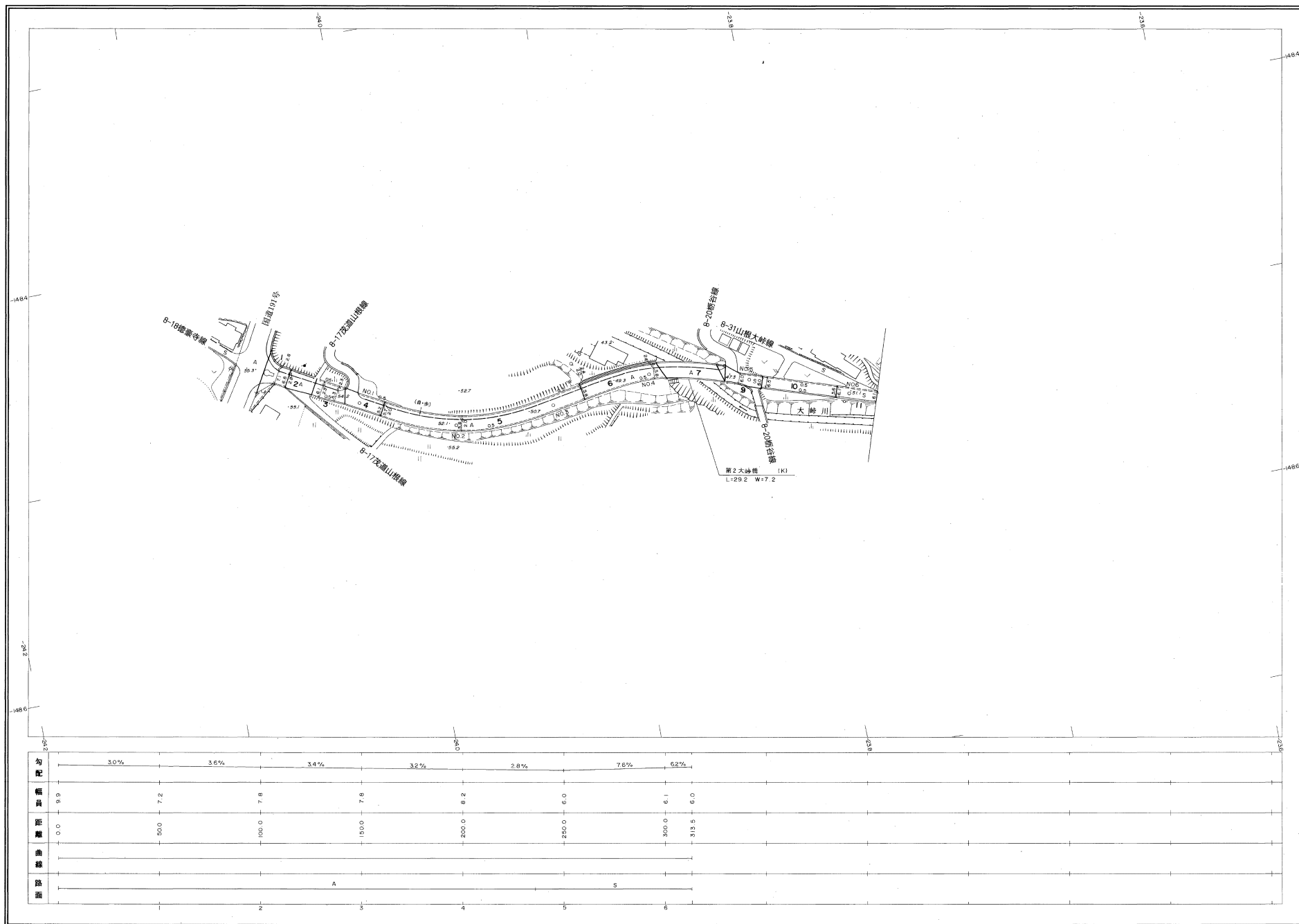


益田市道路現況平面図(台帳図)

1005久々茂柿原線 1/18

平成十五年三月三十一日調査
平成二十年三月三十一日調査



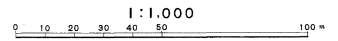
勾配	3.0%	3.6%	3.4%	3.2%	2.8%	7.8%	6.2%
幅員	9.0	7.2	7.8	7.8	8.2	6.0	6.0
距離	0.0	50.0	100.0	150.0	200.0	250.0	300.0
曲線							
路面			A			S	
		2	3	4	5	6	

株式会社バスコ調製

益田市

縮尺 平成 年月
製図 平成 15 年 2 月オートグラフA7, ステレオプロッターA8
修正 平成 20 年 3 月

座標系 新田系
等高線間隔 1 m



この地図は、建設省国土地理院長の承認を得て、同院所管の測量簿及び測量成果(基準点)を使用して調製したものである。
(承認番号)昭56、中公第 83 号

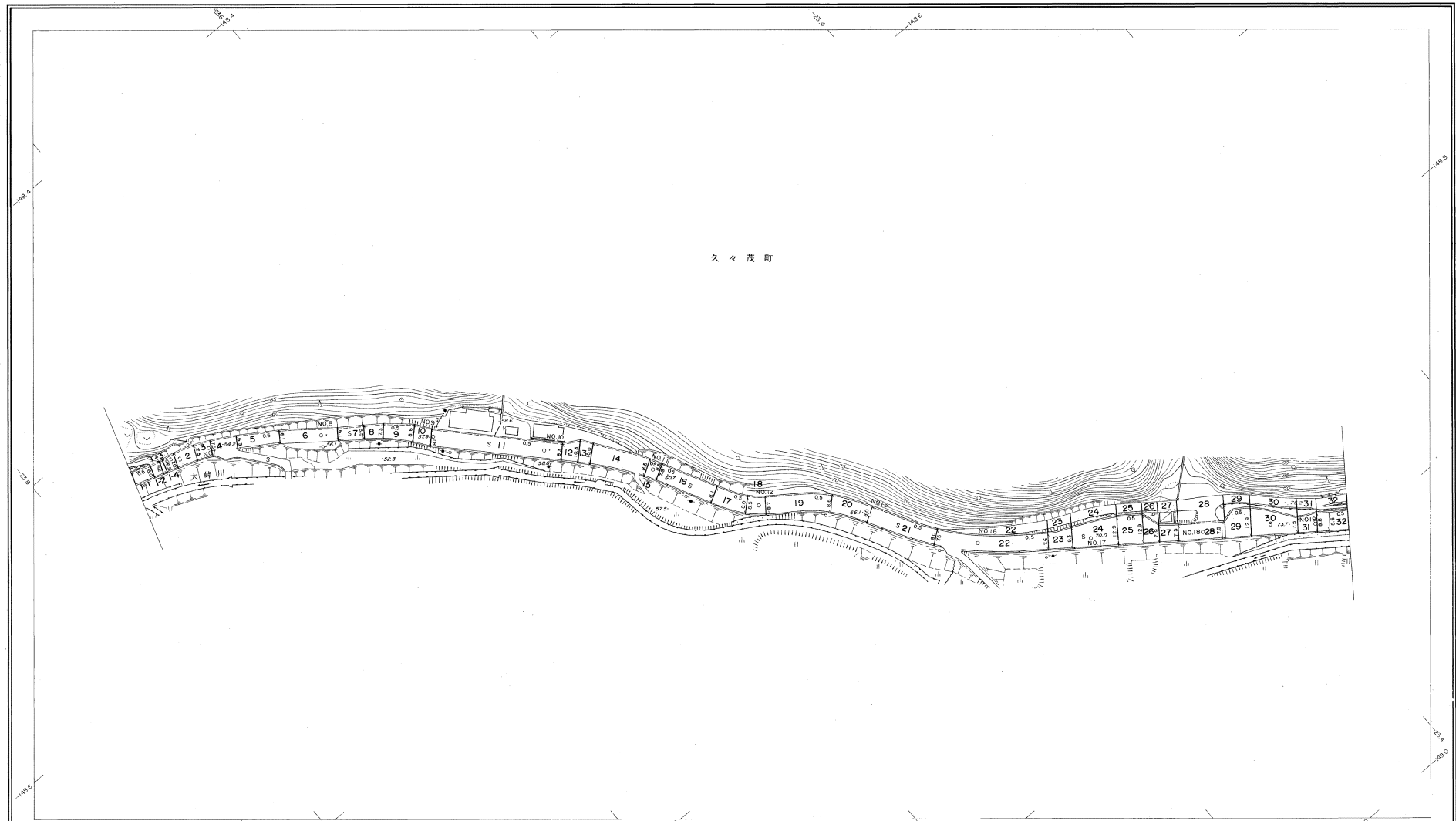
益田市道路現況平面図(台帳図)

1005久々茂柿原線 2/18

昭和六十年十月三十一日調製
 平成十五年三月三十一日調製
 平成十七年三月三十一日調製
 平成二十年三月三十一日調製



行政区画
 島根県
 益田市



勾配	6.2%	4.2%	3.6%	1.8%	2.8%	7.6%	6.2%	3.8%	3.8%	4.6%	3.0%	1.2%
幅員	6.0	7.0	6.1	8.1	8.3	8.3	8.7	8.0	7.5	11.5	7.5	8.7
距離	713.5	350.0	400.0	450.0	500.0	550.0	600.0	750.0	800.0	850.0	900.0	950.0
曲線	—											
路面	—											
	7	8	9	10	11	12	15	16	17	18	19	

株式会社バスコ調製

益
 田
 市

編者 昭和58年5月
 測図 昭和60年10月オートグラフA7, ステレオプロッターA8
 修正 平成15年3月
 修正 平成17年3月
 修正 平成20年3月

図例 縮尺 益田系
 等高線間隔 1m

1:1,000
 0 10 20 30 40 50 100 m

この地図は、建設省国土地理院長の承認を得て、同院所管の測量簿及び測量成果(基準点)を使用して調製したものである。
 (承認番号) 38、中公第 83 号

益田市道路現況平面図(台帳図)

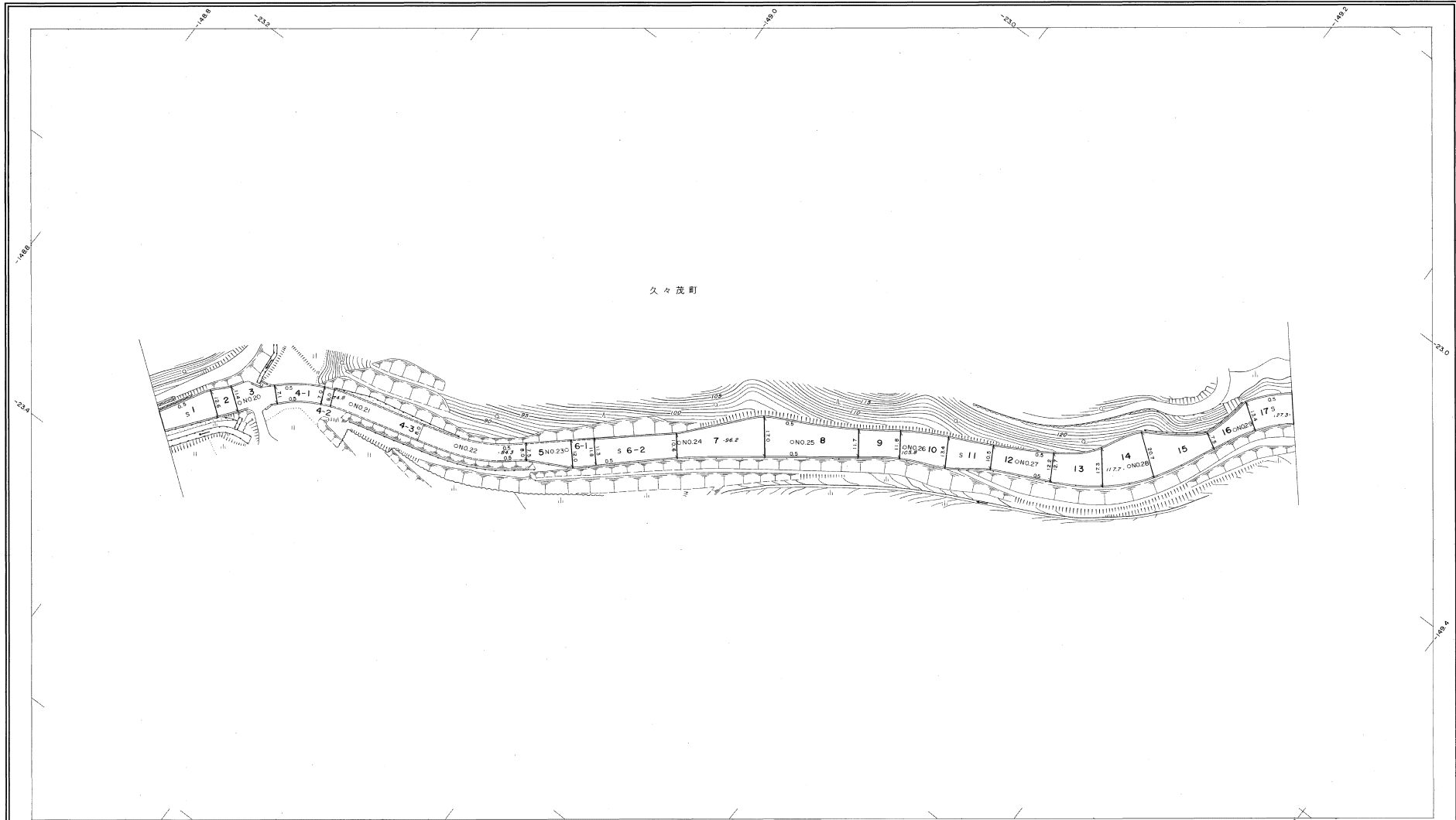
1005久々茂柿原線 3/18

平成二十一年三月三十日調査



行政区画

島根県
益田市



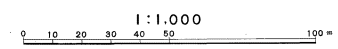
勾配	1.2%	3.2%	12.4%	11.6%	11.2%	11.4%	13.4%	12.0%	12.2%	12.4%	12.2%	
幅員	9.3	11.5	8.0	8.0	11.7	10.7	15.4	12.0	10.8	20.6	9.6	14.5
距離	984.5	1000.0	1050.0	1100.0	1150.0	1200.0	1250.0	1300.0	1350.0	1400.0	1450.0	1477.0
曲線	[Diagrammatic representation of curve data]											
路面	[Diagrammatic representation of pavement data]											

株式会社バスコ調製

益
田
市

利 田 平成 20 年 3 月
修 正 平成 21 年 3 月

原 紙 系 第 田 系
等 高 線 間 隔 1 m



この地図は、建設省国土地理院系の承認を得て、同院所管の測量標及び測量式集(基準点)を使用して調製したものである。
(承認番号)昭58.中公第 83 号

益田市道路現況平面図(台帳図)

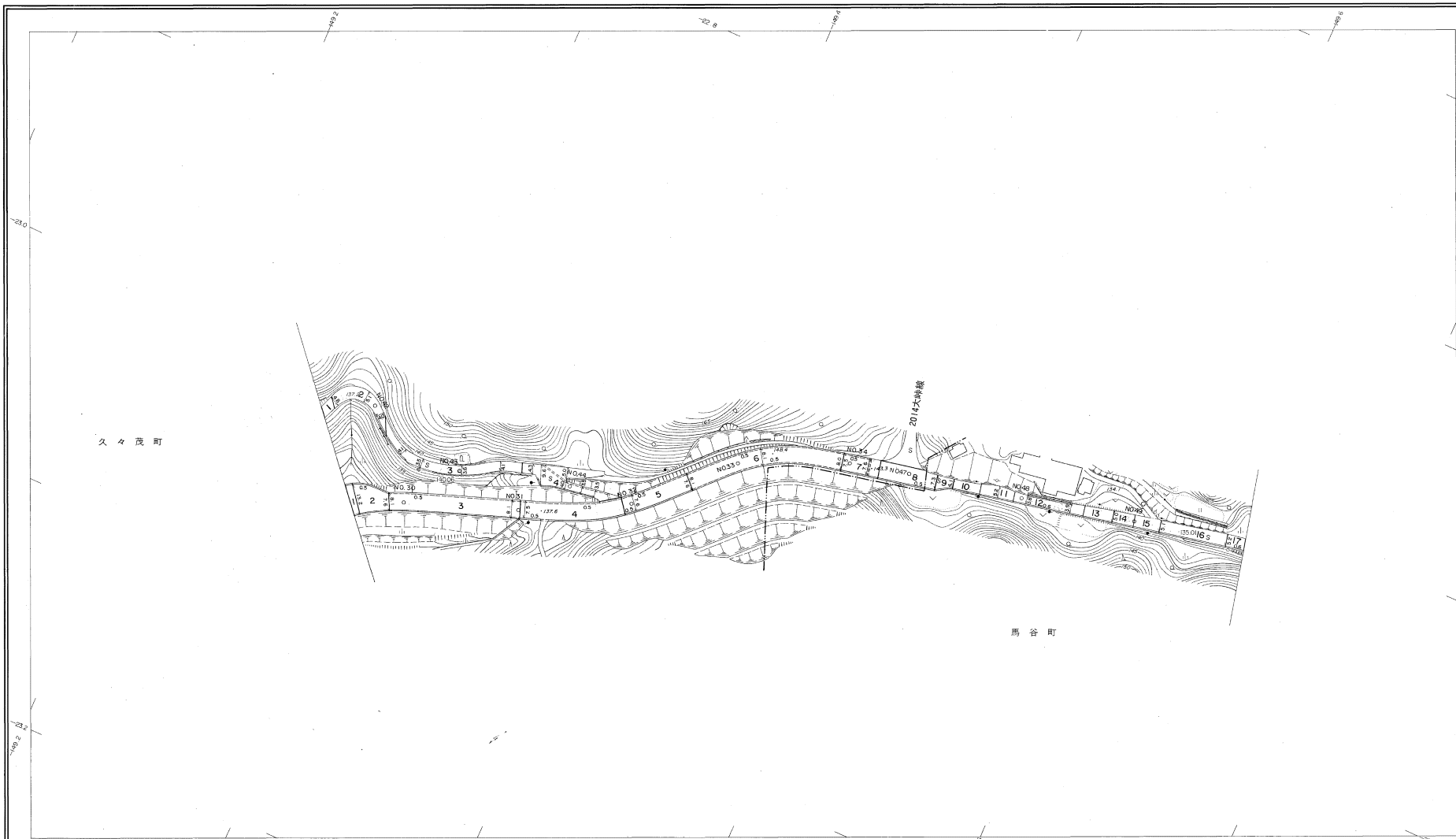
1005久々茂柿原線 4/18

昭和六十年十月三十一日調査
 昭和六十一年三月三十一日調査
 平成十一年三月三十一日調査
 平成二十二年三月三十一日調査

平成二十二年三月三十一日調査

図3-14

行政区画
 島根県
 雲南郡



久々茂町

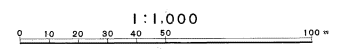
馬谷町

勾配	12.2% 11.9% 11.9% 11.9% 10.0% 10.0% 5.4% 5.4% 5.5%									
幅員	14.0	8.1	8.1	7.6	8.1	7.5	7.4	3.8	5.0	5.0
距離	1477.0	1600.0	1550.0	1600.0	1650.0	1700.0	1728.0 2150.0 2450.0	24000	2450.0	2499.0
曲線										
路面				5		5				
	30	31	32	33	34	47	48	49		

株式会社バスコ調製

調査 昭和59年5月
 調査 昭和60年10月オートグラフA7, ステレオプロッターA8
 修正 昭和61年4月
 修正 平成11年3月
 修正 平成20年3月
 修正 平成21年3月

縮尺 1:1,000
 等高線間隔 1m



この地図は、建設省国土院院長の承認を得て、同院所管の測量簿及び測量成果(基準点)を使用して調製したものである。
 (承認番号)昭58.中公第 83 号

益
 田
 市

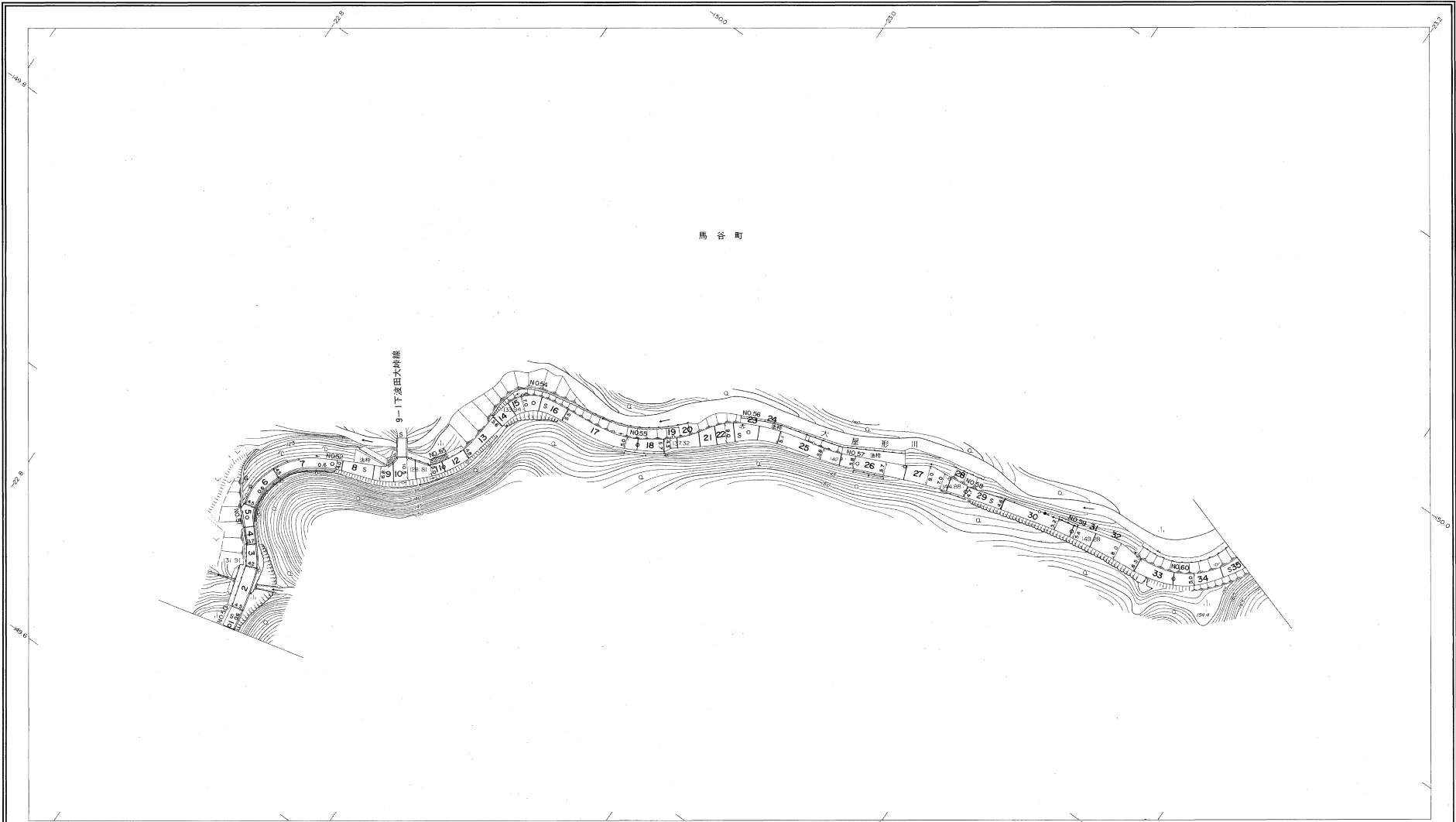
益田市道路現況平面図(台帳図)

1005久々茂柿原線 5/18

昭和六十年十月三十一日調査
 平成十一年三月三十一日調査
 平成十二年三月三十一日調査
 平成二十二年三月三十一日調査



行政区画
 島根県
 益田市

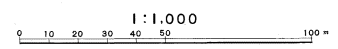


勾配	5.8%	4.2%	3.8%	7.4%	5.2%	3.6%	5.8%	7.4%	2.2%	4.4%	3.0%
幅員	4.0	4.8	4.0	4.8	6.9	5.0	7.1	5.3	4.7	5.3	5.5
距離	2850.0	2850.0	2860.0	2850.0	2700.0	2750.0	2800.0	2850.0	2900.0	2950.0	3000.0
曲線		R=20			R=20						
路面					S						
	50	51	52	53	54	55	56	57	58	59	60

株式会社バスコ調製

縮尺 昭和59年5月
 測量 昭和60年10月オートグラフA7、ステレオプロッターA8
 修正 平成11年3月
 修正 平成13年3月
 修正 平成20年3月

道路基準 築地系
 等高線間隔 1m



この地図は、建設省国土地院図表の承認を得て、同院所管の測量標及び測量成果(基準点)を使用して調製したものである。
 (承認番号) 昭58. 中公第 83 号

益
 田
 市

益田市道路現況平面図(台帳図)

1005久々茂柿原線 6/18

昭和六十年十月三十一日調査
平成二十年三月三十一日調査

行政区画

益田市
益田市



勾配	3.0% 3.0% 3.2% 3.2% 2.0% 2.2% 3.8% 0.6% 2.0% 2.6% 3.8%												
幅員	5.7	7.9	5.5	4.2	5.7	6.0	6.5	5.7	4.8	4.8	4.6	5.4	6.5
距離	3031.0	3050.0	3100.0	3190.0	3200.0	3250.0	3300.0	3358.0	3400.0	3450.0	3500.0	3550.0	3590.0
曲線	R=15 R=20 R=20												
路面	S												
	61	62	63	64	65	66	67	68	69	70	71		

株式会社バスコ製

益田市

撮影 昭和59年3月
測図 昭和60年10月オートグラフA7、ステレオプロッターA8
校正 平成20年3月

縮尺 縮尺係数
等高線間隔 1m

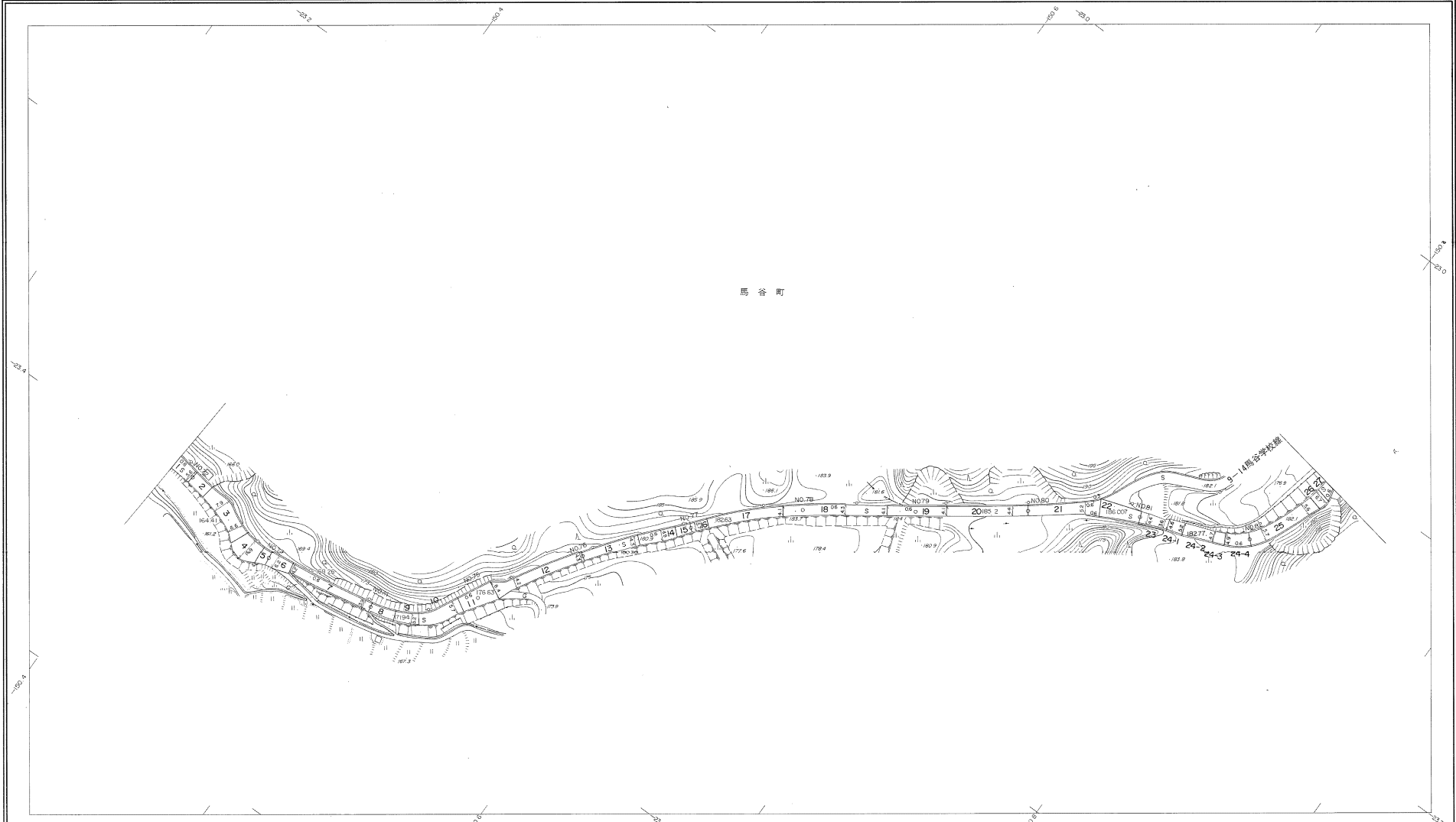
1:1,000
0 10 20 30 40 50 100m

この地図は、建設省国土地理院長の承認を得て、同院所管の測量標及び測量成果(基準点)を使用して調査したものである。
(承認番号)昭58.中公第 83 号

益田市道路現況平面図(台帳図)

1005久々茂柿原線 7/18

昭和六十年十月三十一日調査
 平成十一年三月三十一日調査
 平成二十一年三月三十一日調査
 平成二十八年三月三十一日調査



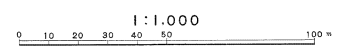
勾配	3.8%	2.8%	8.4%	9.0%	7.8%	5.4%	2.2%	1.8%	5.1%	5.3%	1.8%		
幅員	6.5	5.5	6.6	4.0	7.3	4.3	3.8	4.2	4.1	4.5	5.0	5.6	4.5
距離	3550.0	3600.0	3650.0	3700.0	3750.0	3800.0	3850.0	3900.0	3950.0	4000.0	4050.0	4100.0	4150.0
曲線													
路面													

株式会社バスコ調製

益田市

縮尺 昭和59年5月
 測図 昭和59年10月オートグラフA7、ステレオプロッターAB
 修正 平成11年3月
 修正 平成20年3月
 修正 平成28年3月

座標系 豊田系
 等高線間隔 1m



この地図は、建設省国土地理院の承認を得て、同院所管の測量標尺及び測量成果(基準点)を使用して調製したものである。
 (承認番号)昭55、中公第 83 号

益田市道路現況平面図(台帳図)

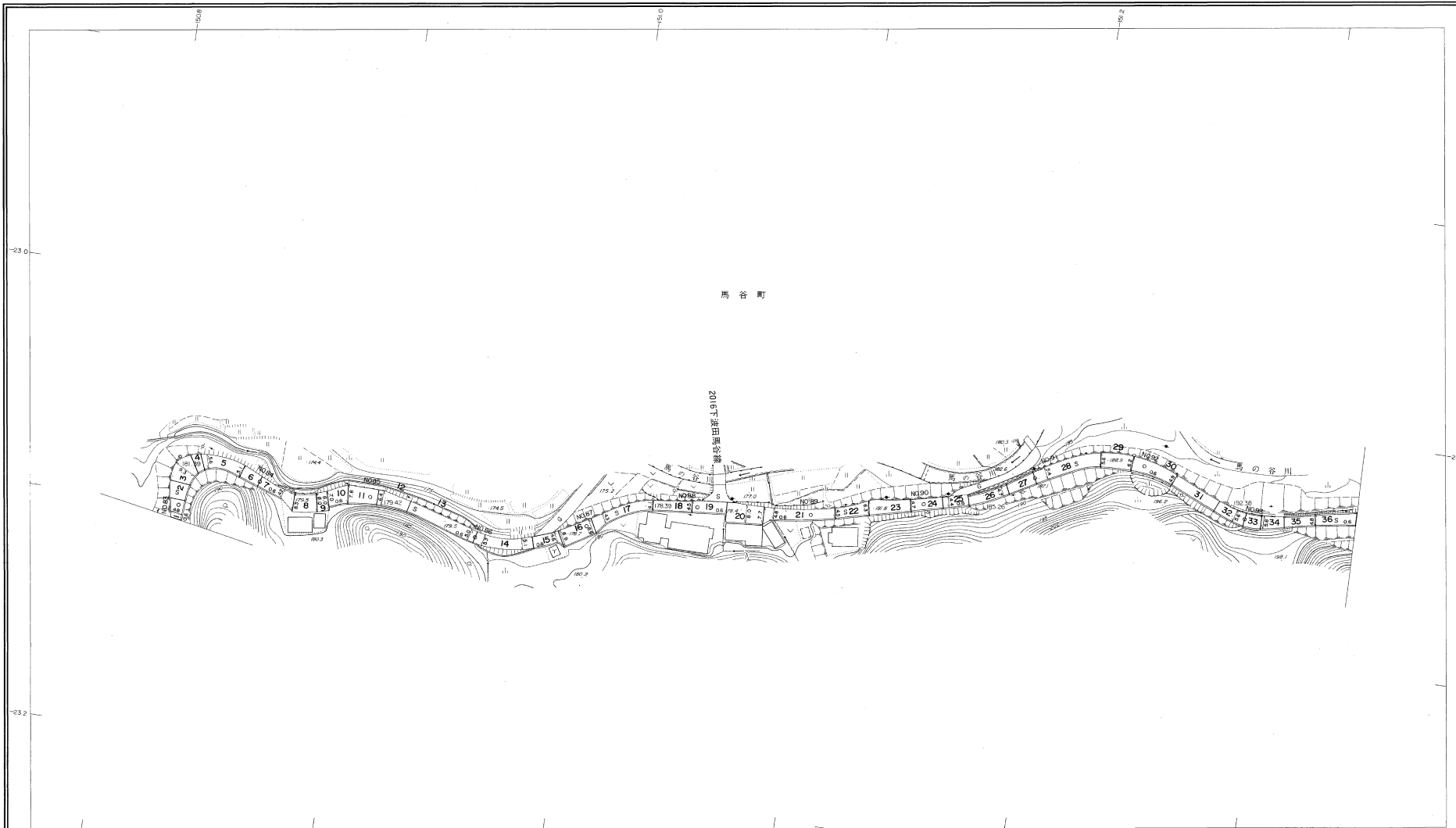
1005久々茂柿原線 8/18

昭和六十年十月三十一日調査
平成八年三月三十一日調査
平成二十年三月三十一日調査

1 0 9

行政区画

島根県
益田市



勾配	1.8%	3.6%	0.6%	0.8%	1.0%	0.4%	3.6%	6.4%	7.4%	5.4%	5.6%	6.2%
幅員	4.5	6.0	4.5	6.7	5.0	6.9	4.7	4.6	4.7	5.4	5.8	6.1
距離	4143.5	4150.0	4200.0	4220.0	4300.0	4350.0	4400.0	4450.0	4500.0	4550.0	4600.0	4650.0
曲線	R=15											
路面	S											
	83	84	85	86	87	88	89	90	91	92	93	

株式会社バスコ調製

益
田
市

縮尺 昭和59年5月
 縮尺 昭和60年10月オートグラフA7, ステレオプロッターA8
 縮尺 平成8年3月
 縮尺 平成20年3月
 監製 益田市 築田系
 等高線間隔 1m

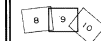
1:1,000
0 10 20 30 40 50 100 m

この地図は、建設省国土院院長の承認を得て、同院所管の測量標及び測量成果(基準点)を使用して調製したものである。
(承認番号)昭56. 中公第 83 号

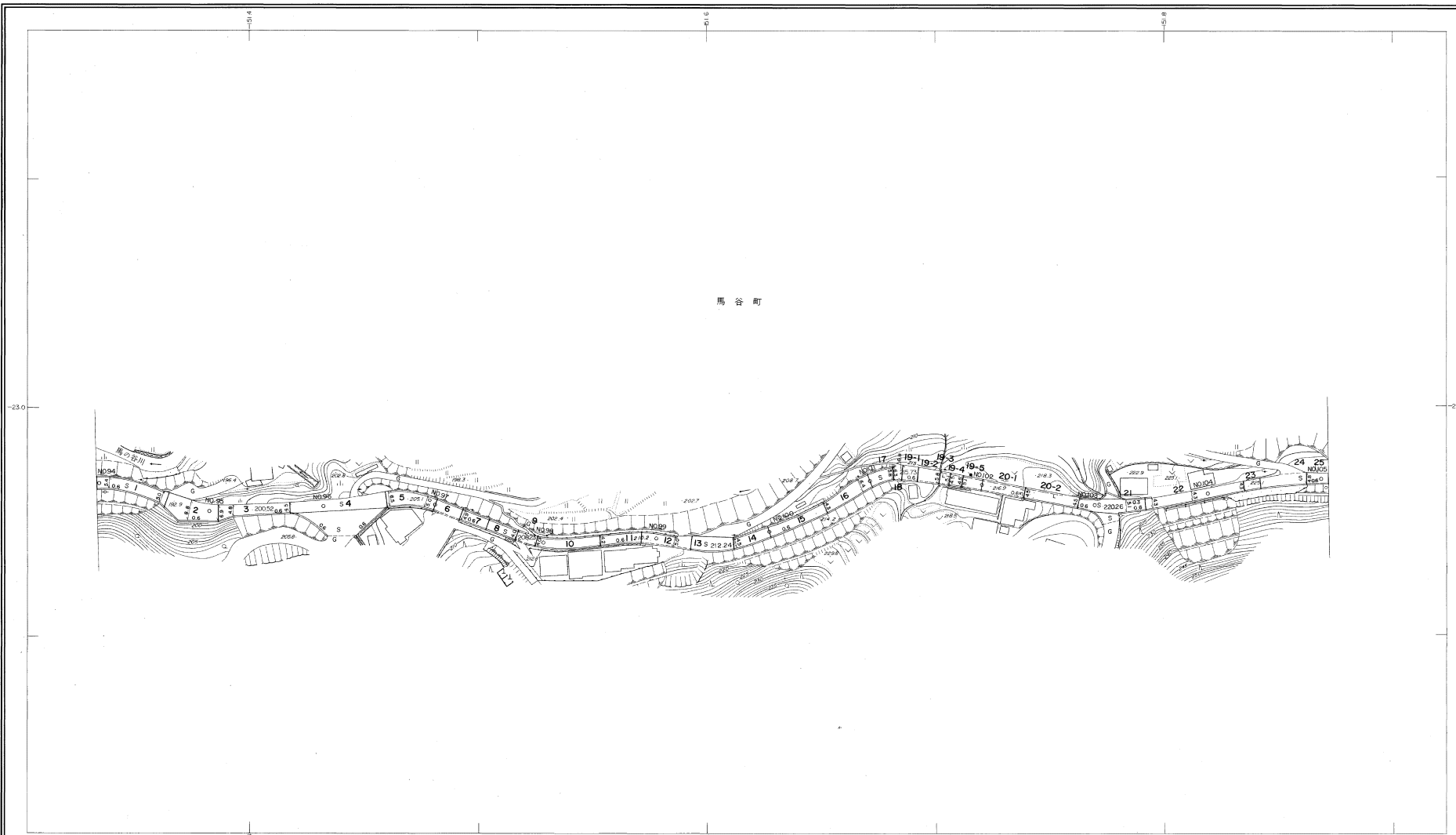
益田市道路現況平面図(台帳図)

1005久々茂柿原線 9/18

昭和六十年十月三十一日調査
平成十四年三月三十一日調査
平成二十年三月三十一日調査



行政区画

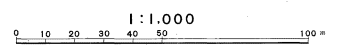


勾配	6.2%	6.4%	7.4%	6.2%	5.2%	4.0%	5.8%	4.2%	3.0%	8.2%	6.0%	6.4%	8.6%
幅員	7.4	7.6	7.0	5.0	5.0	4.1	5.0	4.5	5.9	5.1	5.5	4.3	4.4
距離	0.000	4750.0	4800.0	4850.0	4900.0	4950.0	5000.0	5050.0	5100.0	5150.0	5200.0	5250.0	5300.0
曲線													
路面				S									
	94	95	96	97	98	99	100	101	102	103	104	105	

株式会社バスコ調製

縮尺 昭和59年5月
測図 昭和60年10月オートグラフA7, ステレオプロッターA8
修正 平成14年3月
修正 平成20年3月

座標系 新日本
等高線間隔 1m



この地図は、建設省国土地理院長の承認を得て、同院所定の測量標及び測量成果(基準点)を使用して調製したものである。
(承認番号) 昭58、中公第 83 号

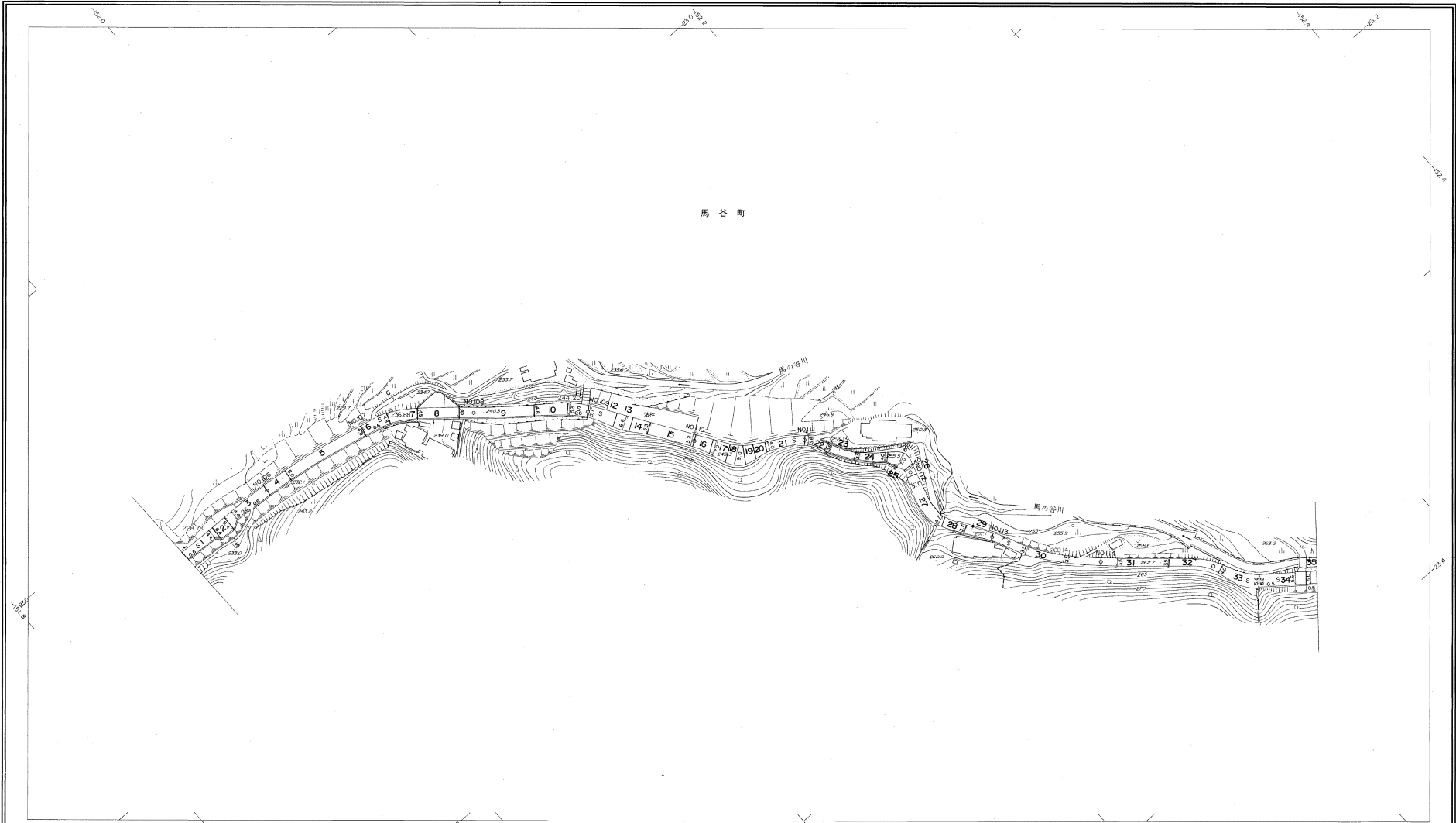
益 田 市

益田市道路現況平面図(台帳図)

1005久々茂柿原線 10/18

昭和六十年十月三十一日調製
 平成二年三月三十一日調製
 平成八年三月三十一日調製
 平成十四年三月三十一日調製

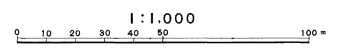
平成二十年三月三十一日調製



勾配	8.6%		8.6%		9.0%		9.0%		7.2%		9.2%		5.8%		3.8%		7.6%		4.4%		7.2%	
幅員	4.4	5.0	4.8	4.6	5.1	5.4	5.6	4.1	3.5	3.5	3.6	3.6	3.5									
距離	625.0	5300.0	5350.0	5400.0	5450.0	5500.0	5550.0	5600.0	9550.0	9700.0	9750.0	9797.5										
曲線								R=20	R=10	R=15		R=25	R=25									
路面	S																					
	106	107	108	109	110	111	112	113	114	115												

株式会社バスコ調製

撮影 昭和59年5月
 測図 昭和60年10月オートグラフA7, ステレオプロッターA8
 修正 平成2年3月
 修正 平成8年3月
 修正 平成14年3月
 修正 平成20年3月
 座標系 新田系
 等高線間隔 1m



この地図は、建設省国土地理院長の承認を得て、同院所管の測量簿及び測量成果(基準点)を使用して調製したものである。
 (承認番号)昭58、中公第 83 号

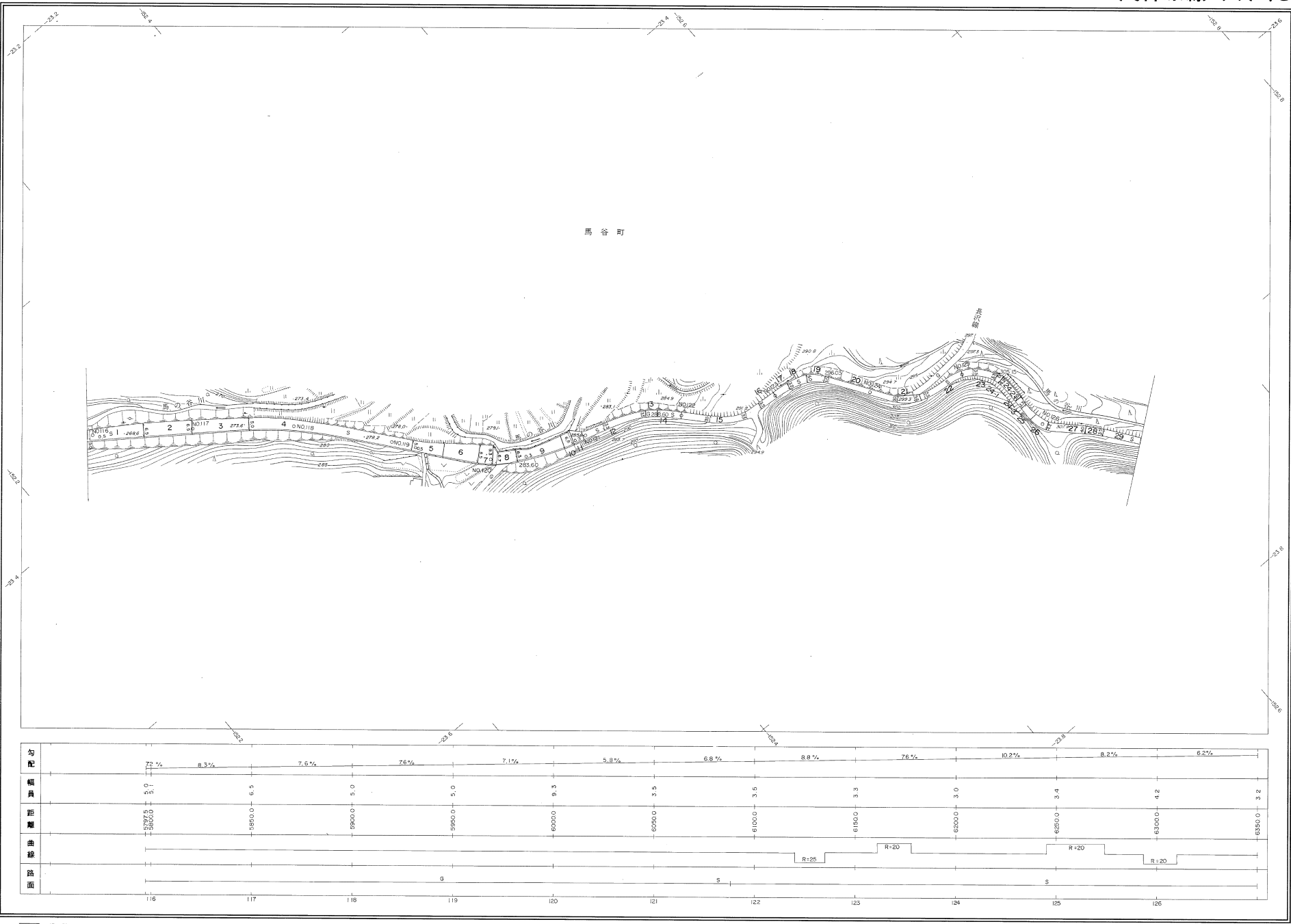
益
 田
 市

益田市道路現況平面図(台帳図)

1005久々茂柿原線 11/18

昭和六十年十月三十一日調査
 昭和六十一年三月三十一日調査
 平成二年三月三十一日調査
 平成六年三月三十一日調査

平成十一年三月三十一日調査
 平成二十三年三月三十一日調査
 平成二十八年三月三十一日調査



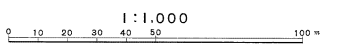
益
 田
 市

株式会社バスコ調製

勾配	7.2%	8.3%	7.6%	7.6%	7.1%	5.8%	6.8%	8.8%	7.6%	10.2%	8.2%	6.2%
幅員	5.0	6.5	5.0	5.0	5.3	5.5	3.5	3.3	3.0	3.4	4.2	3.8
距離	5750.0	3500.0	5900.0	9500.0	6000.0	5050.0	61000.0	61500.0	62000.0	62500.0	63000.0	63500.0
曲線								R=25	R=20		R=20	R=20
路面				G			S			S		
	116	117	118	119	120	121	122	123	124	125	126	

撮影 昭和59年5月
 測図 昭和60年10月オートグラフA7、ステレオプロッターA8
 修正 昭和61年4月 修正 平成23年3月
 修正 平成2年3月 修正 平成28年3月
 修正 平成11年3月
 修正 平成22年3月

座標系 新田系
 等高線間隔 1m



この地図は、建設省国土地理院長の承認を得て、同院所管の測量標及び測量成果(基準高)を使用して調製したものである。
 (承認番号) 昭59、中公第 83 号

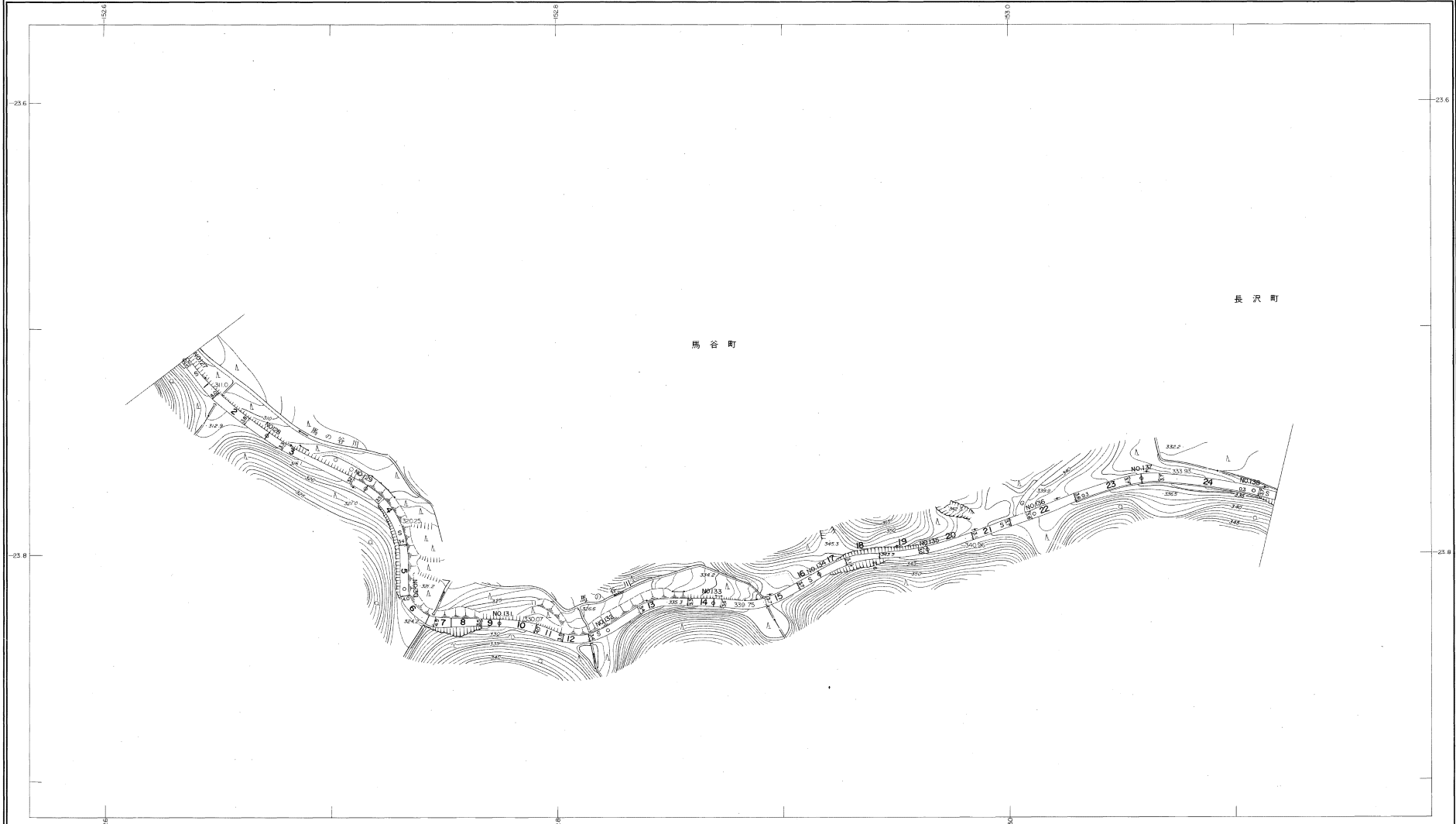
益田市道路現況平面図(台帳図)

1005久々茂柿原線 12/18

昭和六十年十月三十一日調製
 昭和六十二年三月三十一日調製
 平成六年三月三十一日調製
 平成二十年三月三十一日調製



行政区画
 島根県
 益田市



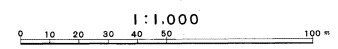
勾配	9.0%		9.0%		7.8%		12.0%		7.2%		11.0%		9.2%		4.8%		6.4%		7.4%		6.6%		7.0%		7.8%			
幅員	3.2		3.5		3.4		3.5		3.4		3.5		3.4		3.0		3.8		3.7		3.8		3.8		3.8			
距離	6350.0		6400.0		6450.0		6500.0		6550.0		6600.0		6650.0		6700.0		67500.0		68000.0		68500.0		69000.0		69100.0			
曲線							R=15		R=25																			
路面	S																											

株式会社バスコ調製

益
田
市

調査 昭和59年6月
 測 測 昭和60年10月
 修正 昭和61年4月
 修正 平成20年3月

縮 縮 表 葉田系
 等 縮 縮 縮 1m



この地図は、建設省国土地理院長の承認を得て、同院所管の測量簿及び測量成果(基準点)を使用して編製したものである。
 (承認番号) 昭58. 中公第 83 号

益田市道路現況平面図(台帳図)

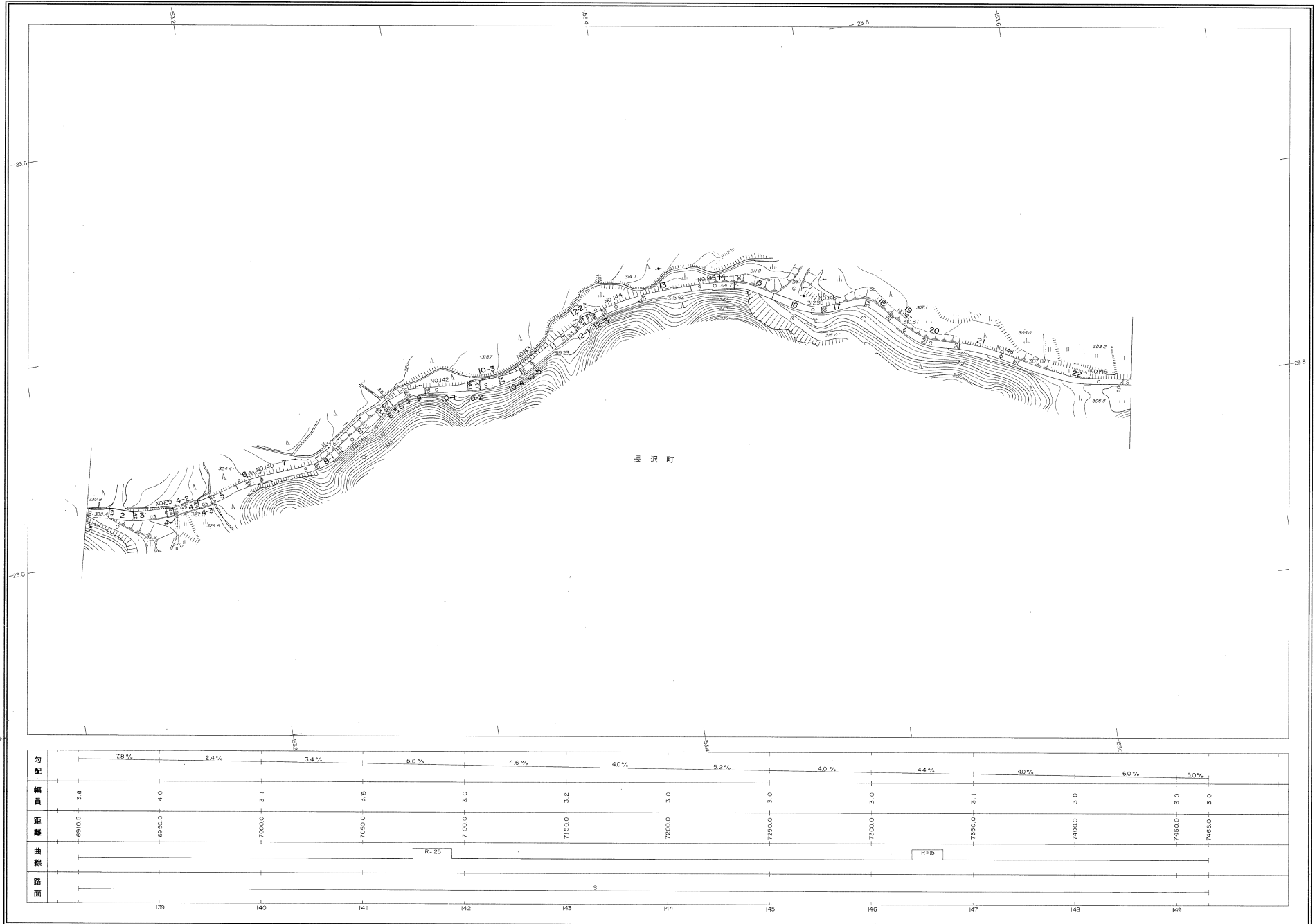
1005久々茂柿原線 13/18

昭和六十年十月三十一日調査
 平成五年三月三十一日調査
 平成六年三月三十一日調査
 平成十一年三月三十一日調査

平成十九年三月三十一日調査
 平成二十年三月三十一日調査
 平成二十八年三月三十一日調査

12 13 14

行政区画
 島根県
 益田市



長沢町

勾配	7.8%	2.4%	3.4%	5.6%	4.6%	4.0%	5.2%	4.0%	4.4%	4.0%	6.0%	5.0%
幅員	3.8	4.0	3.1	3.5	3.0	3.2	3.0	3.0	3.0	3.1	3.0	3.0
距離	6810.5	6850.0	7000.0	7050.0	7100.0	7150.0	7200.0	7250.0	7300.0	7350.0	7400.0	7450.0
曲線					R=25					R=15		
路面						S						
	139	140	141	142	143	144	145	146	147	148	149	

株式会社バスコ調製

益田市

撮影 昭和59年5月
 測図 昭和60年10月オートグラフA7、ステレオプロッターA8
 修正 平成5年3月 修正 平成28年3月
 修正 平成11年3月
 修正 平成19年3月
 修正 平成20年3月

座標系 測田系
 等高線間隔 1m

1:1,000
 0 10 20 30 40 50 100 m

この地図は、建設省国土地理院表の承認を得て、同院所管の測量標及び測量成果(基準点)を使用して調製したものである。
 (承認番号)昭58、中公第 83 号

益田市道路現況平面図(台帳図)

1005久々茂柿原線 14/18

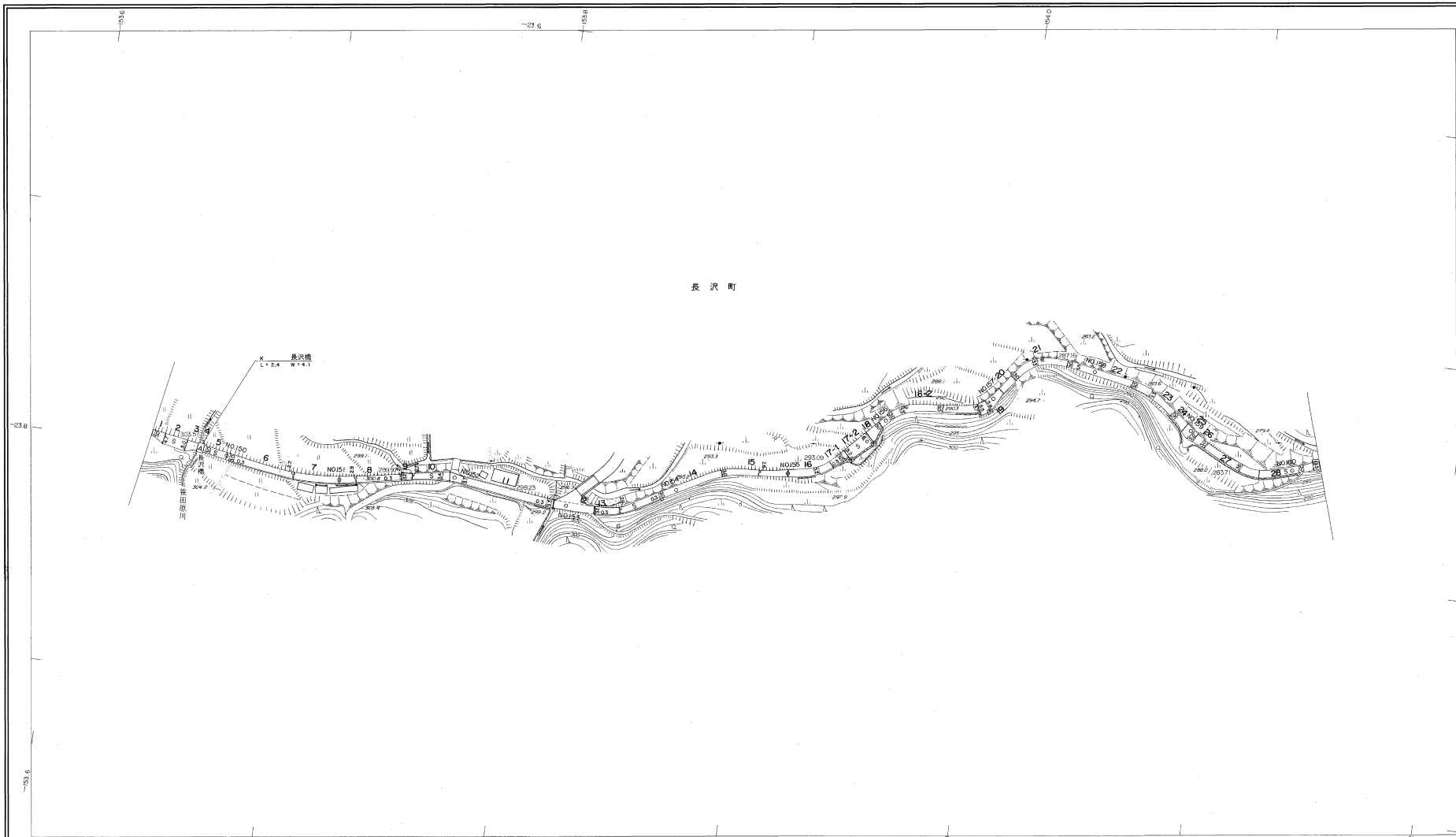
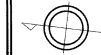
昭和六十年十月三十一日調査
 平成八年三月三十一日調査
 平成十一年三月三十一日調査
 平成十三年三月三十一日調査

平成二十年三月三十一日調査

株式会社バスコ調製

13 14 15

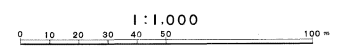
行政区画
 島根県
 益田市



勾配	5.0%		4.6%		3.0%		4.0%		4.0%		3.6%		4.2%		4.6%		5.0%		4.2%		5.4%		9.0%	
幅員	3.0		3.0		2.8		3.3		3.3		3.0		3.0		3.0		3.0		5.0		3.0		3.5	
距離	7466.0		7500.0		7550.0		7600.0		7650.0		7700.0		7750.0		7800.0		7850.0		7900.0		7950.0		8000.0	
曲線													R=20		R=20		R=20				R=25			
路面	S A								S															
	150	151	152	153	154	155	156	157	158	159	160													

調査 昭和 59 年 5 月
 測 図 昭和 60 年 10 月オートグラフ A7, ステレオプロッター A8
 修正 平成 8 年 3 月
 修正 平成 11 年 3 月
 修正 平成 13 年 3 月
 修正 平成 20 年 3 月

図 例 表 築田系
 等級線間隔 1m



この地図は、建設省国土院の承認を得て、同院所管の測量標及び測量成果(基準点)を使用して調製したものである。
 (承認番号)昭52.中公第 83 号

益 田 市

益田市道路現況平面図(台帳図)

1005久々茂柿原線 15/18

昭和六十一年十月三十一日調査
平成八年三月三十一日調査
平成十一年三月三十一日調査

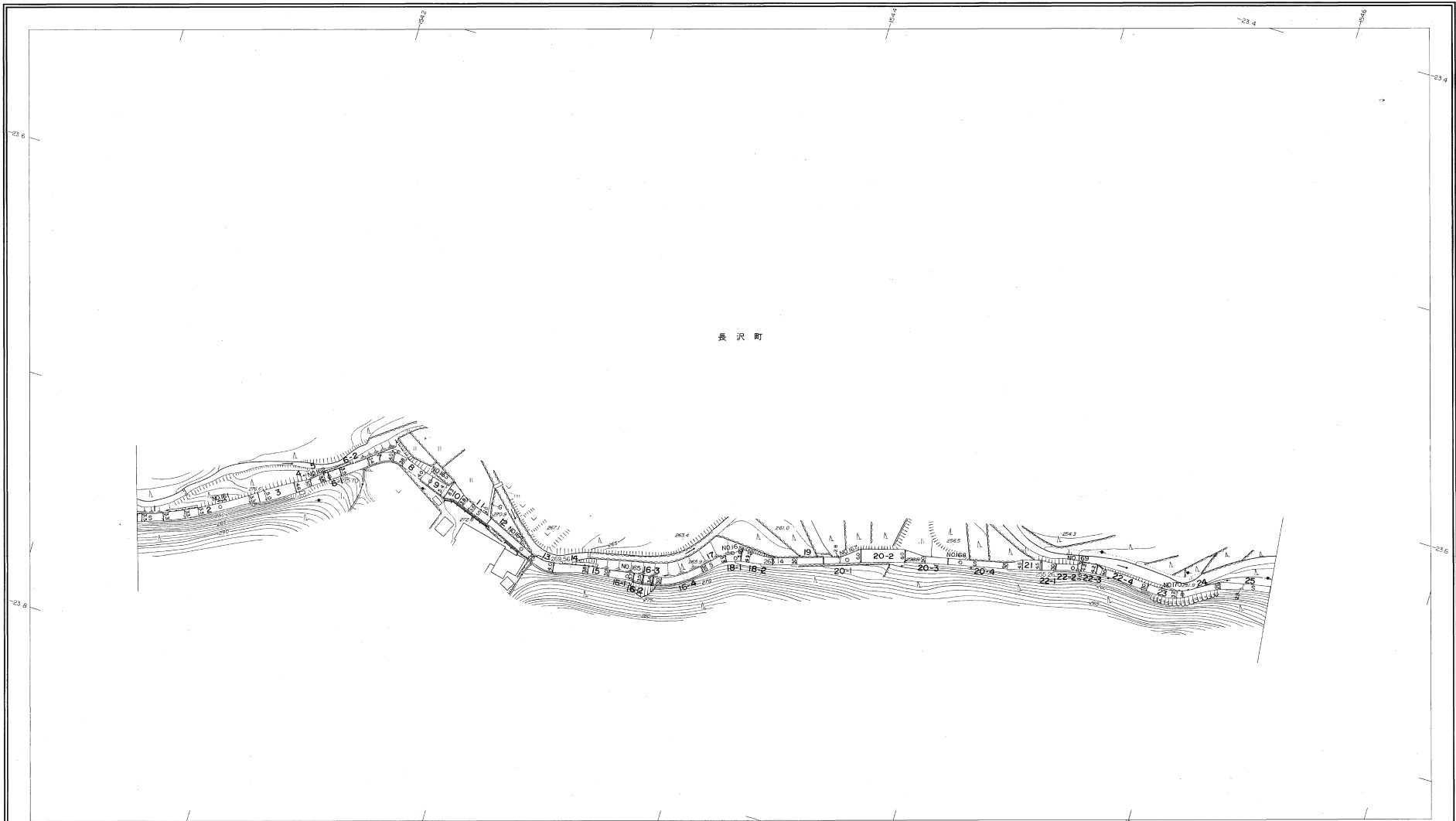
平成十二年三月三十一日調査
平成二十三年三月三十一日調査
平成二十五年三月三十一日調査

平成二十七年三月三十一日調査
平成二十九年三月三十一日調査
平成三十一年三月三十一日調査

14 15 16

行政区画

島根県
益田市

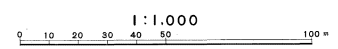


勾配	9.0%	3.8%	6.2%	9.2%	4.6%	5.0%	8.0%	7.0%	5.6%	5.0%	4.4%
幅員	3.5	3.3	3.5	4.5	3.5	3.5	3.2	4.0	3.0	3.0	3.0
距離	8025	8050	8100	8150	8200	8250	8300	8350	8400	8450	8500
曲線			R=10		R=25		R=15				
路面					S						
	161	162	163	164	165	166	167	168	169	170	

株式会社バスコ調製

益田市

撮影 昭和 99 年 5 月
 測量 昭和 60 年 10 月 オートグラフ A7、スケレオプロッター A8
 修正 平成 8 年 3 月 修正 平成 20 年 3 月
 修正 平成 11 年 3 月 修正 平成 22 年 3 月
 修正 平成 12 年 3 月 修正 平成 23 年 3 月
 修正 平成 13 年 3 月 修正 平成 25 年 3 月



この地図は、建設省国土地理院長の承認を得て、同院所管の測量標及び測量成果(基準点)を使用して調製したものである。
(承認番号)昭58、中公第 83 号

益田市道路現況平面図(台帳図)

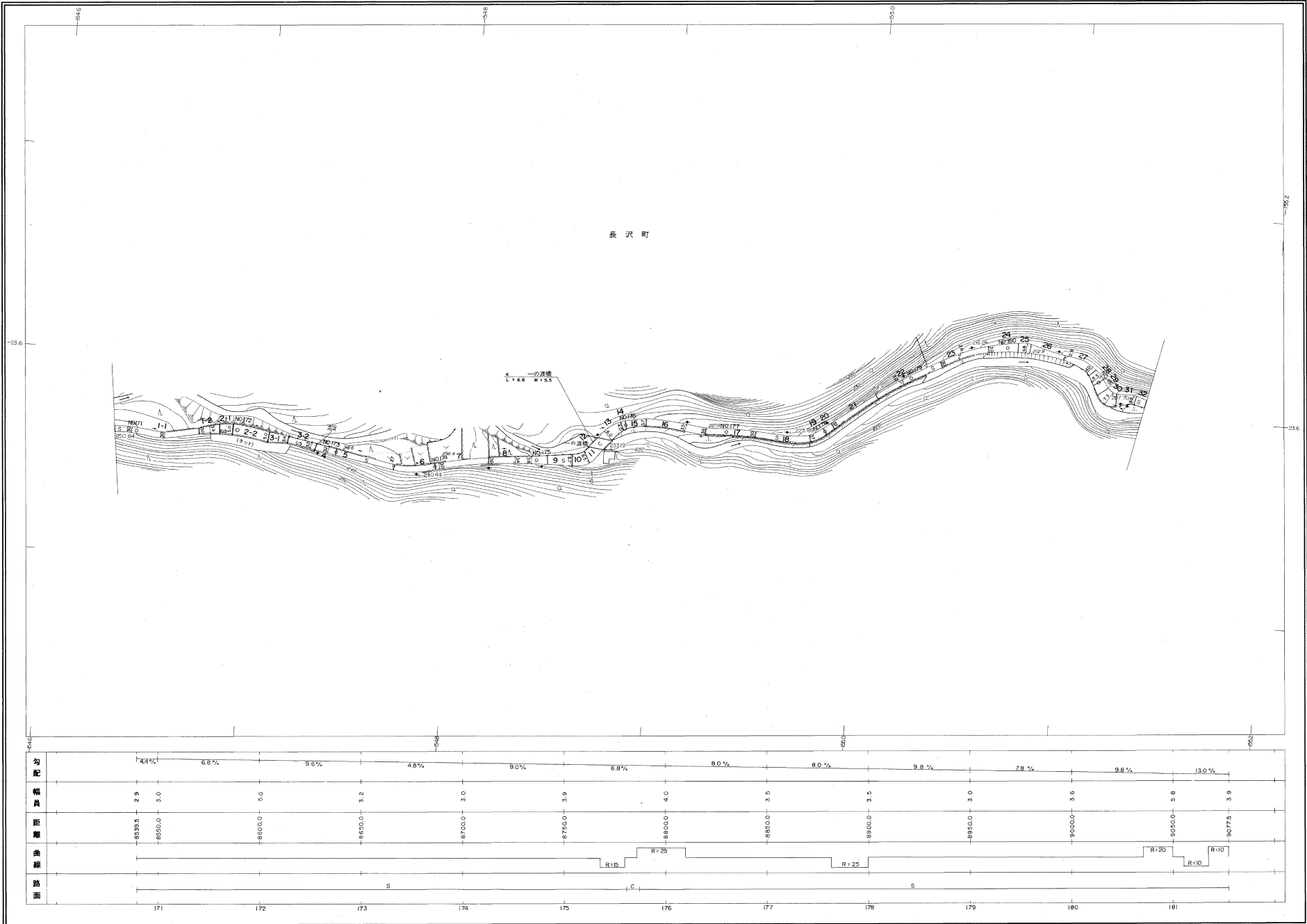
1005久々茂柿原線 16/18

昭和六十年十月三十一日調査
 平成六年三月三十一日調査
 平成十二年三月三十一日調査
 平成二十年三月三十一日調査



行政区画

島根県
 益田市



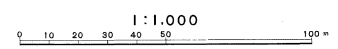
勾配	4.4%	6.8%	9.5%	4.8%	9.0%	6.8%	8.0%	8.0%	9.8%	7.8%	9.8%	13.0%
幅員	2.9	3.0	3.0	3.2	3.0	3.9	4.0	3.5	3.0	3.6	3.8	3.9
距離	85395.0	85500.0	85600.0	85700.0	85800.0	85900.0	86000.0	86100.0	86200.0	86300.0	86400.0	86500.0
曲線						R=15	R=25		R=25		R=20	R=10
路面			S				C		S			
	171	172	173	174	175	176	177	178	179	180	181	

株式会社バスコ調製

益
 田
 市

調査 昭和59年5月
 測 定 昭和60年10月オートグラフA7、ステレオプロッターA8
 修正 平成12年3月
 修正 平成20年3月

製 図 者 新田泰
 縮 小 尺 寸 1m



この地図は、建設省国土地理院表の承認を得て、同院所管の測量標及び測量成果(基準座)を使用して調製したものである。
 (承認番号)昭52.中公第 83 号

益田市道路現況平面図(台帳図)

1005久々茂柿原線 17/18

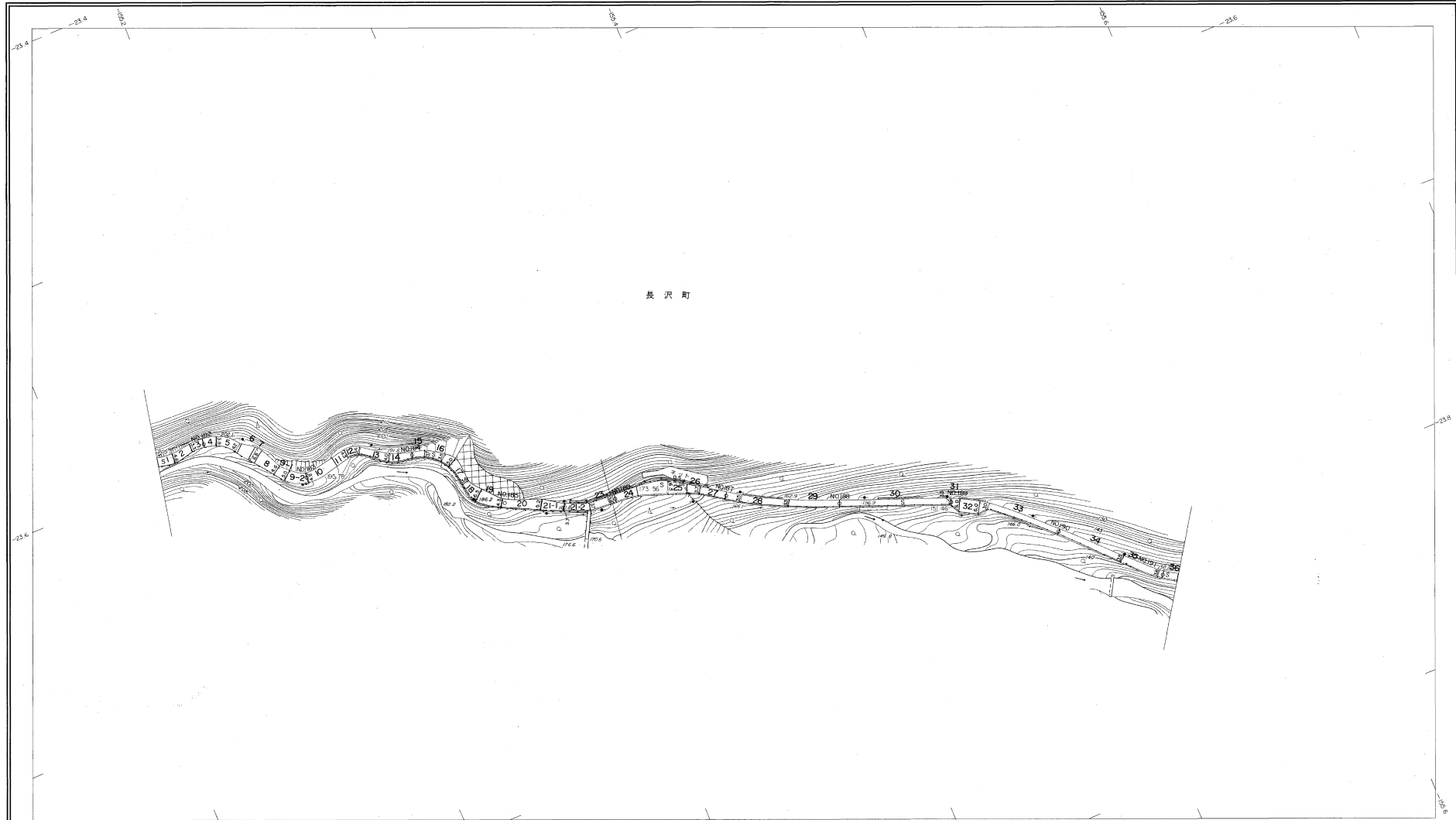
昭和六十一年十月三十一日調査
 平成三年三月三十一日調査
 平成六年三月三十一日調査
 平成十一年三月三十一日調査

平成十二年三月三十一日調査
 平成十九年三月三十一日調査
 平成二十年三月三十一日調査



行政区画

島根県
 益田市



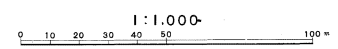
勾配	13.0%	12.2%	11.6%	13.6%	14.2%	18.4%	20.6%	13.6%	15.0%	11.6%	11.2%
幅員	3.9	3.8	4.8	3.7	4.5	3.8	3.7	3.3	3.3	3.0	3.6
距離	9077.5	9100.0	9150.0	9200.0	9250.0	9300.0	9350.0	9400.0	9450.0	9500.0	9550.0
曲線	R=25	R=25	R=15	R=10	R=20	R=15					
路面	S										
	182	183	184	185	186	187	188	189	190	191	

株式会社バスコ調製

益田市

調査 昭和59年5月
 測 図 昭和60年10月
 修正 平成3年3月
 修正 平成11年3月
 修正 平成12年3月
 修正 平成19年3月

原 図 益田市
 等尺線間隔 1m



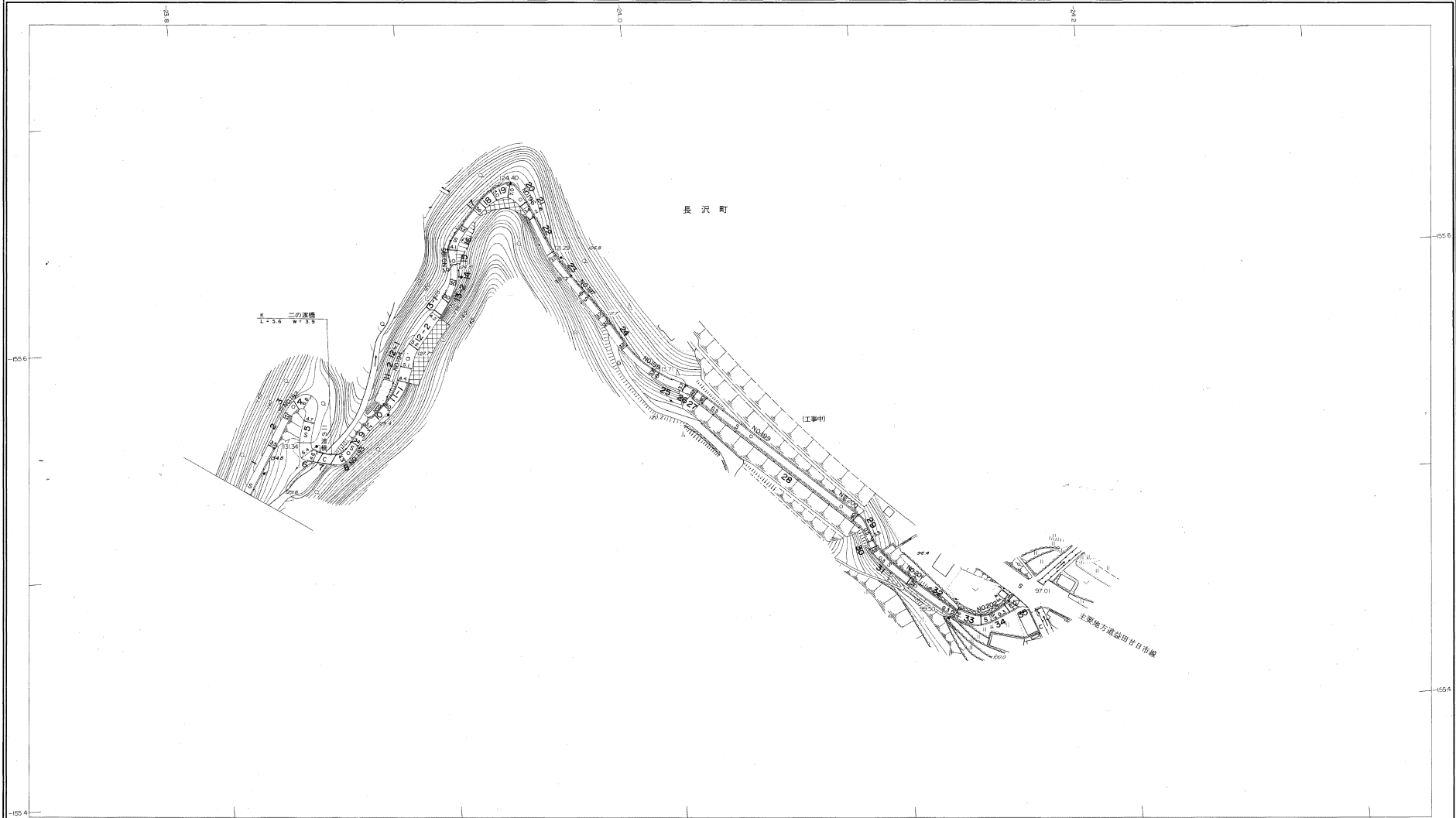
この地図は、建設省国土地理院長の承認を得て、同院所管の測量標及び測量成果(基準点)を使用して調製したものである。
 (承認番号)昭58.中公第 83 号

益田市道路現況平面図(台帳図)

1005久々茂柿原線 18/18

昭和六十一年十月三十一日調製
 平成二年三月三十一日調製
 平成八年三月三十一日調製
 平成十四年三月三十一日調製

平成二十年三月三十一日調製



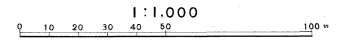
勾配	11.2%	3.6%	5.6%	5.8%	2.6%	9.0%	10.4%	7.3%	9.2%	10.1%	7.2%	9.8%
幅員	3.7	4.0	3.8	5.1	3.3	4.4	3.2	3.2	4.0	4.0	3.2	4.0
距離	9556.5	9600.0	9650.0	9700.0	9750.0	9800.0	9850.0	9900.0	9950.0	10000.0	10050.0	10100.0
曲線		R=15	R=10	R=20	R=20	R=15	R=15	R=10				R=20
路面	S	C						S				

株式会社バスコ調製

益田市

縮尺 昭和59年5月
 測図 昭和60年10月オートグラフA7、スチロプロッターA8
 修正 平成2年3月
 修正 平成8年3月
 修正 平成12年3月
 修正 平成14年3月

縮尺 1:1,000
 等高線間隔 1m



この地図は、建設省国土地理院長の承認を得て、同院所管の測量標及び測量成果(基準点)を使用して調製したものである。
 (承諾番号)昭58.中公第 83 号