

益田市道路現況平面図(台帳図)

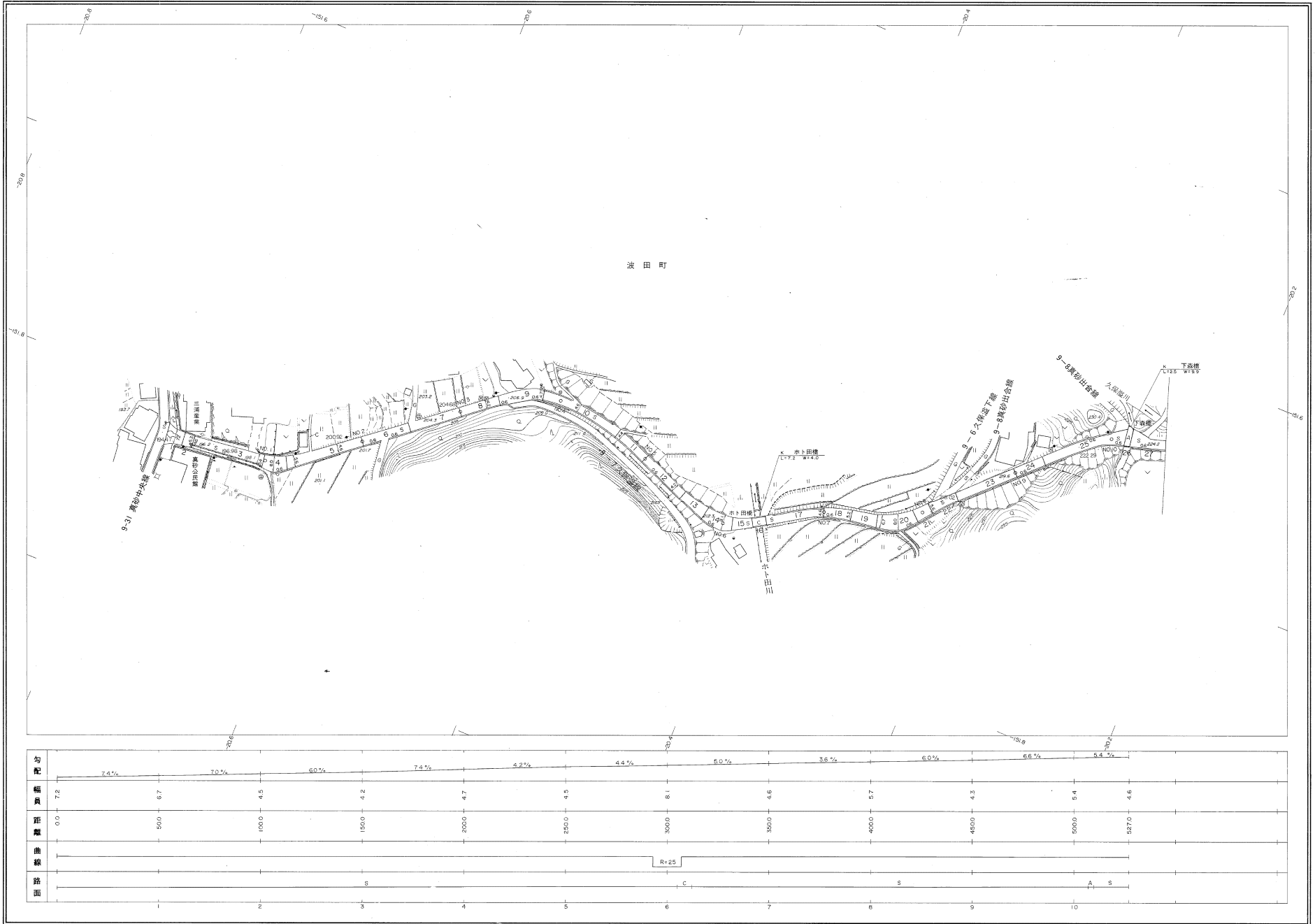
1006真砂都茂線 1/6

昭和二十九年十月三十一日調製
 平成二年三月三十一日調製
 平成十四年三月三十一日調製
 平成二十八年三月三十一日調製

平成二十九年三月三十一日調製



行政区画



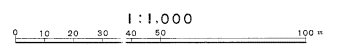
益
田
市

勾配	7.4%	7.0%	5.0%	7.4%	4.2%	4.4%	5.0%	3.6%	6.0%	6.6%	5.4%	
幅員	7.2	6.7	4.5	4.2	4.7	4.5	6.1	4.6	5.7	4.3	5.4	4.6
距離	0.0	50.0	100.0	150.0	200.0	250.0	300.0	350.0	400.0	450.0	500.0	557.0
曲線							R=25					
路面				S			C		S		A	S

株式会社バスコ調製

撮影 昭和 59 年 5 月
 測図 昭和 60 年 10 月オートグラフィA7, スケレプロッターA8
 修正 平成 2 年 3 月
 修正 平成 14 年 3 月
 修正 平成 28 年 3 月
 修正 平成 29 年 3 月

座標系 測田系
 等高線間隔 1m

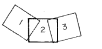


この地図は、建設省国土院院長の承認を得て、同院所管の測量標及び測量成果(基準点)を使用して調製したものである。
 (承認番号)昭58.中公第 83 号

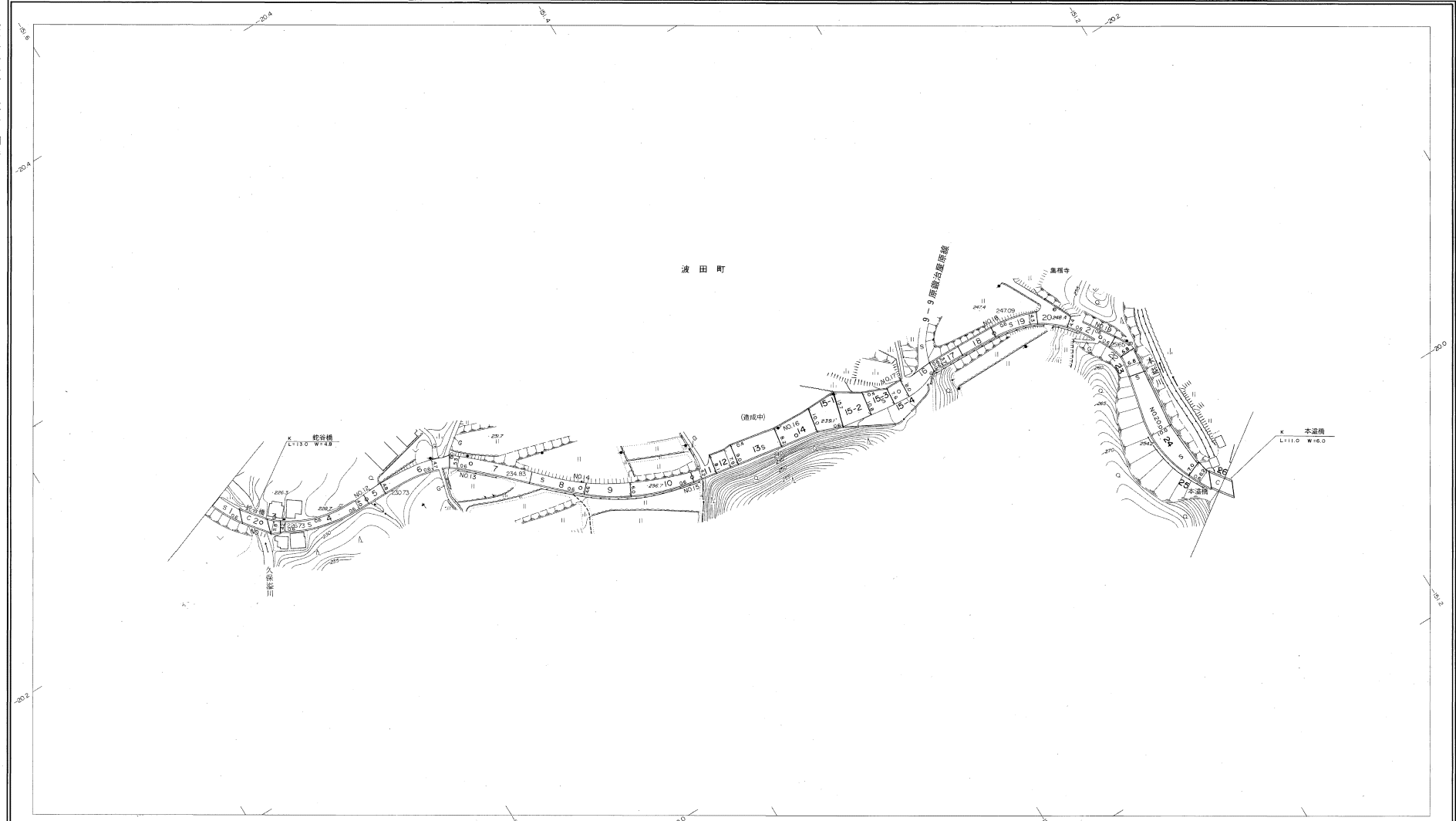
益田市道路現況平面図(台帳図)

1006真砂都茂線 2/6

昭和六十一年十月三十一日調製
 昭和六十一年三月三十一日調製
 平成二年三月三十一日調製
 平成十年三月三十一日調製
 平成十一年三月三十一日調製
 平成二十一年三月三十一日調製



行政区画
 益 穂 津
 益 穂 市

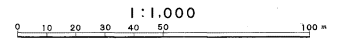


勾配	5.4%											7.6%		7.0%		4.6%		2.8%		2.8%		7.0%		8.8%		9.2%		6.0%		4.6%	
幅員	4.6		4.8		4.5		5.3		4.8		4.5		9.0		7.8		4.2		4.0		6.0										
距離	5270		5500		6000		6500		7000		7500		8000		8500		9000		9500		10000		10350 (10442)								
曲線																															
路面	S		C		S																										
	11		12		13		14		15		16		17		18		19		20												

株式会社バスコ調製

編者 昭和58年5月
 測図 昭和60年10月
 修正 昭和61年4月
 修正 平成2年3月
 修正 平成10年3月
 修正 平成11年3月
 トグラフA7、ステレオプロッターA8
 修正 平成21年3月
 修正 平成22年3月

縮尺 1:1,000
 等高線間隔 1m



この地図は、建設省国土地理院長の承認を待て、同院所管の測量標及び測量成果(基準点)を使用して調製したものである。
 (承認番号) 昭56、中公第 83 号

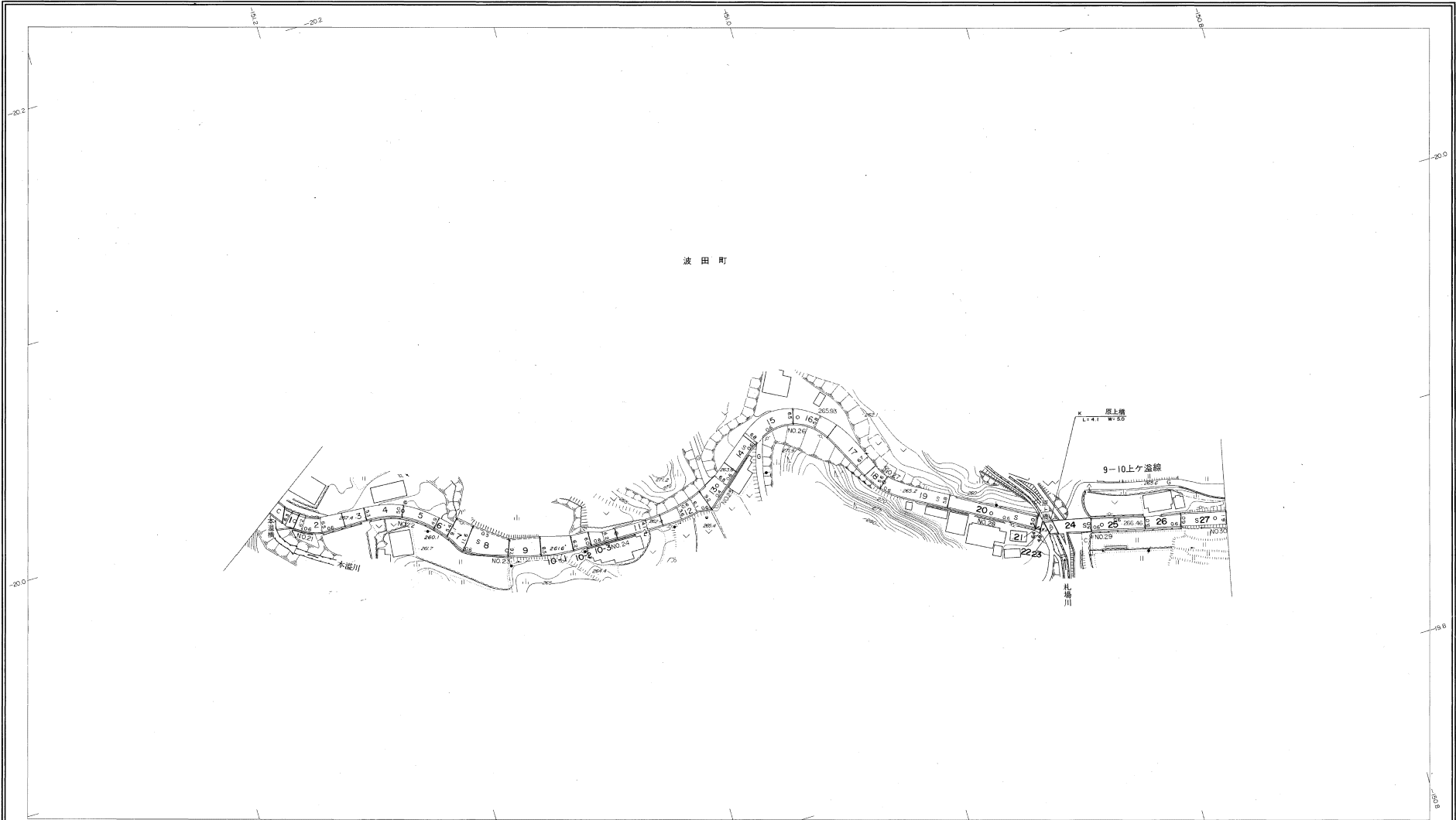
益 穂 津
 益 穂 市

益田市道路現況平面図(台帳図)

1006真砂都茂線 3/6

昭和六十年十月三十一日調製
 昭和六十二年三月三十一日調製
 平成元年三月三十一日調製
 平成十年三月三十一日調製

平成二十二年三月三十一日調製
 平成二十三年三月三十一日調製



勾配	4.6%	6.0%	3.6%	2.4%	7.6%	2.8%	5.4%	0.8%	0.6%	2.8%	5.6%	4.2%
幅員	6.0	6.0	5.0	7.7	4.2	7.0	6.5	5.6	5.4	5.0	6.0	6.2
距離	10380	10660	11020	11520	12000	12520	13020	13620	14000	14500	15000	15320
曲線							R=25					
路面			S						G	A ₁	S	
	21	22	23	24	25	26	27	28	29	30		

株式会社バスコ調製

撮影 昭和59年5月
 測量 昭和60年10月
 修正 昭和62年3月
 修正 平成元年3月
 修正 平成10年3月
 修正 平成21年3月
 製図 昭和59年5月
 製図 昭和60年10月
 製図 昭和62年3月
 製図 平成元年3月
 製図 平成10年3月
 製図 平成21年3月
 縮尺 1:1,000
 等高線間隔 1m
 縮尺 1:1,000
 0 10 20 30 40 50 100m

この地図は、建設省国土地理院長の承認を得て、同院所管の測量標及び測量成果(基準点)を使用して調製したものである。
 (承認番号) 昭56、中公第 83 号

益
田
市

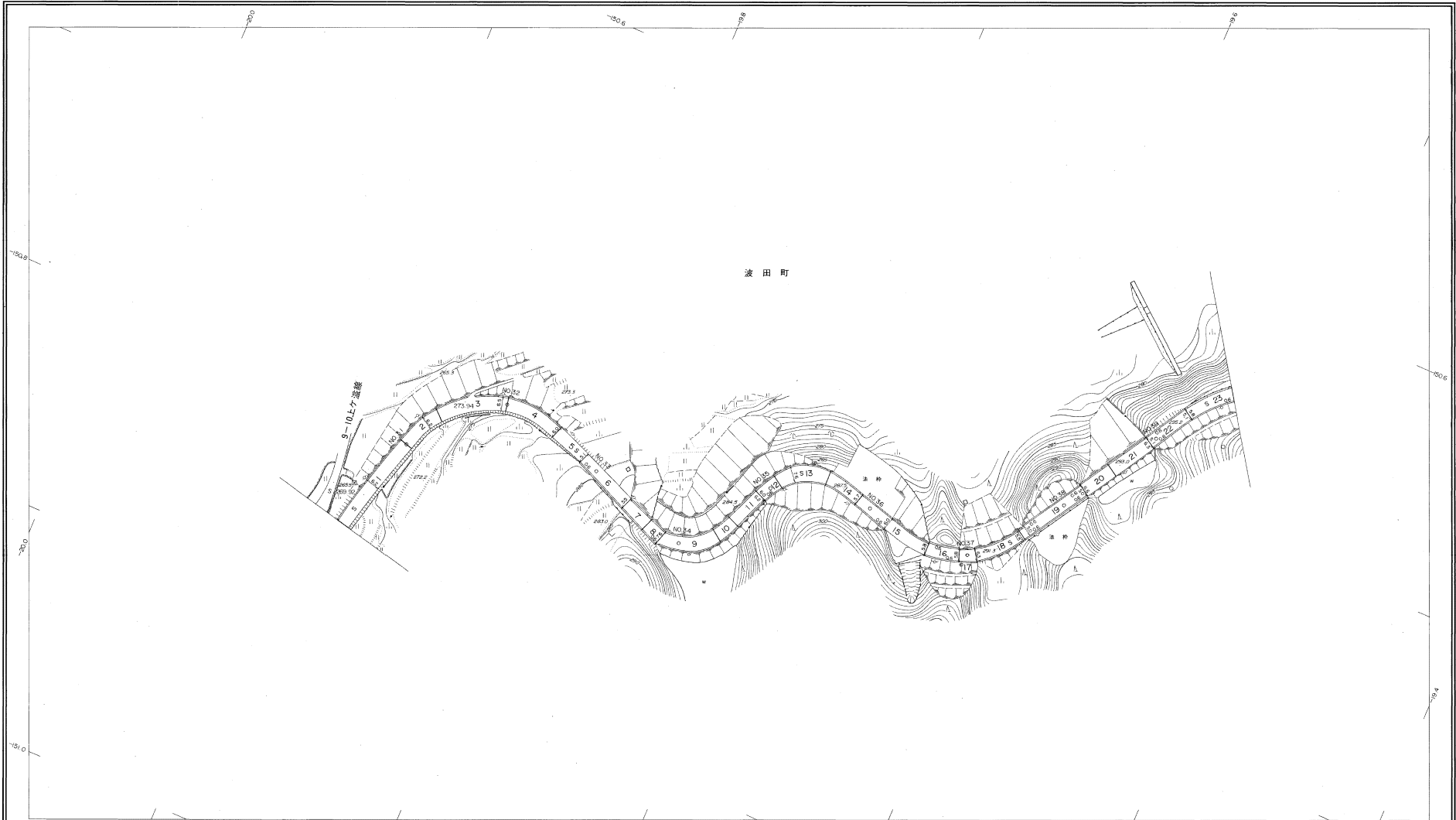
益田市道路現況平面図(台帳図)

1006真砂都茂線 4/6

昭和六十年十月三十一日調製
平成元年三月三十一日調製



行政区画
島根県
益田市



勾配	4.2% 7.6% 8.0% 6.8% 5.8% 7.2% 4.2% 2.8% 2.0% 8.2%											
幅員	6.2	6.2	6.4	5.2	7.0	6.2	5.7	5.9	5.0	5.1	6.2	
距離	1050.0	1550.0	1600.0	1650.0	1700.0	1750.0	1800.0	1850.0	1900.0	1950.0	1980.0	
曲線	R=25											
路面	S											
	31	32	33	34	35	36	37	38	39			

株式会社バスコ調製

益田市

縮尺 昭和60年5月
測図 昭和60年10月オートグラフA7, ステレオプロッターA8
修正 平成元年3月
原標系 新田系
等高線間隔 1m

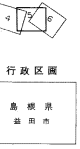
1:1,000
0 10 20 30 40 50 100 m

この地図は、建設省国土地理院長の承認を得て、同院所管の測量標及び測量成果(基準点)を使用して調製したものである。
(承認番号)昭58、中公第 83 号

益田市道路現況平面図(台帳図)

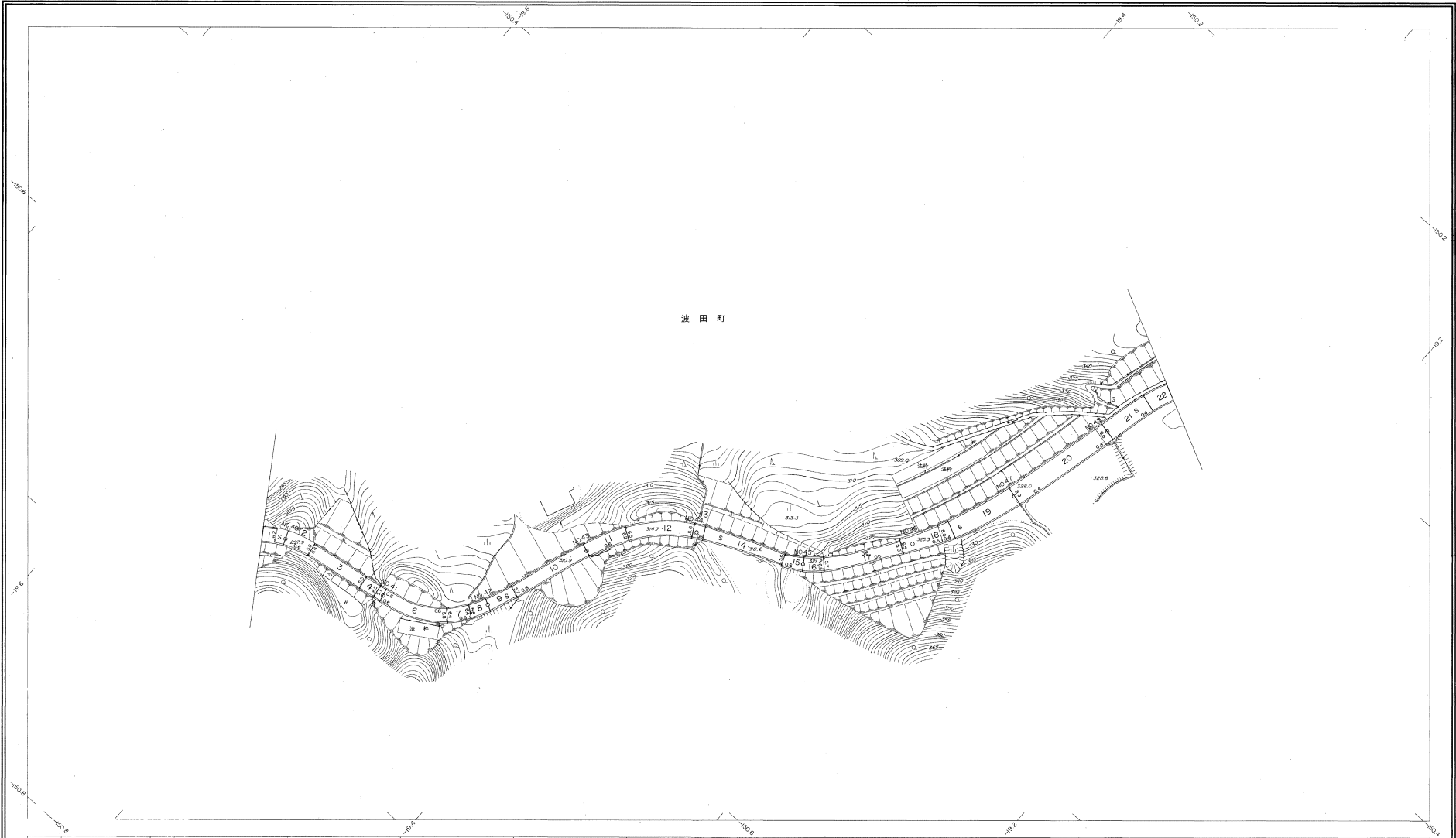
1006真砂都茂線 5/6

昭和六十年十月三十一日調査
平成元年三月三十一日調査



行政区画

島根県
益田市



波田町

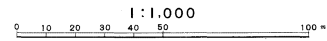
勾配		9.8%	9.0%	8.6%	9.4%	8.8%	9.2%	5.0%	1.6%	1.4%
幅員	6.2	6.2	5.5	6.0	6.0	6.2	6.2	7.0	6.6	6.2
距離	1088.0	2004.0	2056.0	2100.0	2200.0	2260.0	2300.0	2330.0	2400.0	2432.5
曲線										
路面				S						
	40	41	42	43	44	45	46	47	48	

株式会社バスコ調製

益田市

縮尺 昭和60年5月
調査 昭和60年10月オートグラフA7、ステレオプロッターA8
修正 平成元年3月

座標系 新田系
等高線間隔 1m



1:1,000

この地図は、建設省国土地理院長の承認を得て、同院所管の測量標及び測量成果(基準点)を使用して調製したものである。
(承認番号)昭58、中公第 83 号

益田市道路現況平面図(台帳図)

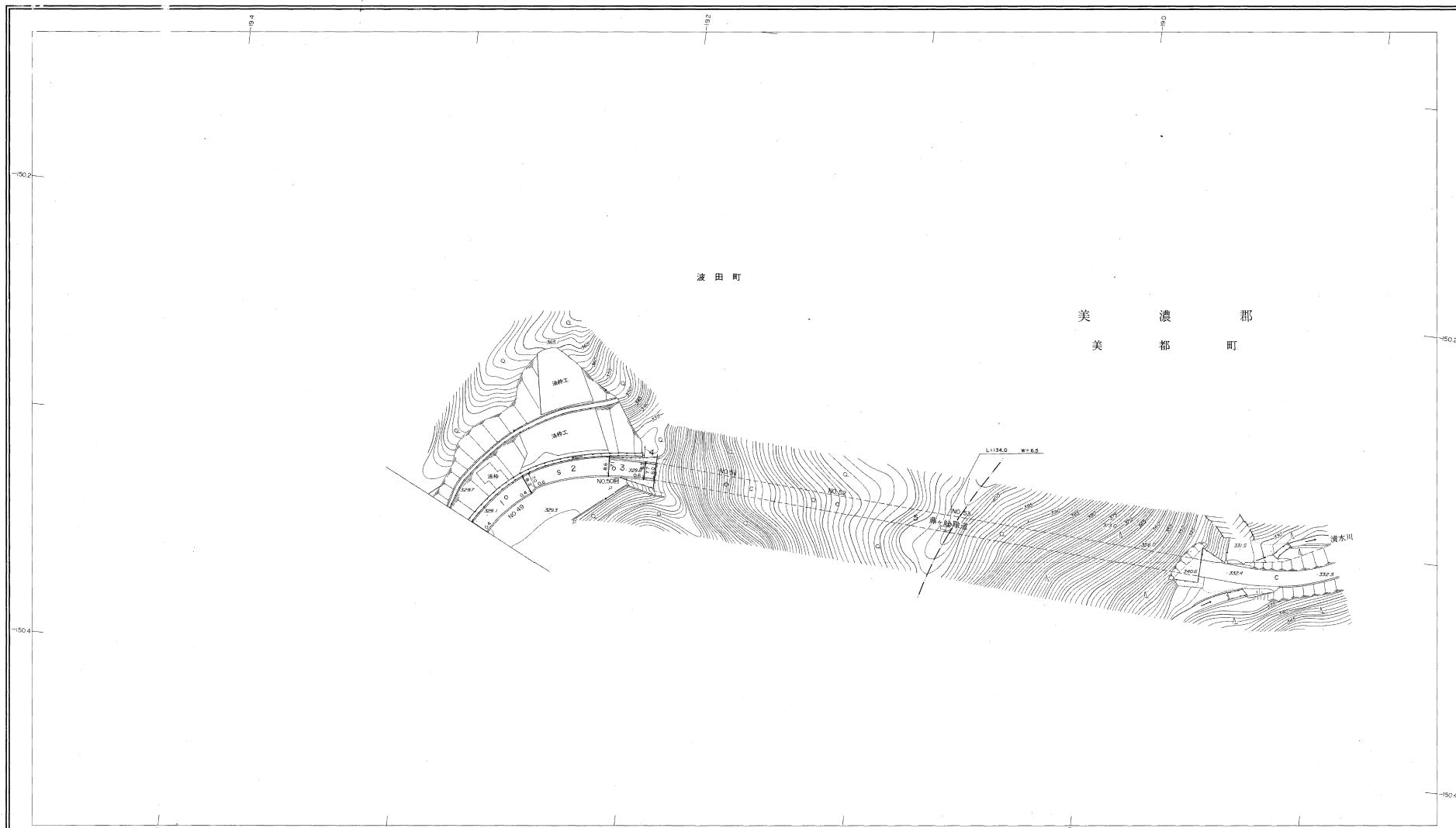
1006真砂都茂線 6/6

昭和六十一年十月三十一日調査
平成元年三月三十一日調査
平成十二年三月三十一日調査



行政区画

島根県
益田市 / 美濃郡



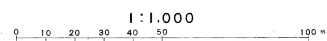
勾配	1.4%					1.5%					1.0%					1.0%														
幅員	8.2					8.3					7.0					7.5					7.5									
距離	2435.5					2500.0					2500.0					2550.0					2600.0					2650.0				
曲線																														
路面	S					S					C					C					C									
	49					50					51					52					53									

株式会社バスコ調製

益田市

縮尺 昭和59年5月
測定 昭和60年10月
修正 平成元年3月
修正 平成12年3月

図例 益田港
等高線間隔 1m



1:1,000

この地図は、建設省国土地理院長の承認を得て、国土地院の測量標及び測量成果(基準点)を使用して調製したものである。
(承認番号)昭58.中公第 83 号