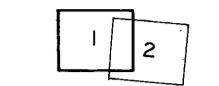


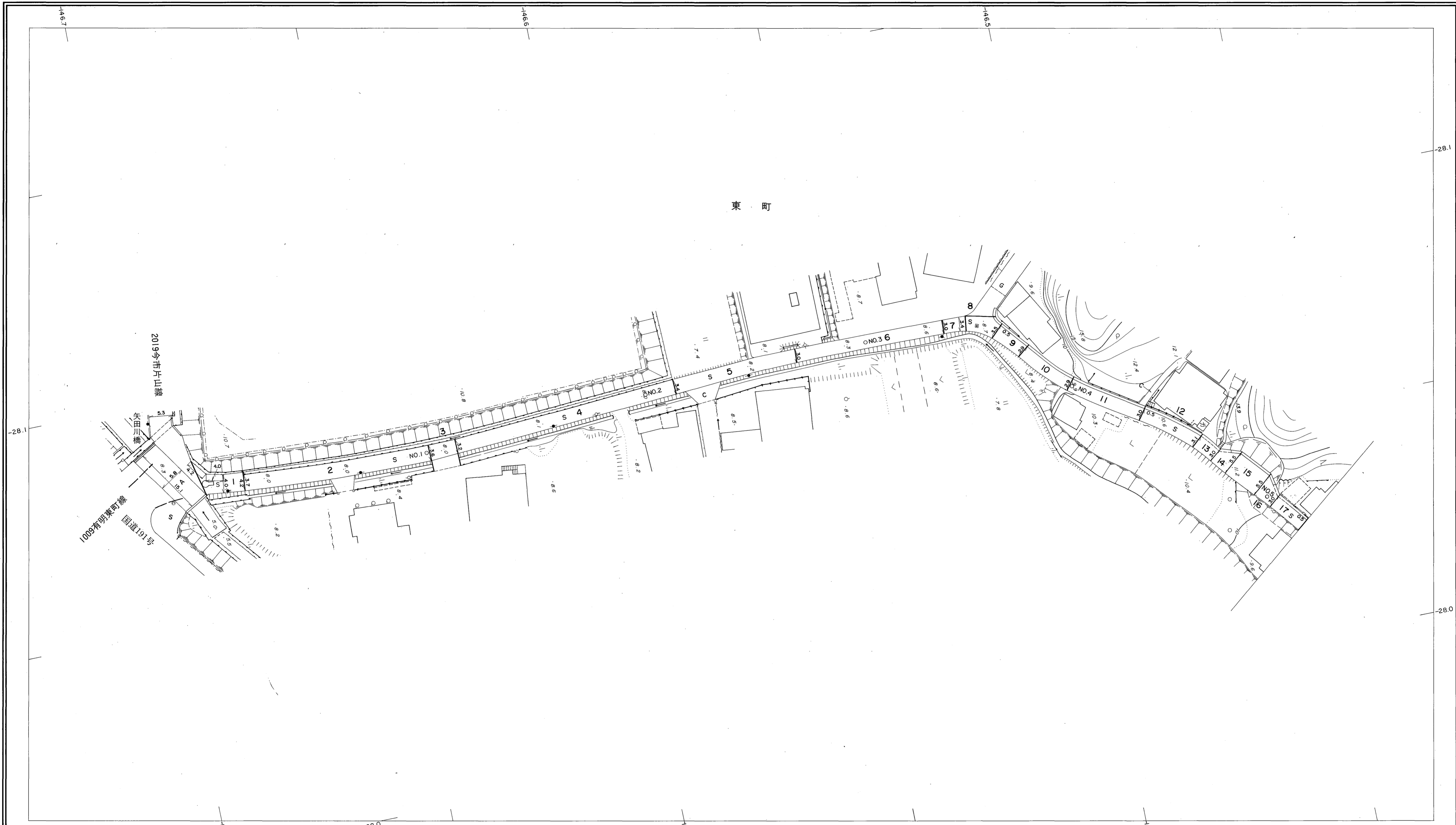
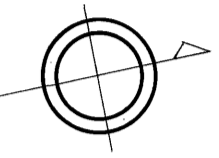
益田市道路現況平面図(台帳図)

1008下本郷東町線 1/5

昭和六十年十月三十一日調製
平成八年三月三十一日調製



行政区画
島根県
益田市



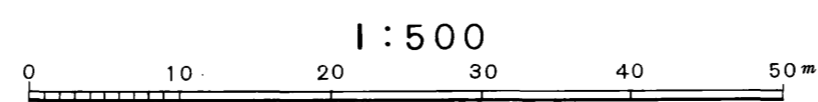
勾配	0.0%	0.0%	0.1%	3.2%	2.6%	2.6%
幅員	4.0	3.6	3.3	3.0	2.9	2.9
距離	0.0	50.0	100.0	150.0	200.0	250.0
曲線				R=15.0		
路面			S			

株式会社パソコ調製

益田市

撮影 昭和58年12月
測図 昭和60年10月オートグラフA7、ステレオプロッターA8
本図は昭和60年10月測図1:500より路線別に編纂したものである。
修正 平成8年3月

座標系 第三系
等高線間隔 1m

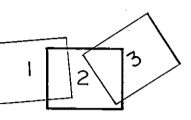


この地図は、建設省国土地理院長の承認を得て、同院所管の測量標及び測量成果(基準点)を使用して調製したものである。
(承認番号) 昭58、中公第 83 号

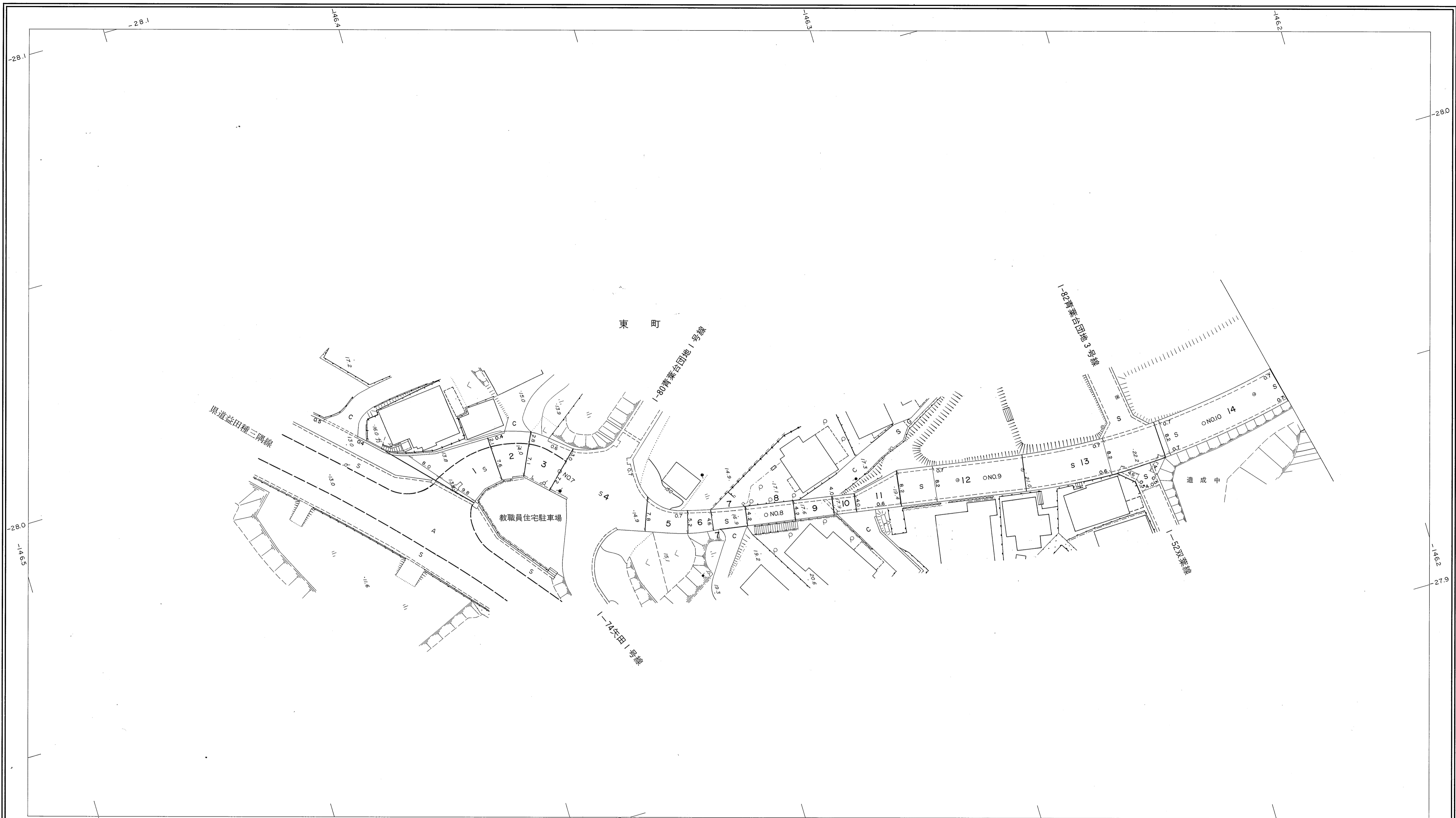
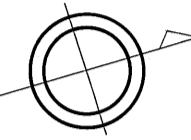
益田市道路現況平面図(台帳図)

1008下本郷東町線 2/5

昭和六十一年十月三十一日調製
 昭和六十一年三月三十一日調製
 平成二十六年三月三十一日調製
 平成三十年三月三十一日調製



行政区画
 島根県
 益田市



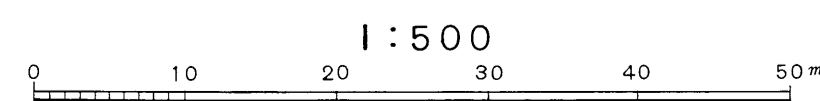
勾配		2.7%	6.0%	6.6%	4.0%	2.1%
幅員		17.8	10.2	3.7	8.2	8.2
距離		0.0 (-324.0)	350.0	400.0	450.0	500.0
曲線				R = 20.0		
路面			S			
		7	8	9	10	

株式会社バスコ調製

益
 田
 市

撮影 昭和 58 年 12 月
 測図 昭和 60 年 10 月 オートグラフ A7、ステレオプロッター A8
 本図は昭和60年10月測図 1:500より路線別に編纂したものである。
 修正 昭和 61 年 4 月
 修正 平成 26 年 3 月
 修正 平成 30 年 3 月

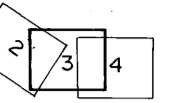
座標系 第三系
 等高線間隔 1m



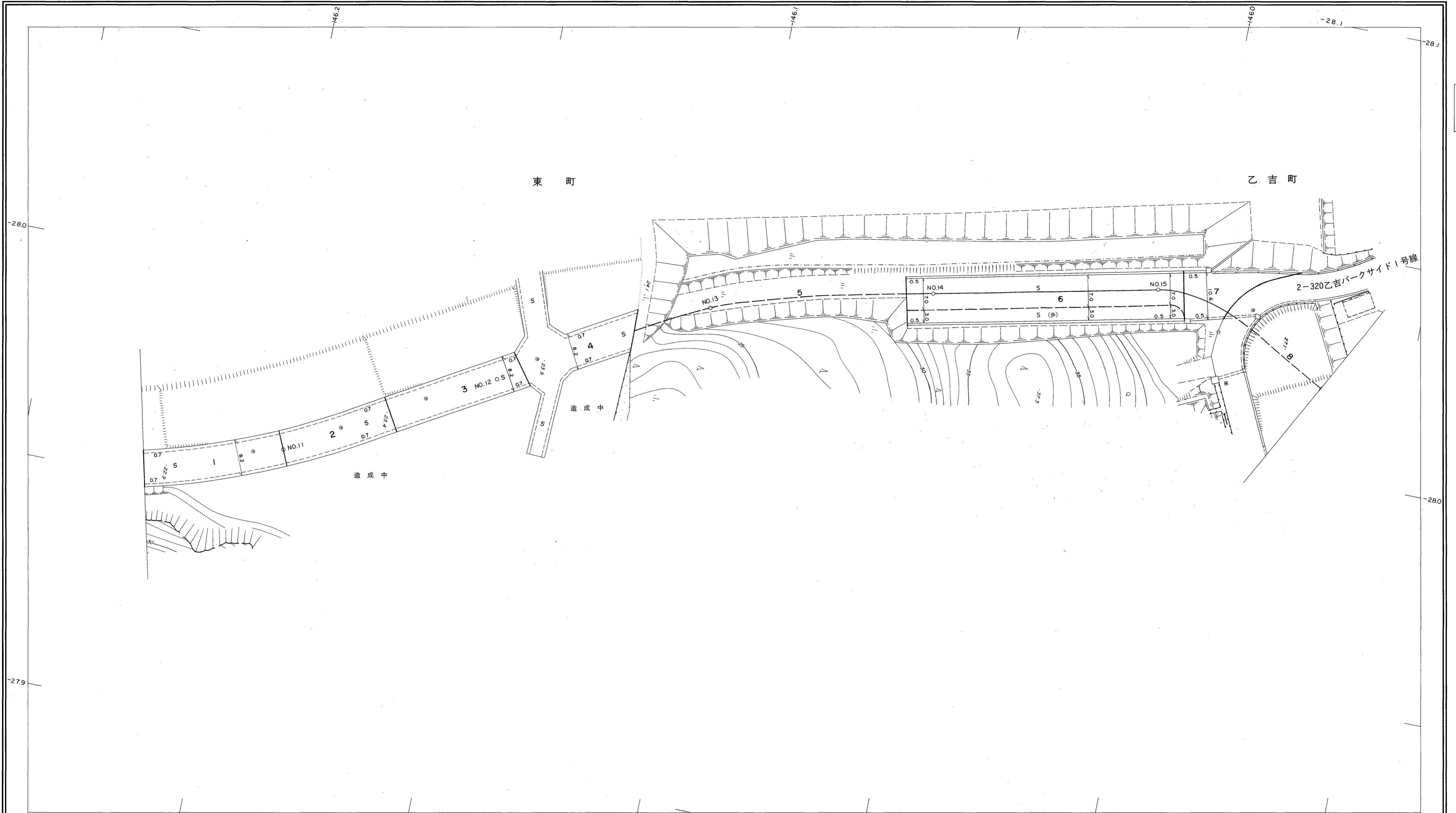
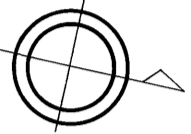
この地図は、建設省国土地理院長の承認を得て、同院所管の測量標及び測量成果(基準点)を使用して調製したものである。
 (承認番号) 昭58、中公第 83 号

益田市道路現況平面図(台帳図)

1008下本郷東町線 3/5



行政区画
島根県
益田市



勾配	1.0%		1.2%		1.0%		0%			
幅員	8.2	8.2	8.2	8.2	10.0	10.0	10.6			
距離	519.0	550.0	600.0	632.5	650.0	694.0	700.0	750.0	766.5	789.5
曲線										
路面	S									

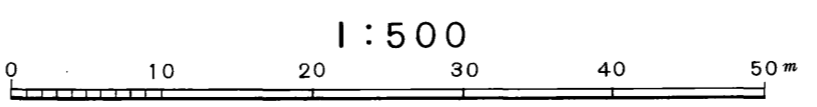
益
田
市

昭和六十年十月三十一日調製
昭和六十一年三月三十一日調製
平成二十四年三月三十一日調製

株式会社バスコ調製

撮影 昭和58年12月
測図 昭和60年10月オートグラフA7、ステレオプロッターA8
本図は昭和60年10月測図1:500より路線別に編纂したものである。
修正 昭和61年4月
修正 平成24年3月

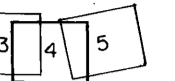
座標系 第三系
等高線間隔 1m



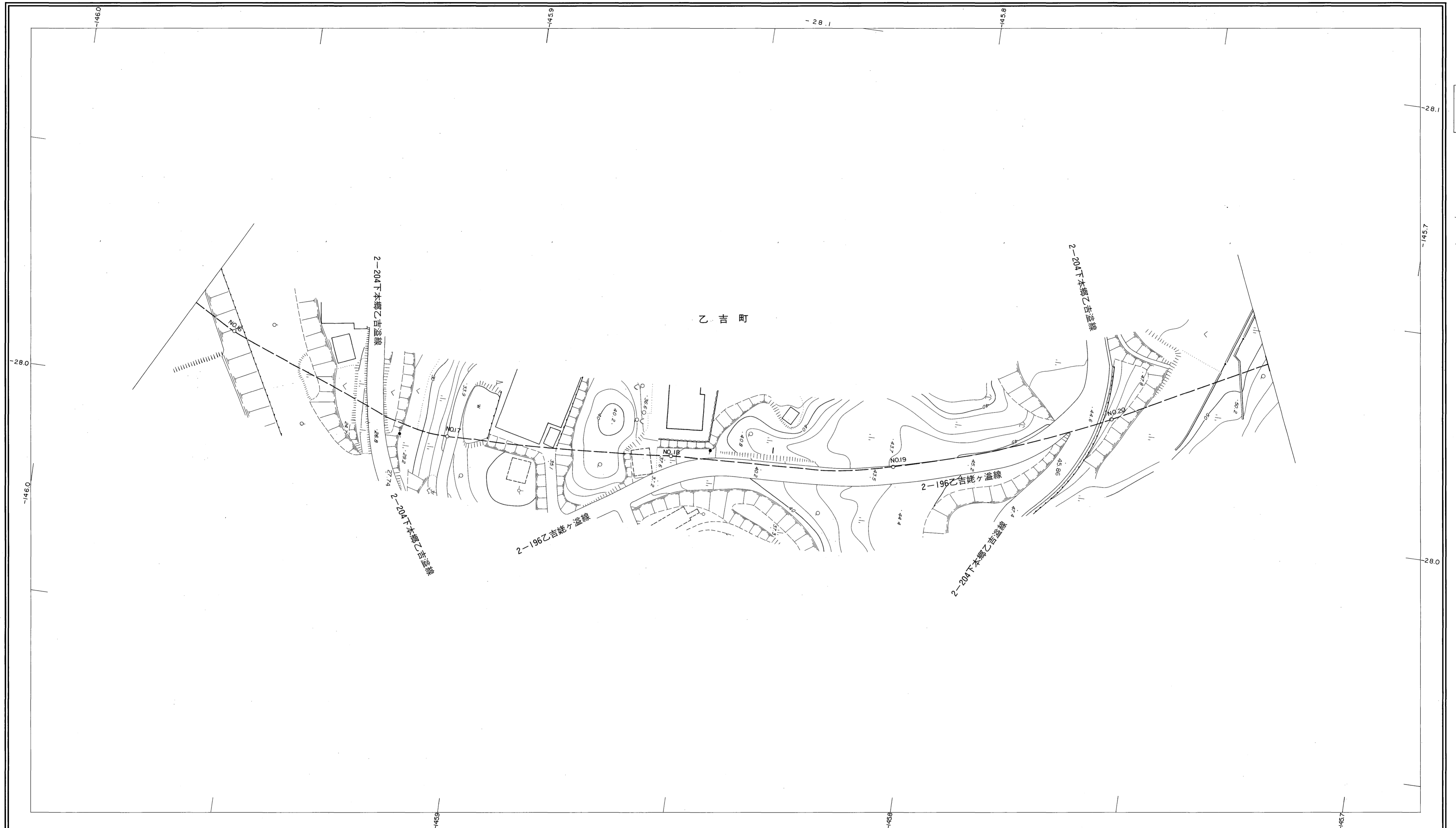
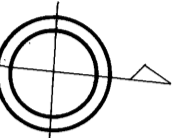
この地図は、建設省国土地理院長の承認を得て、同院所管の測量標及び測量成果(基準点)を使用して調製したものである。
(承認番号) 昭58. 中公第 83 号

益田市道路現況平面図(台帳図)

昭和六十年十月三十一日調製
平成二十四年三月三十一日調製



行政区画
島根県
益田市



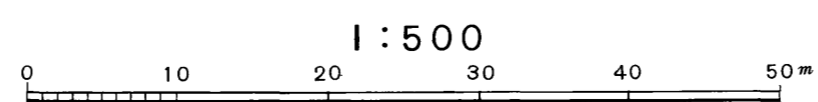
勾配							
幅員							
距離	789.5	800.0	850.0	900.0	950.0	1000.0	1037.0
曲線							
路面							

株式会社バスコ調製

益田市

撮影 昭和58年12月
測図 昭和60年10月オートグラフA7、ステレオプロッターA8
本図は昭和60年10月測図1:500より路線別に編纂したものである。
修正 平成24年3月

座標系 第三系
等高線間隔 1m



この地図は、建設省国土地理院長の承認を得て、同院所管の測量標及び測量成果(基準点)を使用して調製したものである。
(承認番号)昭58.中公第83号

益田市道路現況平面図(台帳図)

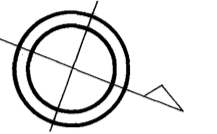
1008下本郷東町線 5/5

昭和六十年十月三十一日調製

4 5

行政区画

島根県
益田市



下本郷町



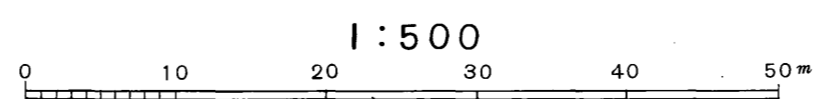
勾配							
幅員							
距離	1037.0	1050.0	1100.0	1150.0	1200.0	1250.0	1300.0 1304.0
曲線							
路面							
	21	22	23	24	25	26	

株式会社バスコ調製

益
田
市

撮影 昭和58年12月
測図 昭和60年10月オートグラフA7, ステレオプロッターA8
本図は昭和60年10月測図1:500より路線別に編纂したものである。

座標系 第三系
等高線間隔 1m



この地図は、建設省国土地理院長の承認を得て、同院所管の測量標及び測量成果(基準点)を使用して調製したものである。
(承認番号) 昭58. 中公第 83 号