

益田市道路現況平面図(台帳図)

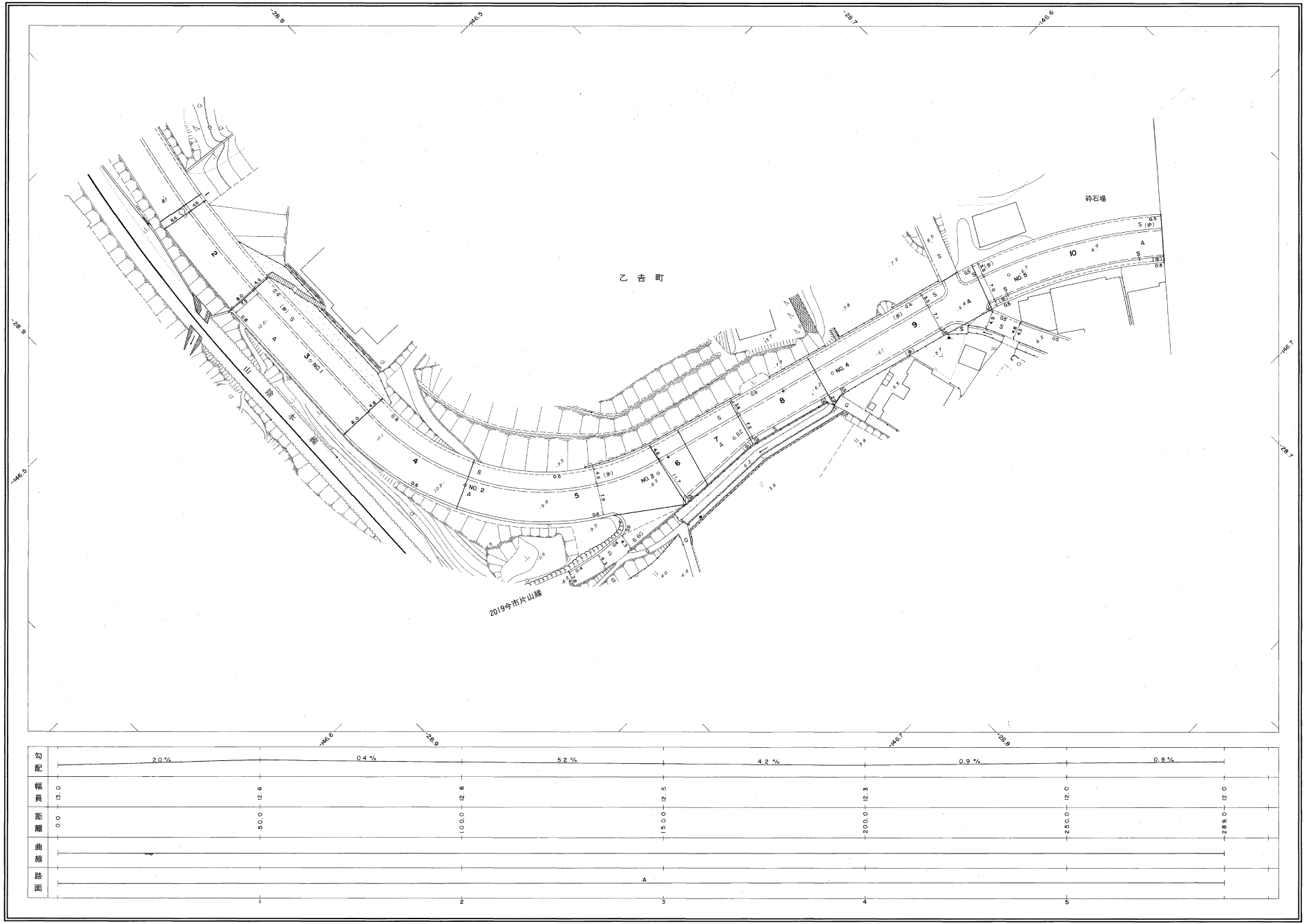
1011益田運動公園徳原線 1/6

昭和六十一年十月三十一日調査



行政区画

益田市



勾配	2.0%		0.4%		5.2%		4.2%		0.9%		0.9%	
幅員	2.6		2.6		2.5		2.3		2.0		2.0	
距離	50.0		100.0		150.0		200.0		250.0		298.2	
曲線												
路面	A											

株式会社バスコ調製

益田市

縮尺 昭和58年12月
測図 昭和60年10月オートグラフA7, ステレオプロッターA8
本図は昭和60年10月測図1:500より詳細別に縮小したものである。

座標系 新田系
等高線間隔 1m



この地図は、建設省国土地理院長の承認を得て、同院所管の測量標及び測量成果(基準点)を使用して調製したものである。
(承認番号) 昭58、中公第 83 号

益田市道路現況平面図(台帳図)

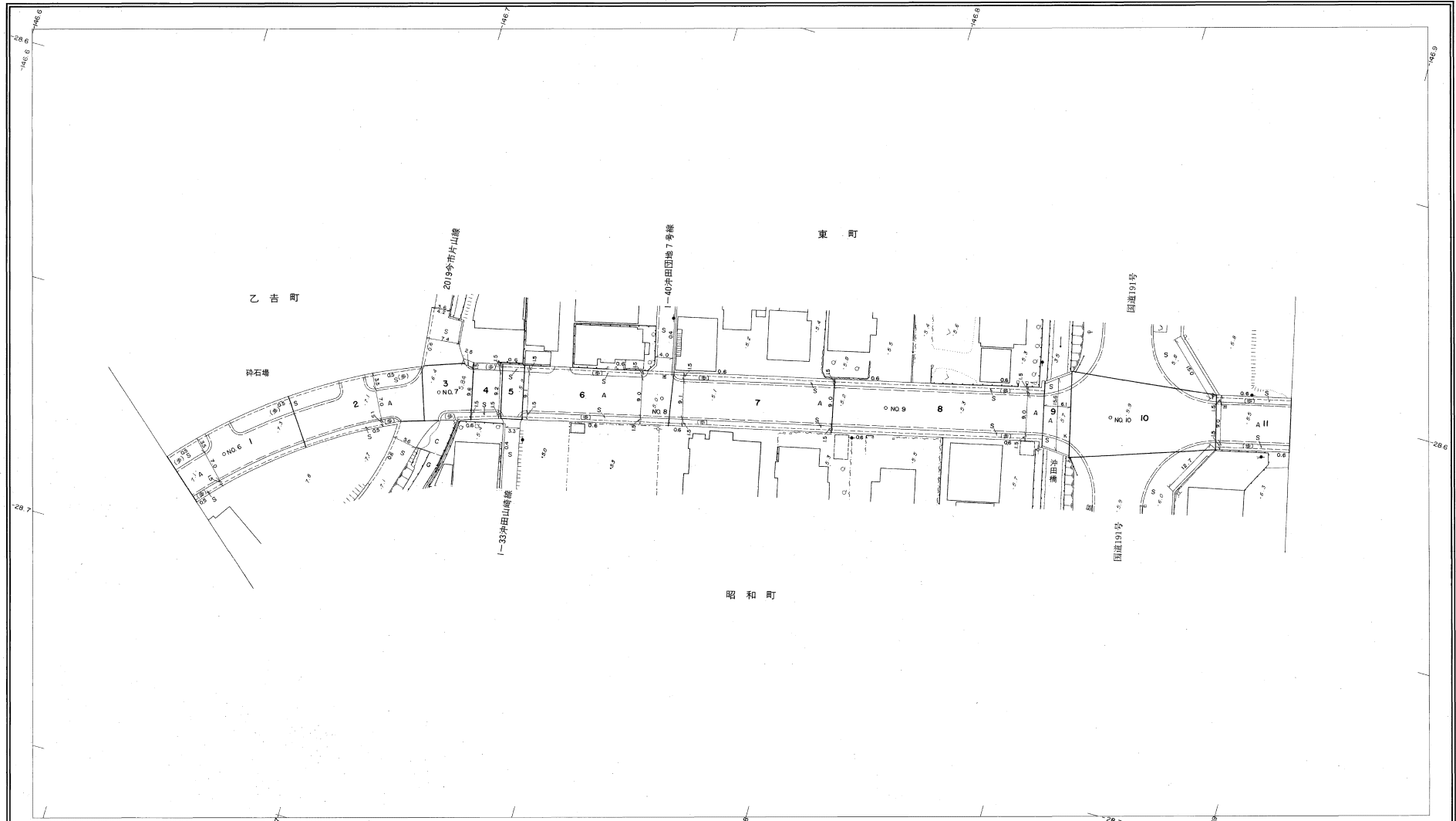
1011益田運動公園徳原線 2/6

昭和六十年十月三十一日調査
平成五年三月三十一日調査



行政区画

益田市



勾配	1.1%	1.1%	2.8%	0.4%	1.4%	0.8%
幅員	12.0	12.0	12.3	12.0	12.0	12.0
距離	289.0	300.0	350.0	400.0	450.0	500.0
曲線						
路面				A		

株式会社バスコ調製

益田市

撮影 昭和58年12月
測 定 昭和60年10月オートグラフA7、ステレオプロッターA8
本図は昭和60年10月調査図1:500より路線別に縮刷したものである。
修正 平成5年3月

座標系 測田系
等高線間隔 1m



この地図は、建設省国土地理院長の承認を経て、同院所管の測量標及び測量成果(基準点)を使用して調製したものである。
(承認番号)昭58、中公第83号

益田市道路現況平面図(台帳図)

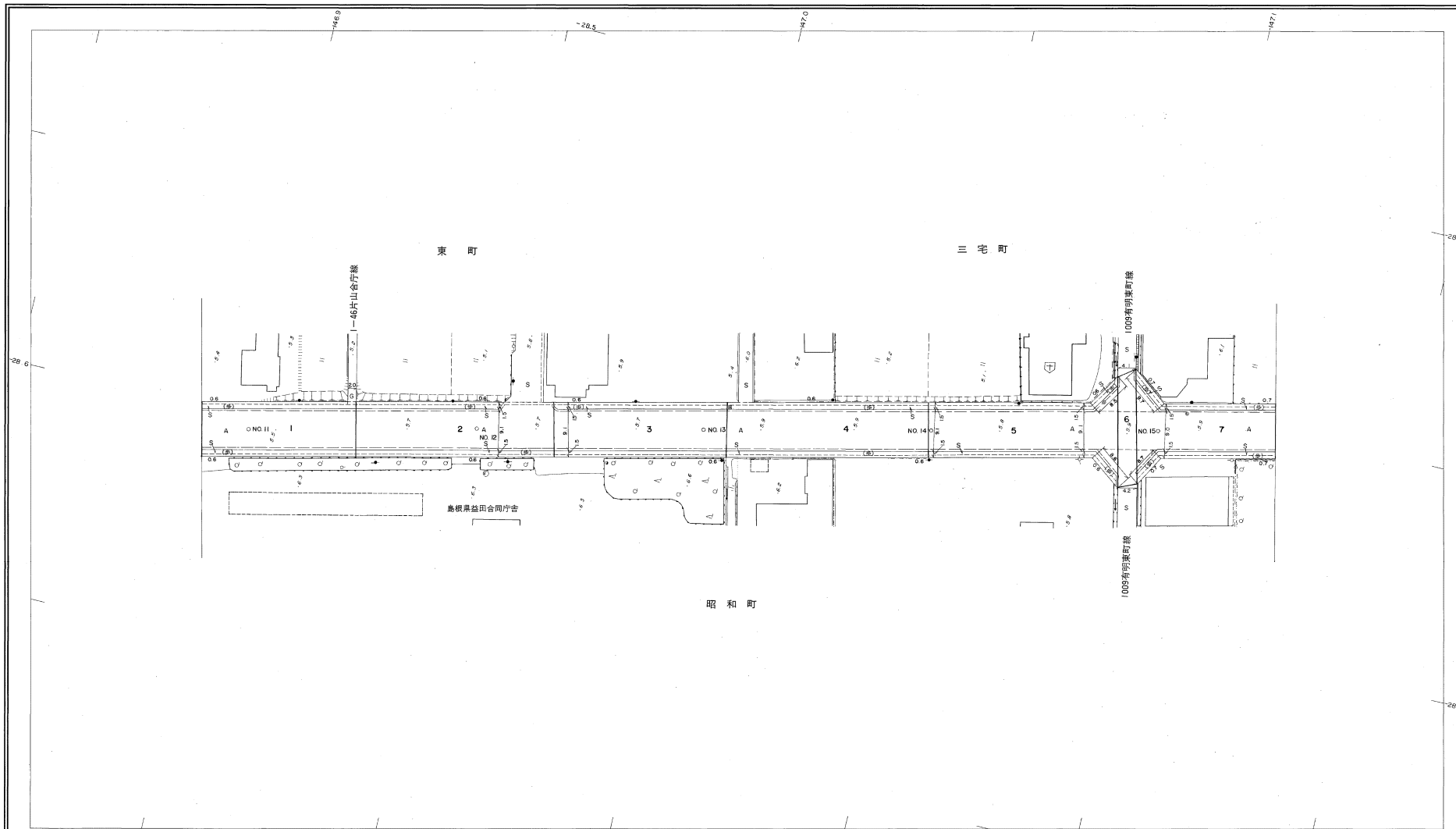
1011益田運動公園徳原線 3/6

昭和六十一年十月三十一日調査
平成二十一年三月三十一日調査

2 3 4

行政区画

鳥根県
益田市

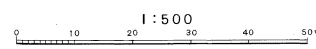


勾配	0.0%		0.4%		0.4%		0.0%		0.0%		0.0%	
幅員	12.0		12.0		12.1		12.1		12.0		12.0	
距離	5450.0		5500.0		6000.0		6500.0		7000.0		7500.0	
曲線												
路面					A							

株式会社バスコ調製

撮影 昭和58年12月
測量 昭和60年10月オートグラフA7, ステレオプロッターA8
本図は昭和60年10月測量1:500より詳細別に編纂したものである。
修正 平成21年3月

原 熊 系 新田英
等高線間隔 1m



この地図は、建設省国土地理院長の承認を得て、同院所管の測量標及び測量成果(基準点)を使用して調製したものである。
(承認番号)昭58.中公第83号

益 田 市

益田市道路現況平面図(台帳図)

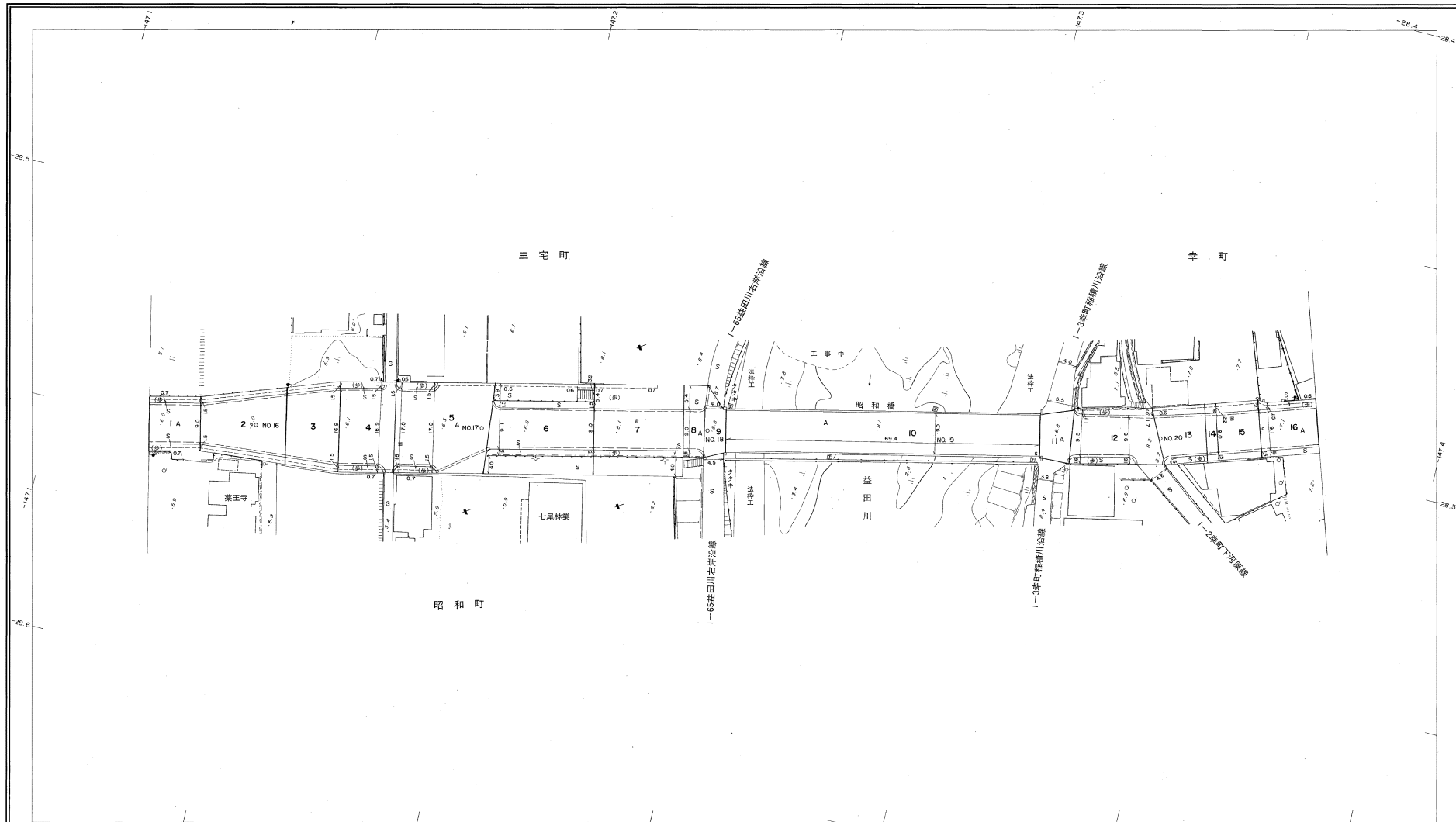
1011益田運動公園徳原線 4/6

昭和六十一年三月三十一日調査
昭和六十一年三月三十一日調製

3 4 5

行政区画

高根町
益田市



勾配	0.0%		1.6%		4.0%		0.8%		1.6%		2.4%	
幅員	12.0		15.8		20.0		10.5		9.0		12.8	
距離	77.60		80.00		85.00		90.00		95.00		1000.0	
曲線												
路面	A											

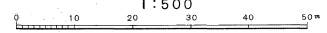
株式会社バスコ調製

益田市

撮影 昭和 58 年 12 月
測量 昭和 60 年 10 月オートグラフA7, ステレオプロッターA8
本図は昭和60年10月測図 1:500より詳細別に編纂したものである。
修正 昭和 61 年 4 月

座標系 新田系
等高線間隔 1m

1:500



この地図は、建設省国土地理院長の承認を得て、同院所管の測量標及び測量成果(基準点)を使用して調製したものである。
(承認番号)昭58、中公第 83 号

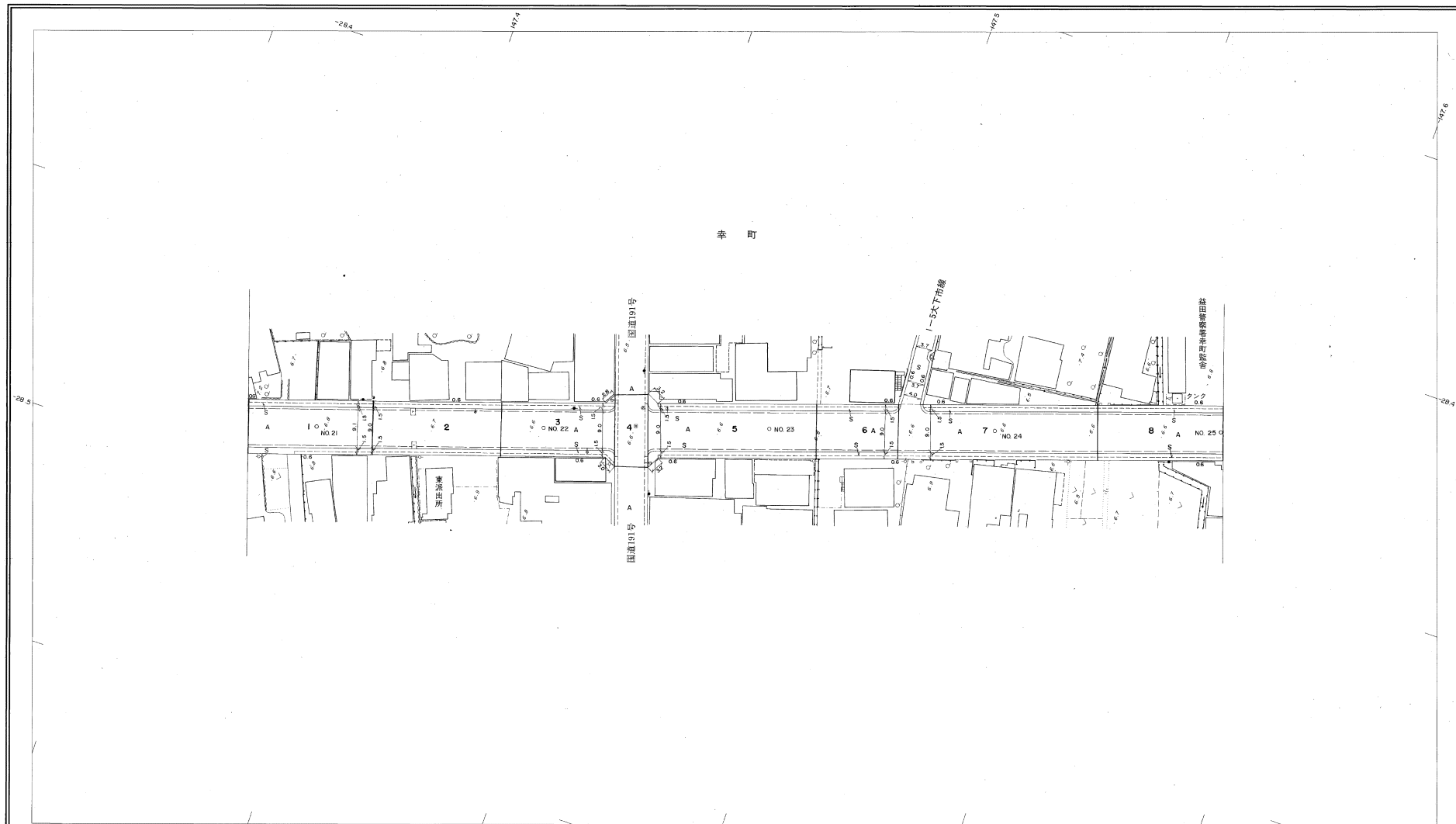
益田市道路現況平面図(台帳図)

1011益田運動公園徳原線 5/6

昭和六十一年十月三十一日調査

4 5 6

行政区画
鳥取県
益田市



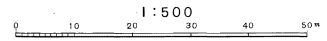
勾配	2.4%	0.4%	0.0%	0.0%	0.0%	0.0%
幅員	12.1	12	12.0	12.0	12.0	12.0
距離	1035.0	1050.0	1100.0	1150.0	1200.0	1250.0
曲線	—					
路面	—					
	21	22	23	24	25	

株式会社バスコ調製

益田市

撮影 昭和66年12月
測図 昭和66年10月オートグラフA7, ステレオプロッターA8
本図は昭和66年10月調査1:500より路線別に縮刷したものである。

原簿系 新田系
等高線間隔 1m



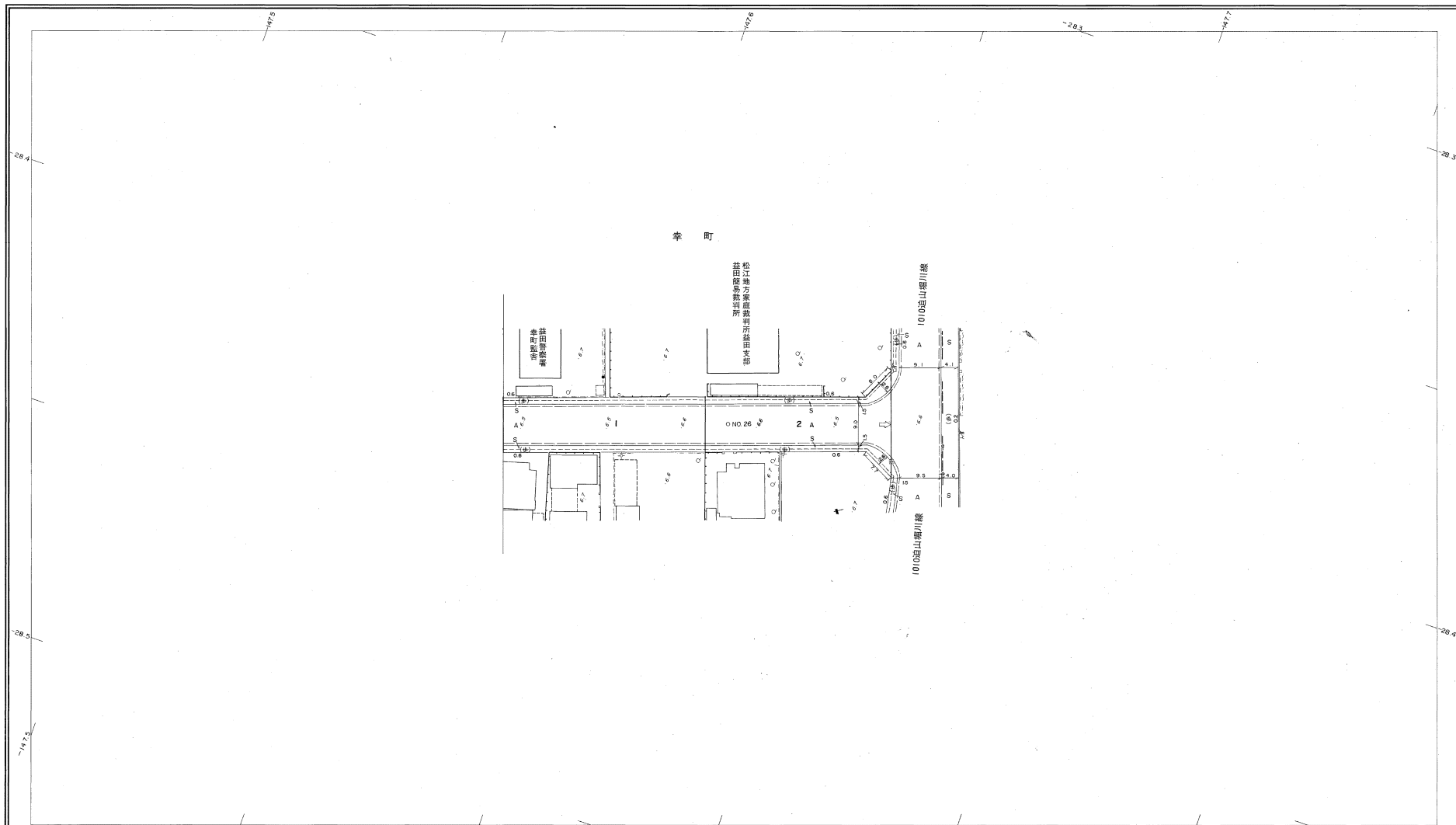
この地図は、建設省国土地理院長の承認を得て、同院所管の測量簿及び測量成果(基準点)を使用して調製したものである。
(承認番号) 昭58、中公第 83 号

益田市道路現況平面図(台帳図)

1011益田運動公園徳原線 6/6

昭和六十年十月三十一日調査
平成五年三月三十一日調製

行政区画
島根県
益田市



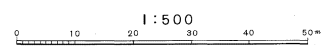
勾配	0.0%	0.0%
幅員	12.0	12.0
距離	1250.0	1350.0
曲線		
路面	A	

株式会社バスコ調製

益田市

撮影 昭和58年12月
測図 昭和60年10月オートグラフA7, ステレオプロッターA8
本図は昭和60年10月測図1:500より路線別に縮刷したものである。
修正 平成5年3月

座標系 東田茶
等高線間隔 1m



この地図は、建設省国土院院長の承認を得て、同院所管の測量標及び測量成果(基準点)を使用して調製したものである。
(承認番号)昭58、中公第 83 号