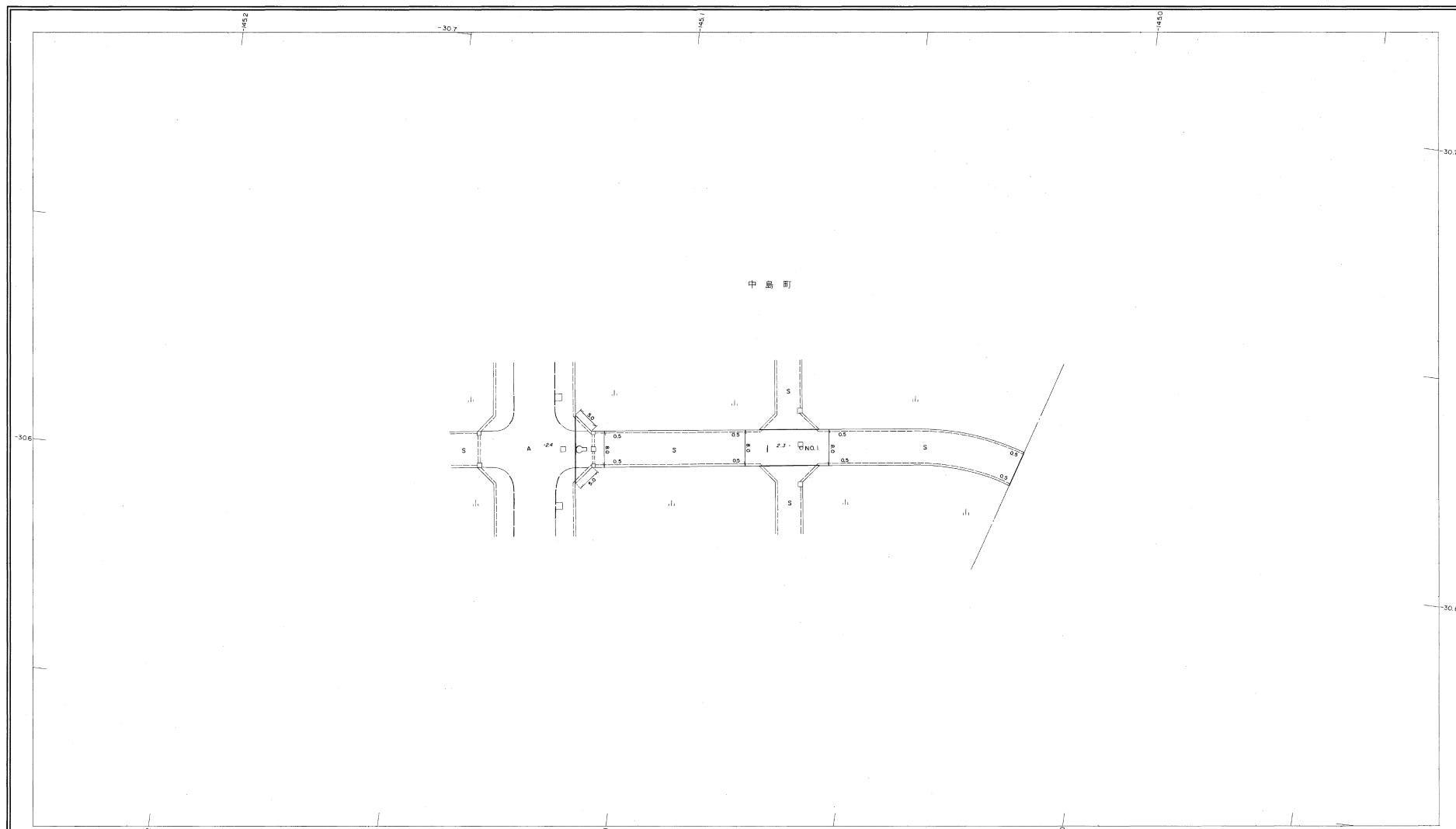


# 益田市道路現況平面図(台帳図)

1012大塚中須線 1/4



行政区画  
島根県  
益田市



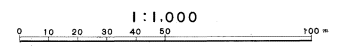
勾配	0.0%		0.0%	
幅員	15.0	8.0	8.0	
距離	0.0	50.0	99.0	
曲線				
路面	S			

株式会社バスコ調製

益  
田  
市

測 図 平成22年3月

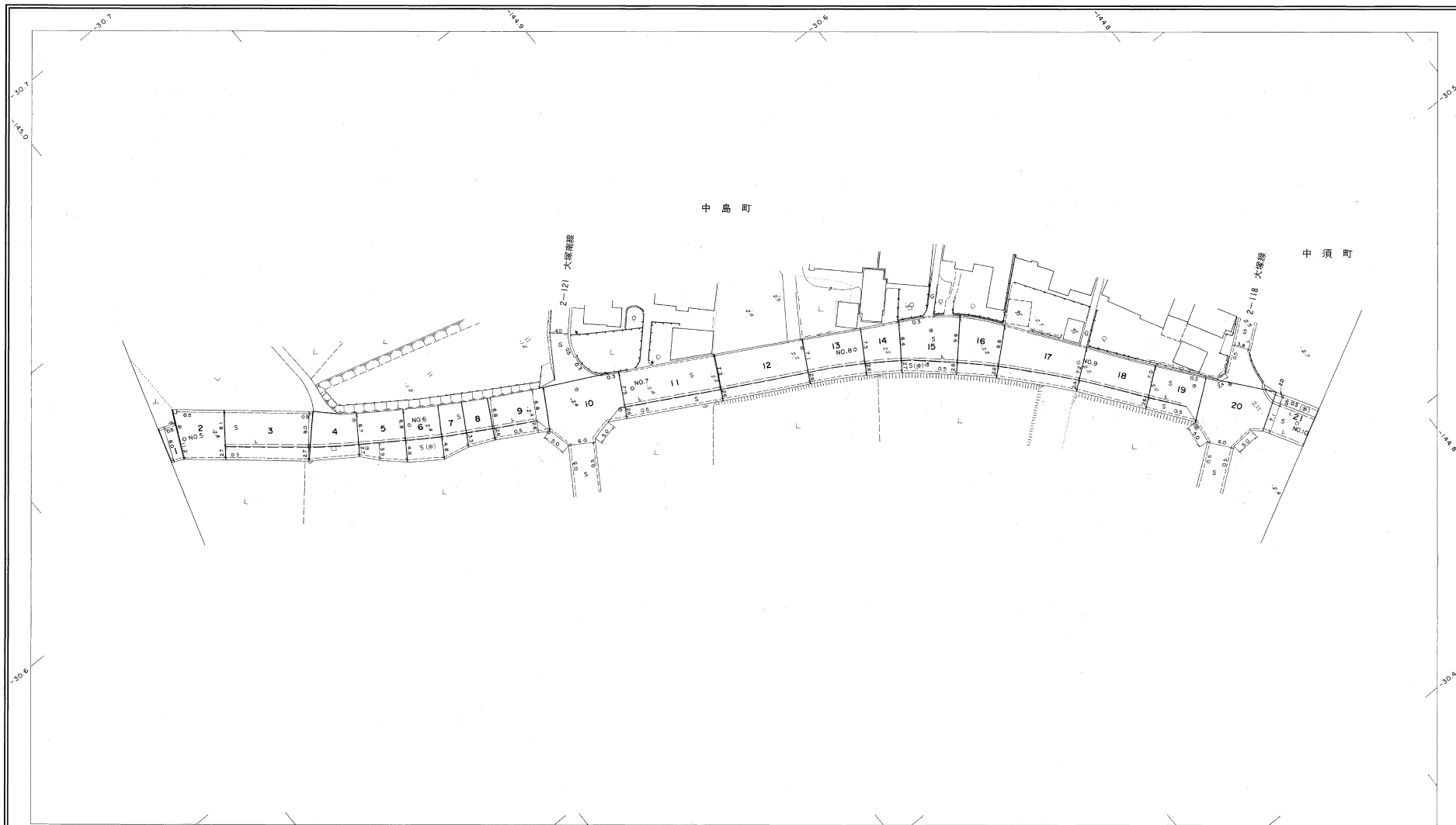
縮 尺 益田市  
等高線間隔 1m



# 益田市道路現況平面図(台帳図)

1012大塚中須線 2/4

昭和六十年十月三十一日調査  
 平成二十二年三月三十一日調査  
 平成二十四年三月三十一日調査



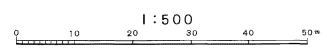
勾配	0.0%		0.0%		0.0%		0.4%		0.0%		0.2%		0.2%	
幅員	8.0		11.0		11.6		9.9		10.0		10.0		9.1	
距離	245.6 (158.0)		850.0		3000.0		3400.0		4000.0		4500.0		5000.0 (5031.1 (3555.5))	
曲線	—													
路面	—													

株式会社バスコ調製

益田市

縮尺 昭和58年12月  
 縮尺 昭和60年10月オートグラフA7, ステレオプロッターA8  
 本図は昭和60年10月測図1:500より路線別に縮尺したものである。  
 修正 昭和61年4月  
 修正 平成22年3月  
 修正 平成24年3月

原 藤 系 新田茶  
 等価線間隔 1m



この地図は、建設省国土地理院長の承認を得て、同院所管の測量標及び測量成果(基準点)を使用して調製したものである。  
 (承認番号)昭58、中公第 83 号

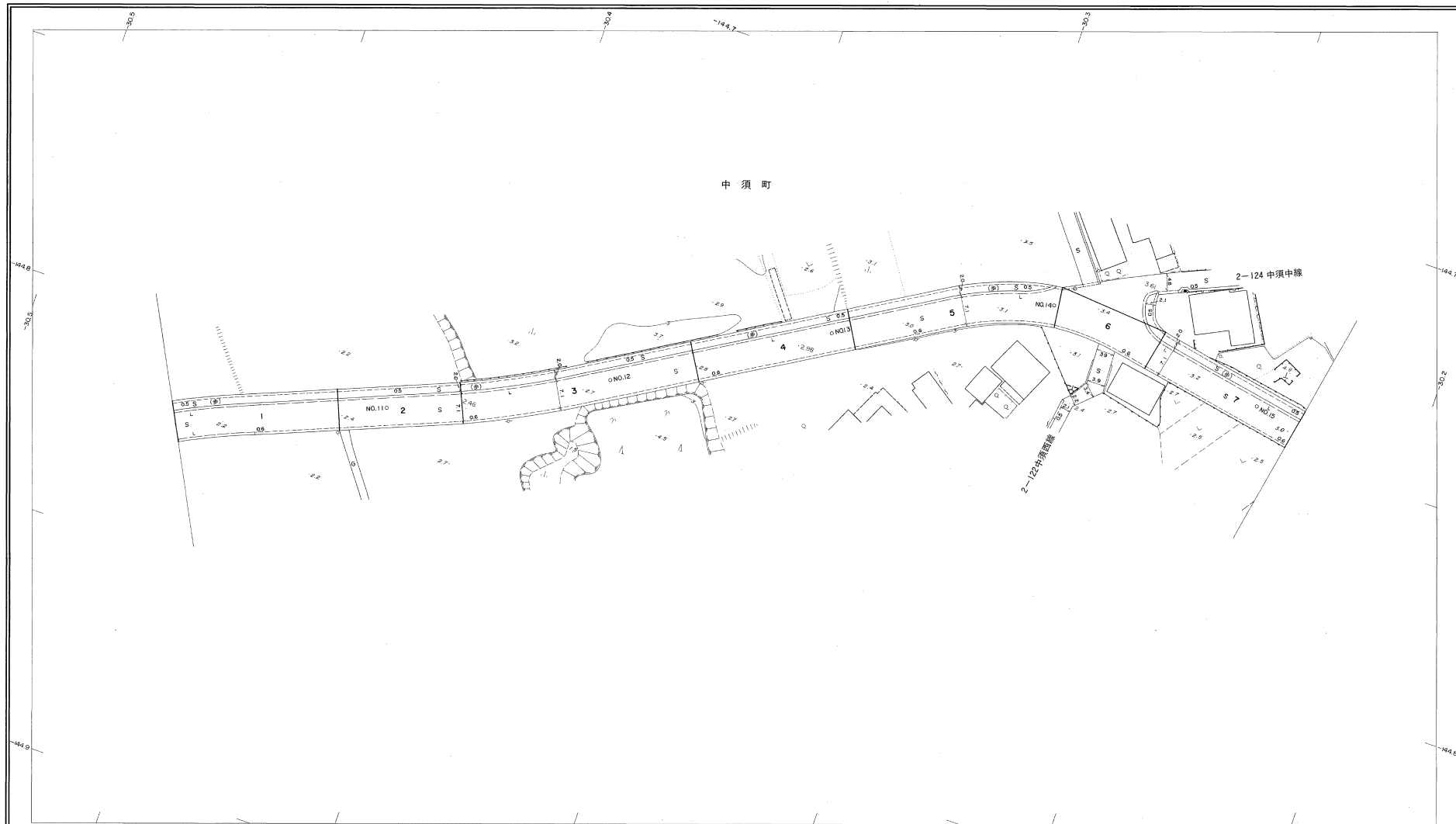
# 益田市道路現況平面図(台帳図)

1012大塚中須線 3/4

昭和六十年十月三十一日調査  
平成八年三月三十一日調査



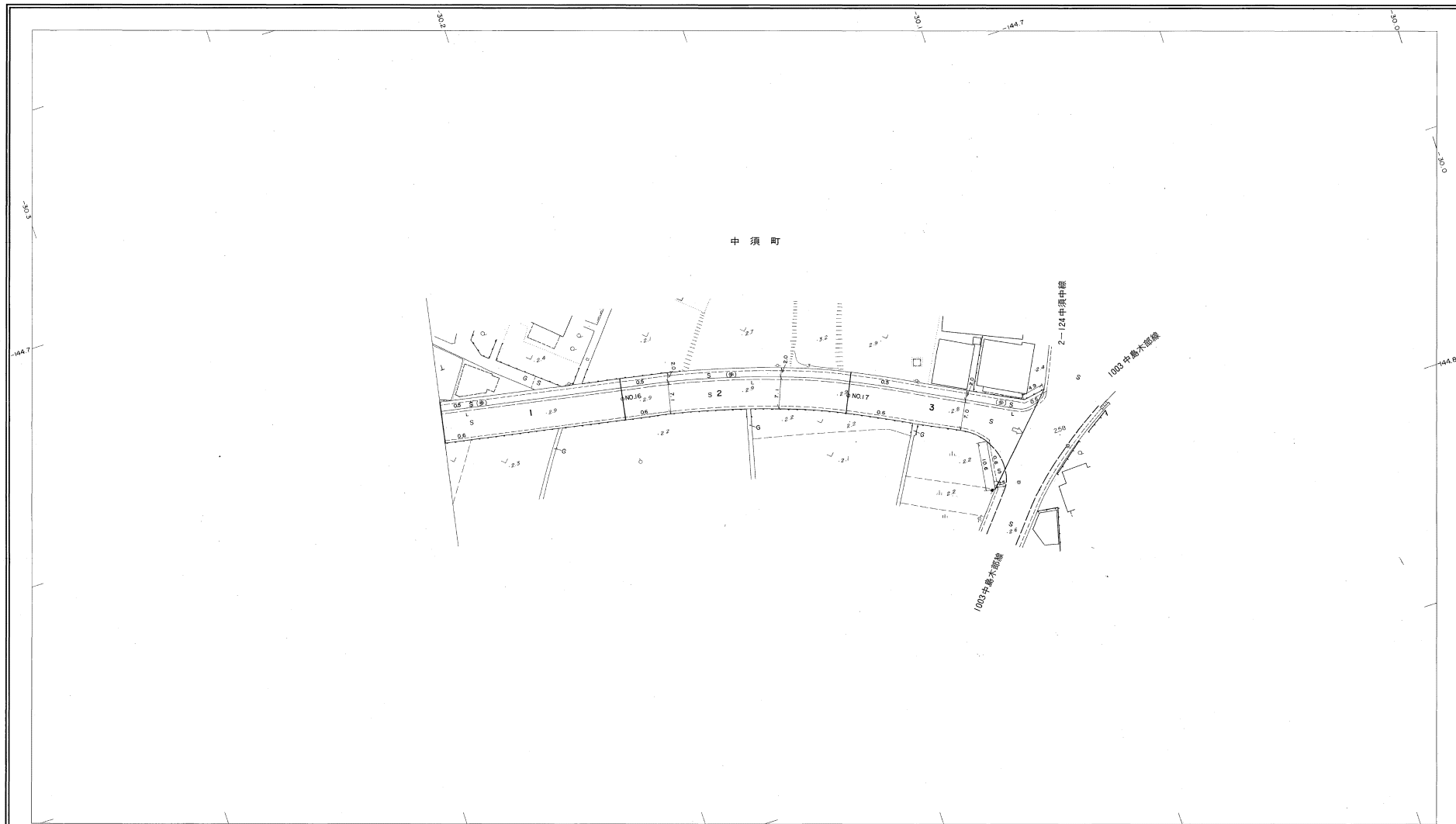
行政区画  
益田市  
益田市



# 益田市道路現況平面図(台帳図)

1012大塚中須線 4/4

昭和六十年十月三十一日調査  
平成二十五年三月三十一日調査

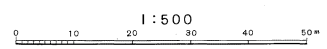


勾配	0.4%				0.0%				0.7%			
幅員	9.1				9.1				9.1			
距離	759.6				800.0				850.0			
曲線	S				S				S			
路面	16				17				17			

株式会社バスコ調製

撮影 昭和58年12月  
測量 昭和60年10月オートグラフA7、ステレオプロッターA8  
本図は昭和60年10月測量1:500より路線別に縮刷したものである。  
修正 平成25年3月

測量系 朝田宗  
等高線間隔 1m



この地図は、建設省国土地理院長の承認を得て、同院所管の測量標及び測量成果(基準点)を使用して調製したものである。  
(承認番号)昭58、中公第 83 号

益 田 市