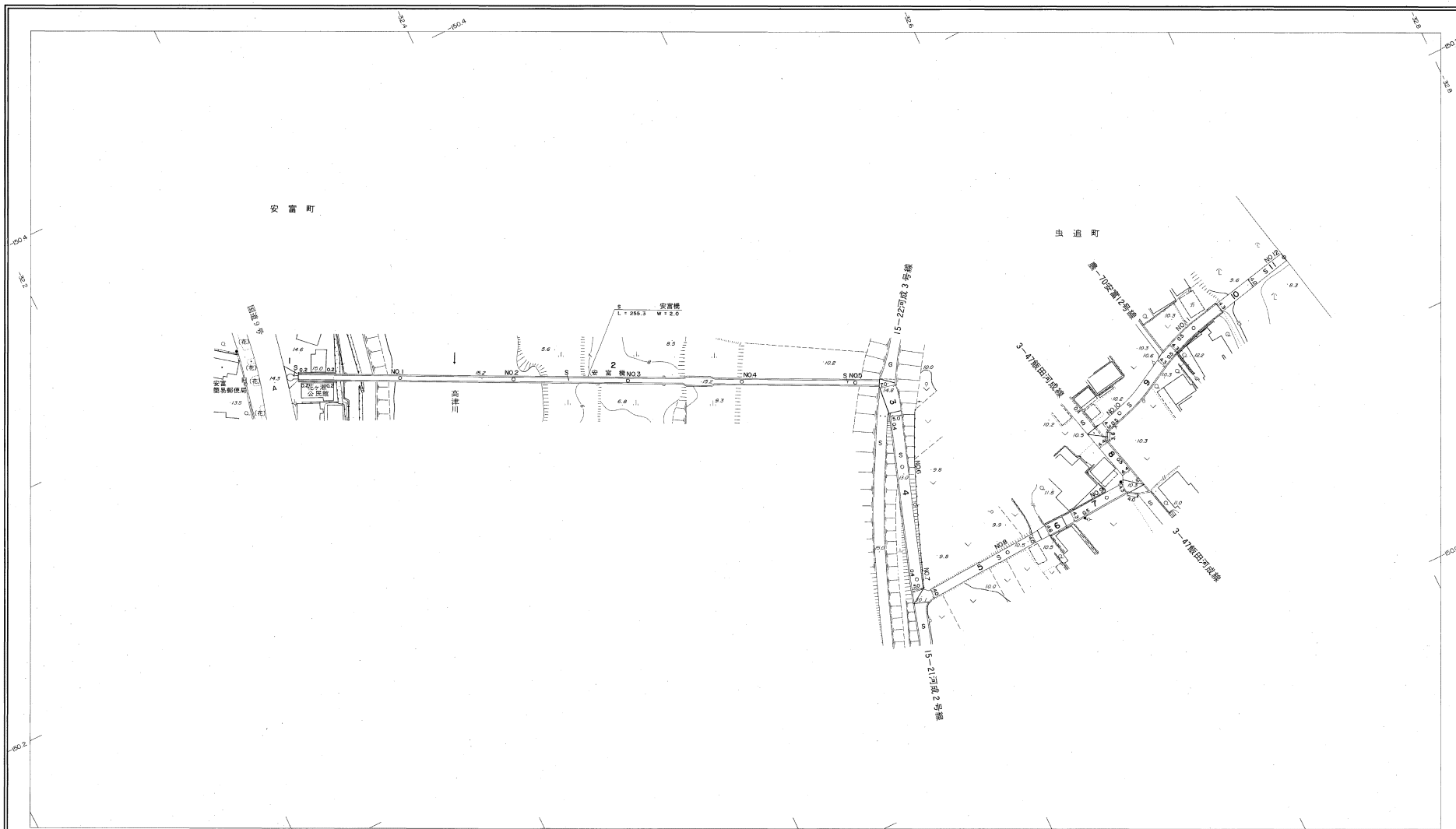


益田市道路現況平面図(台帳図)

1015内田安富線 1/6

昭和六十一年十月三十一日調製
平成十三年三月三十一日調製
平成二十五年三月三十一日調製

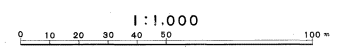


勾配	1.4%	0.3%	0.0%	0.0%	0.4%	3.6%	5.8%	2.0%	0.7%	1.0%	0.0%	0.0%	0.4%	2.0%
幅員	2.0	2.0	2.0	2.0	2.0	5.0	5.0	5.0	4.0	4.4	4.3	4.3		
距離	0.0	50.0	100.0	150.0	200.0	250.0	300.0	350.0	400.0	450.0	500.0	550.0	600.0	650.0
曲線						R=15					R=15			
路面						S								

株式会社バスコ調製

編者 昭和59年6月
測図 昭和60年10月オートグラフA7、ステレオプロッターA8
修正 平成13年3月
修正 平成25年3月

縮尺 1/1000
等高線間隔 1m



この地図は、建設省国土院院長の承認を得て、同院所管の測量標及び測量成果(基準点)を使用して調製したものである。
(承認番号)昭55、中公第 83 号

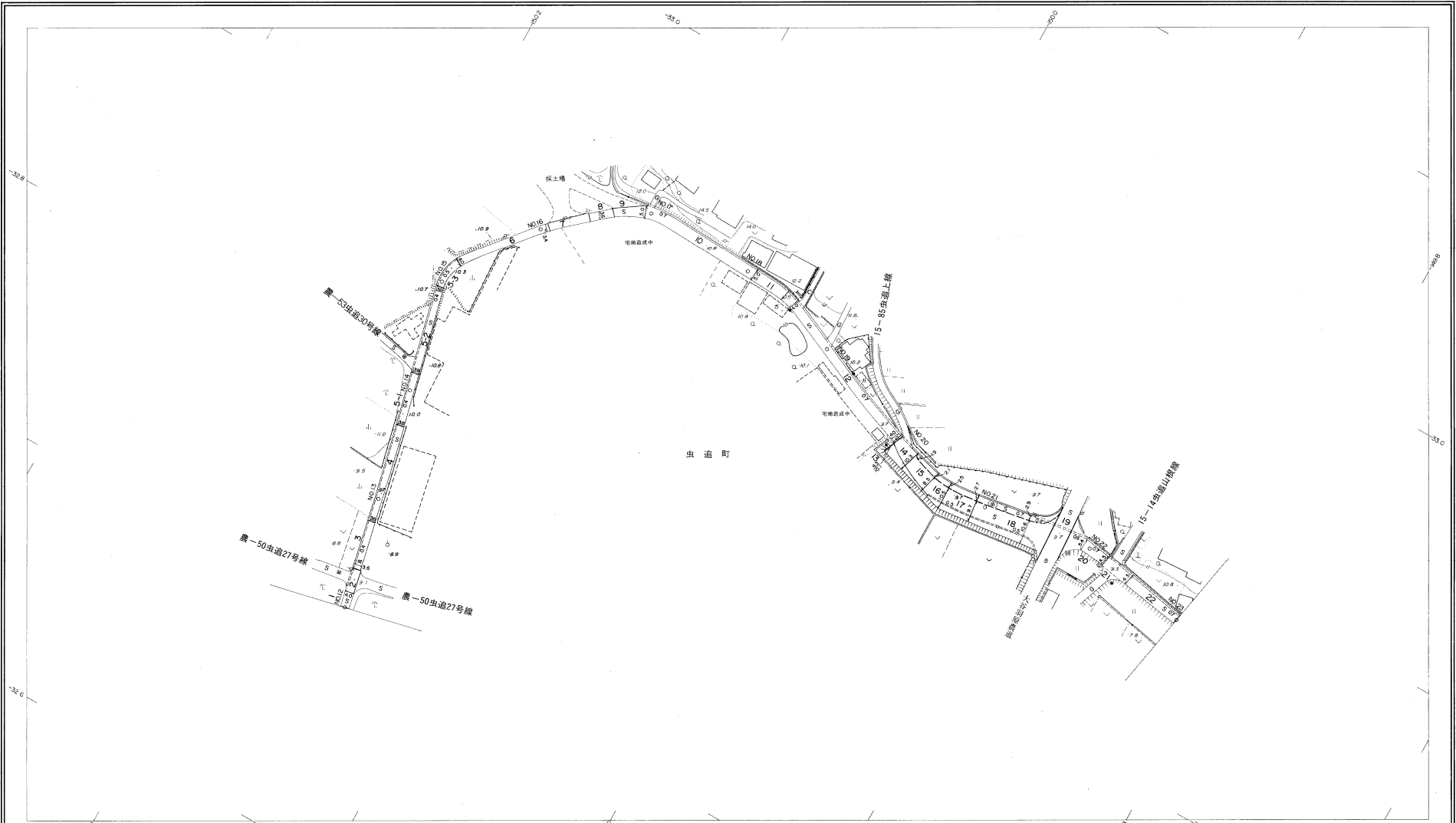
益 田 市

益田市道路現況平面図(台帳図)

1015内田安富線 2/6

昭和六十年十月三十一日調査
 平成七年三月三十一日調査
 平成十三年三月三十一日調査
 平成十九年三月三十一日調査

平成二十七年三月三十一日調査

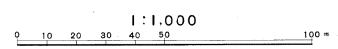


勾配	1.6% 0.8% 0.4% 0.8% 0.2% 0.2% 0.7% 0.7% 1.2% 0.0% 0.0% 0.0% 1.3% 1.6% 0.3%												
幅員	4.0	3.6	3.9	3.7	3.4	5.0	5.0	4.0	4.0	12.5	4.0	4.0	4.0
距離	600.0	850.0	700.0	750.0	800.0	850.0	900.0	950.0	1000.0	1050.0	1100.0	1150.0	4.0
曲線	R=25												
路面	S												

株式会社バスコ調製

益田市

縮尺 昭和59年5月
 測図 昭和60年10月オートグラフA7, ステレオプロッターA8
 修正 平成7年3月
 修正 平成13年3月
 修正 平成19年3月
 修正 平成27年3月



この地図は、建設省国土地理院長の承認を得て、同院所管の測量株式会社(株)測量成果(標準図)を使用して調製したものである。
 (準拠番号) 昭58.中公第83号

益田市道路現況平面図(台帳図)

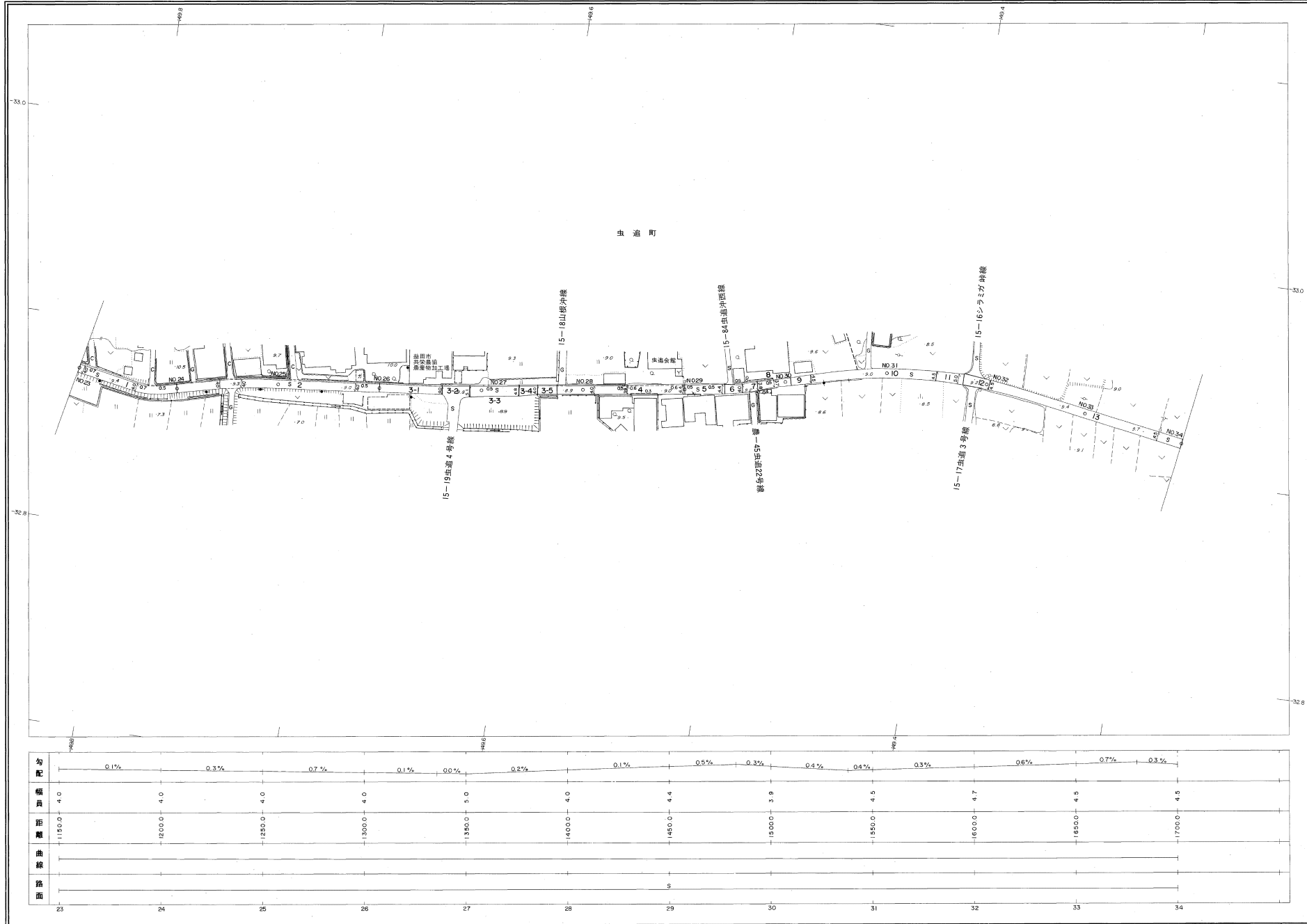
1015内田安富線 3/6

昭和六十年十月三十一日調査
 平成二年三月三十一日調査
 平成七年三月三十一日調査
 平成十二年三月三十一日調査



行政区画

鳥取県
 益田市



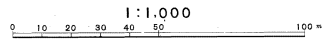
勾配	0.1%												0.3%		0.7%		0.1%		0.0%		0.2%		0.1%		0.5%		0.3%		0.4%		0.4%		0.3%		0.6%		0.7%		0.3%	
幅員	4.0												4.0		4.0		4.0		5.0		4.0		4.4		3.9		4.5		4.7		4.5		4.5		4.5		4.5			
距離	1150.0		1200.0		1250.0		1300.0		1350.0		1400.0		1450.0		1500.0		1550.0		1600.0		1650.0		1700.0																	
曲線																																								
路面																																								

株式会社バスコ調製

益田市

縮尺 昭和59年5月
 測図 昭和60年10月オートグラフA7, ステレオプロッターA8
 修正 平成2年3月
 修正 平成7年3月
 修正 平成12年3月

図例 益田系
 等高線間隔 1m



この地図は、建設省国土院院長の承認を得て、道路現況の測量標及び測量成果(基準点)を使用して調製したものである。
 (承認番号) 昭58.中公第 23 号

益田市道路現況平面図(台帳図)

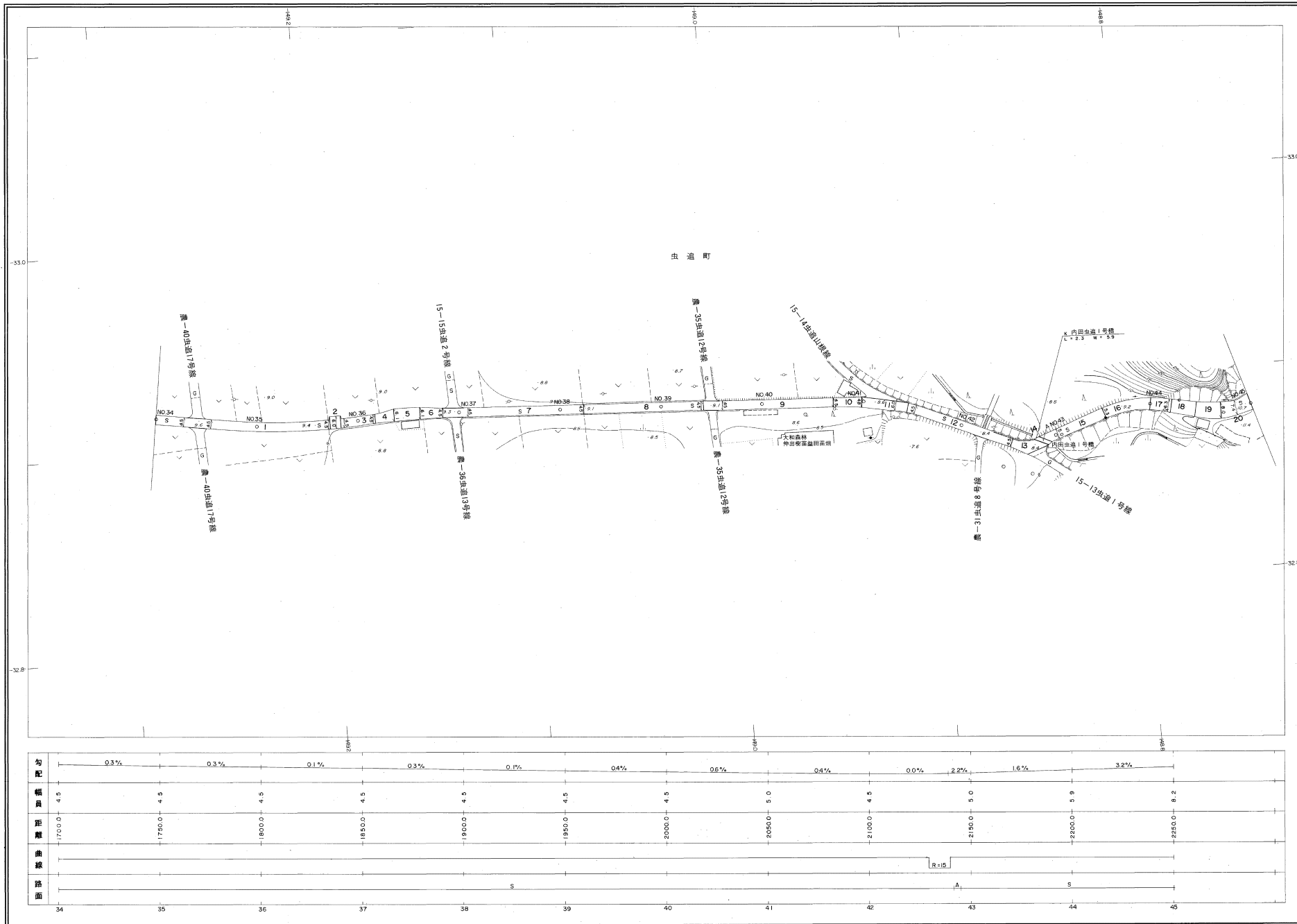
1015内田安富線 4/6

昭和六十年十月三十一日調査



行政区画

鳥取県
益田市



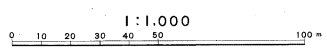
勾配	0.3%	0.3%	0.1%	0.3%	0.1%	0.4%	0.6%	0.4%	0.0%	2.2%	1.6%	3.2%
幅員	4.5	4.5	4.5	4.5	4.5	4.5	4.5	5.0	4.5	5.0	5.5	8.2
距離	1700.0	1750.0	1800.0	1850.0	1900.0	1950.0	2000.0	2050.0	2100.0	2150.0	2200.0	2250.0
曲線									R=15			
路面					S					A	S	

株式会社バスコ調製

益
田
市

撮影 昭和59年5月
測図 昭和60年10月オートグラフA7, ステレオプロッターA8

図例 益田系
等高線間隔 1m



この地図は、建設省国土地理院長の承認を得て、同院所管の測量簿及び測量成果(強制的)を使用して調製したものである。
(承認番号)昭59.中公第83号

益田市道路現況平面図(台帳図)

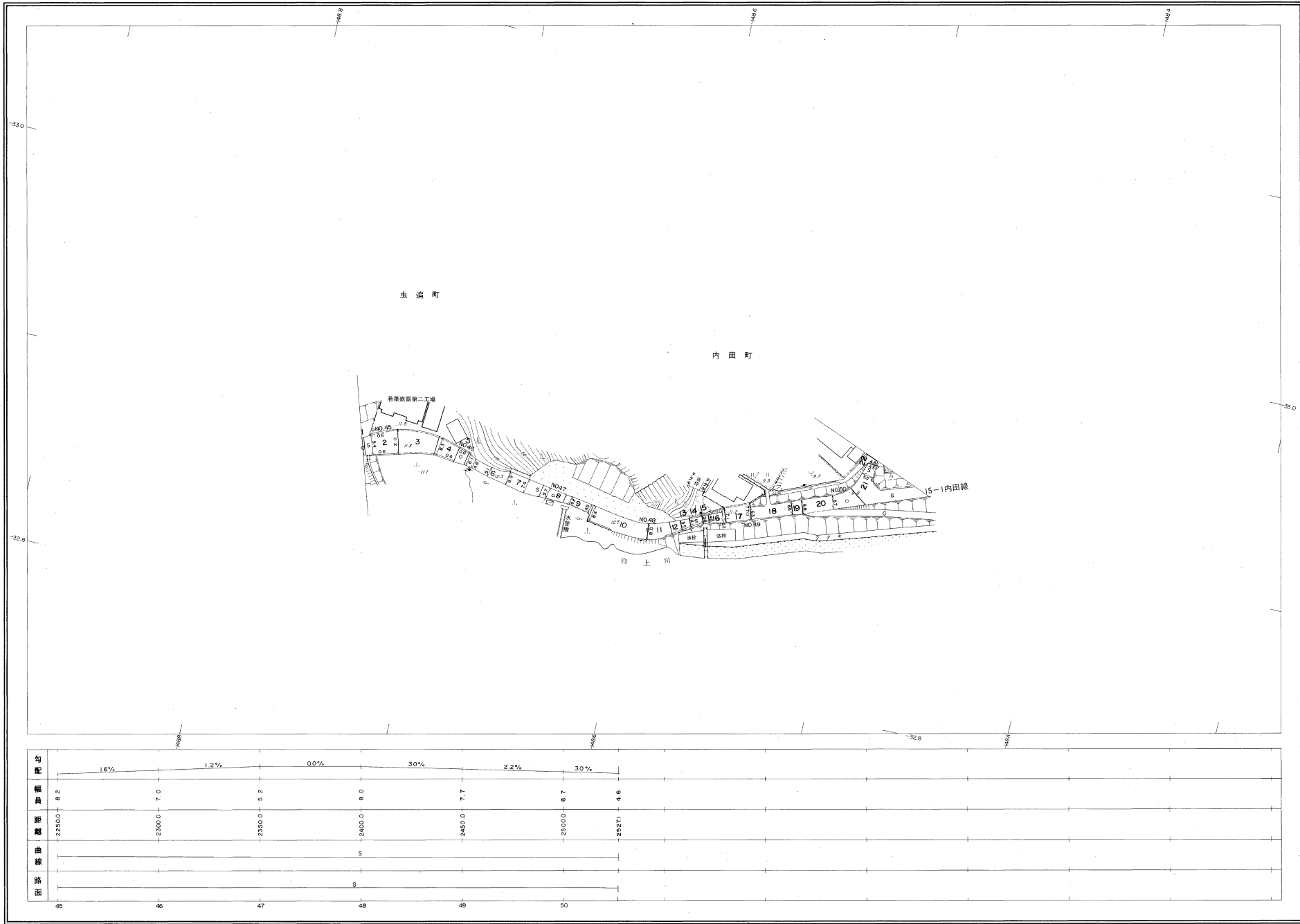
1015内田安富線 5/6

昭和六十年十月三十一日調査
平成元年三月三十一日調査



行政区画

鳥取県
益田市



勾配	1.6%		1.2%		0.0%		3.0%		2.2%		3.0%	
幅員	8.2	7.0	8.2	8.0	7.7	8.7	8.6					
距離	2250.0	2300.0	2350.0	2400.0	2450.0	2500.0	2550.0					
曲線				S								
路面				S								
	45	46	47	48	49	50						

株式会社バスコ調製

益
田
市

撮影 昭和59年5月
測 量 昭和60年10月オートグラフA7、ステレオプロッターA8
採 正 平成元年3月

測 量 系 測田系
写 真 機 間 隔 1m

1:1,000
0 10 20 30 40 50 100 m

この地図は、建設省国土庁長官の承認を得て、同庁所定の測量標及び測量成果(基準点)を使用して調製したものである。
(承認番号) 昭58.中公第 83 号

益田市道路現況平面図(台帳図)

1015内田安富線 6/6

昭和六十年十月三十一日調製
 昭和六十一年三月三十一日調製
 平成十三年三月三十一日調製
 平成十七年三月三十一日調製

平成二十年三月三十一日調製
 平成二十四年三月三十一日調製



行政区域



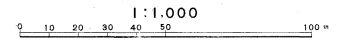
勾配	3.0% 0.4% 0.5% 0.2% 0.0% 0.2% 0.5% 1.0% 5.4% 0.2% 6.6% 8.8%											
幅員	4.6	4.0	4.5	4.2	7.0	4.5	6.5	6.5	6.0	8.5	6.2	
距離	2227.1	2450.0	2600.0	2850.0	2700.0	2750.0	2800.0	2850.0	2900.0	2950.0	2965.1	
曲線	—											
路面	—											
	51	52	53	54	55	56	57	58	59			

株式会社バスコ調製

益田市

縮尺 昭和59年5月
 測図 昭和60年10月
 修正 昭和61年4月
 修正 平成元年3月
 修正 平成13年3月
 修正 平成17年3月
 縮尺 昭和59年5月
 測図 オートグラフA7, ステレオプロッター-A8
 修正 平成20年3月
 修正 平成24年3月

縮尺 益田市
 等高線間隔 1m



この地図は、建設省国土地理院長の承認を得て、同院所管の測量標及び測量成果(基準点)を使用して編製したものである。
 (承認番号) 昭58、中公第 83 号