

益田市道路現況平面図(台帳図)

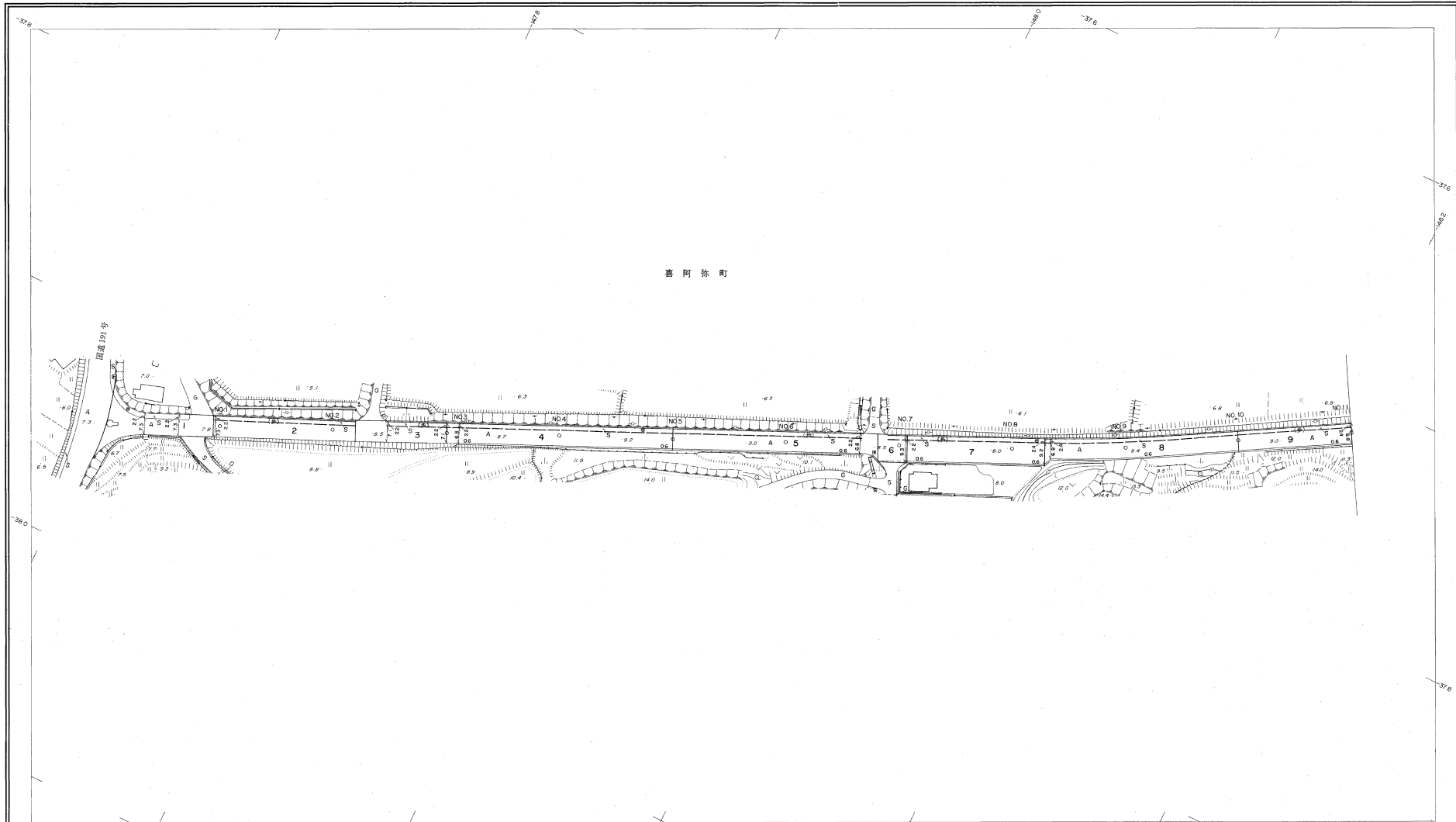
1017雁丁線 1/7

昭和六十一年十月三十一日調査
平成三年三月三十一日調査

1 2

行政区画

島根県
益田市

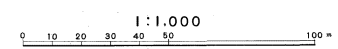


勾配	1.0% 1.9% 0.6% 0.7% 0.3% 0.5% 0.9% 0.7% 1.5% 0.9% 0.4%											
幅員	0.5	0.5	0.4	0.5	0.0	0.0	0.0	0.0	1.5	1.6	0.2	0.2
距離	0.0	50.0	100.0	150.0	200.0	250.0	300.0	350.0	400.0	450.0	500.0	550.0
曲線												
路面	A											

株式会社バスコ調製

益 田 市

撮影 昭和59年5月
測 定 昭和56年10月オートグラフA7, ステレオプロッターA8
作 成 平成3年3月
原 案 益 田 市
等高線間隔 1m



この地図は、建設省国土地理院長の承認を得て、国土地理院の測量標及び測量成果(法事点)を使用して製図したものである。
(承認番号) 昭58. 中公第 83 号

益田市道路現況平面図(台帳図)

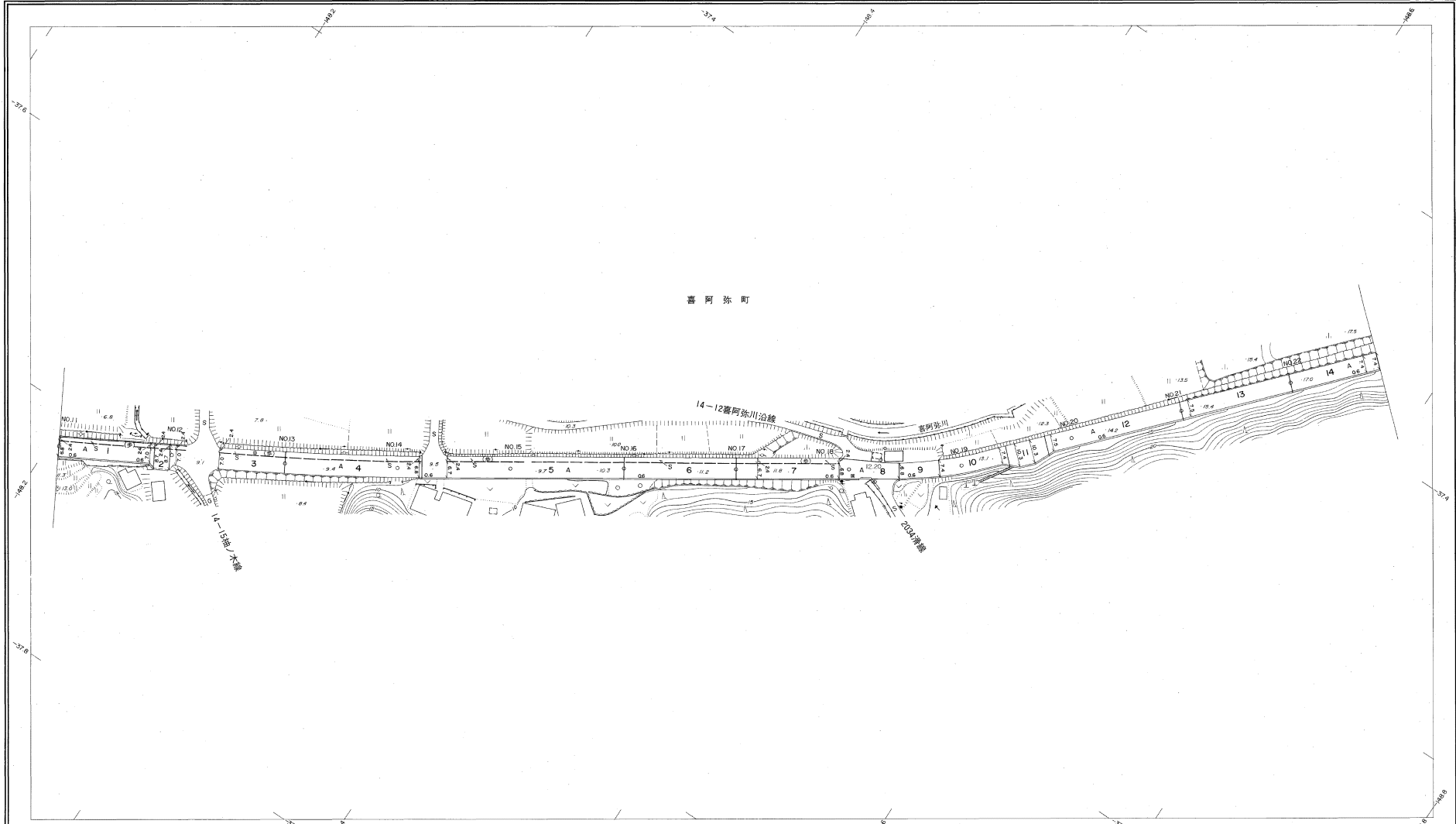
1017雁丁線 2/7

昭和六十年十月三十一日調査
 平成八年三月三十一日調査
 平成十年三月三十一日調査
 平成十四年三月三十一日調査

1 2 3

行政区画

高根川
 益田市



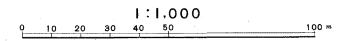
勾配	0.1%	0.4%	0.3%	1.0%	1.8%	1.8%	1.3%	1.6%	2.0%	2.5%	3.4%	3.2%
幅員	9.2	10.8	9.4	9.2	9.1	9.1	9.1	9.1	7.4	7.5	7.5	7.5
距離	550.0	600.0	650.0	700.0	750.0	800.0	850.0	900.0	950.0	1000.0	1050.0	1100.0
曲線												
路面							A					
	11	12	13	14	15	16	17	18	19	20	21	22

株式会社バスコ調製

益田市

撮影 昭和59年6月
 測定 昭和59年10月オートグラフA7, ステレオプロッターA8
 修正 平成8年3月
 修正 平成10年3月
 修正 平成14年3月

座標系 兼田系
 等高線間隔 1m



この地図は、建設省国土地理院系の承認を得て、同院所管の測量標及び測量成果(基準点)を使用して調製したものである。
 (承認番号) 昭58. 中公第 83 号

益田市道路現況平面図(台帳図)

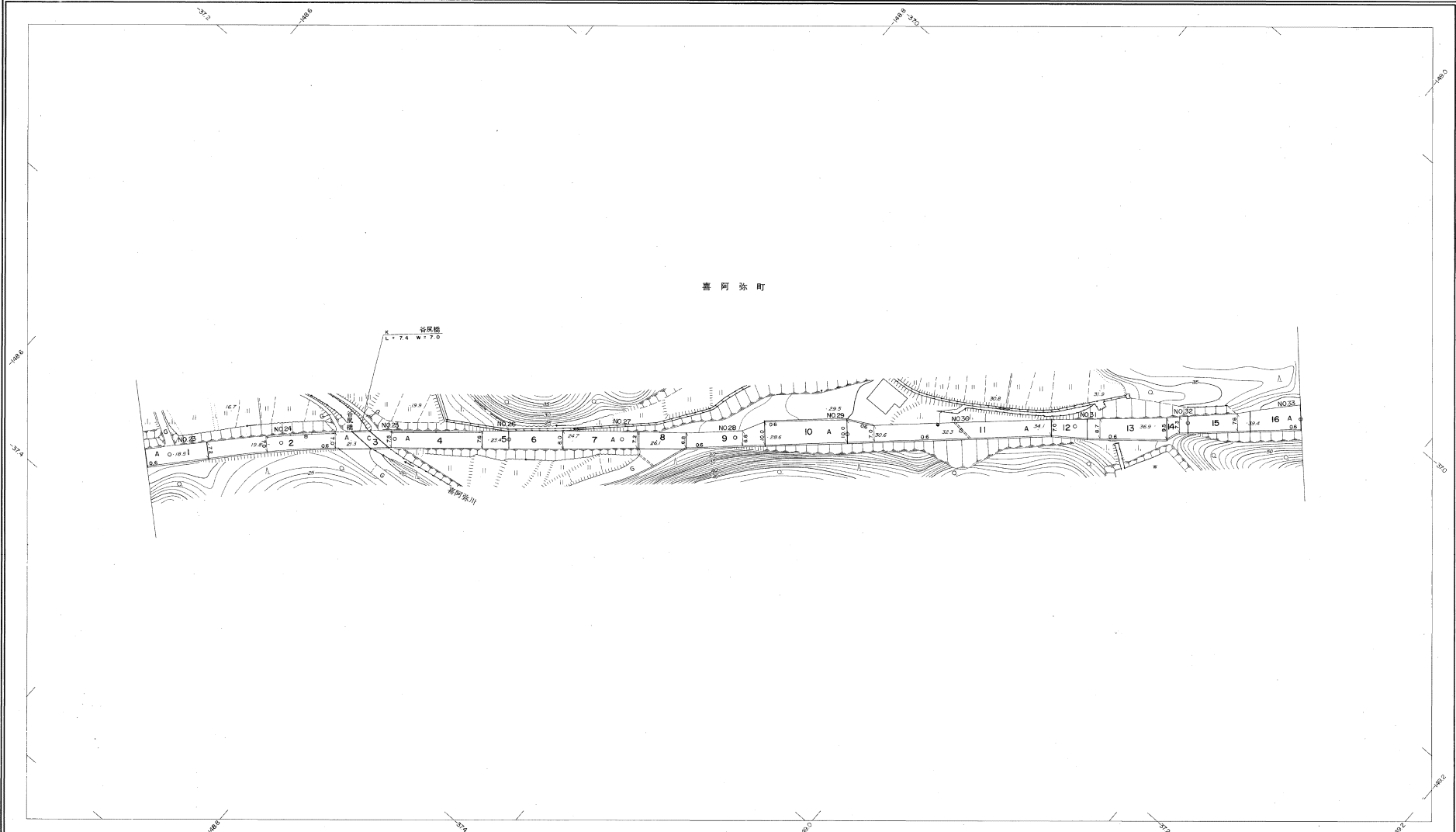
1017雁丁線 3/7

昭和六十一年十月三十一日調査

2 3 4

行政区画

島根県
益田市



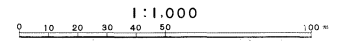
勾配	3.9%											
幅員	7.4	7.3	7.0	7.5	7.8	7.4	8.8	10.0	7.0	7.9	7.3	10.8
距離	1140.0	1150.0	1200.0	1250.0	1300.0	1350.0	1400.0	1450.0	1500.0	1550.0	1600.0	1650.0
曲線	A											
路面	A											
	23	24	25	26	27	28	29	30	31	32	33	

株式会社バスコ調製

益田市

縮尺 昭和59年5月
測図 昭和60年10月オートグラフA7, ステレオプロッターA8

座標系 測田系
等長縮尺 1m



この地図は、建設省国土地理院長の承認を得て、同院所管の測量標及び測量成果(基準点)を使用して調製したものである。
(承認番号) 昭58、中公第 83 号

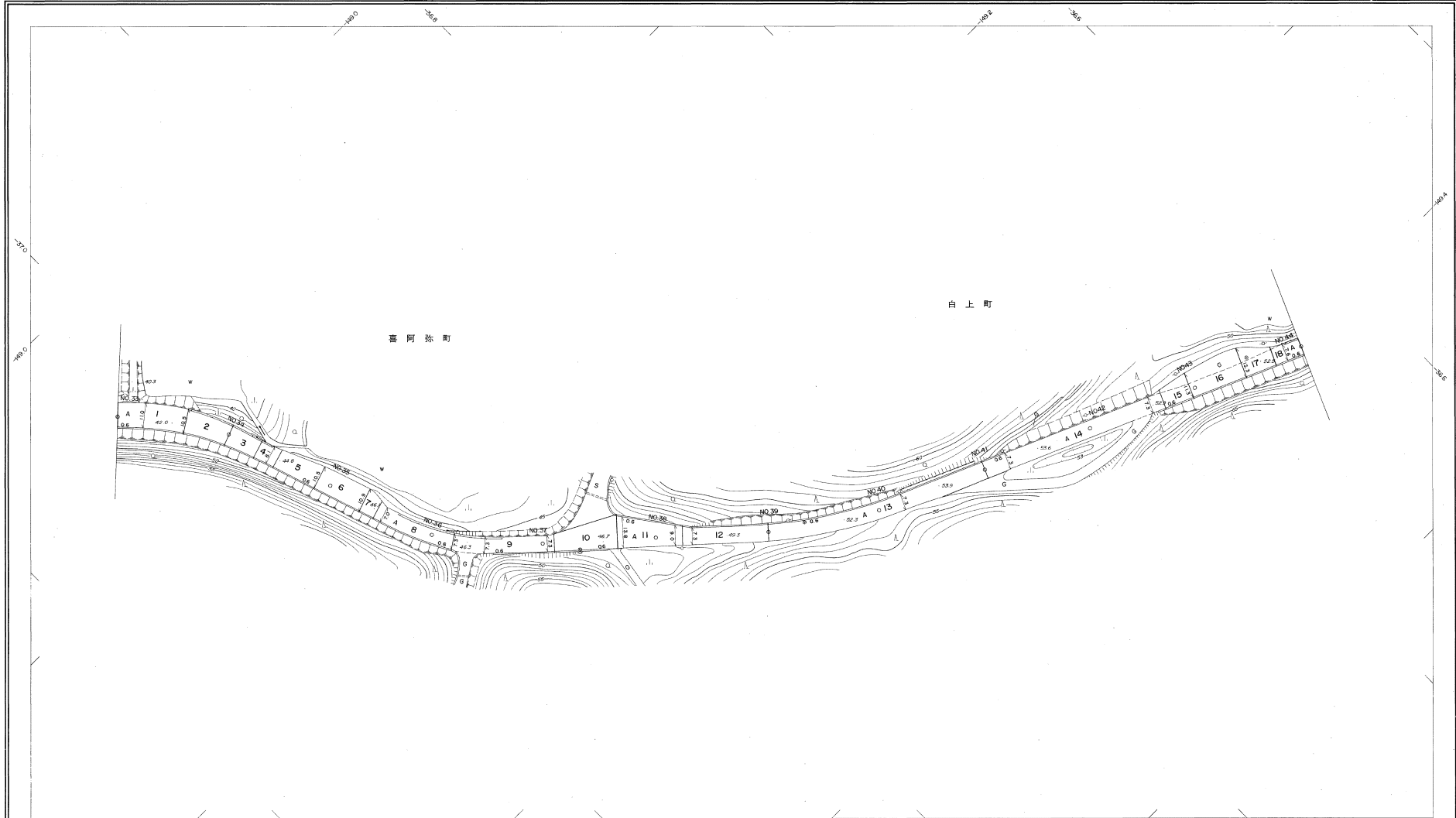
益田市道路現況平面図(台帳図)

1017雁丁線 4/7

昭和六十一年十月三十一日調査
平成十六年三月三十一日編製



行政区画
島根県
益田市



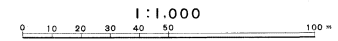
勾配	5.2%	3.8%	1.4%	0.6%	2.0%	5.6%	5.4%	3.1%	1.0%	0.8%	1.2%	0.8%
幅員	10.6	9.8	10.5	7.2	7.3	10.9	7.3	7.3	7.3	7.3	11.4	7.5
距離	1650.0	1700.0	1750.0	1800.0	1850.0	1900.0	1950.0	2000.0	2050.0	2100.0	2150.0	2200.0
曲線												
路面							A					
	33	34	35	36	37	38	39	40	41	42	43	44

株式会社バスコ調製

益田市

撮影 昭和59年5月
資料 国測院56号、0号オートグラフィA7、ステレオプロッターA8
修正 平成16年3月

図例 益田市系
等高線間隔 1m

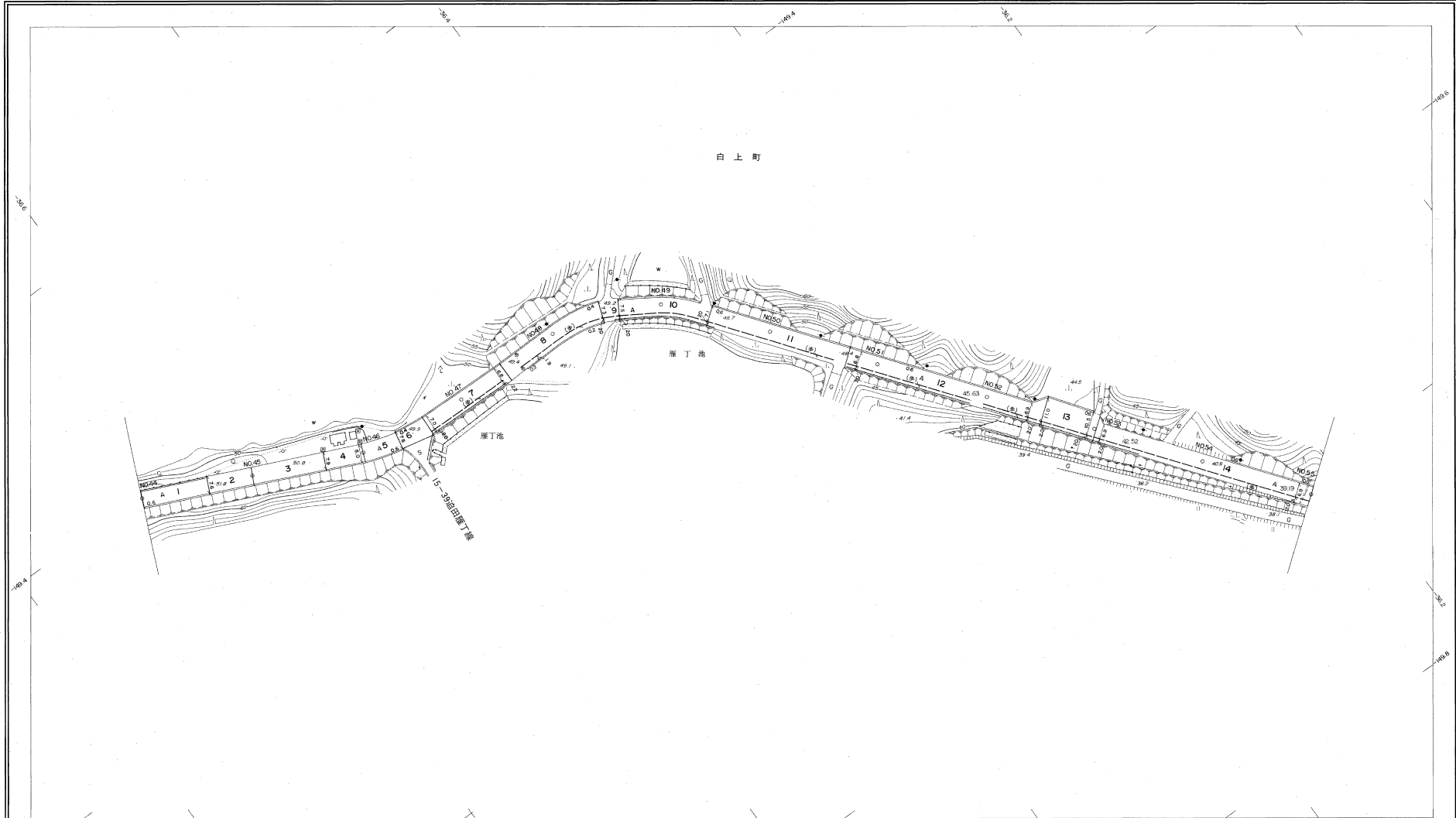


この地図は、建設省国土地理院系の承認を得て、同院所等の測量標及び測量成果(基準点)を使用して調製したものである。
(承認番号) 昭56、中公第 83 号

益田市道路現況平面図(台帳図)

1017雁丁線 5/7

昭和六十年十月三十一日調製



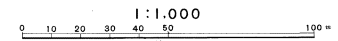
勾配	18%	24%	10%	0.8%	0.8%	0.6%	0.8%	5.4%	4.0%	4.8%	4.0%	
幅員	7.6	7.7	6.0	6.0	6.9	6.5	6.0	6.8	6.9	6.5	6.9	
距離	22000.0	22500.0	23000.0	23500.0	24000.0	24500.0	25000.0	25500.0	26000.0	26500.0	27000.0	
曲線												
路面							A					
	44	45	46	47	48	49	50	51	52	53	54	55

株式会社バスコ調製

益田市

撮影 昭和59年5月
測図 昭和60年10月オートグラフA7, ステレオプロッターA8

座標系 豊田系
等高線間隔 1m

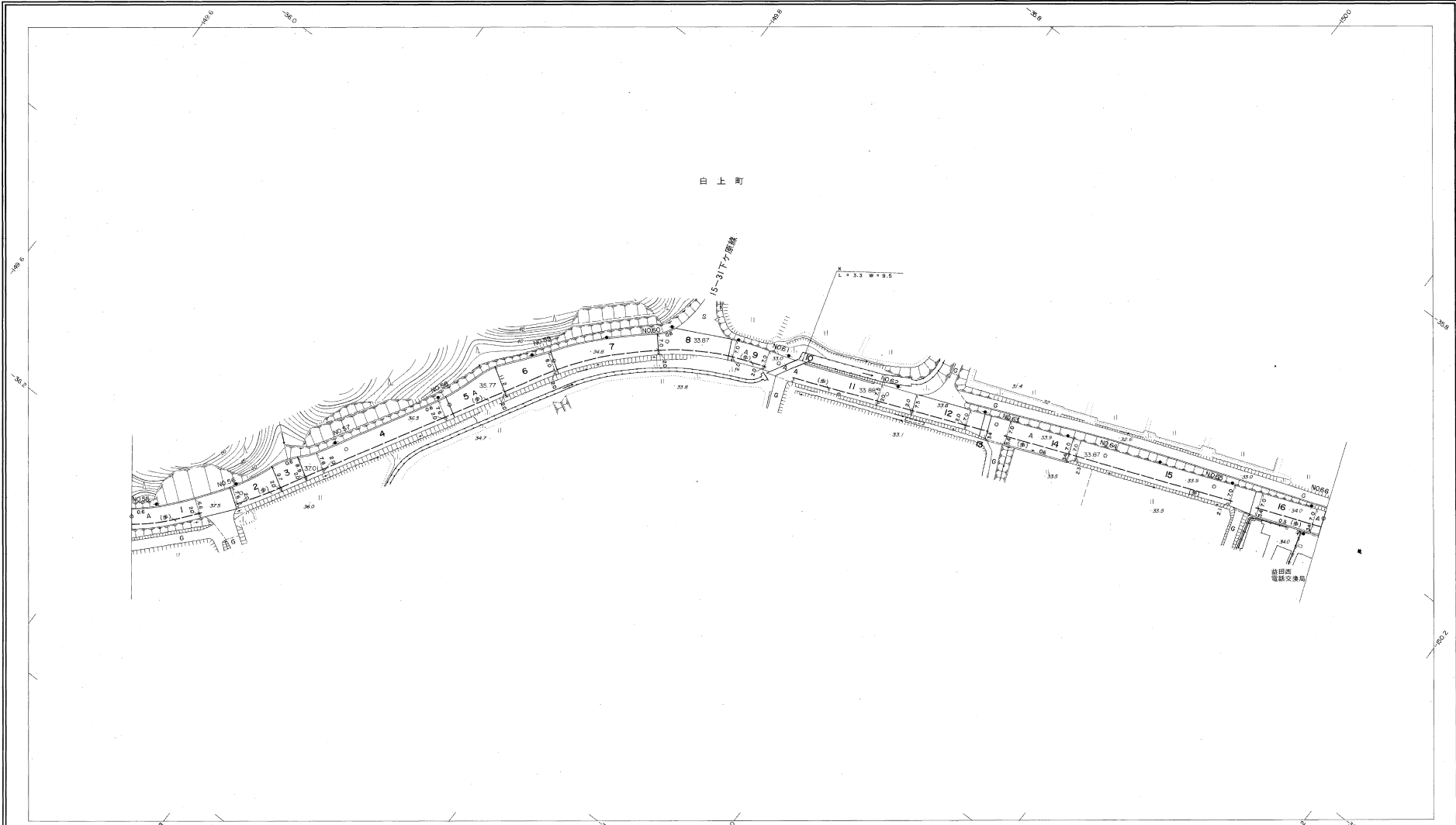


この地図は、建設省国土地理院の承認を得て、同院所管の測量標及び測量成果(基準点)を使用して調製したものである。
(承認番号) 昭58.中公第 83 号

益田市道路現況平面図(台帳図)

1017雁丁線 6/7

昭和六十年十月三十一日調査



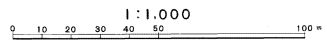
勾配	3.4%	1.4%	0.8%	2.2%	2.6%	0.2%	0.2%	0.0%	0.0%	0.0%	0.0%
幅員	8.9	9.0	9.6	9.6	10.0	9.5	9.0	9.5	10.4	9.0	10.5
距離	2750.0	2800.0	2850.0	2900.0	2950.0	3000.0	3050.0	3100.0	3150.0	3200.0	3250.0
曲線											
路面						A					
	55	56	57	58	59	60	61	62	63	64	65

株式会社バスコ調製

益田市

撮影 昭和59年5月
測図 昭和60年10月オートグラフA7、ステレオプロッターA8

座標系 新田系
等高線間隔 1m

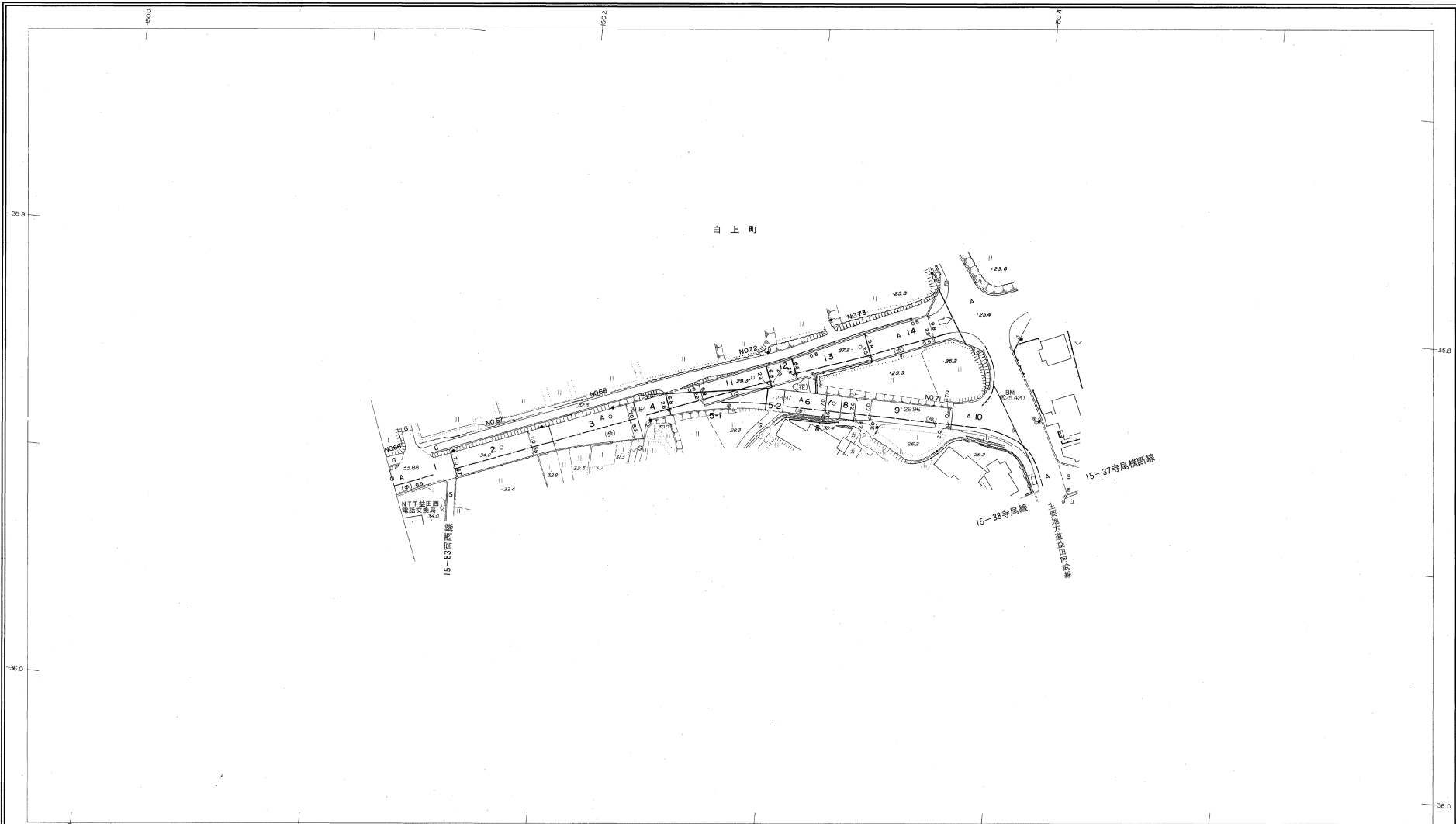
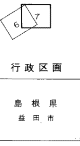


この地図は、建設省国土院院長の承認を得て、同院所管の測量標及び測量成果(基準点)を使用して調製したものである。
(承認番号)昭56、中公第 83 号

益田市道路現況平面図(台帳図)

1017雁丁線 7/7

昭和六十一年十月三十一日調製
 平成七年三月三十一日調製
 平成十年三月三十一日調製
 平成十六年三月三十一日調製

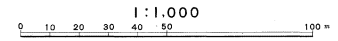


勾配	0.2%	4.2%	3.8%	4.4%	3.2%	1.6%	4.5%	4.5%	3.8%
幅員	10.4	10.8	14.5	9.5	10.0	9.0	9.0	12.0	12.3
距離	3330.0	3350.0	3400.0	3450.0	3500.0	3550.0	3570.0	3600.0	3650.0
曲線									
路面					A				
	66	67	68	69	70	71	72	73	

株式会社バスコ調製

撮影 昭和59年5月
 測図 昭和60年10月
 修正 平成7年3月
 修正 平成10年3月
 修正 平成16年3月

原 縮 益 岡田系
 縮尺 1m



この地図は、建設省国土地理院長の承認を得て、同院所管の測量標及び測量成果(基準法)を使用して調製したものである。
 (承認番号) 昭58-中令第 83 号