

益田市道路現況平面図(台帳図)

1005久々茂柿原線(旧)3-1/18

昭和六十年十月三十一日調査
平成二十年三月三十一日調査

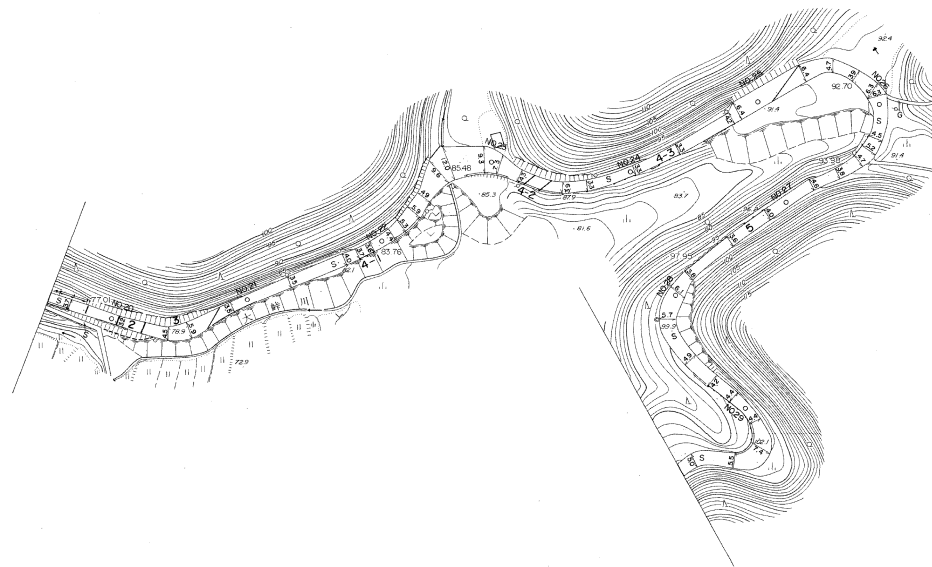


行政区画

島根県
益田市



久々茂町



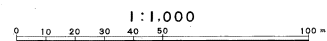
勾配	4.8%	5.2%	7.4%	5.0%	6.2%	3.8%	3.6%	5.0%	7.0%	5.6%	4.6%
幅員	3.7	3.3	3.6	4.0	6.6	3.3	6.4	4.6	4.0	6.1	4.4
距離	977.5	1000.0	1050.0	1100.0	1150.0	1200.0	1250.0	1300.0	1350.0	1400.0	1450.0
曲線		R=20		R=15			R=15	R=15	R=20		R=15
路面						S					

株式会社バスコ調製

益田市

撮影 昭和59年5月
測図 昭和60年10月オートグラフA7, ステレオプロッターA8
修正 平成20年3月

縮尺 縮小 1/1000
等高線間隔 1m



この地図は、建設省国土地理院長の承認を得て、同院所管の測量標及び測量成果(基準点)を使用して調製したものである。
(承認番号) 昭58、中公第 83 号

益田市道路現況平面図(台帳図)

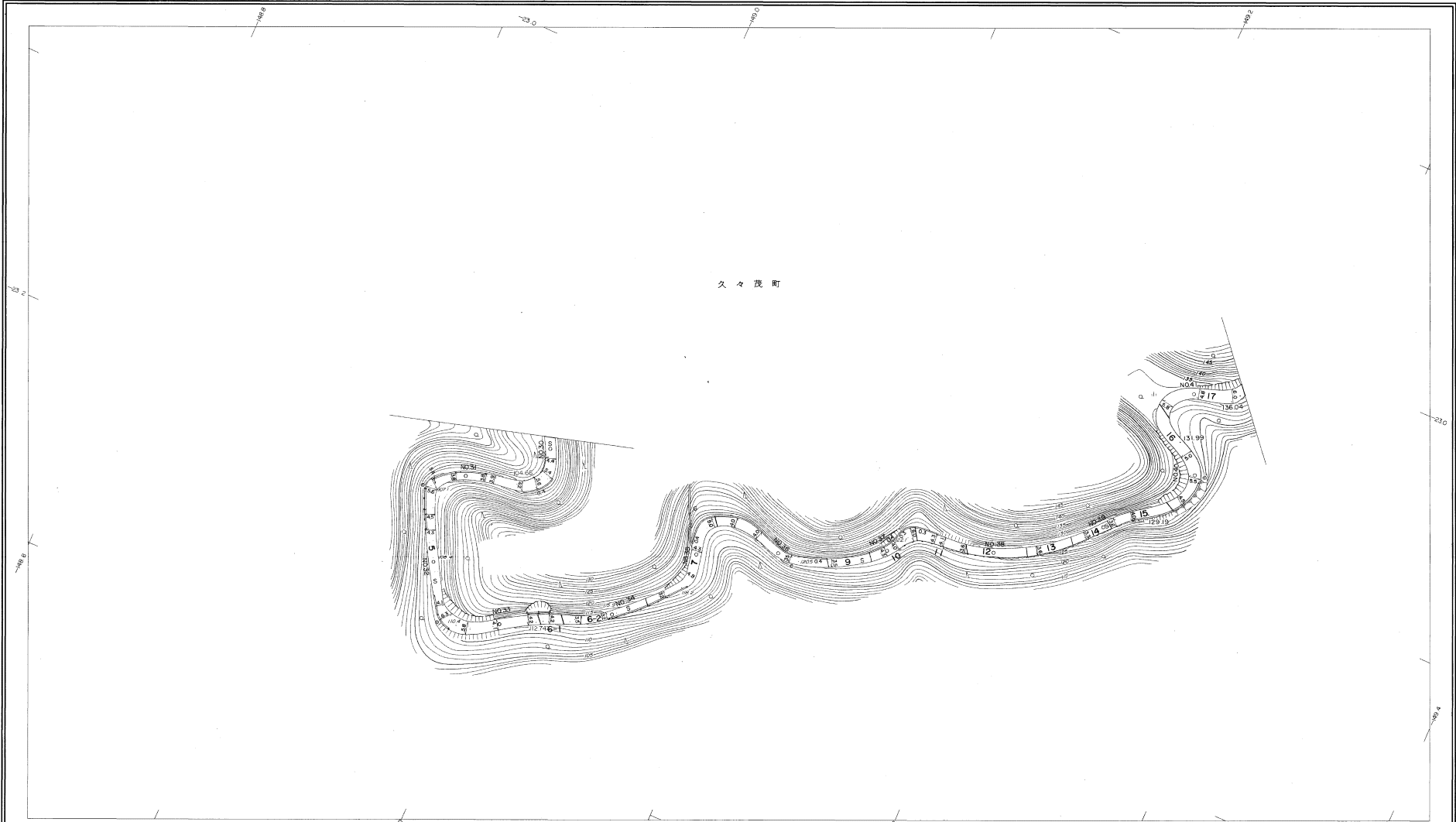
1005久々茂柿原線(旧)3-2/18

昭和六十年十月三十一日調査
平成二十年三月三十一日調査



行政区画

島根県
益田市



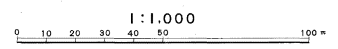
勾配	4.6%		4.6%		3.8%		5.8%		9.4%		2.3%		4.0%		6.6%		7.0%		5.4%					
幅員	4.7		4.5		3.8		4.3		4.7		3.2		4.3		3.7		4.3		3.5		4.0			
距離	1485.0		1500.0		1550.0		1600.0		1650.0		1700.0		1750.0		1800.0		1850.0		1900.0		1950.0		1958.0	
曲線	R=20° R=15		R=10		R=15		R=10		R=20		R=20		R=10											
路面	S																							

株式会社バスコ調製

益田市

縮尺 昭和59年5月
測図 昭和60年10月オートグラフA7, ステレオプロッターA8
修正 平成20年3月

座標系 新日本
等高線間隔 1m



この地図は、建設省国土地理院長の承認を得て、同院所管の測量簿及び測量成果(基準点)を使用して調製したものである。
(承認番号)昭58、中公第 83 号