

益田市道路現況平面図(台帳図)

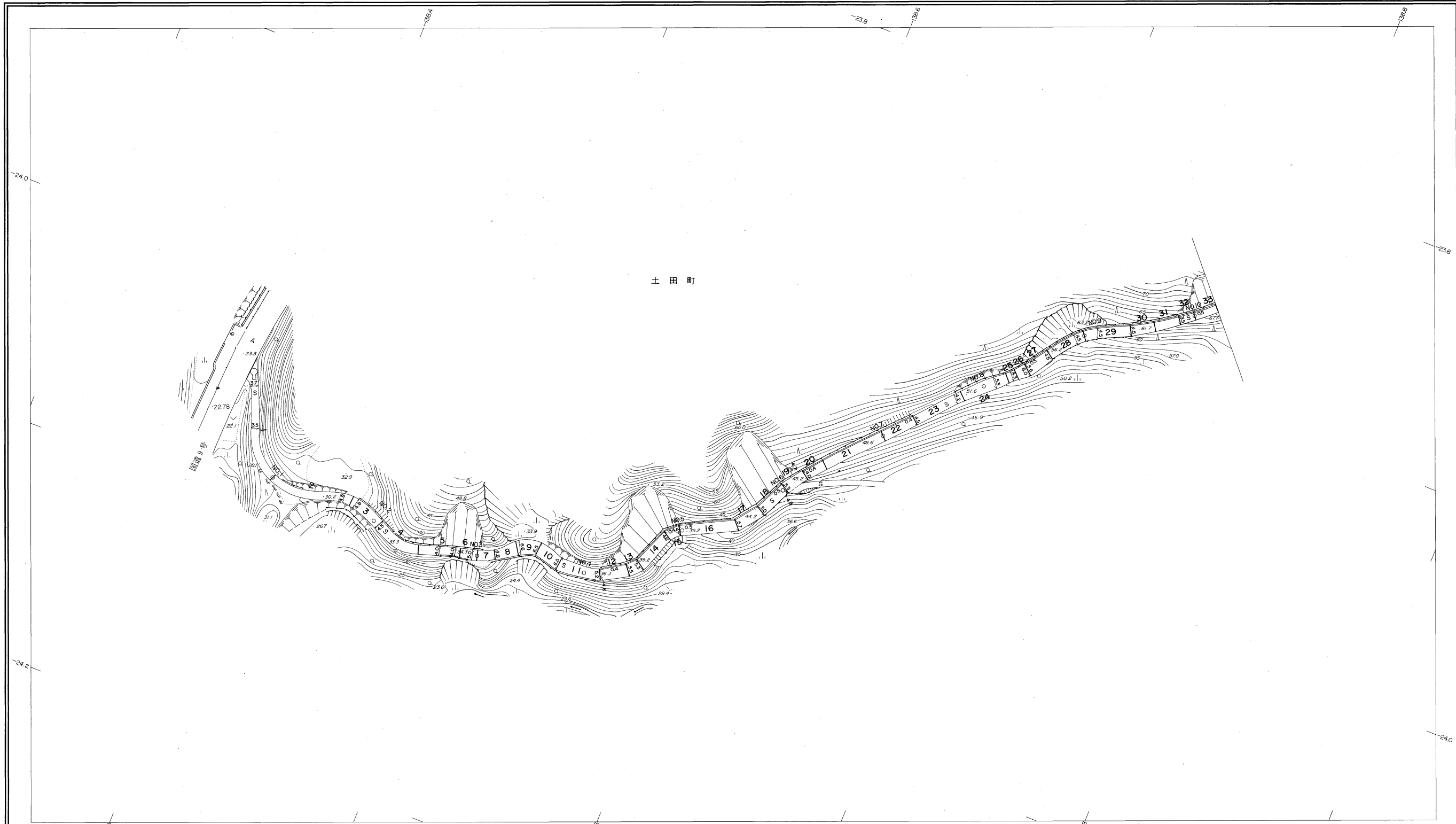
2002釜口上ノ谷線 1/3

昭和六十年十月三十一日調製
昭和六十一年三月三十一日調製
平成十九年三月三十一日調製



行政区画

島根県
益田市



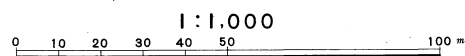
勾配	11.0%		7.8%		3.2%		3.0%		6.8%		11.8%		7.1%		7.2%		11.6%		15.0%		21.0%	
幅員	3.7	3.7	4.5	5.0	5.3	4.7	4.8	4.5	5.3	4.5	3.5	3.5										
距離	0.0	500	1000	1500	2000	2500	3000	3500	4000	4500	5000	5100										
曲線			R=25	R=15	R=15	R=10	R=20	R=15	R=15													
路面								S														

株式会社バスコ調製

益
田
市

撮影 昭和59年5月
測図 昭和60年10月
修正 昭和61年4月
修正 平成19年3月

座標系 第三系
等高線間隔 1m

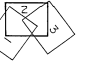


この地図は、建設省国土地理院長の承認を得て、同院所管の測量標及び測量成果(基準点)を使用して調製したものである。
(承認番号) 昭58. 中公第 83 号

益田市道路現況平面図(台帳図)

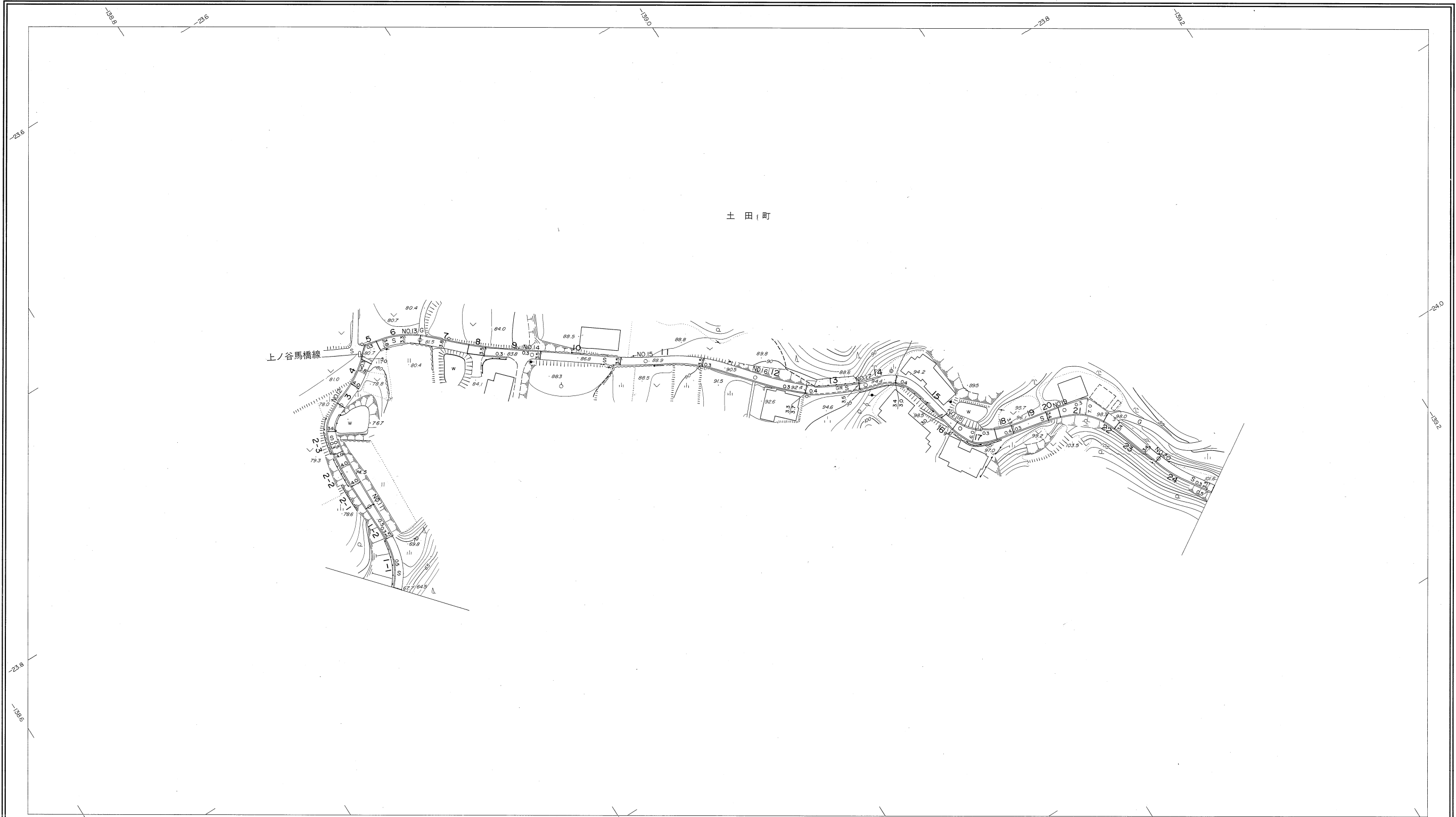
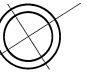
2002釜口上ノ谷線 2/3

昭和六十年十月三十一日調製
 平成二年三月三十一日調製
 平成六年三月三十一日調製
 平成八年三月三十一日調製
 平成九年三月三十一日調製
 平成十一年三月三十一日調製
 平成十六年三月三十一日調製
 平成二十八年三月三十一日調製



行政区画

島根県
益田市



勾配	12.0%													11.0%		7.0%		6.6%		8.2%		5.2%		5.0%		2.2%		3.8%		6.2%		5.4%
幅員	3.5		3.5		3.6		3.5		3.7		3.5		3.5		3.5		4.5		4.5		3.4		3.3									
距離	510.0		550.0		600.0		650.0		700.0		750.0		800.0		850.0		900.0		950.0		1000.0		1027.8									
曲線	R=10													R=15				R=15		R=10		R=8										
路面	11													12		13		14		15		16		17		18		19		20		

株式会社バスコ調製

益田市

撮影 昭和59年5月
 測図 昭和60年10月オートグラフA7、ステレオプロッターA8
 修正 平成2年3月
 修正 平成8年3月
 修正 平成9年3月
 修正 平成11年3月

座標系 第三系
 等高線間隔 1m

1:1,000
 0 10 20 30 40 50 100 m

この地区は、建設省国土地理院長の承認を得て、同院所管の測量標及び測量成果(基準点)を使用して調製したものである。
 (承認番号) 昭58. 中公第 83 号

益田市道路現況平面図(台帳図)

2002釜口上ノ谷線 3/3

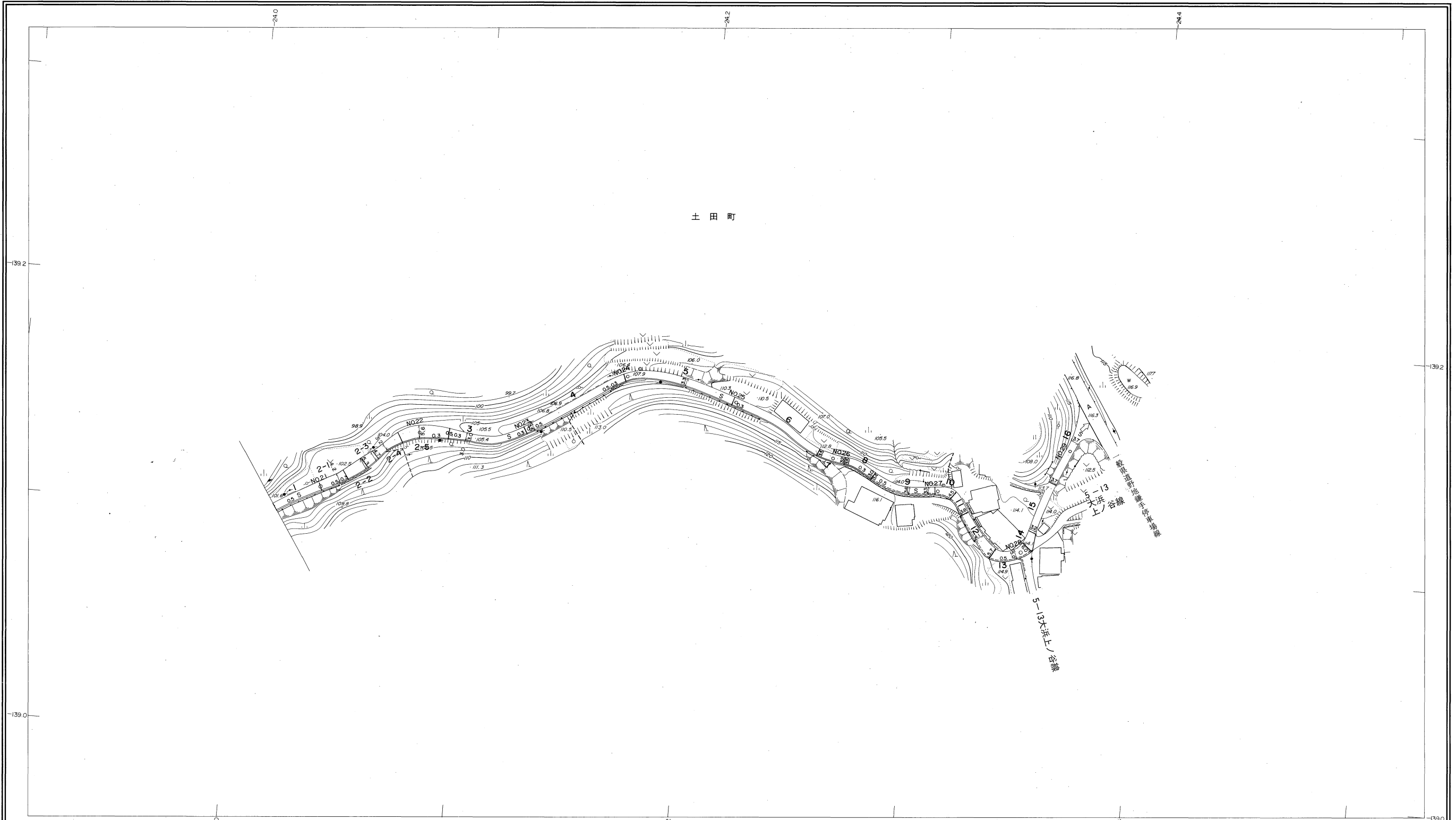
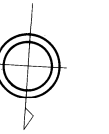
昭和六十年十月三十一日調製
 平成二年三月三十一日調製
 平成四年三月三十一日調製
 平成八年三月三十一日調製

平成十年三月三十一日調製
 平成十一年三月三十一日調製



行政区画

島根県
 益田市



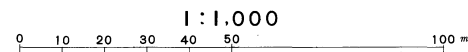
勾配	4.1%		3.8%		4.0%		3.0%		5.2%		5.0%		2.6%		0.4%		1.8%		7.6%	
幅員	33	34	5.6	3.5	34	34	34	33	37	5.5	3.7	3.7								
距離	1027.8	1050.0	1100.0	1150.0	1200.0	1250.0	1300.0	1350.0	1400.0	1450.0	1467.0									
曲線			R=20	R=25			R=5	R=8	R=10	R=10										
路面																				
	21		22		23		24		25		26		27		28		29			

株式会社バスコ調製

益田市

撮影 昭和59年5月
 測図 昭和60年10月オートグラフA7、ステレオプロッターA8
 修正 平成2年3月 修正 平成11年3月
 修正 平成4年3月
 修正 平成8年3月
 修正 平成10年3月

座標系 第三系
 等高線間隔 1m



この地図は、建設省国土地理院長の承認を得て、同院所管の測量標及び測量成果(基準点)を使用して調製したものである。
 (承認番号) 昭58.中公第 53号