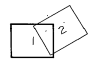


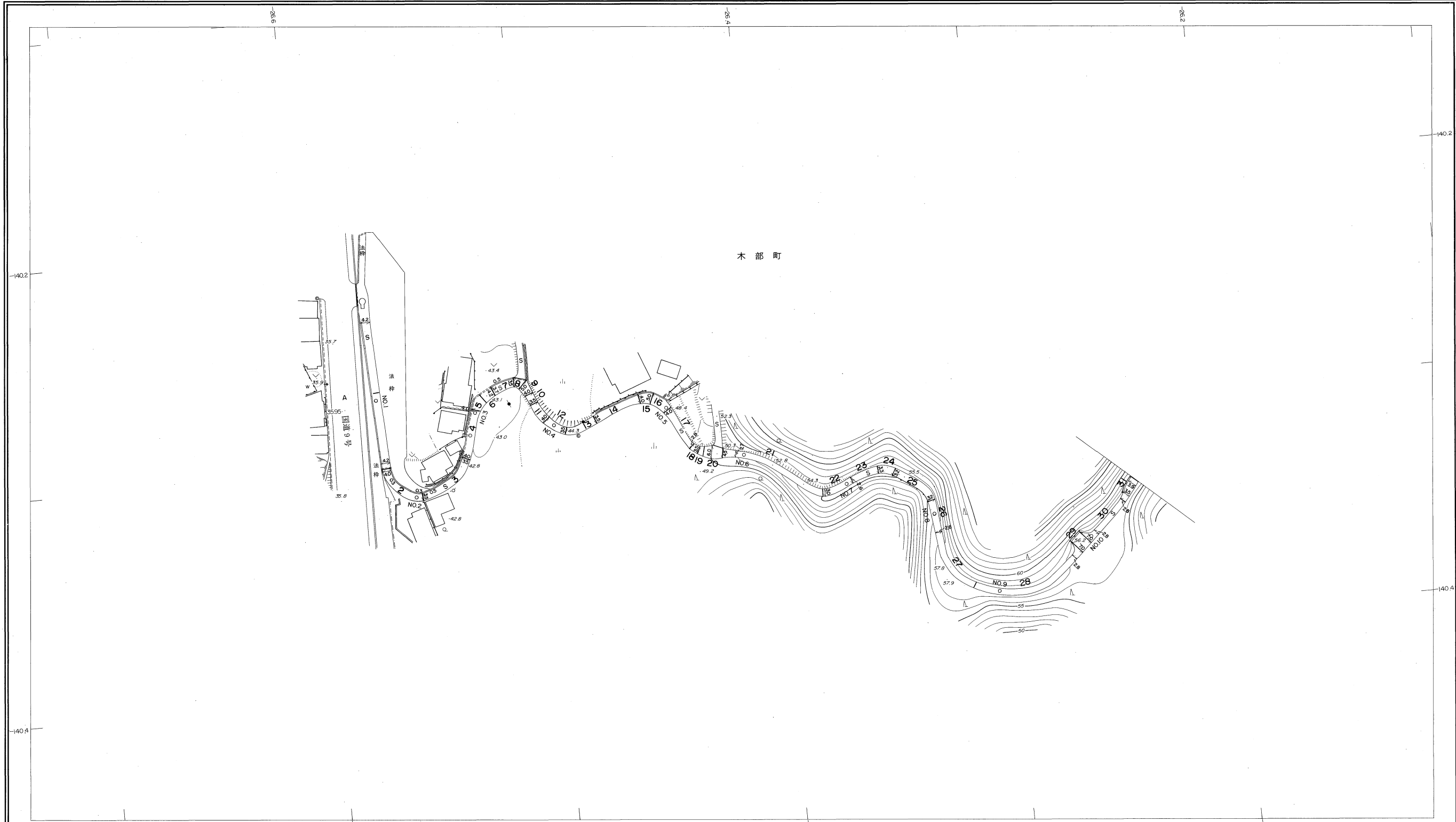
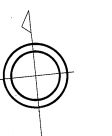
益田市道路現況平面図(台帳図)

2004釜口線 1/2

昭和六十年十月三十一日調製
平成元年三月三十一日調製



行政区画
島根県
益田市



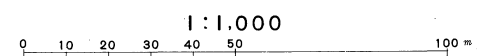
勾配	5.7%		5.7%		3.5%		1.6%		5.0%		7.8%		9.4%		1.4%		4.0%		1.8%		0.0%	
幅員	4.2		4.2		3.5		4.0		3.8		4.5		2.7		2.6		3.0		2.8		3.9	
距離	0.0		50.0		100.0		150.0		200.0		250.0		300.0		350.0		400.0		450.0		532.1	
曲線			R=12		R=18		R=15		R=12		R=12		R=15		R=10		R=15		R=15		R=25	
路面	S																					

株式会社バスコ調製

益田市

撮影 昭和59年5月
測図 昭和60年10月オートグラフA7, ステレオプロッターA8
修正 平成元年3月

座標系 第三系
等高線間隔 1m



この地図は、建設省国土院院長の承認を得て、同院所管の測量標及び測量成果(基準点)を使用して調製したものである。
(承認番号) 昭58. 中公第 83 号

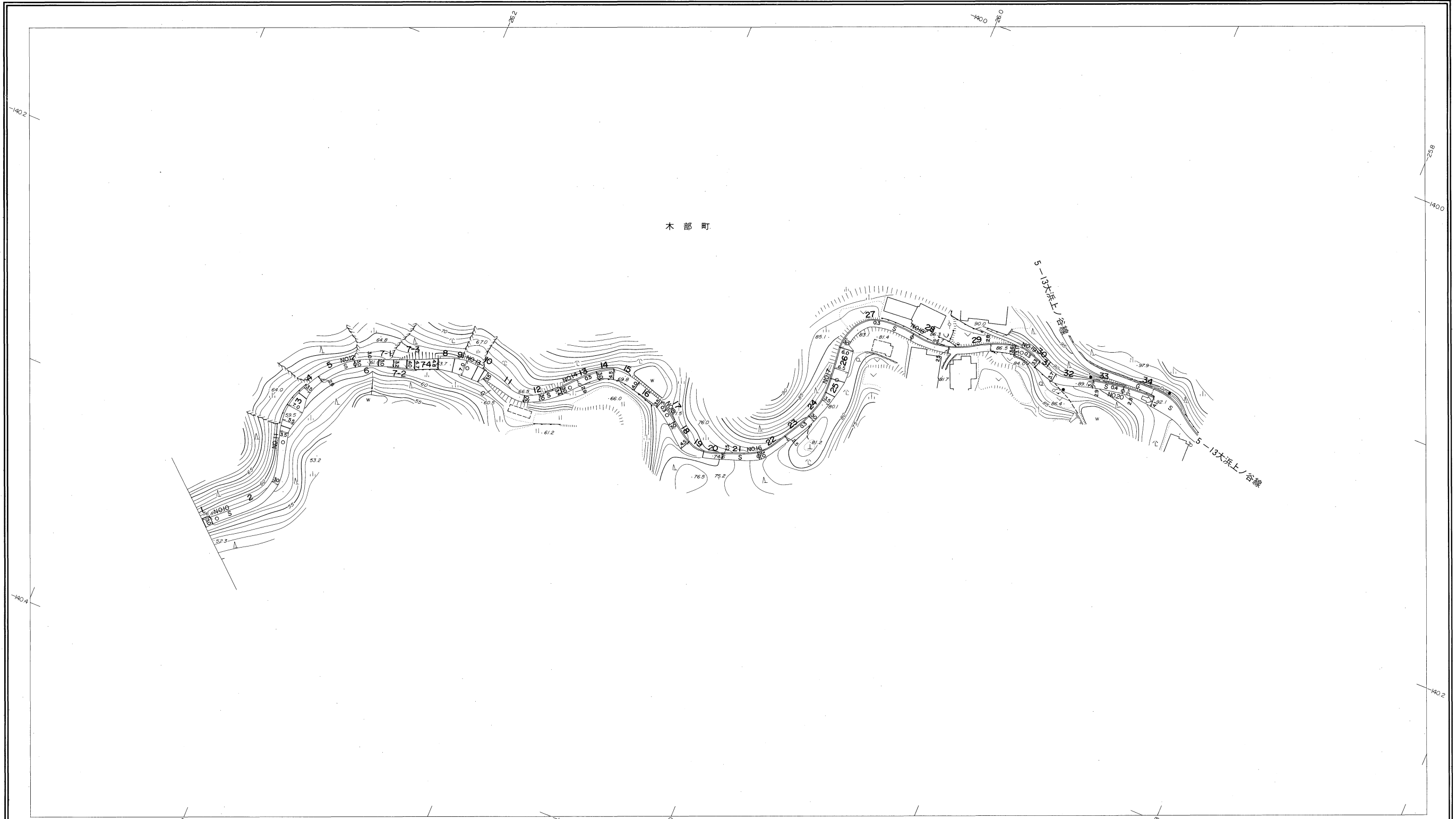
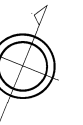
益田市道路現況平面図(台帳図)

2004釜口線 2/2

昭和六十一年十月三十一日調製
 平成十一年三月三十一日調製
 平成十九年三月三十一日調製
 平成二十三年三月三十一日調製

行政区画

島根県
 益田市



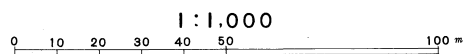
勾配	4.6%		3.6%		5.2%		5.2%		8.8%		6.0%		12.0%		6.8%		7.2%		4.2%		8.6%		8.5%	
幅員	3.8		3.0		3.5		3.0		7.0		3.0		3.0		6.0		3.0		3.5		2.8		4.1	
距離	493.5		500.0		550.0		600.0		650.0		700.0		750.0		800.0		850.0		900.0		950.0		1000.0	
曲線	R=25						R=15		R=20		R=15		R=20		R=15		R=20		R=20					
路面													S											
	10		11		12		13		14		15		16		17		18		19		20			

株式会社バスコ調製

益田市

撮影 昭和59年5月
 測図 昭和60年10月オートグラフA7、ステレオプロッターA8
 修正 平成11年3月
 修正 平成19年3月
 修正 平成23年3月

座標系 第三系
 等高線間隔 1m



この地図は、建設省国土地理院長の承認を得て、同院所管の測量標及び測量成果(基準点)を使用して調製したものである。
 (承認番号)昭58、中公第 83 号