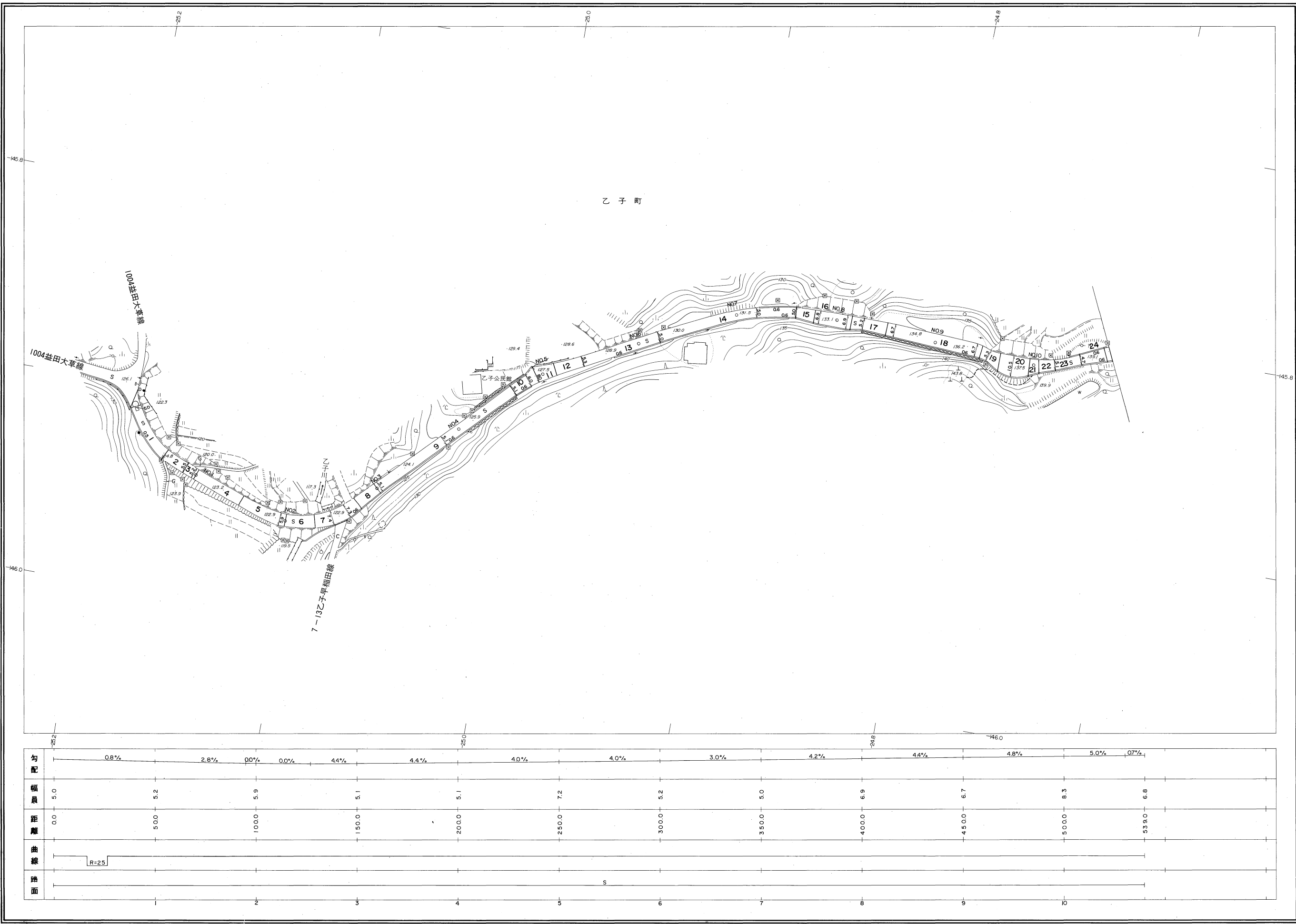
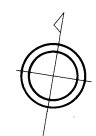
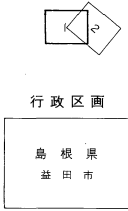


益田市道路現況平面図(台帳図)

2008益田小原線 1/6

昭和六十年十月三十一日調製
平成九年三月三十一日調製
平成二十三年三月三十一日調製



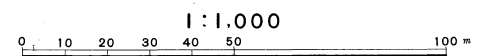
勾配	0.8%										2.8%		0.0%		0.0%		4.4%		4.4%		4.0%		4.0%		3.0%		4.2%		4.4%		4.8%		5.0%		0.7%	
幅員	5.0		5.2		5.9		5.1		5.1		7.2		5.2		5.0		6.9		6.7		8.3		6.8													
距離	0.0		500		1000		1500		2000		2500		3000		3500		4000		4500		5000		5390													
曲線	R=25																																			
路面	S																																			

株式会社バスコ調製

益田市

撮影 昭和59年5月
測図 昭和60年10月オートグラフA7, ステレオプロッターA8
修正 平成9年3月
修正 平成23年3月

座標系 第三系
等高線間隔 1m

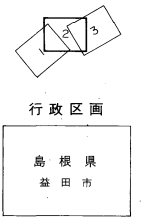


この地図は、建設省国土院院長の承認を得て、同院所管の測量標及び測量成果(基準点)を使用して調製したものである。
(承認番号) 昭58. 中公第 83 号

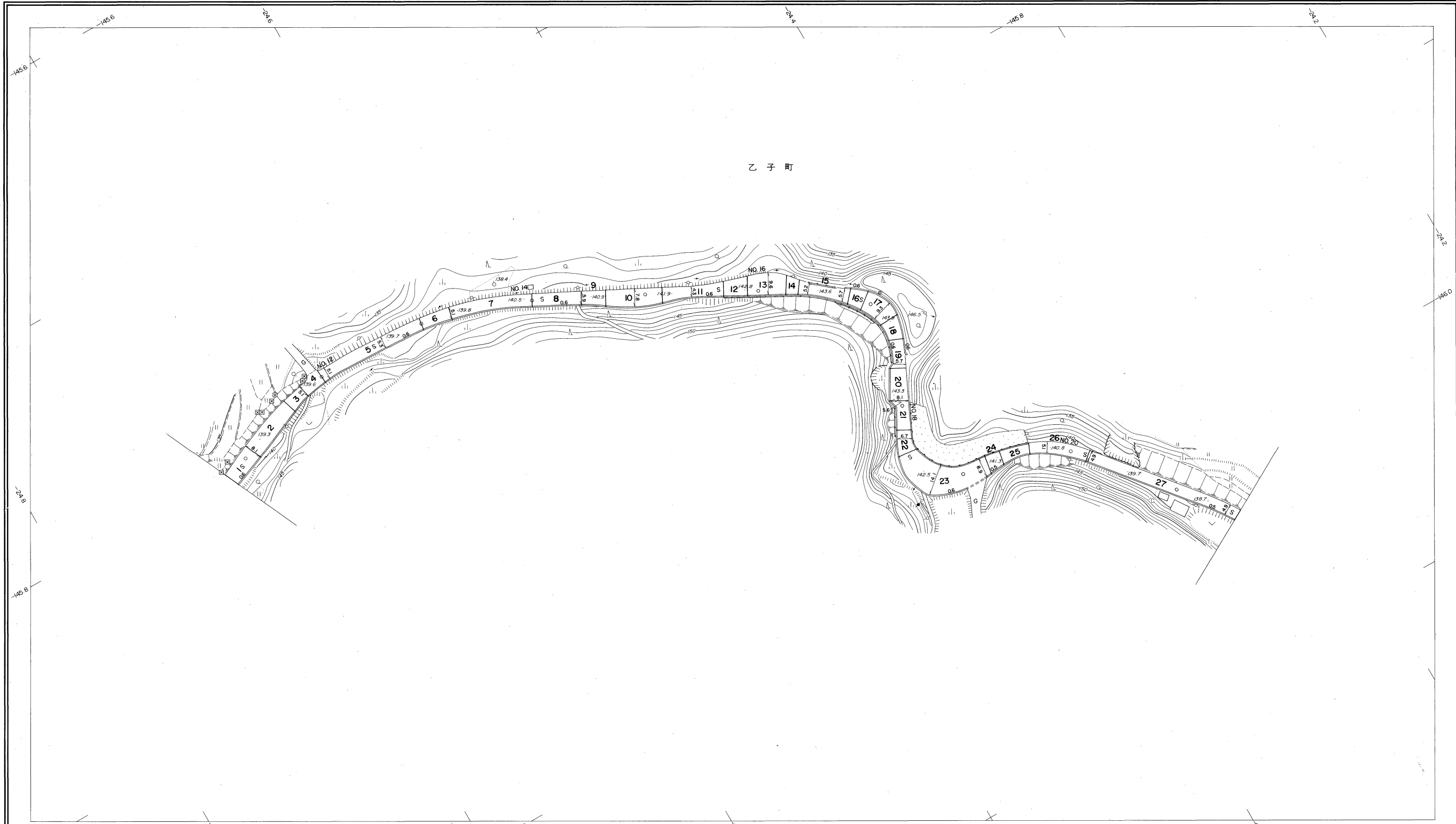
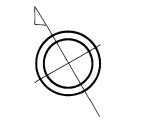
益田市道路現況平面図(台帳図)

2008益田小原線 2/6

昭和六十年十月三十一日調製



行政区画
島根県
益田市



乙子町

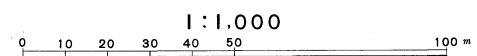
勾配	0.7%		0.7%		0.7%		0.7%		2.5%		2.5%		2.5%		1.5%		1.5%		1.6%		2.6%		2.6%		1.8%		1.8%	
幅員	6.8	8.1	5.1		5.2		5.5		7.8		9.3		9.0		6.0		10.3		5.0		4.9		4.9					
距離	539.0	550.0	600.0		650.0		700.0		750.0		800.0		850.0		900.0		950.0		1000.0		1050.0		1079.0					
曲線													R=20				R=20											
路面											S																	
			12		14		16		18		20																	

株式会社バスコ調製

益田市

撮影 昭和59年5月
測図 昭和60年10月オートグラフA7、ステレオプロッターA8

座標系 第三系
等高線間隔 1m

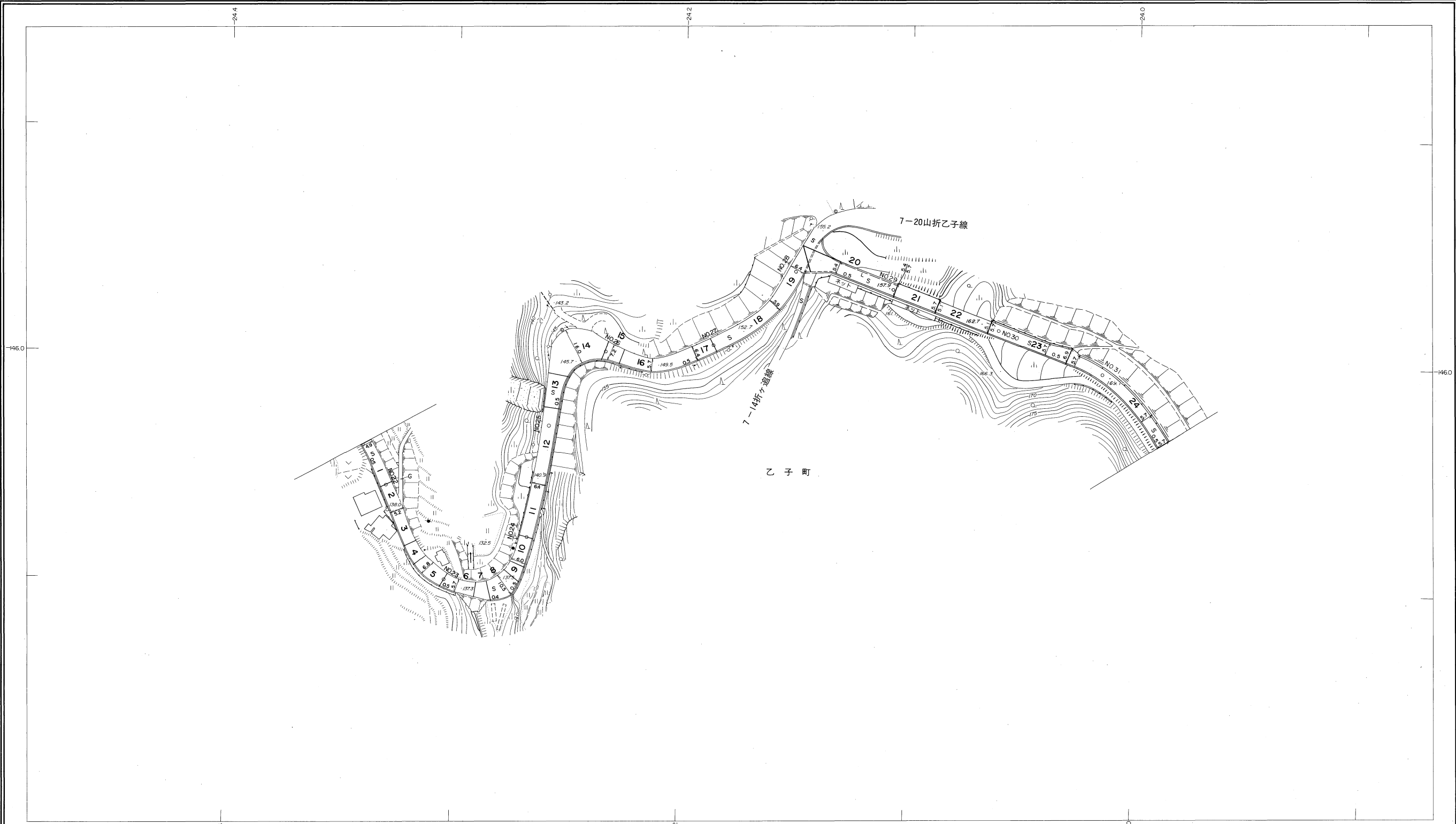
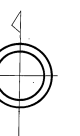
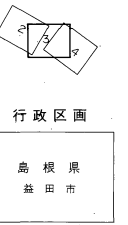


この地図は、建設省国土地理院長の承認を得て、同院所管の測量標及び測量成果(基準点)を使用して調製したものである。
(承認番号)昭58.中公第83号

益田市道路現況平面図(台帳図)

2008益田小原線 3/6

昭和六十年十月三十一日調製
 平成十二年三月三十一日調製
 平成十五年三月三十一日調製
 平成十六年三月三十一日調製



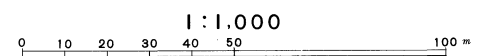
勾配	1.8%	1.8%	1.8%	7.7%	7.7%	7.6%	9.2%	7.8%	6.2%	11.2%	10.8%	7.2%
幅員	4.9	5.1	6.5	6.2	6.4	7.5	6.4	6.4	5.4	5.7	5.7	5.7
距離	1079.0	1100.0	1150.0	1200.0	1250.0	1300.0	1350.0	1400.0	1450.0	1500.0	1550.0	1591.5
曲線				R=20		R=15		R=25				
路面							S					
	22	23	24	25	26	27	28	29	30	31		

株式会社バスコ調製

益田市

撮影 昭和59年5月
 測図 昭和60年10月オートグラフA7、ステレオプロッターA8
 修正 平成12年3月
 修正 平成15年3月
 修正 平成16年3月

座標系 第三系
 等高線間隔 1m



この地図は、建設省国土地理院長の承認を得て、同院所管の測量標及び測量成果(基準点)を使用して調製したものである。
 (承認番号)昭58.中公第83号

益田市道路現況平面図(台帳図)

2008益田小原線 4/6

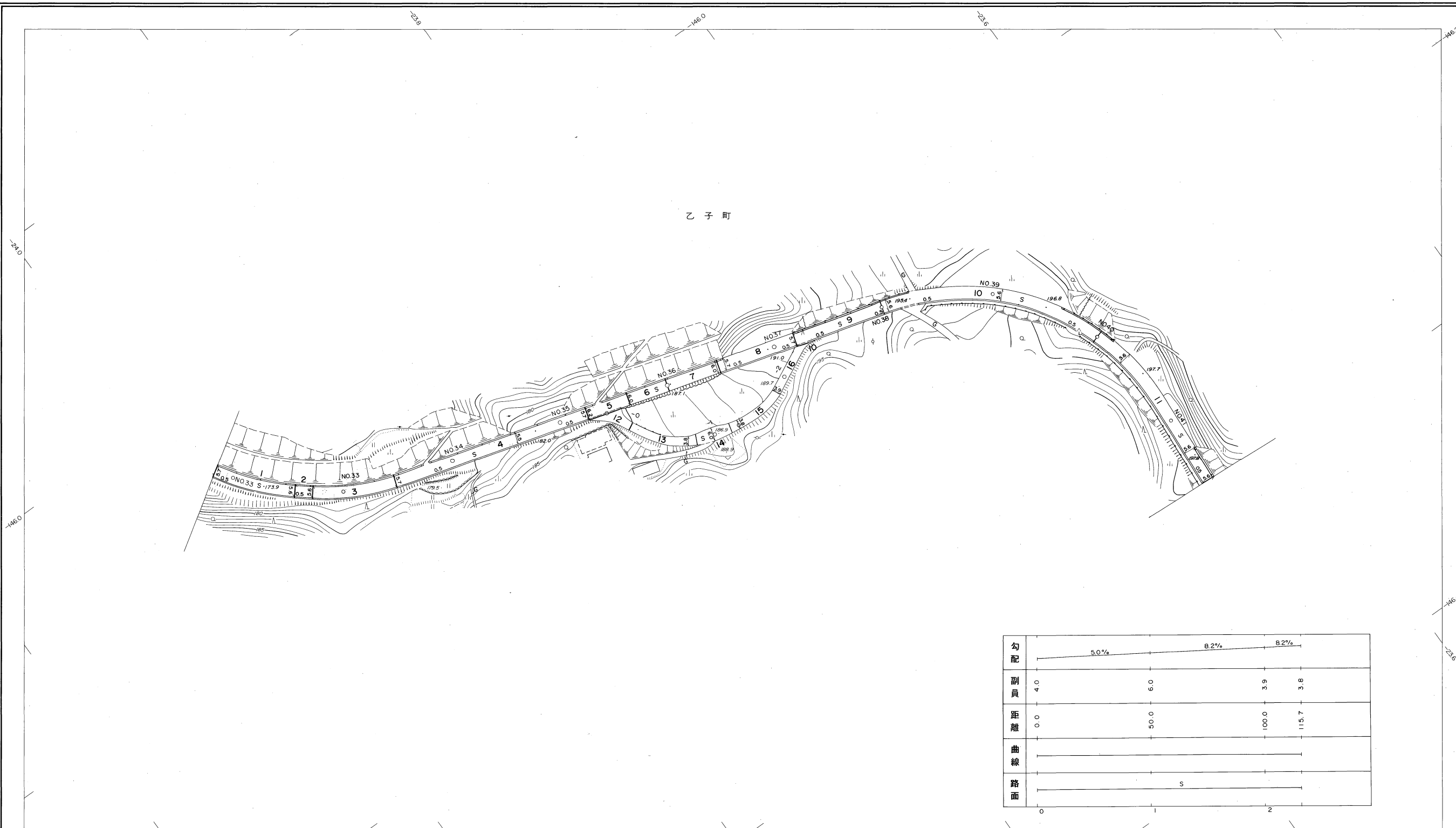
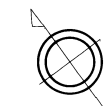
昭和六十年十月三十一日調製
平成八年三月三十一日調製
平成十五年三月三十一日調製
平成十六年三月三十一日調製

平成十七年三月三十一日調製
平成十八年三月三十一日調製



行政区画

山形県
益田市



勾配	5.0%		8.2%		8.2%	
副員	4.0		6.0		3.9	
距離	0.0		50.0		100.0	
曲線						
路面	S		S		S	

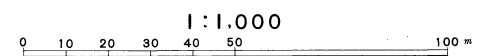
勾配	7.2%	7.2%	5.4%	3.8%	8.0%	8.4%	7.6%	2.8%	2.2%	1.0%	0.4%	
幅員	5.7	5.7	5.7	5.6	5.6	6.0	5.7	5.6	5.6	5.6	5.6	
距離	1591.5	1600.0	1650.0	1700.0	1750.0	1800.0	1850.0	1900.0	1950.0	2000.0	2050.0	
曲線	S											
路面	S											

株式会社バスコ調製

益田市

撮影 昭和59年5月
測図 昭和60年10月オートグラフA7、ステレオプロッターA8
修正 平成8年3月
修正 平成15年3月
修正 平成16年3月
修正 平成17年3月

座標系 第三系
等高線間隔 1m



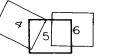
この地図は、建設省国土院院長の承認を得て、同院所管の測量標及び測量成果(基準点)を使用して調製したものである。
(承認番号) 昭58. 中公第 83 号

益田市道路現況平面図(台帳図)

2008益田小原線 5/6

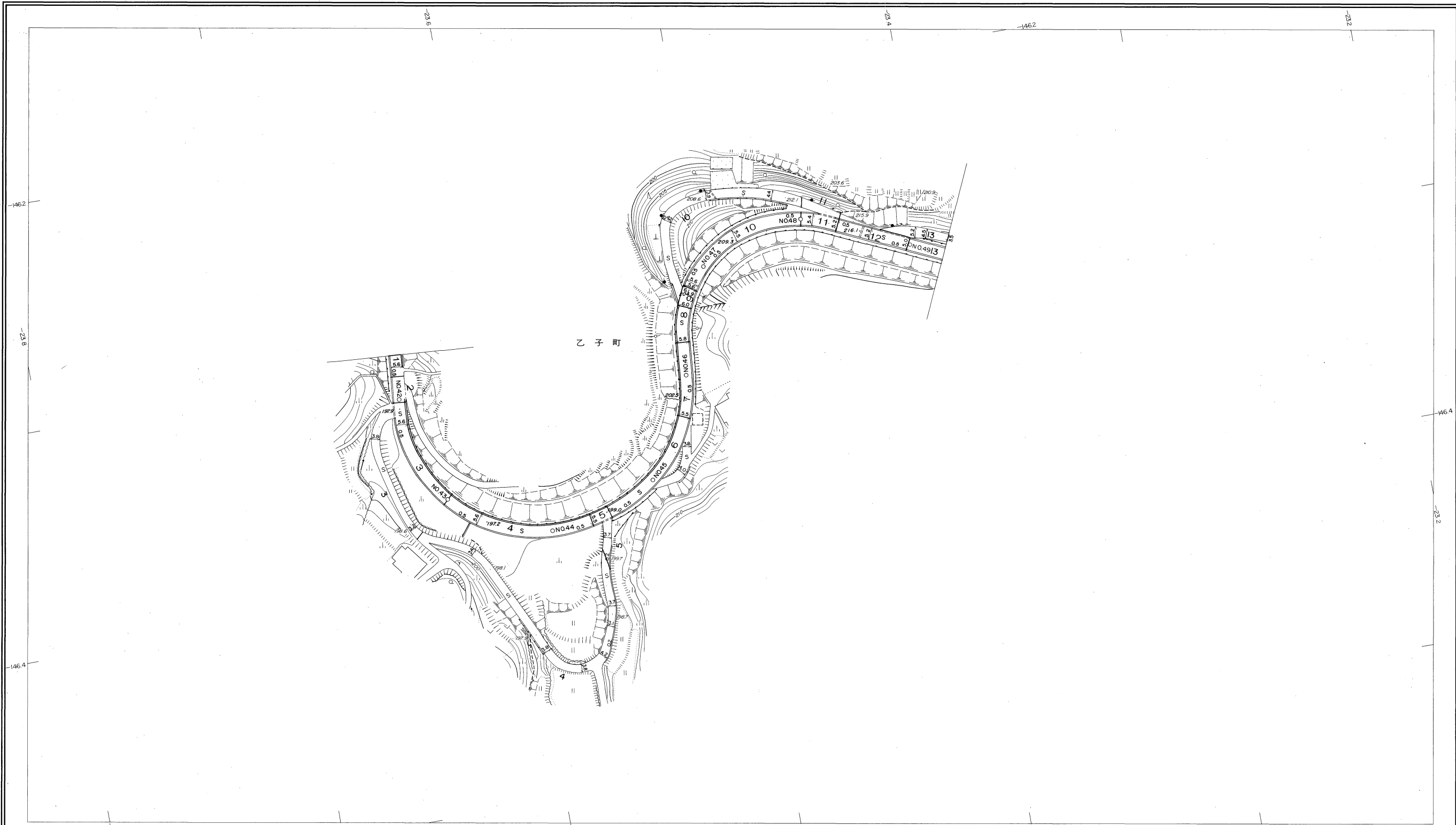
昭和六十年十月三十日調製
 平成八年三月三十一日調製
 平成十八年三月三十一日調製
 平成十九年三月三十一日調製

平成二十二年三月三十一日調製



行政区画

山形県
 益田市



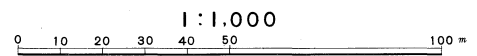
勾配	0.4%		1.0%		0.4%		5.4%		5.6%		7.8%		11.4%		10.6%		7.6%	
幅員	5.6	5.6	5.6	5.6	5.5	5.7	5.6	5.4	5.0	5.0								
距離	2080.5	2100.0	2150.0	2200.0	2250.0	2300.0	2350.0	2400.0	2450.0	2465.5								
曲線	—																	
路面	—																	
	42	43	44	45	46	47	48	49										

株式会社バスコ調製

益
 田
 市

撮影 昭和 59 年 5 月
 測図 昭和 60 年 10 月 オートグラフ A7, ステレオプロッター A8
 修正 平成 8 年 3 月
 修正 平成 18 年 3 月
 修正 平成 19 年 3 月

座標系 第三系
 等高線間隔 1m

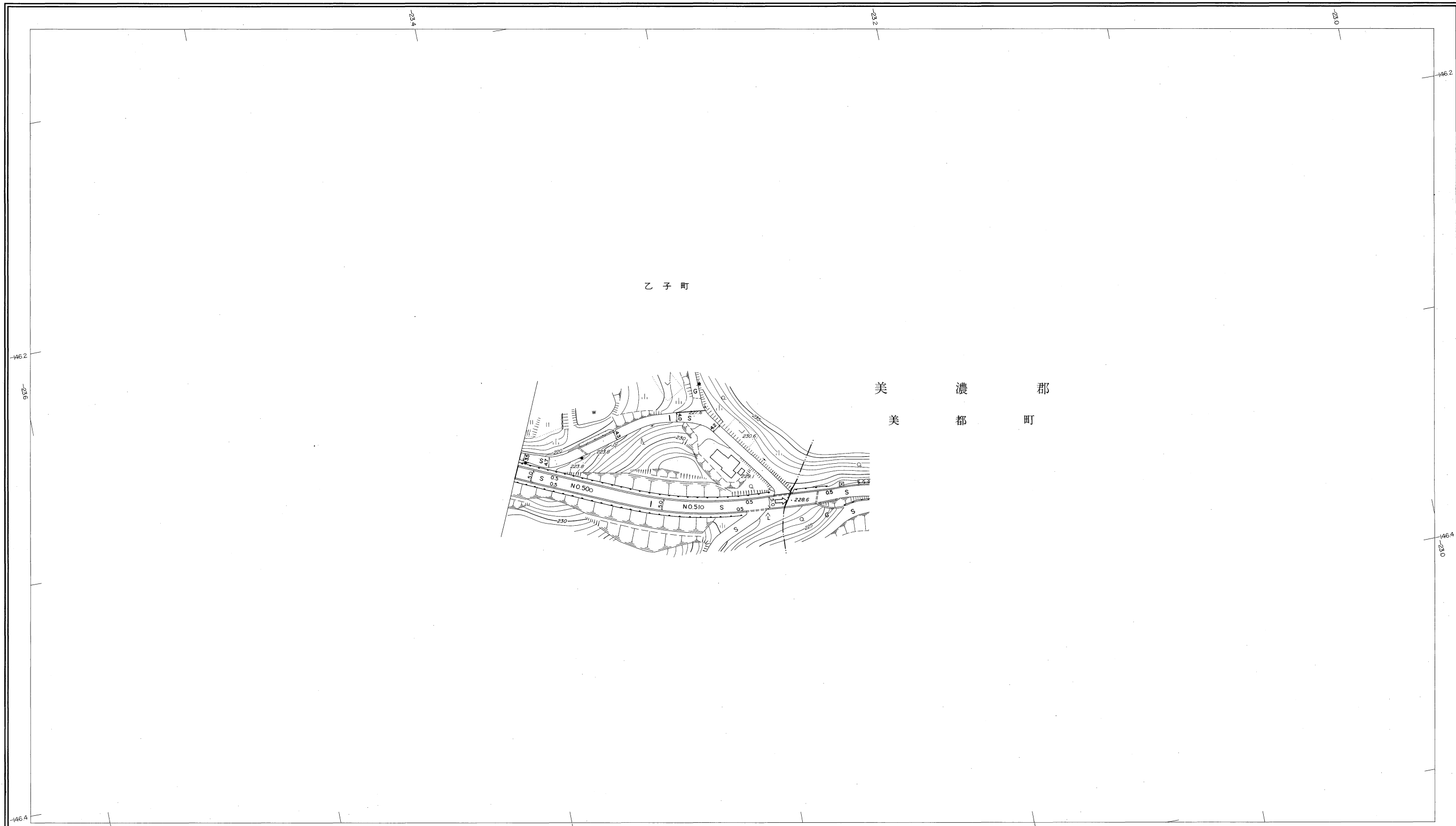
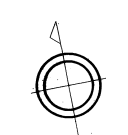
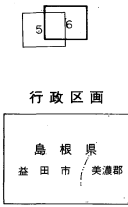


この地区は、建設省国土地理院長の承認を得て、同院所管の測量標及び測量成果(基準点)を使用して調製したものである。
 (承認番号) 昭58、中公第 83 号

益田市道路現況平面図(台帳図)

2008益田小原線 6/6

昭和六十年十月三十一日調製
平成十九年三月三十一日調製
平成二十一年三月三十一日調製



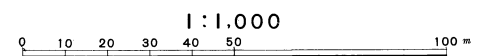
勾配	7.6%			
幅員	5.0	5.0	5.0	5.0
距離	2465.5	2500.0	2550.0	2588.0
曲線	—			
路面	S			

株式会社バスコ調製

益田市

撮影 昭和59年5月
測図 昭和60年10月オートグラフA7、ステレオプロッターA8
修正 平成19年3月
修正 平成21年3月

座標系 第三系
等高線間隔 1m



この地図は、建設省国土地理院長の承認を得て、同院所管の測量標及び測量成果(基準点)を使用して調製したものである。
(承認番号) 昭58. 中公第 83 号