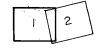


# 益田市道路現況平面図(台帳図)

2009比礼振山線 1/5

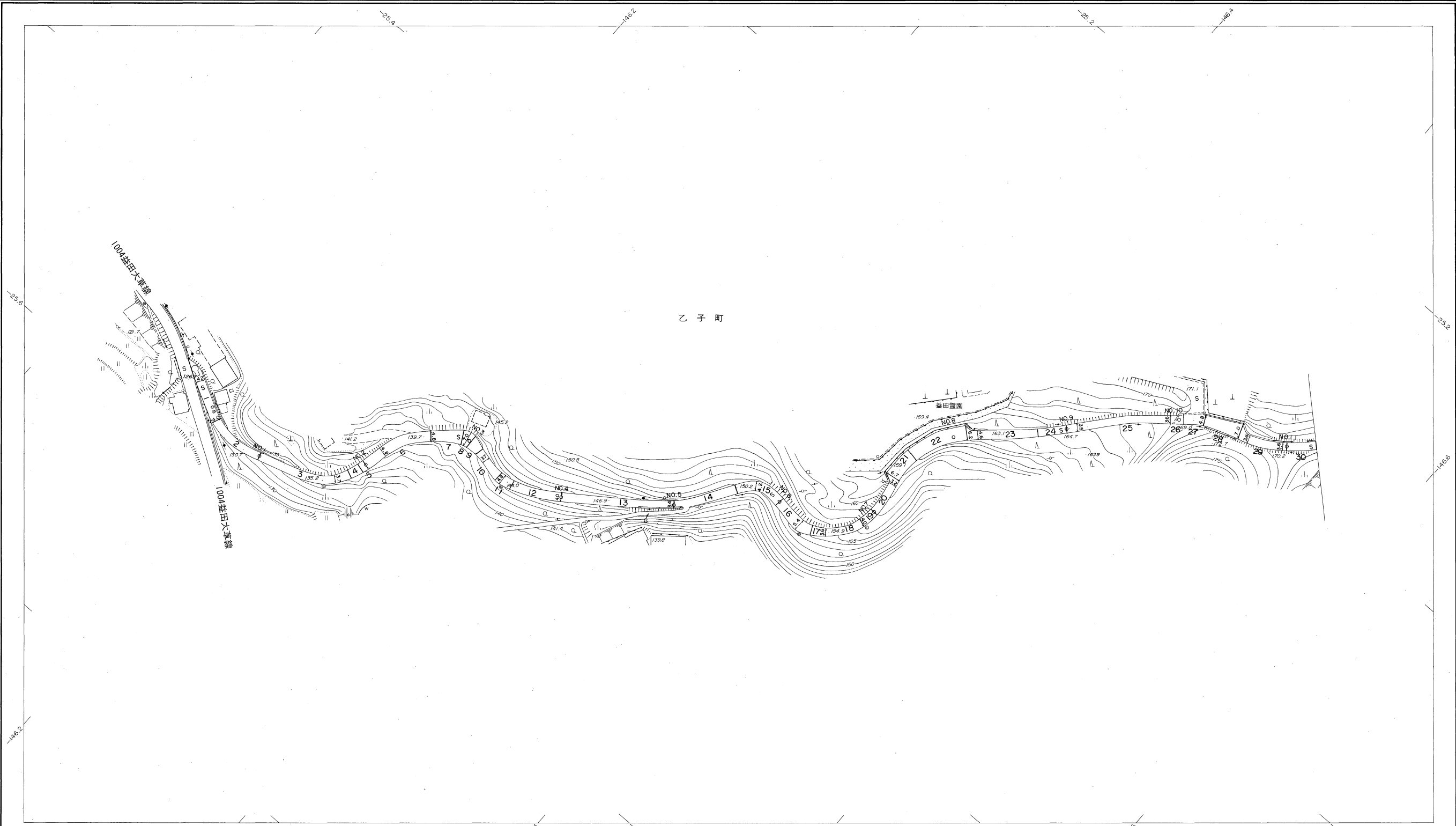
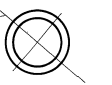
昭和六十年十月三十一日調製  
平成元年三月三十一日調製  
平成二年三月三十一日調製

平成十二年三月三十一日調製



行政区画

島根県  
益田市



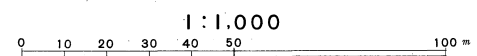
勾配	9.8% 10.8% 8.4% 8.4% 6.4% 6.0% 10.2% 9.2% 6.2% 7.4% 3.8% 6.6%												
幅員	4.2	3.8	4.6	7.0	4.0	3.4	4.5	3.8	6.3	3.5	3.9	3.6	3.8
距離	0.0	500	1000	1500	2000	2500	3000	3500	4000	4500	5000	5500	563.0
曲線			R=25	R=25	R=10		R=20		R=10		R=25		
路面	S												
	1	2	3	4	5	6	7	8	9	10	11		

株式会社バスコ調製

益田市

撮影 昭和59年5月  
測図 昭和60年10月オートグラフA7、ステレオプロッターA8  
修正 平成元年3月  
修正 平成2年3月  
修正 平成12年3月

座標系 第三系  
等高線間隔 1m

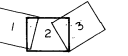


この地図は、建設省国土地理院長の承認を得て、同院所管の測量標及び測量成果(基準点)を使用して調製したものである。  
(承認番号)昭58.中公第83号

# 益田市道路現況平面図(台帳図)

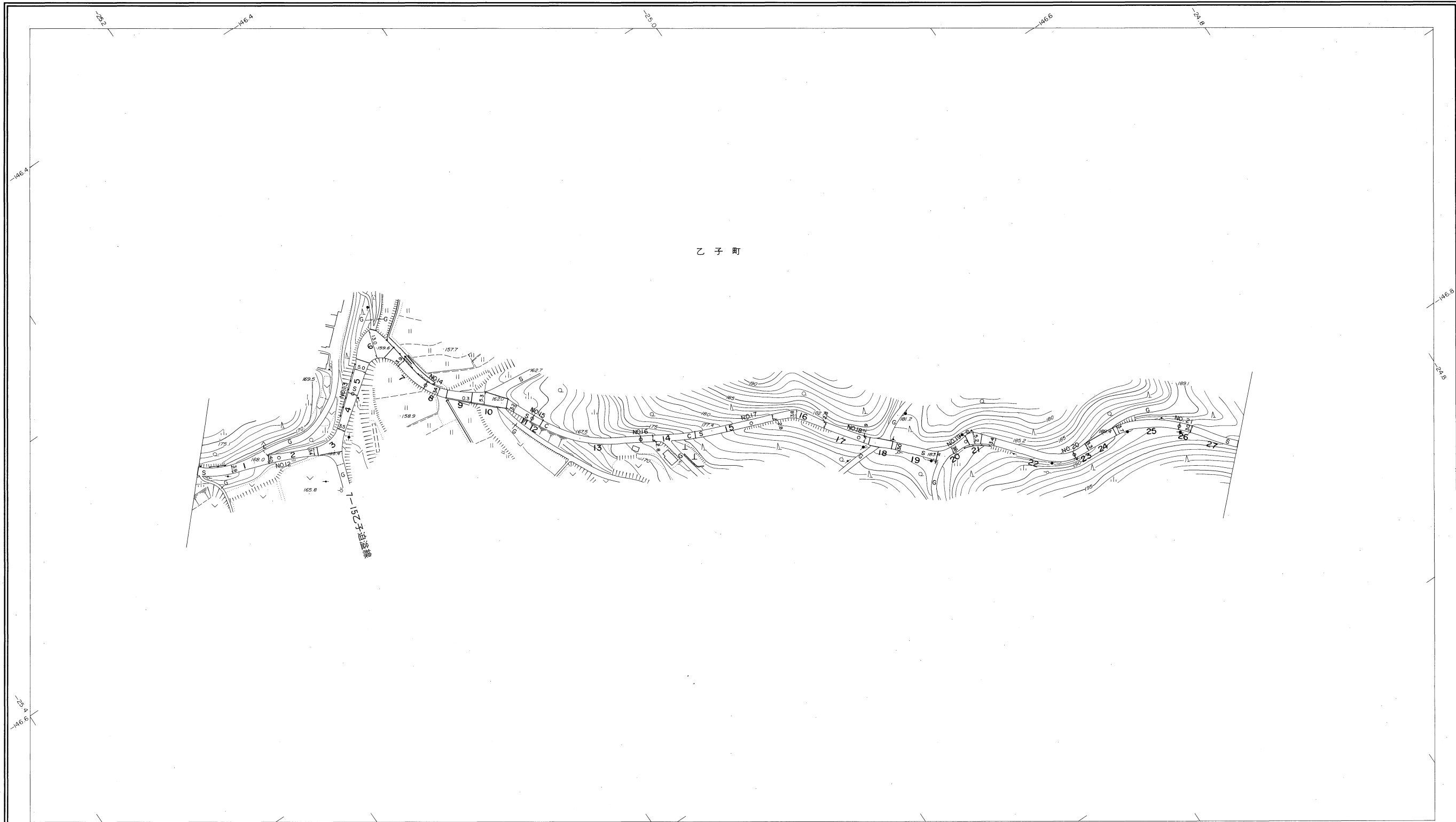
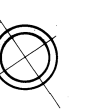
2009比礼振山線 2/5

昭和六十年十月三十一日調製



行政区画

島根県  
益田市



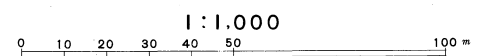
乙子町

勾配	6.6%		10.2%		4.4%		9.0%		15.8%		16.2%		7.6%		0.8%		1.6%		8.4%		9.6%		8.4%	
幅員	3.8		3.8		4.5		3.5		3.1		2.8		2.8		2.9		4.0		3.3		3.2		3.0	
距離	563.0		600.0		650.0		700.0		750.0		800.0		850.0		900.0		950.0		1000.0		1050.0		1077.5	
曲線			R=10		R=10						R=10		R=10		R=10		R=10		R=20					
路面			S		S		C		C		C		S		S		S		S		S		S	
	12		13		14		15		16		17		18		19		20		21					

株式会社バスコ調製

益田市

撮影 昭和 59 年 5 月  
測図 昭和 60 年 10 月オートグラフ A7、ステレオプロッター A8  
座標系 第三系  
等高線間隔 1 m



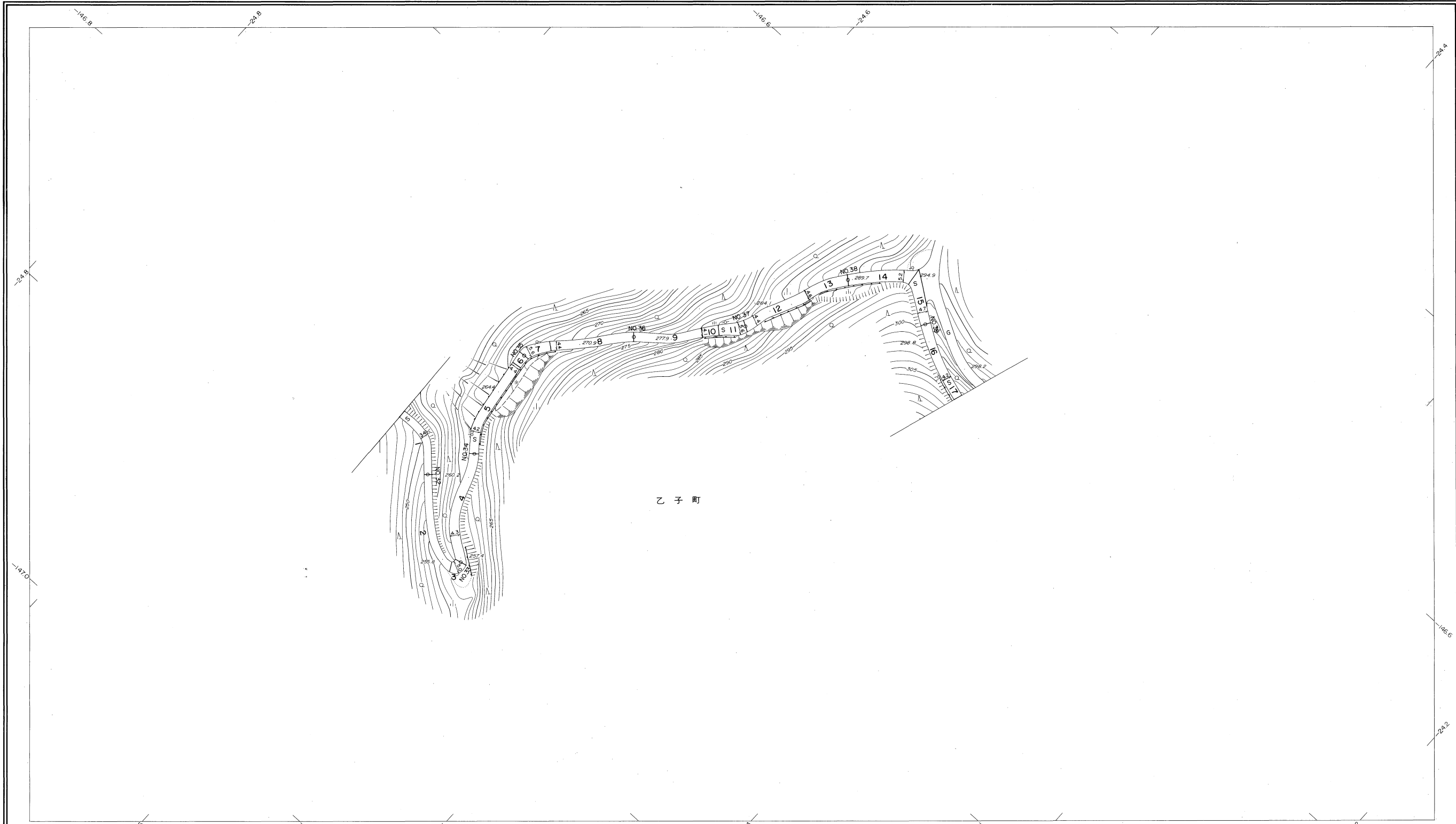
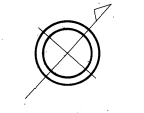
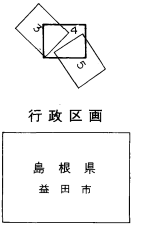
この地図は、建設省国土地理院長の承認を得て、同院所管の測量標及び測量成果(基準点)を使用して調製したものである。  
(承認番号) 昭58. 中公第 83 号



# 益田市道路現況平面図(台帳図)

2009比礼振山線 4/5

昭和六十年十月三十一日調製  
平成元年三月三十一日調製



乙子町

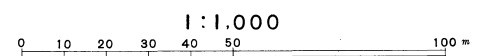
勾配	13.0% 11.6% 8.0% 11.6% 15.0% 15.8% 13.8% 16.2% 14.6%										
幅員	3.3	3.4	4.9	4.2	5.0	4.2	5.1	4.9	4.6	4.1	
距離	1569.5	1620.0	1650.0	1700.0	1750.0	1800.0	1850.0	1900.0	1950.0	1985.5	
曲線	R=15		R=5	R=20		R=10	R=15		R=5		
路面	S										
	32	33	34	35	36	37	38	39	40	41	

株式会社パスコ調製

益田市

撮影 昭和59年5月  
測図 昭和60年10月オートグラフA7、ステレオプロッターA8  
修正 平成元年3月

座標系 第三系  
等高線間隔 1m

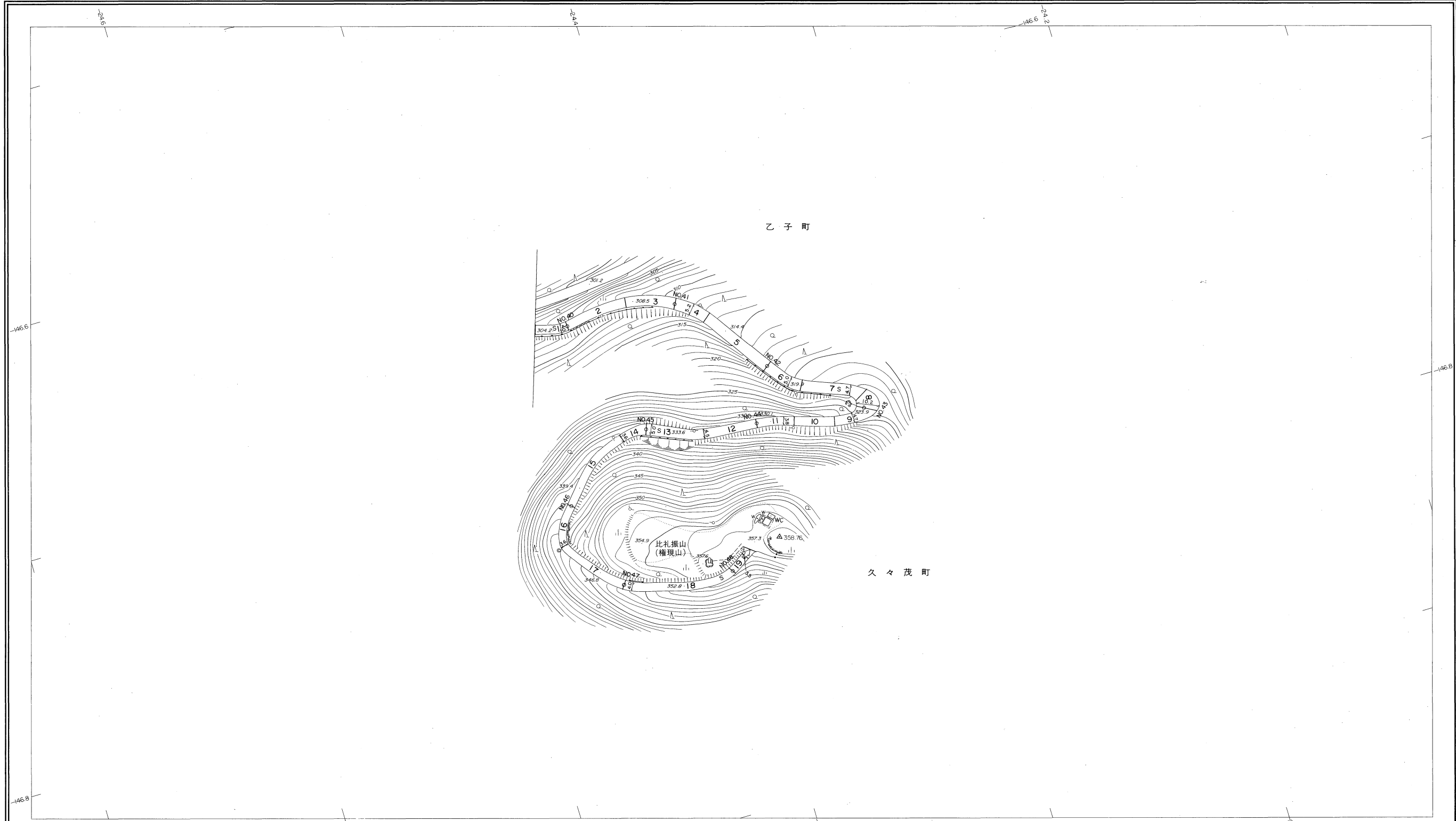
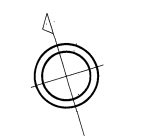
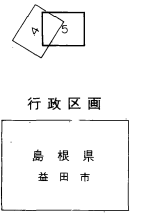


この地図は、建設省国土地理院長の承認を得て、同院所管の測量標及び測量成果(基準点)を使用して調製したものである。  
(承認番号) 昭58. 中公第 83 号

# 益田市道路現況平面図(台帳図)

2009比礼振山線 5/5

昭和六十年十月三十一日調製  
平成元年三月三十一日調製  
平成十一年三月三十一日調製



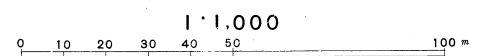
勾配	14.6%		11.6%		14.0%		12.8%		13.4%		8.8%		10.0%		16.6%		13.2%		16.8%	
幅員	4.1	4.0	5.0	5.0	10.2	4.0	5.0	3.6	4.0	3.6	3.5									
距離	1965.5	20000	20500	21000	21500	22000	22500	23000	23500	24000	2415.5									
曲線	R=20		R=25		R=5		R=20		R=5		R=25		R=20							
路面	S																			
	40	41	42	43	44	45	46	47	48											

株式会社バスコ調製

益田市

撮影 昭和59年5月  
測図 昭和60年10月  
修正 平成元年3月  
修正 平成11年3月

座標系 測田系  
等高線間隔 1m



この地図は、建設省国土院院長の承認を得て、同院所管の測量標及び測量成果(基準点)を使用して調製したものである。  
(承認番号) 昭58. 中公第 83 号