

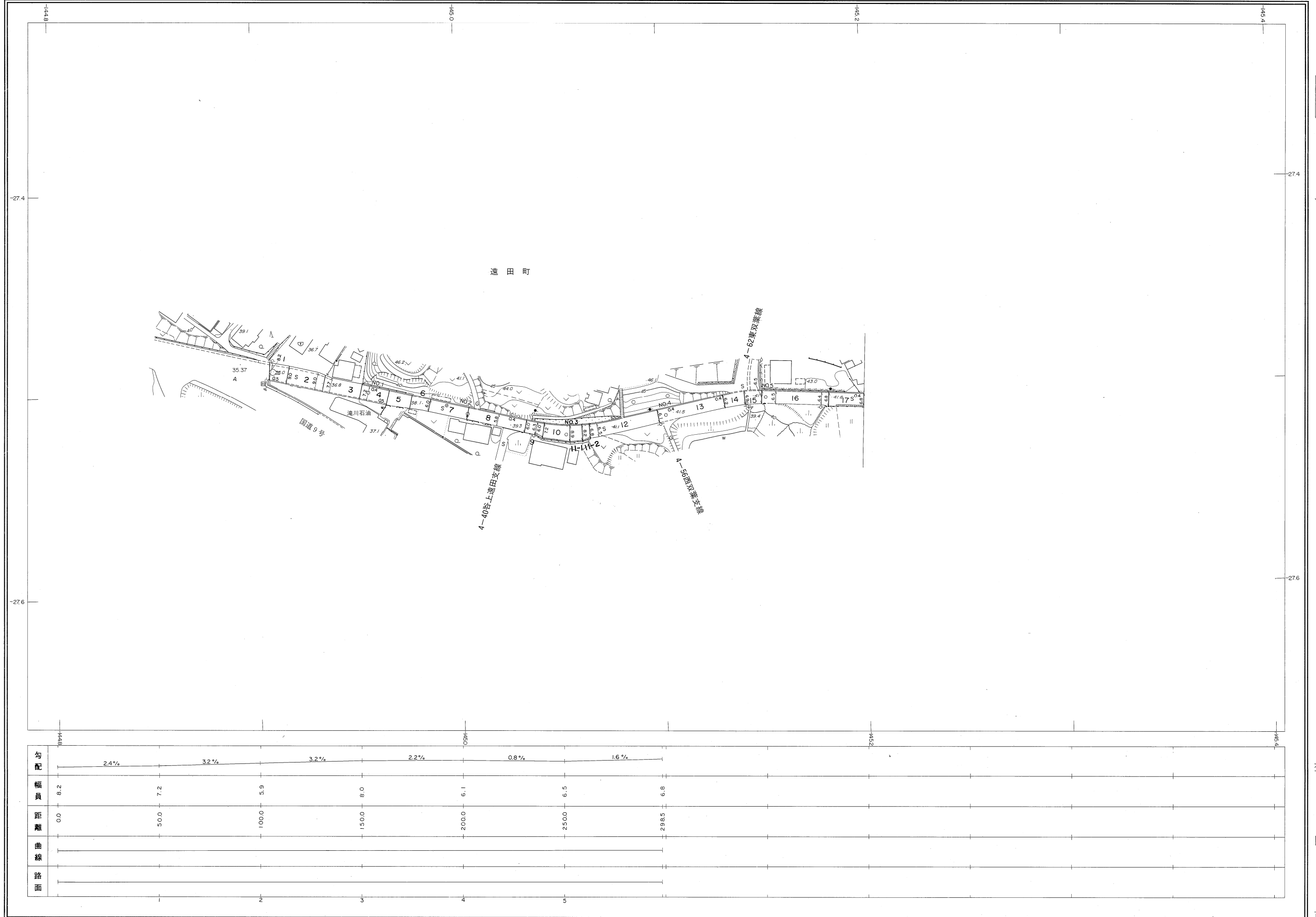
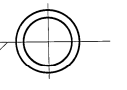
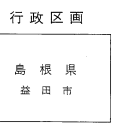
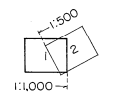
益田市道路現況平面図(台帳図)

2012谷上遠田線 1/6

昭和六十年十月三十一日調製
 平成三年三月三十一日調製
 平成九年三月三十一日調製
 平成二十八年三月三十一日調製

平成二十九年三月三十一日調製

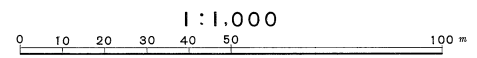
株式会社バスコ調製



勾配	2.4%		3.2%		3.2%		2.2%		0.8%		1.6%	
幅員	8.2		7.2		5.9		8.0		6.1		6.5	
距離	0.0		50.0		100.0		150.0		200.0		250.0	
曲線	—		—		—		—		—		—	
路面	—		—		—		—		—		—	

撮影 昭和 59 年 5 月
 測図 昭和 60 年 10 月オートグラフA7、ステレオプロッターA8
 修正 平成 3 年 3 月
 修正 平成 9 年 3 月
 修正 平成 28 年 3 月
 修正 平成 29 年 3 月

座標系 第三系
 等高線間隔 1m



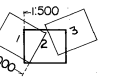
この地図は、建設省国土地理院長の承認を得て、同院所管の測量標及び測量成果(基準点)を使用して調製したものである。
 (承認番号) 昭58. 中公第 83 号

益
田
市

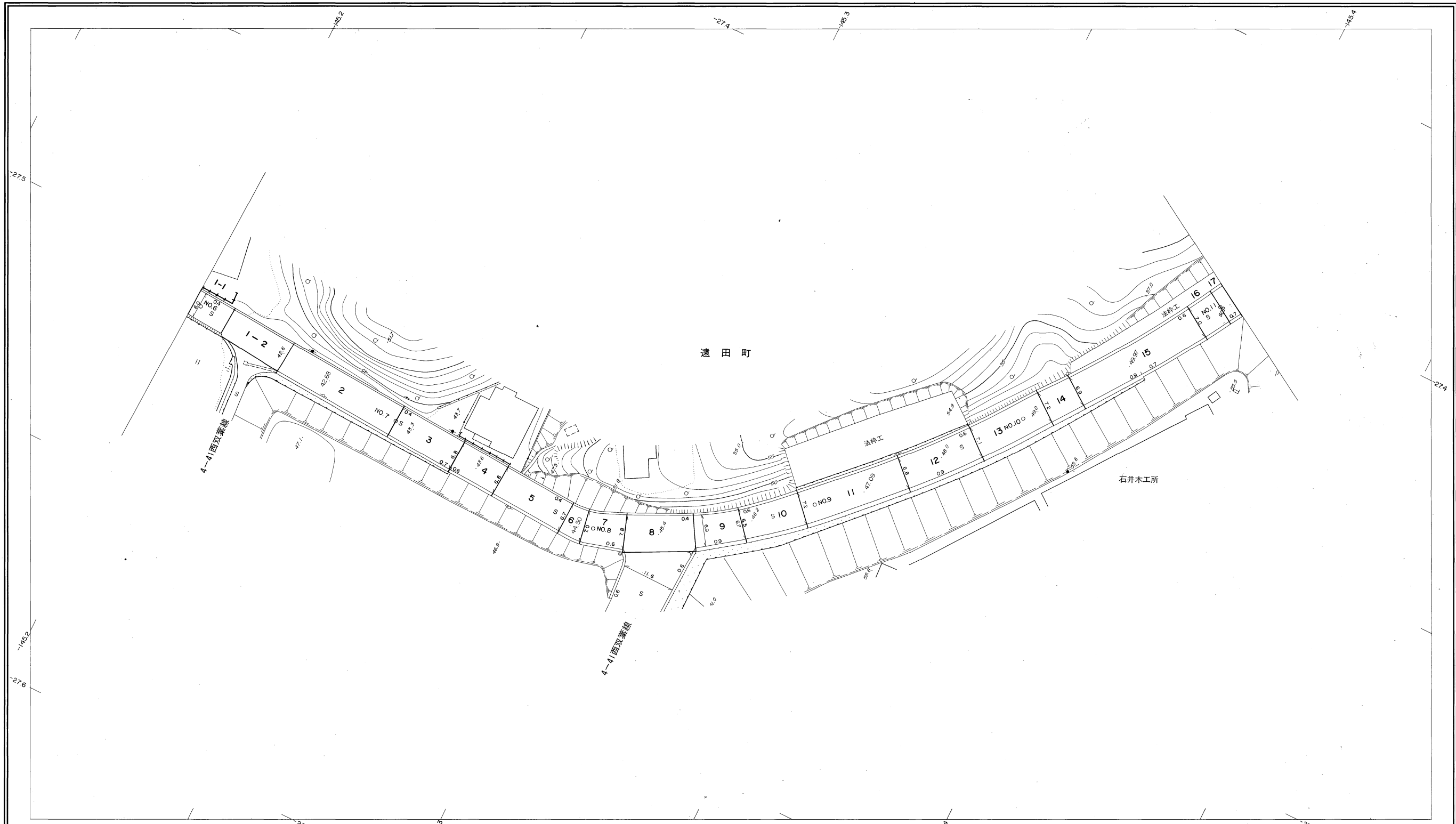
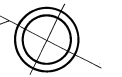
益田市道路現況平面図(台帳図)

2012谷上遠田線 2/6

昭和六十年十月三十一日調製



行政区画
島根県
益田市



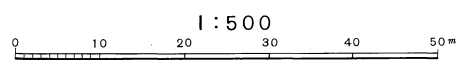
勾配	00%	23%	24%	5.1%	4.8%	3.8%	3.8%
幅員	6.0	6.8	7.0	7.2	7.2	7.4	7.4
距離	298.5 300.0	350.0	400.0	450.0	500.0	550.0	553.0
曲線	—						
路面	—						
	6	7	8	9	10	11	

株式会社
バスコ
調製

益
田
市

撮影 昭和 58 年 12 月
測 図 昭和 60 年 10 月オートグラフ A7, ステレオプロッター A8
本図は昭和60年10月測図 1:500 より路線別に縮刷したものである。

座 標 系 第三系
等高線間隔 1 m

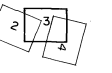


この地図は、建設省国土地理院長の承認を得て、同院所管の測量標及び測量成果(基準点)を使用して調製したものである。
(承認番号) 昭58. 中公第 83 号

益田市道路現況平面図(台帳図)

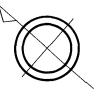
2012谷上遠田線 3/6

昭和六十年十月三十一日調製

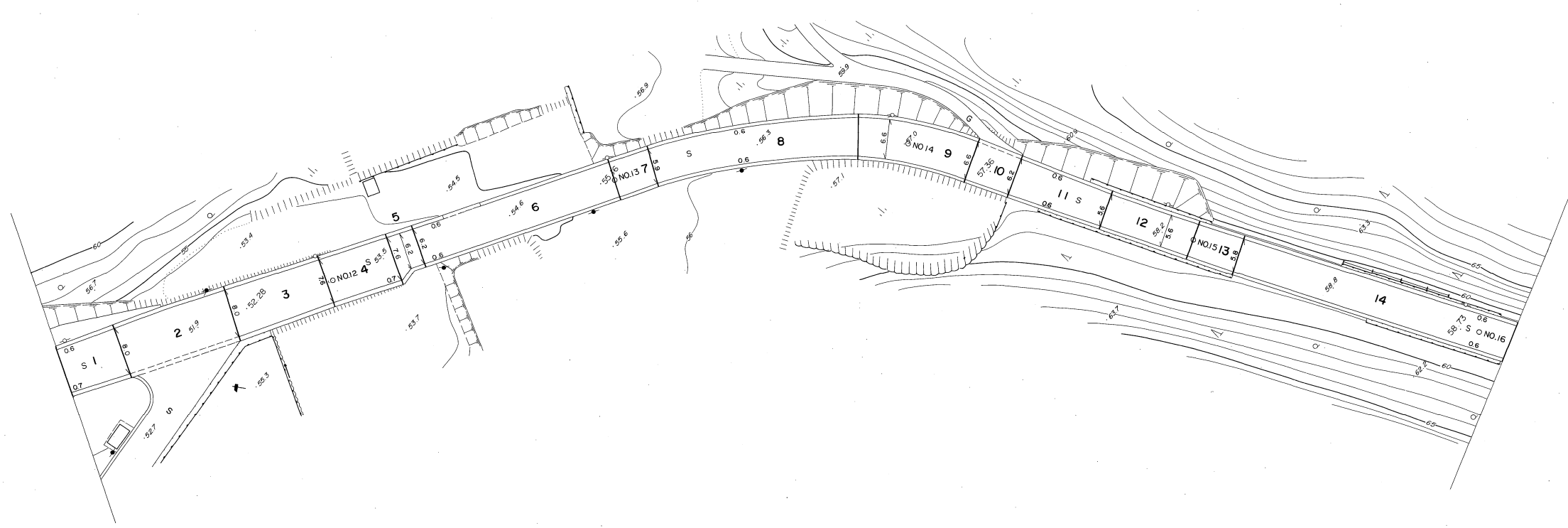


行政区画

島根県
益田市



遠田町



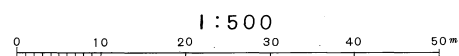
勾配	4.1%		4.4%		3.7%		2.4%		1.1%		2.4%	
幅員	7.4	7.6	5.9	6.6	5.6	5.8	5.9					
距離	553.0	600.0	650.0	700.0	750.0	800.0	805.5					
曲線	—											
路面	—											
	12		13		14		15		16			

株式会社バスコ調製

益
田
市

撮影 昭和 58 年 12 月
測図 昭和 60 年 10 月オートグラフ A7, ステレオプロッター A8
本図は昭和60年10月測図 1:500 より路線別に編纂したものである。

座標系 第三系
等高線間隔 1m



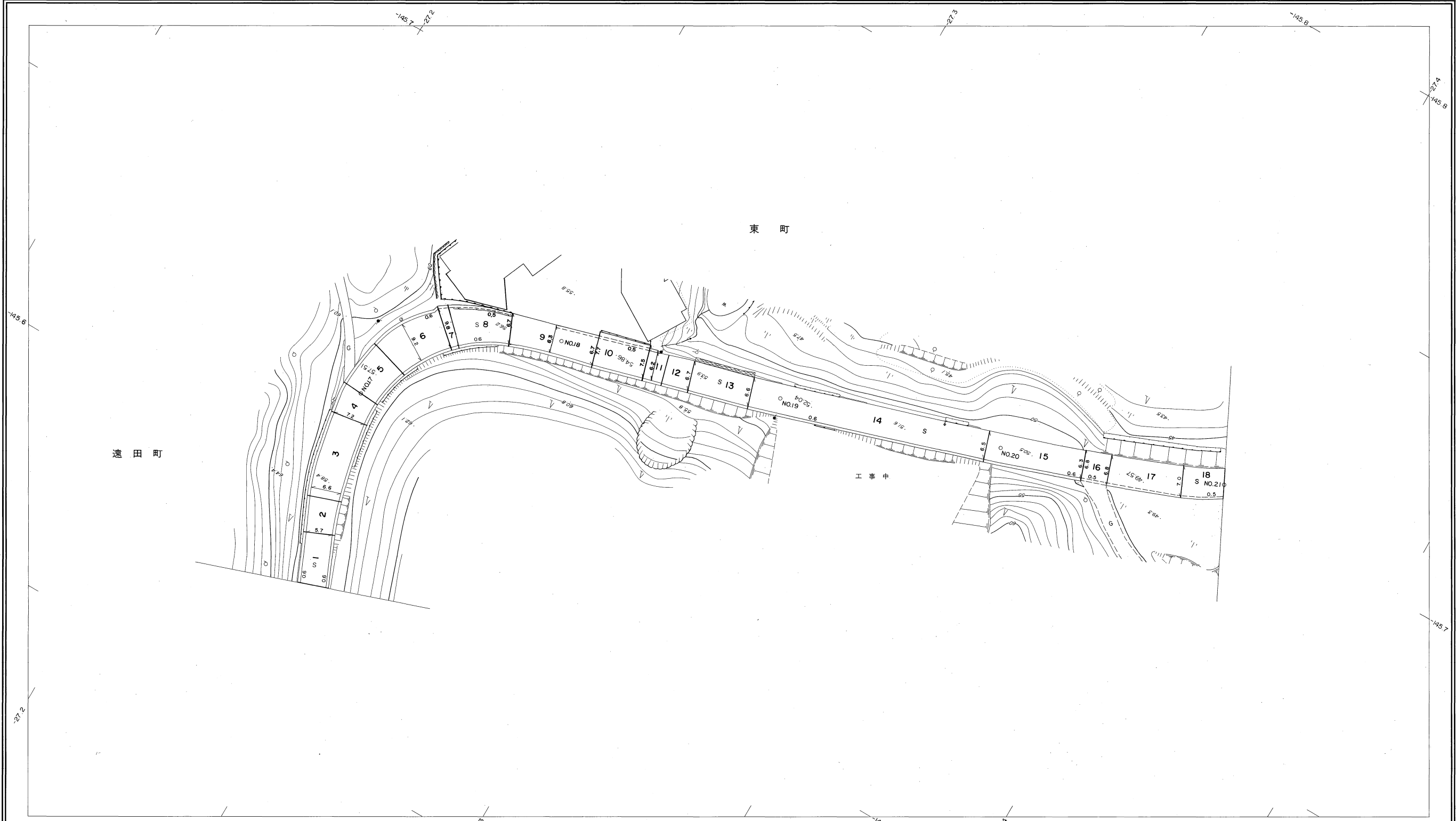
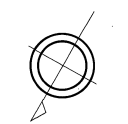
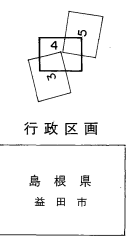
この地図は、建設省国土地理院長の承認を得て、同院所管の測量標及び測量成果(基準点)を使用して調製したものである。
(承認番号) 昭58. 中公第 83 号

益田市道路現況平面図(台帳図)

2012谷上遠田線 4/6

昭和六十一年十月三十一日調製
平成二十二年三月三十一日調製
平成二十三年三月三十一日調製

平成二十四年三月三十一日調製



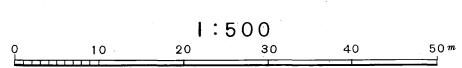
勾配	2.4%		2.9%		7.0%		3.1%		3.1%	
幅員	5.8	7.7	6.3	6.6	6.5	6.8				
距離	805.5	850.0	900.0	950.0	1000.0	1050.0				
曲線	R=25									
路面			S							
	17	18	19	20	21					

株式会社パスコ調製

益田市

撮影 昭和 58 年 12 月
測図 昭和 60 年 10 月オートグラフ A7, ステレオプロッター A8
本図は昭和 60 年 10 月測図 1:500 より路線別に編纂したものである。
修正 平成 22 年 3 月 修正 平成 24 年 3 月
修正 平成 23 年 3 月

座標系 第三系
等高線間隔 1m



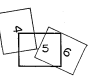
この地区は、建設省国土地理院長の承認を得て、同院所管の測量標及び測量成果(基準点)を使用して調製したものである。
(承認番号) 昭 58. 中公第 83 号

益田市道路現況平面図(台帳図)

2012谷上遠田線 5/6

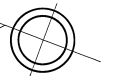
昭和六十年十月三十一日調製
平成十三年三月三十一日調製
平成二十四年三月三十一日調製

平成二十八年三月三十一日調製
平成二十九年三月三十一日調製



行政区画

島根県
益田市



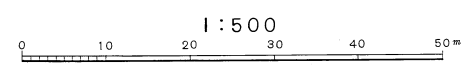
勾配	3.6%		5.0%		5.0%		3.1%		6.2%		3.6%	
幅員	6.8		6.3		6.8		6.7		6.8		6.0	
距離	1050.0		1100.0		1150.0		1200.0		1250.0		1300.0	
曲線			R=15				R=20					
路面			S									
	21	22	23	24	25	26						

株式会社バスコ調製

益田市

撮影 昭和58年12月
測図 昭和60年10月オートグラフA7、ステレオプロッターA8
本図は昭和60年10月測図1:500より詳細別に縮刷したものである。
修正 平成13年3月 修正 平成28年3月
修正 平成24年3月 修正 平成29年3月

座標系 第三系
等高線間隔 1m

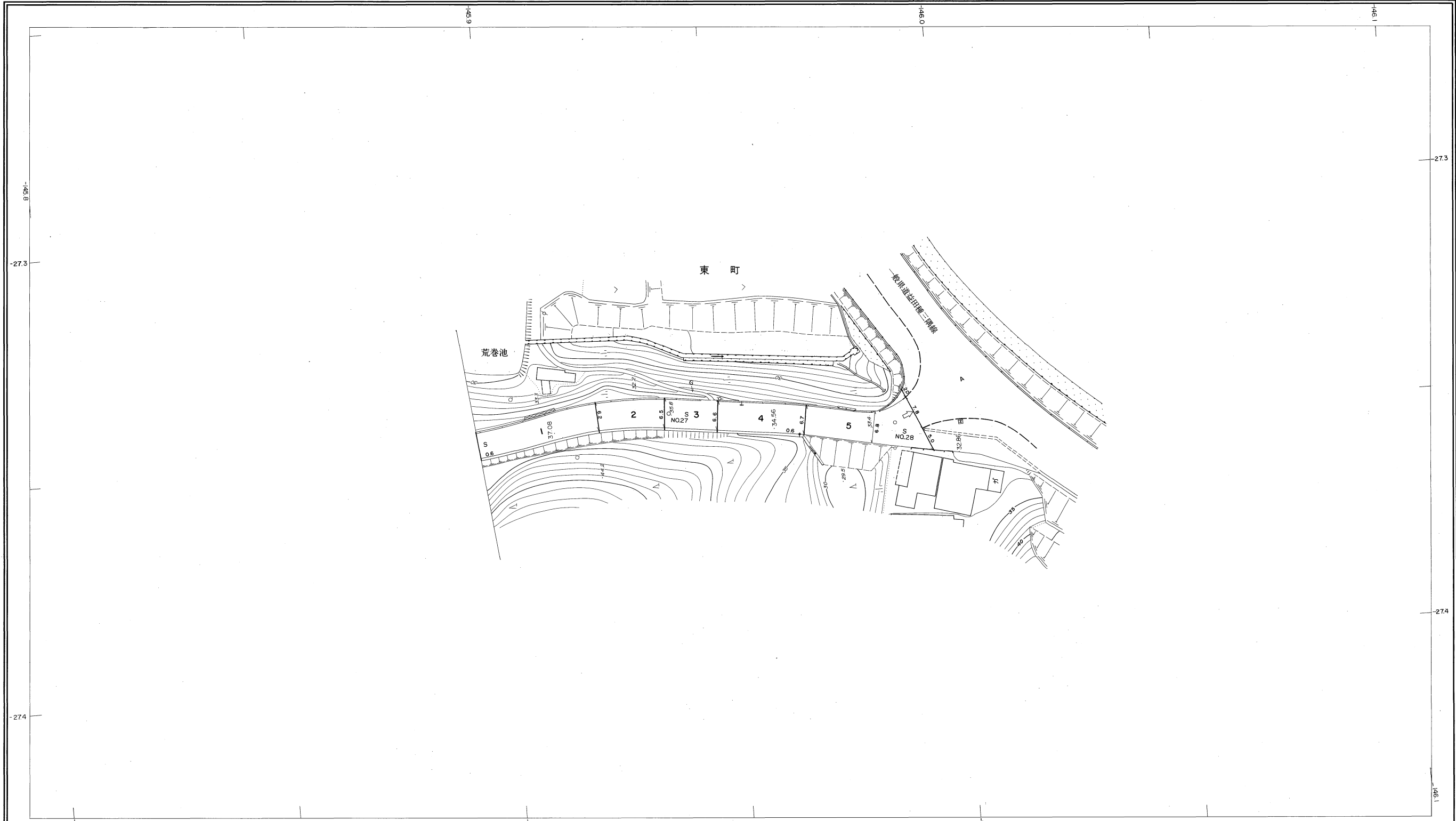
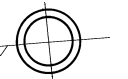
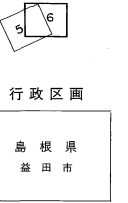


この地図は、建設省国土地理院長の承認を得て、同院所管の測量標及び測量成果(基準点)を使用して調製したものである。
(承認番号)昭58.中公第83号

益田市道路現況平面図(台帳図)

2012谷上遠田線 6/6

昭和六十年十月三十一日調製
平成二十五年三月三十一日調製



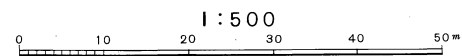
勾配	4.8%	5.1%	2.7%
幅員	6.0	6.5	11.0
距離	1307.0	1350.0	1400.0
曲線			1404.8
路面		S	28

株式会社
パスコ調製

益
田
市

撮影 昭和58年12月
測図 昭和60年10月オートグラフA7、ステレオプロッターA8
本図は昭和60年10月測図1:500より路線別に編纂したものである。
修正 平成25年3月

座標系 第三系
等高線間隔 1m



この地区は、建設省国土地理院長の承認を得て、同院所管の測量標及び測量成果(基準点)を使用して調製したものである。
(承認番号) 昭58、中公第 83 号