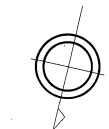


益田市道路現況平面図(台帳図)

2015大屋形岩倉線 1/9

昭和六十年十月三十一日調製

行政区画
島根県
益田市



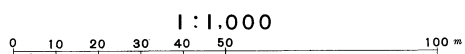
勾配	4.4%		6.0%		2.4%		1.6%		4.2%		4.4%		4.4%		4.2%		4.6%		6.0%	
幅員	5.5	5.6	4.5	5.2	4.4	4.3	4.4	5.4	4.8	4.3	5.0									
距離	0.0	50.0	100.0	150.0	200.0	250.0	300.0	350.0	400.0	450.0	465.5									
曲線																				
路面	S																			

株式会社バスコ調製

益
田
市

撮影 昭和59年5月
測図 昭和60年10月オートグラフA7、ステレオプロッターA8

座標系 第三系
等高線間隔 1m

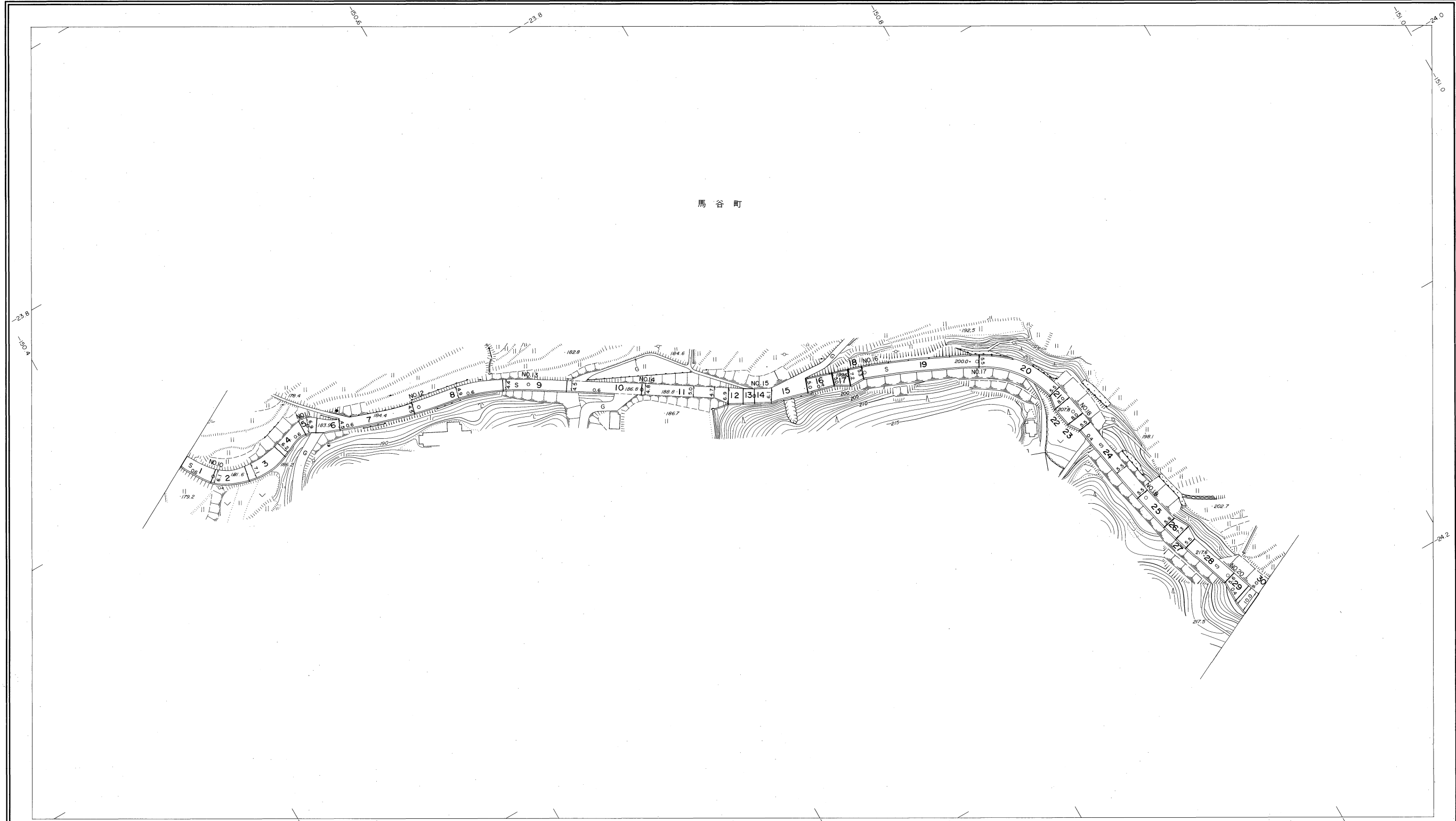
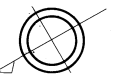
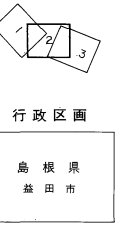


この地図は、建設省国土地理院長の承認を得て、同院所管の測量標及び測量成果(基準点)を使用して調製したものである。
(承認番号) 昭58. 中公第 83 号

益田市道路現況平面図(台帳図)

2015大屋形岩倉線 2/9

昭和六十年十月三十一日調製
 平成五年三月三十一日調製
 平成十二年三月三十一日調製
 平成十三年三月三十一日調製



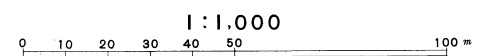
勾配	6.0% 6.8% 1.6% 1.4% 4.6% 8.0% 17.6% 0.8% 15.6% 9.8% 9.8% 0.4%																			
幅員	5.0	6.0	6.9	4.5	4.4	4.8	6.1	5.3	5.5	8.0	5.5	5.6	10.0							
距離	485.5	500.0	550.0	600.0	650.0	700.0	750.0	800.0	850.0	900.0	950.0	1000.0	1016.0							
曲線	R=15																			
路面	S																			
	10	11	12	13	14	15	16	17	18	19	20									

株式会社バスコ調製

益田市

撮影 昭和59年5月
 測図 昭和60年10月オートグラフA7, ステレオプロッターA8
 修正 平成5年3月
 修正 平成12年3月
 修正 平成13年3月

座標系 第三系
 等高線間隔 1m

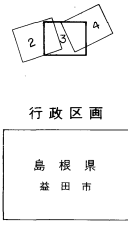


この地図は、建設省国土地理院長の承認を得て、同院所管の測量標及び測量成果(基準点)を使用して調製したものである。
 (承認番号)昭58.中公第83号

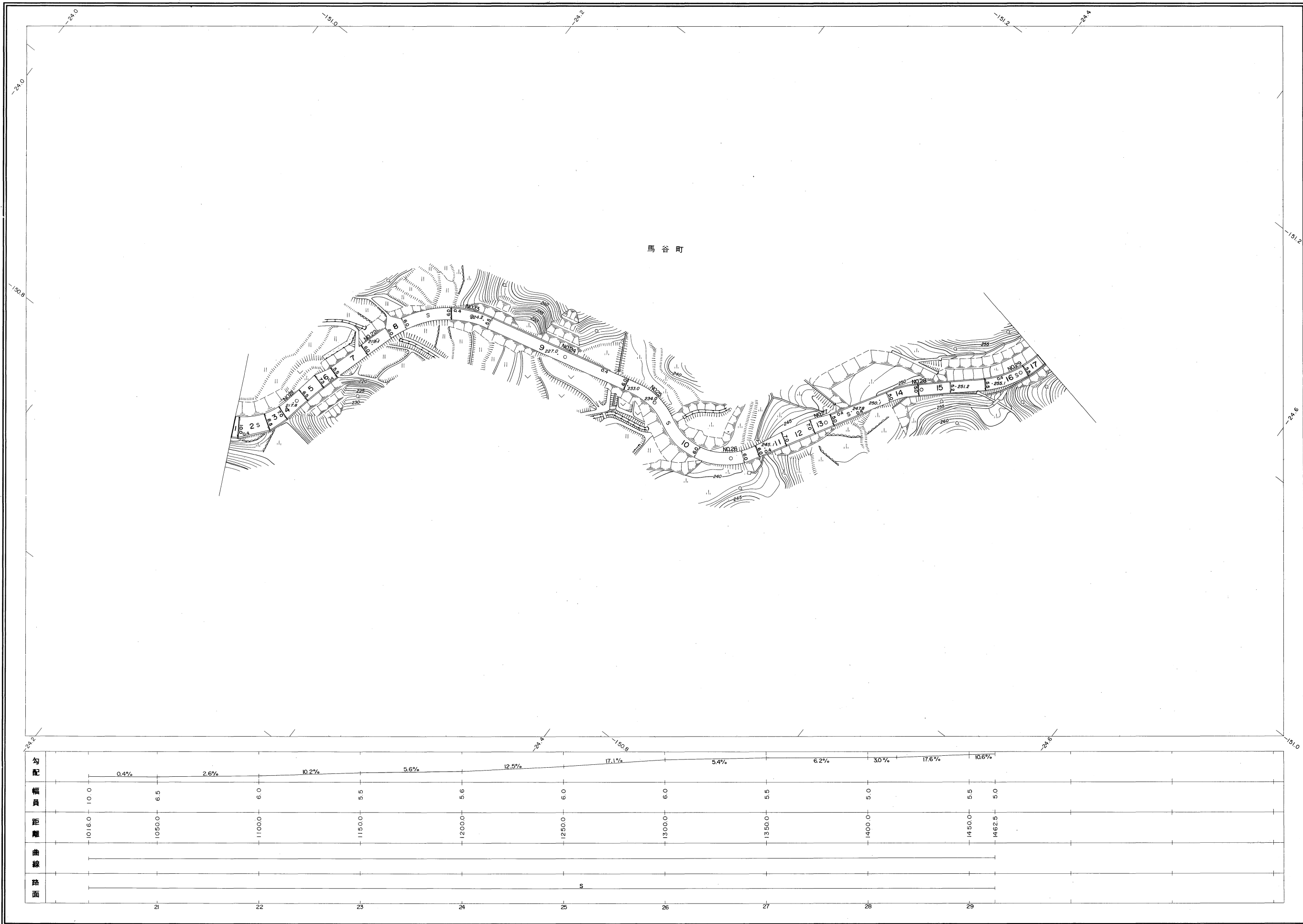
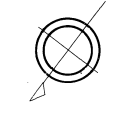
益田市道路現況平面図(台帳図)

2015大屋形岩倉線 3/9

昭和六十年十月三十一日調製
平成五年三月三十一日調製



行政区画
島根県
益田市

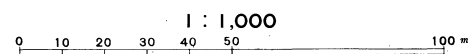


株式会社パスコ調製

益
田
市

撮影 昭和59年5月
測図 昭和60年10月オートグラフA7、ステレオプロッターA8
修正 平成5年3月

座標系 第三系
等高線間隔 1m



この地区は、建設省国土地理院長の承認を得て、同院所管の測量標及び測量成果(基準点)を使用して調製したものである。
(承認番号) 昭58. 中公第 83 号

益田市道路現況平面図(台帳図)

2015大屋形岩倉線 4/9

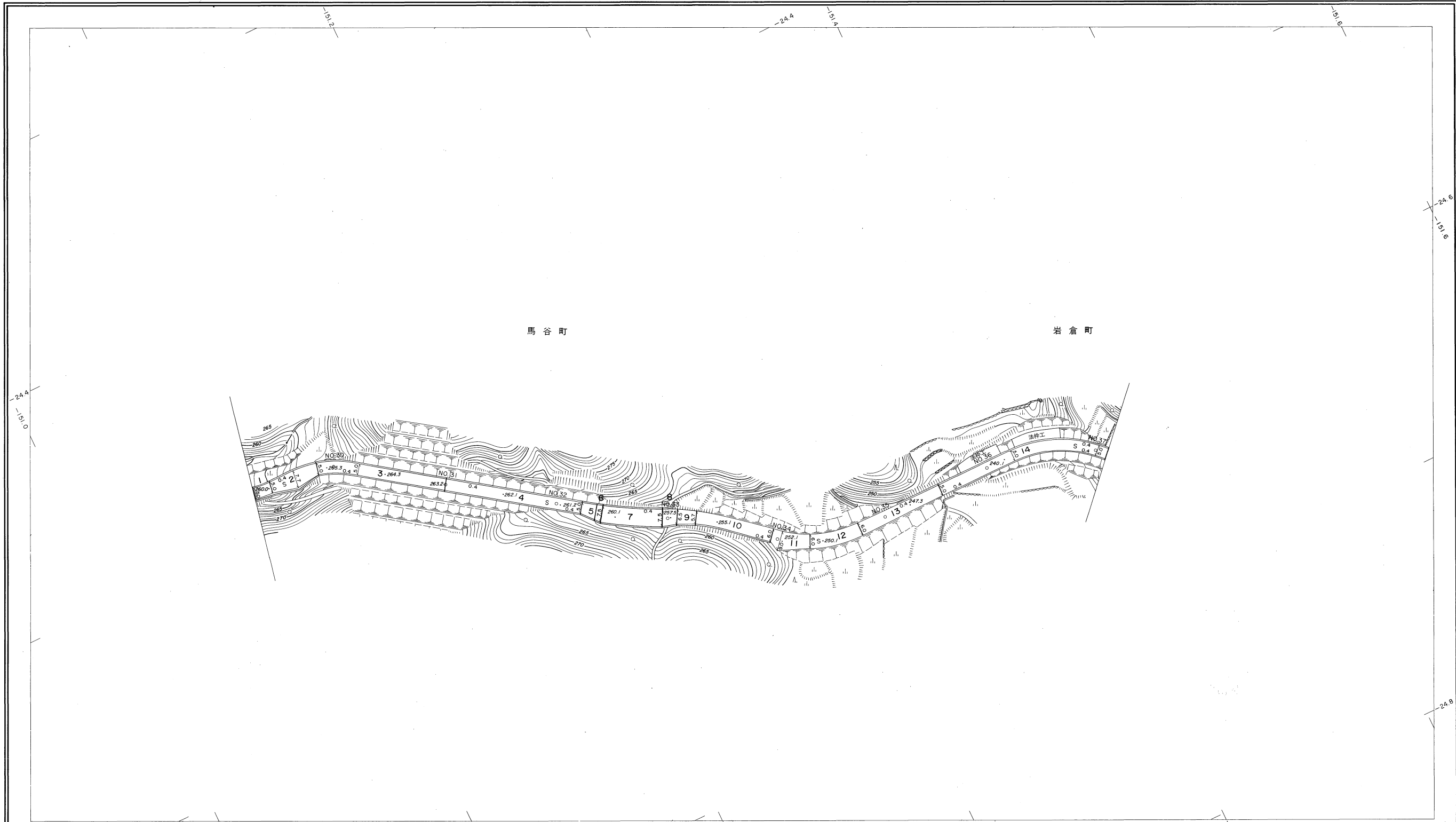
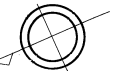
昭和六十年十月三十一日調製
平成五年三月三十一日調製
平成十一年三月三十一日調製

平成十二年三月三十一日調製



行政区画

島根県
益田市



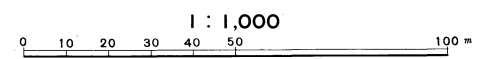
勾配	10.6%	1.1%	4.0%	4.0%	10.8%	10.8%	9.6%	14.4%	6.6%
幅員	5.0	5.0	5.0	5.0	7.3	8.5	5.0	5.0	5.0
距離	1462.5	1500.0	1550.0	1600.0	1650.0	1700.0	1750.0	1800.0	1850.0
曲線	—								
路面	—								
	30	31	32	33	34	35	36	37	

株式会社バスコ調製

益
田
市

撮影 昭和59年5月
測図 昭和60年10月
修正 平成5年3月
修正 平成11年3月
修正 平成12年3月

座標系 第三系
等高線間隔 1m



この地図は、建設省国土地理院長の承認を得て、同院所管の測量標及び測量成果(基準点)を使用して調製したものである。
(承認番号)昭58.中公第83号

益田市道路現況平面図(台帳図)

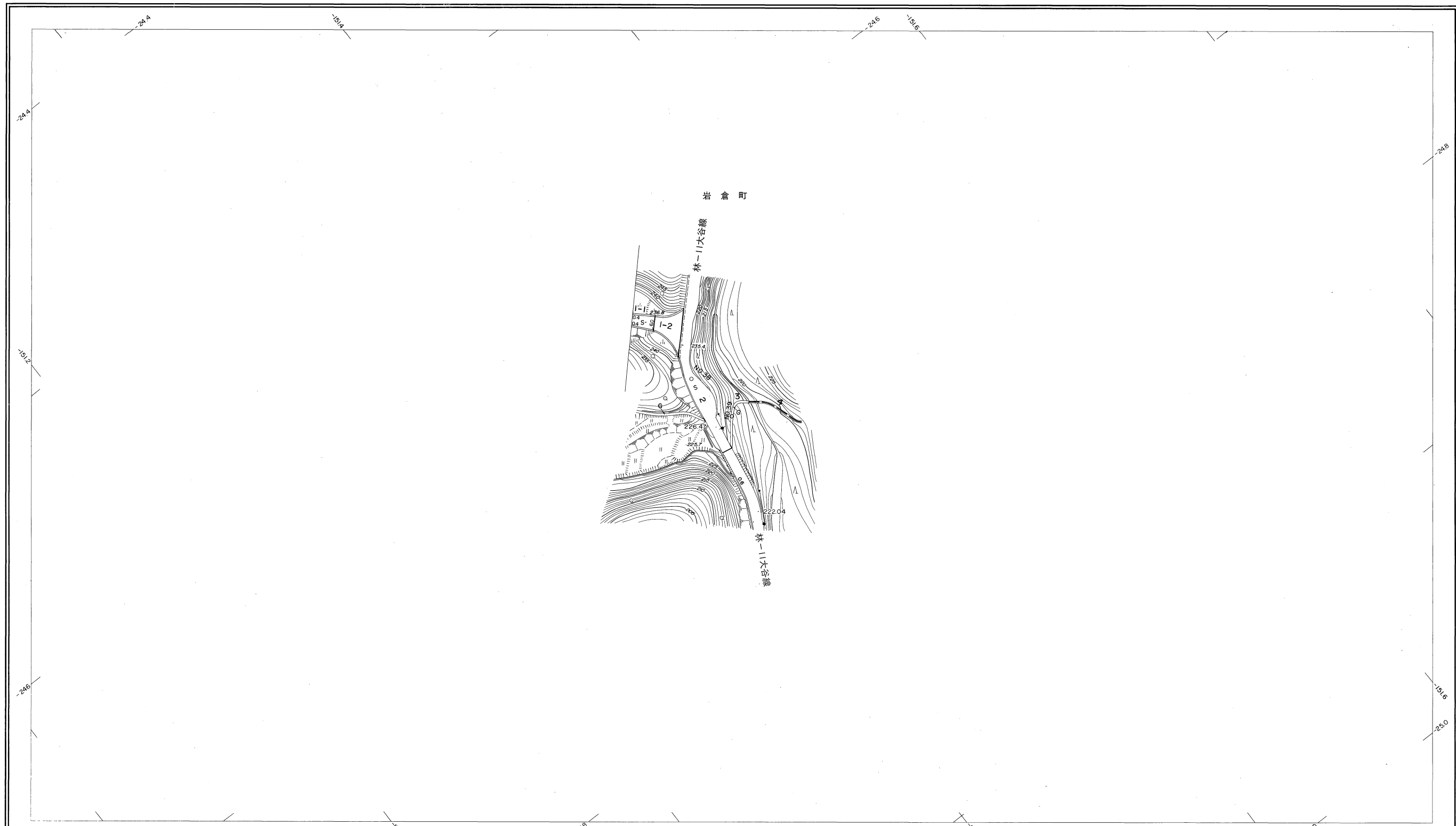
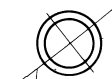
2015大屋形岩倉線 5/9

昭和六十年十月三十一日調製
昭和六十一年三月三十一日調製
平成五年三月三十一日調製

4 5

行政区画

高根県
益田市



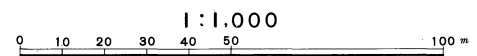
勾配	5.5% 32.8% 32.8% 32.8%			
幅員	5.0	8.6	1.0	1.0
距離	1855.0	1900.0	1950.0	1962.2
曲線	[Diagram showing curve segments]			
路面	5 6			
	39		39	

株式会社バスコ調製

益
田
市

撮影 昭和 59 年 5 月
測図 昭和 60 年 10 月 オートグラフ A7, ステレオプロッター A8
修正 昭和 61 年 4 月
修正 平成 5 年 3 月

座標系 第三系
等高線間隔 1 m



この地図は、建設省国土地理院長の承認を得て、同院所管の測量標及び測量成果(基準点)を使用して調製したものである。
(承認番号) 昭58. 中公第 83 号

益田市道路現況平面図(台帳図)

2015大屋形岩倉線 6/9

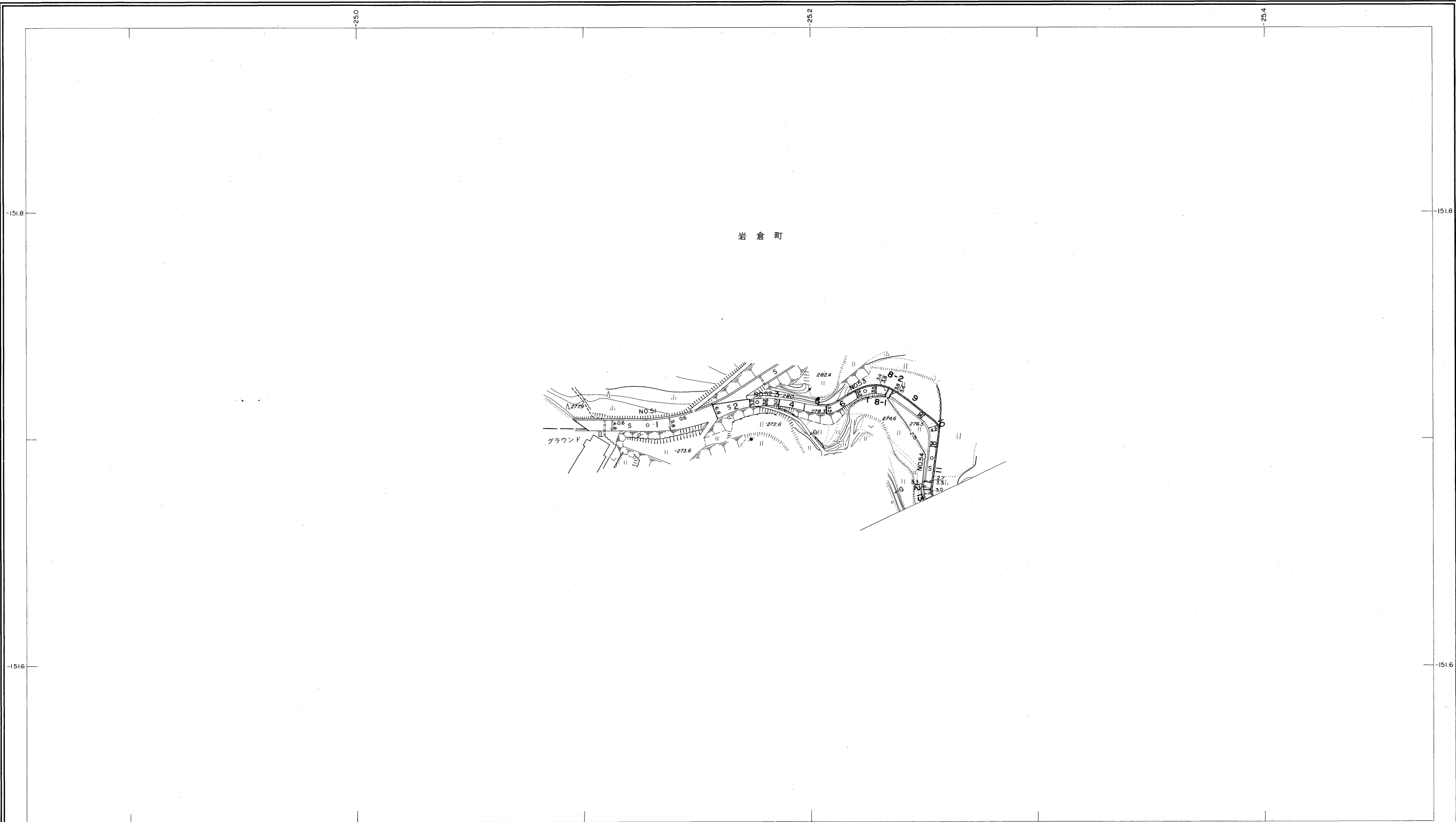
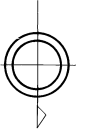
昭和六十年十月三十一日調製
 昭和六十一年三月三十一日調製
 平成五年三月三十一日調製
 平成十一年三月三十一日調製

平成二十二年三月三十一日調製
 平成二十四年三月三十一日調製



行政区画

島根県
益田市



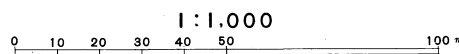
勾配	2.6% 3.2% 2.5% 5.0% 1.4% 4.0% 4.0%					
幅員	2.8	5.0	3.2	3.4	3.0	3.0
距離	2623.1 (2644.3)	2550.0	2600.0	2650.0	2700.0	2676.3 (2680.4)
曲線			R=20	R=15	R=10	R=10
路面	S					
	51	52	53	54		

株式会社バスコ調製

益田市

撮影 昭和59年5月
 測図 昭和60年10月オートグラフA7、ステレオプロッターA8
 修正 昭和61年4月
 修正 平成11年3月
 修正 平成22年3月
 修正 平成24年3月

座標系 第三系
 等高線間隔 1m



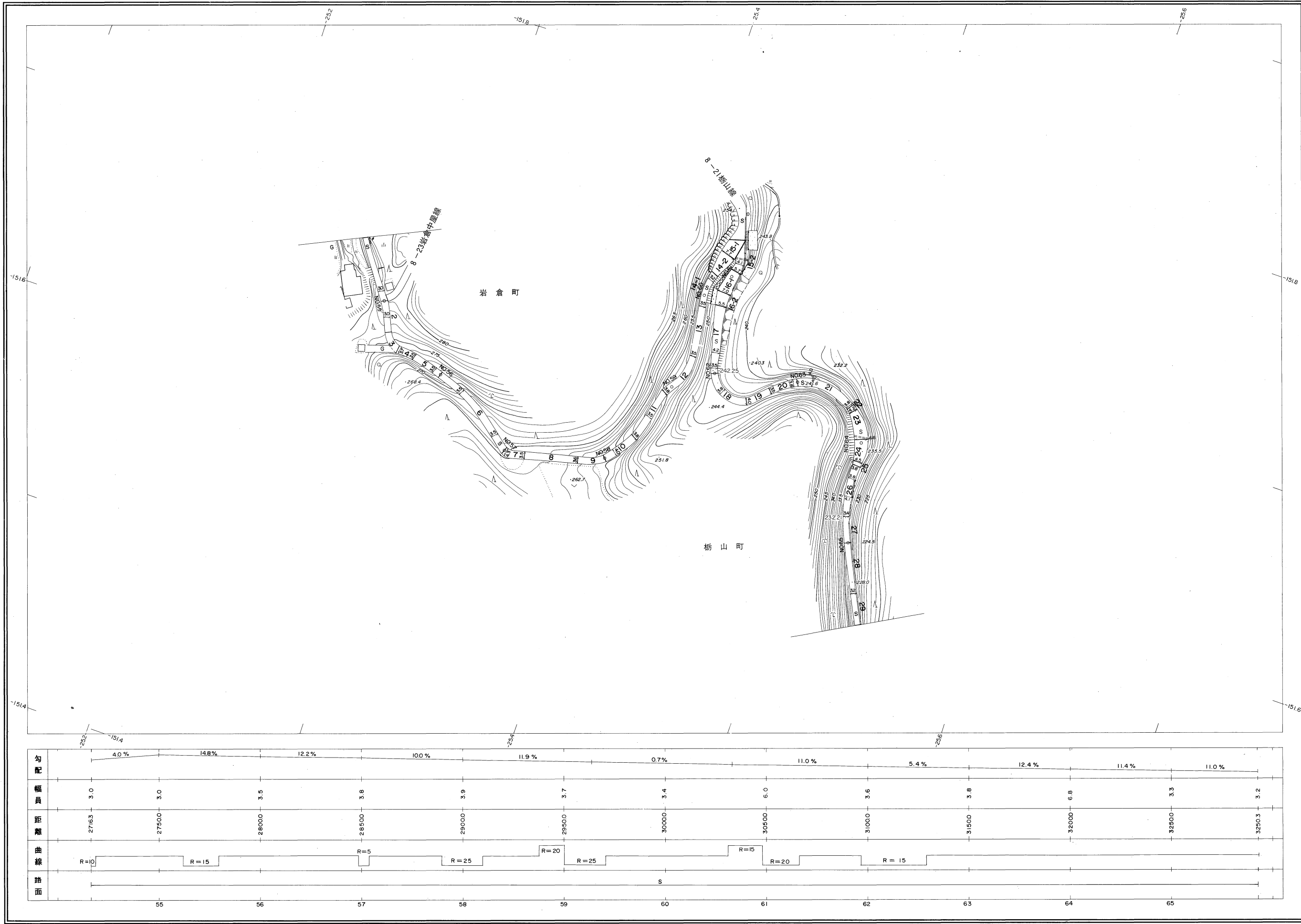
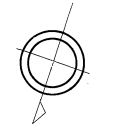
この地図は、建設省国土地理院長の承認を得て、同院所管の測量標及び測量成果(基準点)を使用して調製したものである。
 (承認番号) 8858、中公第 83 号

益田市道路現況平面図(台帳図)

2015大屋形岩倉線 7/9

昭和六十年十月三十一日調製
 昭和六十一年三月三十一日調製
 平成元年三月三十一日調製
 平成五年三月三十一日調製

平成八年三月三十一日調製
 平成十一年三月三十一日調製
 平成十三年三月三十一日調製



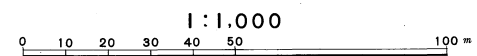
勾配	4.0%	14.8%	12.2%	10.0%	11.9%	0.7%	11.0%	5.4%	12.4%	11.4%	11.0%		
幅員	3.0	3.0	3.5	3.8	3.9	3.7	3.4	6.0	3.6	3.8	3.3	3.2	
距離	2763	27500	28000	28500	29000	29500	30000	30500	31000	31500	32000	32500	32503
曲線	R=10	R=15	R=5	R=25	R=20	R=25	R=15	R=20	R=15				
路面	S												
	55	56	57	58	59	60	61	62	63	64	65		

株式会社バスコ調製

益田市

撮影 昭和59年5月
 測図 昭和60年10月オートグラフA7, ステレオプロッターA8
 修正 昭和61年4月 修正 平成13年3月
 修正 平成元年3月
 修正 平成8年3月
 修正 平成11年3月

座標系 第三系
 等高線間隔 1m



この地図は、建設省国土地理院長の承認を得て、同院所管の測量標及び測量成果(基準点)を使用して調製したものである。
 (承認番号) 昭58. 中公第 83 号

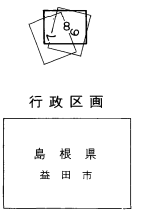
益田市道路現況平面図(台帳図)

2015大屋形岩倉線 8/9

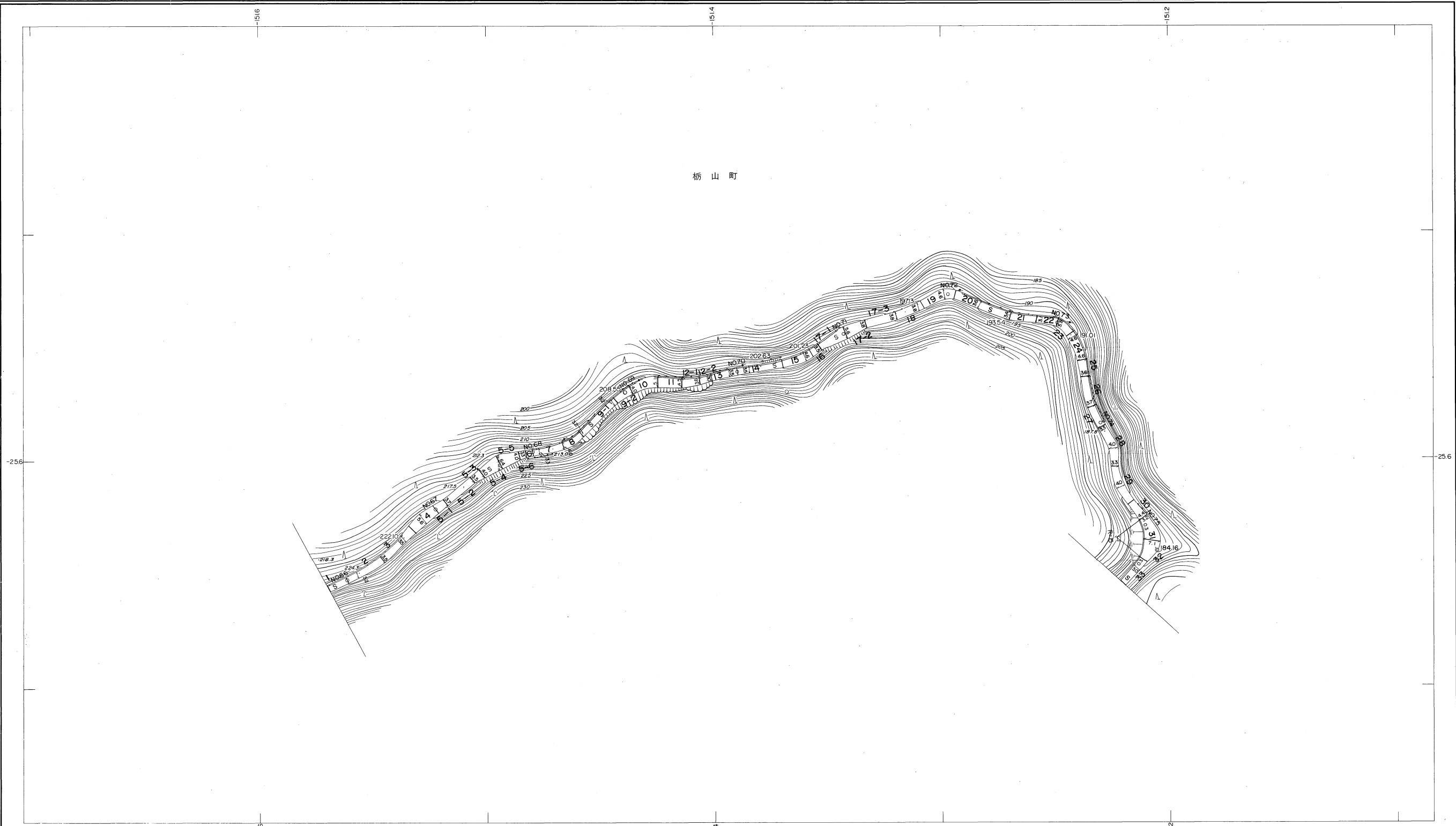
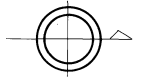
昭和六十年十月三十一日調製
 昭和六十年三月三十一日調製
 平成元年三月三十一日調製
 平成二年三月三十一日調製

平成三年三月三十一日調製
 平成五年三月三十一日調製
 平成十一年三月三十一日調製
 平成十二年三月三十一日調製

平成十四年三月三十一日調製



行政区画
 島根県
 益田市



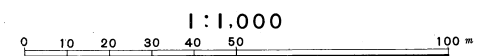
勾配	11.0%	10.9%	11.0%	10.2%	9.6%	8.4%	2.0%	8.6%	8.0%	6.8%	6.6%	
幅員	3.2	3.2	4.5	3.3	3.8	3.5	5.6	4.6	3.8	3.4	4.0	3.2
距離	3290.3	3300	3350	3400	3450	3500	3550	3600	3650	3700	3750	3741.3
曲線				R=20				R=15	R=20		R=15	
路面						S						
	66	67	68	69	70	71	72	73	74	75		

株式会社バスコ調製

益田市

撮影 昭和59年5月
 測図 昭和60年10月
 修正 昭和61年4月
 修正 平成元年3月
 修正 平成2年3月
 修正 平成3年3月

座標系 第三系
 等高線間隔 1m



この地図は、建設省国土院院長の承認を得て、同院所管の測量標及び測量成果(基準点)を使用して調製したものである。
 (承認番号)昭58.中公第83号

益田市道路現況平面図(台帳図)

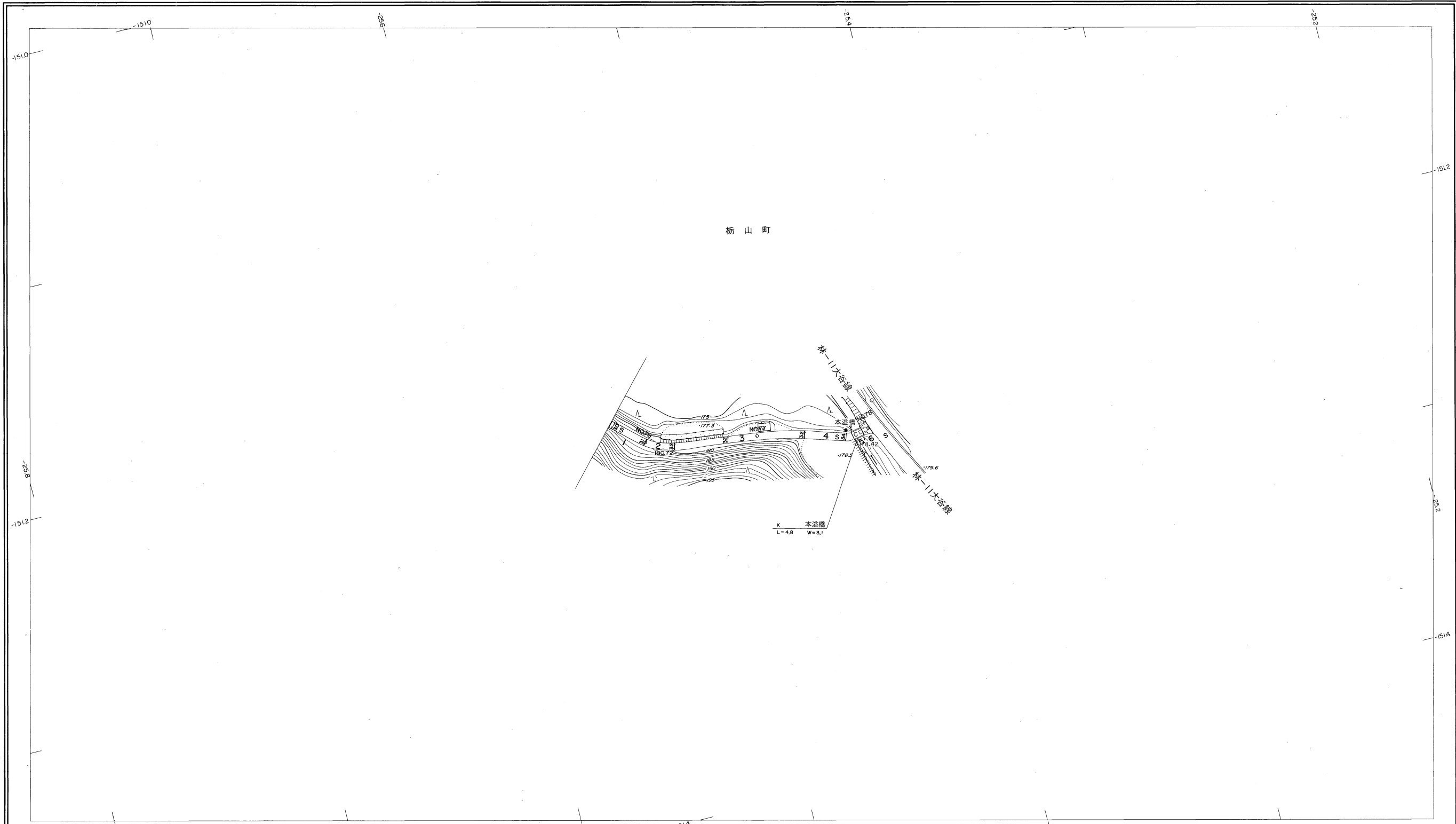
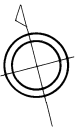
2015大屋形岩倉線 9/9

昭和六十年十月三十一日調製
平成五年三月三十一日調製



行政区画

島根県
益田市



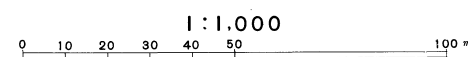
勾配	6.6%	3.6%	1.8%	
幅員	3.0	3.1	3.2	6.0
距離	3781.3	38000	38500	38600
曲線				R=15
路面		S		C, S ₁
	76	77	78	

株式会社バスコ調製

益
田
市

撮影 昭和59年5月
測図 昭和60年10月オートグラフA7、ステレオプロッターA8
修正 昭和61年4月

座標系 第三系
等高線間隔 1m



この地図は、建設省国土地理院長の承認を得て、同院所管の測量標及び測量成果(基準点)を使用して調製したものである。
(承認番号) 昭58、中公第 83 号