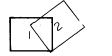


益田市道路現況平面図(台帳図)

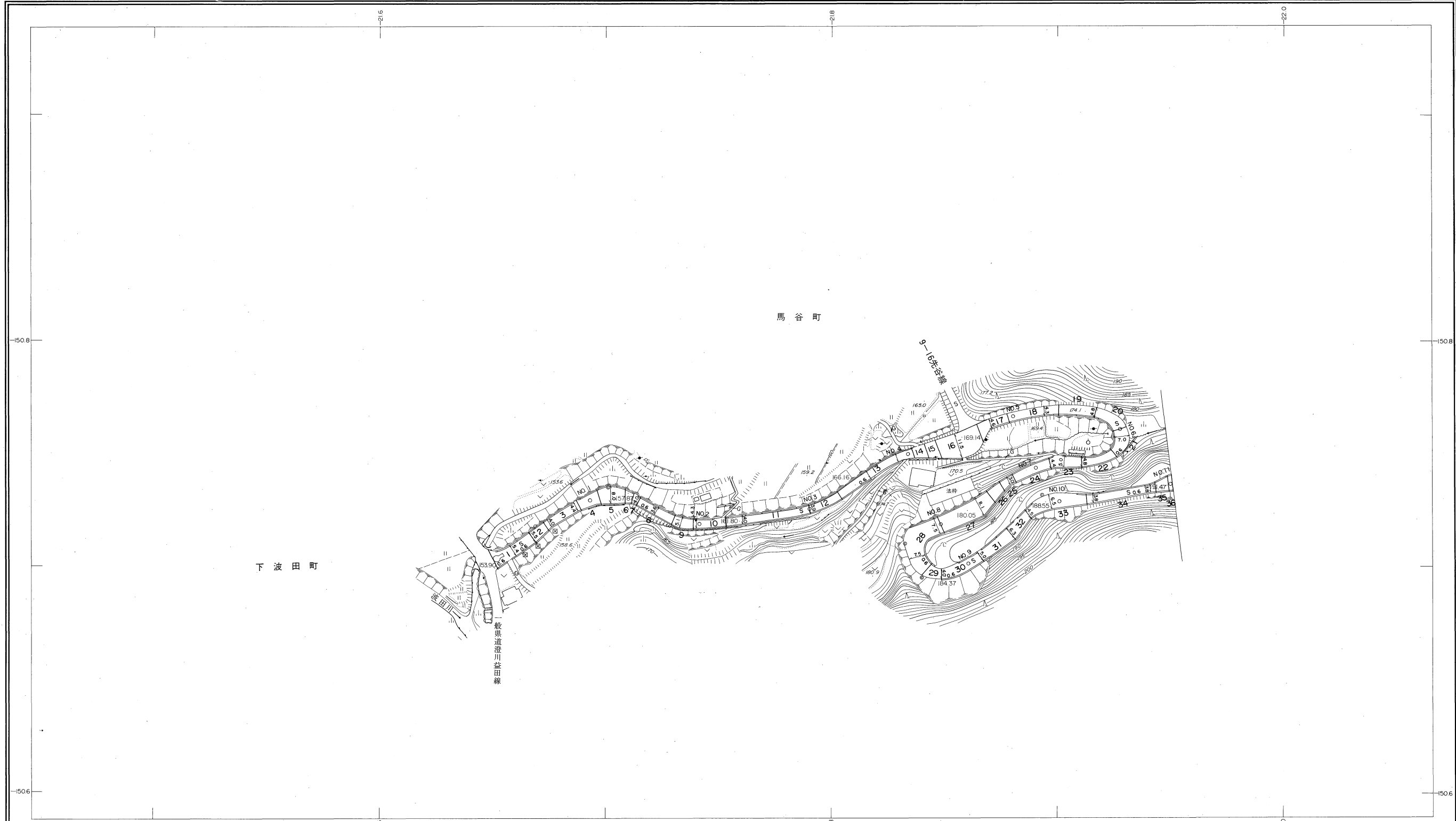
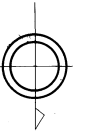
2016下波田馬谷線 1/5

昭和六十一年十月三十一日調製
 平成十一年三月三十一日調製
 平成十六年三月三十一日調製
 平成十九年三月三十一日調製



行政区画

島根県
 益田市



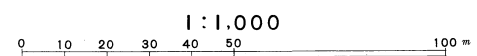
勾配	3.7%		8.1%		7.6%		7.0%		5.0%		9.8%		4.4%		5.3%		8.1%		7.2%		3.6%		9.0%	
幅員	5.4		5.5		4.2		3.9		4.2		4.4		6.3		4.3		7.5		5.0		6.4		6.8	
距離	0.0		50.0		100.0		150.0		200.0		250.0		300.0		350.0		400.0		450.0		500.0		550.0	
曲線			R=25								R=10						R=10		R=25		R=20			
路面											S													
	1		2		3		4		5		6		7		8		9		10		11			

株式会社バスコ調製

益田市

撮影 昭和 59 年 5 月
 測図 昭和 60 年 10 月オートグラフ A7, ステレオプロッター A8
 修正 平成 11 年 3 月
 修正 平成 16 年 3 月
 修正 平成 19 年 3 月

座標系 第三系
 等高線間隔 1m

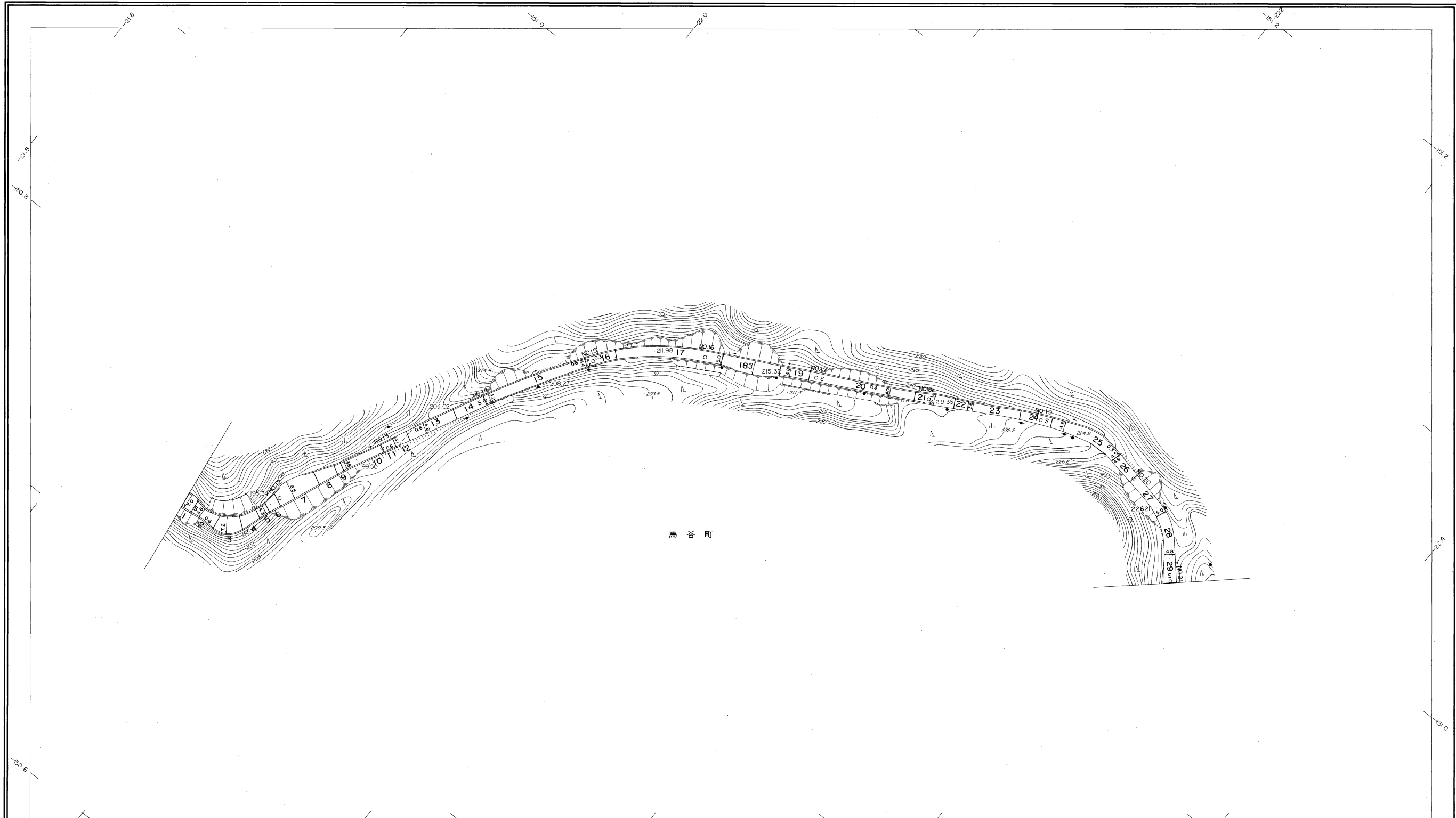
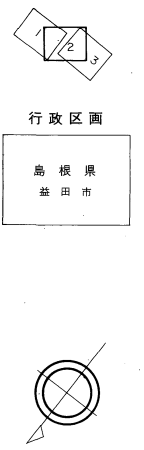


この地図は、建設省国土地理院長の承認を得て、同院所管の測量標及び測量成果(基準点)を使用して調製したものである。
 (承認番号) 昭58. 中公第 83 号

益田市道路現況平面図(台帳図)

2016下波田馬谷線 2/5

昭和六十年十月三十一日調製



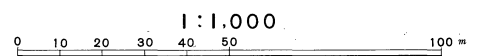
馬谷町

勾配	9.0%																				
幅員	7.0	7.0	4.0	4.2	4.5	5.0	4.4	5.1	4.2	4.9	7.5										
距離	551.0	600.0	650.0	700.0	750.0	800.0	850.0	900.0	950.0	1000.0	1050.0										
曲線	R=15																				
路面	S																				
	12	13	14	15	16	17	18	19	20	21											

株式会社パスコ調製

益田市

撮影 昭和 59 年 5 月
測図 昭和 60 年 10 月オートグラフ A7, ステレオプロッター A8
座標系 第三系
等高線間隔 1 m

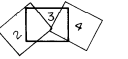


この地図は、建設省国土院院長の承認を得て、同院所管の測量標及び測量成果(基準点)を使用して調製したものである。
(承認番号)昭58.中公第 83 号

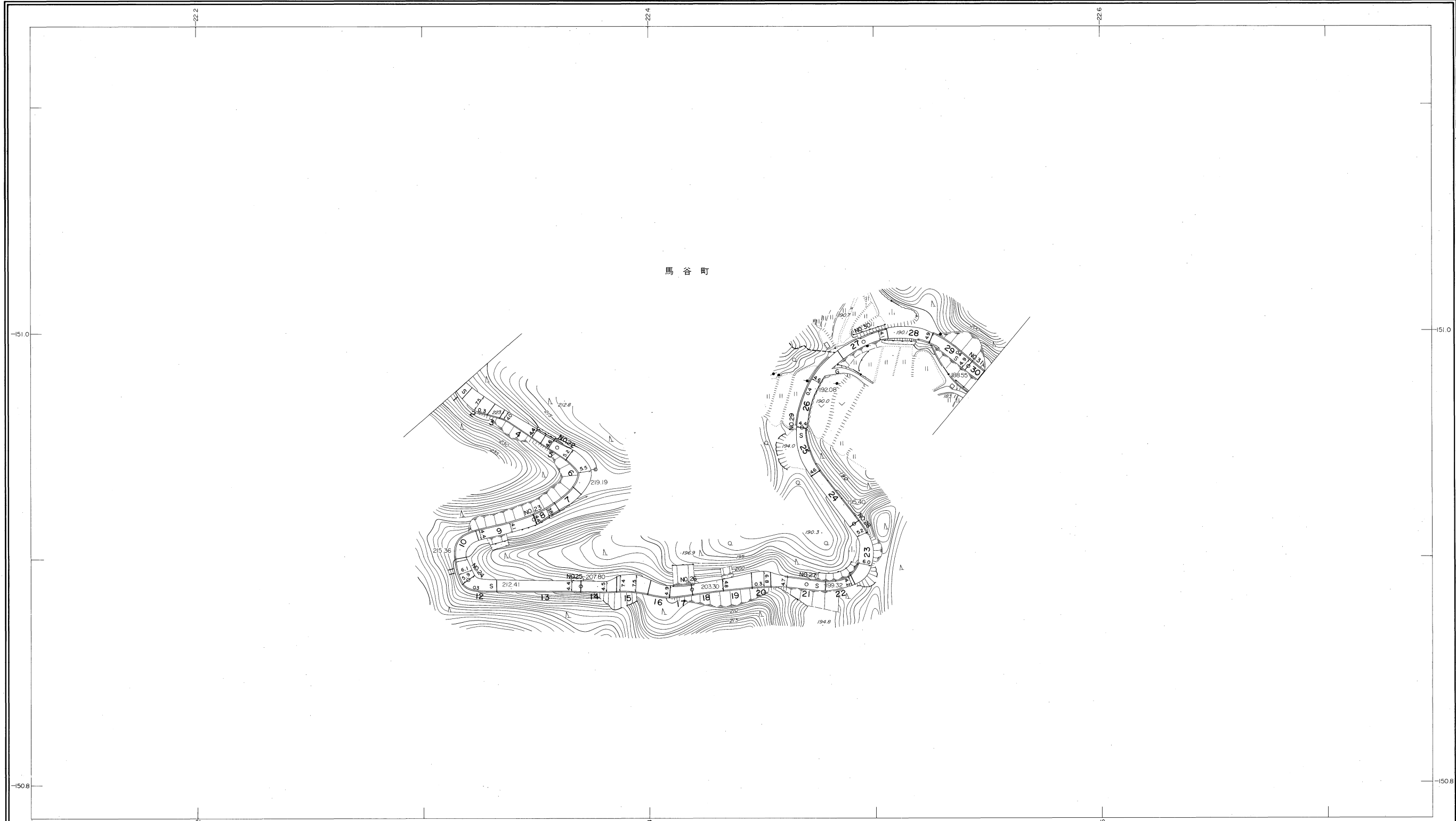
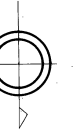
益田市道路現況平面図(台帳図)

2016下波田馬谷線 3/5

昭和六十一年十月三十一日調製
平成二十三年三月三十一日調製



行政区画
島根県
益田市



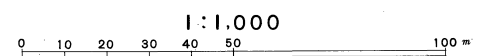
勾配	6.8%	7.2%	6.4%	11.2%	8.8%	8.2%	7.6%	7.0%	4.0%	4.4%	4.0%	
幅員	5.8	4.7	4.4	5.9	4.4	4.8	4.5	5.0	4.4	4.3	4.9	4.5
距離	1051.0	1100.0	1150.0	1200.0	1250.0	1300.0	1350.0	1400.0	1450.0	1500.0	1550.0	1557.3
曲線		R=10		R=10	R=10			R=15				
路面						S						
	22	23	24	25	26	27	28	29	30	31		

株式会社バスコ調製

益田市

撮影 昭和59年5月
測図 昭和60年10月オートグラフA7、ステレオプロッターA8
修正 平成11年3月
修正 平成23年3月

座標系 第三系
等高線間隔 1m

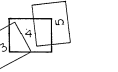


この地図は、建設省国土地理院長の承認を得て、同院所管の測量標及び測量成果(基準点)を使用して調製したものである。
(承認番号) 昭58. 中公第 83 号

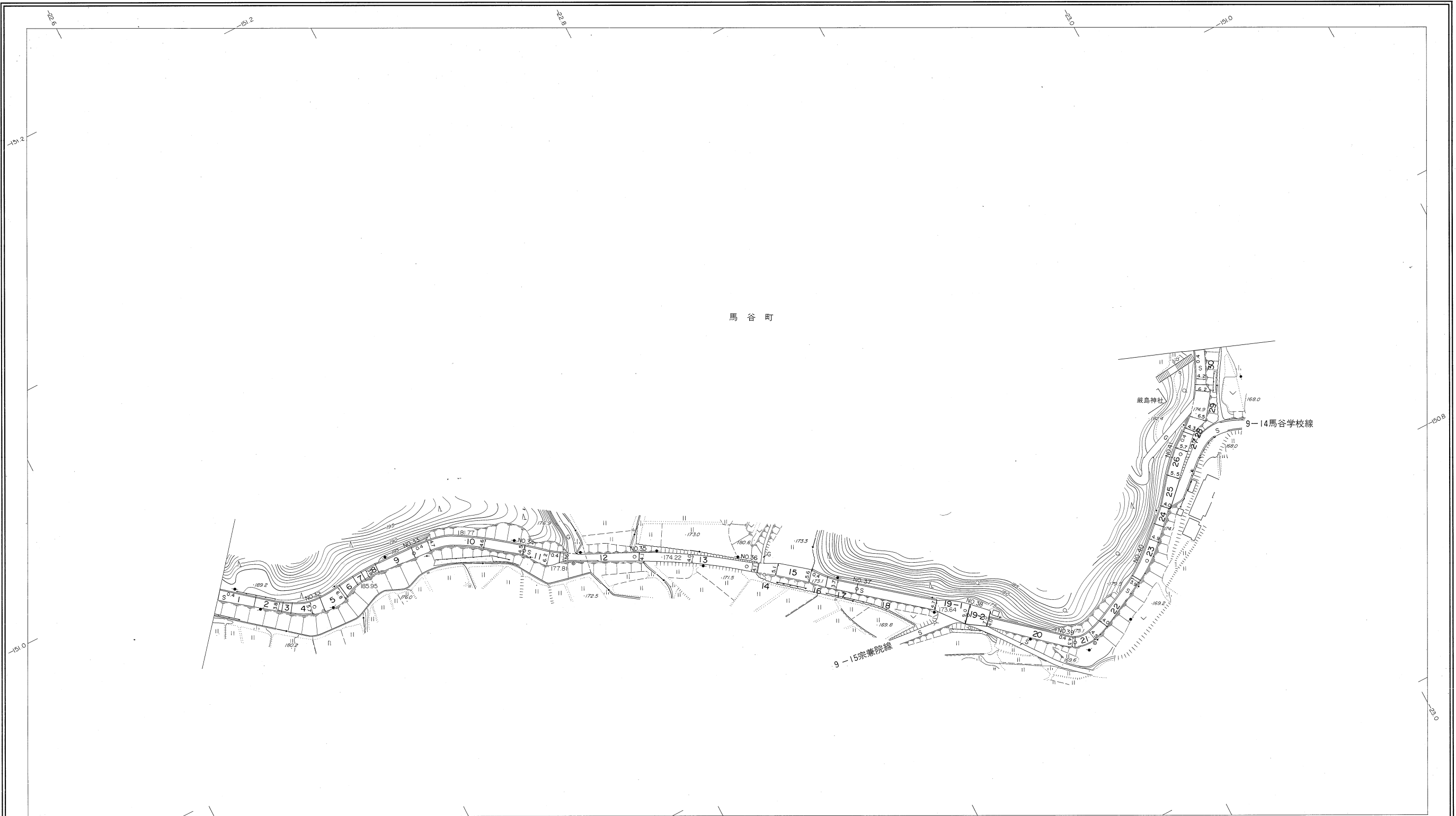
益田市道路現況平面図(台帳図)

昭和六十年十月三十一日調製
 平成三年三月三十一日調製
 平成十七年三月三十一日調製
 平成十九年三月三十一日調製

平成二十八年三月三十一日調製



行政区画
 島根県
 益田市

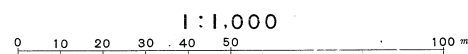


勾配	4.0%	5.6%	9.2%	8.4%	3.2%	1.3%	0.9%	2.5%	1.9%	0.6%	3.2%
幅員	4.5	6.0	4.5	4.5	3.9	4.1	4.0	9.0	4.3	4.6	4.2
距離	1557.3	1600.0	1650.0	1700.0	1750.0	1800.0	1850.0	1900.0	1950.0	2000.0	2050.0
曲線									R=15		
路面						S					
	32	33	34	35	36	37	38	39	40	41	

株式会社パスコ調製

接 影 昭和 59 年 5 月
 測 図 昭和 60 年 10 月 オートグラフ A7, ステレオプロッター A8
 修 正 平成 3 年 3 月
 修 正 平成 17 年 3 月
 修 正 平成 19 年 3 月
 修 正 平成 28 年 3 月

座 標 系 第三系
 等高線間隔 1m



この地図は、建設省国土地理院長の承認を得て、同院所管の測量標及び測量成果(基準点)を使用して調製したものである。
 (承認番号) 昭58.中公第 83 号

益 田 市

益田市道路現況平面図(台帳図)

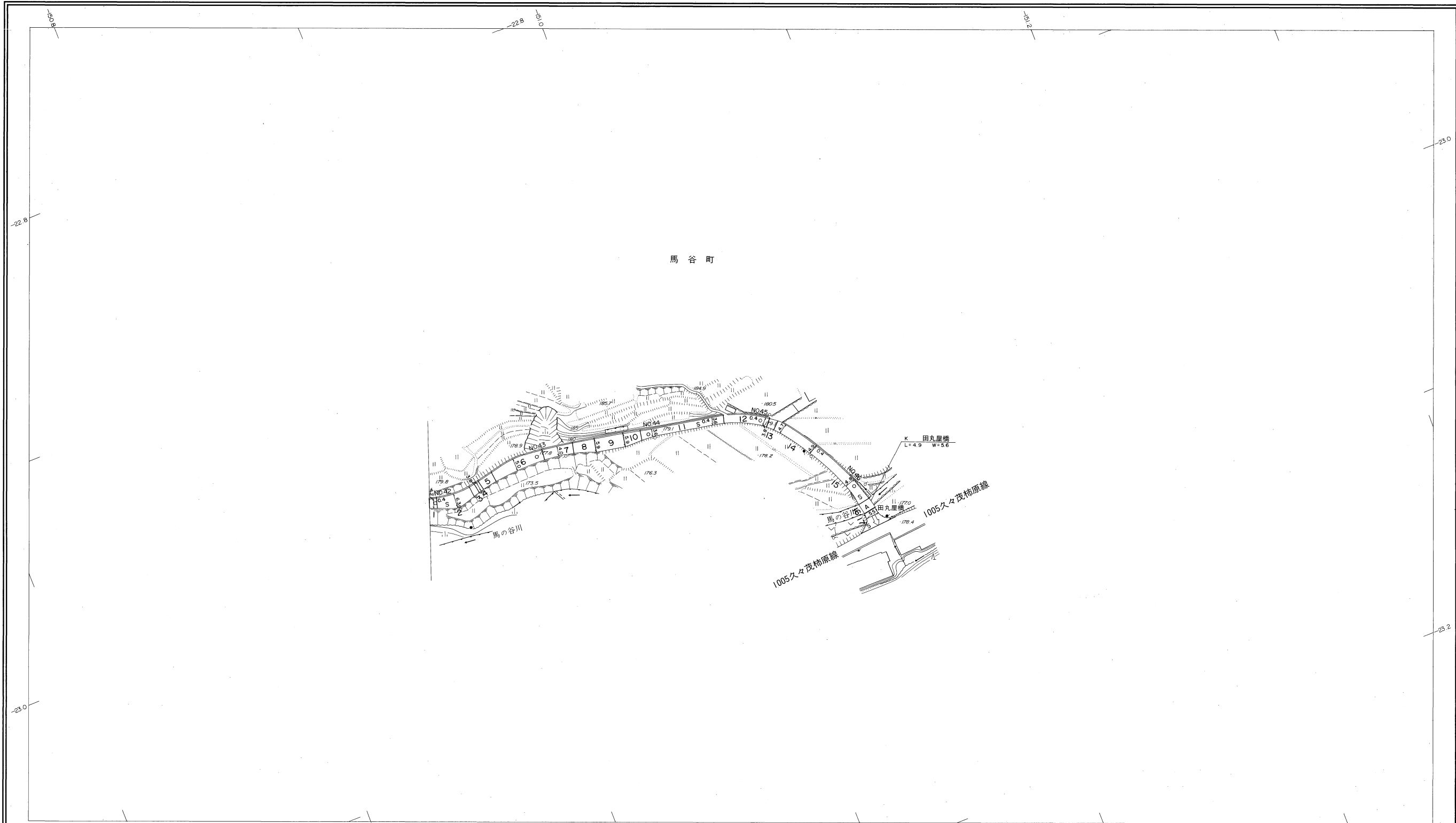
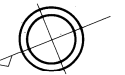
2016下波田馬谷線 5/5

昭和六十年十月三十一日調製
平成二十年三月三十一日調製



行政区画

島根県
益田市



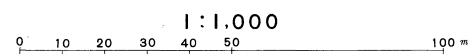
勾配	3.2%		2.6%		0.0%		1.2%		0.5%	
幅員	4.2	4.6	3.8	3.8	4.8	5.5				
距離	20980	21500	22000	22500	23000	23200				
曲線							A		S	
路面	42		43		44		45		46	

株式会社パスコ調製

益田市

撮影 昭和59年5月
測図 昭和60年10月オートグラフA7, ステレオプロッターA8
修正 平成20年3月

座標系 第三系
等高線間隔 1m



この地区は、建設省国土地理院長の承認を得て、同院所管の測量標及び測量成果(基準点)を使用して調製したものである。
(承認番号)昭58, 中公第 83 号