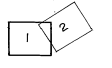


# 益田市道路現況平面図(台帳図)

2018山ノ平乙吉溢線 1/2

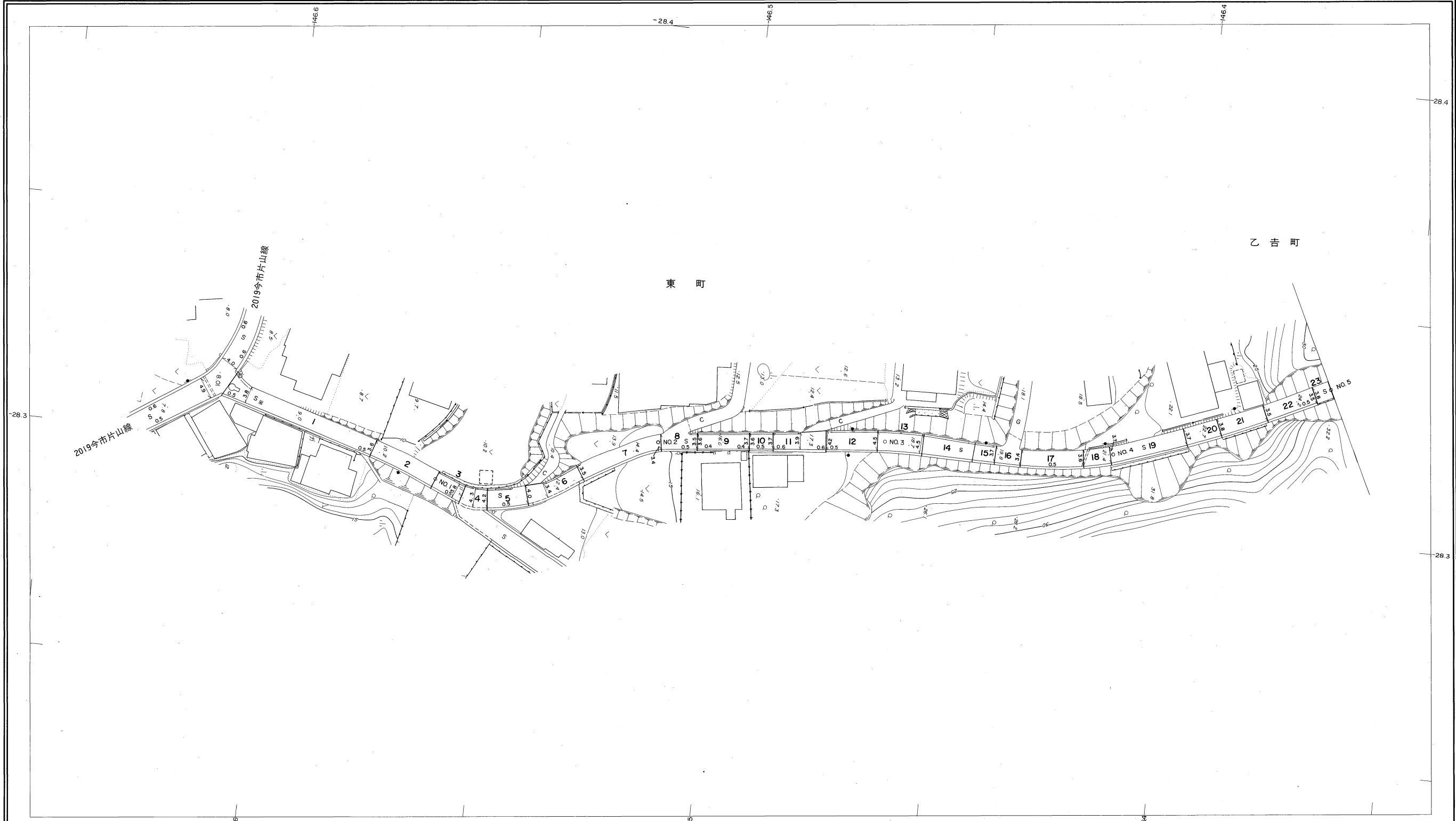
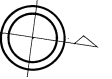
昭和六十年十月三十一日調製  
 平成八年三月三十一日調製  
 平成十三年三月三十一日調製  
 平成十六年三月三十一日調製

平成十八年三月三十一日調製  
 平成二十年三月三十一日調製



行政区画

島根県  
 益田市



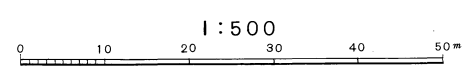
勾配	5.4%	8.0%	7.2%	6.2%	4.2%	
幅員	3.8	3.8	3.4	4.5	3.7	3.8
距離	0.0	50.0	100.0	150.0	200.0	250.0
曲線		R=10				
路面			S			

株式会社パスコ調製

益  
 田  
 市

撮影 昭和58年12月  
 測図 昭和60年10月オートグラフA7、ステレオプロッターA8  
 本図は昭和60年10月測図1:500より路線別に編纂したものである。  
 修正 平成8年3月 修正 平成18年3月  
 修正 平成13年3月 修正 平成20年3月  
 修正 平成16年3月

座標系 第三系  
 等高線間隔 1m



この地区は、建設省国土院院長の承認を得て、同院所管の測量標及び測量成果(基準点)を使用して調製したものである。  
 (承認番号) 昭58、中公第 83 号

# 益田市道路現況平面図(台帳図)

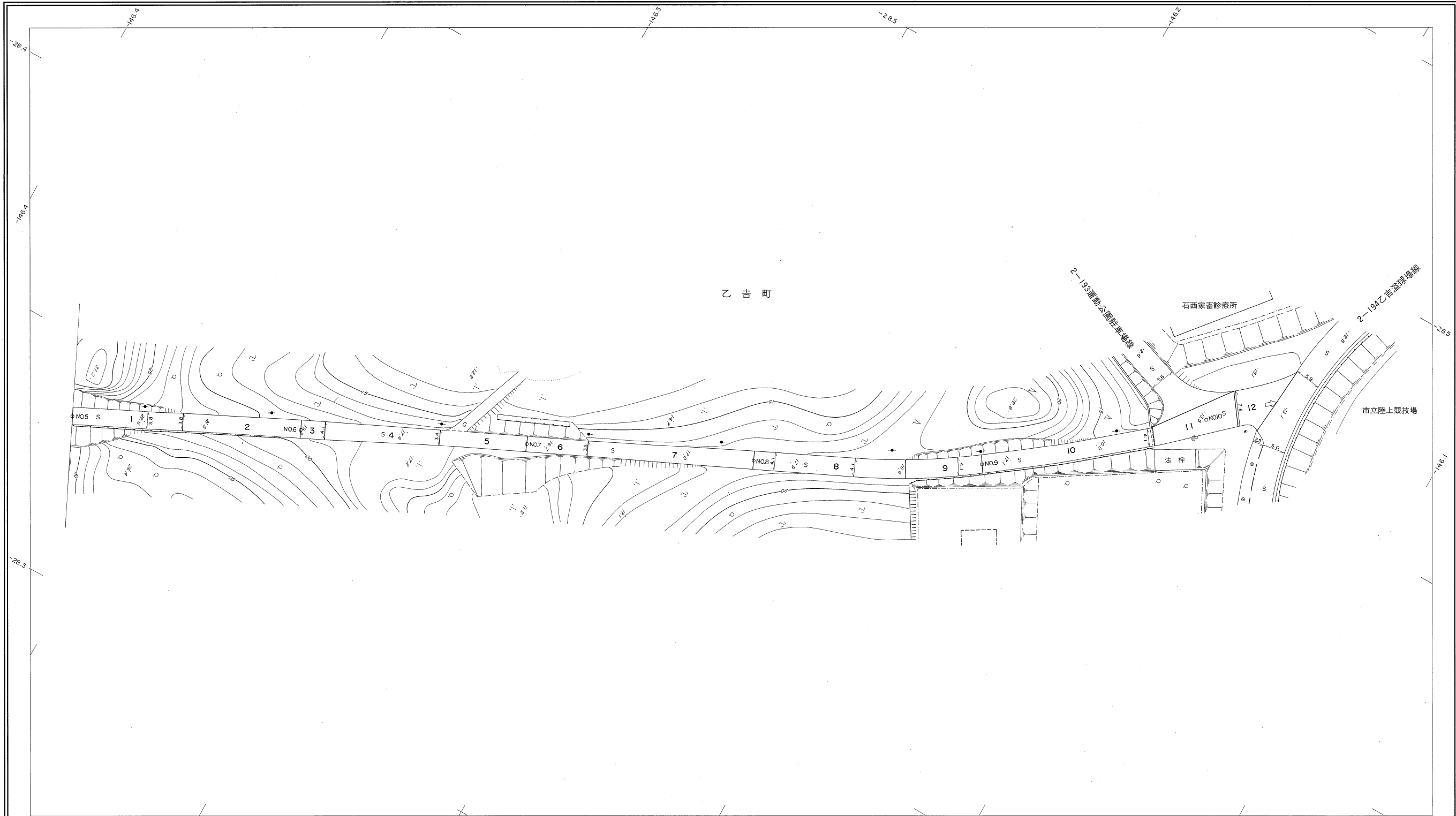
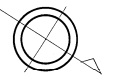
2018山ノ平乙吉溢線 2/2

昭和六十年十月三十一日調製  
平成二十九年三月三十一日調製

1 2

行政区画

島根県  
益田市



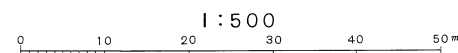
勾配	8.8%		4.8%		1.6%		0.2%		8.0%		0.8%	
幅員	3.8		4.0		3.5		4.0		4.1		6.5	
距離	2500		3000		3500		4000		4500		5000	
曲線												
路面	5		6		7		8		9		10	

株式会社バスコ調製

益  
田  
市

撮影 昭和58年12月  
測図 昭和60年10月オートグラフA7, ステレオプロッターA8  
本図は昭和60年10月測図1:500より路線別に縮刷したものである。  
修正 平成29年3月

座標系 第三系  
等高線間隔 1m



この地図は、建設省国土地理院長の承認を得て、同院所管の測量標及び測量成果(基準点)を使用して調製したものである。  
(承認番号) 昭58. 中公第 83 号