

益田市道路現況平面図(台帳図)

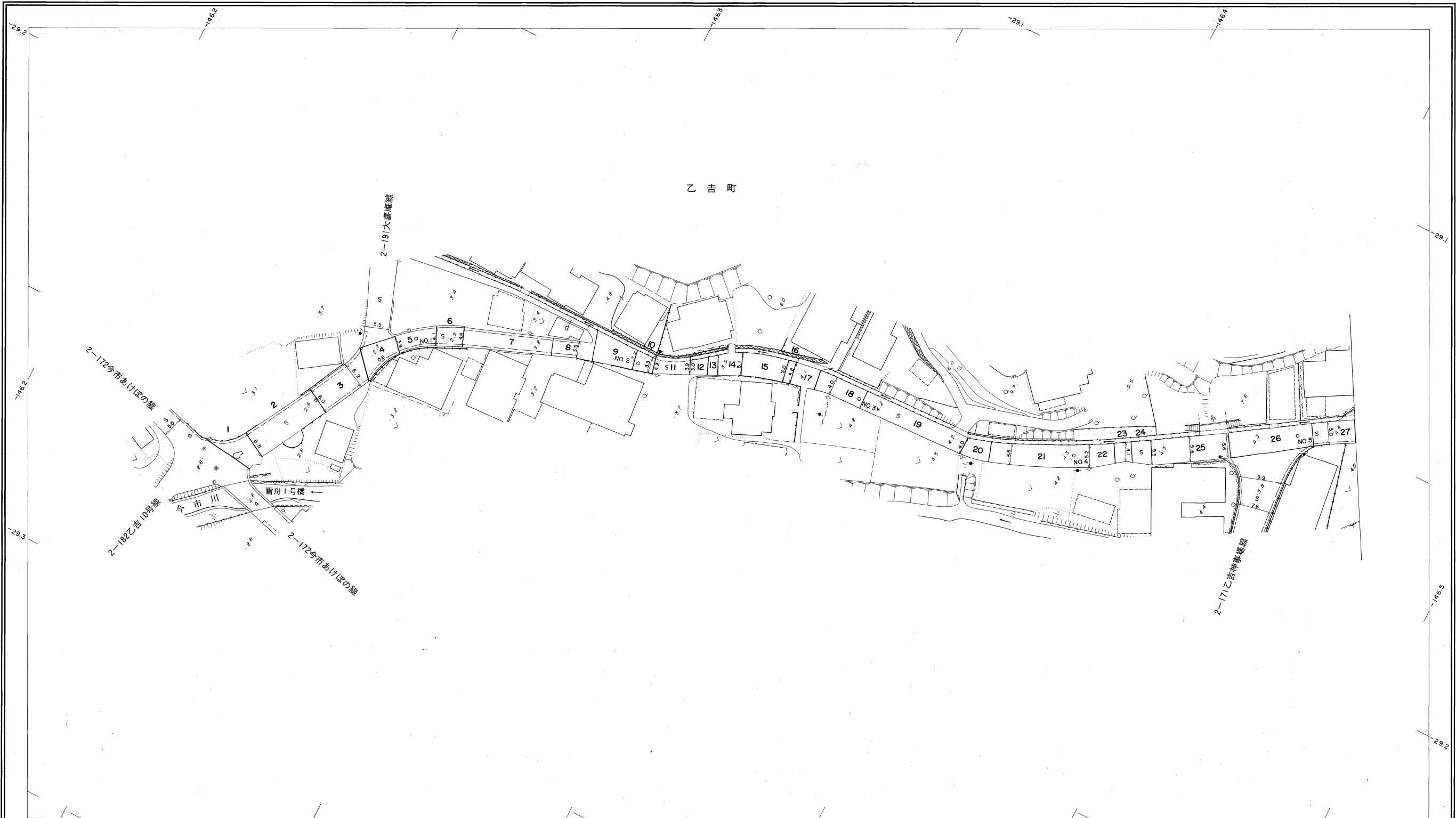
2019今市片山線 1/6

昭和六十年十月三十一日調製
平成五年三月三十一日調製
平成十六年三月三十一日調製



行政区画

島根県
益田市



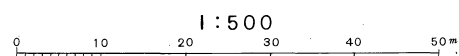
勾配	0.0%		1.5%		0.9%		0.5%		0.0%		0.9%	
幅員	6.3		4.0		3.3		4.0		5.1		5.2	
距離	0.0		50.0		100.0		150.0		200.0		250.0	
曲線	R = 25											
路面					S							
	2		3		4		5					

株式会社パスコ調製

益
田
市

撮影 昭和 58 年 12 月
測図 昭和 60 年 10 月オートグラフ A7, ステレオプロッター A8
本図は昭和60年10月測図 1:500より路線別に縮刷したものである。
修正 平成 5 年 3 月
修正 平成 16 年 3 月

座標系 第三系
等高線間隔 1m

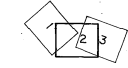


この地図は、建設省国土地理院長の承認を得て、同院所管の測量標及び測量成果(基準点)を使用して調製したものである。
(承認番号) 昭58. 中公第 83 号

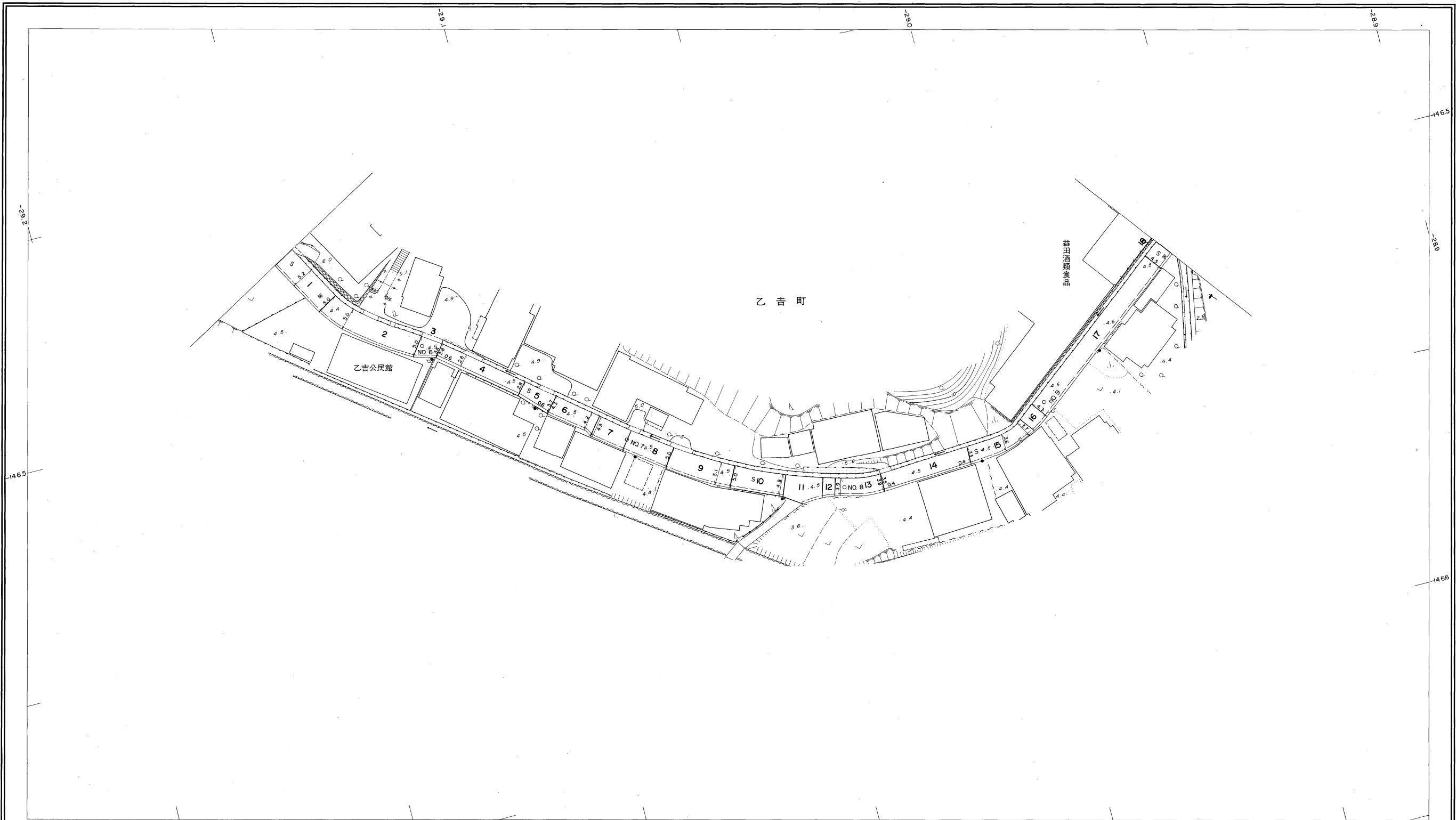
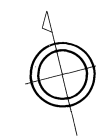
益田市道路現況平面図(台帳図)

2019今市片山線 2/6

昭和六十年十月三十一日調製



行政区画
島根県
益田市



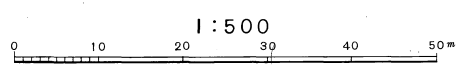
勾配	0.3%		0.0%		0.0%		0.4%		0.2%	
幅員	5.1		4.6		4.9		3.9		4.3	
距離	263.0		300.0		350.0		400.0		450.0	
曲線							R=25		R=15	
路面							S			
	6		7		8		9		10	

株式会社バスコ調製

益
田
市

撮影 昭和58年12月
測図 昭和60年10月オートグラフA7, ステレオプロッターA8
本図は昭和60年10月測図1:500より路線別に編纂したものである。

座標系 第三系
等高線間隔 1m

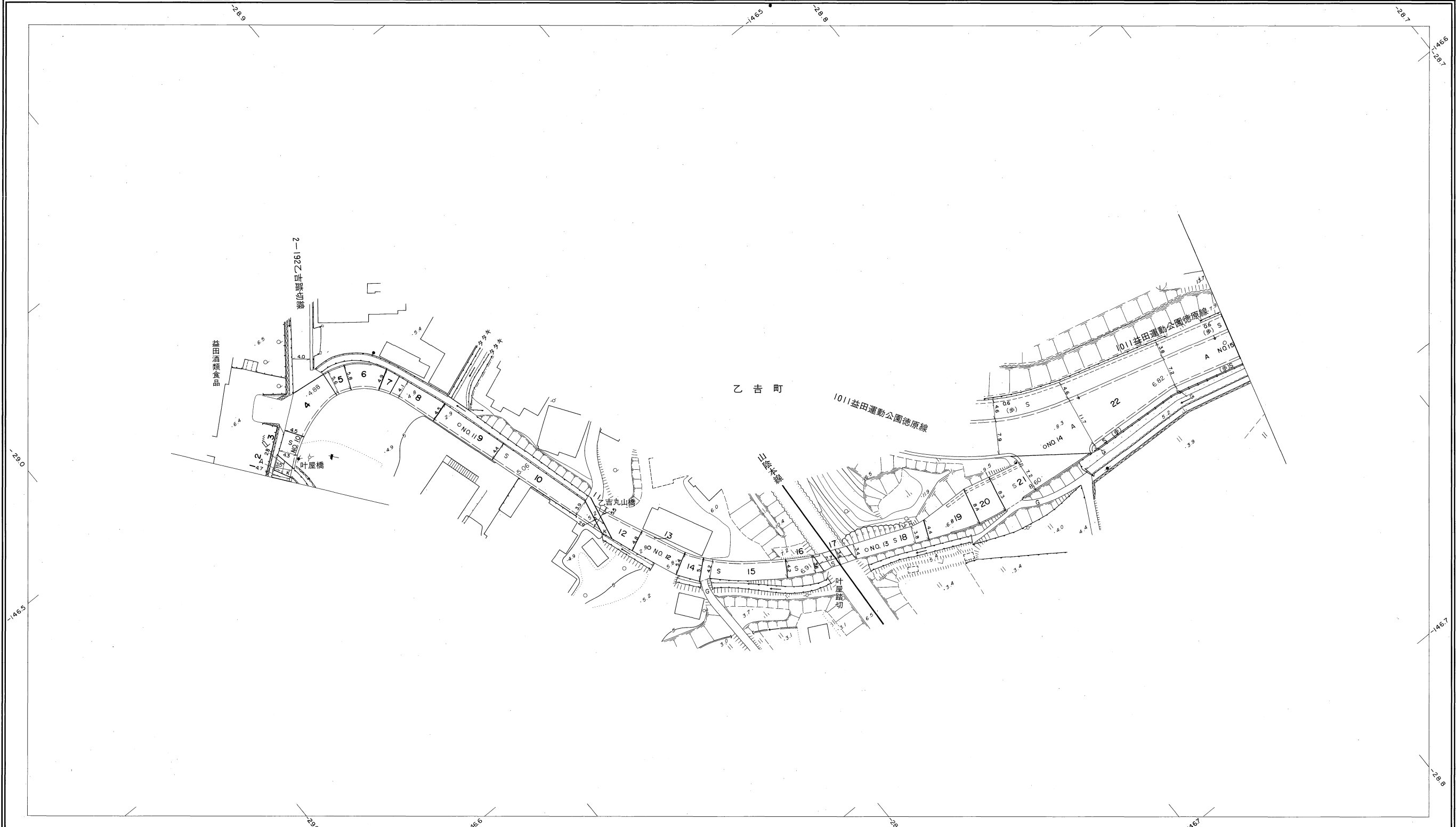
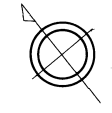


この地図は、建設省国土地理院長の承認を得て、同院所管の測量標及び測量成果(基準点)を使用して調製したものである。
(承認番号) 昭58. 中公第 83 号

益田市道路現況平面図(台帳図)

2019今市片山線 3/6

昭和六十一年十月三十一日調製
平成二十一年三月三十一日調製



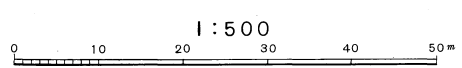
勾配	0.2%		0.6%		1.4%		2.5%		3.2%		2.3%		0.0%	
幅員	4.7		4.3		4.5		4.9		3.4		12.5		12.4	
距離	493.5		500.0		550.0		600.0		650.0		700.0		750.0	
曲線	R=20													
路面	A				S						A			
	10		11		12		13		14		15			

株式会社バスコ調製

益田市

撮影 昭和58年12月
測図 昭和60年10月オートグラフA7, ステレオプロッターA8
本図は昭和60年10月測図1:500より路線別に編纂したものである。
修正 平成21年3月

産線系 第三系
等高線間隔 1m

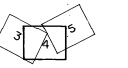


この地図は、建設省国土地理院長の承認を得て、同院所管の測量標及び測量成果(基準点)を使用して調製したものである。
(承認番号) 昭58. 中公第 83 号

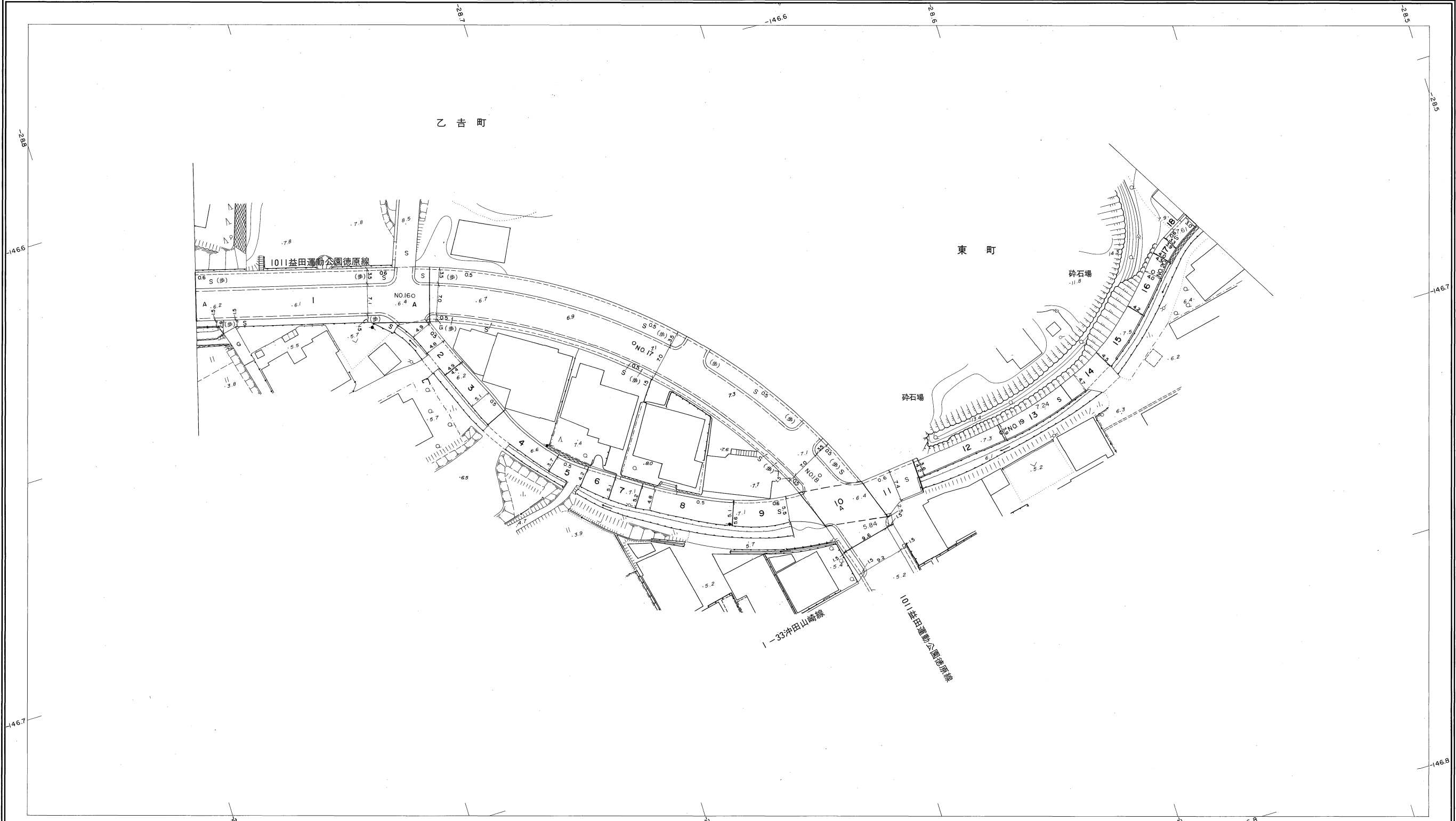
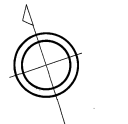
益田市道路現況平面図(台帳図)

2019今市片山線 4/6

昭和六十年十月三十一日調製
平成五年三月三十一日調製
平成七年三月三十一日調製



行政区画
島根県
益田市



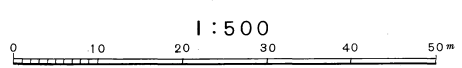
勾配	0.4%		1.4%		0.6%		1.0%		0.5%		0.3%	
幅員	12.4		12.0		12.0		4.0		4.0		3.0	
距離	752.0		800.0		850.0		900.0		950.0		1000.0	
曲線												R = 2.5
路面	A											S
	16		17		18		19		20			

株式会社パスコ調製

益
田
市

撮影 昭和 58 年 12 月
測図 昭和 60 年 10 月オートグラフ A7, ステレオプロッター A8
本図は昭和60年10月測図 1:500より路線別に編纂したものである。
修正 平成 5 年 3 月
修正 平成 7 年 3 月

座標系 第三系
等高線間隔 1m

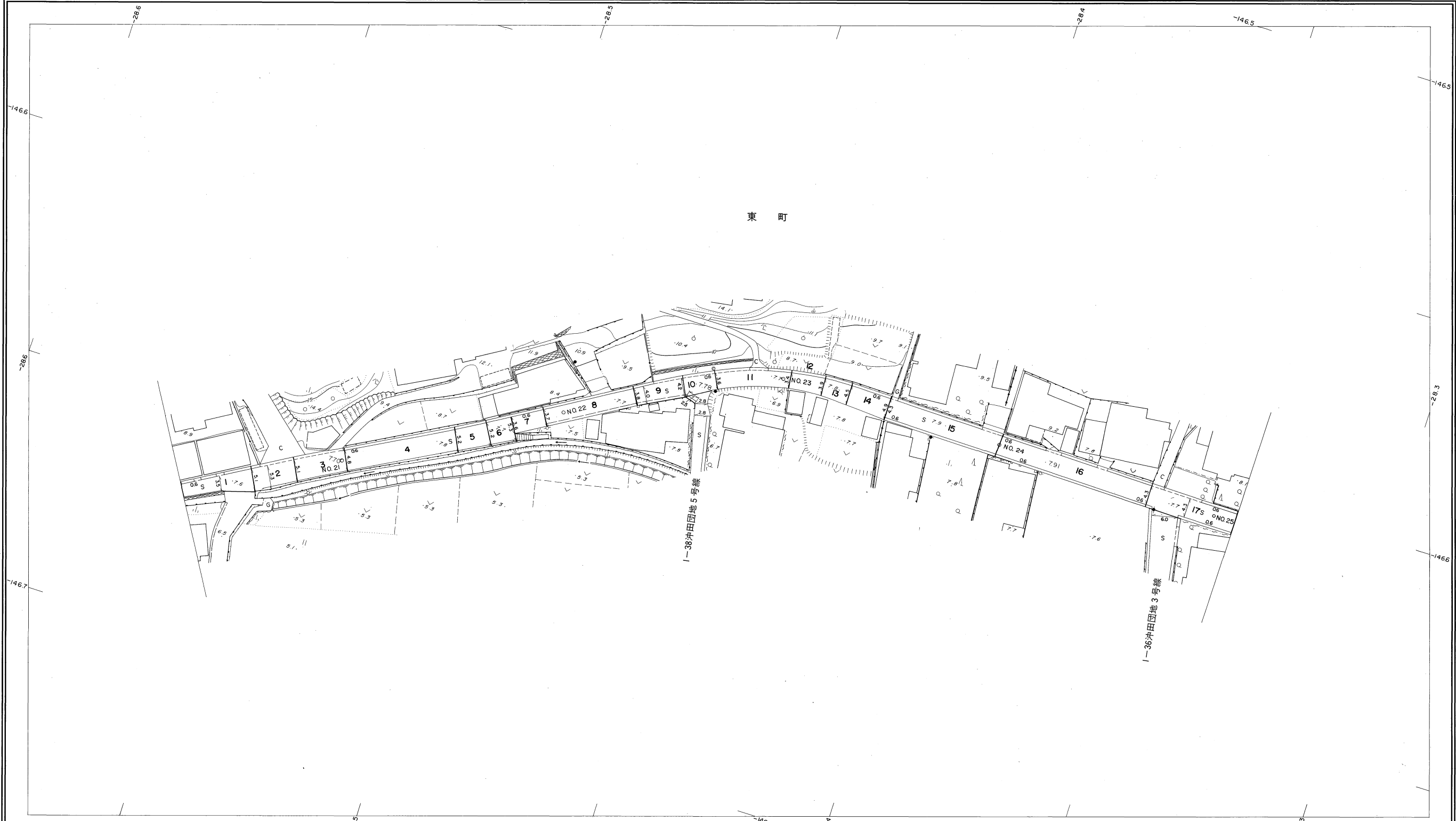
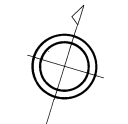
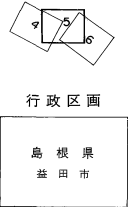


この地区は、建設省国土地理院長の承認を得て、同院所管の測量標及び測量成果(基準点)を使用して調製したものである。
(承認番号) 昭58. 中公第 83 号

益田市道路現況平面図(台帳図)

2019今市片山線 5/6

昭和六十年十月三十一日調製



1-38井田団地5号線

1-36井田団地3号線

東町

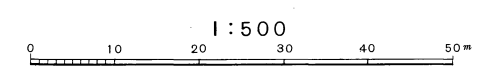
勾配	0.3%		0.0%		0.0%		0.4%		0.2%		0.0%	
幅員	3.0		4.8		3.7		3.4		4.3		4.3	
距離	1014.5		1050.0		1100.0		1150.0		1200.0		1250.0	
曲線												
路面					S							
	21		22		23		24		25			

株式会社バスコ調製

益田市

撮影 昭和58年12月
測図 昭和60年10月オートグラフA7, ステレオプロッターA8
本図は昭和60年10月測図1:500より路線別に編纂したものである。

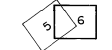
座標系 第三系
等高線間隔 1m



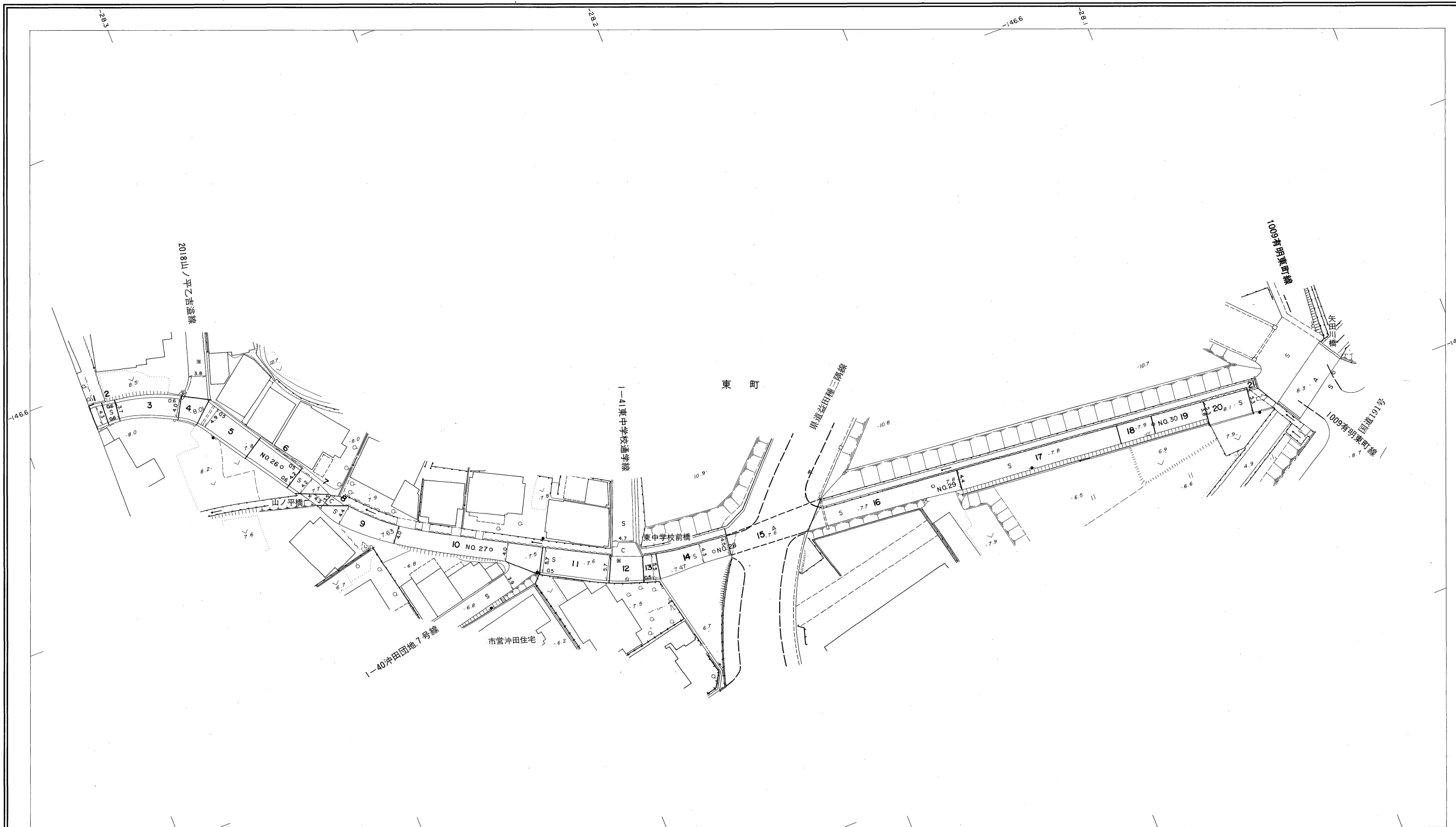
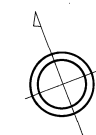
この地図は、建設省国土地理院長の承認を得て、同院所管の測量標及び測量成果(基準点)を使用して調製したものである。
(承認番号) 昭58. 中公第 83 号

益田市道路現況平面図(台帳図)

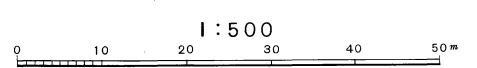
昭和六十年十月三十一日調製
 平成八年三月三十一日調製
 平成二十六年三月三十一日調製



行政区画
 島根県
 益田市



勾配	0.1%	0.4%	0.1%	0.6%	0.2%	0.6%
幅員	4.3	4.3	4.0	4.3	4.4	5.3
距離	125.48	130.00	135.00	140.00	145.00	150.00
曲線	R = 25					
路面	S		C	A		
	26	27	28	29	30	



株式会社パスコ調製

益
 田
 市

撮影 昭和58年12月
 測図 昭和60年10月オートグラフA7, ステレオプロッターA8
 本図は昭和60年10月測図1:500より路線別に編纂したものである。
 修正 平成8年3月
 修正 平成26年3月

座標系 第三系
 等高線間隔 1m

この地図は、建設省国土地理院長の承認を得て、同院所管の測量標及び測量成果(基準点)を使用して調製したものである。
 (承認番号)昭58.中公第83号