

益田市道路現況平面図(台帳図)

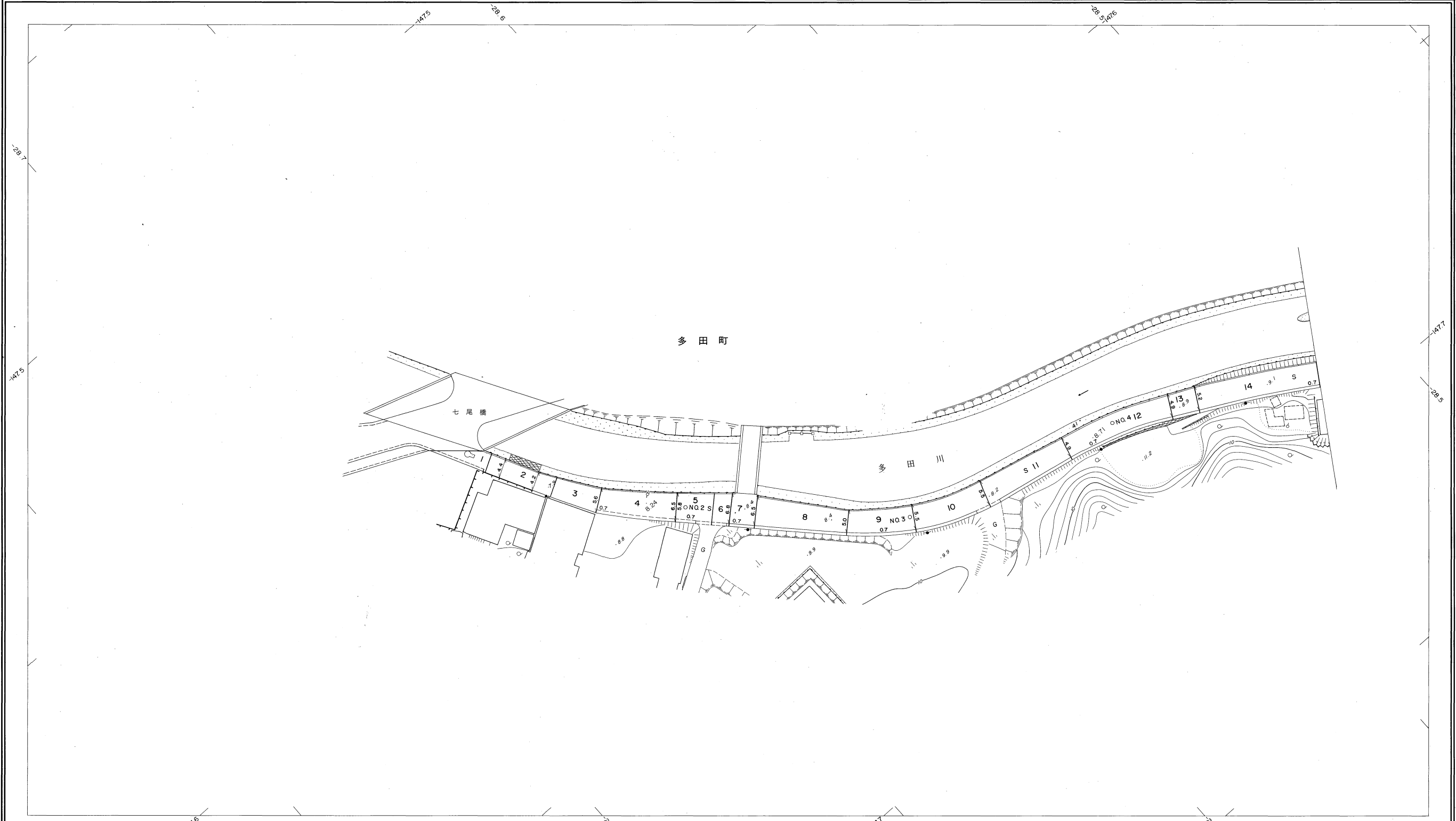
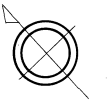
2021多田線 1/8

昭和六十年十月三十一日調製



行政区画

島根県
益田市



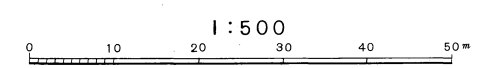
| | | | | | | | | | | | |
|----|------|-----|------|------|------|------|--|------|--|------|--|
| 勾配 | 0.3% | | 1.6% | | | 0.0% | | 0.9% | | 0.9% | |
| 幅員 | 6.2 | 4.6 | 5.8 | 5.5 | 4.9 | 5.1 | | | | | |
| 距離 | 0.0 | 500 | 1000 | 1500 | 2000 | 2466 | | | | | |
| 曲線 | | | | | | | | | | | |
| 路面 | | | | | | | | | | | |

株式会社パスコ調製

益
田
市

撮影 昭和 58 年 12 月
測図 昭和 60 年 10 月オートグラフA7, ステレオプロッターA8
本図は昭和60年10月測図 1:500より路線別に編纂したものである。

座標系 第三系
等高線間隔 1m

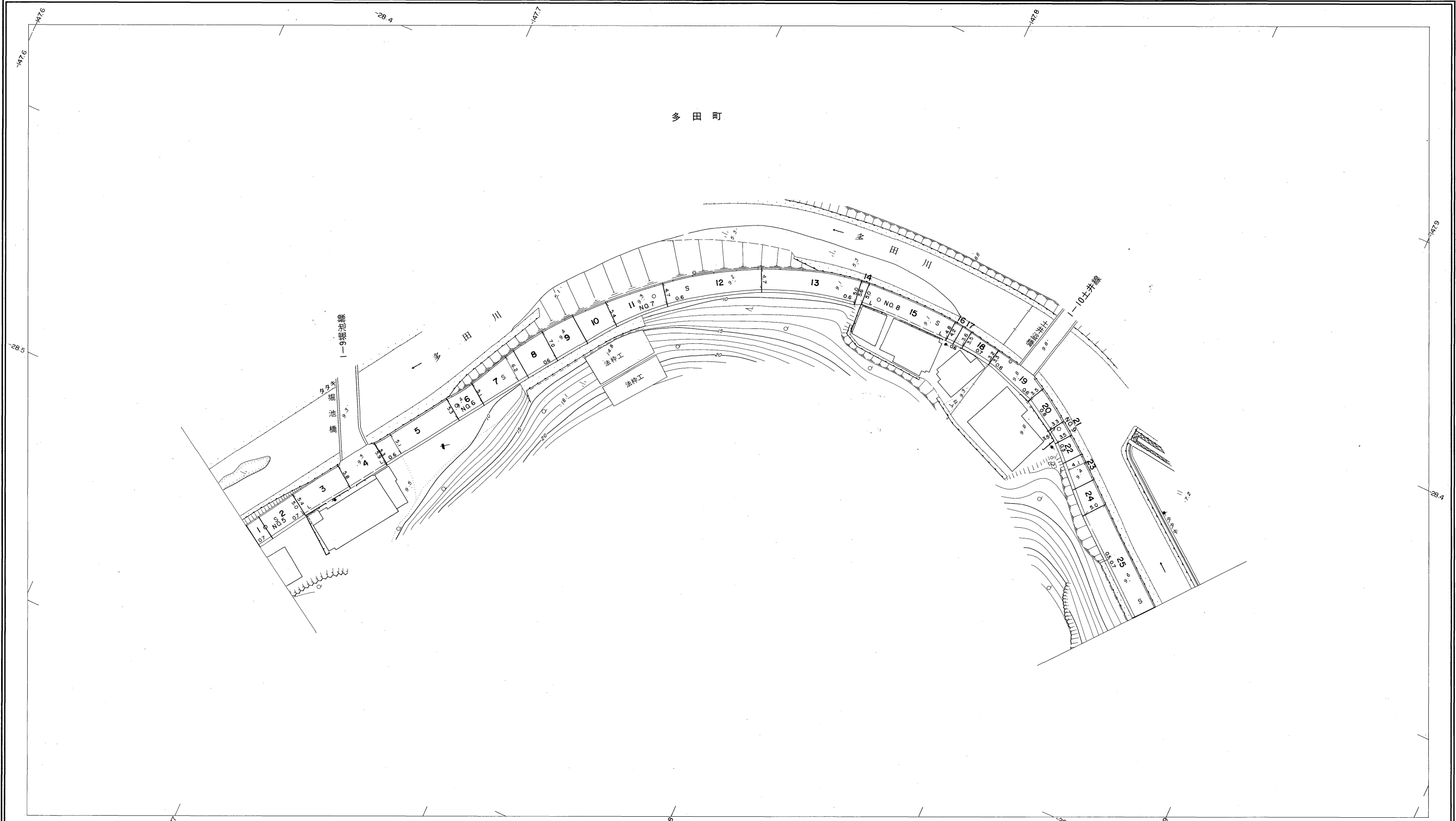
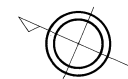


この地図は、建設省国土地理院長の承認を得て、同院所管の測量標及び測量成果(基準点)を使用して調製したものである。
(承認番号) 昭58. 中公第 83 号

益田市道路現況平面図(台帳図)

2021多田線 2/8

昭和六十年十月三十一日調製
平成八年三月三十一日調製



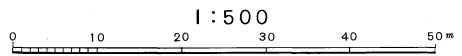
| | | | | | | |
|----|-------|-------|-------|-------|-------|-------|
| 勾配 | 0.9% | 0.6% | 0.2% | 0.4% | 1.0% | 0.1% |
| 幅員 | 5.1 | 5.1 | 5.3 | 4.7 | 5.0 | 3.5 |
| 距離 | 246.6 | 250.0 | 300.0 | 350.0 | 400.0 | 450.0 |
| 曲線 | — | | | | | |
| 路面 | — | | | | | |
| | 5 | 6 | 7 | 8 | 9 | |

株式会社パスコ調製

益田市

撮影 昭和58年12月
測図 昭和60年10月オートグラフA7, ステレオプロッターA8
本図は昭和60年10月測図1:500より路線別に編纂したものである。
修正 平成8年3月

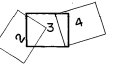
座標系 第三系
等高線間隔 1m



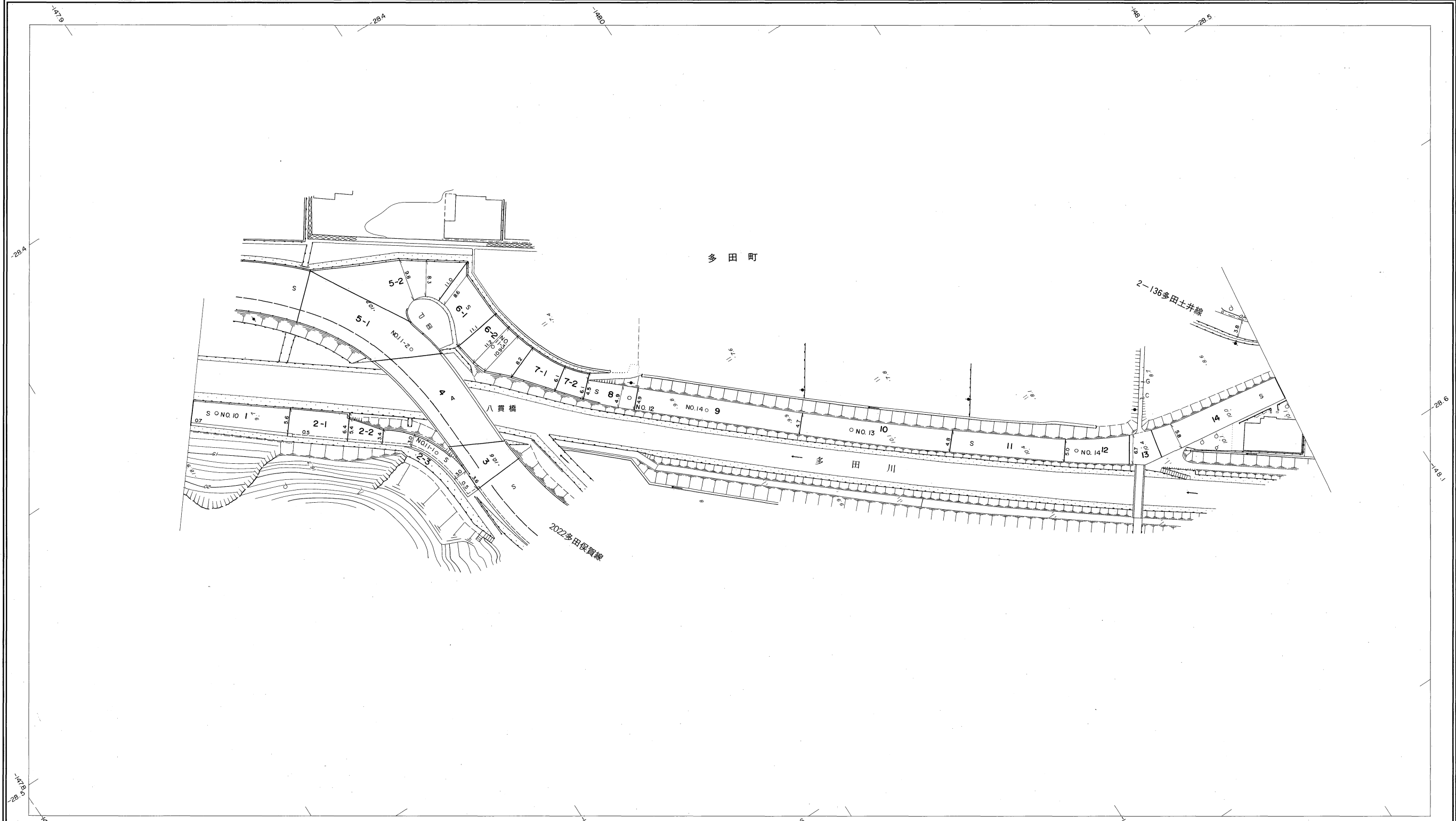
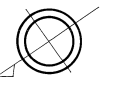
この地図は、建設省国土地理院長の承認を得て、同院所管の測量標及び測量成果(基準点)を使用して調製したものである。
(承認番号) 昭58. 中公第 83 号

益田市道路現況平面図(台帳図)

昭和六十年十月三十一日調製
平成十年三月三十一日調製
平成二十二年三月三十一日調製



行政区画
島根県
益田市



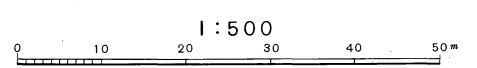
| | | | | | | | | | | | | |
|----|------------------|-------|-------|--|---------------------------|--|-------|--|-------|--|---------------------------|--|
| 勾配 | 0.1% | | 0.7% | | 0.5% | | 0.5% | | 0.8% | | 1.0% | |
| 幅員 | 5.1 | 5.2 | 4.0 | | 4.9 | | 4.7 | | 5.3 | | 5.2 | |
| 距離 | 494.7 (447.3) | 500.0 | 550.0 | | 682.5 600.0 (682.5) | | 650.0 | | 700.0 | | 748.4 482.5 (790.6) | |
| 曲線 | | | | | | | | | | | | |
| 路面 | S | | S | | A | | S | | S | | S | |
| | 10 | | 11 | | 12 | | 13 | | 14 | | | |

株式会社パスコ調製

益田市

撮影 昭和58年12月
測図 昭和60年10月オートグラフA7, ステレオプロッターA8
本図は昭和60年10月測図1:500より路線別に編纂したものである。
修正 平成10年3月
修正 平成22年3月

座標系 第三系
等高線間隔 1m

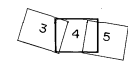


この地図は、建設省国土地理院長の承認を得て、同院所管の測量標及び測量成果(基準点)を使用して調製したものである。
(承認番号)昭58.中公第83号

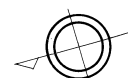
益田市道路現況平面図(台帳図)

2021多田線 4/8

昭和六十年十月三十一日調製

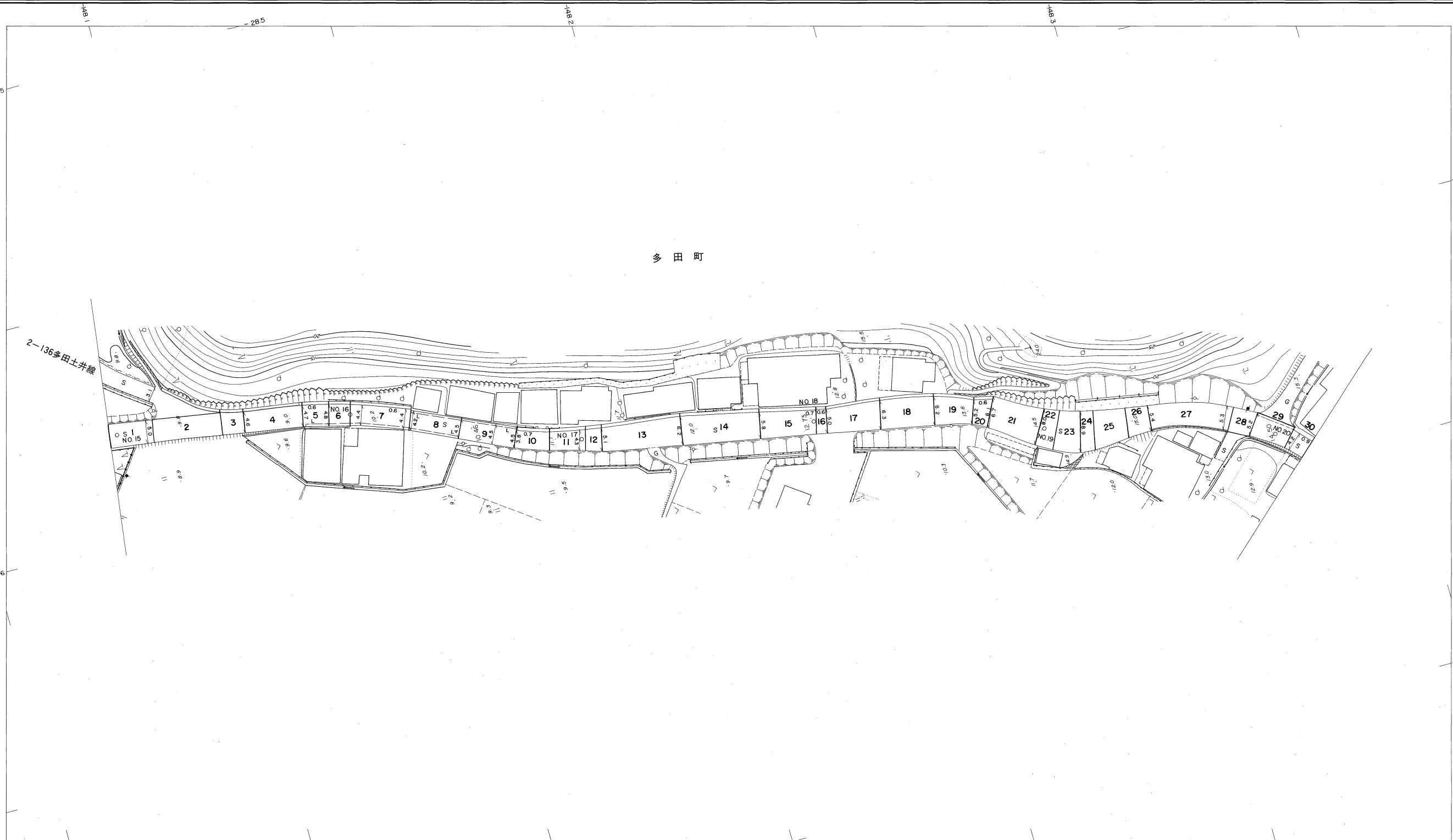


行政区画
島根県
益田市



多田町

2-136多田土井線



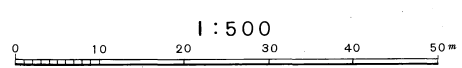
| | | | | | | | |
|----|----------------|-------|-------|-------|-------|--------|--------|
| 勾配 | 10% | 0.4% | 2.4% | 2.8% | 3.6% | 0.0% | 0.0% |
| 幅員 | 5.2 | 4.5 | 4.3 | 5.2 | 6.1 | 4.8 | 4.1 |
| 距離 | 748.4 750.0 | 800.0 | 850.0 | 900.0 | 950.0 | 1000.0 | 1007.5 |
| 曲線 | — | | | | | | |
| 路面 | — | | | | | | |
| | 15 | 16 | 17 | 18 | 19 | 20 | |

株式会社バスコ調製

益田市

撮影 昭和58年12月
測図 昭和60年10月オートグラフA7, ステレオプロッターA8
本図は昭和60年10月測図1:500より路線別に縮刷したものである。

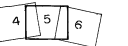
座標系 第三系
等高線間隔 1m



この地図は、建設省国土地理院長の承認を得て、同院所管の測量標及び測量成果(基準点)を使用して調製したものである。
(承認番号) 昭58. 中公第 83 号

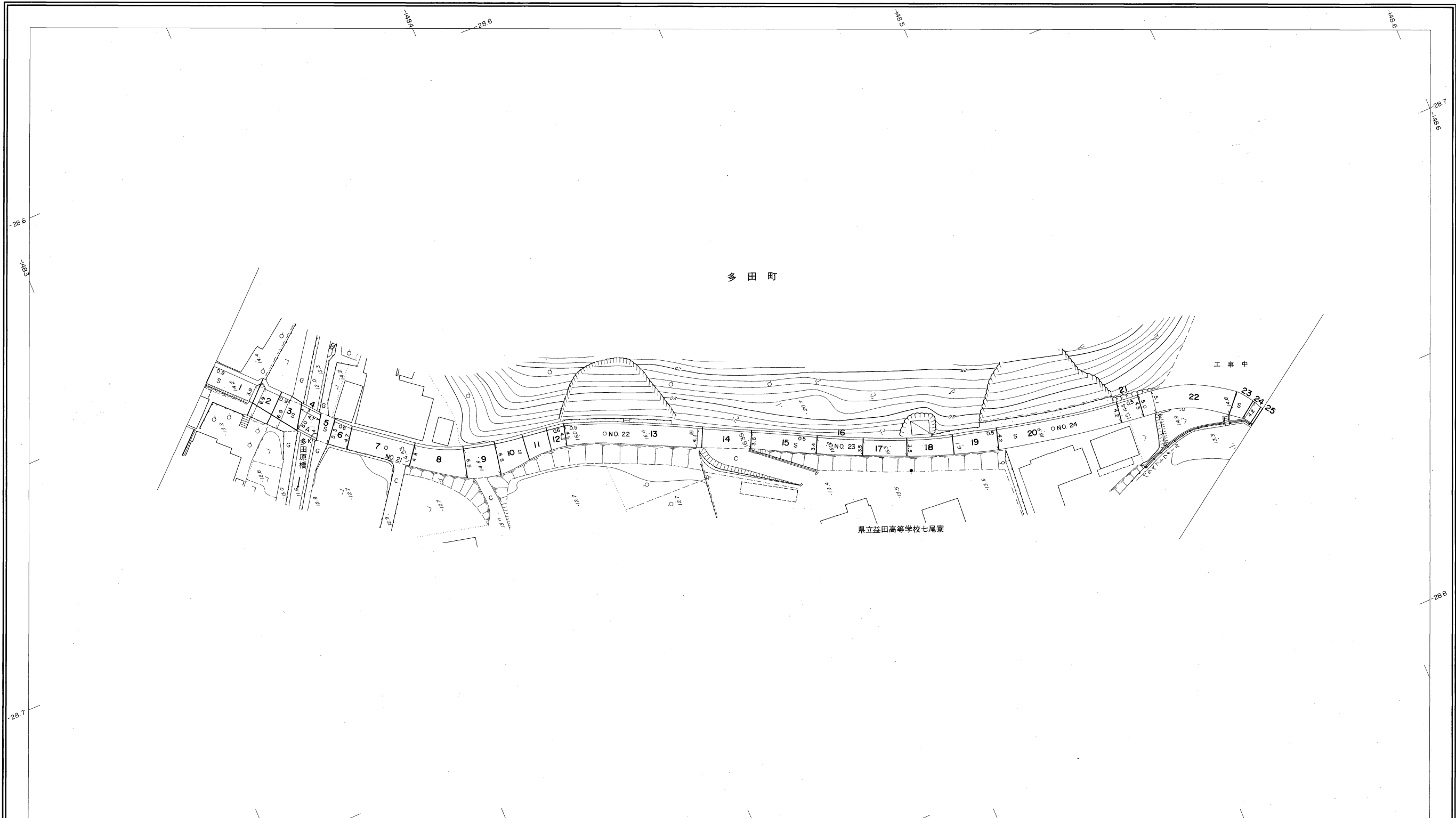
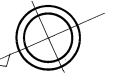
益田市道路現況平面図(台帳図)

昭和六十年十月三十一日調製



行政区画

島根県
益田市



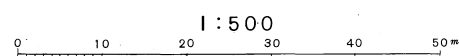
| | | | | | | | | | | |
|----|--------|--|--------|--|--------|--|--------|--|--------|--|
| 勾配 | 0.0% | | 3.4% | | 0.0% | | 0.6% | | 2.2% | |
| 幅員 | 4.1 | | 4.7 | | 4.4 | | 3.4 | | 4.2 | |
| 距離 | 1007.5 | | 1050.0 | | 1100.0 | | 1150.0 | | 1200.0 | |
| 曲線 | | | | | | | | | | |
| 路面 | | | | | S | | | | | |
| | 21 | | 22 | | 23 | | 24 | | 25 | |

株式会社パスコ調製

益
田
市

撮影 昭和58年12月
測図 昭和60年10月オートグラフA7, ステレオプロッターA8
本図は昭和60年10月測図1:500より路線別に縮刷したものである。

座標系 第三系
等高線間隔 1m

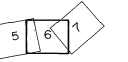


この地図は、建設省国土地理院長の承認を得て、同院所管の測量標及び測量成果(基準点)を使用して調製したものである。
(承認番号) 昭58. 中公第 83 号

益田市道路現況平面図(台帳図)

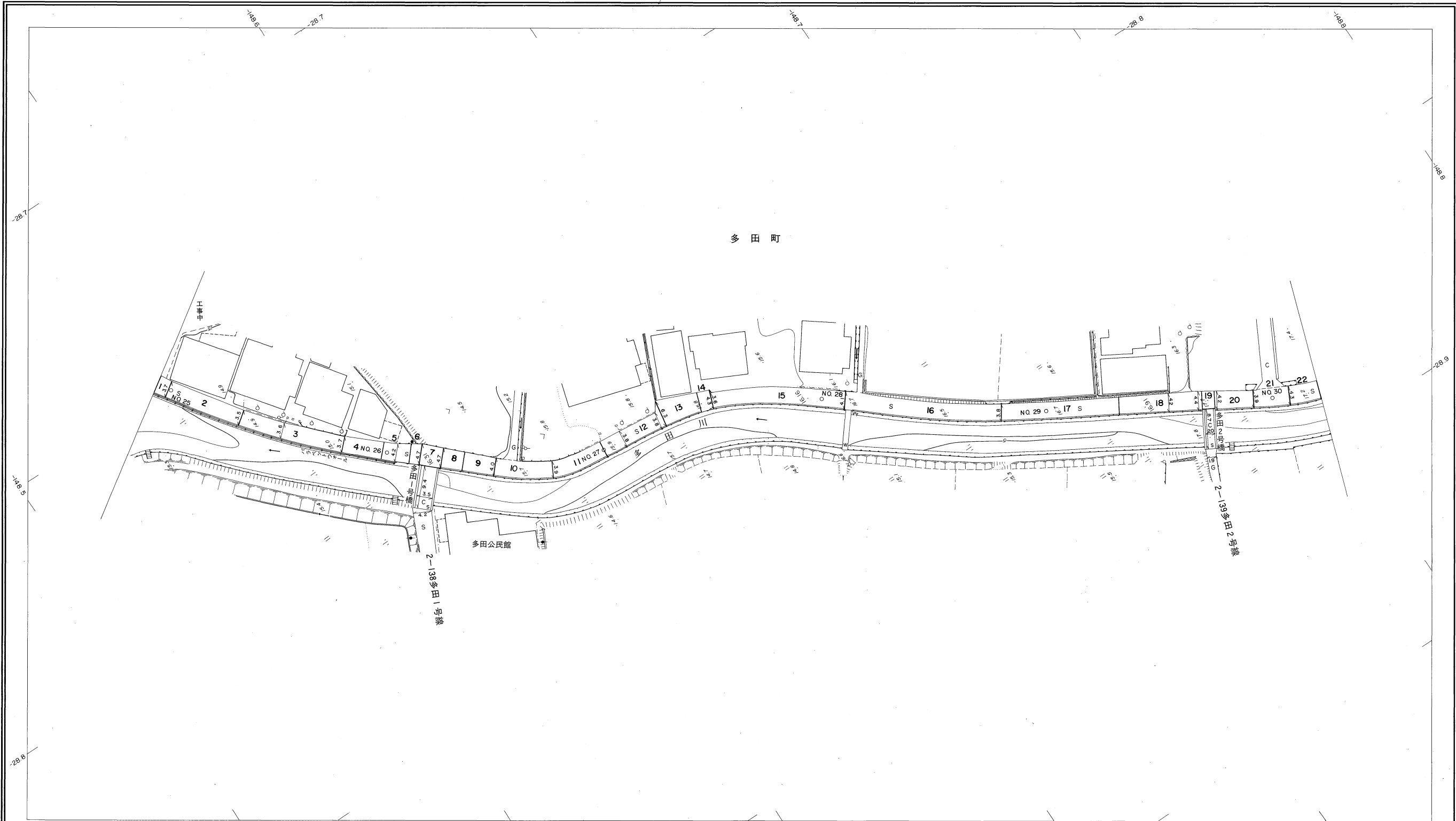
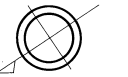
2021多田線 6/8

昭和六十年十月三十一日調製
平成二十四年三月三十一日調製



行政区画

島根県
益田市



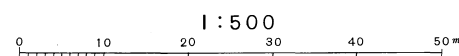
| | | | | | | | | | | | | | | |
|----|--------|--------|--------|--------|--------|--------|--------|--------|------|--|------|--|------|--|
| 勾配 | 2.2% | | 1.7% | | 0.5% | | 1.0% | | 0.6% | | 2.0% | | 2.8% | |
| 幅員 | 3.9 | 3.7 | 4.1 | 3.8 | 4.0 | 3.9 | 4.1 | 4.2 | | | | | | |
| 距離 | 1246.7 | 1250.0 | 1300.0 | 1350.0 | 1400.0 | 1450.0 | 1500.0 | 1510.5 | | | | | | |
| 曲線 | | | | | | | | | | | | | | |
| 路面 | s | | | | | | | | | | | | | |
| | 25 | 26 | 27 | 28 | 29 | 30 | | | | | | | | |

株式会社パスコ調製

益
田
市

撮影 昭和58年12月
測図 昭和60年10月オートグラフA7, ステレオプロッターA8
本図は昭和60年10月測図1:500より路線別に縮刷したものである。
修正 平成24年3月

座標系 第三系
等高線間隔 1m

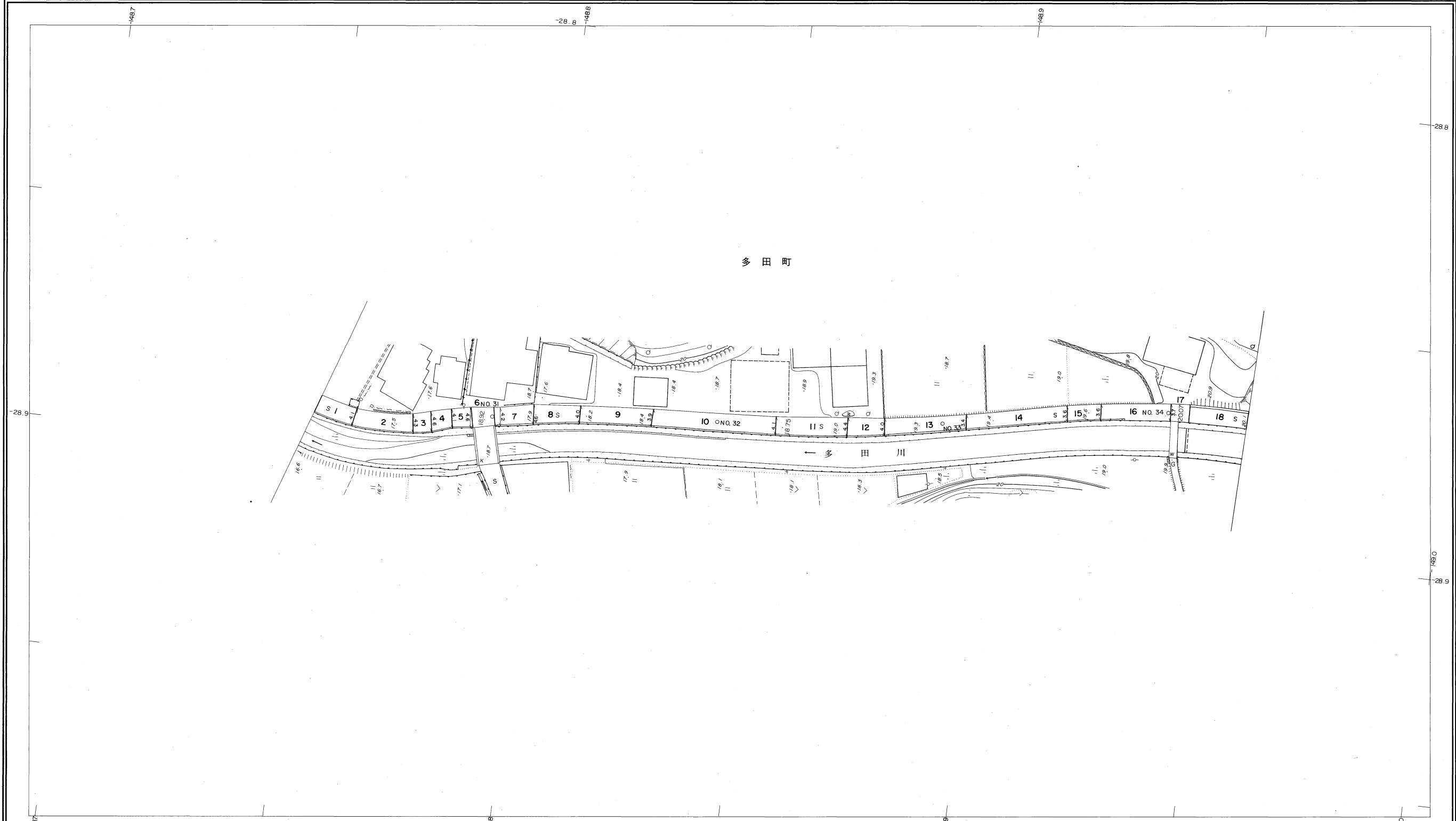
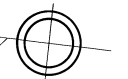
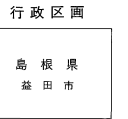
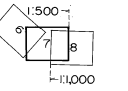


この地区は、建設省国土地理院長の承認を得て、同院所管の測量標及び測量成果(基準点)を使用して調製したものである。
(承認番号)昭58.中公第83号

益田市道路現況平面図(台帳図)

2021多田線 7/8

昭和六十年十月三十一日調製
平成二十四年三月三十一日調製
平成二十五年三月三十一日調製



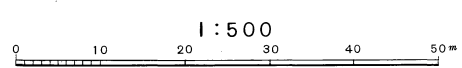
| | | | | | | | | | | |
|----|--------|--------|--------|--------|--------|--------|------|--|------|--|
| 勾配 | 2.8% | | 0.7% | | 1.6% | | 1.3% | | 0.5% | |
| 幅員 | 4.2 | 4.4 | 4.0 | 3.6 | 3.7 | 3.9 | | | | |
| 距離 | 1510.5 | 1550.0 | 1600.0 | 1650.0 | 1700.0 | 1717.7 | | | | |
| 曲線 | | | | | | | | | | |
| 路面 | S | | | | | | | | | |
| | 31 | 32 | 33 | 34 | | | | | | |

株式会社パスコ調製

益田市

撮影 昭和58年12月
測図 昭和60年10月オートグラフA7, ステレオプロッターA8
本図は昭和60年10月測図1:500より路線別に縮刷したものである。
修正 平成24年3月
修正 平成25年3月

座標系 第三系
等高線間隔 1m



この地区は、建設省国土地理院長の承認を得て、同院所管の測量標及び測量成果(基準点)を使用して調製したものである。
(承認番号) 昭58. 中公第 83 号

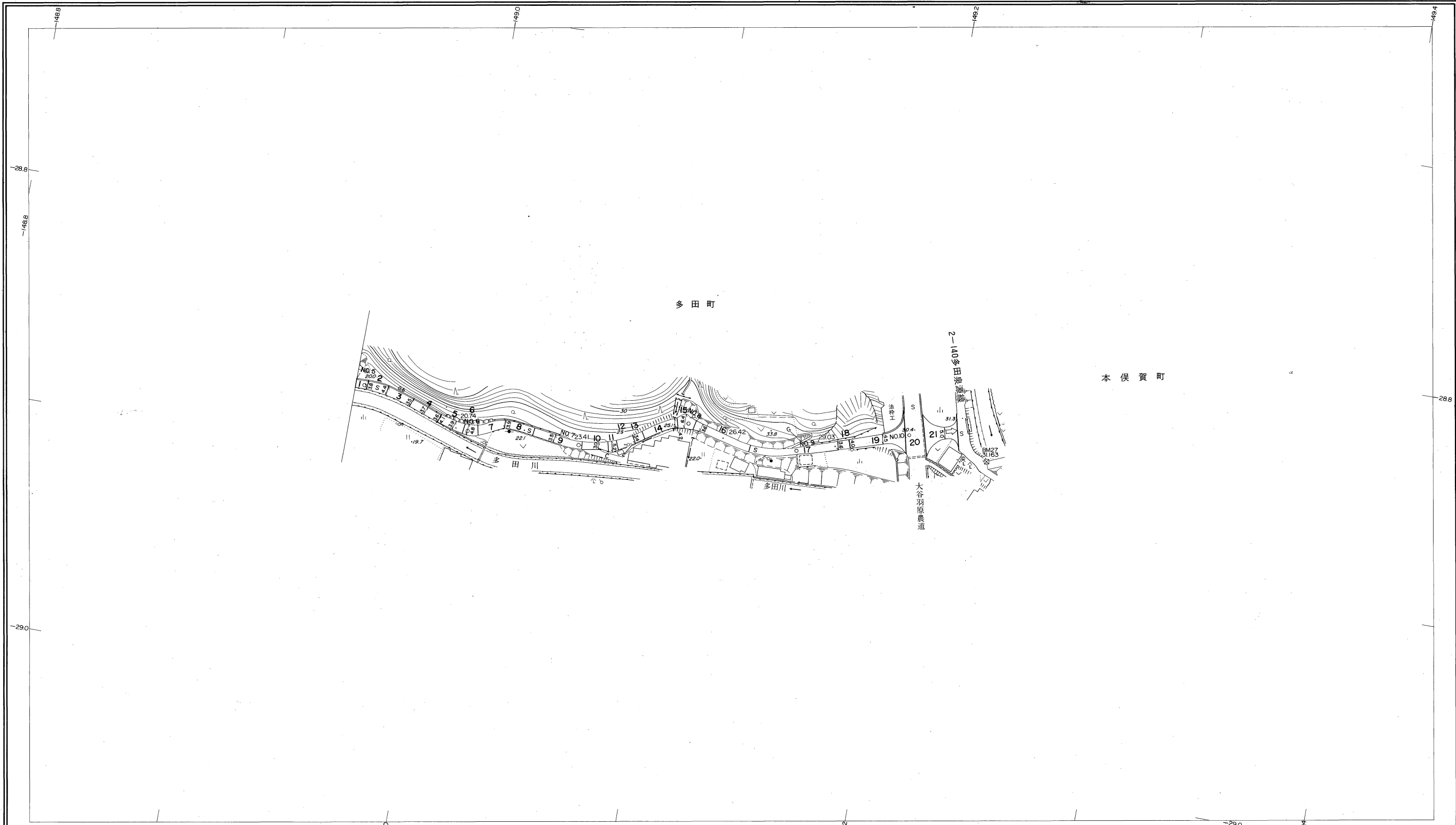
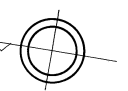
益田市道路現況平面図(台帳図)

2021多田線 8/8

昭和六十年十月三十一日調製
平成六年三月三十一日調製
平成十三年三月三十一日調製

1:500
1:1,000

行政区画
島根県
益田市



| | | | | | | | |
|----|------------------|--------|--------|--------|--------|--------|--------|
| 勾配 | 10% | 1.0% | 3.6% | 4.8% | 4.8% | 4.4% | 3.8% |
| 標高 | 3.8 3.8 | 4.8 | 3.5 | 5.5 | 3.4 | 4.5 | 5.0 |
| 距離 | 1717.7 1721.1 | 1771.1 | 1821.1 | 1871.1 | 1921.1 | 1971.1 | 1992.6 |
| 曲線 | | R=20 | R=15 | | R=20 | | |
| 路面 | | | S | | | | |
| | 5 | 6 | 7 | 8 | 9 | 10 | |

株式会社バスコ調製

益
田
市

撮影 昭和 59 年 5 月
測図 昭和 60 年 10 月オートグラフA7、ステレオプロッターA8
修正 平成 13 年 3 月

座標系 第三系
等高線間隔 1m

1:1,000
0 10 20 30 40 50 100 m

この地図は、建設省国土院院長の承認を得て、同院所管の測量標及び測量成果(基準点)を使用して調製したものである。
(承認番号) 昭58. 中公第 83 号