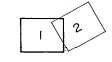


益田市道路現況平面図(台帳図)

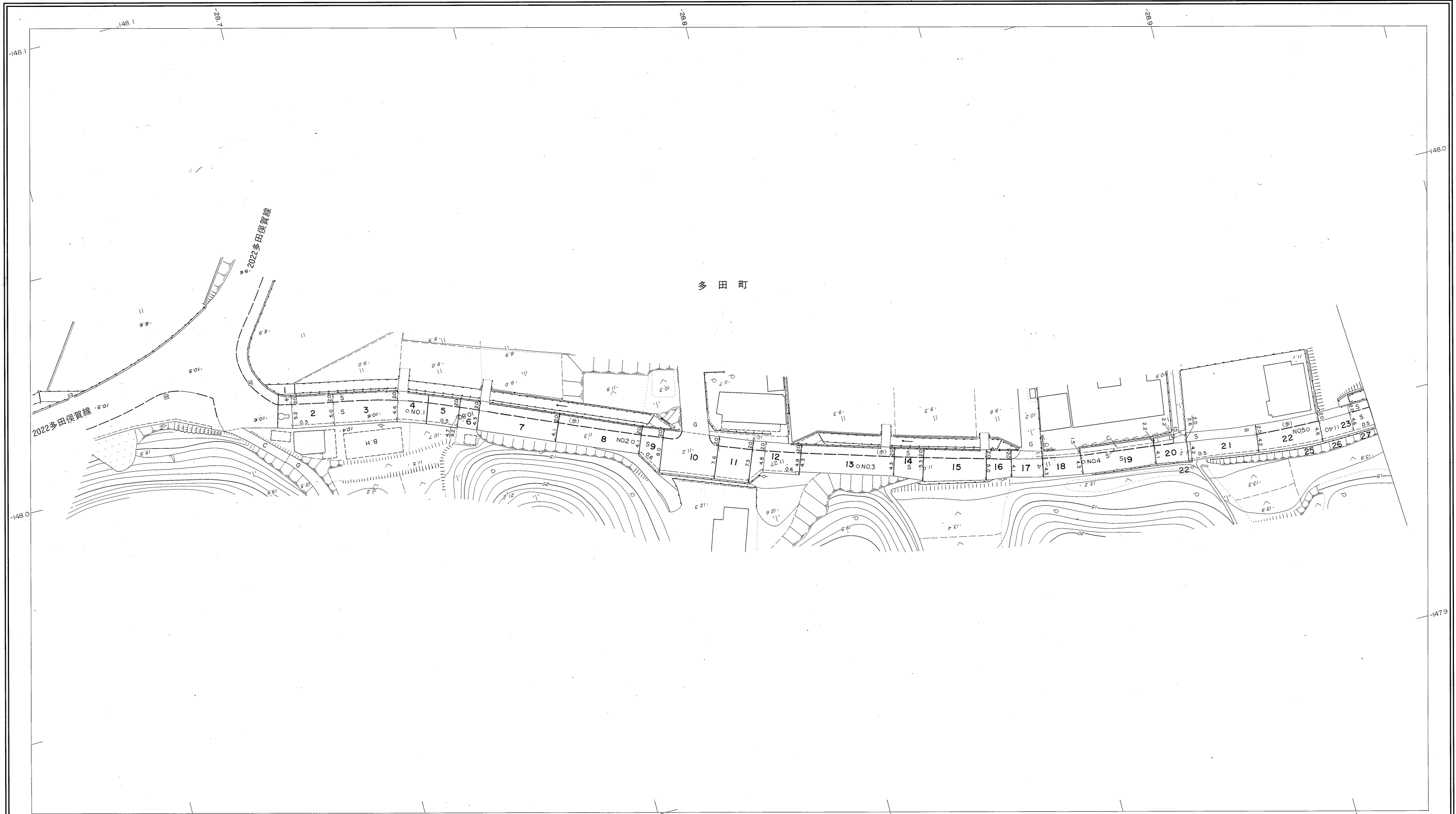
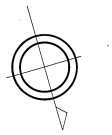
2023多田角井線 1/9

昭和六十年十月三十一日調製
 平成二十五年三月三十一日調製
 平成二十六年三月三十一日調製
 平成二十七年三月三十一日調製

平成二十八年三月三十一日調製



行政区画
 島根県
 益田市



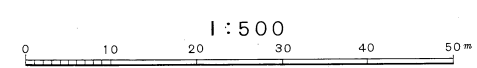
勾配	0.0%	1.4%	0.4%	0.0%	0.6%	1.1%
幅員	6.4	6.6	6.1	6.3	5.8	6.5
距離	210.0	500.0	1000.0	1500.0	2000.0	2500.0
曲線						
路面				S		

株式会社バスコ調製

益田市

撮影 昭和58年12月
 測図 昭和60年10月オートグラフA7, ステレオプロッターA8
 本図は昭和60年10月測図1:500より路線別に編纂したものである。
 修正平成25年3月 修正平成28年3月
 修正平成26年3月 修正平成27年3月

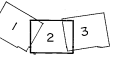
座標系 第三系
 等高線間隔 1m



この地図は、建設省国土地理院長の承認を得て、同院所管の測量標及び測量成果(基準点)を使用して調製したものである。
 (承認番号) 8258, 中公第 83 号

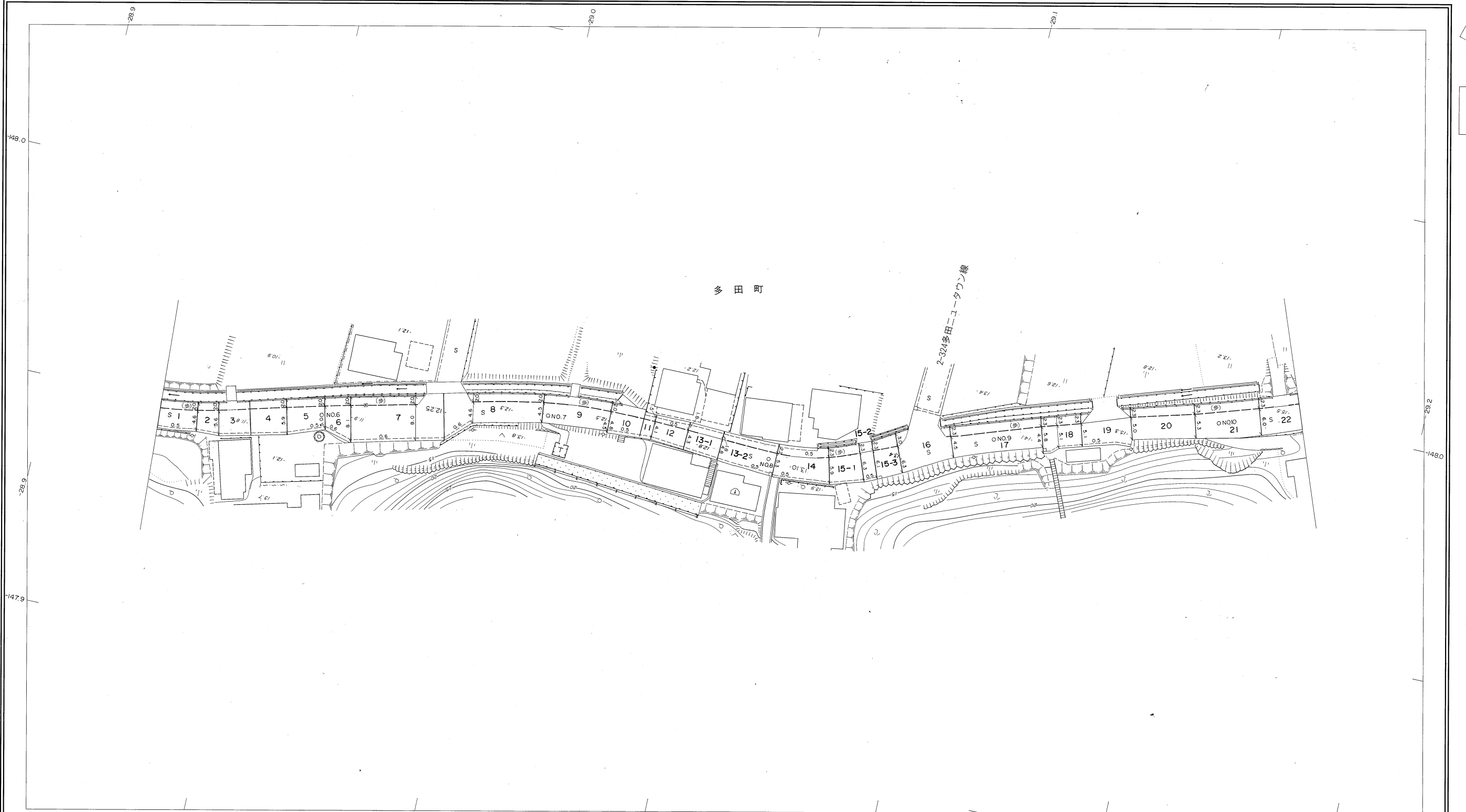
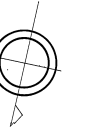
益田市道路現況平面図(台帳図)

昭和六十年十月三十一日調製
 平成十六年三月三十一日調製
 平成二十七年三月三十一日調製
 平成二十八年三月三十一日調製



行政区画

島根県
 益田市



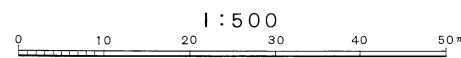
勾配	0.8%		0.8%		1.3%		1.9%		2.8%		1.7%	
幅員	6.0		7.4		6.5		7.2		6.8		8.0	
距離	264.3		300.0		350.0		400.0		450.0		500.0	
曲線												
路面												
	6		7		8		9		10			

株式会社バスコ調製

益田市

撮影 昭和 58 年 12 月
 測図 昭和 60 年 10 月オートグラフ A7、ステレオプロッター A8
 本図は昭和60年10月測図 1:500より路線別に編纂したものである。
 修正 平成 16 年 3 月
 修正 平成 27 年 3 月
 修正 平成 28 年 3 月

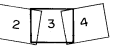
座標系 第三系
 等高線間隔 1m



この地区は、建設省国土地理院長の承認を得て、同院所管の測量標及び測量成果(基準点)を使用して調製したものである。
 (承認番号) 昭58. 中公第 83 号

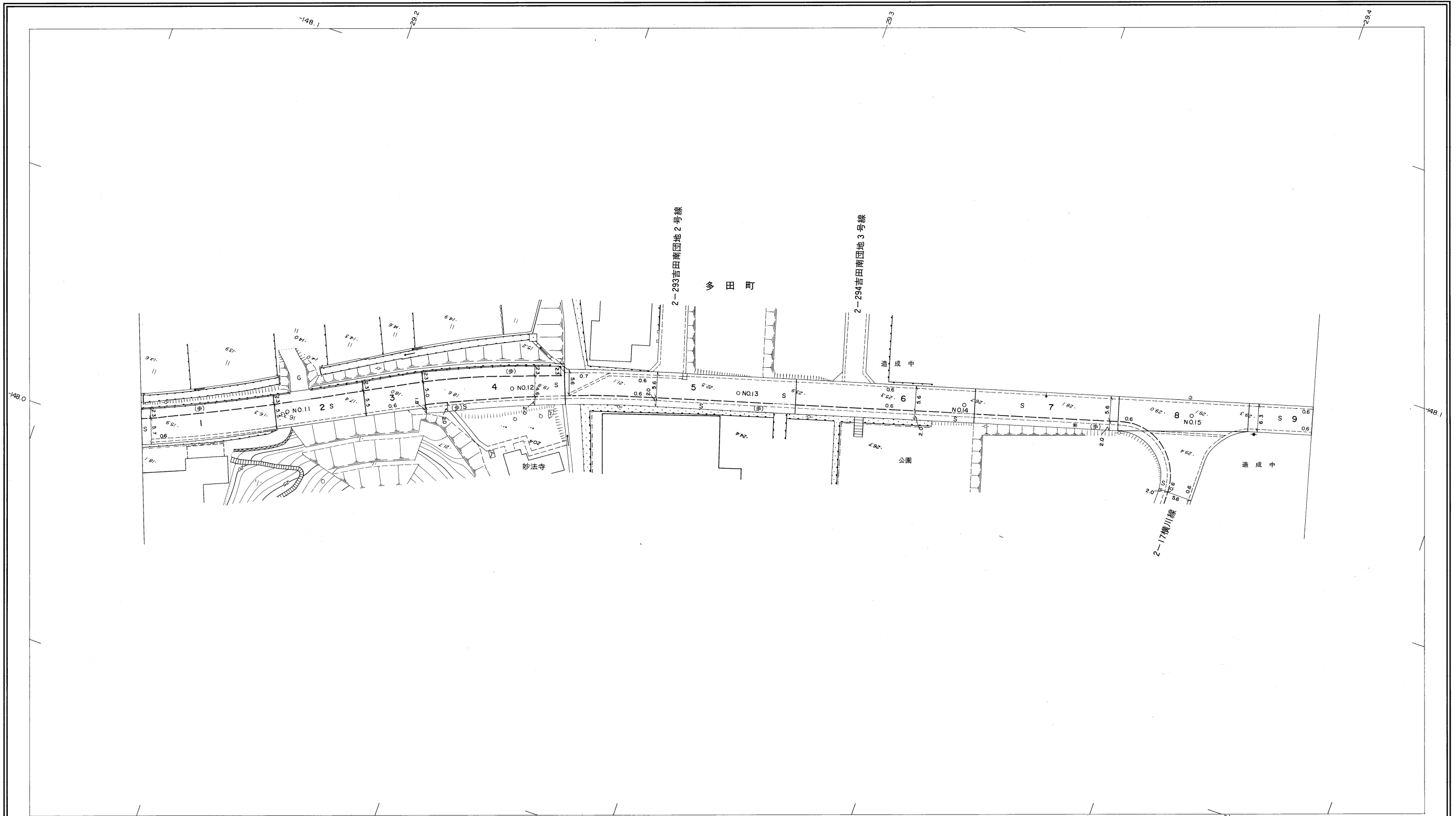
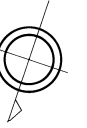
益田市道路現況平面図(台帳図)

昭和六十年十月三十一日調製
平成五年三月三十一日調製
平成二十七年三月三十一日調製



行政区画

島根県
益田市



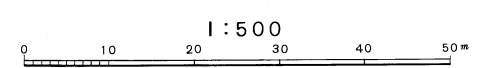
勾配	2.0%		6.3%		7.0%		7.0%		4.8%		0.4%	
幅員	8.0		7.8		8.9		7.6		7.6		6.3	
距離	518.0		550.0		600.0		650.0		700.0		750.0	
曲線												
路面					S							
	11		12		13		14		15			

株式会社バスコ調製

益
田
市

撮影 昭和58年12月
測図 昭和60年10月オートグラフA7, ステレオプロッターA8
本図は昭和60年10月測図1:500より路線別に縮刷したものである。
修正 平成5年3月
修正 平成27年3月

座標系 第三系
等高線間隔 1m

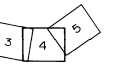


この地図は、建設省国土地理院長の承認を得て、同院所管の測量標及び測量成果(基準点)を使用して調製したものである。
(承認番号) 昭58, 中公第 83 号

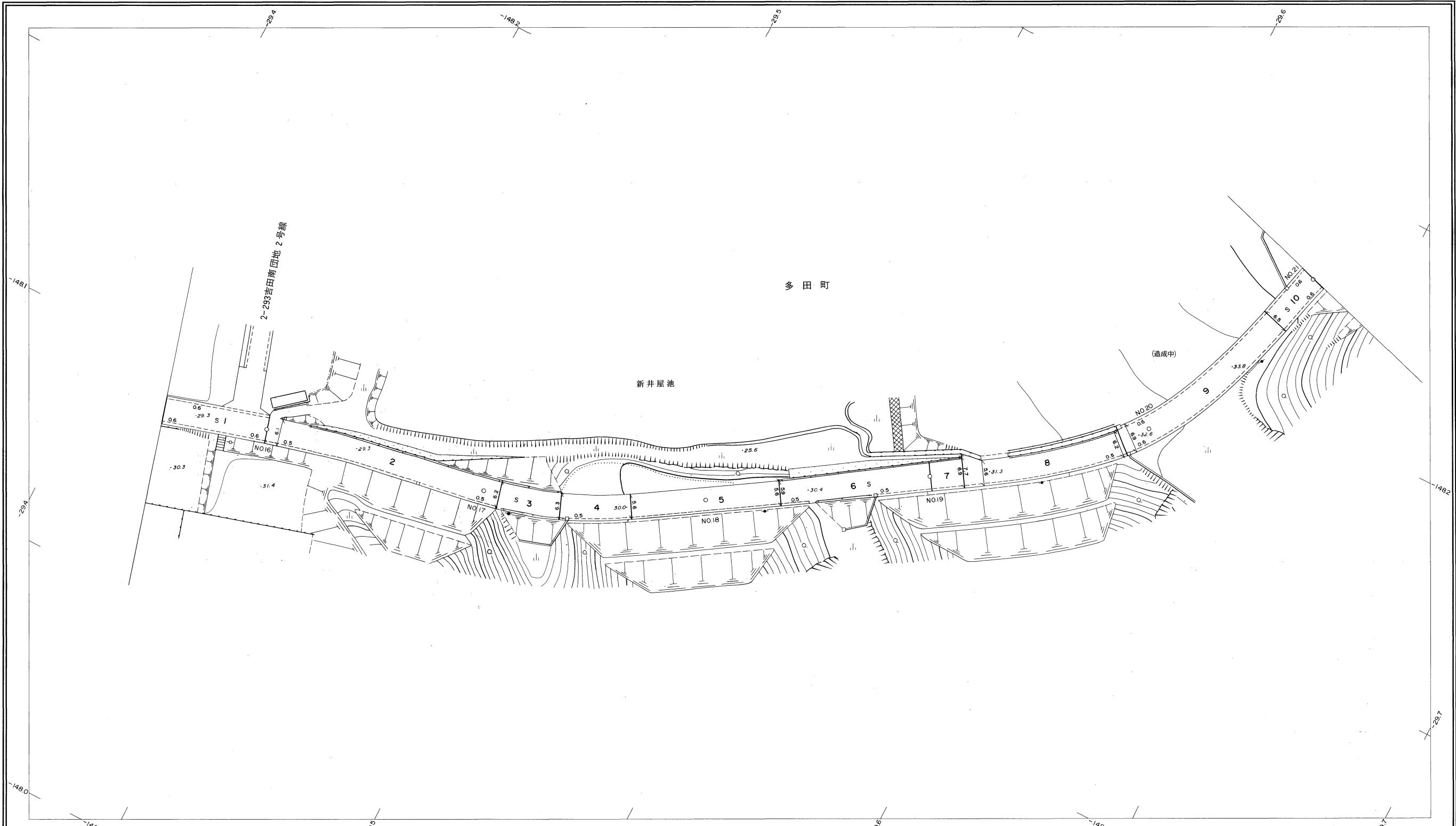
益田市道路現況平面図(台帳図)

2023多田角井線 4/9

昭和六十一年十月三十一日調製
平成五年三月三十一日調製
平成十六年三月三十一日調製



行政区画
島根県
益田市



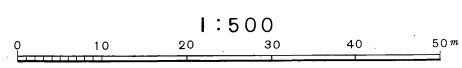
勾配	0.4%		0.8%		1.0%		1.6%		3.4%		6.2%	
幅員	6.3		6.3		6.2		5.6		6.5		6.8	
距離	777.0		800.0		850.0		900.0		950.0		1000.0	
曲線												
路面												
	16		17		18		19		20		21	

株式会社バスコ調製

益
田
市

撮影 昭和58年12月
測図 昭和60年10月オートグラフA7, ステレオプロッターA8
本図は昭和60年10月測図1:500より路線別に編纂したものである。
修正 平成5年3月
修正 平成14年3月
修正 平成16年3月

座標系 第三系
等高線間隔 1m
修正 平成16年3月



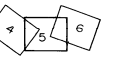
1:500

この地図は、建設省国土地理院長の承認を得て、同院所管の測量標及び測量成果(基準点)を使用して調製したものである。
(承認番号)昭58, 中公第 83 号

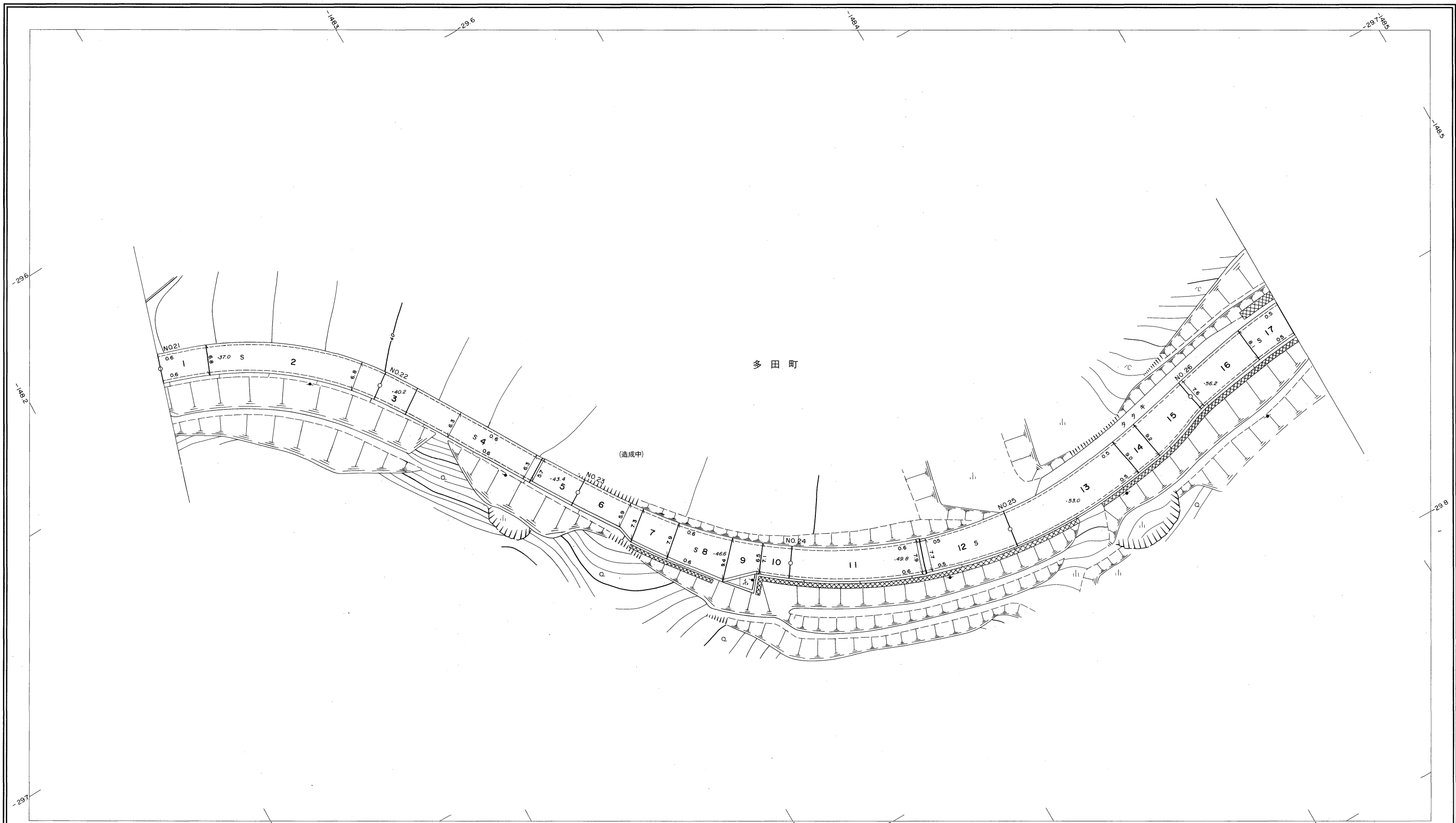
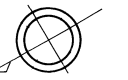
益田市道路現況平面図(台帳図)

2023多田角井線 5/9

昭和六十一年十月三十一日調製
平成十六年三月三十一日調製



行政区画
島根県
益田市



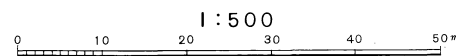
勾配	8.2%		8.0%		8.0%		8.0%		8.0%		6.6%	
幅員	6.6		6.7		5.8		7.3		8.3		7.6	
距離	1050.0		1100.0		1150.0		1200.0		1250.0		1300.0	
曲線												
路面												
	21	22	23	24	25	26						

株式会社バスコ調製

益
田
市

撮影 昭和 58 年 12 月
測 図 昭和 60 年 10 月オートグラフA7、ステレオプロッター-A8
本図は昭和60年10月測図 1:500より路線別に編纂したものである。
修正 平成 14 年 3 月
修正 平成 16 年 3 月

座 標 系 第三系 修正 平成 16 年 3 月
等高線間隔 1m



この地区は、建設省国土地理院長の承認を得て、同院所管の測量標及び測量成果(基準点)を使用して調製したものである。
(承認番号)昭58, 中公第 83 号

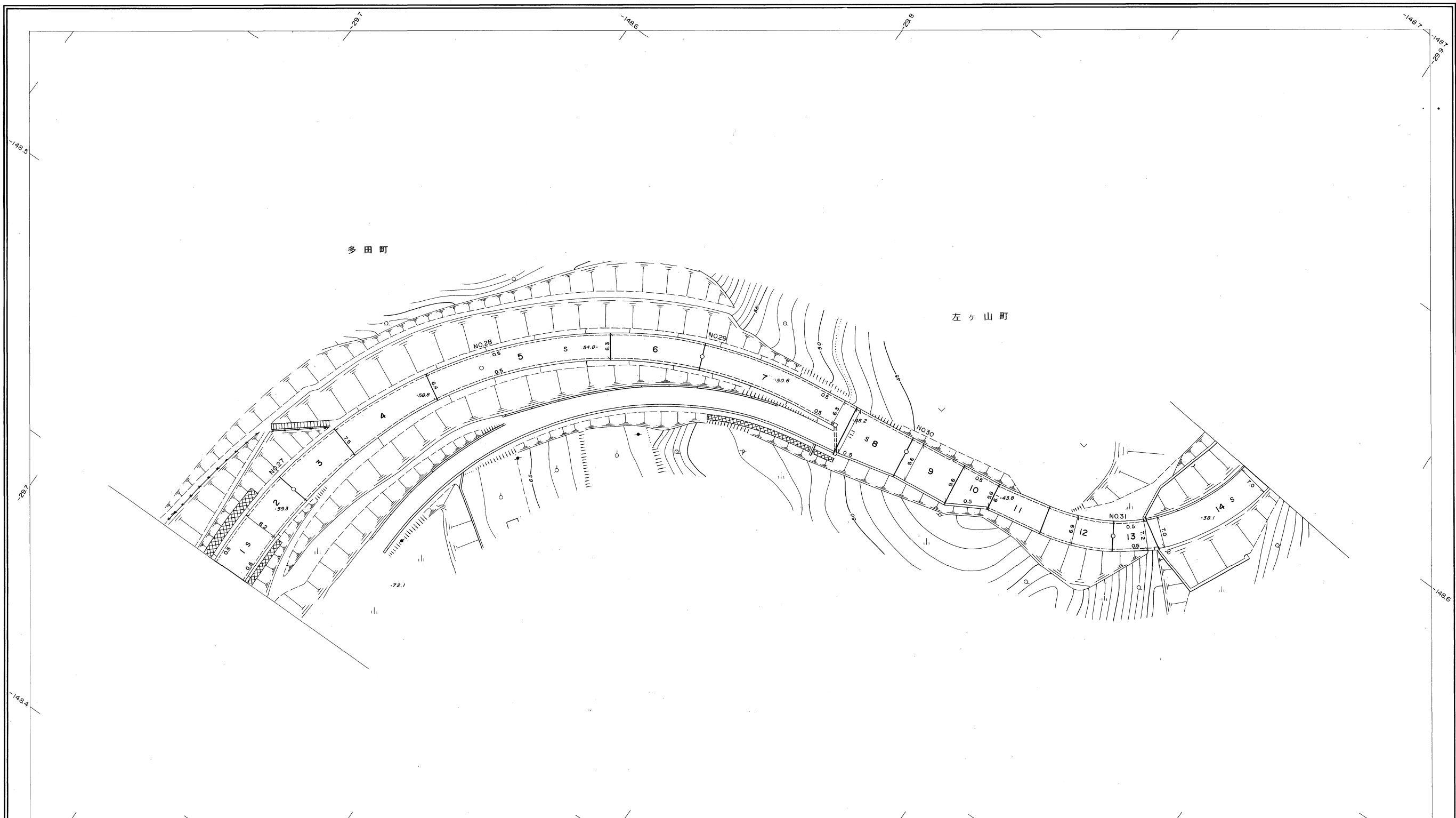
益田市道路現況平面図(台帳図)

2023多田角井線 6/9

昭和六十年十月三十一日調製
平成十六年三月三十一日調製



行政区画
島根県
益田市



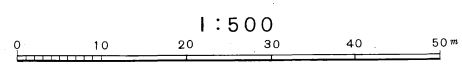
勾配	6.6%	3.8%	10.0%	11.4%	12.2%	9.4%
幅員	8.2	8.0	6.4	6.3	9.6	7.0
距離	1327.0	1350.0	1400.0	1450.0	1500.0	1586.0
曲線						
路面						
	27	28	29	30	31	

株式会社バスコ調製

益
田
市

撮影 昭和58年12月
測図 昭和60年10月オートグラフA7, ステレオプロッターA8
本図は昭和60年10月測図1:500より路線別に縮刷したものである。
修正 平成14年3月
修正 平成16年3月

座標系 第三系
等高線間隔 1m
修正 平成16年3月



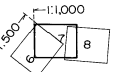
この地図は、建設省国土地理院長の承認を得て、同院所管の測量標及び測量成果(基準点)を使用して調製したものである。
(承認番号)昭58.中公第 83 号

益田市道路現況平面図(台帳図)

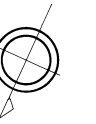
2023多田角井線 7/9

昭和六十年十月三十一日調製
 平成五年三月三十一日調製
 平成八年三月三十一日調製
 平成十一年三月三十一日調製

平成十五年三月三十一日調製
 平成十六年三月三十一日調製
 平成二十五年三月三十一日調製



行政区画



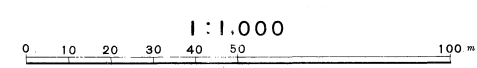
勾配	9.4%		7.4%		9.4%		6.7%		6.6%		3.0%		2.6%		2.2%		2.0%		1.4%		1.0%	
幅員	7.0		7.0		5.5		7.0		6.8		4.6		5.2		3.5		6.2		3.6		3.6	
距離	1586.0		1600.0		1650.0		1700.0		1650.0 (+54.9)		1700.0		1750.0		1800.0		1850.0		1900.0		2000.0	
曲線	R=19																					
路面	3																					
	32		33		34		35		36		37		38		39		40					

株式会社バスコ調製

益田市

撮影 昭和59年5月
 測図 昭和60年10月
 修正 平成5年3月
 修正 平成8年3月
 修正 平成11年3月
 修正 平成15年3月

座標系 第三系
 等高線間隔 1m



この地図は、建設省国土地理院長の承認を得て、同院所管の測量標及び測量成果(基準点)を使用して調製したものである。
 (承認番号) 昭58.中公第 83 号

益田市道路現況平面図(台帳図)

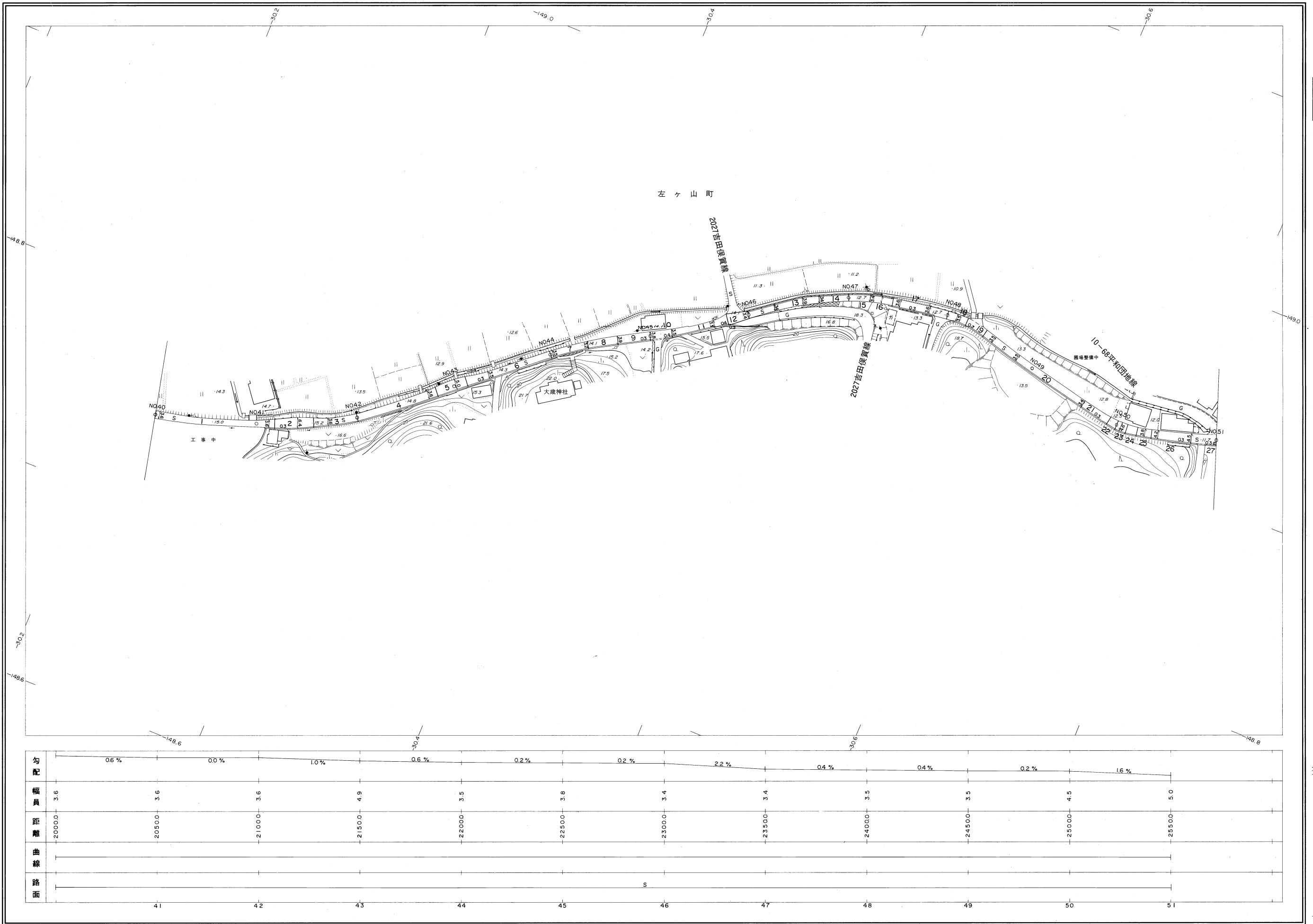
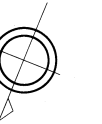
昭和六十年十月三十一日調製
平成六年三月三十一日調製
平成八年三月三十一日調製

平成二十六年三月三十一日調製
平成二十七年三月三十一日調製

7 8 9

行政区画

島根県
益田市



株式会社バスコ調製

益
田
市

撮影 昭和 59 年 5 月
測図 昭和 60 年 10 月 オートグラフ A7、ステレオプロッター A8
修正 平成 8 年 3 月
修正 平成 26 年 3 月
修正 平成 27 年 3 月

座標系 第三系
等高線間隔 1 m

1:1,000
0 10 20 30 40 50 100 m

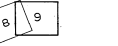
この地図は、建設省国土地理院長の承認を得て、同院所管の測量標及び測量成果(基準点)を使用して調製したものである
(承認番号) 昭58. 中公第 83 号

益田市道路現況平面図(台帳図)

2023多田角井線 9/9

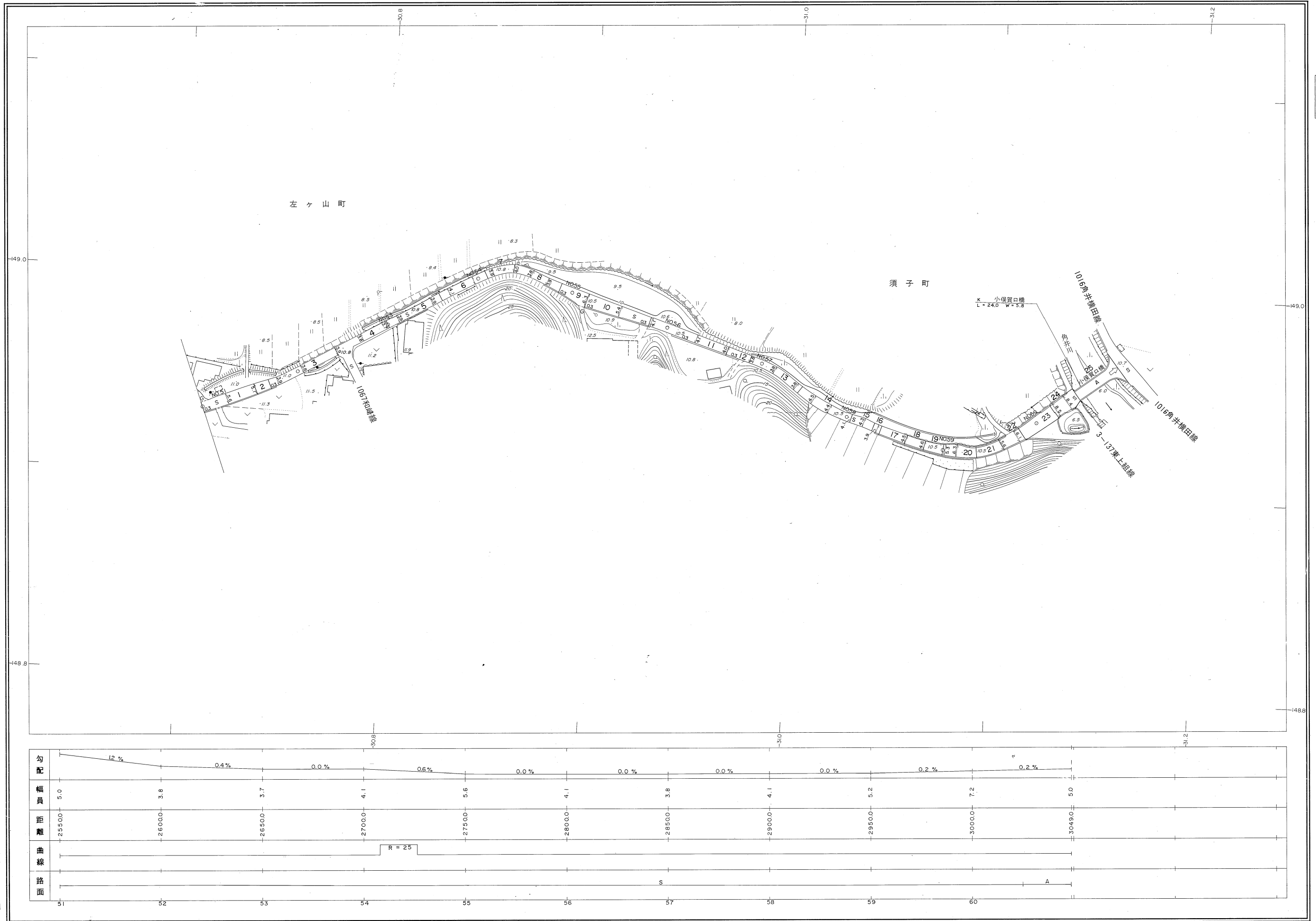
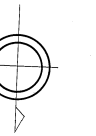
昭和六十年十月三十一日調製
 平成六年三月三十一日調製
 平成八年三月三十一日調製
 平成二十七年三月三十一日調製

平成二十八年三月三十一日調製



行政区画

島根県
 益田市

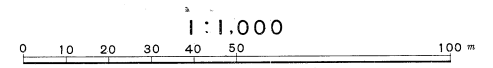


勾配	1.2%											0.4%											0.0%											0.6%											0.0%											0.0%											0.0%											0.0%											0.2%											0.2%																					
幅員	5.0											3.8											3.7											4.1											5.6											4.1											3.8											4.1											5.2											7.2											5.0										
距離	25500											26000											26500											27000											27500											28000											28500											29000											29500											30000											30490										
曲線																							R=25																																																																																																		
路面	S											S											S											S											S											S											S											S											S											A																					
	51											52											53											54											55											56											57											58											59											60																					

株式会社バスコ調製

撮影 昭和 59年 5月
 測図 昭和 60年 10月 オートグラフA7, ステレオプロッターA8
 修正 平成 8年 3月
 修正 平成 27年 3月
 修正 平成 28年 3月

座標系 第三系
 等高線間隔 1m



この地図は、建設省国土地理院長の承認を得て、同院所管の測量標及び測量成果(基準点)を使用して調製したものである。
 (承認番号) 昭58.中公第 83号

益
 田
 市