

益田市道路現況平面図(台帳図)

2024雪舟中島線 1/6

昭和六十年十月三十一日調製
平成二十九年三月三十一日調製



行政区画

島根県
益田市



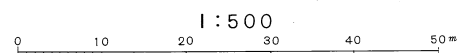
勾配	0.1%		0.1%		0.2%		0.2%		0.2%	
幅員	7.3	7.1	6.5	6.5	5.7	5.7				
距離	0.0	50.0	100.0	150.0	200.0	238.7				
曲線										
路面	S									

株式会社パスコ調製

益
田
市

撮影 昭和 58 年 12 月
測図 昭和 60 年 10 月オートグラフA7, ステレオプロッターA8
本図は昭和60年10月測図 1:500 より路線別に編纂したものである。
修正 平成 29 年 3 月

座標系 第三系
等高線間隔 1m



この地図は、建設省国土地理院長の承認を得て、同院所管の測量標及び測量成果(基準点)を使用して調製したものである。
(承認番号) 昭58. 中公第 83 号

益田市道路現況平面図(台帳図)

2024雪舟中島線 2/6

昭和六十年十月三十一日調製
平成十一年三月三十一日調製
平成十二年三月三十一日調製



行政区画

島根県
益田市



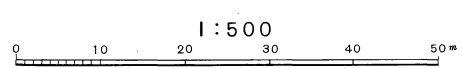
勾配	0.2%		0.2%		0.2%		0.0%		0.8%	
幅員	5.7	6.3	5.8	8.2	7.5	6.4	5.5			
距離	238.7	250.0	300.0	550.0	400.0	450.0	471.6			
曲線										
路面	S		S		C		S		S	
	5	6	7	8	9					

株式会社パスコ調製

益
田
市

撮影 昭和 58 年 12 月
測図 昭和 60 年 10 月オートグラフ A7, ステレオプロッター A8
本図は昭和60年10月測図 1:500より路線別に縮刷したものである。

座標系 第三系
等高線間隔 1m



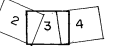
この地図は、建設省国土地理院長の承認を得て、同院所管の測量標及び測量成果(基準点)を使用して調製したものである。
(承認番号) 昭58. 中公第 83 号

益田市道路現況平面図(台帳図)

2024雪舟中島線 3/6

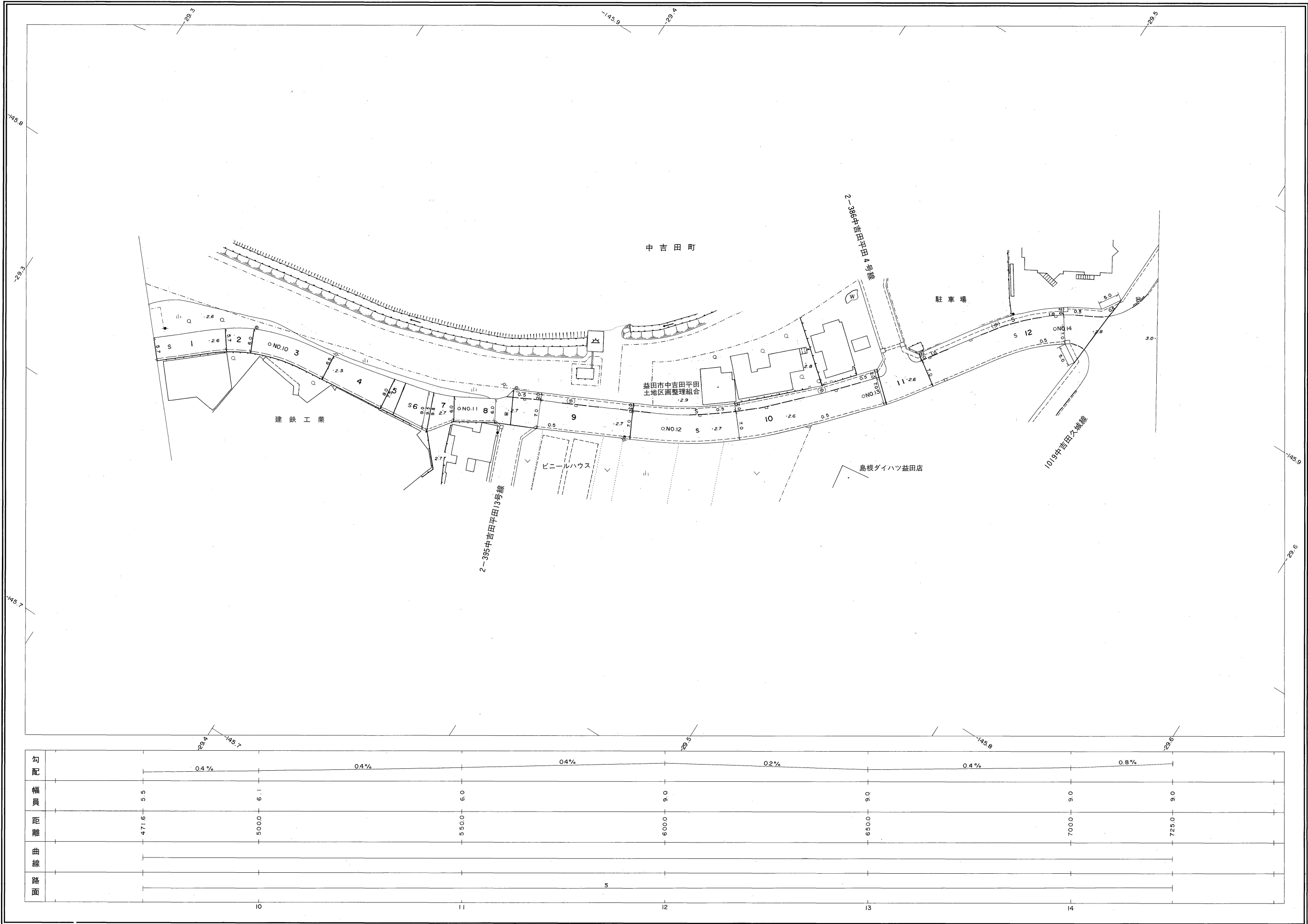
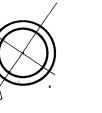
昭和六十年十月三十一日調製
昭和六十一年三月三十一日調製
平成十二年三月三十一日調製

平成二十五年三月三十一日調製



行政区画

島根県
益田市



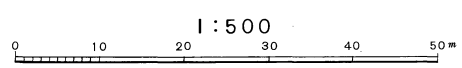
勾配	0.4%		0.4%		0.4%		0.2%		0.4%		0.8%	
幅員	5.5	6.1	6.0	9.0	9.0	9.0	9.0	9.0	9.0	9.0	9.0	
距離	471.6	500.0	550.0	600.0	650.0	700.0	725.0					
曲線												
路面	5											
	10	11	12	13	14							

株式会社
バスコ調製

益
田
市

撮影 昭和58年12月
測図 昭和60年10月オートグラフA7, ステレオプロッターA8
本図は昭和60年10月測図1:500より路線別に編纂したものである。
修正 昭和61年4月
修正 平成12年3月
修正 平成25年3月

座標系 第三系
等高線間隔 1m



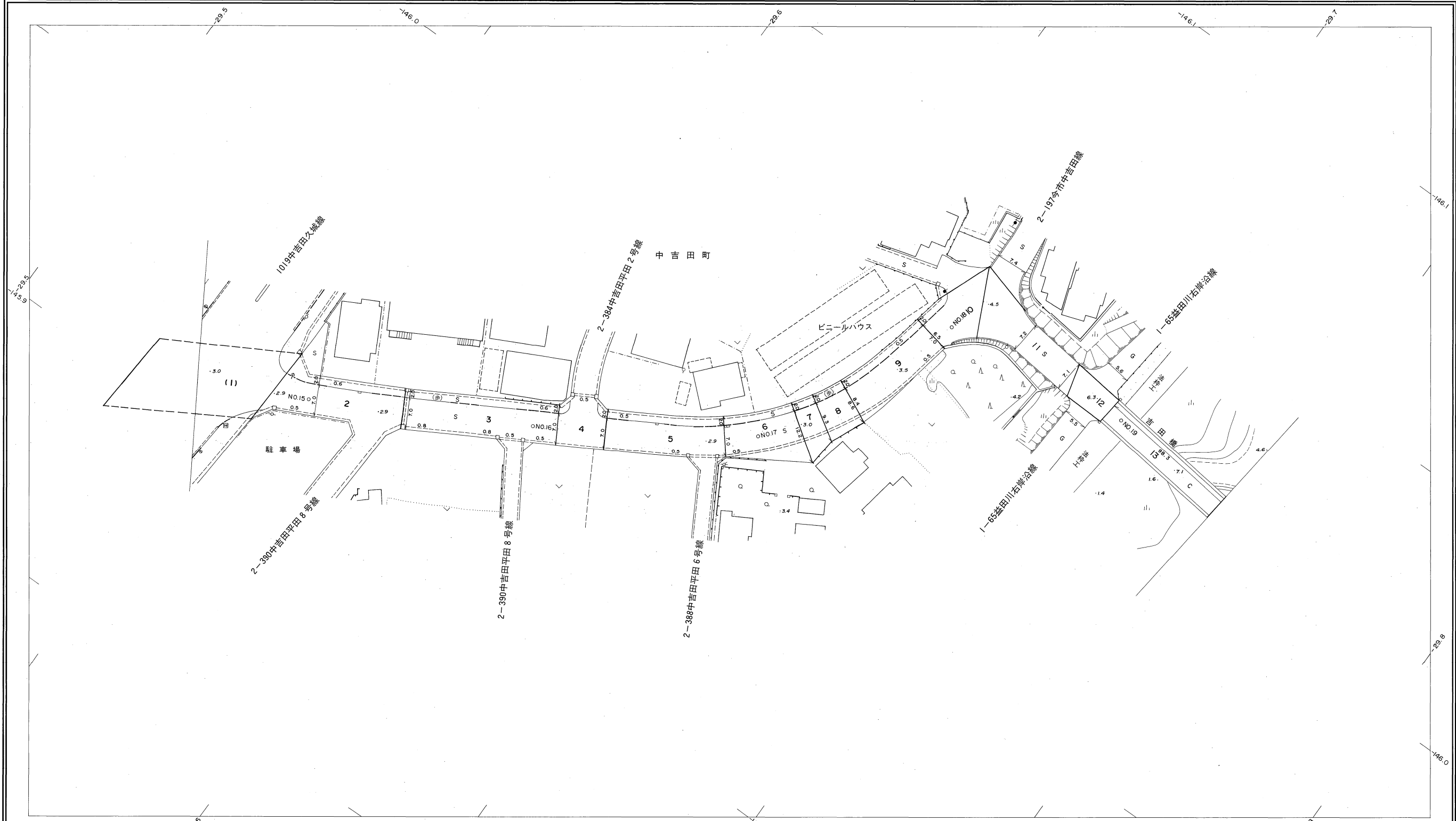
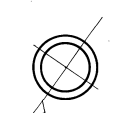
この地図は、建設省国土地理院長の承認を得て、同院所管の測量標及び測量成果(基準点)を使用して調製したものである。
(承認番号) 昭58. 中公第 83 号

益田市道路現況平面図(台帳図)

2024雪舟中島線 4/6

昭和六十年十月三十一日調製
平成二十五年三月三十一日調製
平成二十六年三月三十一日調製

行政区画
島根県
益田市



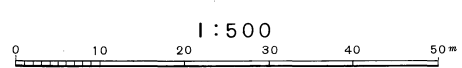
勾配	0.4%		0.0%		0.0%		2.3%		3.6%		2.0%	
幅員	5.1		9.0		9.0		10.5		10.2		5.0	
距離	725.0		750.0		800.0		850.0		900.0		950.0	
曲線												
路面												
	15		16		17		18		19		20	

株式会社パスコ調製

益田市

撮影 昭和58年12月
測図 昭和60年10月オートグラフA7, ステレオプロッターA8
本図は昭和60年10月測図1:500より路線別に縮刷したものである。
修正 平成25年3月
修正 平成26年3月

座標系 第三系
等高線間隔 1m



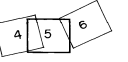
この地区は、建設省国土地理院長の承認を得て、同院所管の測量標及び測量成果(基準点)を使用して調製したものである。
(承認番号) 昭58. 中公第 83 号

益田市道路現況平面図(台帳図)

2024雪舟中島線 5/6

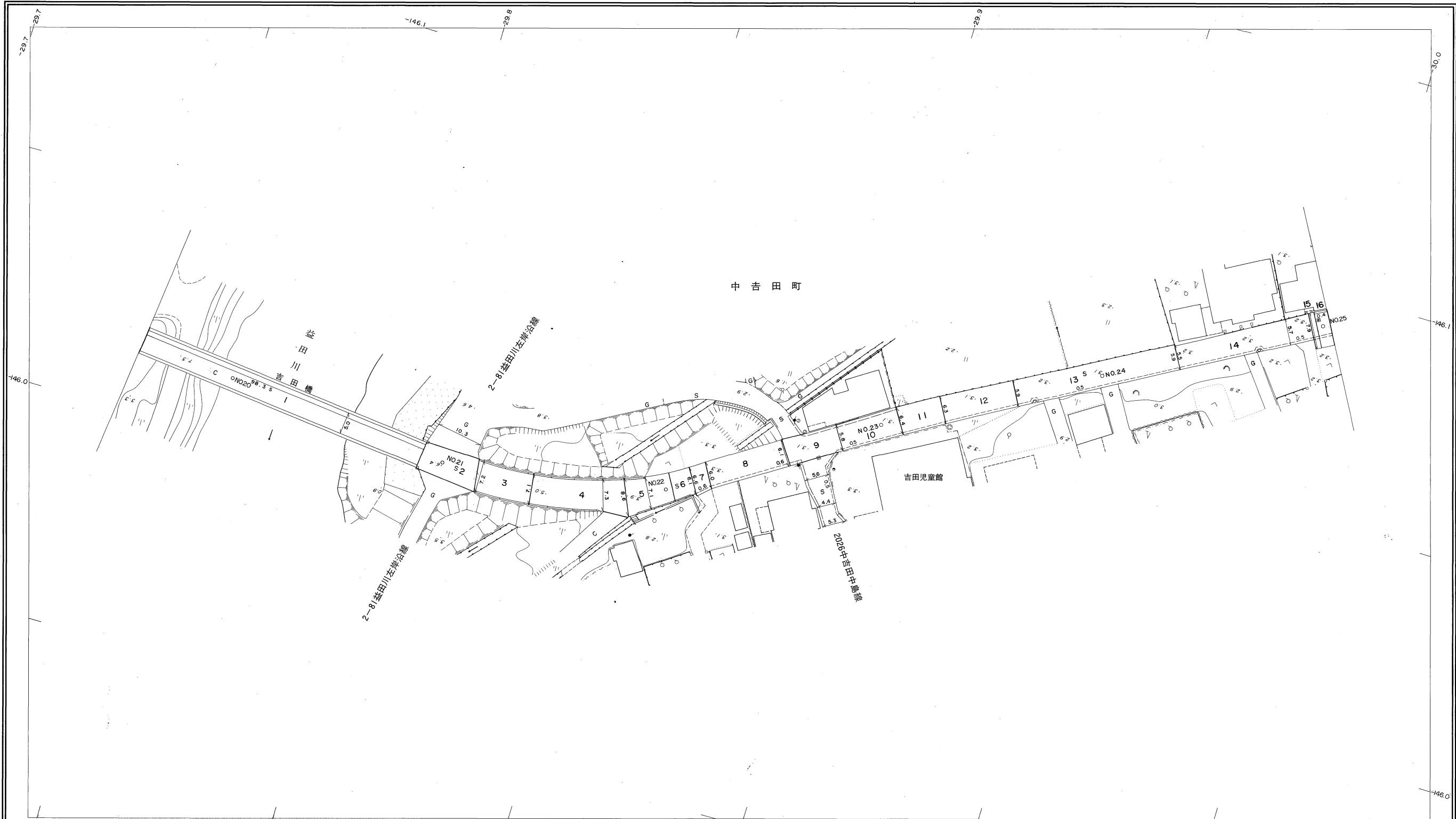
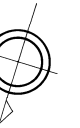
昭和六十年十月三十一日調製
昭和六十一年三月三十一日調製
平成二年三月三十一日調製

平成八年三月三十一日調製



行政区画

島根県
益田市



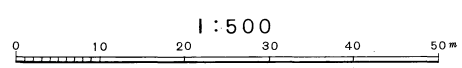
勾配	20%	20%	5.8%	0.8%	0.0%	0.2%
幅員	5.0	5.0	6.4	6.4	6.2	5.9
距離	978.6	1000.0	1050.0	1100.0	1150.0	1200.0
曲線						
路面		c				
	20	21	22	23	24	25

株式会社
バスコ調製

益
田
市

撮影 昭和 58 年 12 月
測図 昭和 60 年 10 月オートグラフ A7, ステレオプロッター A8
本図は昭和60年10月測図 1:500 より路線別に編纂したものである。
修正 昭和 61 年 4 月
修正 平成 2 年 3 月
修正 平成 8 年 3 月

座標系 第三系
等高線間隔 1m



この地図は、建設省国土地理院長の承認を得て、同院所管の測量標及び測量成果(基準点)を使用して調製したものである。
(承認番号) 昭58、中公第 83 号

益田市道路現況平面図(台帳図)

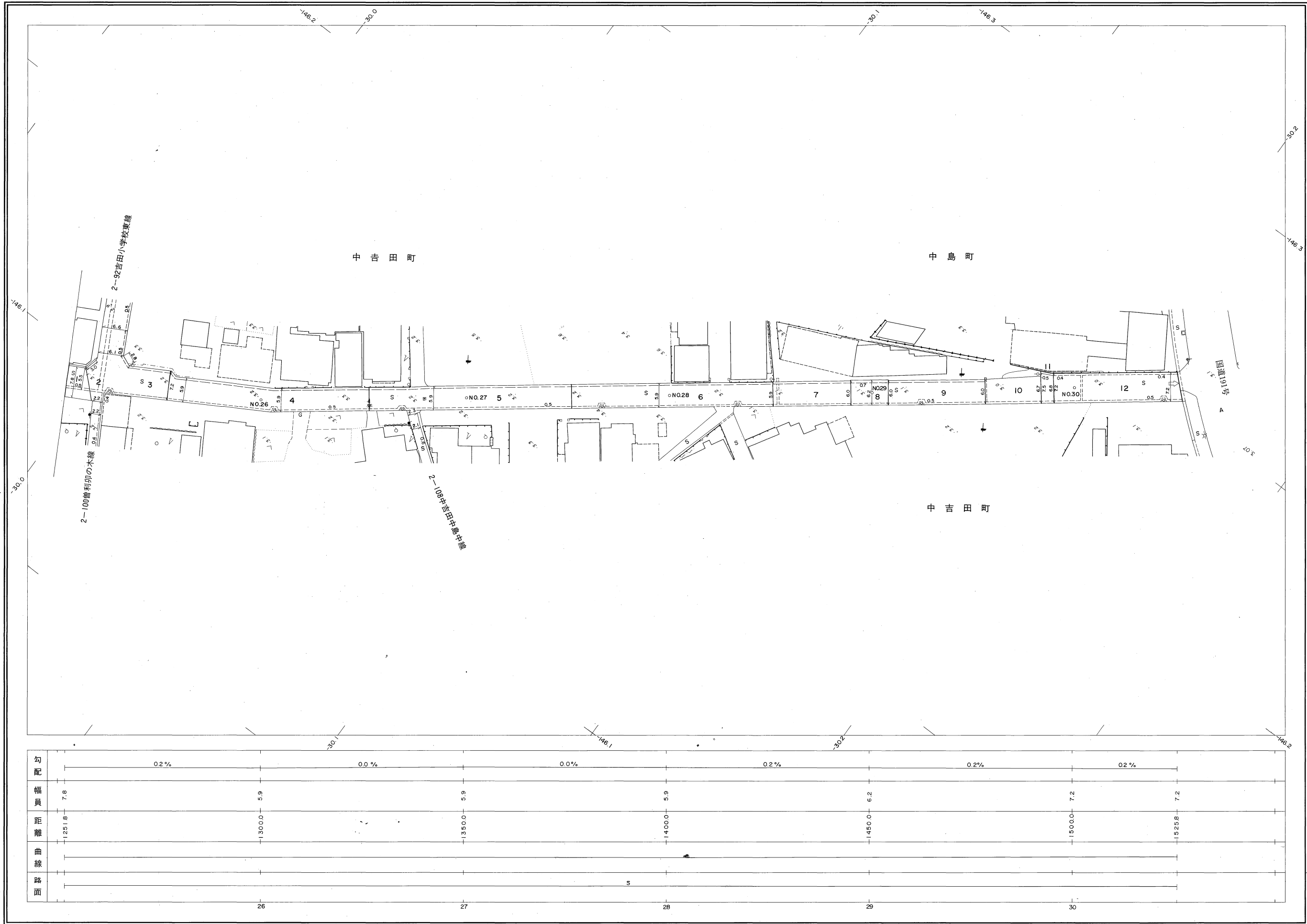
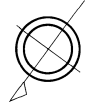
2024雪舟中島線 6/6

昭和六十年十月三十一日調製
平成二年三月三十一日調製
平成二十一年三月三十一日調製

5 6

行政区画

島根県
益田市



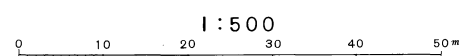
勾配	0.2%		0.0%		0.0%		0.2%		0.2%		0.2%	
幅員	7.8	5.9	5.9	5.9	5.9	6.2	7.2	7.2				
距離	1251.8	1300.0	1350.0	1400.0	1450.0	1500.0	1525.8					
曲線												
路面												
	26	27	28	29	30							

株式会社 パスコ 調製

益田市

撮影 昭和 58 年 12 月
測図 昭和 60 年 10 月オートグラフ A7, ステレオプロッター A8
本図は昭和60年10月測図 1:500より路線別に編纂したものである。
修正 平成 2 年 3 月
修正 平成 21 年 3 月

座標系 第三系
等高線間隔 1m



この地図は、建設省国土地理院長の承認を得て、同院所管の測量標及び測量成果(基準点)を使用して調製したものである。
(承認番号)昭58.中公第 83 号