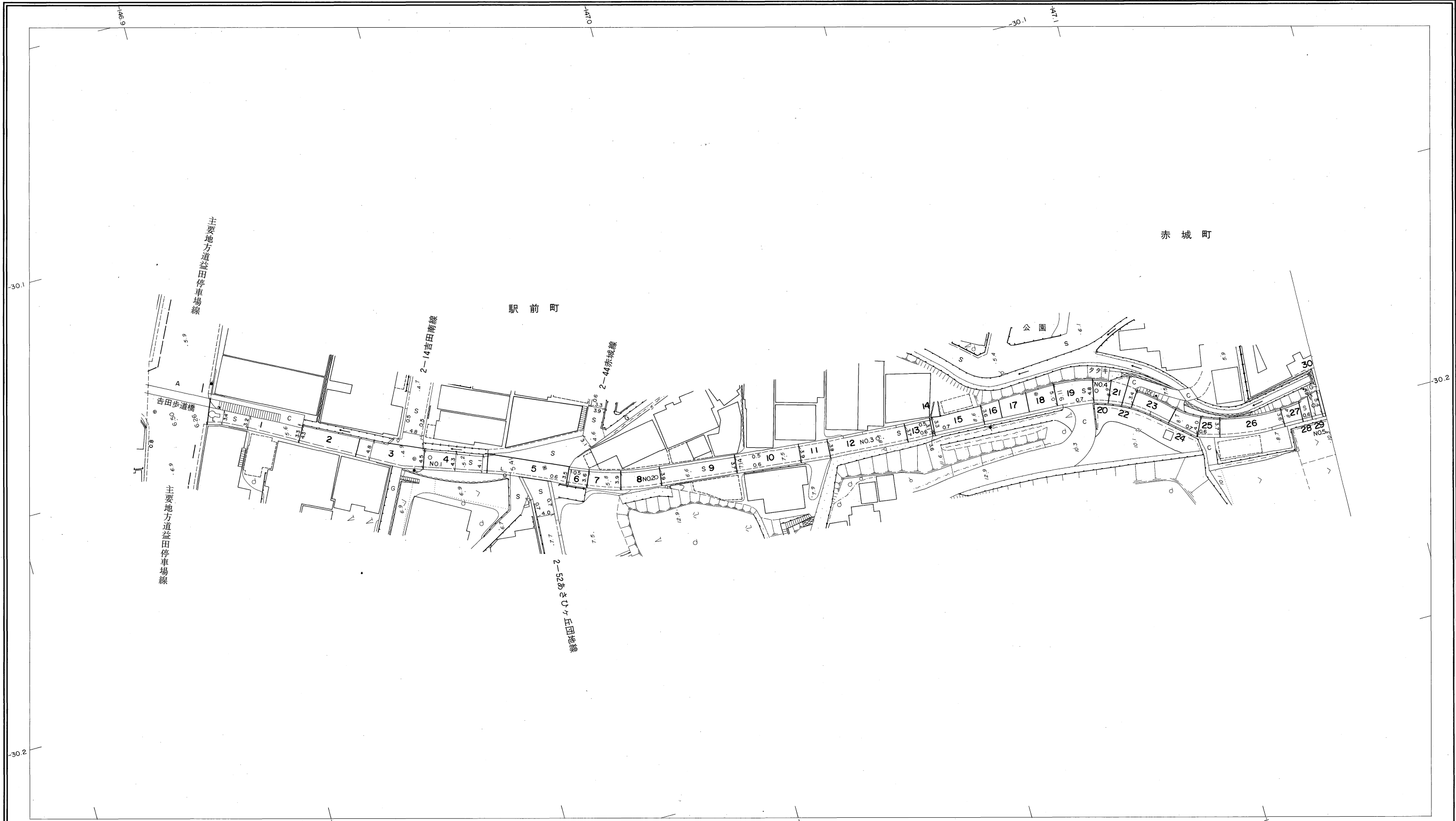
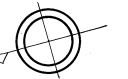


益田市道路現況平面図(台帳図)

2027吉田俣賀線 1/12

昭和六十一年十月三十一日調製
 昭和六十一年三月三十一日調製
 平成五年三月三十一日調製

行政区画
 島根県
 益田市



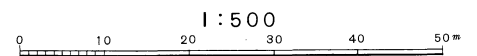
| | | | | | | |
|----|------|------|-------|-------|-------|----------------|
| 勾配 | 2.1% | 2.0% | 3.8% | 1.6% | 1.3% | 1.5% |
| 幅員 | 3.4 | 4.5 | 3.9 | 3.7 | 4.6 | 4.9 5.4 |
| 距離 | 0.0 | 50.0 | 100.0 | 150.0 | 200.0 | 250.0 252.0 |
| 曲線 | | | | | | R=20 |
| 路面 | | | S | | | |

株式会社パスコ調製

益
田
市

撮影 昭和58年12月
 測図 昭和60年10月オートグラフA7、ステレオプロッターA8
 本図は昭和60年10月測図1:500より路線別に編纂したものである。
 修正 昭和61年4月
 修正 平成5年3月

座標系 第三系
 等高線間隔 1m



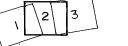
この地図は、建設省国土院院長の承認を得て、同院所管の測量標及び測量成果(基準点)を使用して調製したものである。
 (承認番号) 昭58、中公第 83 号

益田市道路現況平面図(台帳図)

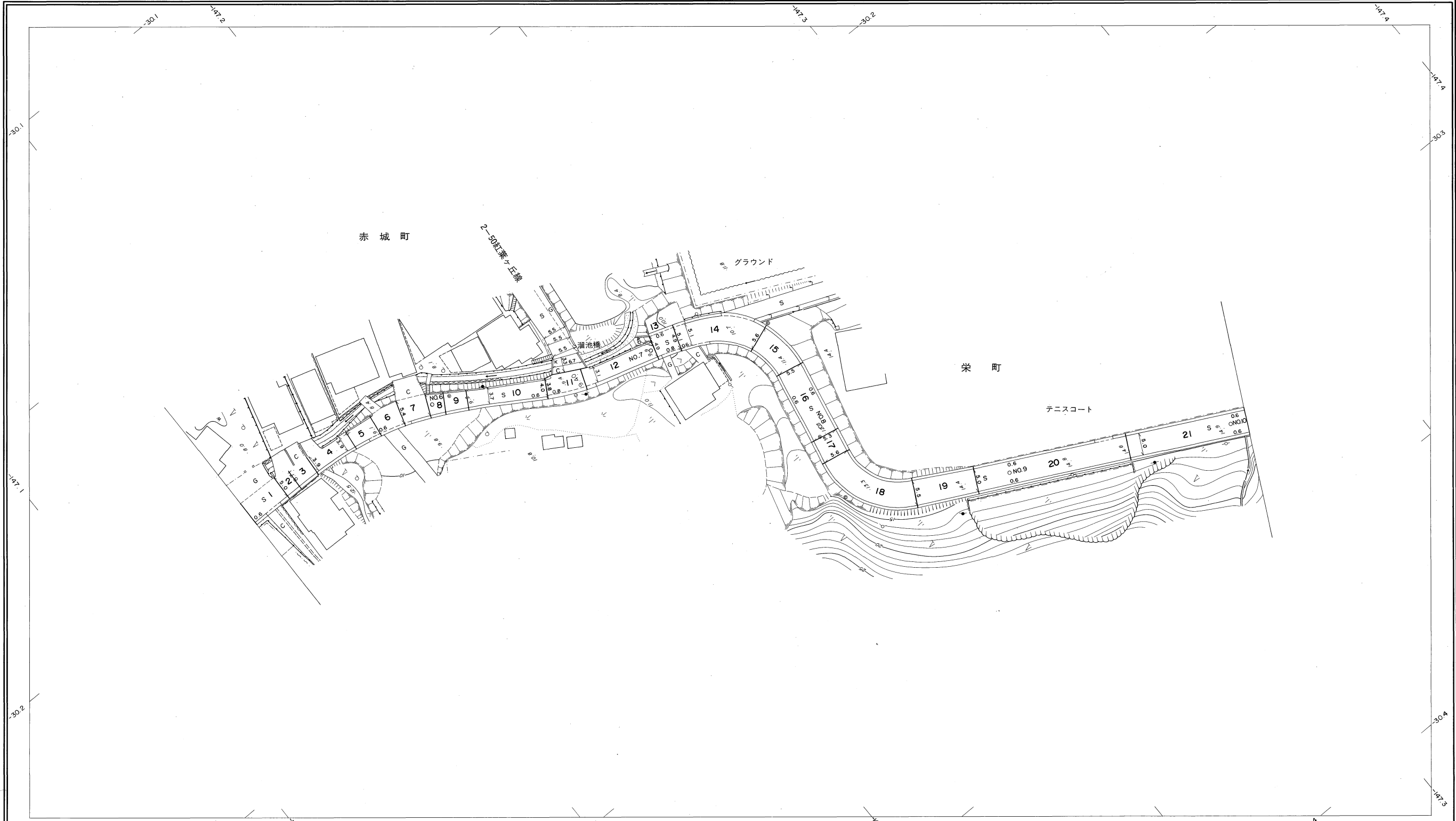
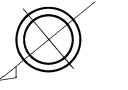
2027吉田俣賀線 2/12

昭和六十年十月三十一日調製
 昭和六十一年三月三十一日調製
 平成五年三月三十一日調製
 平成八年三月三十一日調製

平成二十五年三月三十一日調製



行政区画
 島根県
 益田市



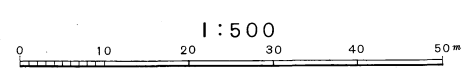
| | | | | | | | | | | | | |
|----|-------|--|-------|--|-------|--|-------|--|-------|--|-------|--|
| 勾配 | 1.1% | | 1.6% | | 4.8% | | 4.4% | | 1.0% | | 10% | |
| 幅員 | 5.4 | | 5.0 | | 4.0 | | 5.3 | | 5.0 | | 5.0 | |
| 距離 | 252.0 | | 300.0 | | 350.0 | | 400.0 | | 450.0 | | 500.0 | |
| 路面 | 6 | | 7 | | 8 | | 9 | | 10 | | 10 | |
| 曲線 | | | | | R=20 | | R=15 | | | | | |

株式会社パスコ調製

益
田
市

撮影 昭和 58 年 12 月
 測図 昭和 60 年 10 月 オートグラフ A7、ステレオプロッター A8
 本図は昭和60年10月測図 1:500 より路線別に編纂したものである。
 修正 昭和 61 年 4 月
 修正 平成 5 年 3 月
 修正 平成 8 年 3 月

座標系 第三系
 等高線間隔 1m

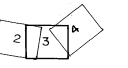


この地図は、建設省国土地理院長の承認を得て、同院所管の測量標及び測量成果(基準点)を使用して調製したものである。
 (承認番号) 昭58、中公第 83 号

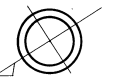
益田市道路現況平面図(台帳図)

2027吉田俣賀線 3/12

昭和六十年十月三十一日調製
平成五年三月三十一日調製
平成二十四年三月三十一日調製



行政区画
島根県
益田市



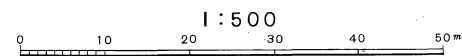
| | | | | | | | | | | | |
|----|-------|--|-------|--|-------|--|-------|--|-------|--|-------|
| 勾配 | 0.4% | | 0.4% | | 2.0% | | 6.6% | | 0.4% | | 0.4% |
| 幅員 | 5.0 | | 4.5 | | 3.5 | | 3.5 | | 3.1 | | 3.1 |
| 距離 | 503.5 | | 550.0 | | 600.0 | | 650.0 | | 700.0 | | 750.0 |
| 曲線 | | | R=20 | | R=20 | | | | | | |
| 路面 | S | | S | | S | | S | | S | | S |
| | 11 | | 12 | | 13 | | 14 | | 15 | | 15 |

株式会社パスコ調製

益
田
市

撮影 昭和 58 年 12 月
測図 昭和 60 年 10 月 オートグラフ A7、ステレオプロッター A8
本図は昭和60年10月測図 1:500 より路線別に編纂したものである。
修正 平成 5 年 3 月
修正 平成 24 年 3 月

座標系 第三系
等高線間隔 1m

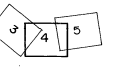


この地区は、建設省国土地理院長の承認を得て、同院所管の測量標及び測量成果(基準点)を使用して調製したものである。
(承認番号) 昭58、中公第 83 号

益田市道路現況平面図(台帳図)

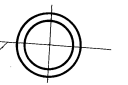
2027吉田俣賀線 4/12

昭和六十年十月三十一日調製
平成二十四年三月三十一日調製



行政区画

島根県
益田市



栄町

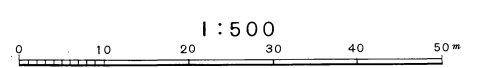
| | | | | | | | | | | | | |
|----|-------|--|-------|--|-------|--|-------|--|-------|--|--------|--|
| 勾配 | 1.8% | | 6.2% | | 2.4% | | 1.4% | | 10% | | 10% | |
| 幅員 | 3.1 | | 3.0 | | 2.7 | | 3.4 | | 3.0 | | 3.0 | |
| 距離 | 750.5 | | 800.0 | | 850.0 | | 900.0 | | 950.0 | | 1000.0 | |
| 曲線 | | | | | | | R=25 | | | | | |
| 路面 | | | | | S | | S | | | | | |
| | 16 | | 17 | | 18 | | 19 | | 20 | | | |

株式会社パスコ調製

益
田
市

撮影 昭和 58 年 12 月
測図 昭和 60 年 10 月オートグラフ A7、ステレオプロッター A8
本図は昭和60年10月測図 1:500より路線別に編纂したものである。
修正 平成 24 年 3 月

座標系 第三系
等高線間隔 1m

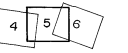


この地図は、建設省国土地理院長の承認を得て、同院所管の測量標及び測量成果(基準点)を使用して調製したものである。
(承認番号)昭58、中公第 83 号

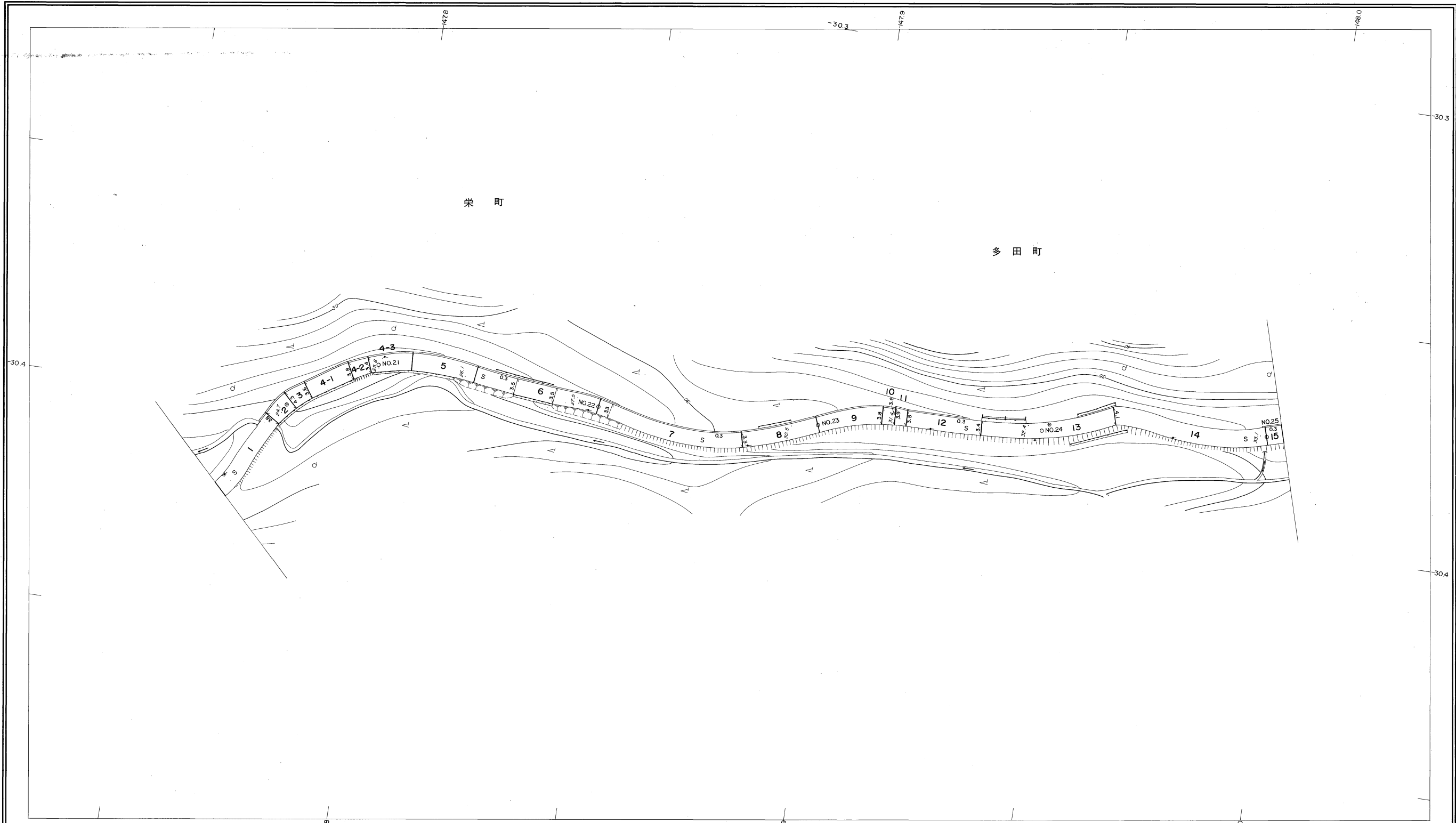
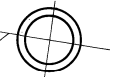
益田市道路現況平面図(台帳図)

2027吉田俣賀線 5/12

昭和六十年十月三十一日調製
平成二十年三月三十一日調製



行政区画
島根県
益田市



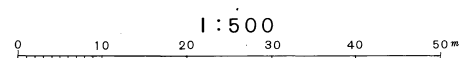
| | | | | | | |
|----|--------|--------|--------|--------|--------|--------|
| 勾配 | 2.8% | 3.4% | 6.0% | 3.8% | 1.4% | 1.4% |
| 幅員 | 3.8 | 3.9 | 3.3 | 3.5 | 3.4 | 4.0 |
| 距離 | 1004.0 | 1050.0 | 1100.0 | 1150.0 | 1200.0 | 1250.0 |
| 曲線 | | | | | | |
| 路面 | | | S | | | |
| | 21 | 22 | 23 | 24 | 25 | |

株式会社パスコ調製

益田市

撮影 昭和58年12月
測図 昭和60年10月オートグラフA7, ステレオプロッターA8
本図は昭和60年10月測図1:500より路線別に縮刷したものである。
修正 平成20年3月

座標系 第三系
等高線間隔 1m

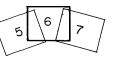


この地図は、建設省国土地理院長の承認を得て、同院所管の測量標及び測量成果(基準点)を使用して調製したものである。
(承認番号) 昭58. 中公第 83 号

益田市道路現況平面図(台帳図)

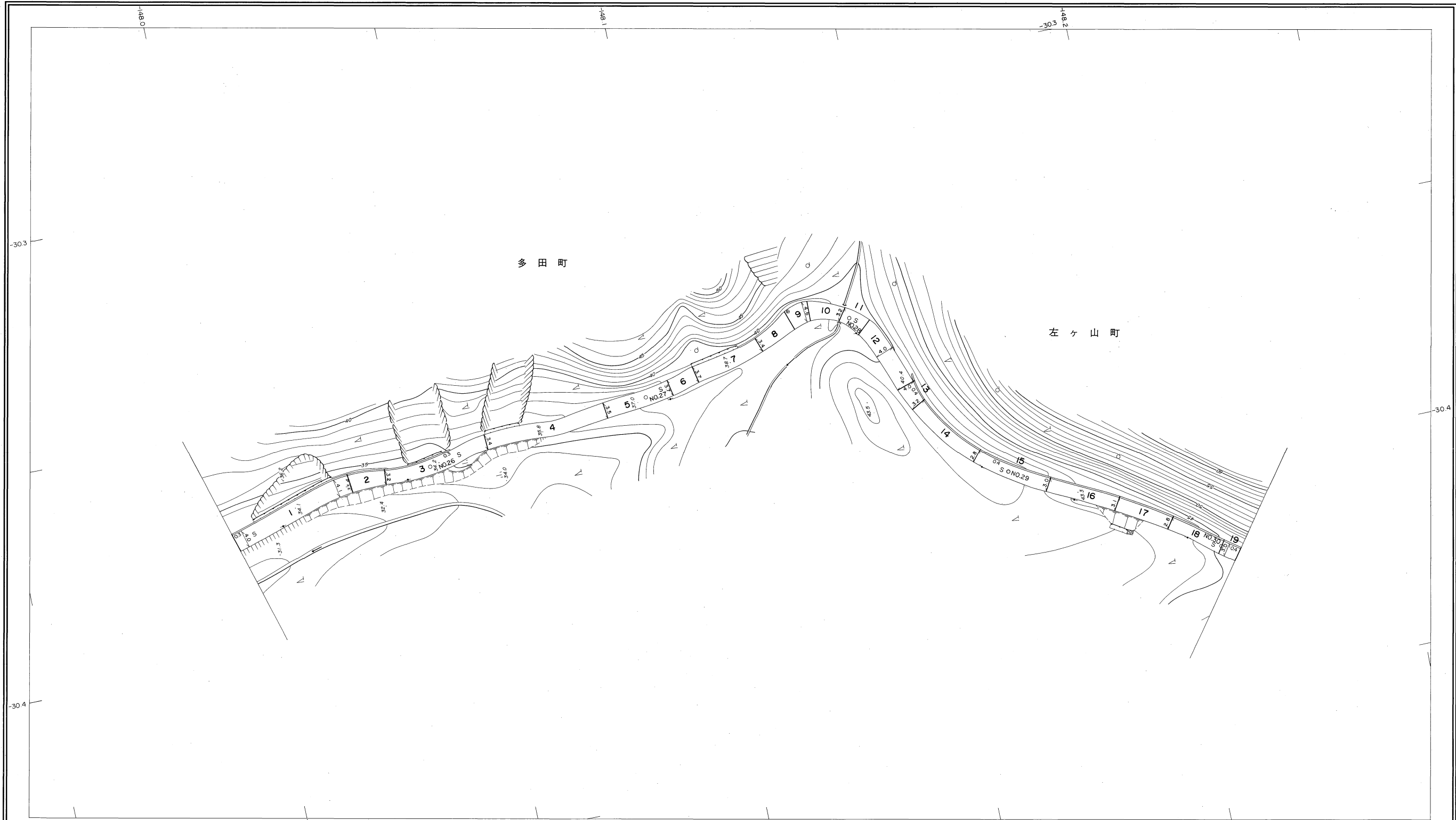
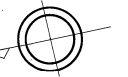
2027吉田俣賀線 6/12

昭和六十年十月三十一日調製



行政区画

島根県
益田市



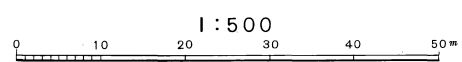
| | | | | | | | | | | | | |
|----|--------|--|--------|--|--------|--|--------|--|--------|--|--------|--|
| 勾配 | 2.2% | | 5.6% | | 4.6% | | 4.0% | | 8.0% | | 8.0% | |
| 幅員 | 4.0 | | 3.3 | | 3.6 | | 3.2 | | 2.9 | | 3.0 | |
| 距離 | 1253.5 | | 1300.0 | | 1350.0 | | 1400.0 | | 1450.0 | | 1500.0 | |
| 曲線 | | | | | | | R=15 | | | | | |
| 路面 | | | | | | | S | | | | | |
| | 26 | | 27 | | 28 | | 29 | | 30 | | | |

株式会社パスコ調製

益田市

撮影 昭和58年12月
測図 昭和60年10月オートグラフA7, ステレオプロッターA8
本図は昭和60年10月測図1:500より路線別に縮刷したものである。

座標系 第三系
等高線間隔 1m

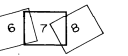


この地区は、建設省国土地理院長の承認を得て、同院所管の測量標及び測量成果(基準点)を使用して調製したものである。
(承認番号)昭58.中公第83号

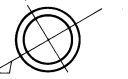
益田市道路現況平面図(台帳図)

2027吉田俣賀線 7/12

昭和六十年十月三十一日調製
平成二年三月三十一日調製



行政区画
島根県
益田市



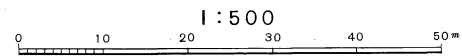
| | | | | | | | | | | | | |
|----|--------|--|--------|--|--------|--|--------|--|--------|--|--------|--|
| 勾配 | 5.0% | | 5.0% | | 8.2% | | 5.2% | | 6.7% | | 7.2% | |
| 幅員 | 3.0 | | 3.0 | | 4.2 | | 3.5 | | 3.3 | | 3.8 | |
| 距離 | 1504.0 | | 1550.0 | | 1600.0 | | 1650.0 | | 1700.0 | | 1750.0 | |
| 曲線 | | | | | R=20 | | | | | | R=15 | |
| 路面 | S | | | | | | | | | | S | |
| | 31 | | 32 | | 33 | | 34 | | 35 | | | |

株式会社パスコ調製

益
田
市

撮影 昭和58年12月
測図 昭和60年10月オートグラフA7、ステレオプロッターA8
本図は昭和60年10月測図1:500より路線別に編纂したものである。
修正 平成2年3月

座標系 第三系
等高線間隔 1m

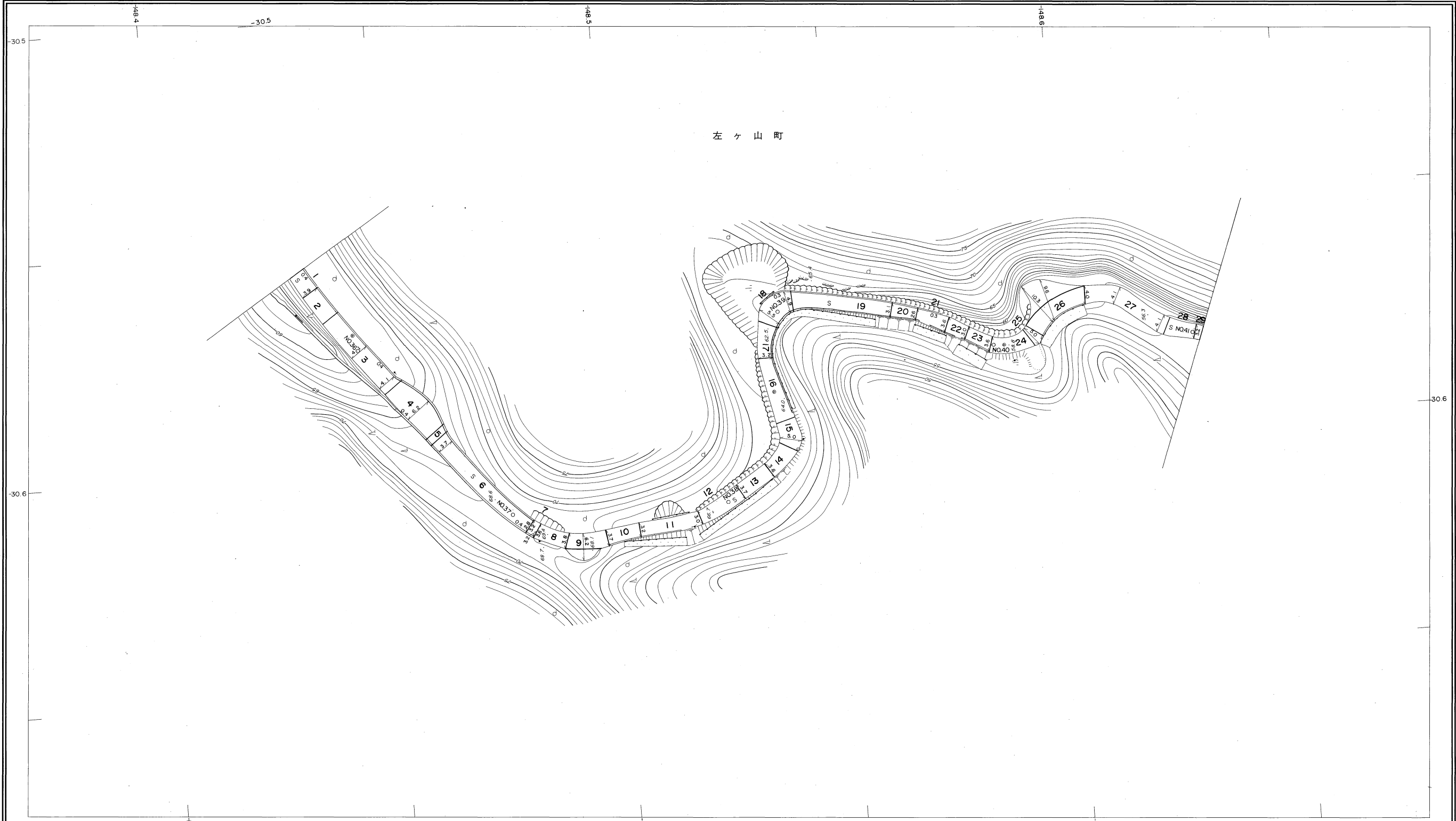
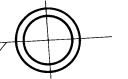
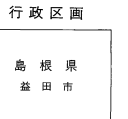
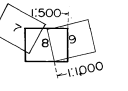


この地図は、建設省国土地理院長の承認を得て、同院所管の測量標及び測量成果(基準点)を使用して調製したものである。
(承認番号) 昭58、中公第 83 号

益田市道路現況平面図(台帳図)

2027吉田俣賀線 8/12

昭和六十年十月三十一日調製
平成二年三月三十一日調製



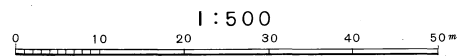
| | | | | | | | | | | | | | | |
|----|--------|--------|--------|--------|--------|--------|--------|--------|--------|--------|--------|--------|--------|--|
| 勾配 | 6.5% | | 6.5% | | 3.8% | | 8.4% | | 7.4% | | 5.5% | | 5.5% | |
| 幅員 | 3.5 | 4.1 | 3.0 | 3.6 | 3.6 | 3.6 | 3.6 | 3.6 | 3.6 | 3.2 | 3.2 | 3.2 | 3.2 | |
| 距離 | 1778.0 | 1800.0 | 1850.0 | 1900.0 | 1950.0 | 2000.0 | 2050.0 | 2052.0 | 2052.0 | 2052.0 | 2052.0 | 2052.0 | 2052.0 | |
| 曲線 | | | R=20 | R=25 | R=10 | R=10 | R=10 | R=15 | | | | | | |
| 路面 | S | | | | | | | | | | | | | |
| | 36 | | 37 | | 38 | | 39 | | 40 | | 41 | | | |

株式会社パスコ調製

益田市

撮影 昭和58年12月
測図 昭和60年10月オートグラフA7, ステレオプロッターA8
本図は昭和60年10月測図1:500より路線別に編纂したものである。
修正 平成2年3月

座標系 第三系
等高線間隔 1m



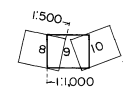
この地区は、建設省国土地理院長の承認を得て、同院所管の測量標及び測量成果(基準点)を使用して調製したものである。
(承認番号) 昭58. 中公第 83 号

益田市道路現況平面図(台帳図)

2027吉田俣賀線 9/12

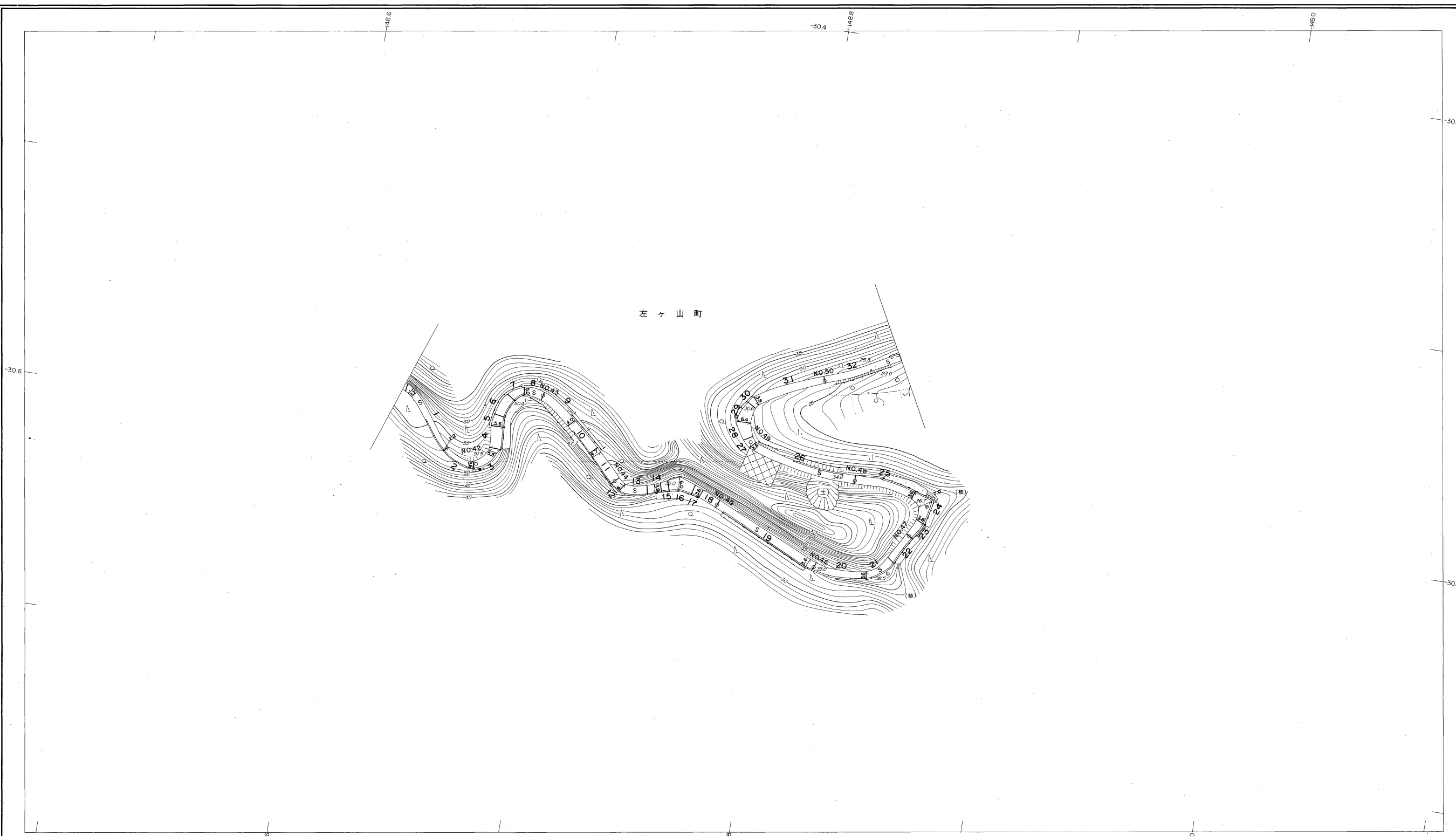
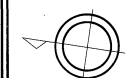
昭和六十年十月三十一日調製
 平成元年三月三十一日調製
 平成二年三月三十一日調製
 平成八年三月三十一日調製

平成十三年三月三十一日調製



行政区画

島根県
益田市



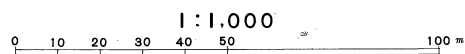
| | | | | | | | | | | |
|----|--------|--------|--------|--------|--------|--------|--------|--------|--------|--------|
| 勾配 | 4.6% | 4.2% | 16.0% | 12.0% | 0.0% | 12.0% | 4.0% | 6.0% | 8.0% | 5.0% |
| 幅員 | 3.2 | 3.5 | 4.0 | 4.5 | 3.5 | 4.0 | 3.8 | 3.5 | 3.0 | 3.0 |
| 距離 | 2052.0 | 2100.0 | 2150.0 | 2200.0 | 2250.0 | 2300.0 | 2350.0 | 2400.0 | 2450.0 | 2555.0 |
| 曲線 | | R=10 | R=10 | R=20 | R=10 | R=10 | R=25 | R=15 | R=5 | R=25 |
| 路面 | | | | | | 5 | | | | |
| | 42 | 43 | 44 | 45 | 46 | 47 | 48 | 49 | 50 | |

株式会社バスコ調製

益
田
市

撮影 昭和59年5月
 測図 昭和60年10月
 修正 平成元年3月
 修正 平成2年3月
 修正 平成8年3月
 修正 平成13年3月

座標系 第三系
 等高線間隔 1m

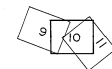


この地図は、建設省国土地理院長の承認を得て、同院所管の測量標及び測量成果(基準点)を使用して調製したものである。
 (承認番号) 昭58. 中公第 83 号

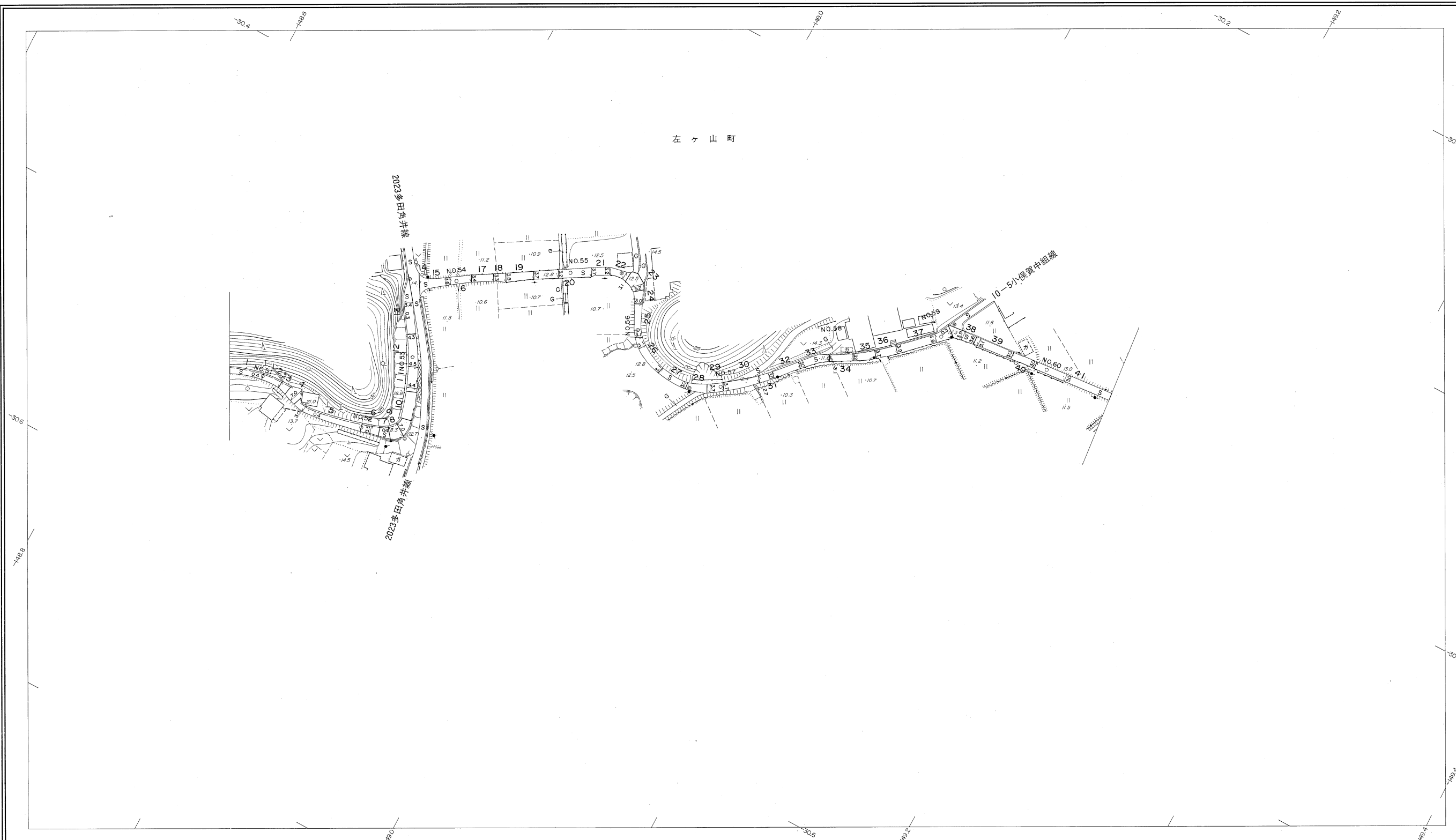
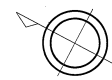
益田市道路現況平面図(台帳図)

2027吉田俣賀線 10/12

昭和六十年十月三十一日調製
 平成元年三月三十一日調製
 平成十一年三月三十一日調製
 平成二十八年三月三十一日調製



行政区画
 島根県
 益田市



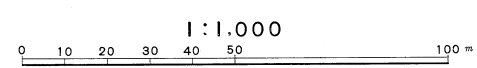
| | | | | | | | | | | | | | | | | | | | | | | | | |
|----|--------|--|--------|--|--------|--|--------|--|--------|--|--------|--|--------|--|--------|--|--------|--|--------|--|--------|--|--------|--|
| 勾配 | 0.1% | | 7.8% | | 6.5% | | 6.5% | | 3.2% | | 0.8% | | 1.0% | | 1.2% | | 1.0% | | 1.4% | | 1.4% | | | |
| 幅員 | 3.0 | | 3.0 | | 3.4 | | 4.5 | | 3.0 | | 3.8 | | 3.0 | | 3.7 | | 3.1 | | 3.9 | | 3.0 | | 3.3 | |
| 距離 | 2535.0 | | 2550.0 | | 2600.0 | | 2650.0 | | 2700.0 | | 2750.0 | | 2800.0 | | 2850.0 | | 2900.0 | | 2950.0 | | 3000.0 | | 3030.0 | |
| 曲線 | R=25 | | R=10 | | R=10 | | R=10 | | R=15 | | R=20 | | R=15 | | | | | | | | | | | |
| 路面 | | | | | | | | | | | | | | | | | | | | | | | | |
| | 51 | | 52 | | 53 | | 54 | | 55 | | 56 | | 57 | | 58 | | 59 | | 60 | | | | | |

株式会社バスコ調製

益田市

撮影 昭和59年5月
 測図 昭和60年10月オートグラフA7、ステレオプロッターA8
 修正 平成元年3月
 修正 平成11年3月
 修正 平成28年3月

座標系 第三系
 等高線間隔 1m

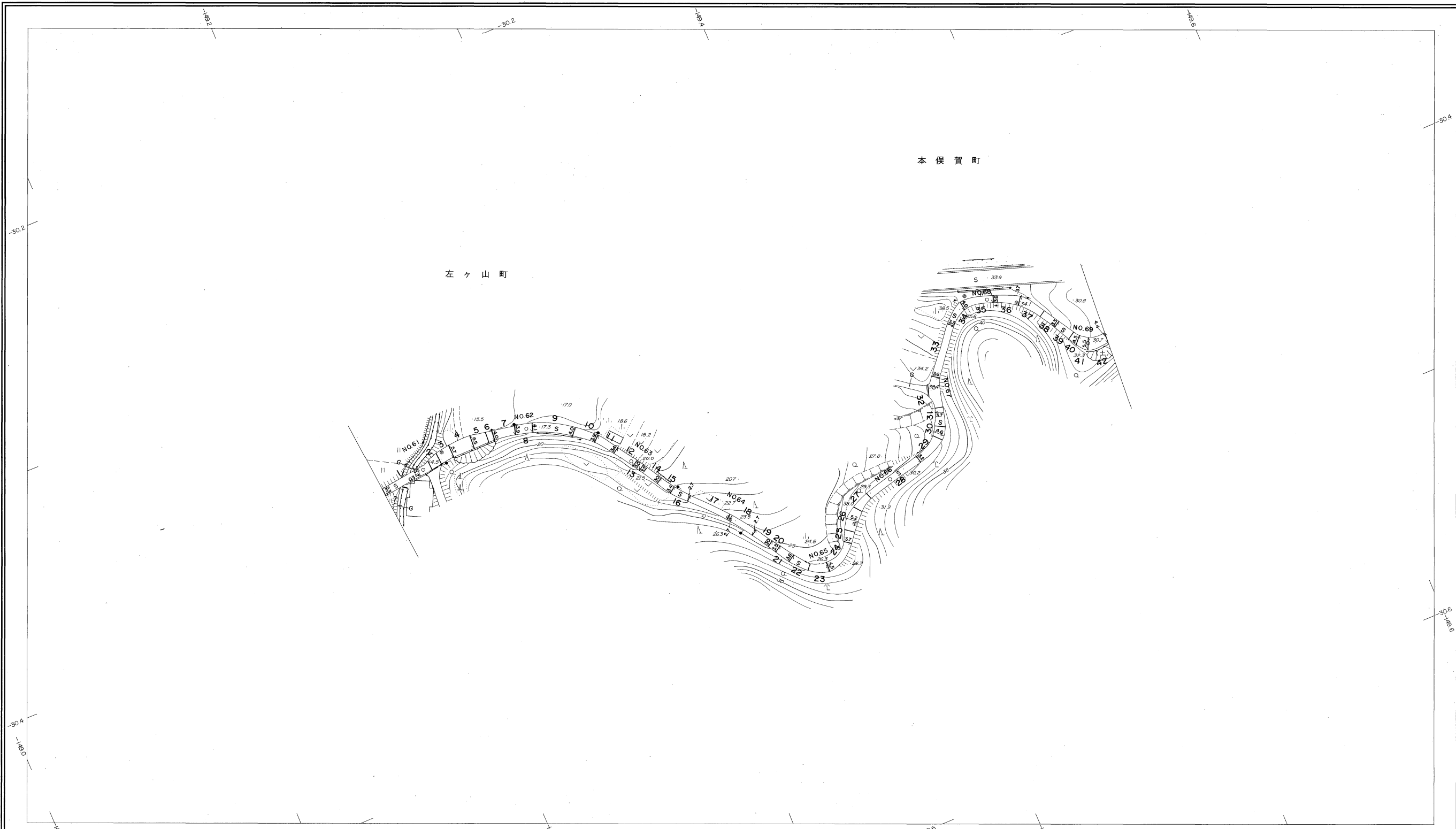
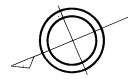


この地図は、建設省国土地理院長の承認を得て、同院所管の測量標及び測量成果(基準点)を使用して調製したものである。
 (承認番号) 昭58.中公第 83 号

益田市道路現況平面図(台帳図)

2027吉田俣賀線 11/12

昭和六十年十月三十一日調製
平成二十四年三月三十一日調製



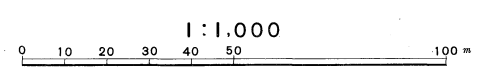
| | | | | | | | | | | | |
|----|--------|--------|--------|--------|--------|--------|--------|--------|--------|--------|--------|
| 勾配 | 5.6% | 5.6% | 5.4% | 5.6% | 5.6% | 7.4% | 6.4% | 3.2% | 8.4% | 8.4% | |
| 幅員 | 3.3 | 3.3 | 4.1 | 3.0 | 2.7 | 4.5 | 3.2 | 3.6 | 3.5 | 5.5 | 4.4 |
| 距離 | 3030.0 | 3050.0 | 3100.0 | 3150.0 | 3200.0 | 3250.0 | 3300.0 | 3350.0 | 3400.0 | 3450.0 | 3450.0 |
| 曲線 | | | | | | R=15 | R=25 | R=20 | R=25 | R=15 | R=10 |
| 路面 | | | | | | 3 | | | | | |
| | 61 | 62 | 63 | 64 | 65 | 66 | 67 | 68 | 69 | | |

株式会社バスコ調製

益田市

撮影 昭和59年5月
測図 昭和60年10月オートグラフA7, ステレオプロッター-A8
修正 平成24年3月

座標系 第三系
等高線間隔 1m



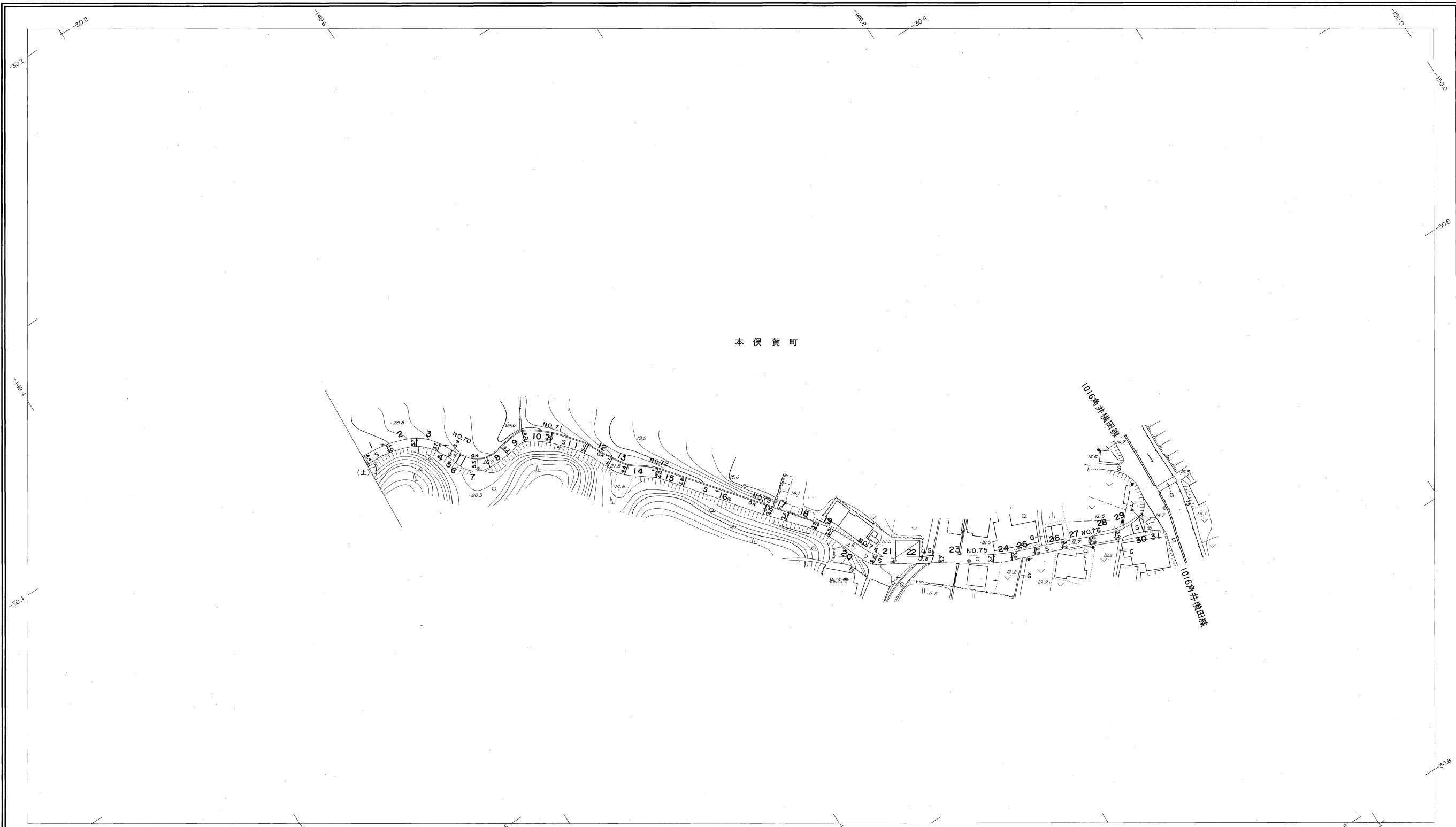
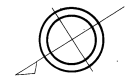
この地図は、建設省国土院院長の承認を得て、同院所管の測量標及び測量成果(基準点)を使用して調製したものである。
(承認番号) 昭58. 中公第 83 号

益田市道路現況平面図(台帳図)

2027吉田俣賀線 12/12

昭和六十一年十月三十一日調製
平成十一年三月三十一日調製

行政区画
島根県
益田市



本俣賀町

1015号井瀬田線
1016号井瀬田線

称念寺

| | | | | | | | | |
|----|--------|--------|--------|--------|--------|---------|---------|---------|
| 勾配 | 7.7% | 6.0% | 7.0% | 6.0% | 9.0% | 1.0% | 0.4% | 6.3% |
| 幅員 | 4.4 | 3.8 | 4.3 | 4.0 | 4.0 | 4.2 | 3.7 | 3.5 |
| 距離 | 3459.0 | 3500.0 | 3550.0 | 3600.0 | 3650.0 | 37000.0 | 37500.0 | 38000.0 |
| 曲線 | R=25 | R=15 | R=15 | R=25 | | R=20 | | |
| 路面 | | | | S | | | | |
| | 70 | 71 | 72 | 73 | 74 | 75 | 76 | |

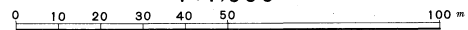
株式会社バスコ調製

益田市

撮影 昭和59年5月
測図 昭和60年10月オートグラフA7, ステレオプロッターA8
修正 平成11年3月

座標系 第Ⅲ系
等高線間隔 1m

1:1,000



この地図は、建設省国土地理院長の承認を得て、同院所管の測量標及び測量成果(基準点)を使用して調製したものである。
(承認番号) 昭58. 中公第 83 号