

# 益田市道路現況平面図(台帳図)

2029梅月線 1/3

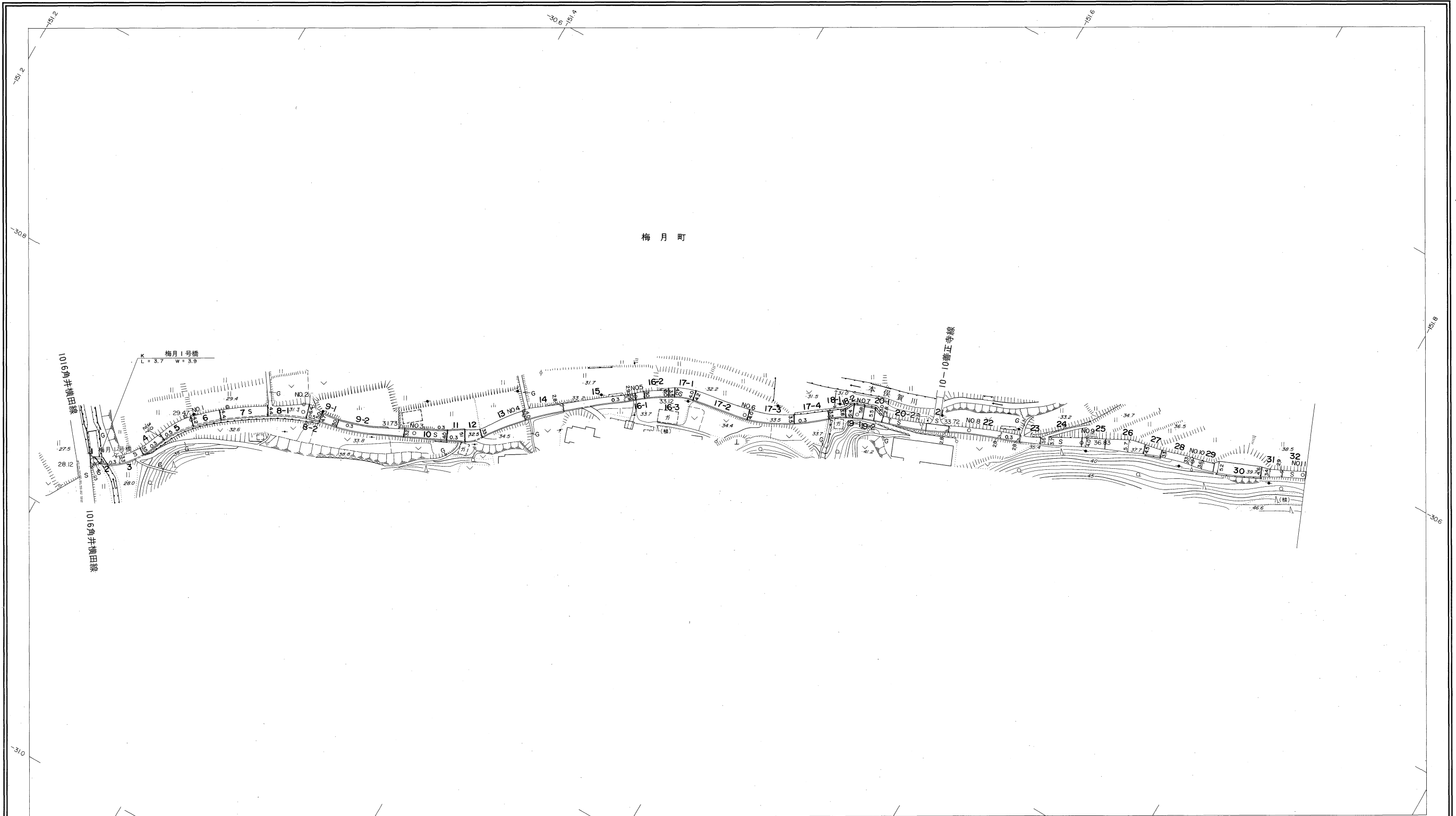
昭和六十年十月三十一日調製  
 平成二年三月三十一日調製  
 平成五年三月三十一日調製  
 平成九年三月三十一日調製

平成十二年三月三十一日調製  
 平成二十四年三月三十一日調製



行政区画

島根県  
 益田市



勾配	2.7%	3.7%	1.2%	1.8%	0.6%	0.6%	0.8%	0.4%	6.2%	4.4%	2.4%
幅員	4.0	4.2	6.1	3.4	4.0	2.9	3.0	6.1	2.8	4.0	3.4
距離	0.0	50.0	100.0	150.0	200.0	250.0	300.0	350.0	400.0	450.0	500.0
曲線											
路面	S, A						S				

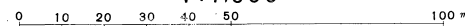
株式会社バスコ調製

益  
 田  
 市

撮影 昭和59年5月  
 測図 昭和60年10月  
 修正 平成2年3月  
 修正 平成5年3月  
 修正 平成9年3月  
 修正 平成12年3月

座標系 第三系  
 等高線間隔 1m

1:1,000



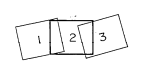
この地図は、建設省国土院院長の承認を得て、同院所管の測量標及び測量成果(基準点)を使用して調製したものである。  
 (承認番号) 昭58. 中公第 83 号

# 益田市道路現況平面図(台帳図)

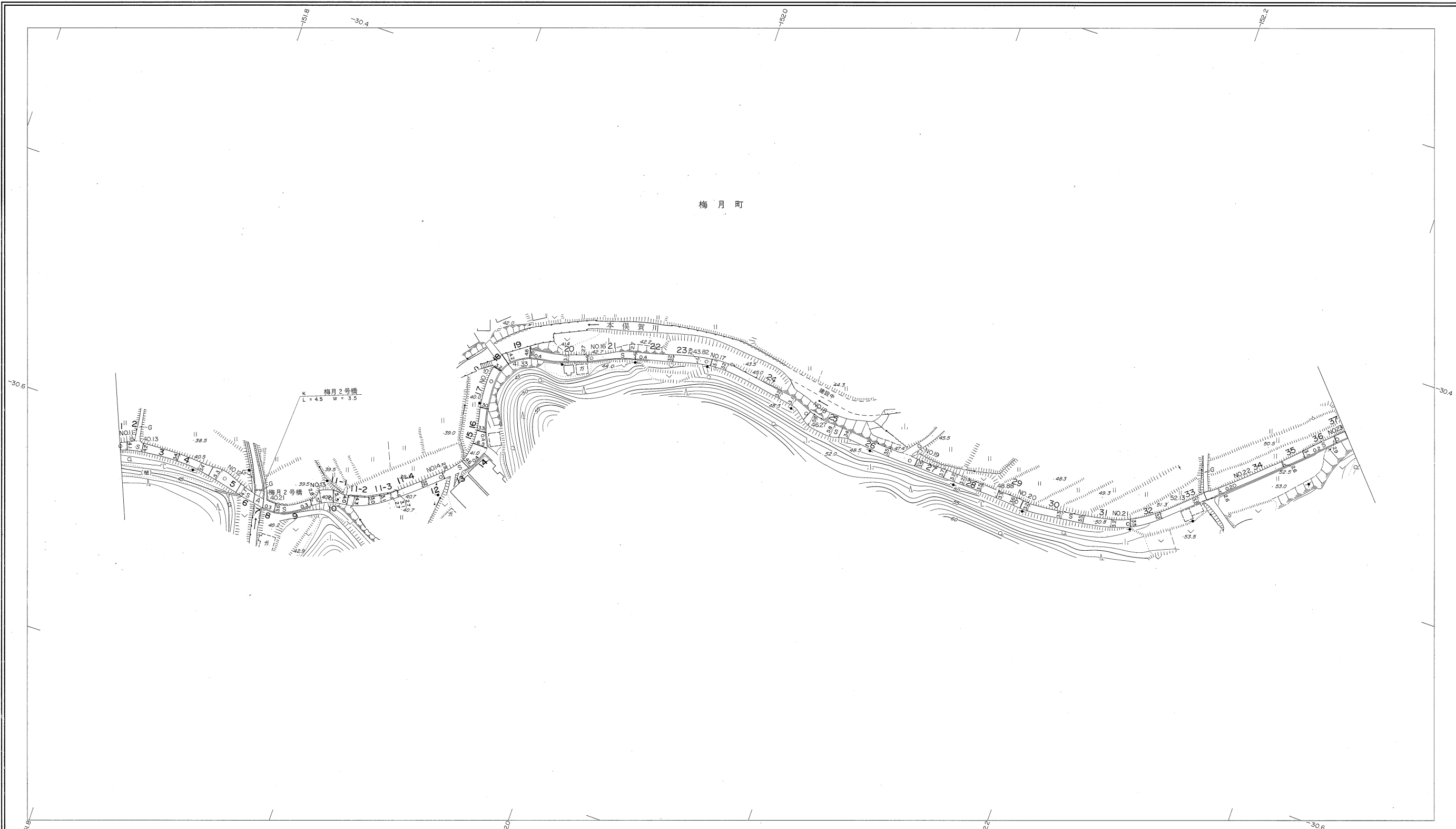
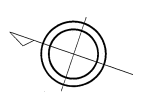
2029梅月線 2/3

昭和六十年十月三十一日調製  
 平成二年三月三十一日調製  
 平成五年三月三十一日調製  
 平成九年三月三十一日調製

平成二十八年三月三十一日調製



行政区画  
 島根県  
 益田市



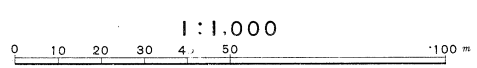
勾配	0.6%		1.2%		0.1%		0.9%		2.6%		2.6%		4.2%		3.0%		3.4%		4.2%		1.8%		0.8%			
幅員	3.5		4.9		5.5		2.9		2.7		2.7		3.1		4.3		3.5		3.6		3.5		2.6		2.9	
距離	551.5		600.0		650.0		700.0		750.0		800.0		850.0		900.0		950.0		1000.0		1050.0		1100.0		1145.4	
曲線			R=20		R=20		R=20		R=10																	
路面	S		A								S															
	12		13		14		15		16		17		18		19		20		21		22		23			

株式会社バスコ調製

益田市

撮影 昭和59年5月  
 測図 昭和60年10月オートグラフA7、ステレオプロッターA8  
 修正 平成2年3月  
 修正 平成9年3月  
 修正 平成28年3月

座標系 第三系  
 等高線間隔 1m



この地図は、建設省国土地理院長の承認を得て、同院所管の測量標及び測量成果(基準点)を使用して調製したものである。  
 (承認番号)昭58、中公第 83 号

# 益田市道路現況平面図(台帳図)

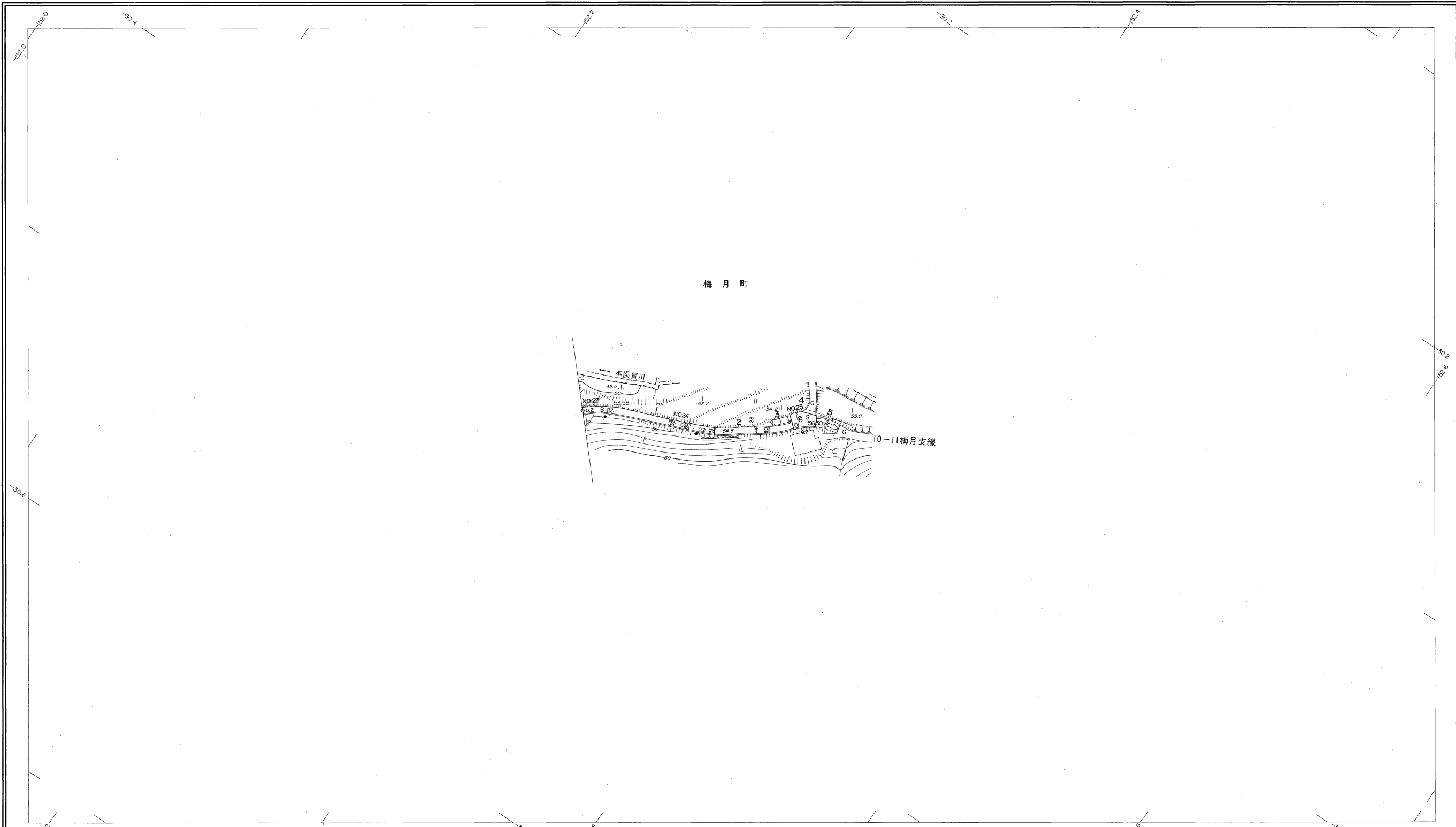
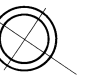
2029梅月線 3/3

昭和六十年十月三十一日調製  
平成五年三月三十一日調製  
平成九年三月三十一日調製

2/3

行政区画

島根県  
益田市



勾配	3.1%	3.9%	3.6%
幅員	2.9	3.0	7.0
距離	1154.8	1200.0	1269.8
曲線			R=25
路面	S		
	23	24	25

株式会社バスコ調製

益  
田  
市

撮影 昭和59年5月  
測図 昭和60年10月オートグラフA7、ステレオプロッターA8  
修正 平成9年3月

座標系 第三系  
等高線間隔 1m

1:1,000  
0 10 20 30 40 50 100 m

この地図は、建設省国土院院長の承認を得て、同院所管の測量標及び測量成果(基準点)を使用して調製したものである。  
(承認番号) 昭58. 中公第 83 号