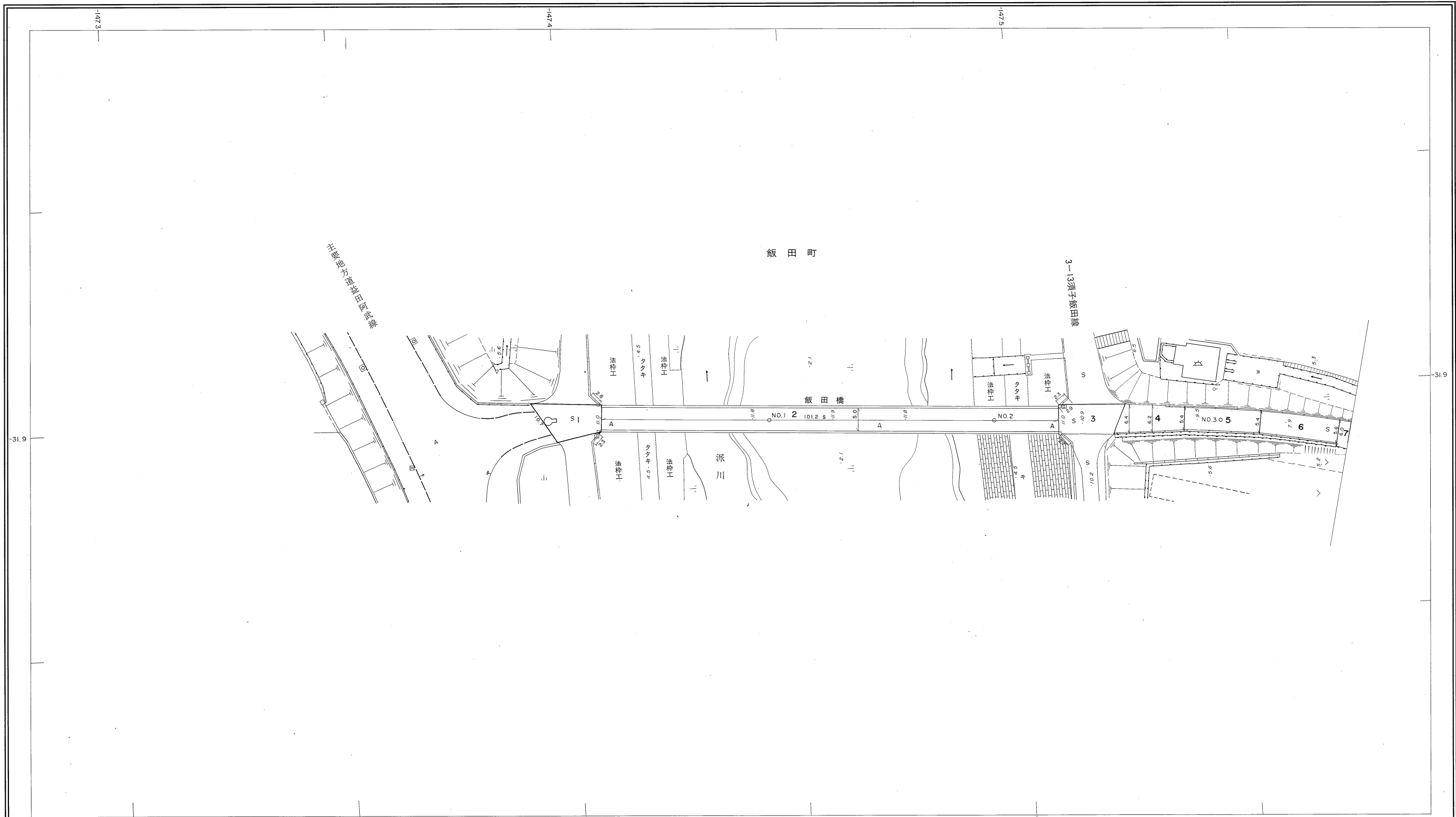
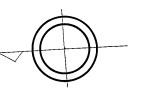
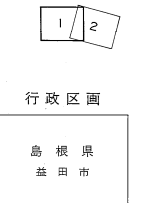


益田市道路現況平面図(台帳図)

2030飯田中央線 1/6

昭和六十年十月三十一日調製
 平成元年三月三十一日調製
 平成八年三月三十一日調製
 平成十年三月三十一日調製

平成十七年三月三十一日調製
 平成二十八年三月三十一日調製



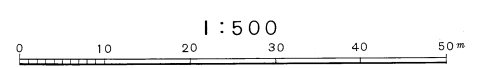
| | | | | |
|----|------|------|------|------------------|
| 勾配 | 1.6% | 1.0% | 4.0% | 5.2% |
| 幅員 | 10.7 | 5.0 | 5.0 | 5.1 |
| 距離 | 0.0 | 500 | 1000 | 1500 |
| 曲線 | | | | 178.8 (178.0) |
| 路面 | S | A | S | |

株式会社バスコ調製

益
 田
 市

撮影 昭和 58 年 12 月
 測図 昭和 60 年 10 月オートグラフ A7, ステレオプロッター A8
 本図は昭和60年10月測図 1:500 より路線別に編纂したものである。
 修正 平成 8 年 3 月
 修正 平成 10 年 3 月
 修正 平成 17 年 3 月

座標系 第三系
 等高線間隔 1m



この地区は、建設省国土地理院長の承認を得て、同院所管の測量標及び測量成果(基準点)を使用して調製したものである。
 (承認番号)昭58.中公第 83 号

益田市道路現況平面図(台帳図)

2030飯田中央線 2/6

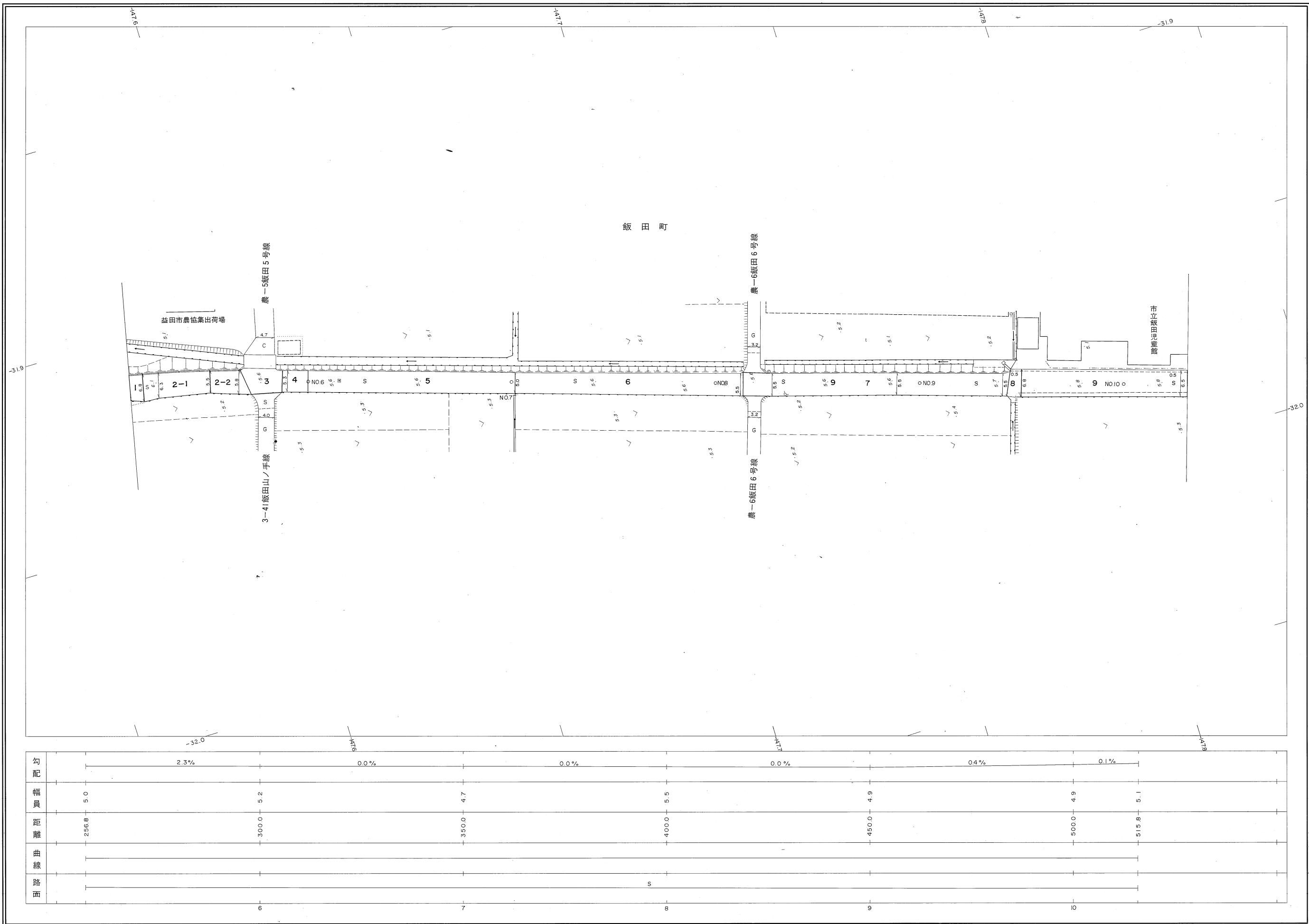
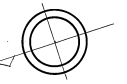
昭和六十年十月三十一日調製
 平成八年三月三十一日調製
 平成十年三月三十一日調製

平成十五年三月三十一日調製
 平成十九年三月三十一日調製
 平成二十八年三月三十一日調製

1 2 3

行政区画

島根県
 益田市

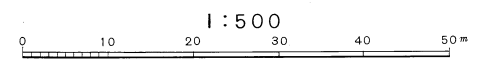


| | | | | | | | | | | | |
|----|-------|--|-------|--|-------|--|-------|--|-------|--|-------|
| 勾配 | 2.3% | | 0.0% | | 0.0% | | 0.0% | | 0.4% | | 0.1% |
| 幅員 | 5.0 | | 5.2 | | 4.7 | | 5.5 | | 4.9 | | 5.1 |
| 距離 | 256.8 | | 300.0 | | 350.0 | | 400.0 | | 450.0 | | 500.0 |
| 曲線 | | | | | | | | | | | |
| 路面 | | | | | | | S | | | | |
| | 6 | | 7 | | 8 | | 9 | | 10 | | |

株式会社バスコ調製

益
 田
 市

撮影 昭和 58 年 12 月
 測図 昭和 60 年 10 月オートグラフA7, ステレオプロッターA8
 本図は昭和60年10月測図1:500より路線別に編纂したものである。
 修正 昭和 61 年 4 月
 修正 平成 8 年 3 月
 修正 平成 10 年 3 月
 座標系 第三系
 等高線間隔 1m
 修正 平成 15 年 3 月
 修正 平成 19 年 3 月
 修正 平成 28 年 3 月

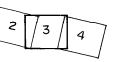


この地図は、建設省国土地理院長の承認を得て、同院所管の測量標及び測量成果(基準点)を使用して調製したものである。
 (承認番号) 昭58. 中公第 83 号

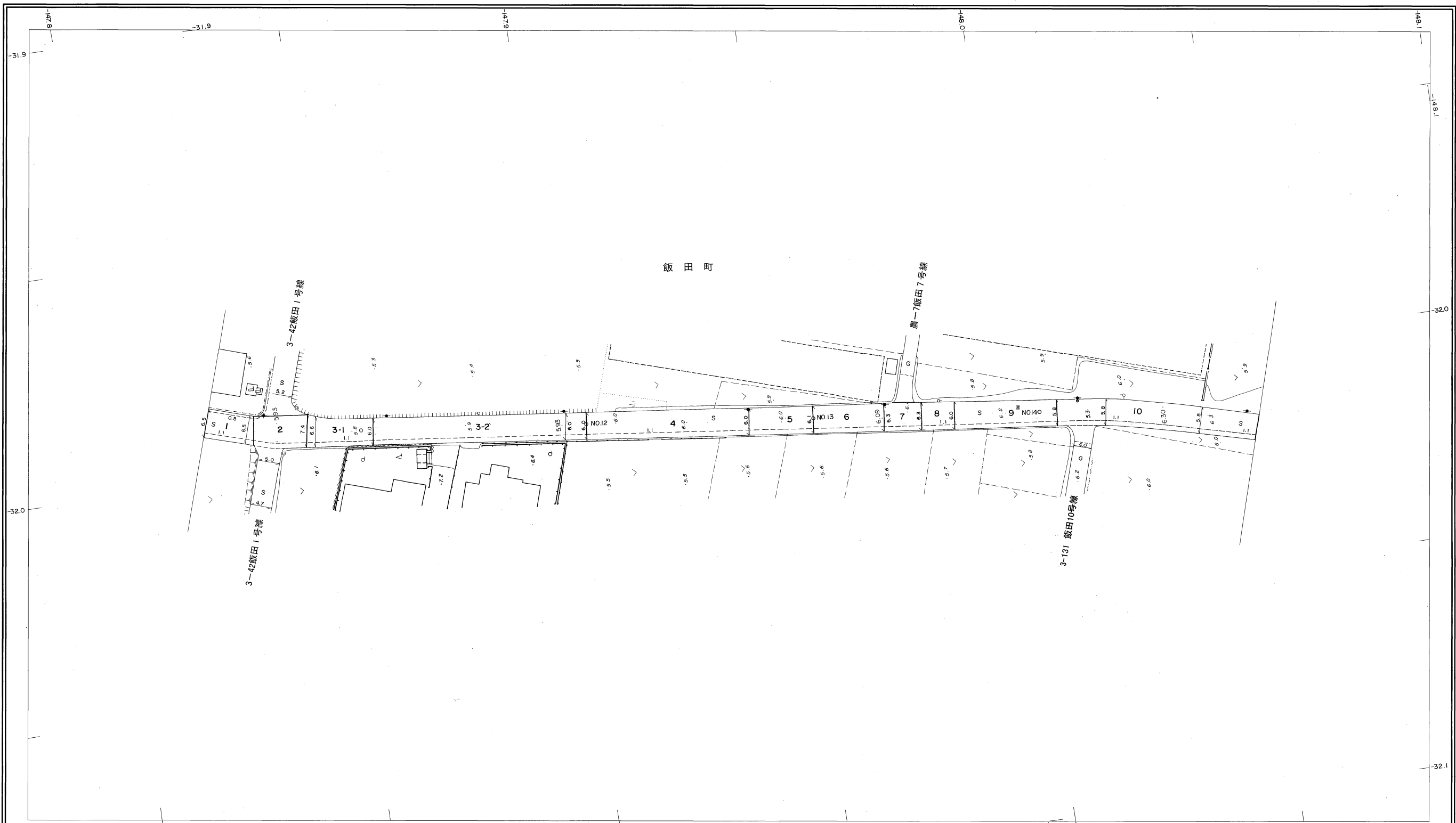
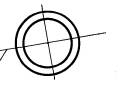
益田市道路現況平面図(台帳図)

昭和六十年十月三十一日調製
 平成元年三月三十一日調製
 平成八年三月三十一日調製
 平成十五年三月三十一日調製

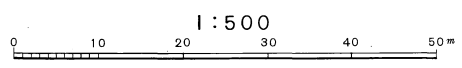
平成十六年三月三十一日調製
 平成十七年三月三十一日調製



行政区画
 島根県
 益田市



| | | | | | | |
|----|-------|-------|-------|-------|-------|-------|
| 勾配 | 0.1% | 0.4% | 0.1% | 0.4% | 0.3% | |
| 幅員 | 6.5 | 6.0 | 6.0 | 6.1 | 5.8 | 5.7 |
| 距離 | 515.8 | 550.0 | 600.0 | 650.0 | 700.0 | 748.0 |
| 曲線 | | | | | | |
| 路面 | | | | | | |



撮影 昭和58年12月
 測図 昭和60年10月オートグラフA7、ステレオプロッターA8
 本図は昭和60年10月測図1:500より路線別に編纂したものである。
 修正 平成8年3月 修正 平成17年3月
 修正 平成15年3月
 修正 平成16年3月

座標系 第三系
 等高線間隔 1m

この地図は、建設省国土地理院長の承認を得て、同院所管の測量標及び測量成果(基準点)を使用して調製したものである。
 (承認番号) 昭58. 中公第 83 号

株式会社バスコ調製

益
 田
 市

益田市道路現況平面図(台帳図)

2030飯田中央線 4/6

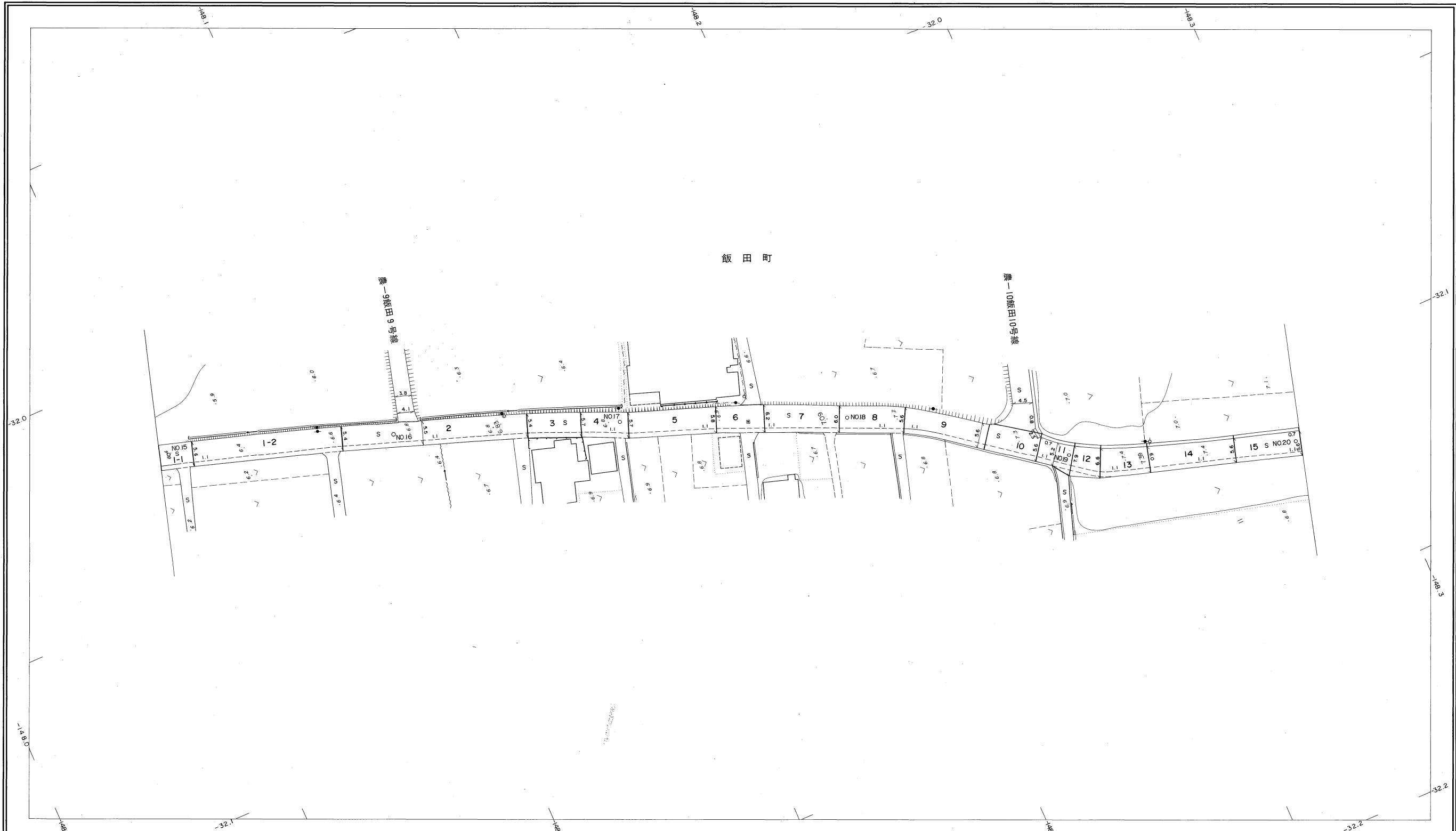
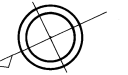
昭和六十年十月三十一日調製
 平成元年三月三十一日調製
 平成十七年三月三十一日調製
 平成十八年三月三十一日調製

平成二十年三月三十一日調製

3 4 5

行政区画

島根県
 益田市



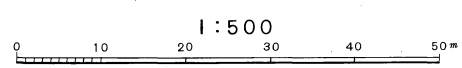
| | | | | | | | | |
|----|------|------|------|------|------|------|-------|---|
| 勾配 | 10% | 0.7% | 0.1% | 0.6% | 0.5% | 0.1% | 0.0% | |
| 幅員 | 5.7 | 5.7 | 5.5 | 5.7 | 6.0 | 7.9 | 4.9 | |
| 距離 | 7480 | 7500 | 8000 | 8500 | 9000 | 9500 | 10000 | |
| 曲線 | — | | | | | | | — |
| 路面 | — | | | | | | | — |
| | 15 | 16 | 17 | 18 | 19 | 20 | | |

株式会社
 パスコ調製

益
 田
 市

撮影 昭和58年12月
 測図 昭和60年10月オートグラフA7, ステレオプロッターA8
 本図は昭和60年10月測図1:500より路線別に編纂したものである。
 修正 平成17年3月
 修正 平成18年3月
 修正 平成20年3月

座標系 第三系
 等高線間隔 1m

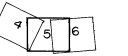


この地図は、建設省国土地理院長の承認を得て、同院所管の測量標及び測量成果(基準点)を使用して調製したものである。
 (承認番号) 昭58.中公第 83 号

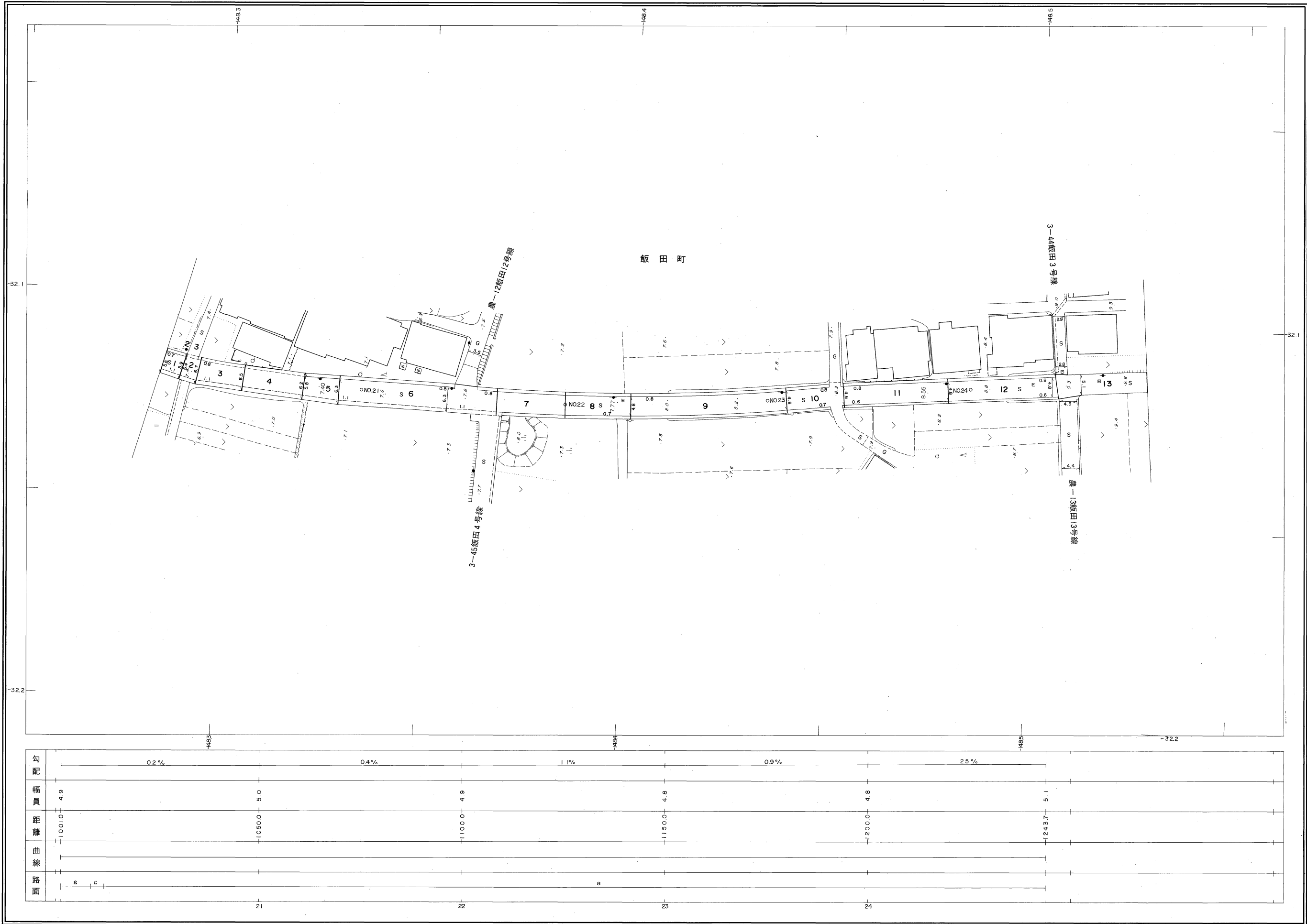
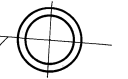
益田市道路現況平面図(台帳図)

2030飯田中央線 5/6

昭和六十年十月三十一日調製
 平成五年三月三十一日調製
 平成二十年三月三十一日調製
 平成二十一年三月三十一日調製



行政区画
 島根県
 益田市



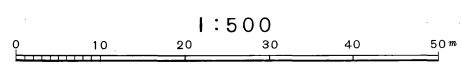
| | | | | | |
|----|--------|--------|--------|--------|--------|
| 勾配 | 0.2% | 0.4% | 1.1% | 0.9% | 2.5% |
| 幅員 | 4.9 | 5.0 | 4.9 | 4.8 | 4.8 |
| 距離 | 1001.0 | 1050.0 | 1100.0 | 1150.0 | 1200.0 |
| 曲線 | | | | | |
| 路面 | S | C | | | |
| | 21 | 22 | 23 | 24 | |

株式会社バスコ調製

益田市

撮影 昭和58年12月
 測図 昭和60年10月オートグラフA7, ステレオプロッターA8
 本図は昭和60年10月測図1:500より路線別に編纂したものである。
 修正 平成5年3月
 修正 平成20年3月
 修正 平成21年3月

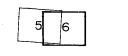
座標系 第三系
 等高線間隔 1m



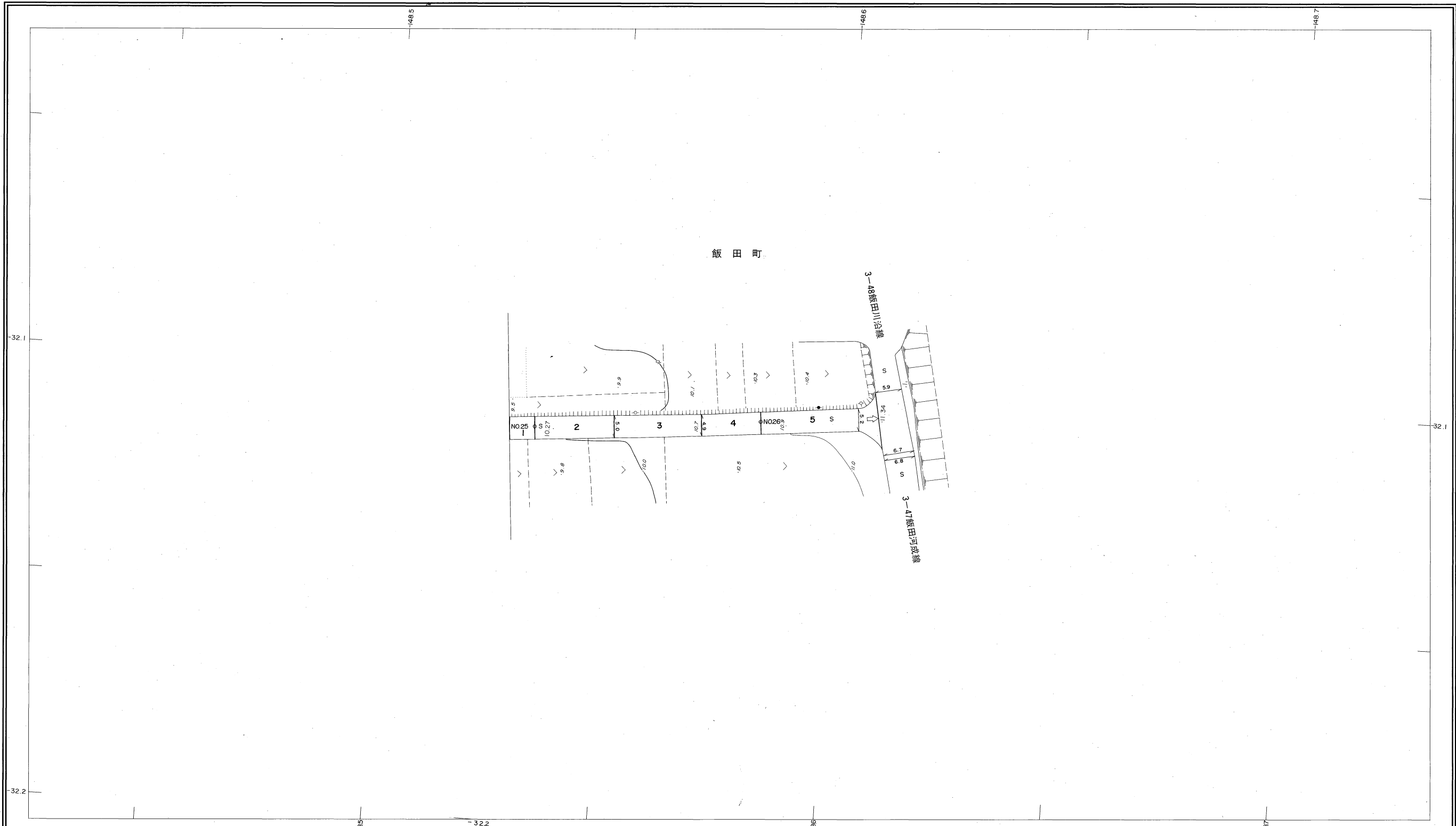
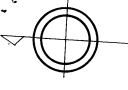
この地図は、建設省国土地理院長の承認を得て、同院所管の測量標及び測量成果(基準点)を使用して調製したものである。
 (承認番号)昭58.中公第83号

益田市道路現況平面図(台帳図)

昭和六十年十月三十一日調製



行政区画
島根県
益田市



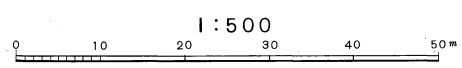
| | | | | | | |
|----|--------|--------|--------|--------|-----|--|
| 勾配 | 2.5% | | 14% | | 19% | |
| 幅員 | 5.1 | 5.0 | 5.0 | 5.2 | | |
| 距離 | 1243.7 | 1250.0 | 1300.0 | 1326.0 | | |
| 曲線 | — | | | | | |
| 路面 | — | | | | | |
| | 25 | | 26 | | | |

株式会社
バスコ調製

益
田
市

撮影 昭和58年12月
測図 昭和60年10月オートグラフA7、ステレオプロッターA8
本図は昭和60年10月測図1:500より路線別に縮刷したものである。

座標系 第三系
等高線間隔 1m



この地図は、建設省国土地理院長の承認を得て、同院所管の測量標及び測量成果(基準点)を使用して調製したものである。
(承認番号) 昭58. 中公第 83 号