

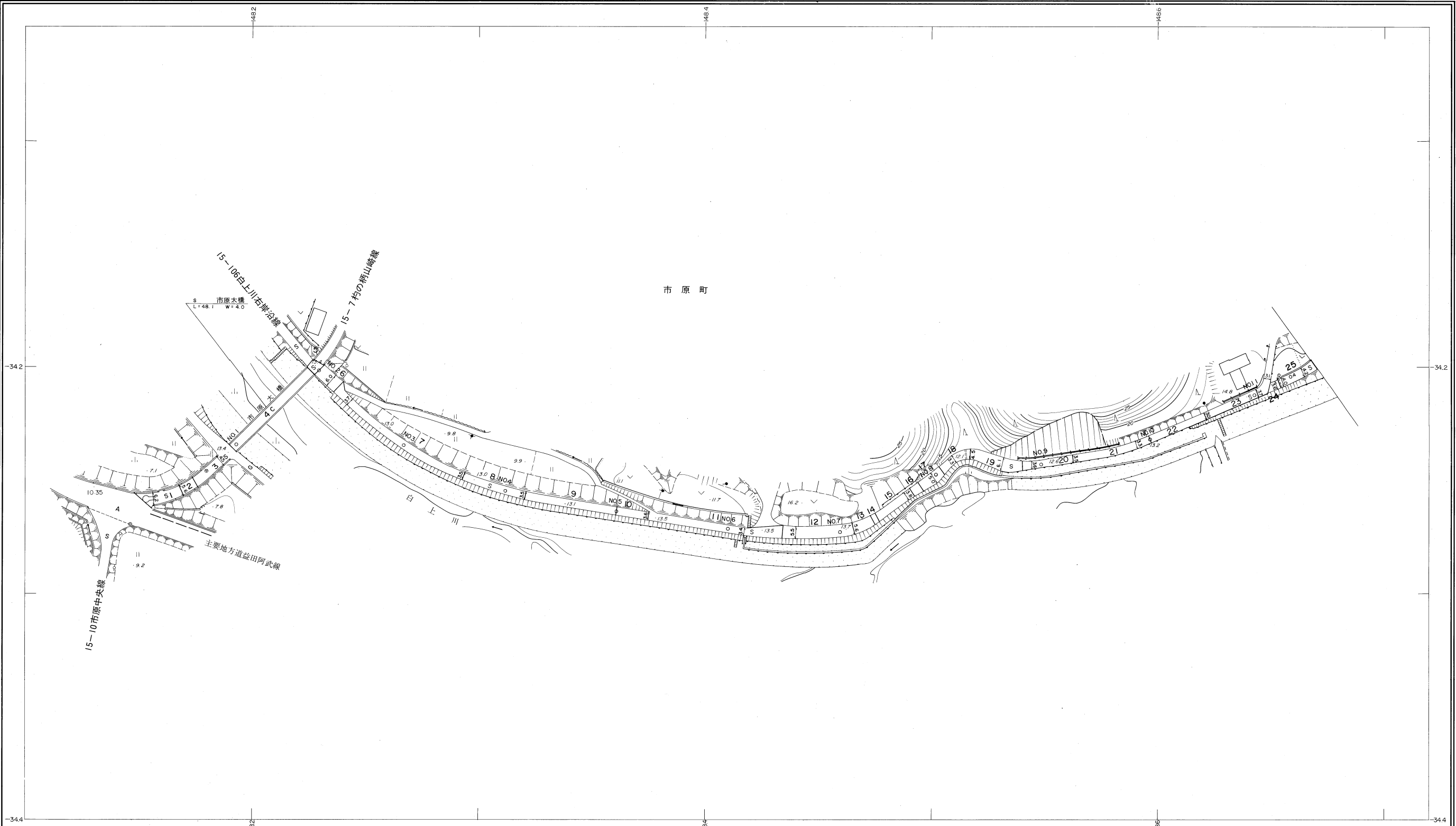
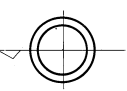
益田市道路現況平面図(台帳図)

2031市原松原線 1/5

昭和六十年十月三十一日調製
 昭和六十二年三月三十一日調製
 平成元年三月三十一日調製
 平成二年三月三十一日調製

平成十年三月三十一日調製
 平成二十七年三月三十一日調製

行政区画
 島根県
 益田市



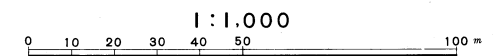
勾配	6.9%	2.2%	0.0%	0.8%	0.0%	0.8%	0.2%	0.4%	2.4%	2.5%	1.2%	1.4%	3.2%	1.7%	11.8%
幅員	6.2	4.0	6.0	3.6	3.5	3.6	3.5	5.5	5.0	3.5	3.2	3.7	4.9		
距離	0.0	50.0	100.0	150.0	200.0	250.0	300.0	350.0	400.0	450.0	500.0	550.0	590.0		
曲線								R=20	R=10						
路面	S	C	S						S				S		
	1	2	3	4	5	6	7	8	9	10	11				

株式会社バスコ調製

益田市

撮影 昭和59年5月
 測図 昭和60年10月 オートグラフA7、ステレオプロッターA8
 修正 昭和61年4月 修正 平成27年3月
 修正 平成元年3月
 修正 平成2年3月
 修正 平成10年3月

座標系 第三系
 等高線間隔 1m

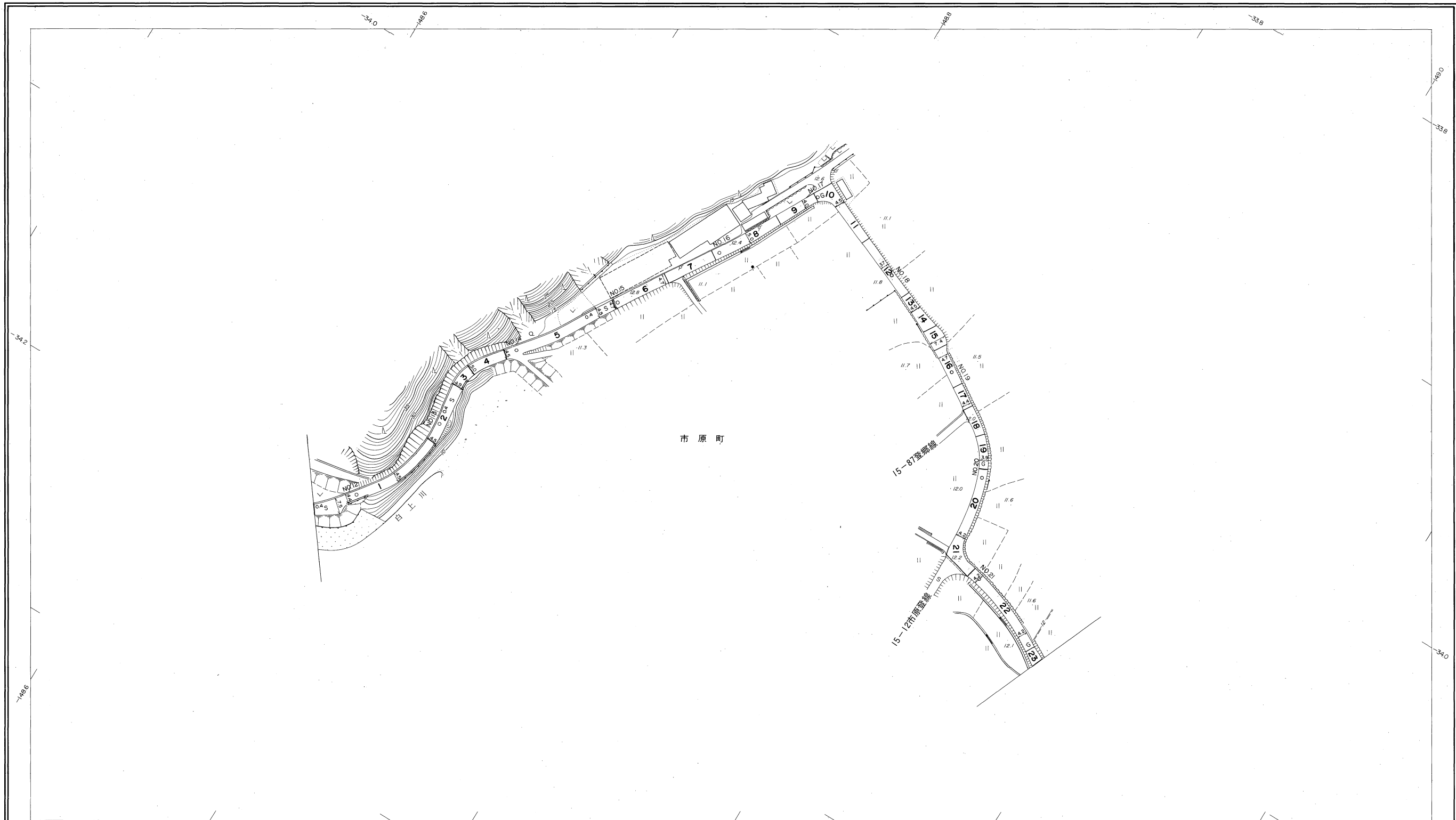
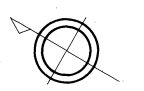
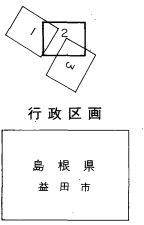


この地図は、建設省国土地理院長の承認を得て、同院所管の測量標及び測量成果(基準点)を使用して調製したものである。
 (承認番号) 昭58. 中公第 83 号

益田市道路現況平面図(台帳図)

2031市原松原線 2/5

昭和六十年十月三十一日調製
平成七年三月三十一日調製
平成十年三月三十一日調製



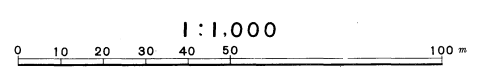
勾配	11.8%	0.6%	11.0%	3.4%	0.8%	0.6%	1.0%	0.4%	0.4%	0.2%	0.2%	
幅員	4.9	4.5	4.5	4.7	4.7	4.8	4.5	3.9	4.6	3.9	4.2	5.5
距離	580.0	600.0	650.0	700.0	750.0	800.0	850.0	900.0	950.0	1000.0	1050.0	1095.5
曲線	R=25											
路面	6											

株式会社パスコ調製

益
田
市

撮影 昭和59年5月
測図 昭和60年10月オートグラフA7, ステレオプロッターA8
修正 平成7年3月
修正 平成10年3月

座標系 第三系
等高線間隔 1m

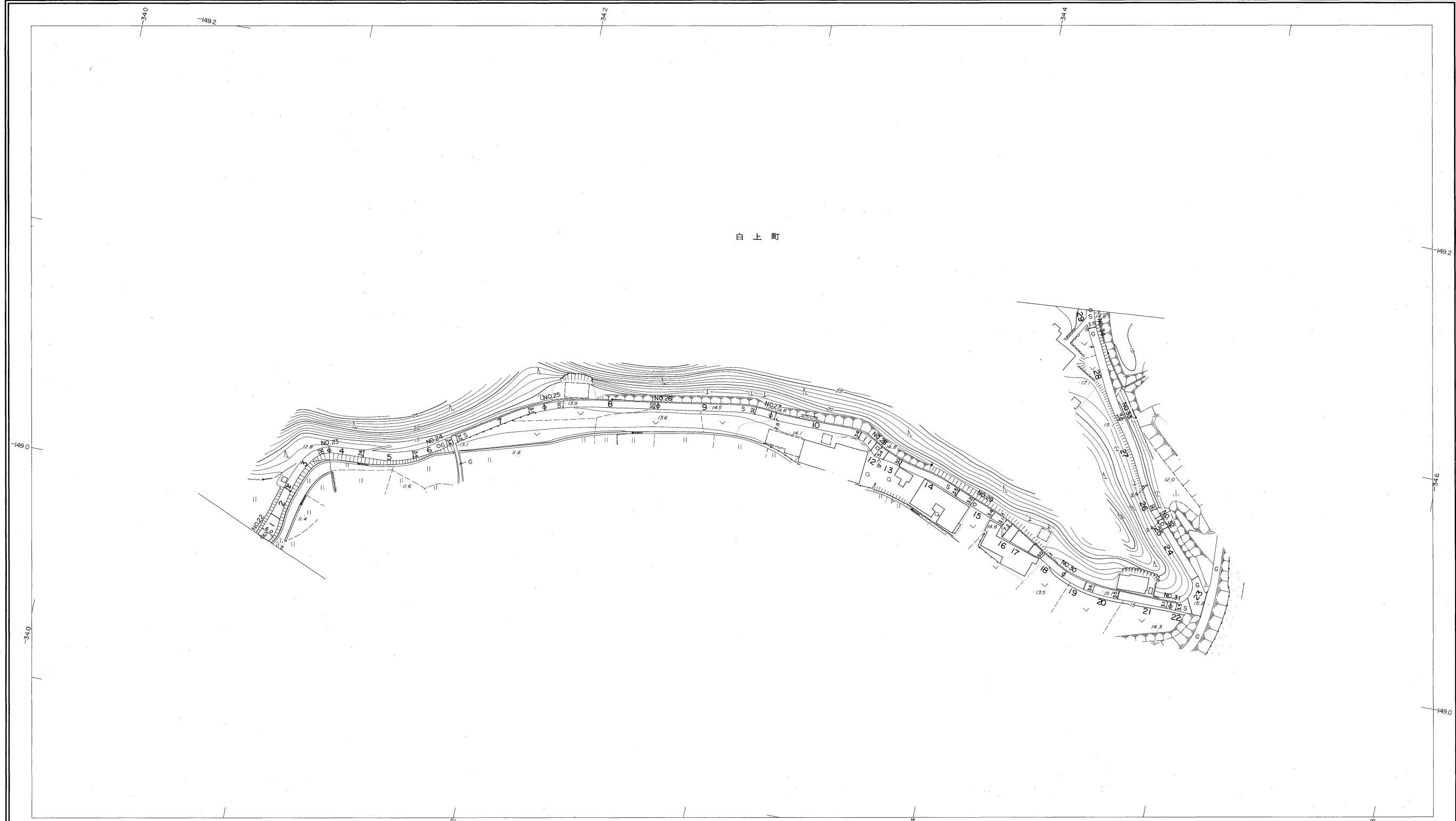
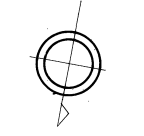
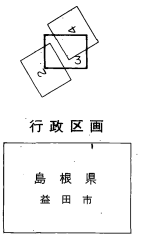


この地図は、建設省国土地理院長の承認を得て、同院所管の測量標及び測量成果(基準点)を使用して調製したものである。
(承認番号) 昭58, 中公第 83 号

益田市道路現況平面図(台帳図)

2031市原松原線 3/5

昭和六十一年十月三十一日調製
平成十三年三月三十一日調製



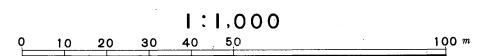
勾配	1.6%		0.4%		1.2%		1.2%		1.0%		0.0%		0.0%		0.3%		0.3%		0.2%		0.1%		0.1%		0.6%	
幅員	5.5	3.0	3.4	3.0	3.0	2.9	5.1	3.2	3.2	3.2	2.4	3.4	3.5													
距離	1100.0	1150.0	1200.0	1250.0	1300.0	1350.0	1400.0	1450.0	1500.0	1550.0	1600.0	1650.0	1700.0													
曲線		R=15					R=25					R=10														
路面		G					S					G														
	22	23	24	25	26	27	28	29	30	31	32	33	34													

株式会社バスコ調製

益田市

撮影 昭和59年5月
測図 昭和60年10月オートグラフA7、ステレオプロッターA8
修正 平成13年3月

座標系 第三系
等高線間隔 1m

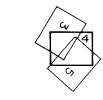


この地図は、建設省国土地理院長の承認を得て、同院所管の測量標及び測量成果(基準点)を使用して調製したものである。
(承認番号) 昭58. 中公第 83 号

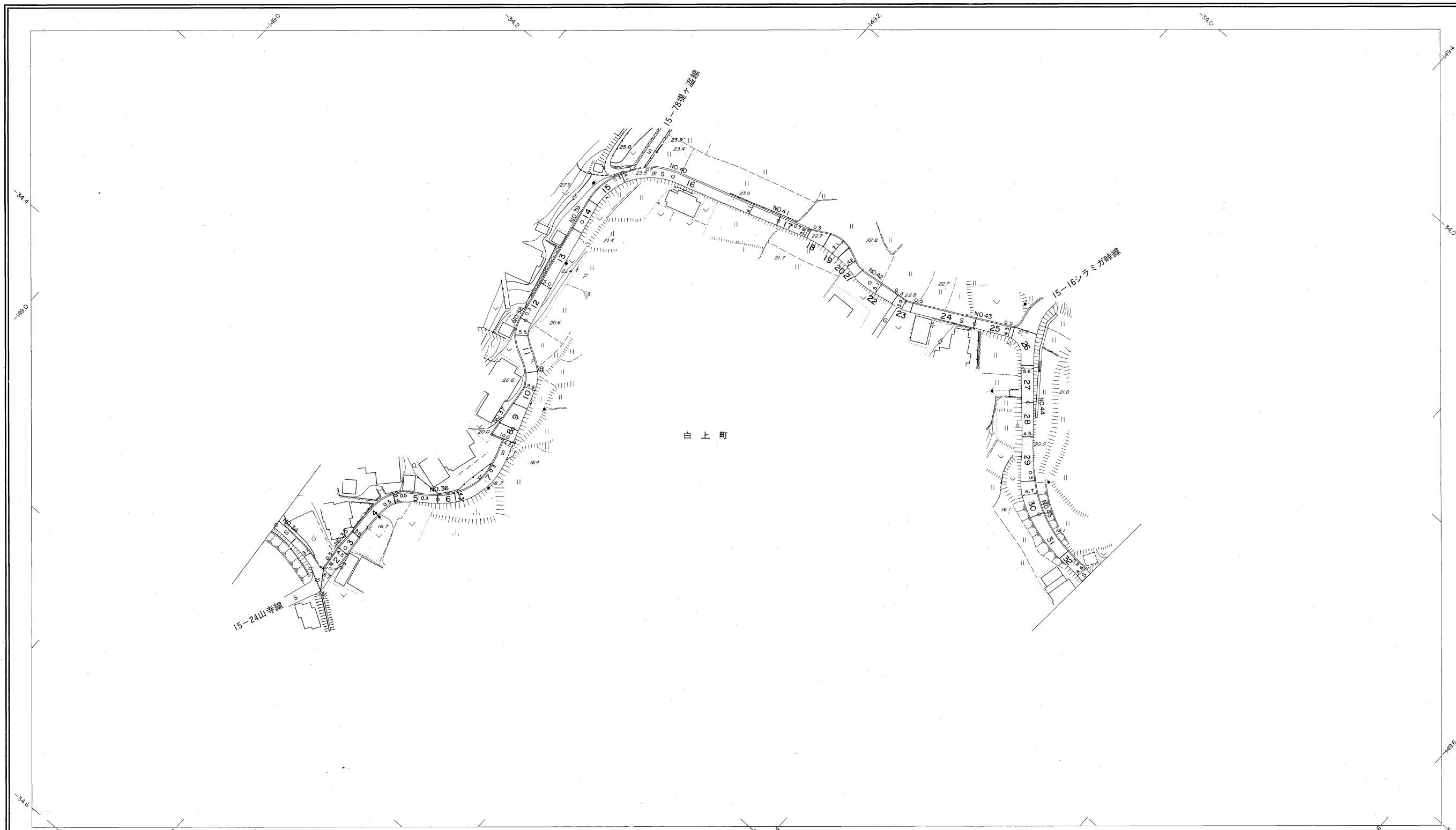
益田市道路現況平面図(台帳図)

2031市原松原線 4/5

昭和六十一年十月三十一日調製
平成十一年三月三十一日調製



行政区画
島根県
益田市



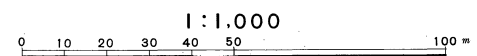
勾配	0.9%	3.6%	4.4%	3.2%	3.8%	2.4%	1.9%	1.1%	1.0%	0.7%	0.2%	0.2%	2.2%	3.2%	2.4%	4.0%
幅員	3.5	4.4	3.4	8.5	5.1	4.5	4.0	4.0	5.1	4.1	5.0	6.0	5.0	6.0	5.0	
距離	17000	17500	18000	18500	19000	19500	20000	20500	21000	21500	22000	22500	22850			
曲線	R=25		R=15		R=20	R=15			R=10		R=20	R=10				
路面						S										
	34	35	36	37	38	39	40	41	42	43	44	45				

株式会社バスコ調製

益田市

撮影 昭和59年5月
測図 昭和60年10月オートグラフA7, ステレオプロッターA8
修正 平成11年3月

座標系 第三系
等高線間隔 1m



この地図は、建設省国土地理院長の承認を得て、同院所管の測量標及び測量成果(基準点)を使用して調製したものである。
(承認番号) 昭58. 中公第 83号

益田市道路現況平面図(台帳図)

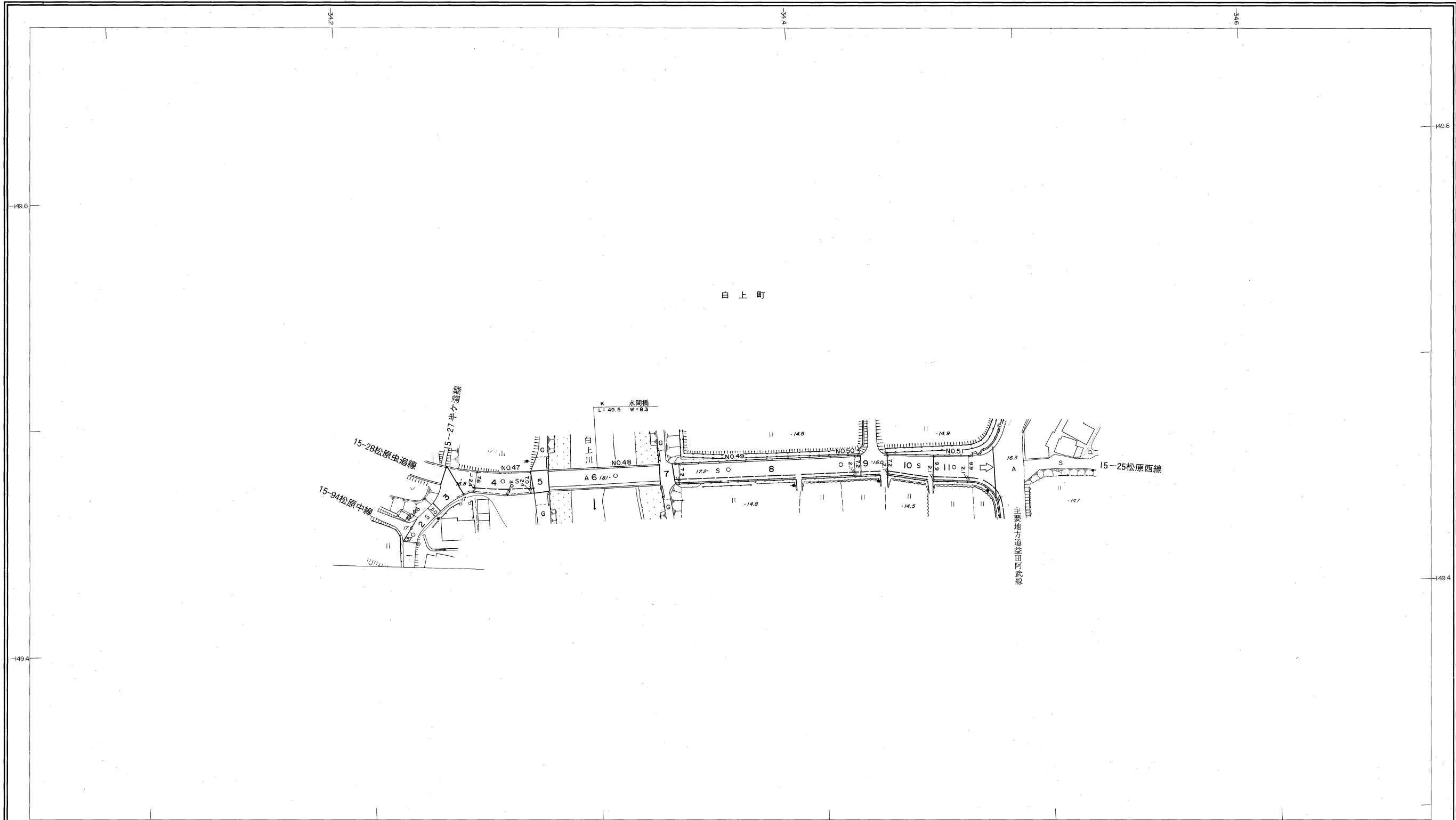
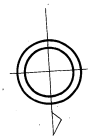
2031市原松原線 5/5

昭和六十一年十月三十一日調製
平成十六年三月三十一日調製



行政区画

島根県
益田市



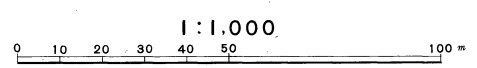
勾配	2.0% 0.8% 1.8% -2.2% 1.8% 0.2% 0.6%									
幅員	5.0	5.7	10.0	8.3	9.5	9.3	12.0	24.0		
距離	2285.0	2300.0	2350.0	2400.0	2450.0	2500.0	2550.0	2568.0		
曲線	R=20									
路面	46 47 48 49 50 51									

株式会社
パスコ調製

益
田
市

撮影 昭和59年5月
測図 昭和60年10月オートグラフA7, ステシオプロッターA8
修正 平成16年3月

座標系 第三系
等高線間隔 1m



この地区は、建設省国土地理院長の承認を得て、同院所管の測量標及び測量成果(基準点)を使用して調製したものである。
(承認番号)昭58.中公第 83 号