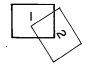


益田市道路現況平面図(台帳図)

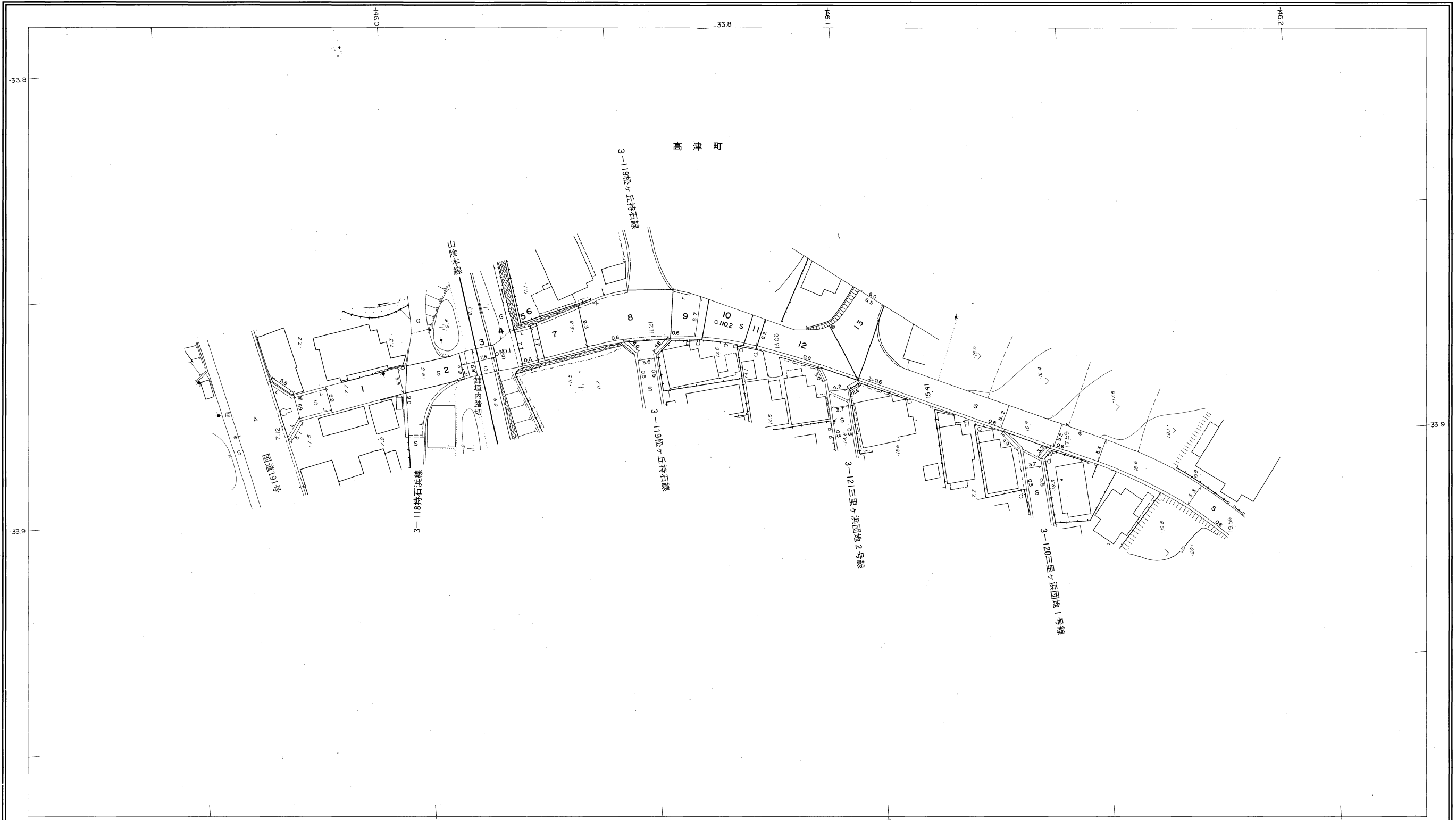
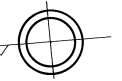
2032持石南田線 1/7

昭和六十一年十月三十一日調製
 昭和六十一年三月三十一日調製
 平成七年三月三十一日調製
 平成十二年三月三十一日調製



行政区画

高根県
 益田市



勾配	3.8%	6.4%	6.5%
幅員	5.9	5.8	6.5
距離	0.0	50.0	142.7
曲線			
路面	S		

株式会社パスコ調製

益
 田
 市

縮影 昭和58年12月
 測図 昭和60年10月オートグラフA7, ステレオプロッターA8
 本図は昭和60年10月測図1:500より路線別に編纂したものである。
 修正 昭和61年4月
 修正 平成7年3月
 修正 平成12年3月

座標系 第三系
 等高線間隔 1m

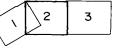


この地図は、建設省国土地理院長の承認を得て、同院所管の測量標及び測量成果(基準点)を使用して調製したものである。
 (承認番号) 昭58、中公第 83 号

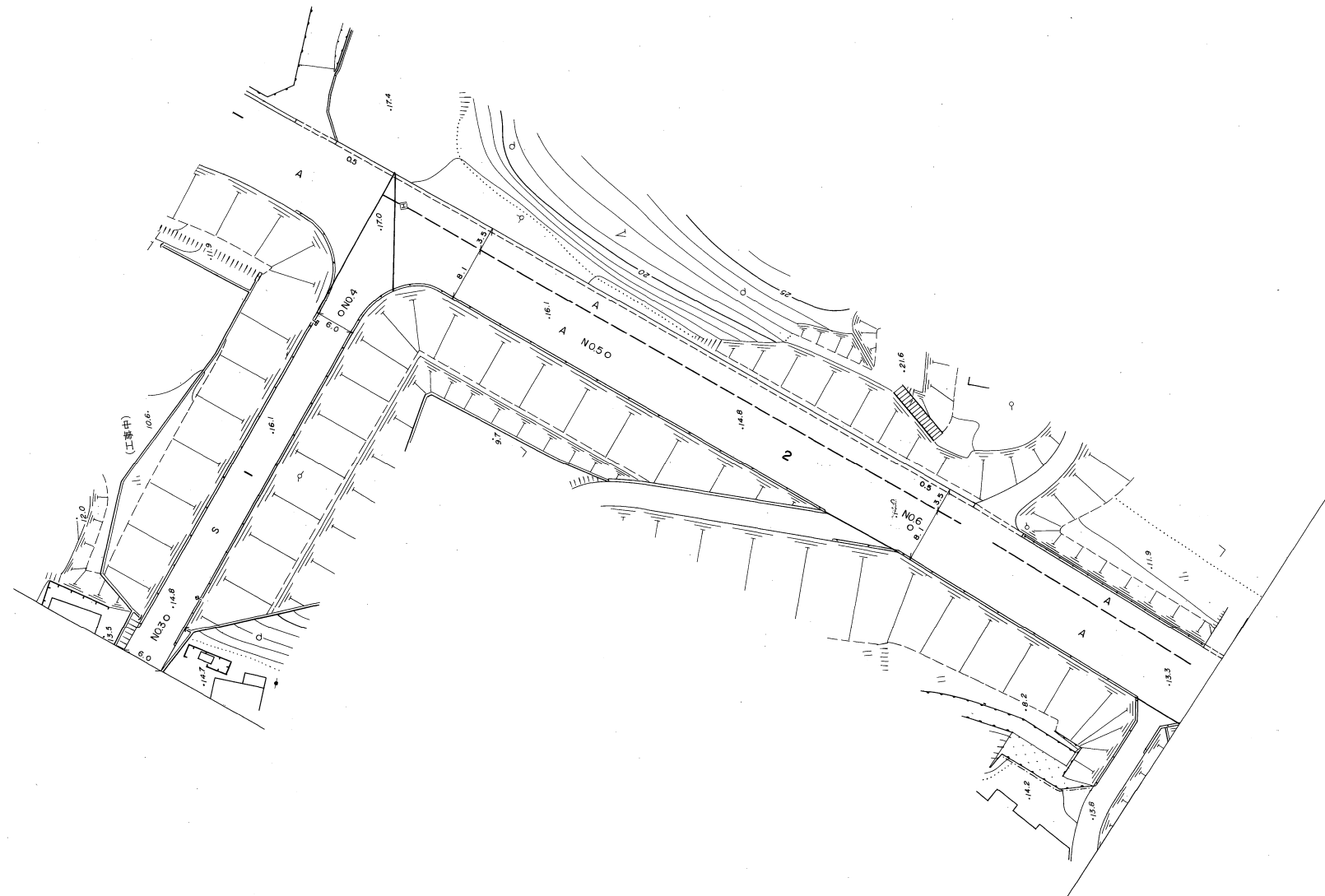
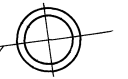
益田市道路現況平面図(台帳図)

2032持石南田線 2/7

平成十二年三月三十一日調製



行政区画
島根県
益田市



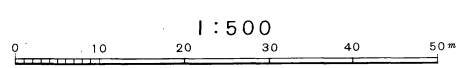
勾配	3.1%		3.6%		4.2%		0.7%	
幅員	6.0	6.0	6.0	11.6	11.6	11.6	11.6	
距離	142.7	150.0	200.0	250.0	300.0	347.4		
曲線								
路面								
	3		4	5	6			

株式会社バスコ調製

益田市

撮影 昭和58年12月
測図 昭和60年10月オートグラフA7, ステレオプロッターA8
本図は平成12年3月測図1:500より路線別に編纂したものである。

座標系 第三系
等高線間隔 1m



この地図は、建設省国土地理院長の承認を得て、同院所管の測量標及び測量成果(基準点)を使用して調製したものである。
(承認番号)昭58.中公第 83 号

益田市道路現況平面図(台帳図)

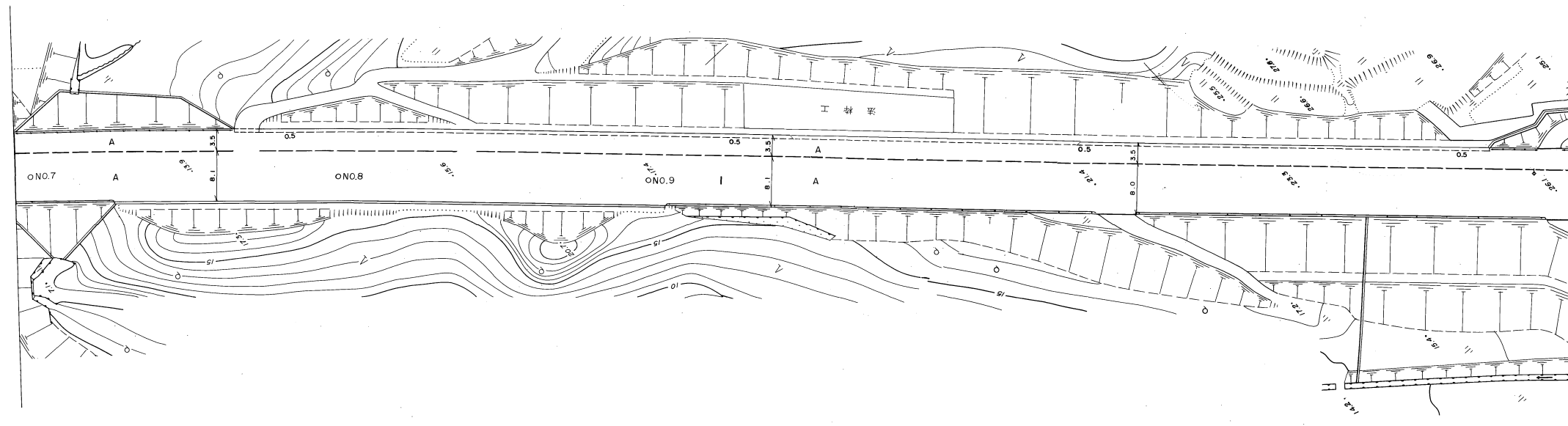
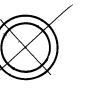
2032持石南田線 3/7

平成十二年三月三十一日調製

2 3 4

行政区画

島根県
益田市



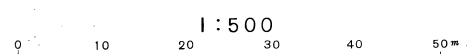
勾配	5.6%		6.0%		5.9%		5.9%		7.0%	
幅員	11.6	11.6	11.5	11.5	11.5	11.5	11.5	11.5	11.5	11.5
距離	347.4	350.0	400.0	450.0	500.0	550.0	600.0			
曲線										
路面	A									
	7	8	9	10	11	12				

株式会社パスコ調製

益田市

撮影 昭和58年12月
測図 昭和60年10月オートグラフA7, ステレオプロッターA8
本図は平成12年3月測図1:500より路線別に編纂したものである。

座標系 第三系
等高線間隔 1m



この地図は、建設省国土地理院長の承認を得て、同院所管の測量標及び測量成果(基準点)を使用して調製したものである。
(承認番号)昭58、中公第 83 号

益田市道路現況平面図(台帳図)

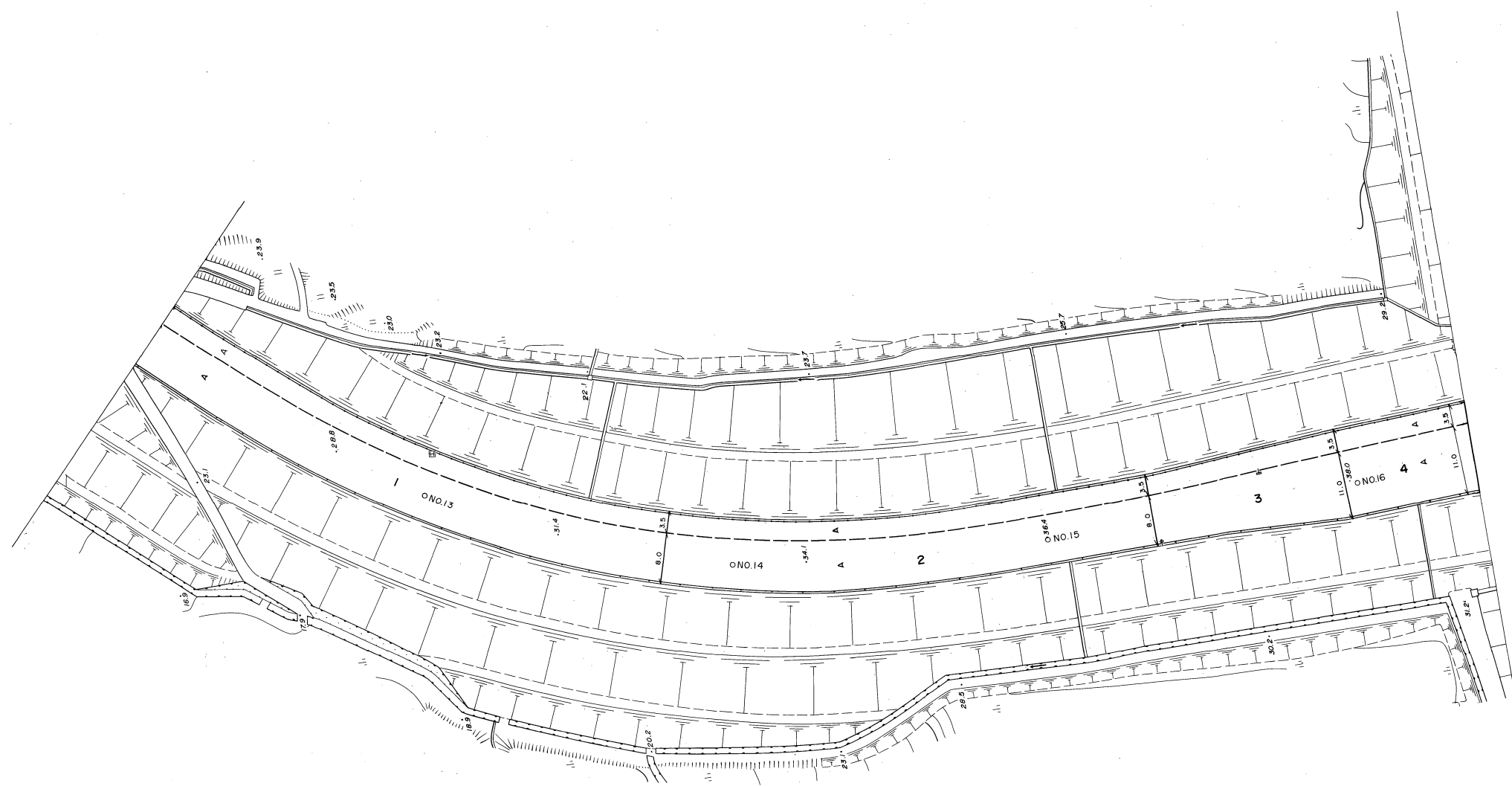
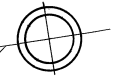
2032持石南田線 4/7

平成十二年三月三十一日調製
平成二十四年三月三十一日調製

3 4 5

行政区画

島根県
益田市



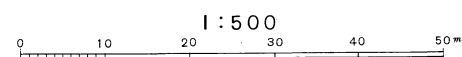
勾配	7.0%		6.6%		6.8%		3.2%		2.9%	
幅員	11.5	11.5	11.5	11.5	11.5	14.5	14.5			
距離	600.0	650.0	700.0	750.0	800.0	818.9				
曲線										
路面	A									
	12	13	14	15	16					

株式会社バスコ調製

益
田
市

測 影 昭和 58 年 12 月
測 図 昭和 60 年 10 月オートグラフ A7, ステレオプロッター A8
本図は平成 12 年 3 月測図 1:500 より路線別に編纂したものである。
修 正 平成 24 年 3 月

座 標 系 第三系
等高線間隔 1 m



この地図は、建設省国土地理院長の承認を得て、同院所管の測量標及び測量成果(基準点)を使用して調製したものである。
(承認番号)昭58.中公第 83 号

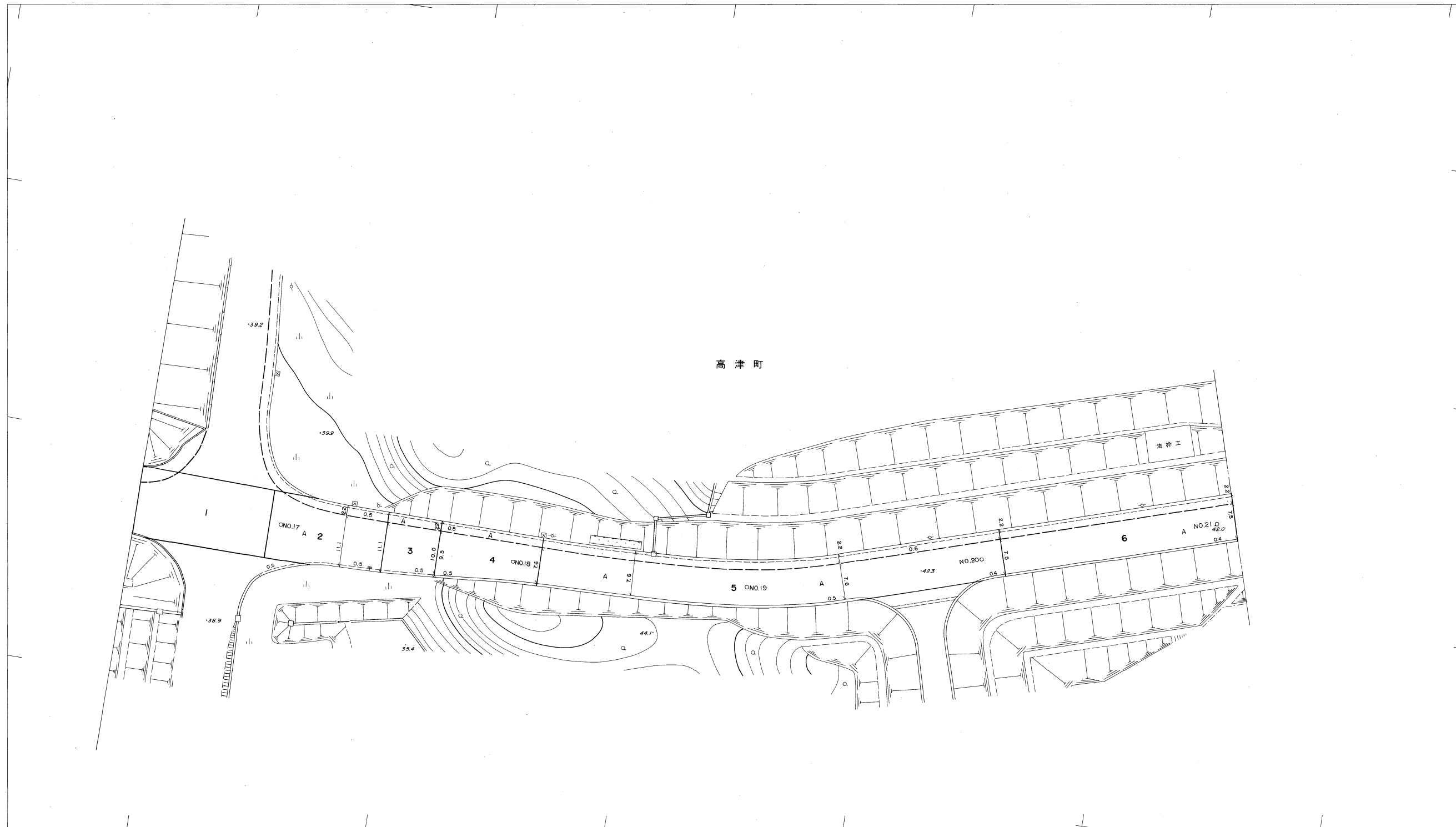
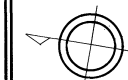
益田市道路現況平面図(台帳図)

平成七年三月三十一日調製
 平成九年三月三十一日調製
 平成十年三月三十一日調製
 平成十二年三月三十一日調製

4 5 6

行政区画

島根県
 益田市



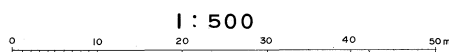
勾配						
幅員	14.5	14.3	9.7	9.7	9.7	9.7
距離	88.9	850.0	900.0	950.0	1000.0	1050.0
曲線						
路面						
	17	18	19	20	21	

株式会社バスコ調製

益
 田
 市

撮影 平成 4 年 3 月
 測図 平成 4 年 3 月 オートグラフ A7, ステレオプロッター A8
 修正 平成 7 年 3 月
 修正 平成 9 年 3 月
 修正 平成 10 年 3 月
 修正 平成 12 年 3 月

座標系 第三系
 等高線間隔 1 m

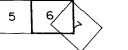


この地図は、建設省国土地理院長の承認を得て、同院所管の測量標及び測量成果(基準点)を使用して調製したものである。
 (承認番号) 昭58. 中公第 83 号

益田市道路現況平面図(台帳図)

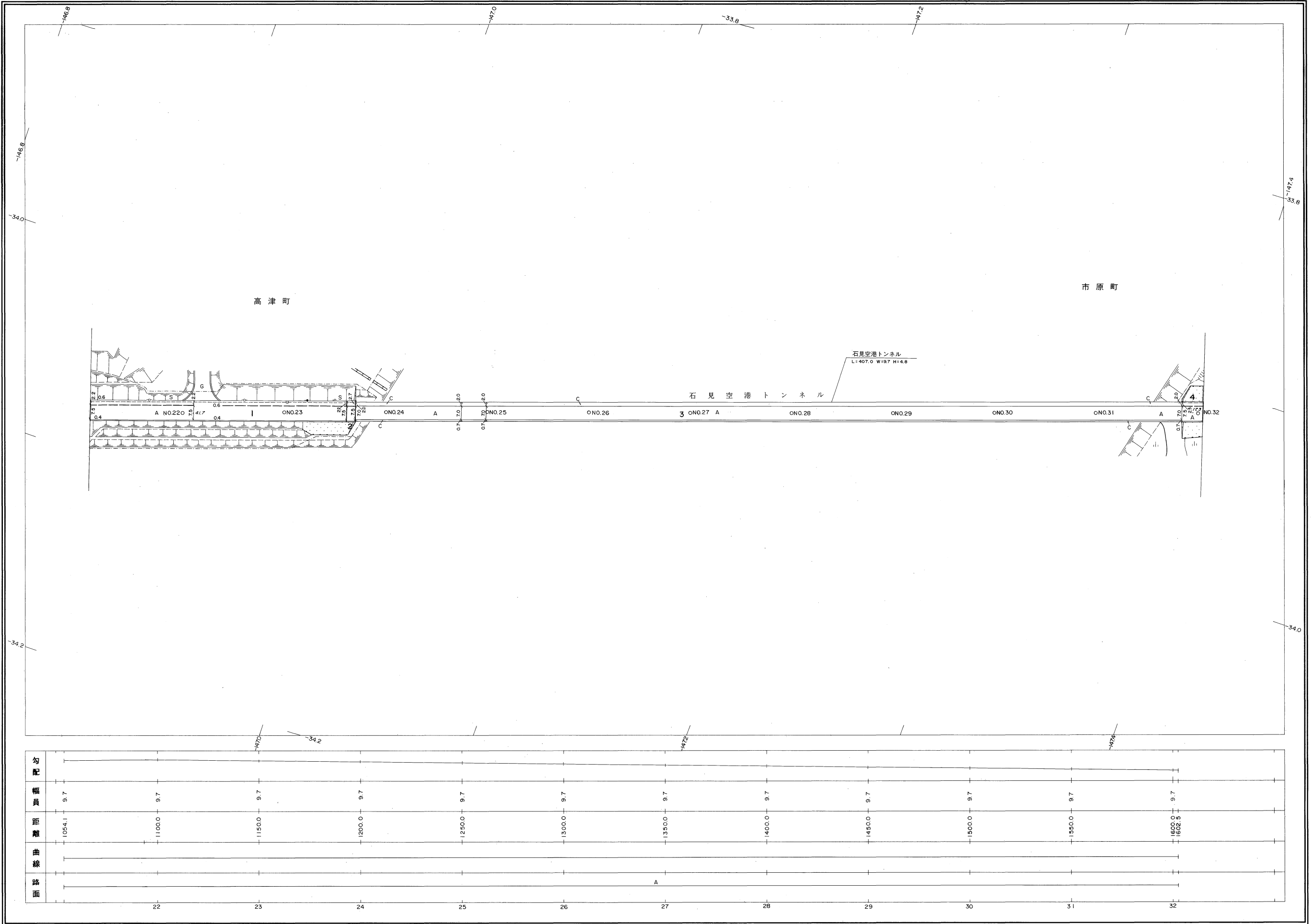
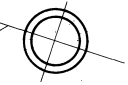
2032持石南田線 6/7

平成七年三月三十一日調製
平成十二年三月三十一日調製



行政区画

島根県
益田市



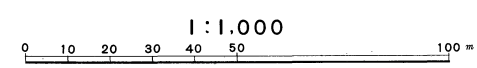
勾配	-											
幅員	9.7	9.7	9.7	9.7	9.7	9.7	9.7	9.7	9.7	9.7	9.7	9.7
距離	1054.1	11000	11500	12000	12500	13000	13500	14000	14500	15000	15500	16000
曲線	-											
路面	A											
	22	23	24	25	26	27	28	29	30	31	32	

株式会社バスコ調製

益田市

撮影 平成4年3月
測図 平成4年3月
修正 平成7年3月
修正 平成12年3月

座標系 第三系
等高線間隔 1 m

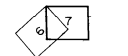


この地図は、建設省国土地理院長の承認を得て、同院所管の測量標及び測量成果(基準点)を使用して調製したものである。
(承認番号)昭58.中公第 83 号

益田市道路現況平面図(台帳図)

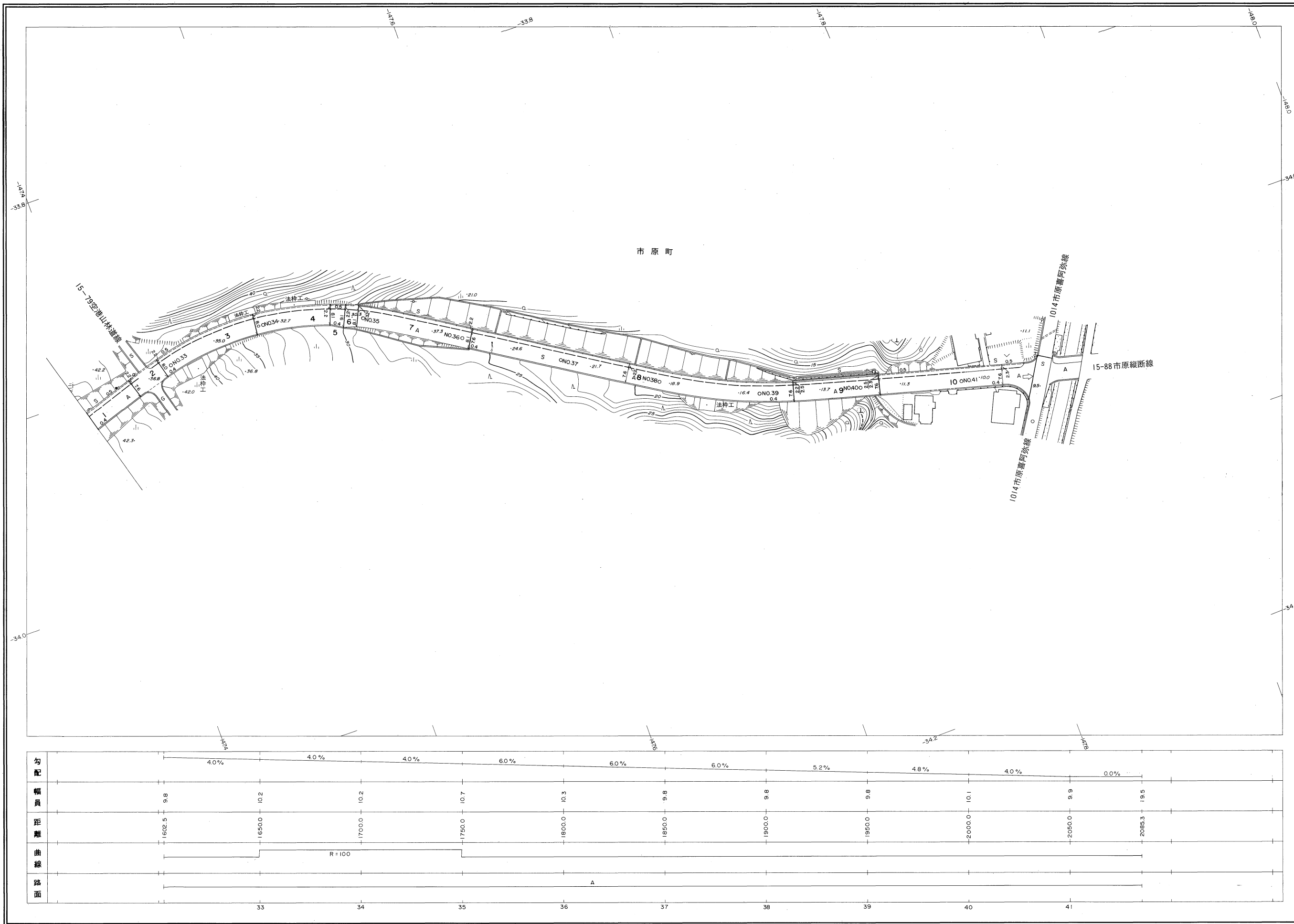
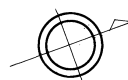
2032持石南田線 7/7

平成七年三月三十一日調製
平成十二年三月三十一日調製
平成十三年三月三十一日調製



行政区画

島根県
益田市



勾配	4.0%		4.0%		4.0%		6.0%		6.0%		6.0%		5.2%		4.8%		4.0%		0.0%	
幅員	9.8	10.2	10.2	10.7	10.3	9.8	9.8	9.8	10.1	9.9	19.5									
距離	1602.5	1650.0	1700.0	1750.0	1800.0	1850.0	1900.0	1950.0	2000.0	2050.0	2085.3									
曲線	R=100																			
路面	A																			
	33		34		35		36		37		38		39		40		41			

株式会社バスコ調製

益
田
市

撮影 平成4年3月
測図 平成4年3月オートグラフA7, ステレオプロッターA8
修正 平成7年3月
修正 平成12年3月
修正 平成13年3月

座標系 第三系
等高線間隔 1 m

1:1,000
0 10 20 30 40 50 100 m

この地図は、建設省国土院院長の承認を得て、同院所管の測量標及び測量成果(基準点)を使用して調製したものである。
(承認番号) 8258. 中公第 83 号