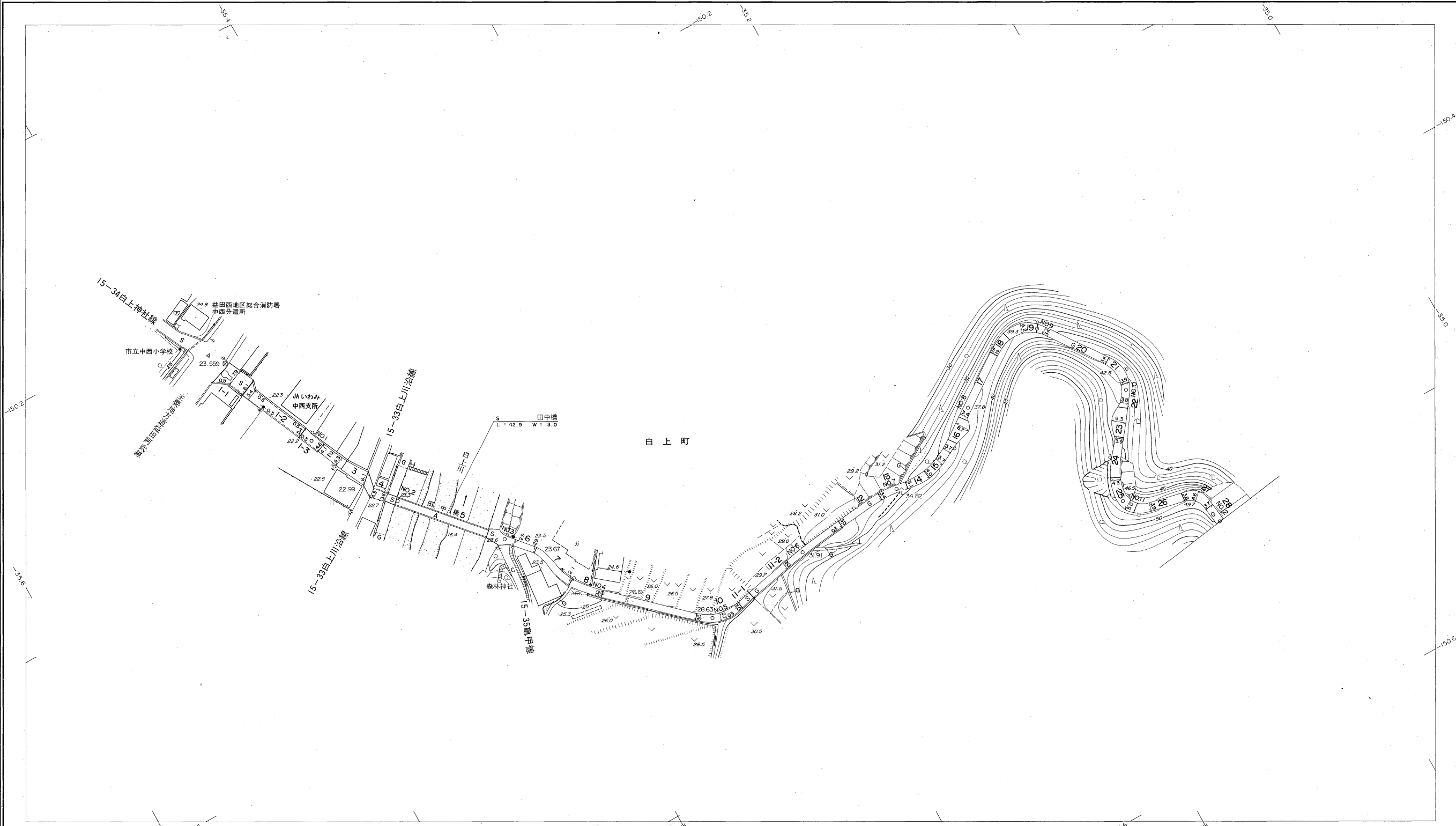
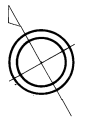
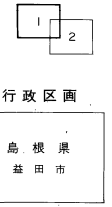


# 益田市道路現況平面図(台帳図)

2033白上川登線 1/8

昭和六十年十月三十一日調製  
 平成二年三月三十一日調製  
 平成六年三月三十一日調製  
 平成十七年三月三十一日調製



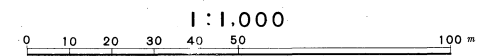
勾配	2.8%		20%		0.8%		24%		7.4%		6.2%		6.2%		5.0%		3.6%		7.4%		7.6%		6.0%	
幅員	7.9	4.7	3.0	4.6	3.2	3.5	3.0	3.2	3.4	4.0	3.9	4.9	3.7											
距離	0.0	50.0	100.0	150.0	200.0	250.0	300.0	350.0	400.0	450.0	500.0	550.0	600.0											
曲線			R=20		R=20		R=15		R=15		R=10		R=10											
路面	S		A		S		S		G		G		G		G		G		G		G		G	

株式会社バスコ調製

益  
田  
市

撮影 昭和 59 年 5 月  
 測図 昭和 60 年 10 月 オートグラフ A7、ステレオプロッター A8  
 修正 平成 2 年 3 月  
 修正 平成 17 年 3 月

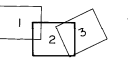
座標系 第三系  
 等高線間隔 1m



この地図は、建設省国土院院長の承認を得て、同院所管の測量標及び測量成果(基準点)を使用して調製したものである。  
 (承認番号) 昭58:中公第 83 号

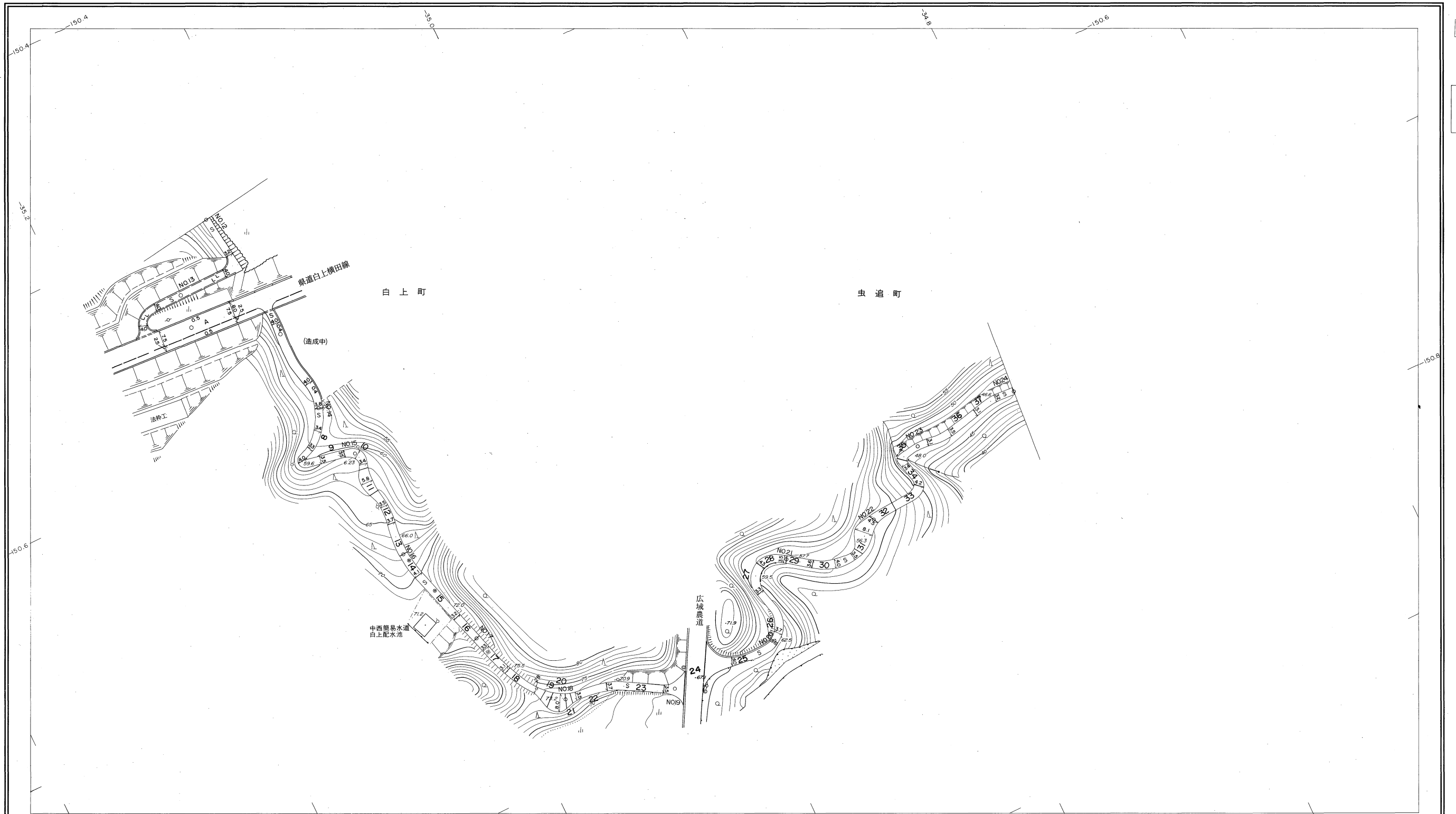
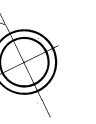
# 益田市道路現況平面図(台帳図)

昭和六十年十月三十一日調製  
 平成十年三月三十一日調製  
 平成十一年三月三十一日調製  
 平成十六年三月三十一日調製



行政区画

山形県  
 益田市



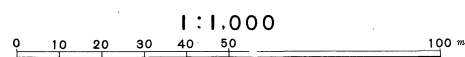
勾配	8.2%		8.0%		7.6%		11.4%		11.2%		11.5%		7.7%		10.2%		11.2%		9.0%		4.6%		6.4%		38.5%		9.6%		3.4%	
幅員	3.7		3.8		3.8		4.4		4.0		3.3		6.1		3.5		3.7		3.5		4.5		3.2		11.500		3.0			
距離	6000		6500		7000 (+880)		7500		8000		8500		9000		9500		10000		10500		11000		11500		12000					
曲線	R=12		R=25		R=5		R=10		R=15		R=15		R=25		R=15		R=10		R=25		R=15		R=5		R=20		R=15			
路面	S																													
	12	13	14	15	16	17	18	19	20	21	22	23	24																	

株式会社バスコ調製

益田市

撮影 昭和59年5月  
 測図 昭和60年0月  
 修正 平成10年3月  
 修正 平成11年3月  
 修正 平成16年3月

座標系 第三系  
 等高線間隔 1m

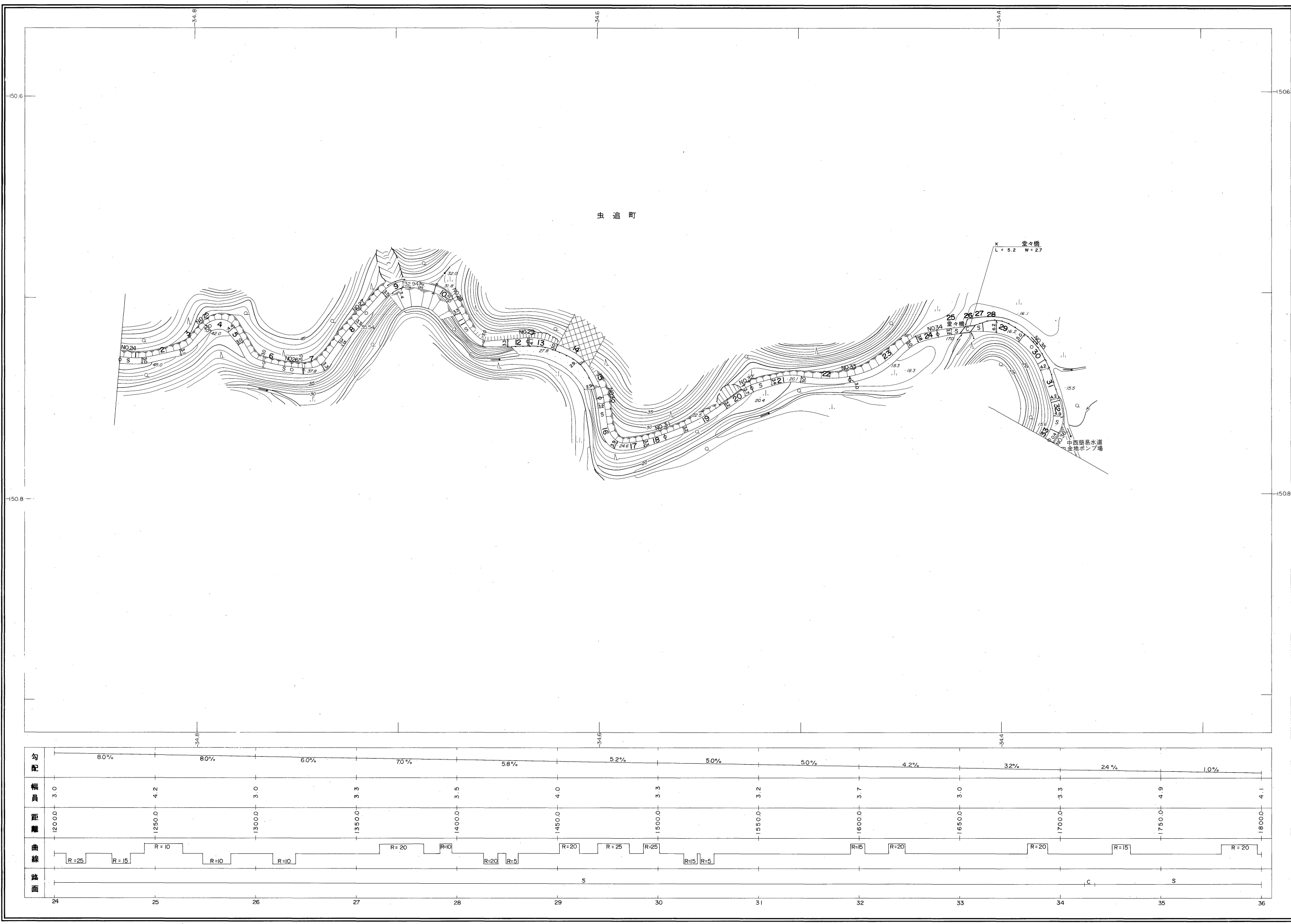
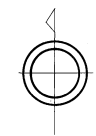
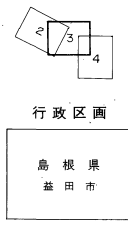


この地図は、建設省国土院院長の承認を得て、同院所管の測量標及び測量成果(基準点)を使用して調製したものである。  
 (承認番号) 昭58. 中公第 83 号

# 益田市道路現況平面図(台帳図)

2033白上川登線 3/8

昭和六十年十月三十一日調製  
平成十年三月三十一日調製



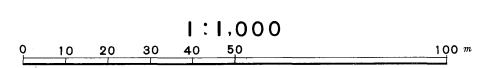
勾配	8.0%		8.0%		6.0%		7.0%		5.8%		5.2%		5.0%		5.0%		4.2%		3.2%		2.4%		1.0%	
幅員	3.0		4.2		3.0		3.3		3.5		4.0		3.3		3.2		3.7		3.0		3.3		4.9	
距離	1200.0		1250.0		1300.0		1350.0		1400.0		1450.0		1500.0		1550.0		1600.0		1650.0		1700.0		1800.0	
曲線	R=25		R=15		R=10		R=10		R=10		R=20		R=10		R=20		R=25		R=25		R=15		R=20	
路面	S		S		S		S		S		S		S		S		S		C		S		S	
Stationing	24	25	26	27	28	29	30	31	32	33	34	35	36											

株式会社バスコ調製

益田市

撮影 昭和59年5月  
測図 昭和60年10月オートグラフA7、ステレオプロッターA8  
修正 平成10年3月

座標系 第三系  
等高線間隔 1m

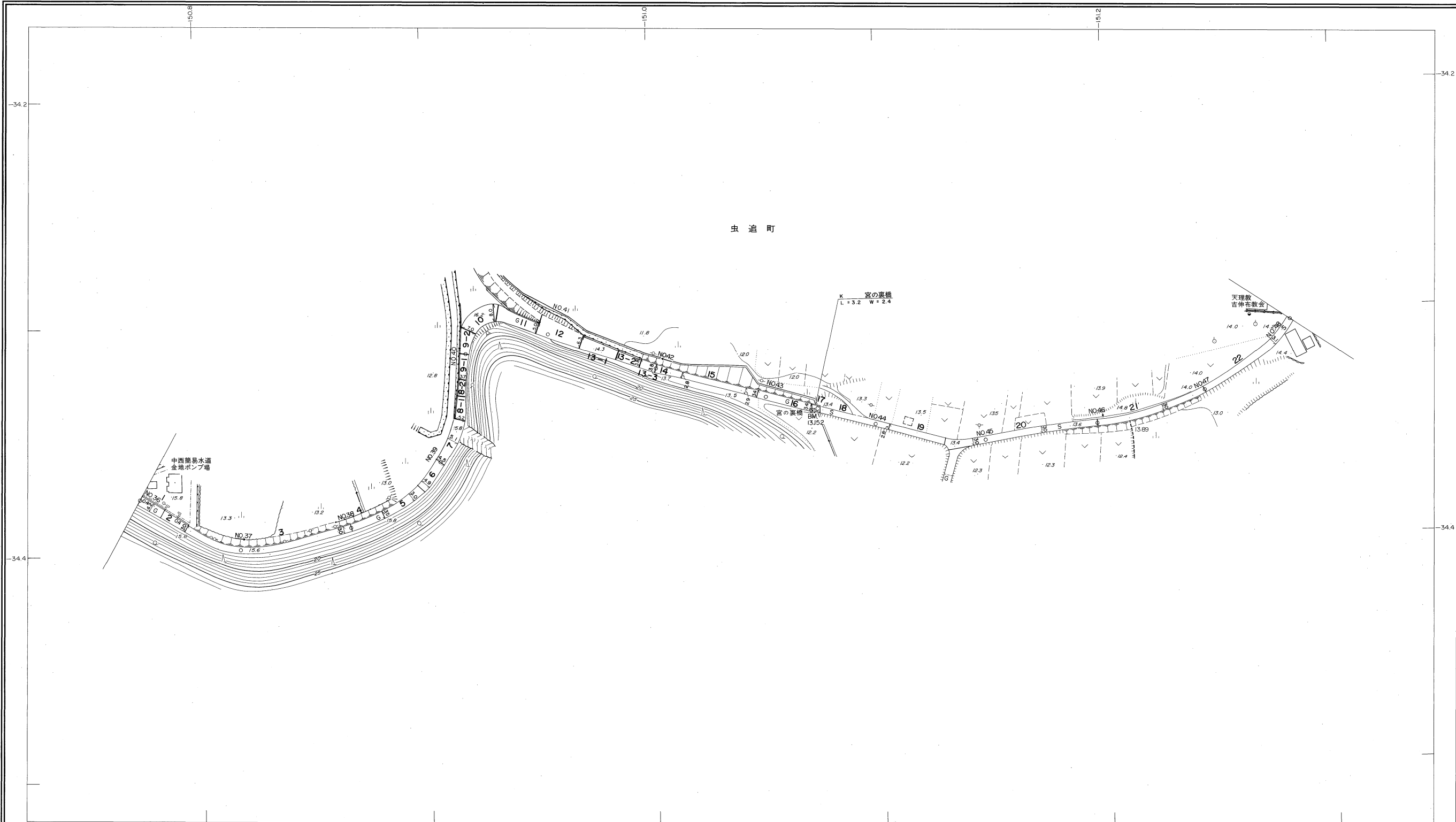
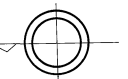
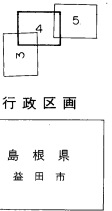


この地図は、建設省国土院院長の承認を得て、同院所管の測量標及び測量成果(基準点)を使用して調製したものである。  
(承認番号)昭58、中公第83号

# 益田市道路現況平面図(台帳図)

2033白上川登線 4/8

昭和六十年十月三十一日調製  
平成三年三月三十一日調製



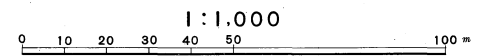
勾配	0.8%	0.6%	0.6%	0.4%	0.4%	0.0%	0.0%	0.7%	0.7%	4.1%	2.0%	1.0%	0.3%	0.0%	0.0%	0.4%	0.5%	0.6%	0.4%
幅員	4.1	3.0	3.1	4.5	4.6	5.5	3.8	3.4	2.8	3.0	3.0	3.0	3.0	3.0	3.0	3.0	3.0	3.0	3.0
距離	18000	18500	19000	19500	20000	20500	21000	21500	22000	22500	23000	23500	24000						
曲線							R=10						R=20						
路面					G									C			S		
	36	37	38	39	40	41	42	43	44	45	46	47	48						

株式会社バスコ調製

益田市

撮影 昭和 59 年 5 月  
測図 昭和 60 年 10 月 オートグラフ A7、ステレオプロッター A8  
修正 平成 3 年 3 月

座標系 第三系  
等高線間隔 1 m

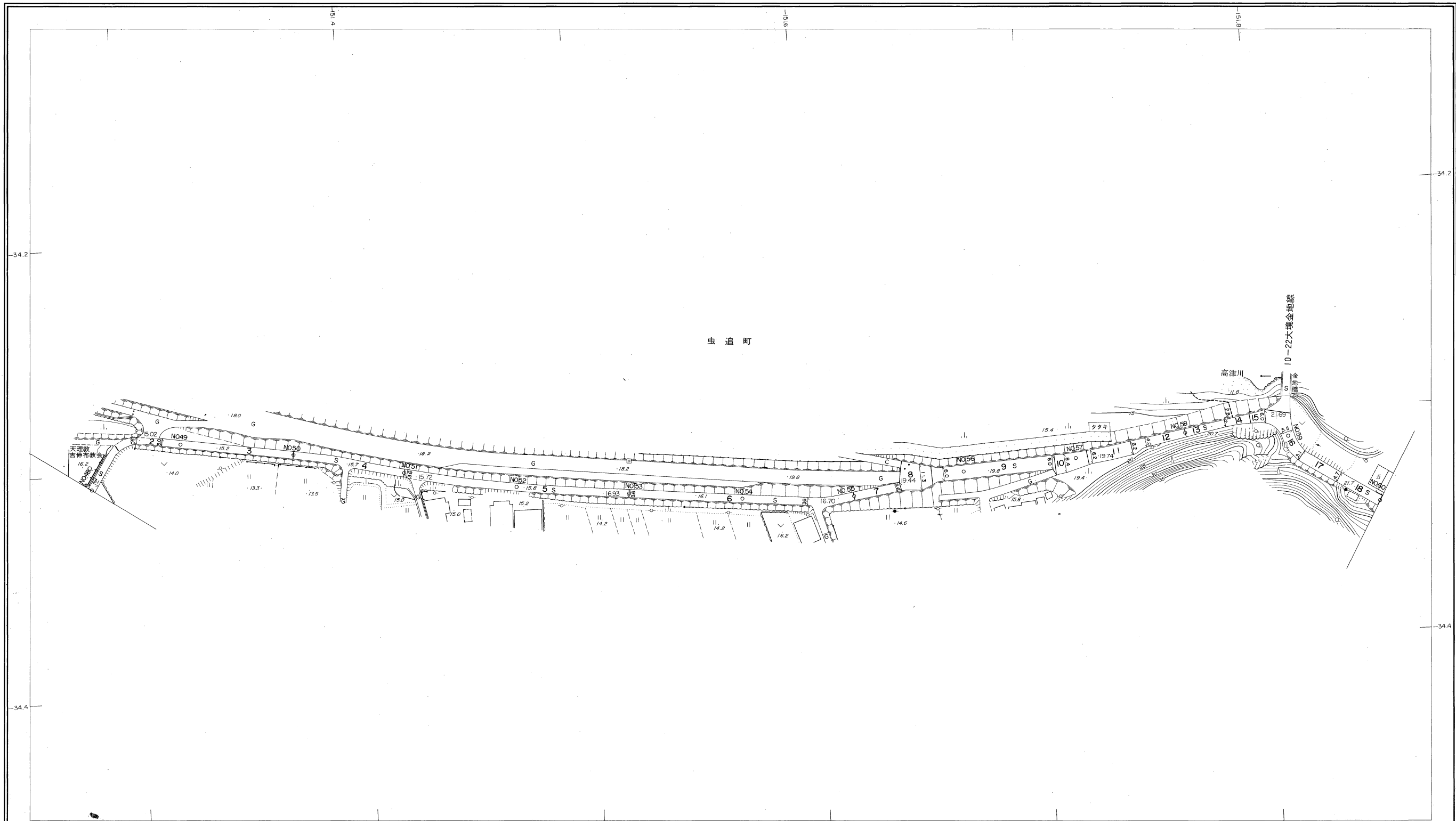
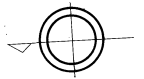
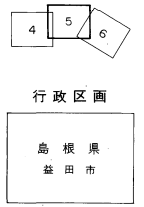


この地図は、建設省国土地理院長の承認を得て、同院所管の測量標及び測量成果(基準点)を使用して調製したものである。  
(承認番号) 昭58. 中公第 83 号

# 益田市道路現況平面図(台帳図)

2033白上川登線 5/8

昭和六十年十月三十一日調製



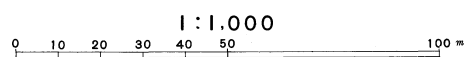
勾配	1.8%											0.8%		0.4%		0.2%		0.2%		0.6%		1.4%		1.4.3%		1.9%		1.9%		0.1%		0.1%		1.4%		2.6%		0.0%	
幅員	3.0		3.6		3.6		3.6		3.6		3.6		3.6		3.6		3.6		6.0		7.7		3.7		5.5		4.7												
距離	2400.0		2450.0		2500.0		2550.0		2600.0		2650.0		2700.0		2750.0		2800.0		2850.0		2900.0		2950.0		3000.0														
曲線	R=15																				R=10		R=20																
路面	48		49		50		51		52		53		54		55		56		57		58		59		60														

株式会社バスコ調製

益田市

撮影 昭和59年5月  
測図 昭和60年10月オートグラフA7、ステレオプロッターA8

座標系 第三系  
等高線間隔 1m

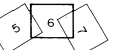


この地図は、建設省国土地理院長の承認を得て、同院所管の測量標及び測量成果(基準点)を使用して調製したものである。  
(承認番号)昭58.中公第83号

# 益田市道路現況平面図(台帳図)

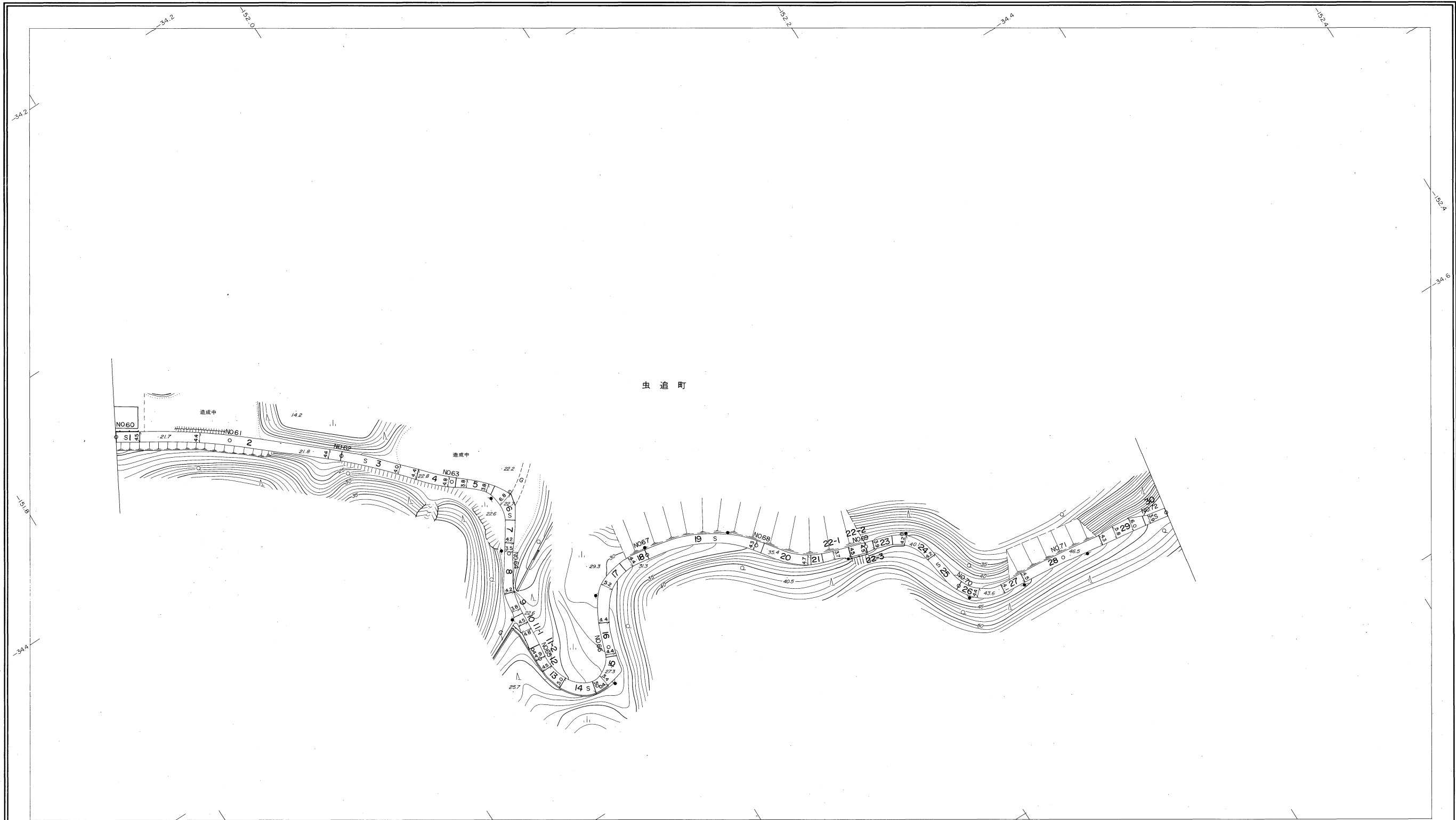
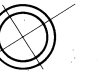
2033白上川登線 6/8

昭和六十年十月三十一日調製  
 昭和六十一年三月三十一日調製  
 平成十八年三月三十一日調製



行政区画

山形県  
 益田市



勾配	0.0%												0.4%		1.8%		0.2%		0.3%		4.8%		9.2%		6.6%		7.4%		6.8%		7.4%		8.2%		8.2%	
幅員	4.5		4.4		4.4		4.8		3.5		4.5		4.4		4.4		4.3		4.5		4.3		4.4		3.9											
距離	30000		30500		31000		31500		32000		32500		33000		33500		34000		34500		35000		35500		36000											
曲線													R=15				R=15				R=25		R=15				R=20				R=20		R=20			
路面																																				
	60	61	62	63	64	65	66	67	68	69	70	71	72																							

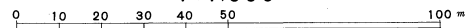
株式会社バスコ調製

益田市

撮影 昭和59年5月  
 測図 昭和60年10月オートグラフA7、ステレオプロッターA8  
 修正 昭和61年4月  
 修正 平成18年3月

座標系 第三系  
 等高線間隔 1m

1:1,000

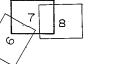


この地図は、建設省国土院院長の承認を得て、同院所管の測量標及び測量成果(基準点)を使用して調製したものである。  
 (承認番号) 昭58. 中公第 83 号

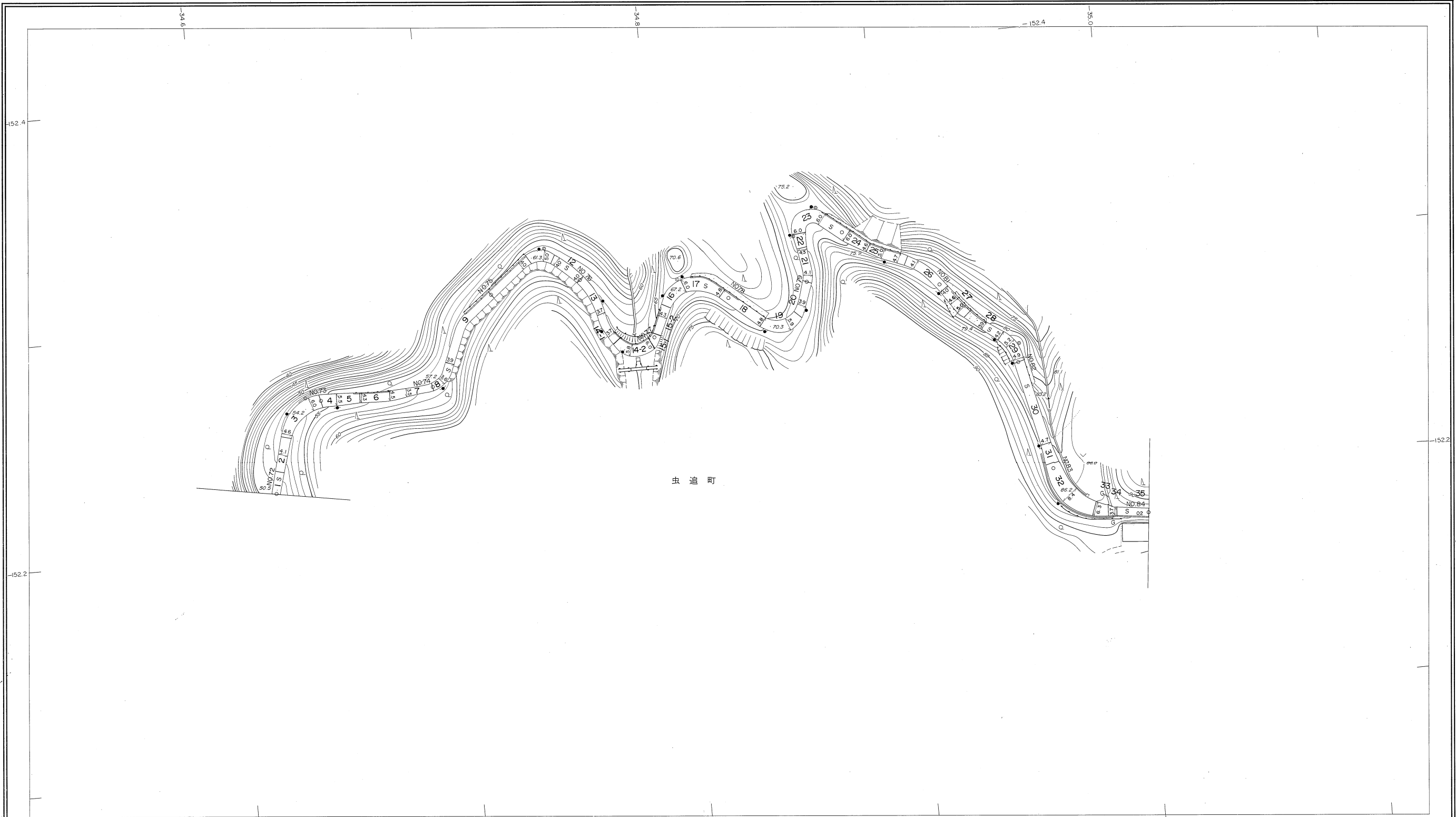
# 益田市道路現況平面図(台帳図)

2033白上川登線 7/8

昭和六十年十月三十一日調製  
 昭和六十一年三月三十一日調製  
 平成十一年三月三十一日調製  
 平成二十八年三月三十一日調製



行政区画  
 島根県  
 益田市



虫追町

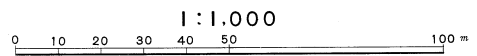
勾配	8.2%		5.0%		5.8%		5.0%		7.0%		5.6%		6.4%		5.2%		6.8%		8.0%		6.8%		5.6%			
幅員	3.9		6.0		3.5		4.0		4.0		4.7		4.8		4.0		6.0		4.0		4.9		7.0		3.8	
距離	36000		36500		37000		37500		38000		38500		39000		39500		40000		40500		41000		41500		42000	
曲線	R=20				R=10		R=10		R=10		R=20		R=10		R=10		R=5		R=25		R=15		R=25			
路面											S		S													
	72	73	74	75	76	77	78	79	80	81	82	83	84													

株式会社パスコ調製

益田市

撮影 昭和59年5月  
 測図 昭和60年10月オートグラフA7、ステレオプロッターA8  
 修正 昭和61年4月  
 修正 平成11年3月  
 修正 平成28年3月

座標系 第三系  
 等高線間隔 1m

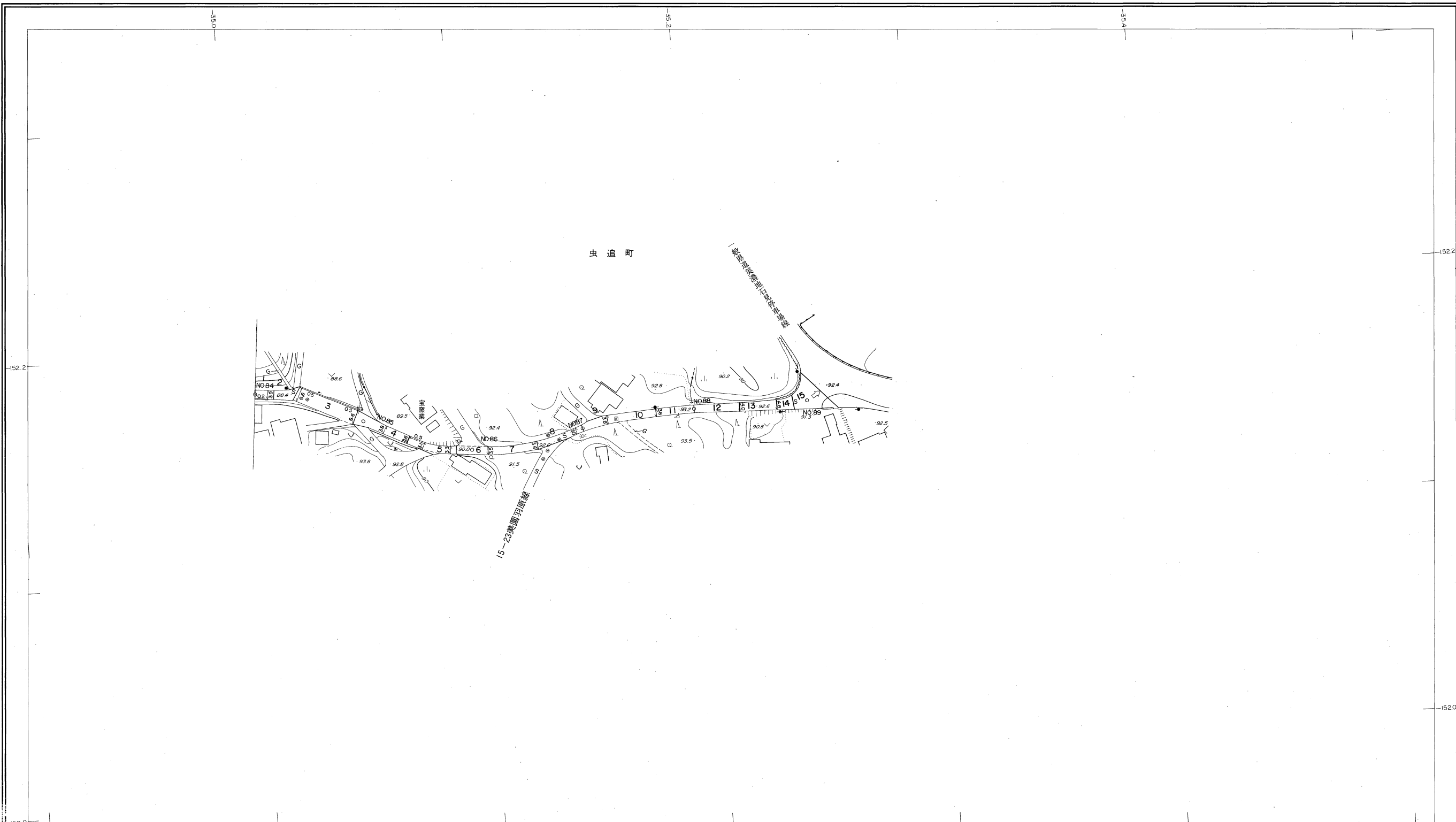
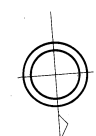
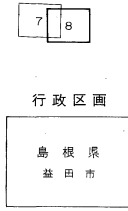


この地図は、建設省国土地理院長の承認を得て、同院所管の測量標及び測量成果(基準点)を使用して調製したものである。  
 (承認番号) 昭58. 中公第 83 号

# 益田市道路現況平面図(台帳図)

2033白上川登線 8/8

昭和六十年十月三十一日調製  
 平成元年三月三十一日調製  
 平成十年三月三十一日調製  
 平成十三年三月三十一日調製



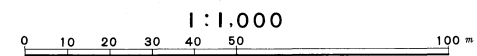
勾配	2.2%		2.4%		5.2%		0.2%		1.8%		11%	
幅員	3.8		5.2		3.4		3.0		3.6		15.0	
距離	4200.0		4250.0		4300.0		4350.0		4400.0		4450.0	
曲線	R=20											
路面	S											
	84	85	86	87	88	89						

株式会社バスコ調製

益  
田  
市

撮影 昭和 59 年 5 月  
 測図 昭和 60 年 10 月 オートグラフ A7、ステレオプロッター A8  
 修正 平成 元年 3 月  
 修正 平成 10 年 3 月  
 修正 平成 13 年 3 月

座標系 第三系  
 等高線間隔 1 m



この地図は、建設省国土地理院長の承認を得て、同院所管の測量標及び測量成果(基準点)を使用して調製したものである。  
 (承認番号) 昭58・中公第 83 号