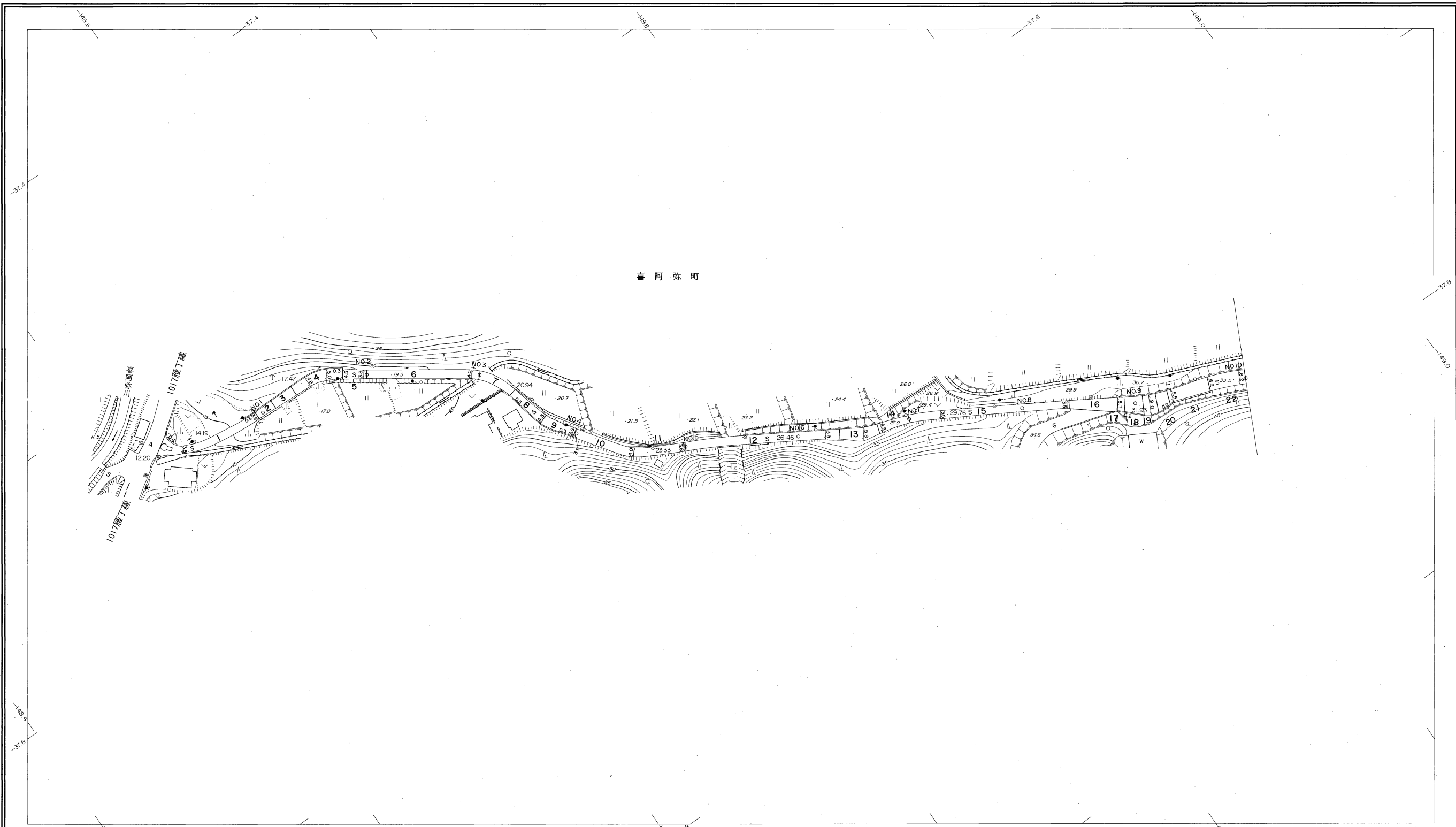
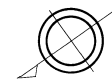
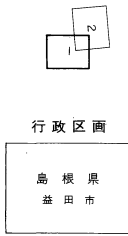


益田市道路現況平面図(台帳図)

2034滑線 1/5

昭和六十年十月三十一日調製
平成八年三月三十一日調製
平成十年三月三十一日調製



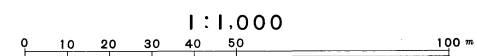
勾配	7.8%										
幅員	3.5	3.6	3.8	4.0	3.9	3.8	3.8	3.5	3.5	7.5	6.0
距離	0.0	50.0	100.0	150.0	200.0	250.0	300.0	350.0	400.0	450.0	500.0
曲線	R=25	R=20		R=25	R=15	R=20					
路面	S										
	1	2	3	4	5	6	7	8	9	10	

株式会社バスコ調製

益
田
市

撮影 昭和59年5月
測図 昭和60年10月オートグラフA7、ステレオプロッターA8
修正 平成8年3月
修正 平成10年3月

座標系 第三系
等高線間隔 1m



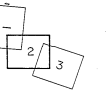
この地図は、建設省国土地理院長の承認を得て、同院所管の測量標及び測量成果(基準点)を使用して調製したものである。
(承認番号) 昭58. 中公第 83 号

益田市道路現況平面図(台帳図)

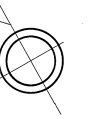
2034滑線 2/5

昭和六十年十月三十一日調製
 平成八年三月三十一日調製
 平成十一年三月三十一日調製
 平成十五年三月三十一日調製

平成二十八年三月三十一日調製



行政区画
 富山県
 益田市



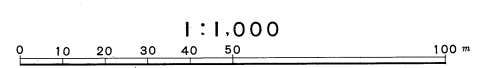
勾配	1.8%												2.6%		5.4%		7.4%		7.2%		4.8%		3.1%		3.3%		6.2%		5.4%		2.4%		0.6%		0.5%		5.4%	
幅員	6.0		4.5		3.7		3.5		3.5		3.5		3.5		3.8		3.5		3.5		3.5		3.8		3.5		3.5		3.0									
距離	500.0		550.0		600.0		650.0		700.0		750.0		800.0		850.0		900.0		950.0		1000.0		1050.0		1100.0													
曲線	R=15								R=25		R=20		R=25		R=20																							
路面											S																											
	10	11	12	13	14	15	16	17	18	19	20	21	22																									

株式会社パスコ調製

益田市

撮影 昭和59年5月
 測図 昭和60年10月オートグラフA7、ステレオプロッターA8
 修正 平成8年3月
 修正 平成11年3月
 修正 平成15年3月
 修正 平成28年3月

座標系 第三系
 等高線間隔 1m



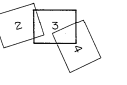
この地図は、建設省国土地理院長の承認を得て、同院所管の測量標及び測量成果(基準点)を使用して調製したものである。
 (承認番号) 8258、中公第 83 号

益田市道路現況平面図(台帳図)

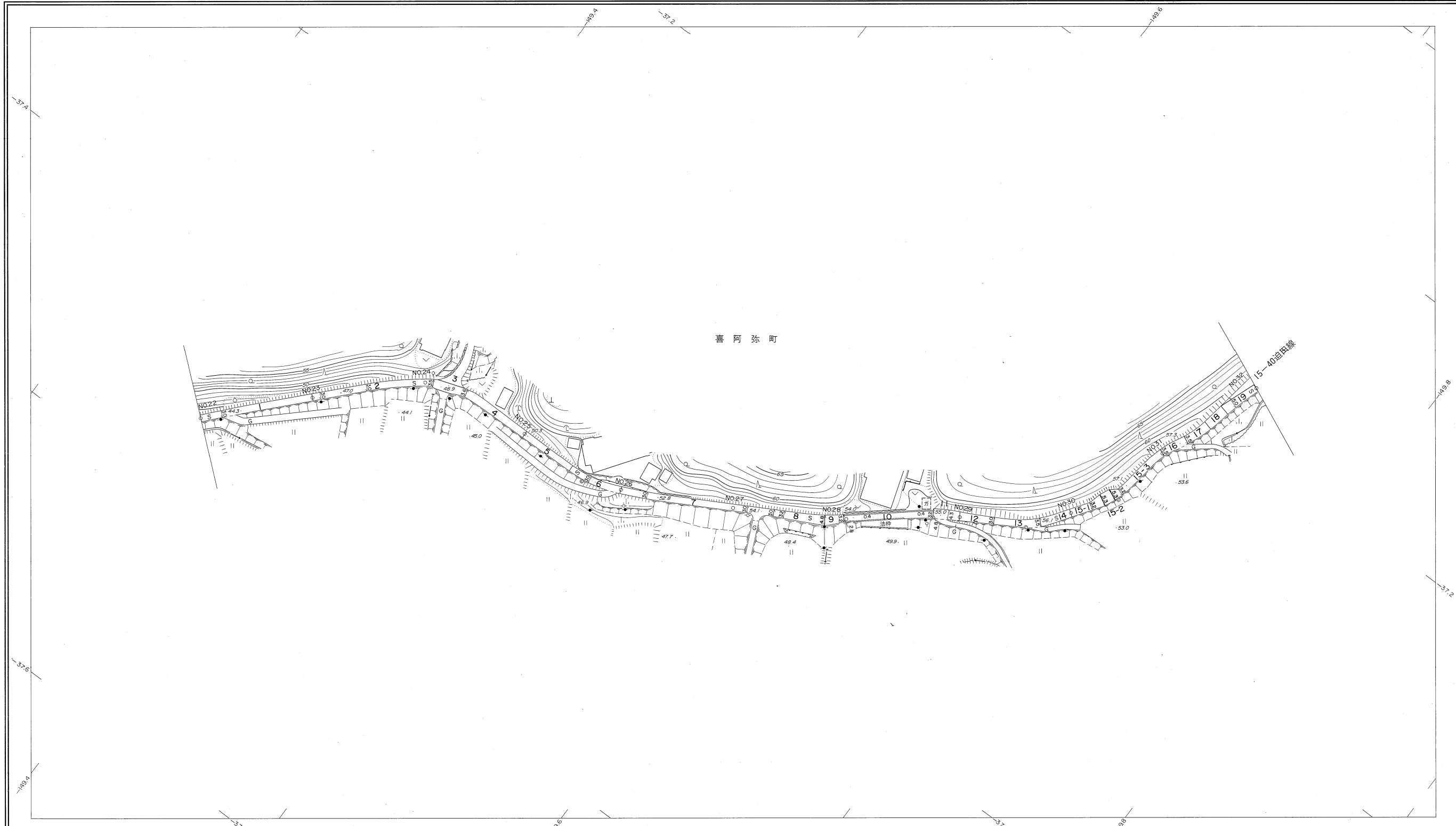
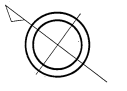
2034滑線 3/5

昭和六十年十月三十一日調製
 平成八年三月三十一日調製
 平成十一年三月三十一日調製
 平成二十三年三月三十一日調製

平成二十四年三月三十一日調製
 平成二十八年三月三十一日調製



行政区画
 島根県
 益田市



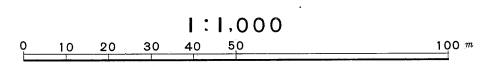
勾配	6.8%	4.6%	3.2%	4.4%	2.6%	0.4%	2.2%	2.2%	2.2%	0.6%	
幅員	3.0	3.0	3.0	3.3	3.0	3.0	2.8	4.0	3.5	3.5	3.5
距離	11000	11500	12000	12500	13000	13500	14000	14500	15000	15500	16000
曲線	R=25										
路面	9										
	22	23	24	25	26	27	28	29	30	31	32

株式会社バスコ調製

益田市

撮影 昭和59年5月
 測図 昭和60年10月 オートグラフA7、ステレオプロッターA8
 修正 平成8年3月 修正 平成28年3月
 修正 平成11年3月
 修正 平成23年3月
 修正 平成24年3月

座標系 第三系
 等高線間隔 1m

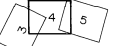


この地図は、建設省国土地理院長の承認を得て、同院所管の測量標及び測量成果(基準点)を使用して調製したものである。
 (承認番号) 昭58. 中公第 83 号

益田市道路現況平面図(台帳図)

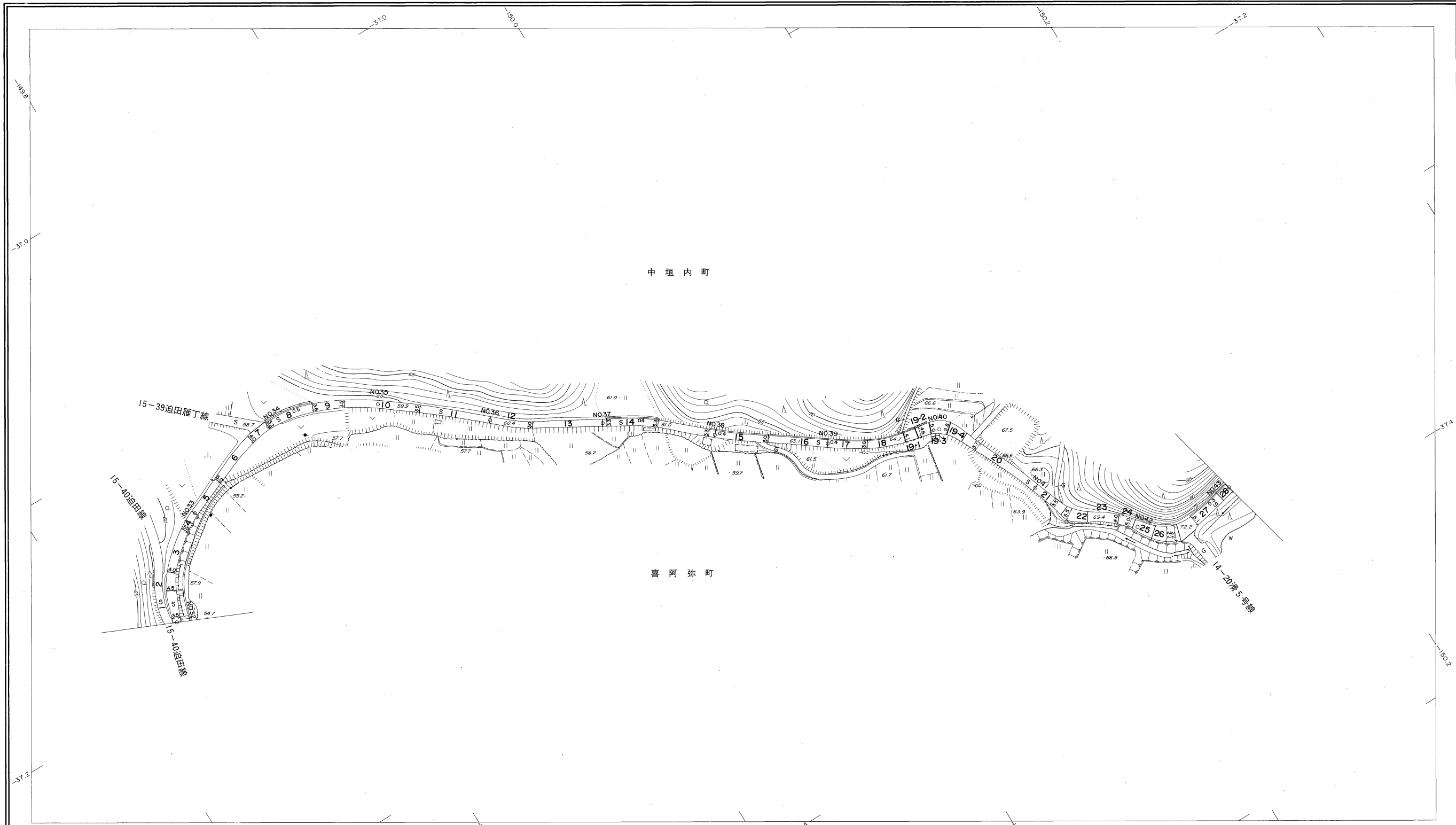
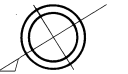
2034滑線 4/5

昭和六十年十月三十一日調製
平成四年三月三十一日調製
平成八年三月三十一日調製
平成十三年三月三十一日調製



行政区画

高根果
益田市



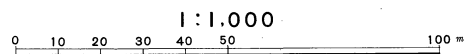
勾配	1.4%	1.2%	1.8%	1.0%	0.6%	2.4%	4.0%	2.8%	4.4%	6.2%	7.0%	
幅員	3.5	3.0	3.2	3.5	3.0	3.3	3.3	3.3	5.8	3.5	5.0	4.3
距離	1600.0	1650.0	1700.0	1750.0	1800.0	1850.0	1900.0	1950.0	2000.0	2050.0	2100.0	2150.0
曲線									R=20		R=25	R=20 R=10
路面						S						
	32	33	34	35	36	37	38	39	40	41	42	43

株式会社バスコ調製

益
田
市

撮影 昭和59年5月
測図 昭和60年10月
修正 平成4年3月
修正 平成8年3月
修正 平成13年3月

座標系 第三系
等高線間隔 1m



この地図は、建設省国土地理院長の承認を得て、同院所管の測量標及び測量成果(基準点)を使用して調製したものである。
(承認番号) 昭58. 中公第 83 号

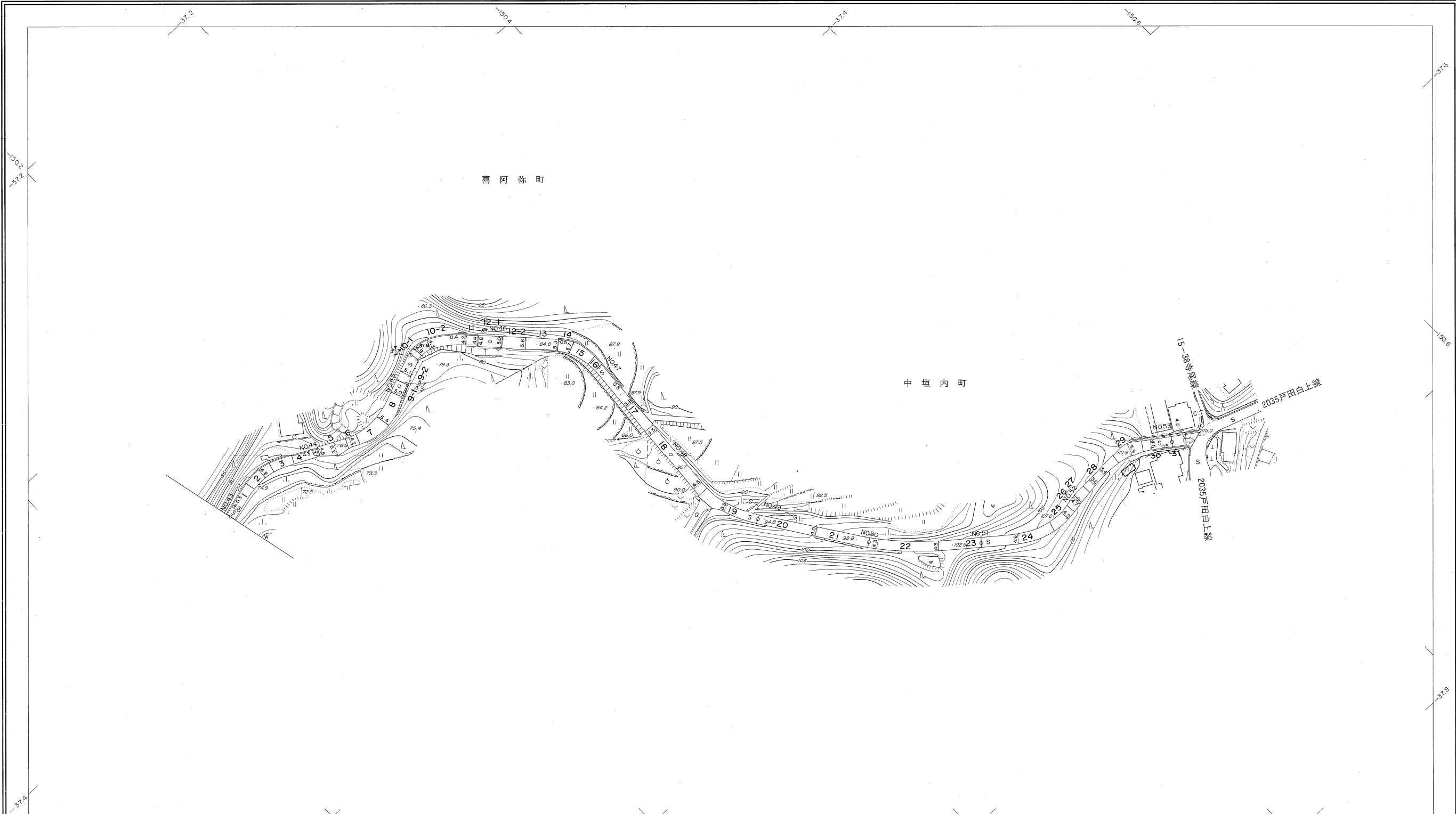
益田市道路現況平面図(台帳図)

2034滑線 5/5

昭和六十年十月三十一日調製
平成二十八年三月三十一日調製

行政区画

島根県
益田市



勾配	6.8%		7.0%		3.4%		7.8%		6.8%		6.7%		12.5%		9.6%		9.4%		8.6%		10.8%		11.8%	
幅員	4.3		3.7		5.2		5.1		4.0		4.5		3.9		4.3		4.5		4.7		4.5		4.5	
距離	2150.0		2200.0		2250.0		2300.0		2350.0		2400.0		2450.0		2500.0		2550.0		2600.0		2650.0		2661.0	
曲線	R=20																							
路面	S																							
	43	44	45	46	47	48	49	50	51	52	53													

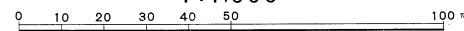
株式会社バスコ調製

益
田
市

撮影 昭和59年5月
測図 昭和60年10月オートグラフA7, ステレオプロッターA8
修正 平成28年3月

座標系 第三系
等高線間隔 1m

1:1,000



この地図は、建設省国土地理院長の承認を得て、同院所管の測量標及び測量成果(基準点)を使用して調製したものである。
(承認番号) 昭58. 中公第 83 号