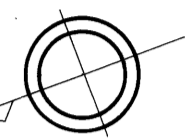


益田市道路現況平面図(台帳図)

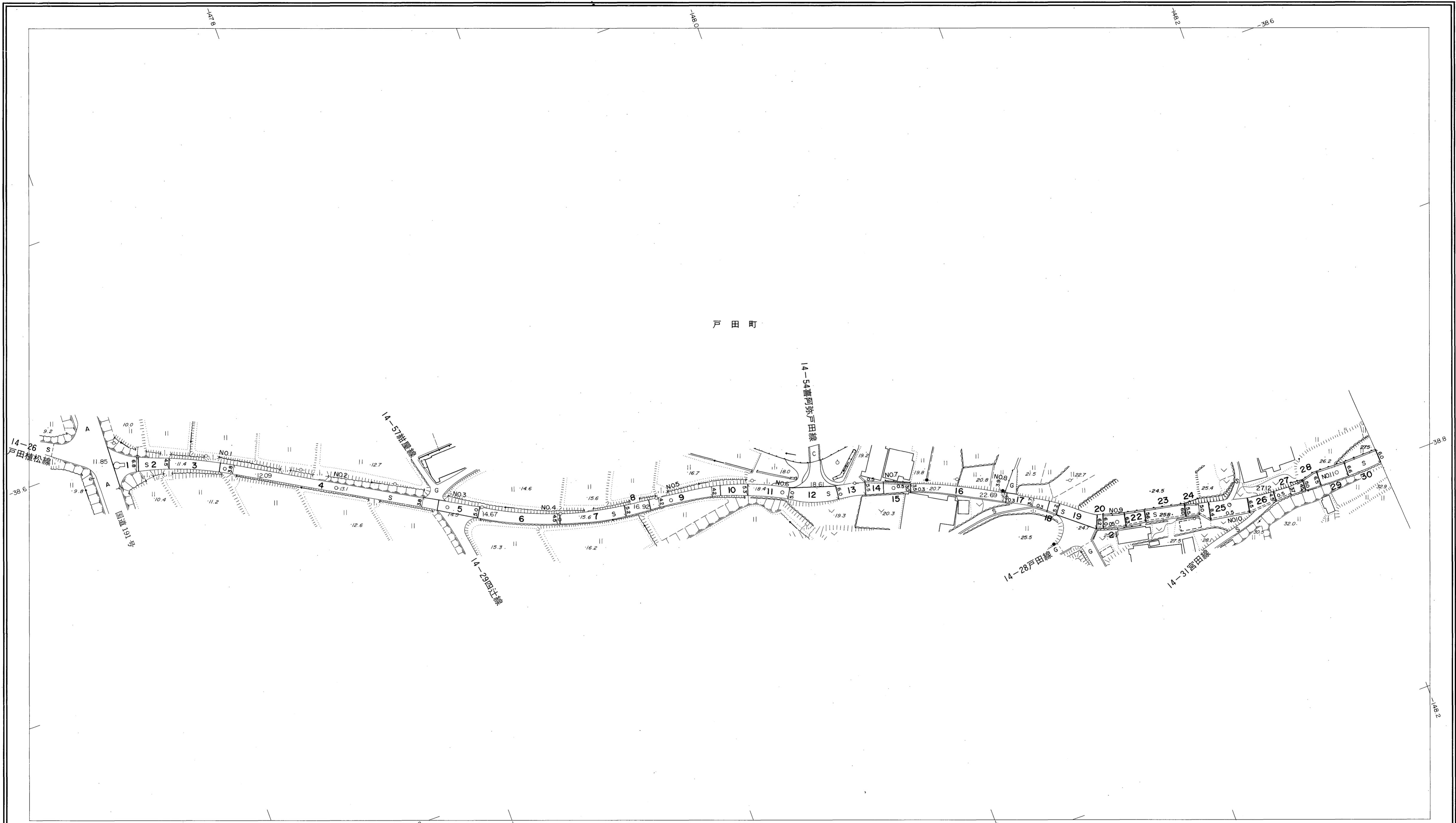
1 2

行政区画

島根県
益田市



昭和六十一年十月三十一日調製
平成三年三月三十一日調製
平成五年三月三十一日調製
平成十三年三月三十一日調製



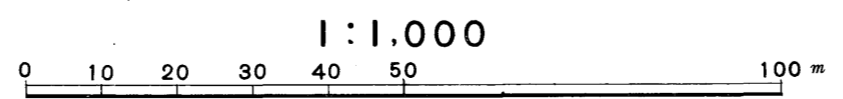
| | | | | | | | | | | | | | |
|----|------|------|-------|-------|-------|-------|-------|-------|-------|-------|-------|-------|-------|
| 勾配 | 0.0% | | | | | | | | | | | | |
| 幅員 | 6.8 | 3.9 | 3.8 | 4.3 | 4.5 | 4.2 | 5.0 | 3.8 | 3.9 | 6.2 | 7.5 | 6.6 | 6.0 |
| 距離 | 0.0 | 50.0 | 100.0 | 150.0 | 200.0 | 250.0 | 300.0 | 350.0 | 400.0 | 450.0 | 500.0 | 550.0 | 570.0 |
| 曲線 | | | | | | | | | | | | | |
| 路面 | S | | | | | | | | | | | | |
| | 1 | 2 | 3 | 4 | 5 | 6 | 7 | 8 | 9 | 10 | 11 | | |

株式会社パスコ調製

益田市

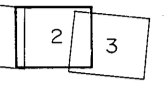
撮影 昭和59年5月
測図 昭和60年10月
修正 平成3年3月
修正 平成5年3月
修正 平成13年3月

座標系 第三系
等高線間隔 1m



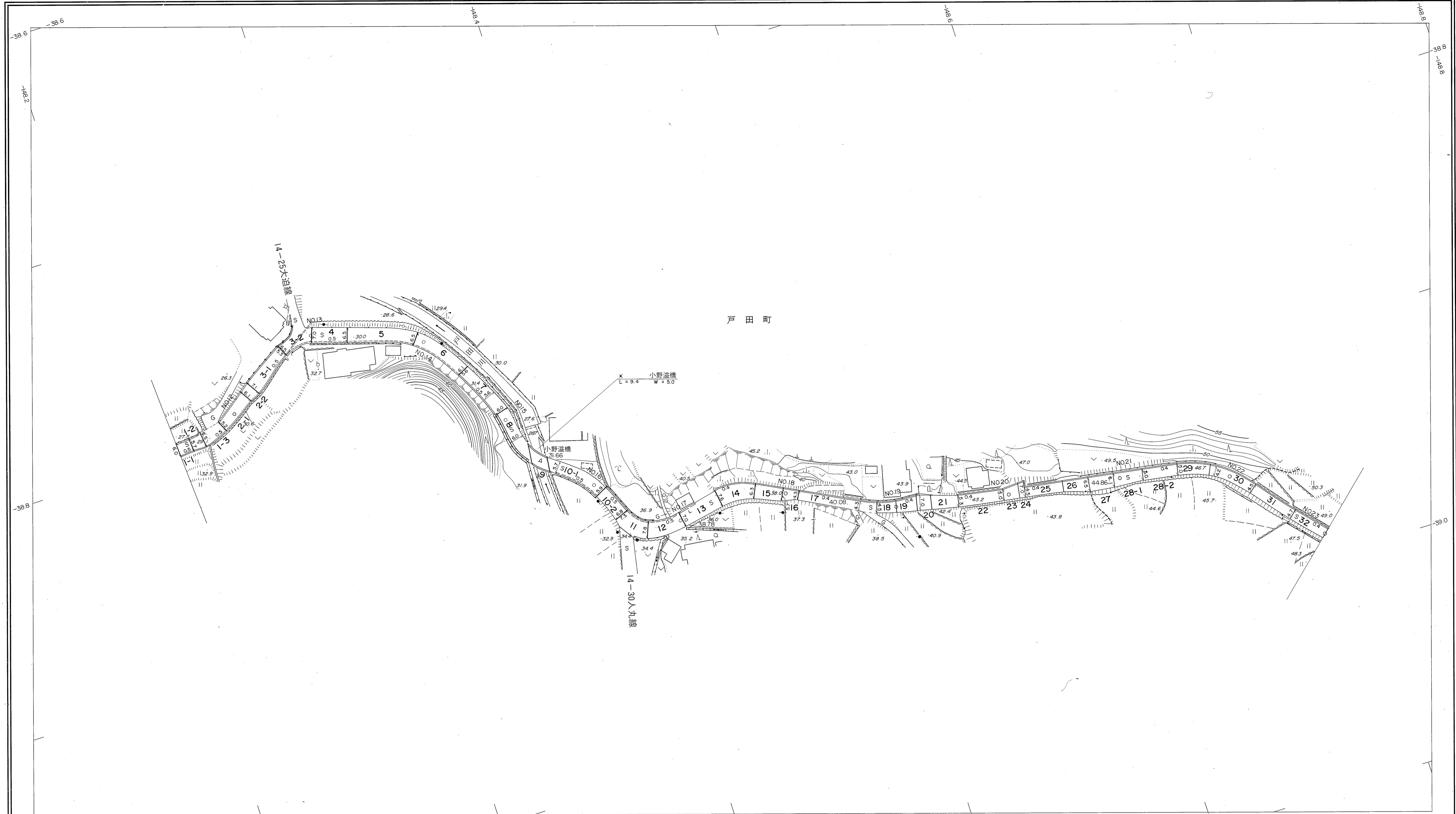
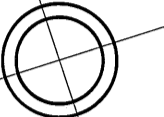
この地図は、建設省国土地理院長の承認を得て、同院所管の測量標及び測量成果(基準点)を使用して調製したものである。
(承認番号)昭58.中公第83号

益田市道路現況平面図(台帳図)



行政区画

島根県
益田市



| | | | | | | | | | | | | | | | | | | | | | | | | | | |
|----|------|----|------|----|------|----|------|----|------|----|------|----|------|--|------|--|------|--|-------|--|-------|--|-------|--|-------|--|
| 勾配 | 2.1% | | 1.9% | | 5.1% | | 1.6% | | 2.8% | | 3.8% | | 7.0% | | 6.0% | | 4.8% | | 3.3% | | 3.4% | | 2.6% | | | |
| 幅員 | 6.0 | | 5.4 | | 7.0 | | 6.5 | | 6.0 | | 5.9 | | 7.0 | | 5.2 | | 5.0 | | 5.3 | | 5.3 | | 4.4 | | 4.6 | |
| 距離 | 5700 | | 6000 | | 6500 | | 7000 | | 7500 | | 8000 | | 8500 | | 9000 | | 9500 | | 10000 | | 10500 | | 11000 | | 11500 | |
| 曲線 | | | R=20 | | | | R=10 | | | | R=15 | | R=5 | | R=5 | | | | | | | | | | | |
| 路面 | | | S | | | | A | | | | | | | | S | | | | | | | | | | | |
| | 12 | 13 | 14 | 15 | 16 | 17 | 18 | 19 | 20 | 21 | 22 | 23 | | | | | | | | | | | | | | |

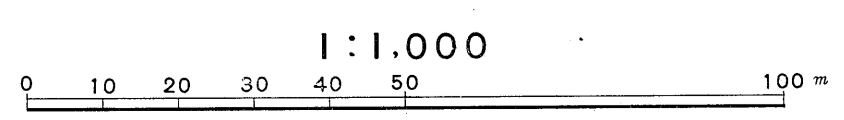
昭和六十年十月三十一日調製
平成二年三月三十一日調製
平成十年三月三十一日調製
平成十三年三月三十一日調製

平成二十八年三月三十一日調製

株式会社バスコ調製

撮影 昭和 59 年 5 月
測図 昭和 60 年 10 月オートグラフ A7、ステレオプロッター A8
修正 平成 2 年 3 月
修正 平成 10 年 3 月
修正 平成 13 年 3 月
修正 平成 28 年 3 月

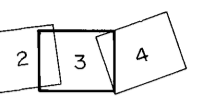
座標系 第三系
等高線間隔 1m



この地図は、建設省国土地理院長の承認を得て、同院所管の測量標及び測量成果(基準点)を使用して調製したものである。
(承認番号) 昭58. 中公第 83 号

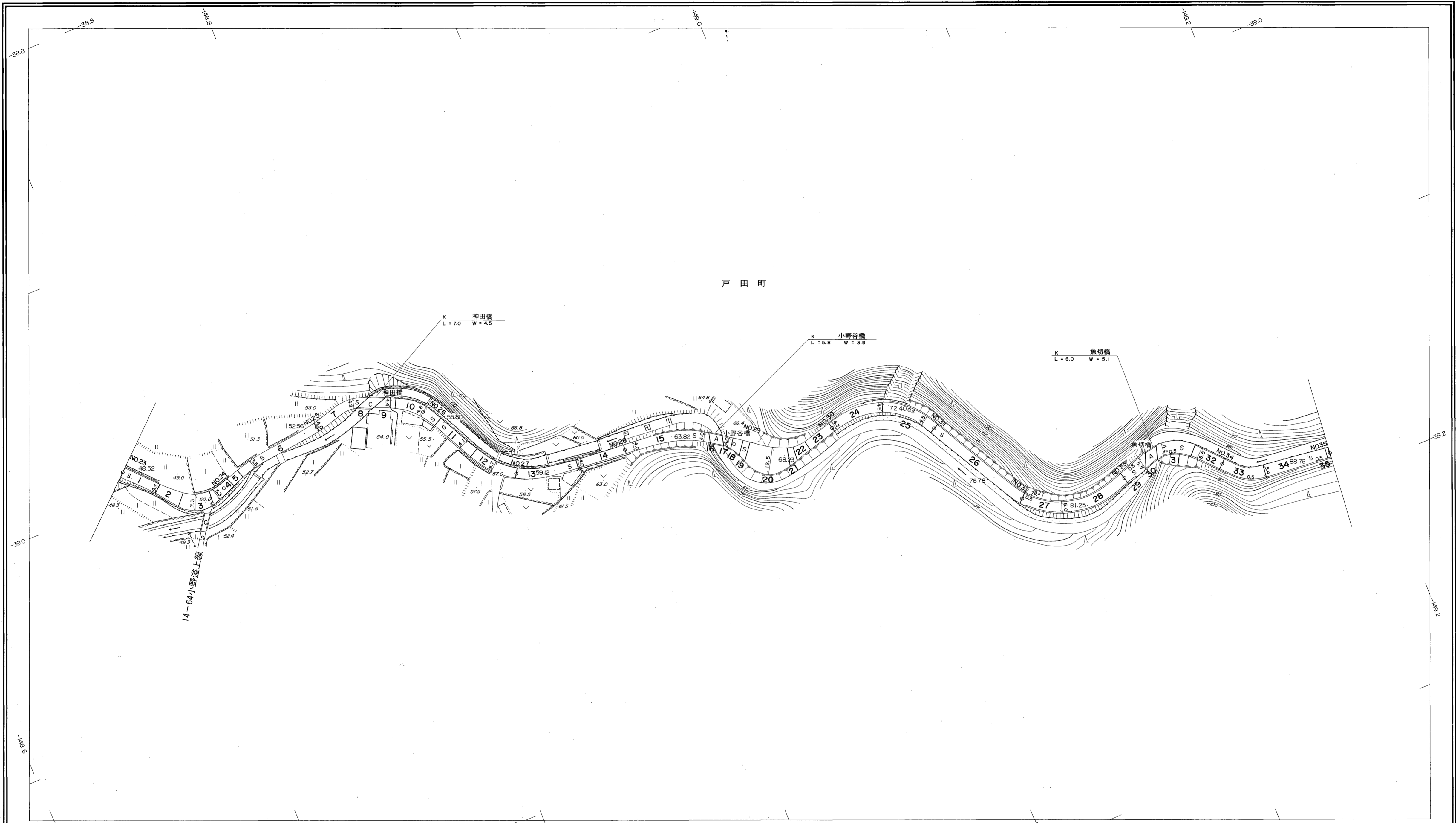
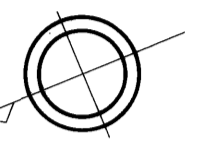
益
田
市

益田市道路現況平面図(台帳図)



行政区画

島根県
益田市



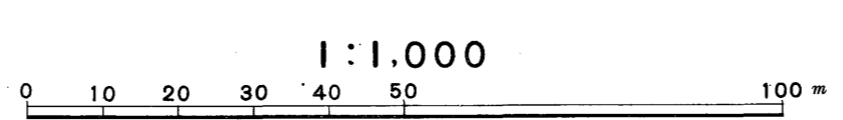
| | | | | | | | | | | | | | | | | | | | | | | | | | | |
|----|--------|----|--------|----|--------|----|--------|----|--------|----|--------|----|--------|--|--------|--|--------|--|--------|--|--------|--|--------|--|--------|--|
| 勾配 | 4.2% | | 4.6% | | 5.0% | | 4.4% | | 8.6% | | 8.7% | | 7.9% | | 8.0% | | 8.1% | | 8.8% | | 6.7% | | 7.1% | | | |
| 幅員 | 4.6 | | 4.8 | | 4.2 | | 4.8 | | 4.5 | | 4.0 | | 5.0 | | 4.3 | | 4.6 | | 4.7 | | 5.5 | | 5.5 | | 4.4 | |
| 距離 | 1150.0 | | 1200.0 | | 1250.0 | | 1300.0 | | 1350.0 | | 1400.0 | | 1450.0 | | 1500.0 | | 1550.0 | | 1600.0 | | 1650.0 | | 1700.0 | | 1750.0 | |
| 曲線 | R=15 | | R=15 | | R=15 | | R=15 | | R=15 | | R=15 | | R=15 | | R=25 | | R=25 | | R=25 | | R=20 | | R=20 | | R=15 | |
| 路面 | S | | S | | S | | S | | S | | S | | A | | S | | S | | A | | A | | S | | S | |
| | 23 | 24 | 25 | 26 | 27 | 28 | 29 | 30 | 31 | 32 | 33 | 34 | 35 | | | | | | | | | | | | | |

昭和六十年十月三十一日調製
平成二年三月三十一日調製
平成七年三月三十一日調製
平成十一年三月三十一日調製

株式会社パスコ調製

撮影 昭和59年5月
測図 昭和60年10月オートグラフA7, ステレオプロッター-A8
修正 平成2年3月
修正 平成7年3月
修正 平成11年3月

座標系 第三系
等高線間隔 1m



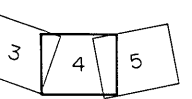
この地図は、建設省国土地理院長の承認を得て、同院所管の測量標及び測量成果(基準点)を使用して調製したものである。
(承認番号) 昭58. 中公第 83 号

益
田
市

益田市道路現況平面図(台帳図)

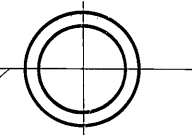
昭和六十一年十月三十一日調製
 昭和六十二年三月三十一日調製
 平成二年三月三十一日調製
 平成二十八年三月三十一日調製

平成二十九年三月三十一日調製



行政区画

島根県
益田市



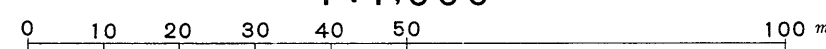
| | | | | | | | | | | | | |
|----|--|--------|--------|--------|--------|--------|--------|--------|--------|--------|--------|--------|
| 勾配 | 19% 7.9% 9.3% 9.6% 10.6% 10.9% 10.3% 10.5% 9.0% 10.7% 9.1% | | | | | | | | | | | |
| 幅員 | 4.4 | 4.9 | 4.9 | 3.5 | 4.2 | 4.2 | 4.0 | 4.0 | 3.8 | 5.3 | 6.8 | 5.5 |
| 距離 | 1750.0 | 1800.0 | 1850.0 | 1900.0 | 1950.0 | 2000.0 | 2050.0 | 2100.0 | 2150.0 | 2200.0 | 2250.0 | 2294.9 |
| 曲線 | R=15 R=15 | | | | | | | | | | | |
| 路面 | S S S S S S S S S S S | | | | | | | | | | | |
| | 35 | 36 | 37 | 38 | 39 | 40 | 41 | 42 | 43 | 44 | 45 | 46 |

株式会社パスコ調製

撮影 昭和59年5月
 測図 昭和60年10月 オートグラフA7, ステレオプロッターA8
 修正 昭和62年3月 修正 平成29年3月
 修正 平成2年3月
 修正 平成28年3月

座標系 第三系
 等高線間隔 1m

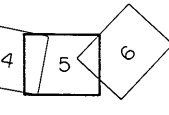
1:1,000



この地図は、建設省国土地理院長の承認を得て、同院所管の測量標及び測量成果(基準点)を使用して調製したものである。
 (承認番号) 昭58、中公第 83 号

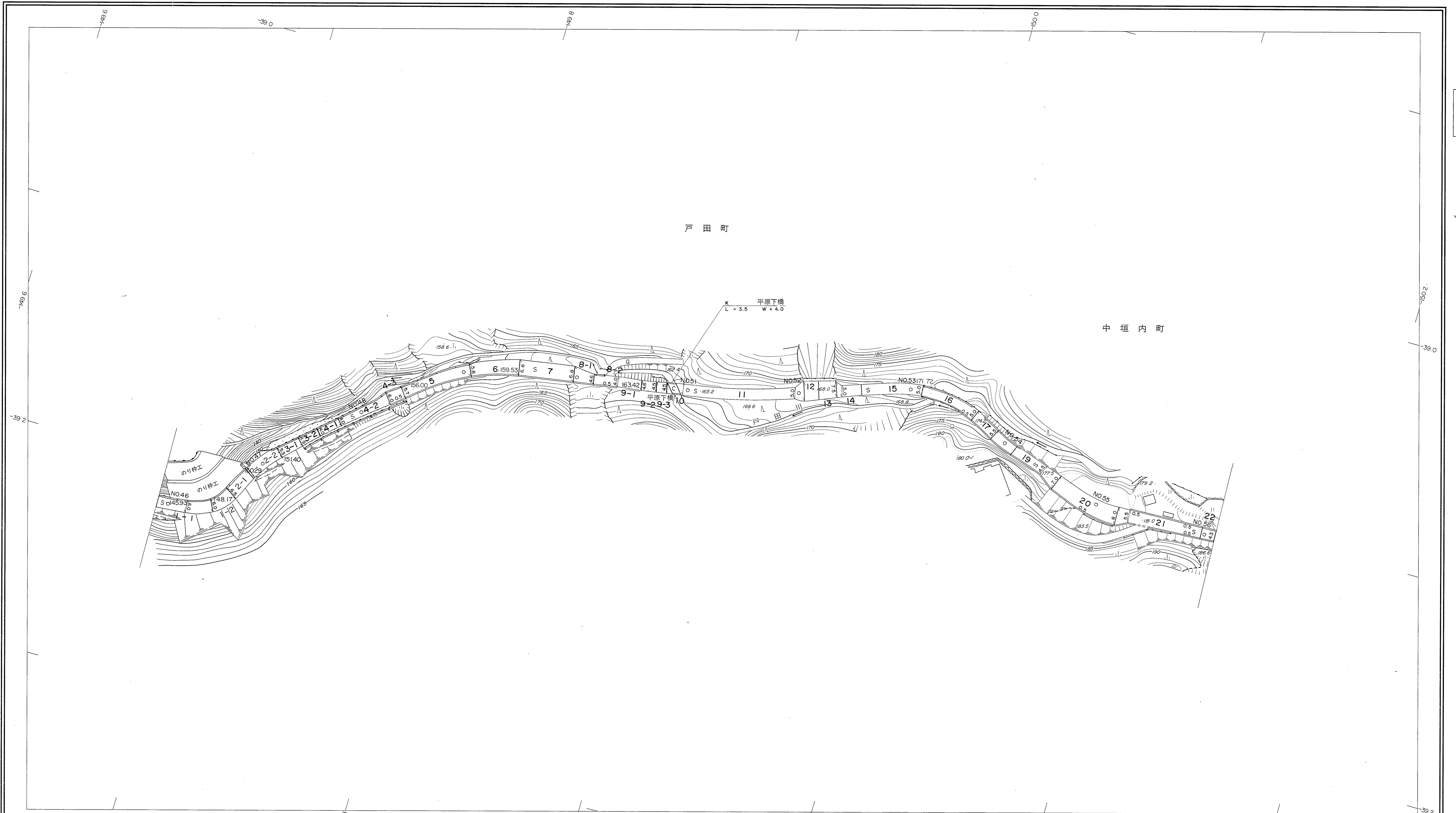
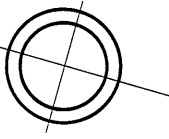
益
田
市

益田市道路現況平面図(台帳図)



行政区画

島根県
益田市



| | | | | | | | | | | | | | |
|----|---------|--------|--------|--------|--------|--------|--------|--------|--------|--------|--------|--------|--------|
| 勾配 | 9.0% | 9.0% | 9.1% | 2.9% | 10.8% | 7.2% | 5.9% | 5.7% | 6.9% | 8.9% | 7.9% | | |
| 幅員 | 5.5 | 5.5 | 5.5 | 4.0 | 5.7 | 6.8 | 5.0 | 6.5 | 5.0 | 4.8 | 7.6 | 4.6 | 4.3 |
| 距離 | 2294.9 | 2300.0 | 2350.0 | 2400.0 | 2450.0 | 2500.0 | 2550.0 | 2600.0 | 2650.0 | 2700.0 | 2750.0 | 2800.0 | 2804.9 |
| 曲線 | R=15 | | | | | | | | | | | | |
| 路面 | G C G S | | | | | | | | | | | | |
| | 46 | 47 | 48 | 49 | 50 | 51 | 52 | 53 | 54 | 55 | 56 | | |

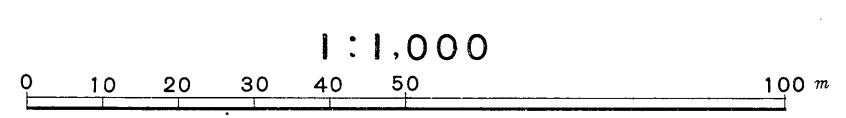
昭和六十年十月三十一日調製
昭和六十二年三月三十一日調製
平成十四年三月三十一日調製
平成二十八年三月三十一日調製

平成三十年三月三十一日調製

株式会社パスコ調製

撮影 昭和 59 年 5 月
測図 昭和 60 年 10 月 オートグラフ A7, ステレオプロッター A8
修正 昭和 62 年 3 月
修正 平成 14 年 3 月
修正 平成 28 年 3 月
修正 平成 30 年 3 月

座標系 第三系
等高線間隔 1m



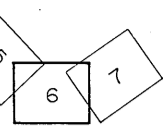
この地図は、建設省国土地理院長の承認を得て、同院所管の測量標及び測量成果(基準点)を使用して調製したものである。
(承認番号) 昭58. 中公第 83 号

益
田
市

益田市道路現況平面図(台帳図)

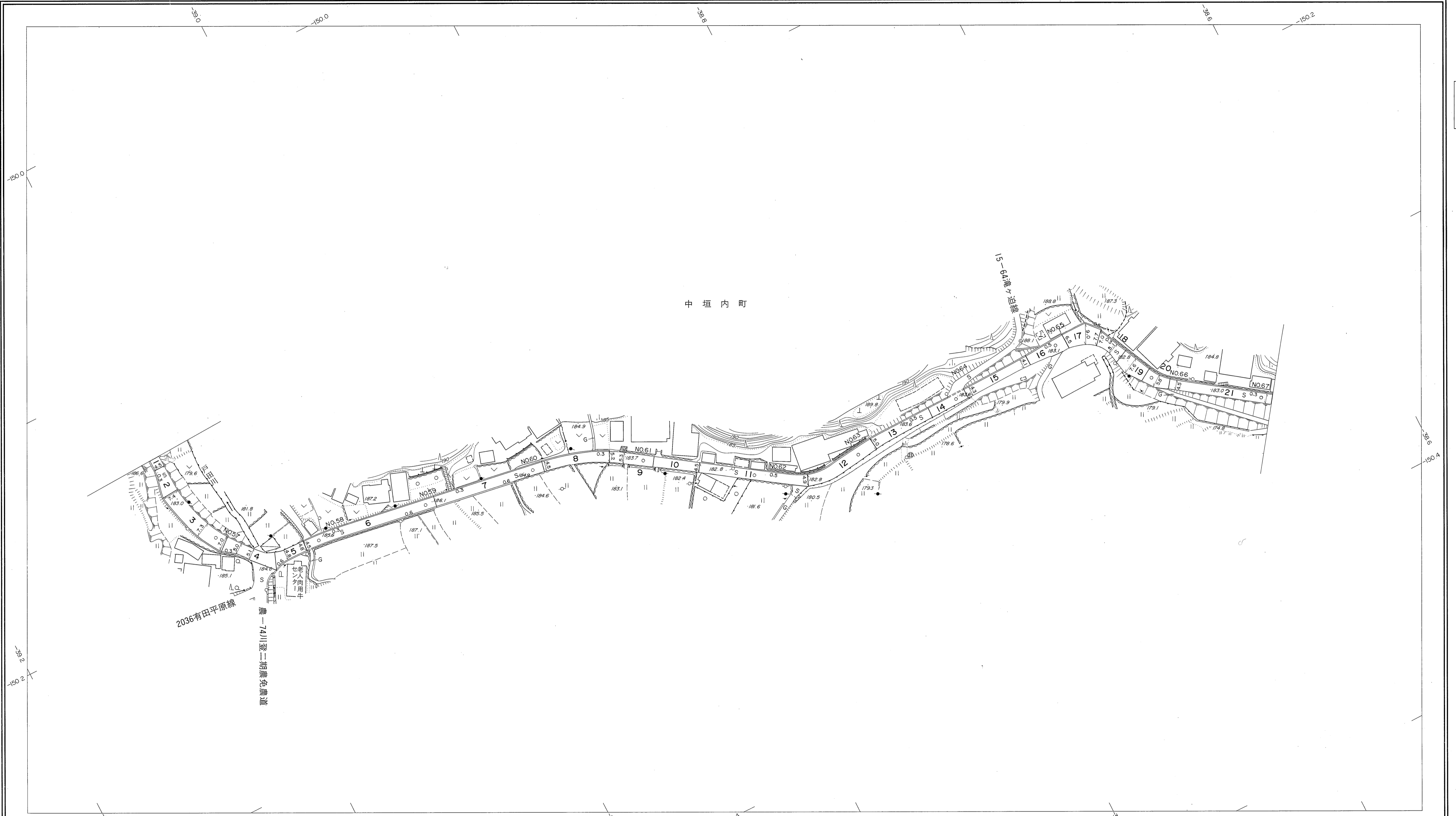
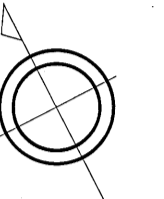
2035戸田白上線 6/13

昭和六十年十月三十一日調製
平成二十八年三月三十一日調製



行政区画

島根県
益田市

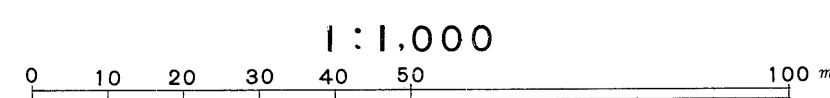


| | | | | | | | | | | | | | |
|----|--|--------|--------|--------|--------|--------|--------|--------|--------|--------|--------|--------|--------|
| 勾配 | 3.5% 3.3% 0.9% 2.7% 2.4% 1.3% 1.0% 0.5% 1.0% 0.4% 0.5% | | | | | | | | | | | | |
| 幅員 | 4.3 | 6.9 | 4.5 | 4.5 | 4.5 | 5.0 | 4.4 | 4.8 | 4.3 | 6.5 | 5.8 | 4.5 | 4.5 |
| 距離 | 2804.9 | 2850.0 | 2900.0 | 2950.0 | 3000.0 | 3050.0 | 3100.0 | 3150.0 | 3200.0 | 3250.0 | 3300.0 | 3350.0 | 3354.9 |
| 曲線 | R=15 R=15 R=15 | | | | | | | | | | | | |
| 路面 | S | | | | | | | | | | | | |
| | 57 | 58 | 59 | 60 | 61 | 62 | 63 | 64 | 65 | 66 | 67 | | |

株式会社パスコ調製

益田市

撮影 昭和 59 年 5 月
測図 昭和 60 年 10 月オートグラフA7、ステレオプロッターA8
修正 平成 28 年 3 月
座標系 第三系
等高線間隔 1 m

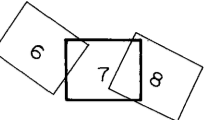


この地図は、建設省国土地理院長の承認を得て、同院所管の測量標及び測量成果(基準点)を使用して調製したものである。
(承認番号)昭58.中公第 83 号

益田市道路現況平面図(台帳図)

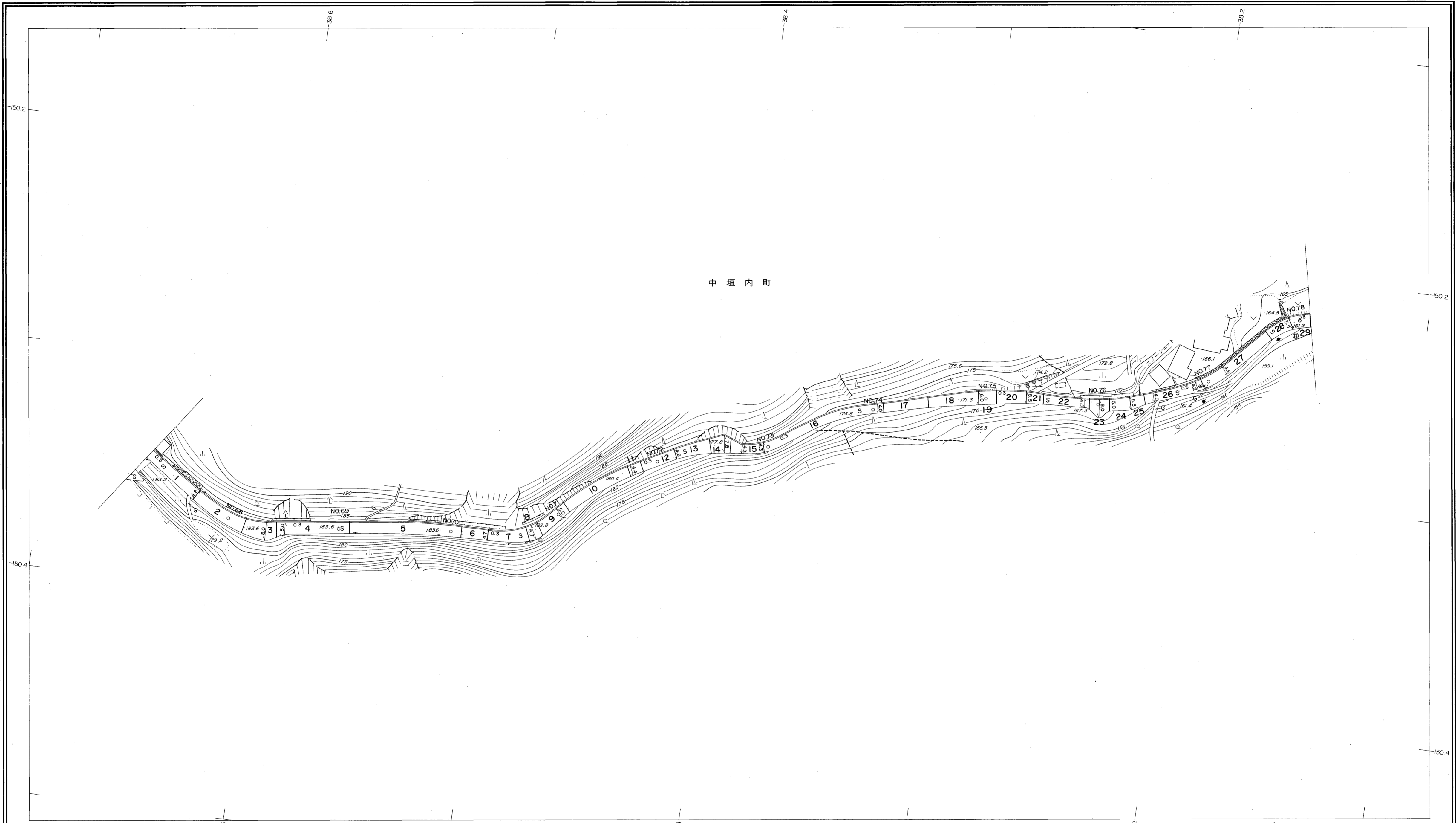
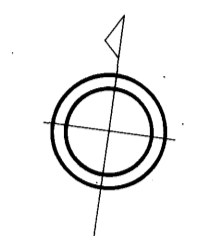
2035戸田白上線 7/13

昭和六十一年三月三十一日調製
平成十一年三月三十一日調製



行政区画

岩手県
益田市



中垣内町

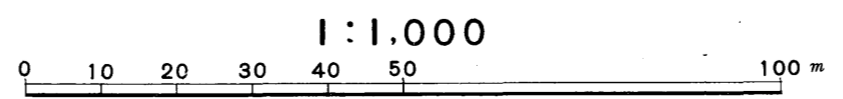
| | | | | | | | | | | | | | | | | | | | | | | |
|----|--------|--------|--------|--------|--------|--------|--------|--------|--------|--------|--------|--------|--------|--|------|--|------|--|------|--|------|--|
| 勾配 | 0.8% | | 0.0% | | 0.0% | | 3.0% | | 5.2% | | 6.0% | | 5.8% | | 7.0% | | 6.0% | | 6.8% | | 6.0% | |
| 幅員 | 4.5 | 6.0 | 5.0 | 4.9 | 5.0 | 4.8 | 4.0 | 4.0 | 5.9 | 5.0 | 4.6 | 5.5 | 5.9 | | | | | | | | | |
| 距離 | 3354.9 | 3400.0 | 3450.0 | 3500.0 | 3550.0 | 3600.0 | 3650.0 | 3700.0 | 3750.0 | 3800.0 | 3850.0 | 3900.0 | 3904.9 | | | | | | | | | |
| 曲線 | | | | | | | | | | | | | | | | | | | | | R=25 | |
| 路面 | | | | | | | | | | | | | | | | | | | | | | |
| | 68 | 69 | 70 | 71 | 72 | 73 | 74 | 75 | 76 | 77 | 78 | | | | | | | | | | | |

株式会社パスコ調製

益田市

撮影 昭和59年5月
測図 昭和60年10月オートグラフA7, ステレオプロッターA8
修正 平成11年3月

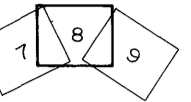
座標系 第三系
等高線間隔 1m



この地図は、建設省国土地理院長の承認を得て、同院所管の測量標及び測量成果(基準点)を使用して調製したものである。
(承認番号)昭58.中公第 83 号

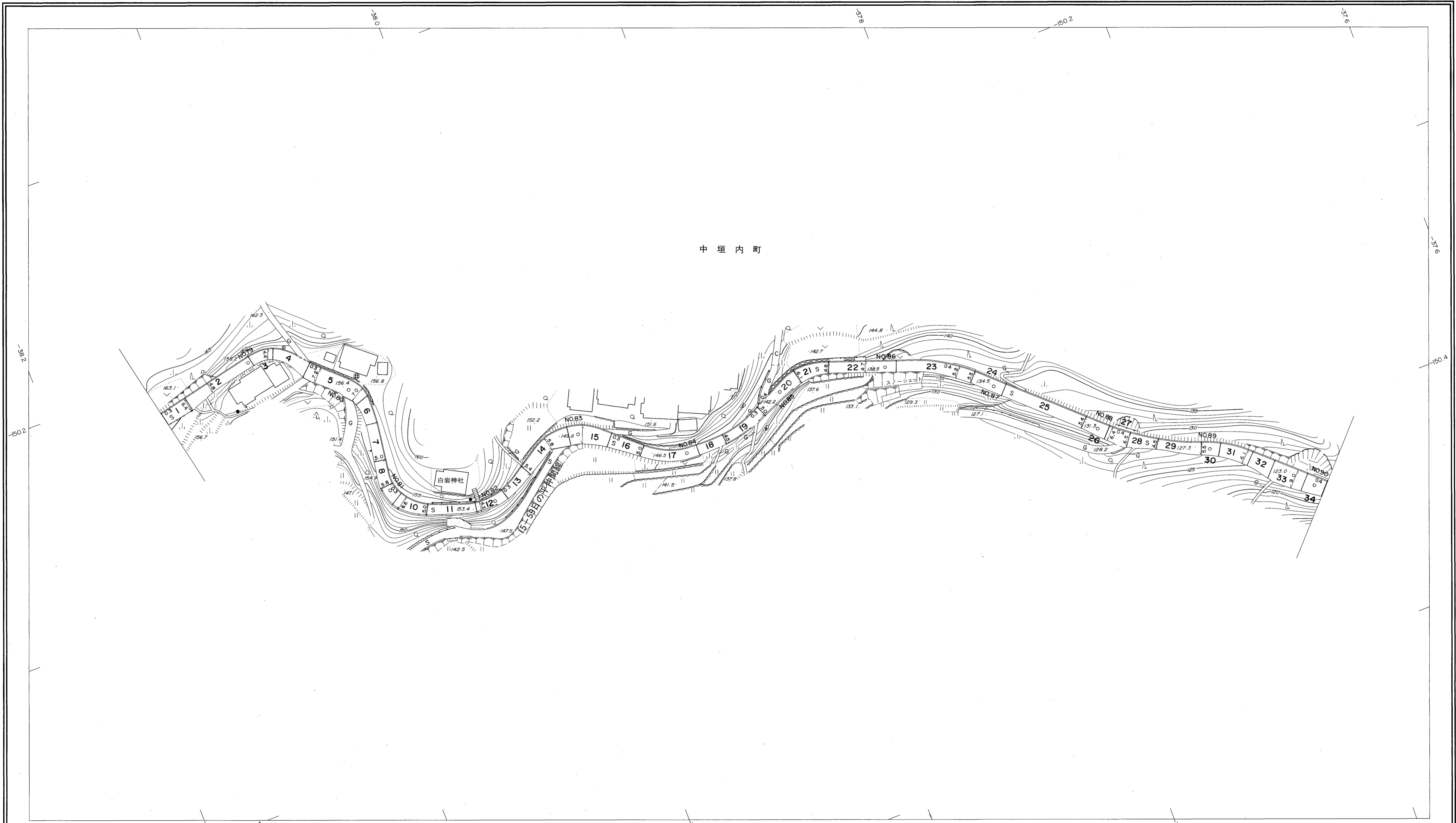
益田市道路現況平面図(台帳図)

昭和六十一年十月三十一日調製
平成二十年三月三十一日調製



行政区画

島根県
益田市



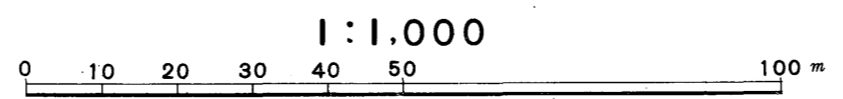
| | | | | | | | | | | | | | | | | | | | | | | | | |
|----|--------|--|--------|--|--------|--|--------|--|--------|--|--------|--|--------|--|--------|--|--------|--|--------|--|--------|--|--------|--|
| 勾配 | 5.8% | | 3.2% | | 3.2% | | 4.6% | | 7.0% | | 7.4% | | 7.4% | | 7.2% | | 7.6% | | 6.8% | | 8.4% | | 10.0% | |
| 幅員 | 5.9 | | 4.4 | | 7.0 | | 6.6 | | 4.4 | | 8.2 | | 4.9 | | 6.0 | | 4.9 | | 5.4 | | 6.2 | | 6.0 | |
| 距離 | 3904.9 | | 3950.0 | | 4000.0 | | 4050.0 | | 4100.0 | | 4150.0 | | 4200.0 | | 4250.0 | | 4300.0 | | 4350.0 | | 4400.0 | | 4450.0 | |
| 曲線 | | | R=15 | | R=25 | | R=25 | | R=25 | | R=25 | | R=25 | | | | | | | | | | | |
| 路面 | | | | | | | | | | | | | | | | | | | | | | | | |
| | 79 | | 80 | | 81 | | 82 | | 83 | | 84 | | 85 | | 86 | | 87 | | 88 | | 89 | | 90 | |

株式会社パスコ調製

益田市

撮影 昭和59年5月
測図 昭和60年10月オートグラフA7, ステレオプロッターA8
修正 平成20年3月

座標系 第三系
等高線間隔 1m

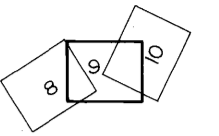


この地図は、建設省国土地理院長の承認を得て、同院所管の測量標及び測量成果(基準点)を使用して調製したものである。
(承認番号)昭58.中公第 83 号

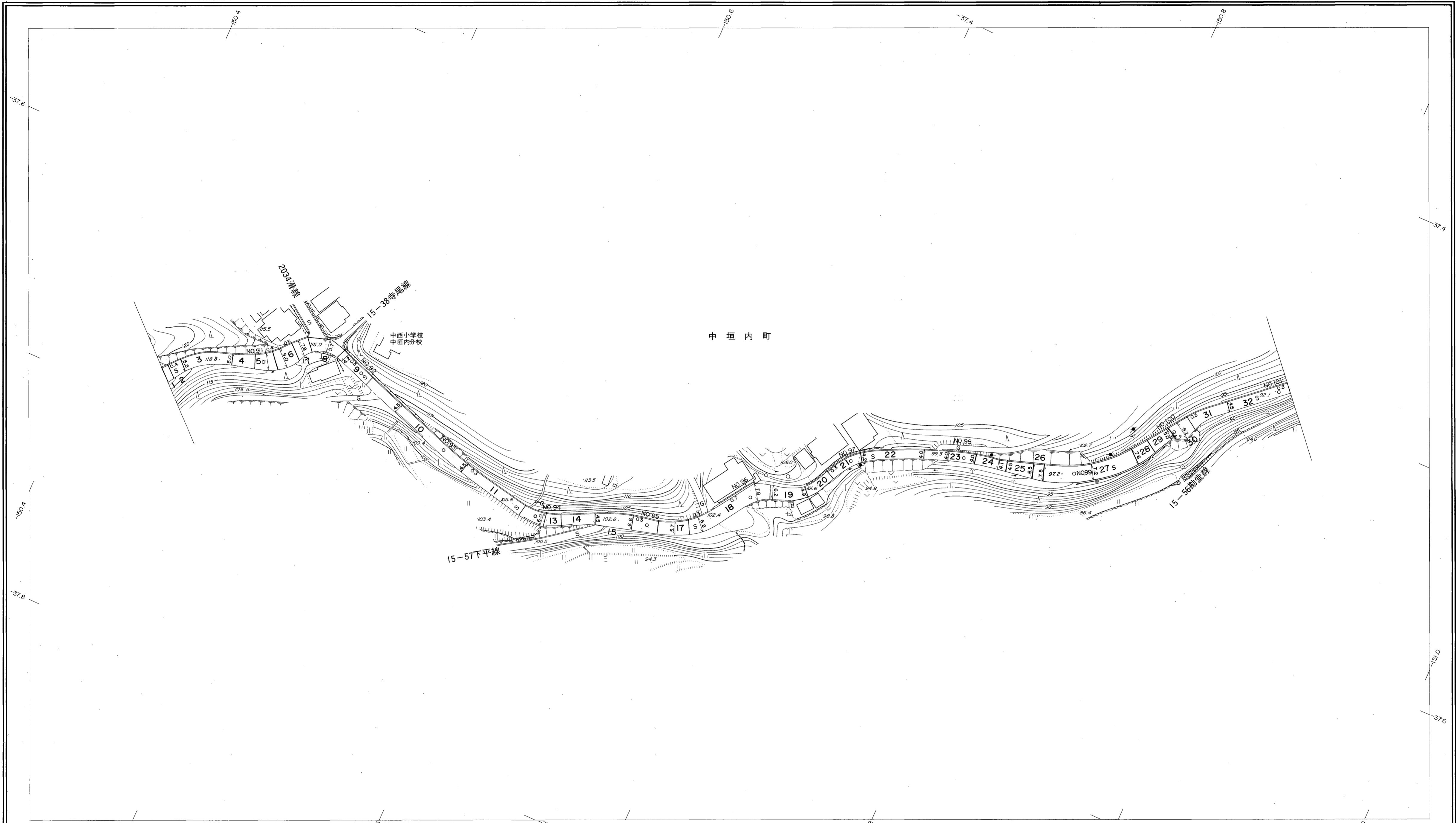
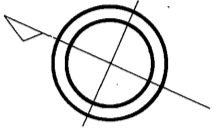
益田市道路現況平面図(台帳図)

2035戸田白上線 9/13

昭和六十年十月三十一日調製
平成十九年三月三十一日調製



行政区画
島根県
益田市



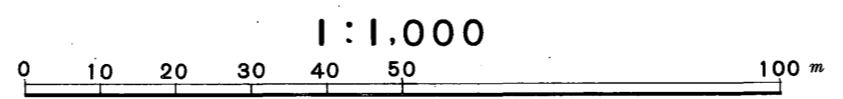
| | | | | | | | | | | | |
|----|--------|--------|--------|--------|--------|--------|--------|--------|--------|--------|--------|
| 勾配 | 9.4% | 5.8% | 10.8% | 7.4% | 4.2% | 5.6% | 2.8% | 3.6% | 4.0% | 6.0% | 4.0% |
| 幅員 | 7.0 | 8.4 | 4.3 | 4.5 | 6.0 | 5.6 | 7.0 | 4.2 | 4.1 | 7.3 | 4.6 |
| 距離 | 4504.9 | 4550.0 | 4600.0 | 4650.0 | 4700.0 | 4750.0 | 4800.0 | 4850.0 | 4900.0 | 4950.0 | 5000.0 |
| 曲線 | | R=25 | R=10 | R=15 | | R=25 | | R=20 | | R=15 | |
| 路面 | | | | | | | S | | | | |
| | 91 | 92 | 93 | 94 | 95 | 96 | 97 | 98 | 99 | 100 | 101 |

株式会社パスコ調製

益田市

撮影 昭和59年5月
測図 昭和60年10月オートグラフA7, ステレオプロッターA8
修正 平成19年3月

座標系 第三系
等高線間隔 1m

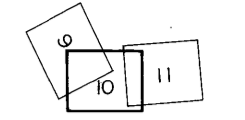


この地図は、建設省国土地理院長の承認を得て、同院所管の測量標及び測量成果(基準点)を使用して調製したものである。
(承認番号)昭58.中公第83号

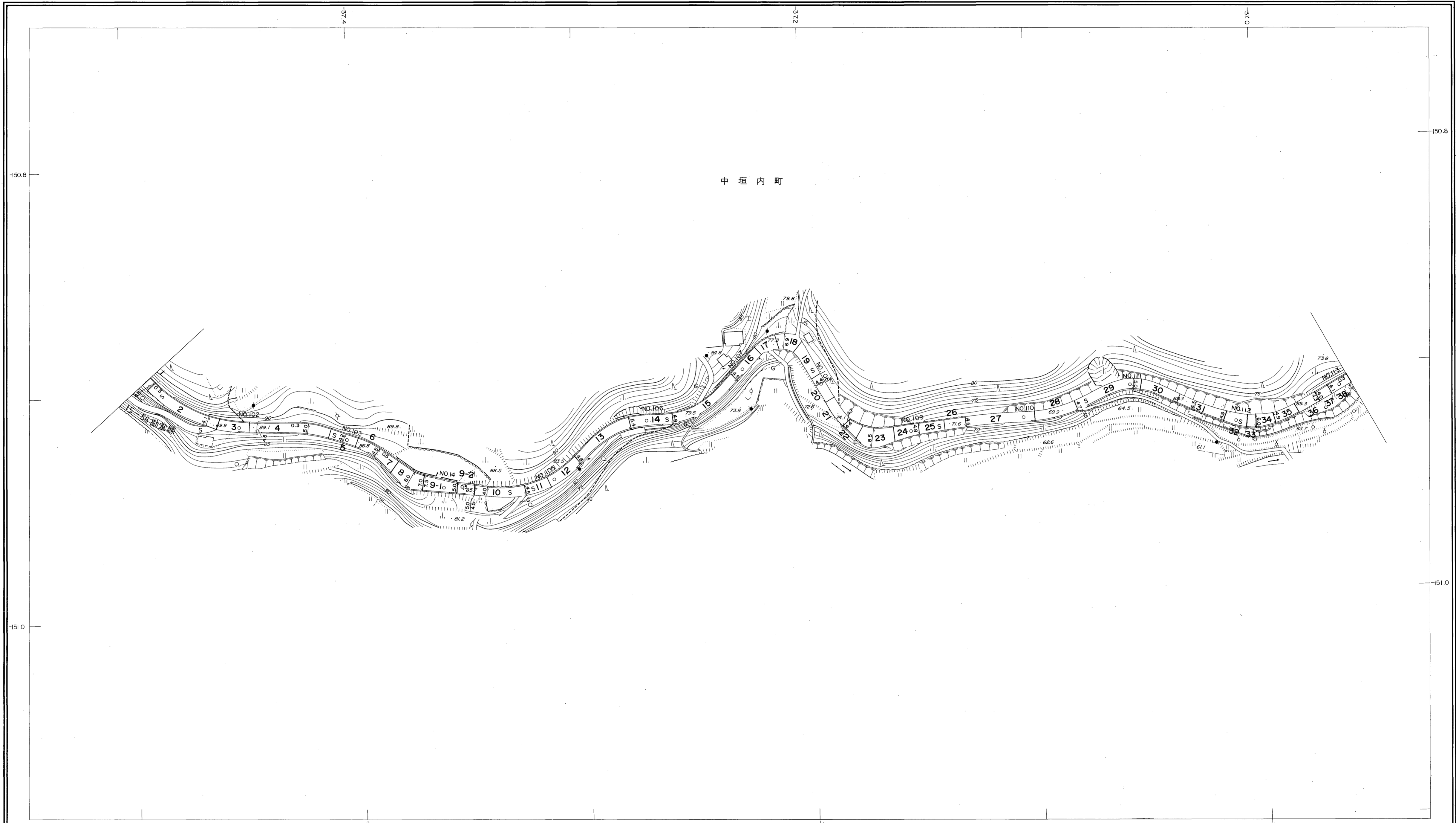
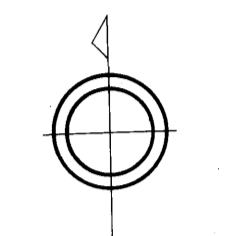
益田市道路現況平面図(台帳図)

2035戸田白上線 10/13

昭和六十年十月三十一日調製
平成二十二年三月三十一日調製
平成二十四年三月三十一日調製



行政区画
島根県
益田市



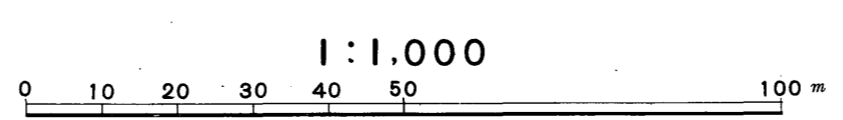
| | | | | | | | | | | | | | | |
|----|--------|--------|--------|--------|--------|--------|--------|--------|--------|--------|--------|--------|--------------------|------|
| 勾配 | 5.0% | 4.8% | 2.2% | 4.0% | 6.6% | 4.8% | 5.0% | 7.0% | 3.0% | 1.8% | 1.5% | 0.0% | 0.0% | 1.4% |
| 幅員 | 4.6 | 4.5 | 4.2 | 6.0 | 4.8 | 5.1 | 4.5 | 4.4 | 4.7 | 4.6 | 5.0 | 5.5 | 4.1 | |
| 距離 | 5054.9 | 5100.0 | 5150.0 | 5200.0 | 5250.0 | 5300.0 | 5350.0 | 5400.0 | 5450.0 | 5500.0 | 5550.0 | 5600.0 | 5650.0 (5653.8) | |
| 曲線 | | | R=26 | R=30 | | | R=15 | R=10 | | R=20 | | | | |
| 路面 | | | | | | | S | | | | | | | |
| | 102 | 103 | 104 | 105 | 106 | 107 | 108 | 109 | 110 | 111 | 112 | 113 | | |

株式会社パスコ調製

益田市

撮影 昭和59年5月
測図 昭和60年10月オートグラフA7, ステレオプロッターA8
修正 平成22年3月
修正 平成24年3月

座標系 第三系
等高線間隔 1m



この地図は、建設省国土地理院長の承認を得て、同院所管の測量標及び測量成果(基準点)を使用して調製したものである。
(承認番号) 昭58.中公第 83 号

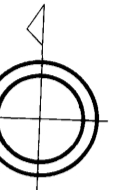
益田市道路現況平面図(台帳図)

2035戸田白上線 11/13

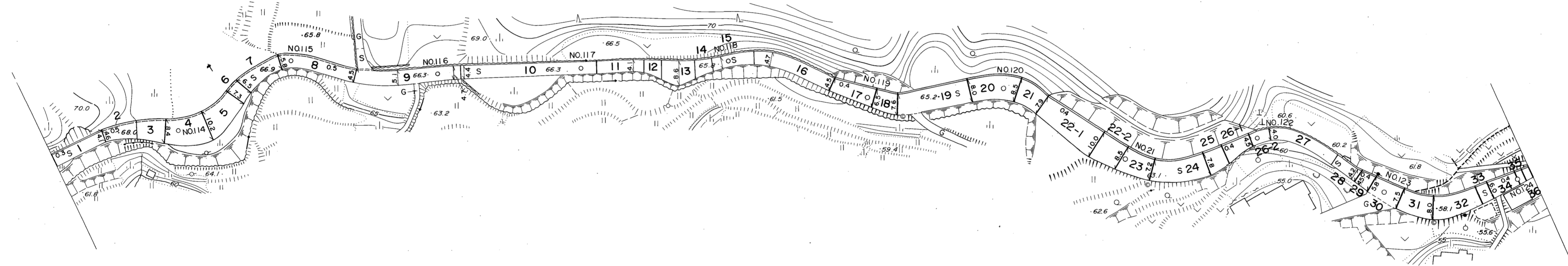
10 11 12

行政区画

島根県
益田市



中垣内町



| | | | | | | | | | | | | | |
|----|--------------------|--------|--------|--------|--------|--------|--------|--------|------------------|--------|--------|------------------|--------|
| 勾配 | 1.8% | 1.8% | 1.2% | 0.0% | 0.0% | 0.8% | 0.8% | 0.6% | 0.2% | 3.6% | 4.6% | 4.2% | 5.0% |
| 幅員 | 4.1 | 9.0 | 5.0 | 4.7 | 4.4 | 4.2 | 6.3 | 8.4 | 8.4 | 4.4 | 6.7 | 4.7 | 3.8 |
| 距離 | 5654.9 (5653.8) | 5700.0 | 5750.0 | 5800.0 | 5850.0 | 5900.0 | 5950.0 | 6000.0 | 6045.8 (-4.2) | 6095.8 | 6145.8 | 6194.9 (-4.9) | 6244.9 |
| 曲線 | | R=28 | R=20 | | | | R=20 | R=15 | | R=15 | | R=25 | |
| 路面 | | | | | | | S | | | | | | |
| | 114 | 115 | 116 | 117 | 118 | 119 | 120 | 121 | 122 | 123 | 124 | | |

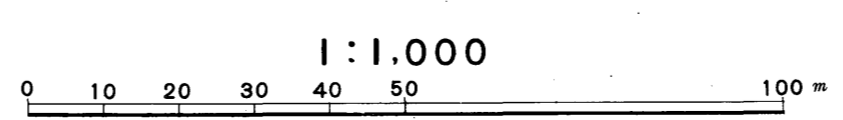
昭和六十一年十月三十一日調製
平成十七年三月三十一日調製
平成十九年三月三十一日調製
平成二十二年三月三十一日調製

平成二十四年三月三十一日調製

株式会社パソコ調製

撮影 昭和59年5月
測図 昭和60年10月オートグラフA7, ステレオプロッターA8
修正 平成17年3月
修正 平成19年3月
修正 平成22年3月
修正 平成24年3月

座標系 第三系
等高線間隔 1m



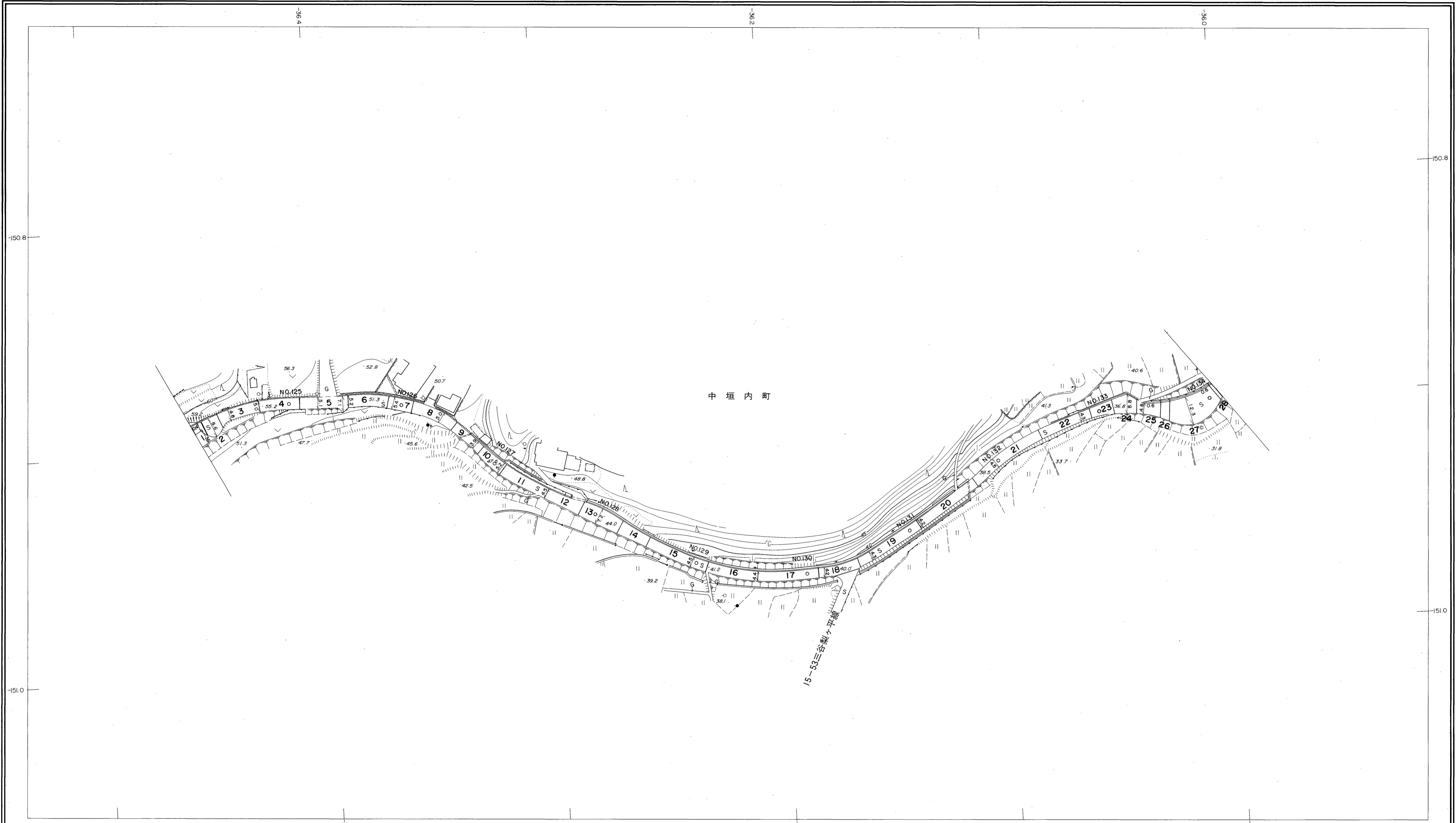
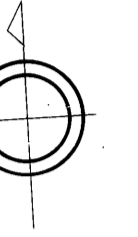
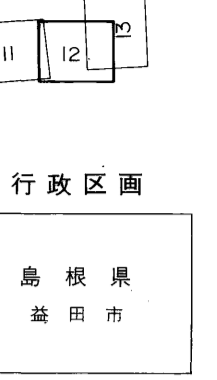
この地図は、建設省国土地理院長の承認を得て、同院所管の測量標及び測量成果(基準点)を使用して調製したものである。
(承認番号) 昭58. 中公第 83 号

益
田
市

益田市道路現況平面図(台帳図)

2035戸田白上線 12/13

昭和六十一年十月三十一日調製
平成十三年三月三十一日調製
平成十七年三月三十一日調製



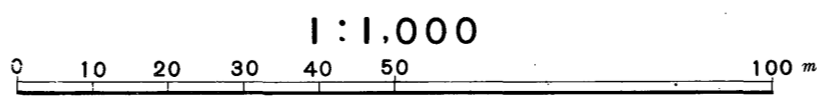
| | | | | | | | | | | | | |
|----|--------|--------|--------|--------|--------|--------|--------|--------|--------|--------|--------|--------|
| 勾配 | 5.4% | 7.4% | 6.0% | 6.6% | 5.6% | 1.8% | 2.0% | 2.2% | 2.4% | 3.0% | | |
| 幅員 | 3.8 | 5.0 | 5.4 | 5.2 | 7.1 | 4.5 | 4.2 | 4.2 | 4.5 | 6.0 | 7.6 | 7.6 |
| 距離 | 6204.9 | 6250.0 | 6300.0 | 6350.0 | 6400.0 | 6450.0 | 6500.0 | 6550.0 | 6600.0 | 6650.0 | 6700.0 | 6704.9 |
| 曲線 | | | | | | | | | | R=20 | | |
| 路面 | | | | | | S | | | | | | |
| | 125 | 126 | 127 | 128 | 129 | 130 | 131 | 132 | 133 | 134 | | |

株式会社バスコ調製

益田市

撮影 昭和59年5月
測図 昭和60年10月オートグラフA7, ステレオプロッターA8
修正 平成13年3月
修正 平成17年3月

座標系 第三系
等高線間隔 1m

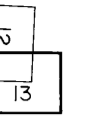


この地図は、建設省国土地理院長の承認を得て、同院所管の測量標及び測量成果(基準点)を使用して調製したものである。
(承認番号) 昭58: 中公第 83 号

益田市道路現況平面図(台帳図)

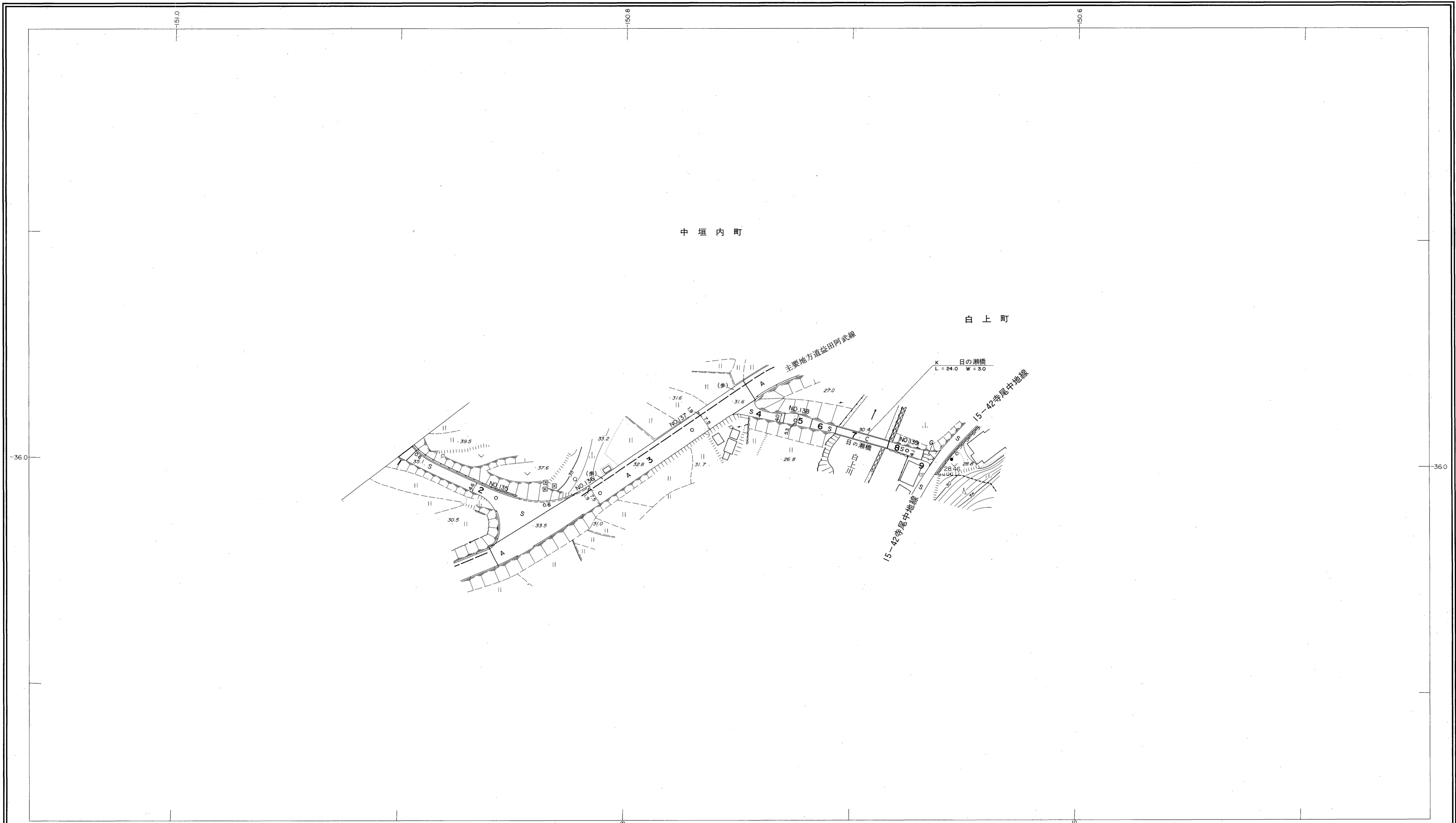
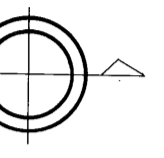
2035戸田白上線 13/13

昭和六十年十月三十一日調製



行政区画

島根県
益田市



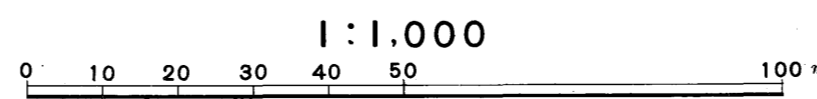
| | | | | | | |
|----|--------|--------|--------|--------|--------|--------|
| 勾配 | 3.4% | 1.6% | 2.0% | 2.6% | 1.4% | 2.5% |
| 幅員 | 7.6 | 4.6 | 9.4 | 9.5 | 4.7 | 4.1 |
| 距離 | 6704.9 | 6750.0 | 6800.0 | 6850.0 | 6900.0 | 6950.0 |
| 曲線 | | | | R=15 | | |
| 路面 | S | A | S | C | S | G |
| | 135 | 136 | 137 | 138 | 139 | |

株式会社パスコ調製

益田市

撮影 昭和59年5月
測図 昭和60年10月オートグラフA7, ステレオプロッターA8

座標系 第三系
等高線間隔 1m



この地図は、建設省国土地理院長の承認を得て、同院所管の測量標及び測量成果(基準点)を使用して調製したものである。
(承認番号)昭58:中公第 83 号