

益田市道路現況平面図(台帳図)

2036有田平原線 1/7

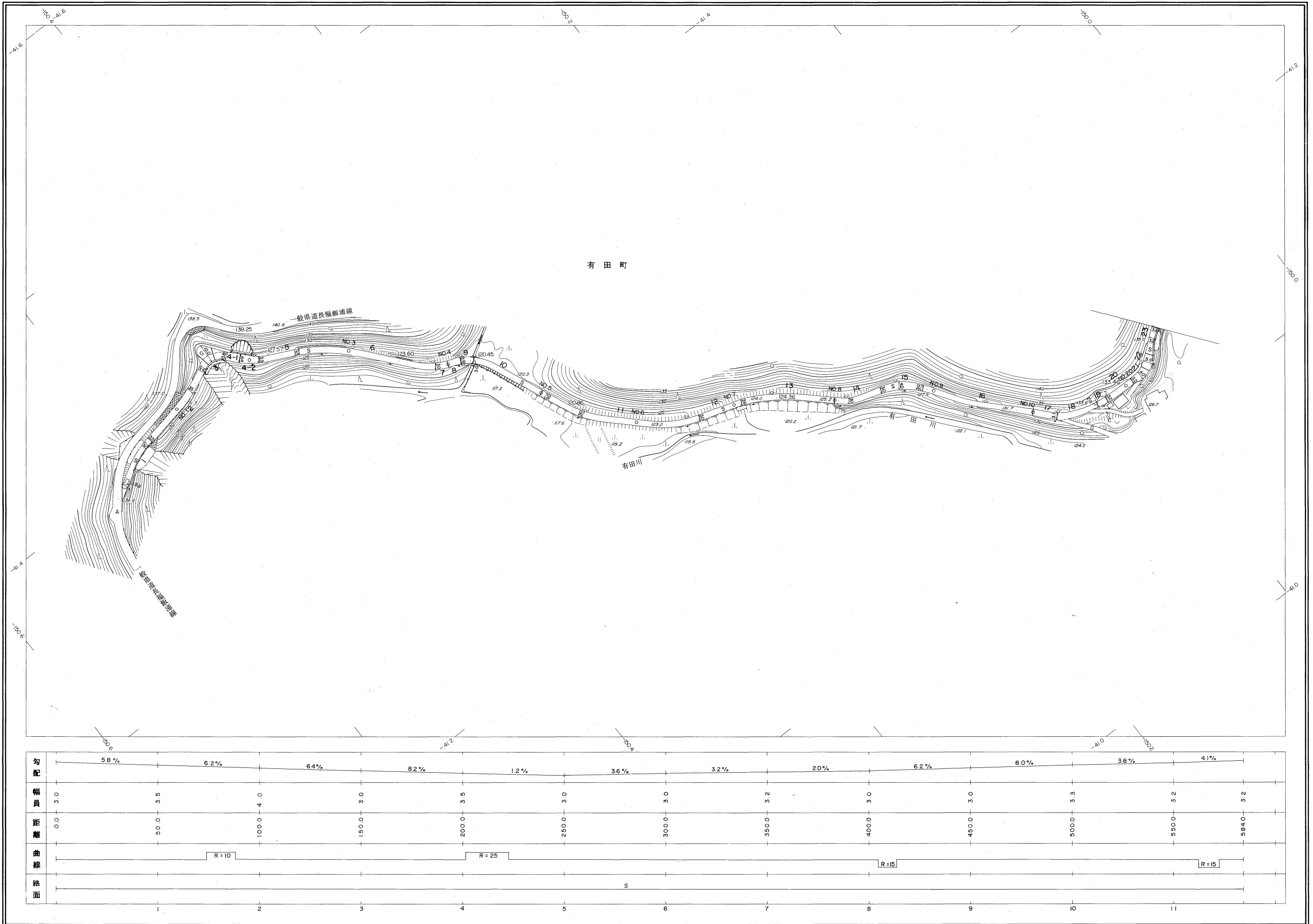
昭和六十年十月三十一日調製
 平成元年三月三十一日調製
 平成二年三月三十一日調製
 平成十一年三月三十一日調製

平成十五年三月三十一日調製



行政区画

島根県
益田市

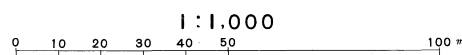


株式会社バスコ調製

益田市

撮影 昭和59年5月
 測図 昭和60年10月オートグラフA7, ステレオプロッターA8
 修正 平成元年3月
 修正 平成2年3月
 修正 平成11年3月
 修正 平成15年3月

座標系 第三系
 等高線間隔 1m

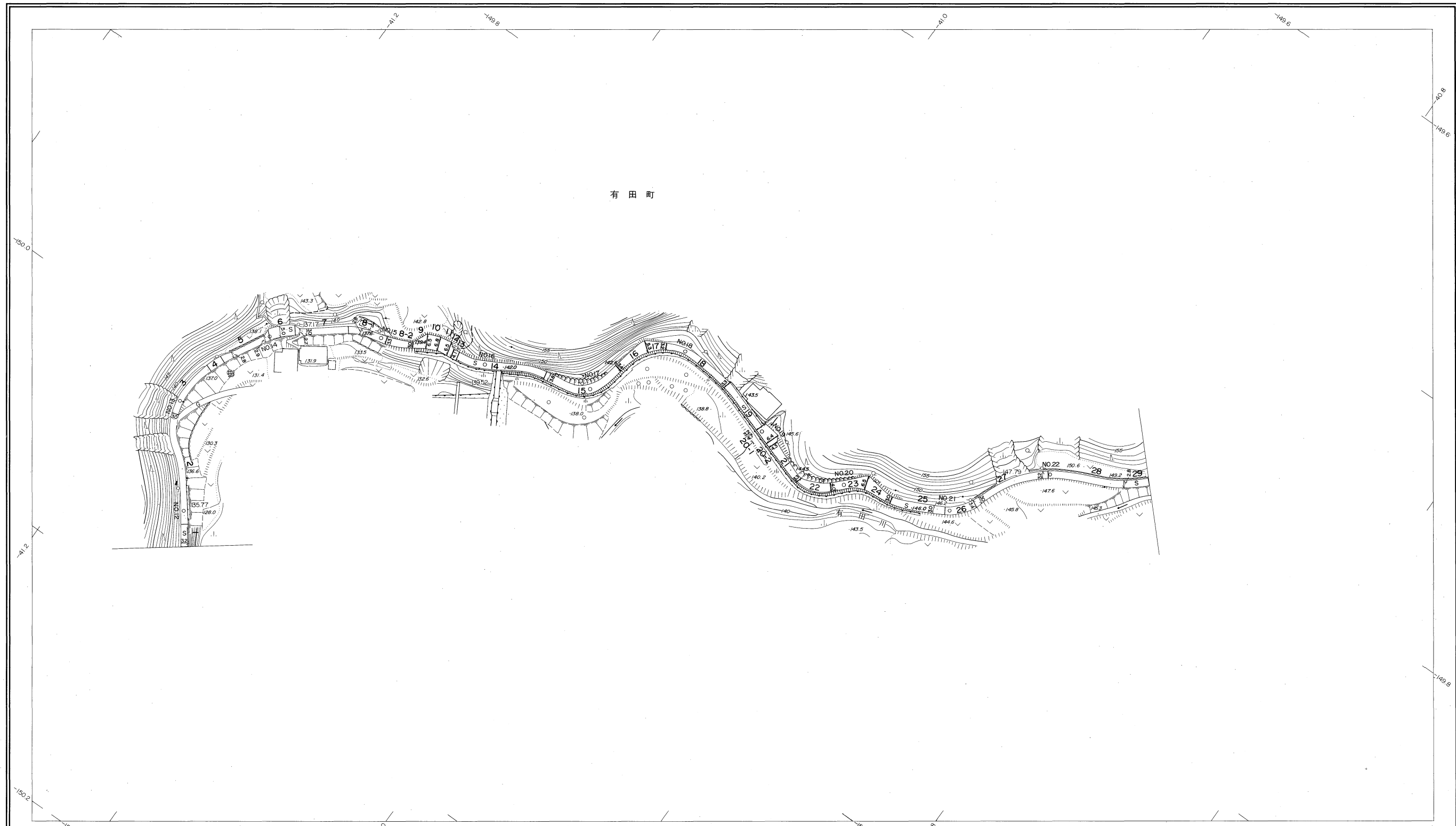
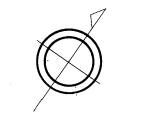
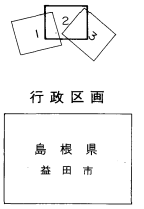


この地図は、建設省国土地理院長の承認を得て、同院所管の測量標及び測量成果(基準点)を使用して調製したものである。
 (承認番号)昭58、中公第 83 号

益田市道路現況平面図(台帳図)

2036有田平原線 2/7

昭和六十年十月三十一日調製
 昭和六十二年三月三十一日調製
 平成二年三月三十一日調製



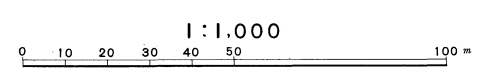
| | | | | | | | | | | | | | | | | | | | | | | | | |
|----|-------|-------|-------|-------|-------|-------|-------|-------|-------|--------|--------|--------|--------|--|------|--|------|--|------|--|------|--|------|--|
| 勾配 | 1.0% | | 2.4% | | 0.6% | | 0.8% | | 4.0% | | 2.0% | | 1.8% | | 1.0% | | 3.6% | | 5.2% | | 5.4% | | 1.0% | |
| 幅員 | 3.2 | 3.1 | 3.0 | 3.8 | 3.2 | 4.1 | 3.6 | 3.0 | 5.2 | 4.0 | 3.4 | 3.2 | 2.8 | | | | | | | | | | | |
| 距離 | 584.0 | 600.0 | 650.0 | 700.0 | 750.0 | 800.0 | 850.0 | 900.0 | 950.0 | 1000.0 | 1050.0 | 1000.0 | 1145.0 | | | | | | | | | | | |
| 曲線 | | | R=20 | | R=20 | | R=35 | | R=45 | | R=15 | | R=25 | | R=20 | | R=15 | | R=25 | | | | | |
| 路面 | S | | | | | | | | | | | | | | | | | | | | | | | |
| | 12 | 13 | 14 | 15 | 16 | 17 | 18 | 19 | 20 | 21 | 22 | | | | | | | | | | | | | |

株式会社バスコ調製

益田市

撮影 昭和59年5月
 測図 昭和60年10月 オートグラフA7, ステレオプロッターA8
 修正 昭和62年3月
 修正 平成2年3月

座標系 第三系
 等高線間隔 1m

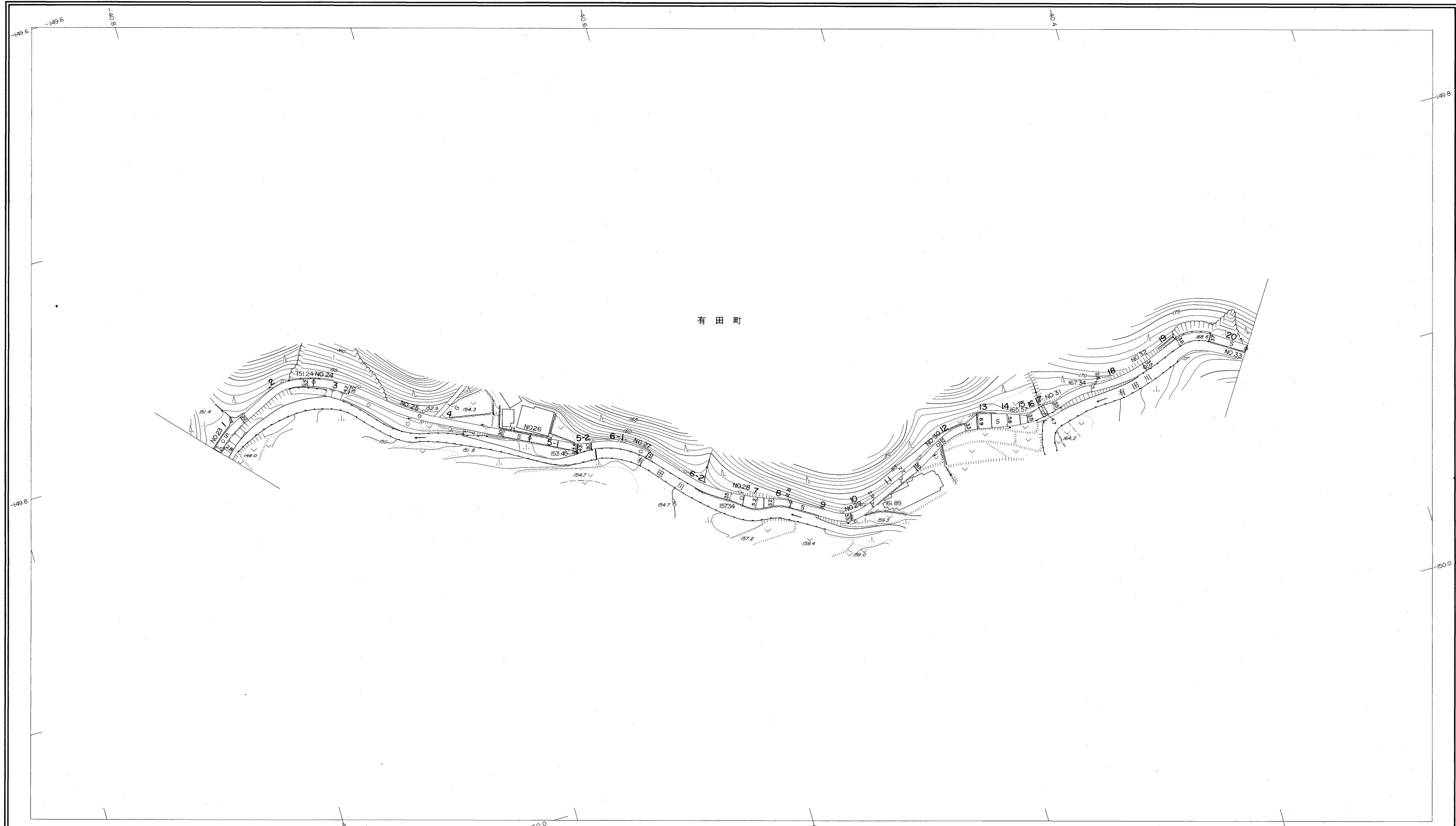
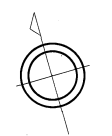
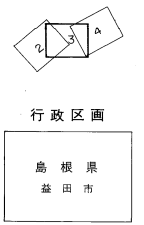


この地図は、建設省国土地理院長の承認を得て、同院所管の測量標及び測量成果(基準点)を使用して調製したものである。
 (承認番号) 昭58、中公第 83 号

益田市道路現況平面図(台帳図)

2036有田平原線 3/7

昭和六十一年十月三十一日調製
平成十一年三月三十一日調製



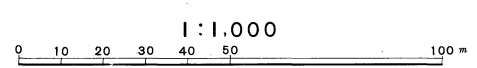
| | | | | | | | | | | | | | | | | | | | | | | |
|----|--------|--------|--------|--------|--------|--------|--------|--------|-----------|--------|--------|--------|--------|--|------|--|------|--|------|--|------|--|
| 勾配 | 0.0% | | 4.0% | | 2.8% | | 0.8% | | 2.6% | | 5.6% | | 7.2% | | 5.8% | | 4.2% | | 4.4% | | 2.2% | |
| 幅員 | 2.8 | 2.9 | 3.3 | 3.0 | 3.0 | 3.0 | 3.0 | 4.3 | 3.5 | 3.2 | 4.7 | 3.5 | 3.4 | | | | | | | | | |
| 距離 | 1145.0 | 1150.0 | 1200.0 | 1250.0 | 1300.0 | 1350.0 | 1400.0 | 1450.0 | 1500.0 | 1550.0 | 1600.0 | 1650.0 | 1650.0 | | | | | | | | | |
| 曲線 | | | R=20 | | | | R=15 | | R=20 R=20 | | R=15 | | R=25 | | R=25 | | R=15 | | | | | |
| 路面 | S | | | | | | | | | | | | | | | | | | | | | |
| | 23 | 24 | 25 | 26 | 27 | 28 | 29 | 30 | 31 | 32 | 33 | | | | | | | | | | | |

株式会社バスコ調製

益田市

撮影 昭和59年5月
測図 昭和60年10月オートグラフA7, ステレオプロッターA8
修正 平成11年3月

座標系 第三系
等高線間隔 1m

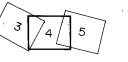


この地区は、建設省国土地理院長の承認を得て、同院所管の測量標及び測量成果(基準点)を使用して調製したものである。
(承認番号)昭58、中公第 83 号

益田市道路現況平面図(台帳図)

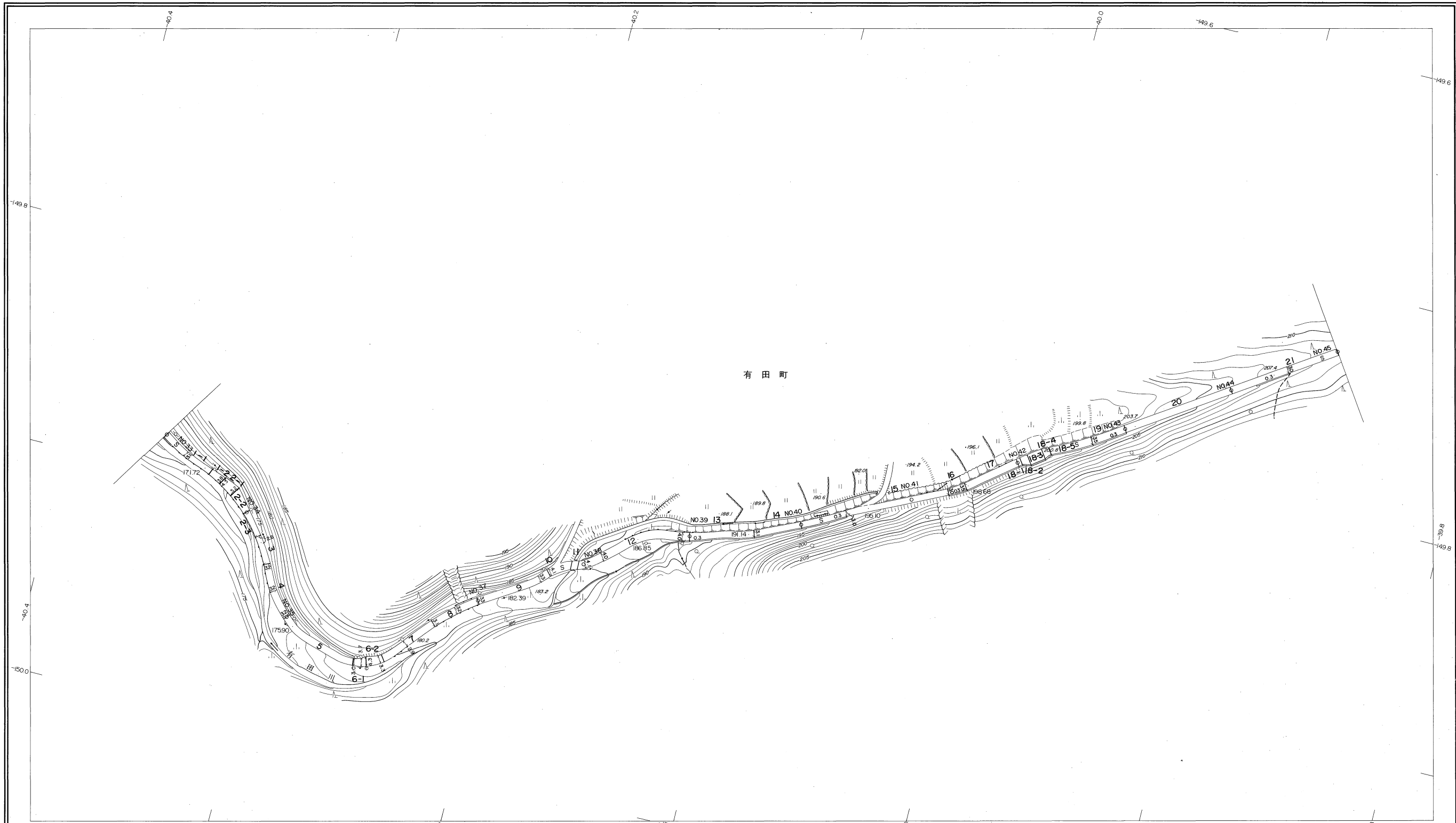
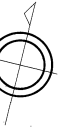
2036有田平原線 4/7

昭和六十一年十月三十一日調製
 平成三年三月三十一日調製
 平成四年三月三十一日調製
 平成十三年三月三十一日調製



行政区画

島根県
 益田市



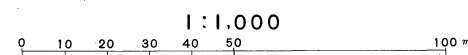
| | | | | | | | | | | | | | | | | | | | | | | | | |
|----|--------|----|--------|----|--------|----|--------|----|--------|----|--------|----|--------|--|--------|--|--------|--|--------|--|--------|--|--------|--|
| 勾配 | 7.4% | | 3.8% | | 6.9% | | 5.2% | | 6.4% | | 9.3% | | 6.5% | | 7.4% | | 7.1% | | 6.5% | | 5.7% | | 4.0% | |
| 幅員 | 3.4 | | 3.0 | | 3.2 | | 3.3 | | 3.0 | | 4.1 | | 4.0 | | 3.0 | | 3.0 | | 3.5 | | 3.2 | | 3.0 | |
| 距離 | 1650.0 | | 1700.0 | | 1750.0 | | 1800.0 | | 1850.0 | | 1900.0 | | 1950.0 | | 2000.0 | | 2050.0 | | 2100.0 | | 2150.0 | | 2200.0 | |
| 曲線 | | | R=25 | | R=25 | | R=20 | | R=20 | | R=20 | | R=25 | | R=20 | | R=20 | | R=25 | | R=20 | | R=20 | |
| 路面 | | | | | | | | | | | | | S | | | | | | | | | | | |
| | 33 | 34 | 35 | 36 | 37 | 38 | 39 | 40 | 41 | 42 | 43 | 44 | 45 | | | | | | | | | | | |

株式会社バスコ調製

益田市

撮影 昭和59年5月
 測図 昭和60年10月 オートグラフA7, ステレオプロッターA8
 修正 平成3年3月
 修正 平成4年3月
 修正 平成13年3月

座標系 第三系
 等高線間隔 1m

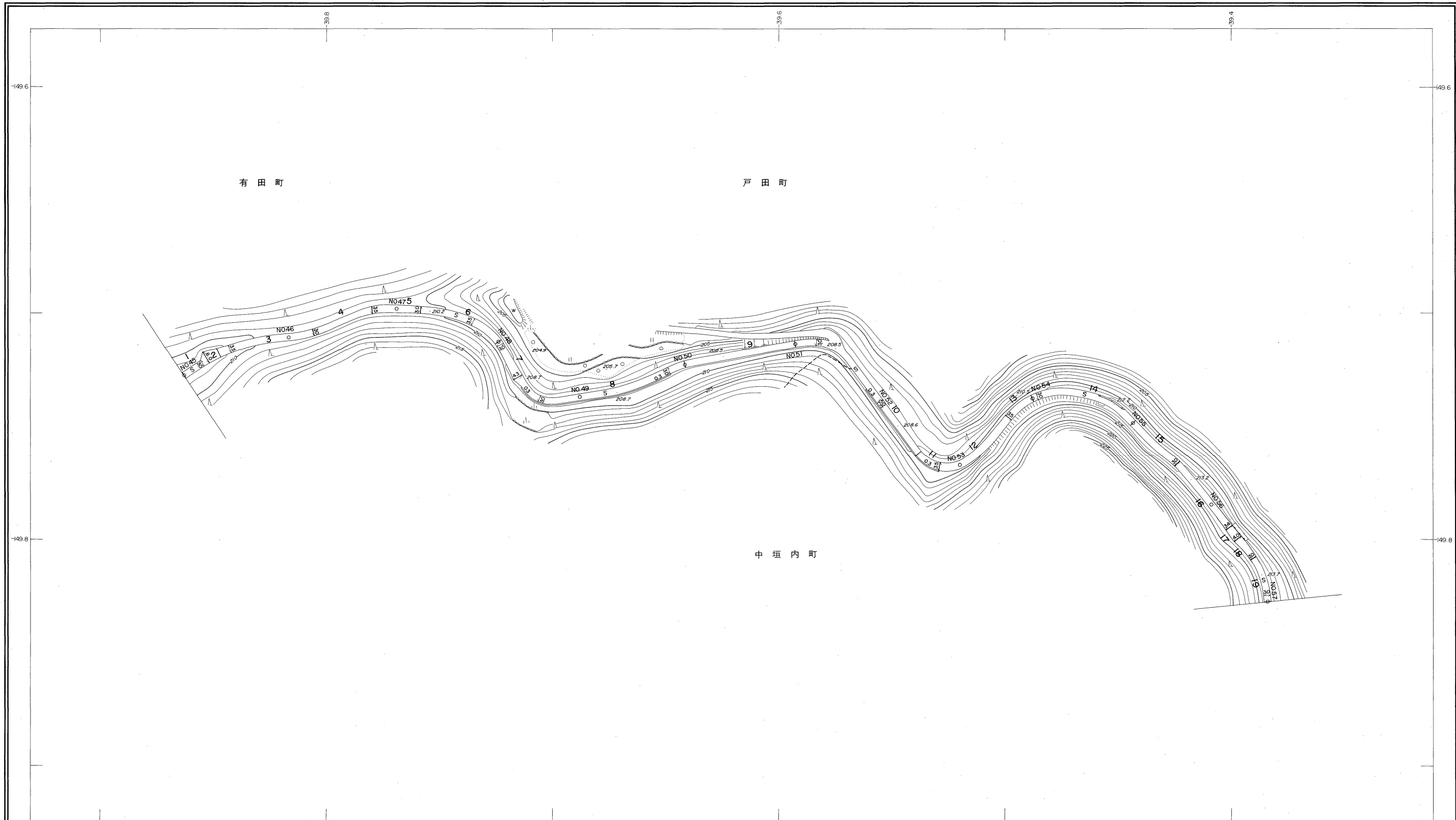
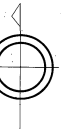
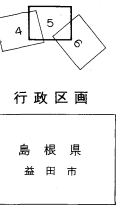


この地図は、建設省国土地理院長の承認を得て、同院所管の測量標及び測量成果(基準点)を使用して調製したものである。
 (承認番号) 昭58、中公第 83 号

益田市道路現況平面図(台帳図)

2036有田平原線 5/7

昭和六十一年十月三十一日調製
平成十三年三月三十一日調製



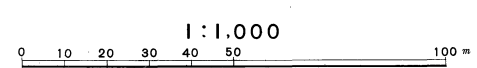
| | | | | | | | | | | | | | | | | | | | | | | | | |
|----|-------|----|-------|----|-------|----|-------|----|-------|----|-------|----|-------|--|-------|--|-------|--|-------|--|-------|--|-------|--|
| 勾配 | 4.6% | | 0.0% | | 2.1% | | 1.1% | | 0.3% | | 0.1% | | 0.1% | | 1.7% | | 1.9% | | 4.2% | | 1.8% | | 0.7% | |
| 幅員 | 3.0 | | 3.2 | | 3.3 | | 3.0 | | 3.0 | | 3.0 | | 3.0 | | 3.5 | | 3.0 | | 3.0 | | 3.0 | | 3.0 | |
| 距離 | 22500 | | 23000 | | 23500 | | 24000 | | 24500 | | 25000 | | 25500 | | 26000 | | 26500 | | 27000 | | 27500 | | 28000 | |
| 曲線 | | | | | R=25 | | R=15 | | | | R=20 | | | | R=15 | | | | | | | | | |
| 路面 | | | | | | | | | | | S | | | | | | | | | | | | | |
| | 45 | 46 | 47 | 48 | 49 | 50 | 51 | 52 | 53 | 54 | 55 | 56 | 57 | | | | | | | | | | | |

株式会社バスコ調製

益田市

撮影 昭和59年5月
測図 昭和60年10月オートグラフA7, ステレオプロッターA8
修正 平成13年3月

座標系 第三系
等高線間隔 1m

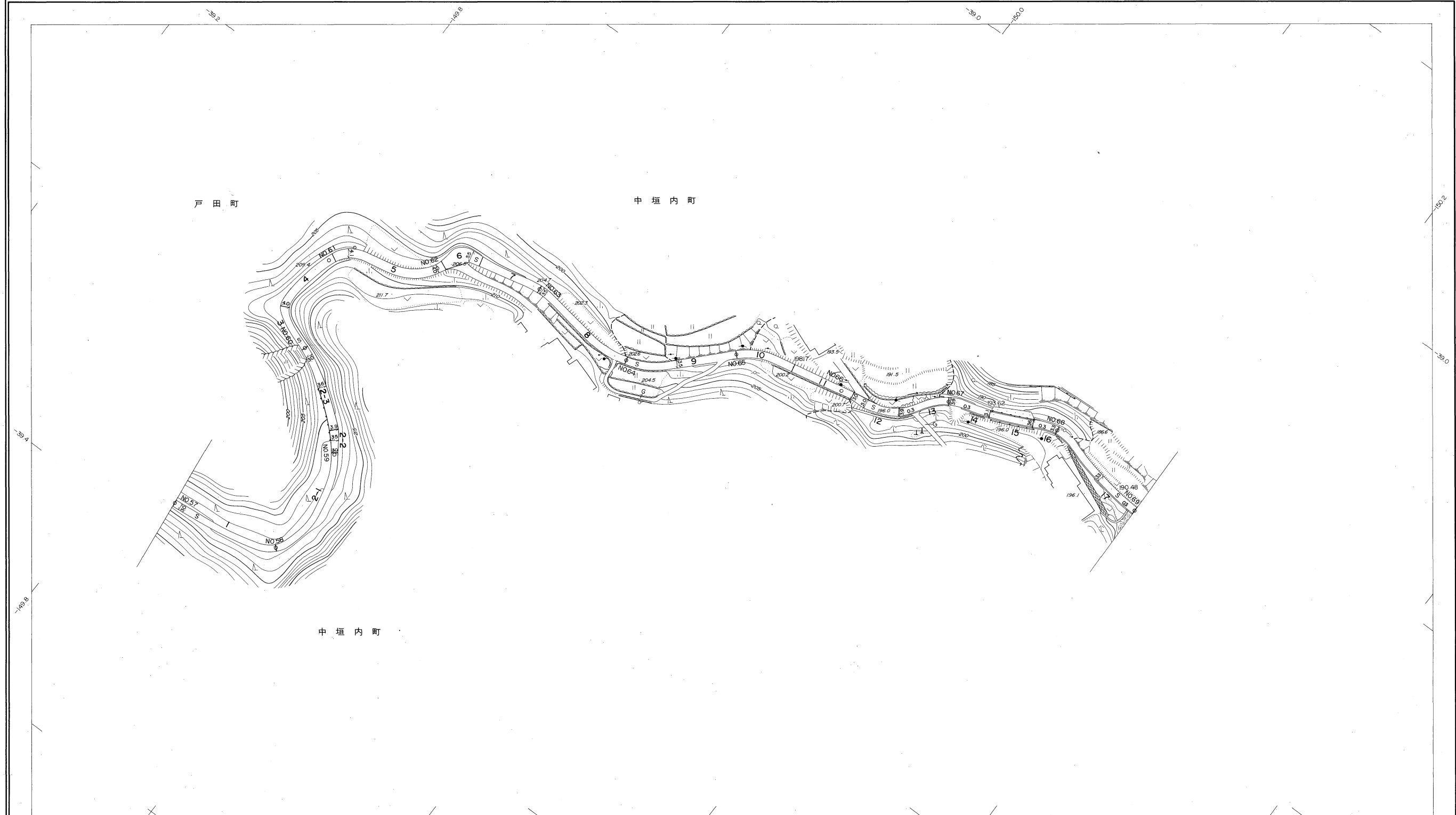
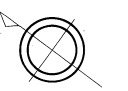
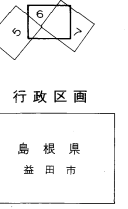


この地図は、建設省国土院院長の承認を得て、同院所管の測量標及び測量成果(基準点)を使用して調製したものである。
(承認番号) 昭58. 中公第 83 号

益田市道路現況平面図(台帳図)

2036有田平原線 6/7

昭和六十年十月三十一日調製
平成二年三月三十一日調製
平成十一年三月三十一日調製



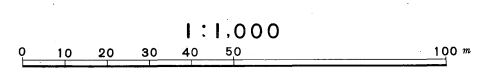
| | | | | | | | | | | | | | | | | | | | | | | | | | | |
|----|--------|--|--------|--|--------|--|--------|--|--------|--|--------|--|--------|--|--------|--|--------|--|--------|--|--------|--|--------|--|--------|--|
| 勾配 | 1.6% | | 2.1% | | 3.3% | | 1.2% | | 4.8% | | 4.4% | | 4.4% | | 5.6% | | 4.9% | | 4.8% | | 5.0% | | 4.2% | | | |
| 幅員 | 3.0 | | 3.0 | | 3.0 | | 3.0 | | 3.8 | | 4.0 | | 3.5 | | 3.5 | | 3.5 | | 3.0 | | 3.9 | | 3.3 | | 3.3 | |
| 距離 | 2850.0 | | 2900.0 | | 2950.0 | | 3000.0 | | 3050.0 | | 3100.0 | | 3150.0 | | 3200.0 | | 3250.0 | | 3300.0 | | 3350.0 | | 3400.0 | | 3450.0 | |
| 曲線 | R=15 | | R=15 | | R=10 | | R=15 | | R=25 | | R=10 | | S | | R=20 | | R=25 | | R=25 | | R=25 | | R=25 | | R=25 | |
| 路面 | 57 | | 58 | | 59 | | 60 | | 61 | | 62 | | 63 | | 64 | | 65 | | 66 | | 67 | | 68 | | 69 | |

株式会社バスコ調製

益田市

撮影 昭和59年5月
測図 昭和60年10月オートグラフA7、ステレオプロッターA8
修正 平成2年3月
修正 平成11年3月

座標系 第三系
等高線間隔 1m

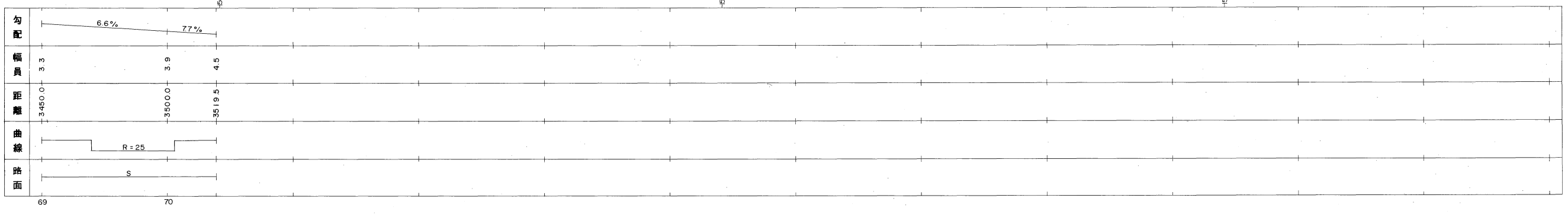
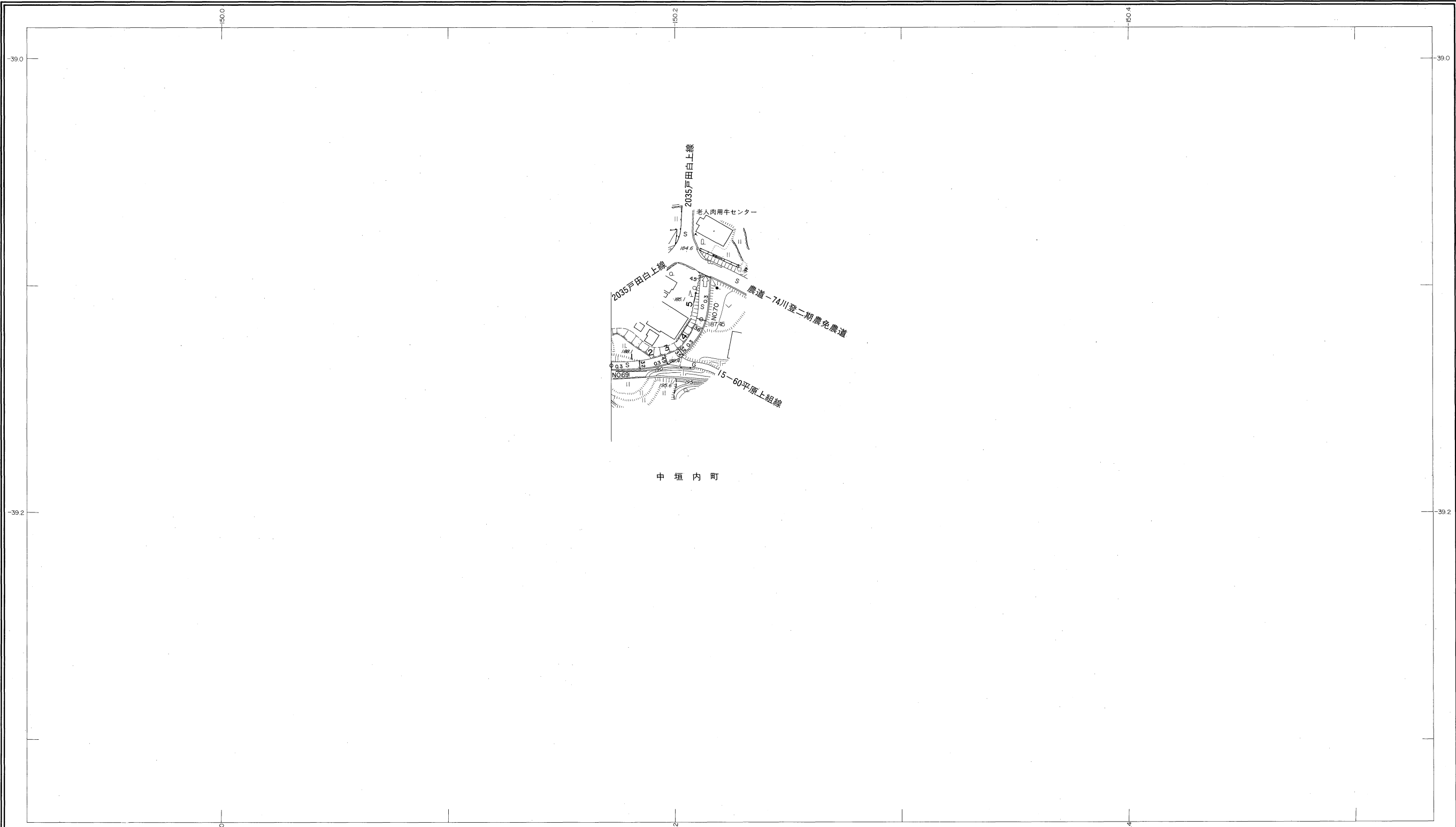
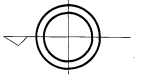
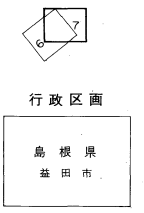


この地図は、建設省国土地理院長の承認を得て、同院所管の測量標及び測量成果(基準点)を使用して調製したものである。
(承認番号)昭58、中公第83号

益田市道路現況平面図(台帳図)

2036有田平原線 7/7

昭和六十一年十月三十一日調製
平成十一年三月三十一日調製

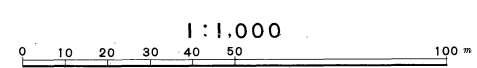


株式会社バスコ調製

益
田
市

撮影 昭和59年5月
測図 昭和60年10月オートグラフA7, ステレオプロッターA8
修正 平成11年3月

座標系 第三系
等高線間隔 1m



この地図は、建設省国土院院長の承認を得て、同院所管の測量標及び測量成果(基準点)を使用して調製したものである。
(承認番号) 8858, 中公第 83 号