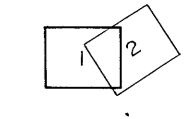


益田市道路現況平面図(台帳図)

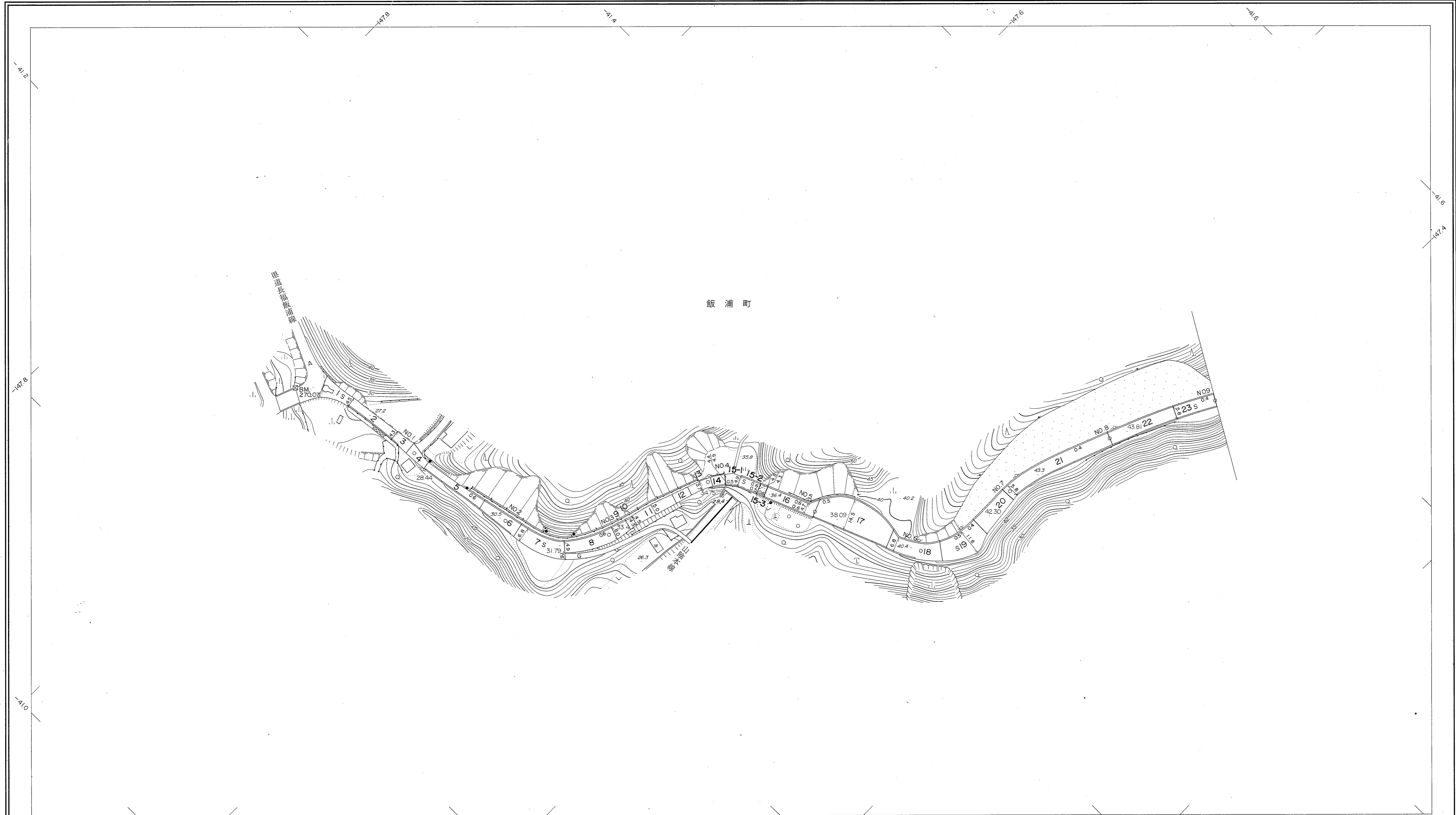
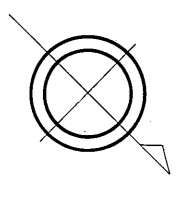
2037二見港線 1/4

昭和六十一年十月三十一日調製
 昭和六十一年三月三十一日調製
 平成二十八年三月三十一日調製



行政区画

島根県
益田市



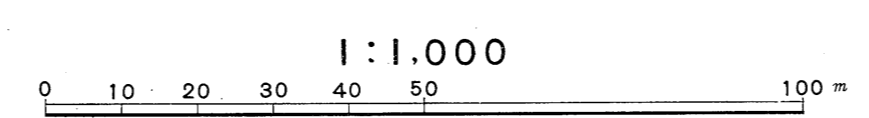
勾配	1.6% 5.4% 4.2% 4.4% 5.2% 6.0% 4.4% 2.0% 2.6%									
幅員	4.5	4.2	5.6	5.9	3.8	6.5	7.2	6.4	5.8	6.0
距離	0.0	50.0	100.0	150.0	200.0	250.0	300.0	350.0	400.0	450.0
曲線	R=25									
路面										
	1	2	3	4	5	6	7	8	9	

株式会社バスコ調製

益田市

撮影 昭和59年5月
 測図 昭和60年10月オートグラフA7、ステレオプロッターA8
 修正 昭和61年4月
 修正 平成28年3月

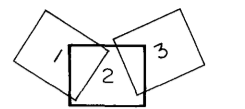
座標系 第三系
 等高線間隔 1m



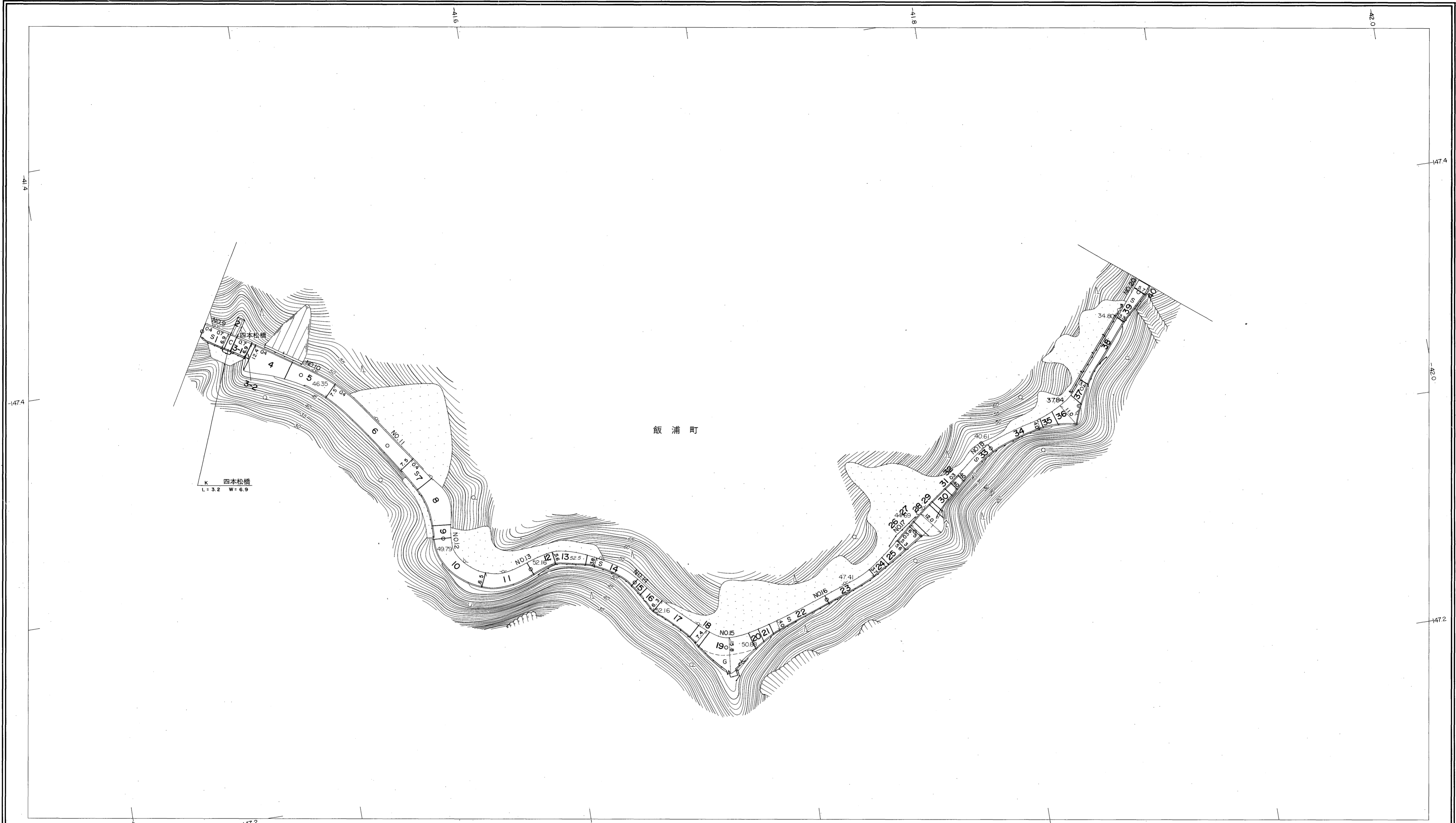
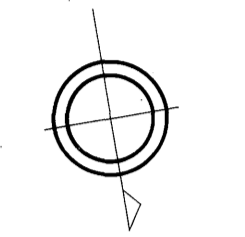
この地図は、建設省国土地理院長の承認を得て、同院所管の測量標及び測量成果(基準点)を使用して調製したものである。
 (承認番号) 昭58.中公第 83 号

益田市道路現況平面図(台帳図)

2037二見港線 2/4



行政区画
島根県
益田市



勾配	24%		1.8%		4.8%		4.8%		0.6%		2.0%		5.6%		6.8%		7.8%		7.4%		7.0%		6.0%	
幅員	6.0		7.9		7.5		7.9		5.9		4.0		1.56		3.8		6.5		4.0		4.7		5.7	
距離	450.0		500.0		550.0		600.0		650.0		700.0		750.0		800.0		850.0		900.0		950.0		1000.0	
曲線							R=25		R=20				R=15						R=25					
路面	S C												S											
	9	10	11	12	13	14	15	16	17	18	19	20												

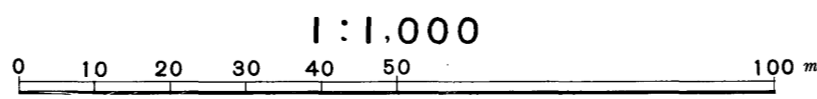
昭和六十年十月三十一日調製
昭和六十二年三月三十一日調製
平成五年三月三十一日調製
平成七年三月三十一日調製

平成十一年三月三十一日調製
平成十二年三月三十一日調製
平成十三年三月三十一日調製
平成十六年三月三十一日調製

株式会社パスコ調製

撮影 昭和59年5月
測図 昭和60年10月
修正 昭和62年3月
修正 平成5年3月
修正 平成7年3月
修正 平成11年3月

座標系 第三系
等高線間隔 1m



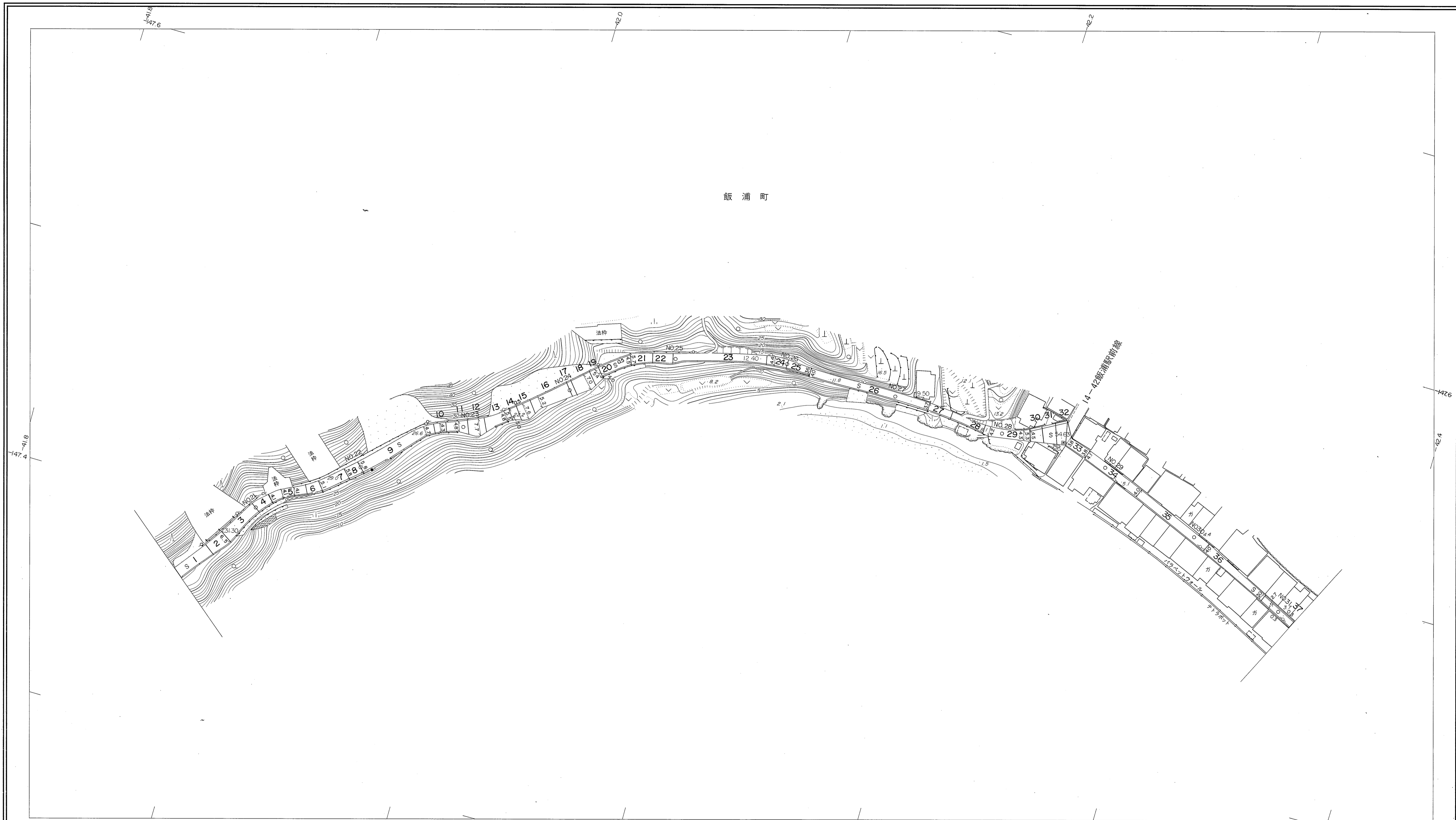
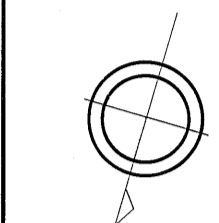
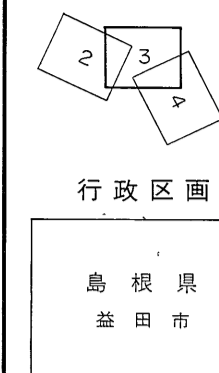
この地図は、建設省国土地理院長の承認を得て、同院所管の測量標及び測量成果(基準点)を使用して調製したものである。
(承認番号) 昭58. 中公第 83 号

益
田
市

益田市道路現況平面図(台帳図)

昭和六十年十月三十一日調製
 平成五年三月三十一日調製
 平成八年三月三十一日調製

平成十二年三月三十一日調製
 平成十七年三月三十一日調製
 平成三十年三月三十一日調製



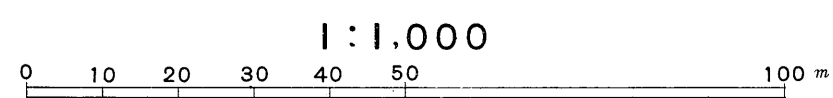
勾配	5.4%	5.2%	7.4%	9.6%	8.2%	6.8%	4.4%	5.2%	4.6%	1.6%	1.4%	0.0%
幅員	5.7	5.1	5.8	5.4	6.2	4.6	4.1	3.8	4.2	4.1	4.4	2.8
距離	1005.0	1090.0	1100.0	1150.0	1200.0	1250.0	1300.0	1350.0	1400.0	1450.0	1500.0	1558.0
曲線												
路面						S						
	21	22	23	24	25	26	27	28	29	30	31	

株式会社バスコ調製

益田市

撮影 昭和59年5月
 測図 昭和60年10月 オートグラフA7, ステレオプロッターA8
 修正 平成5年3月 修正 平成30年3月
 修正 平成8年3月
 修正 平成12年3月
 修正 平成17年3月

座標系 第三系
 等高線間隔 1m



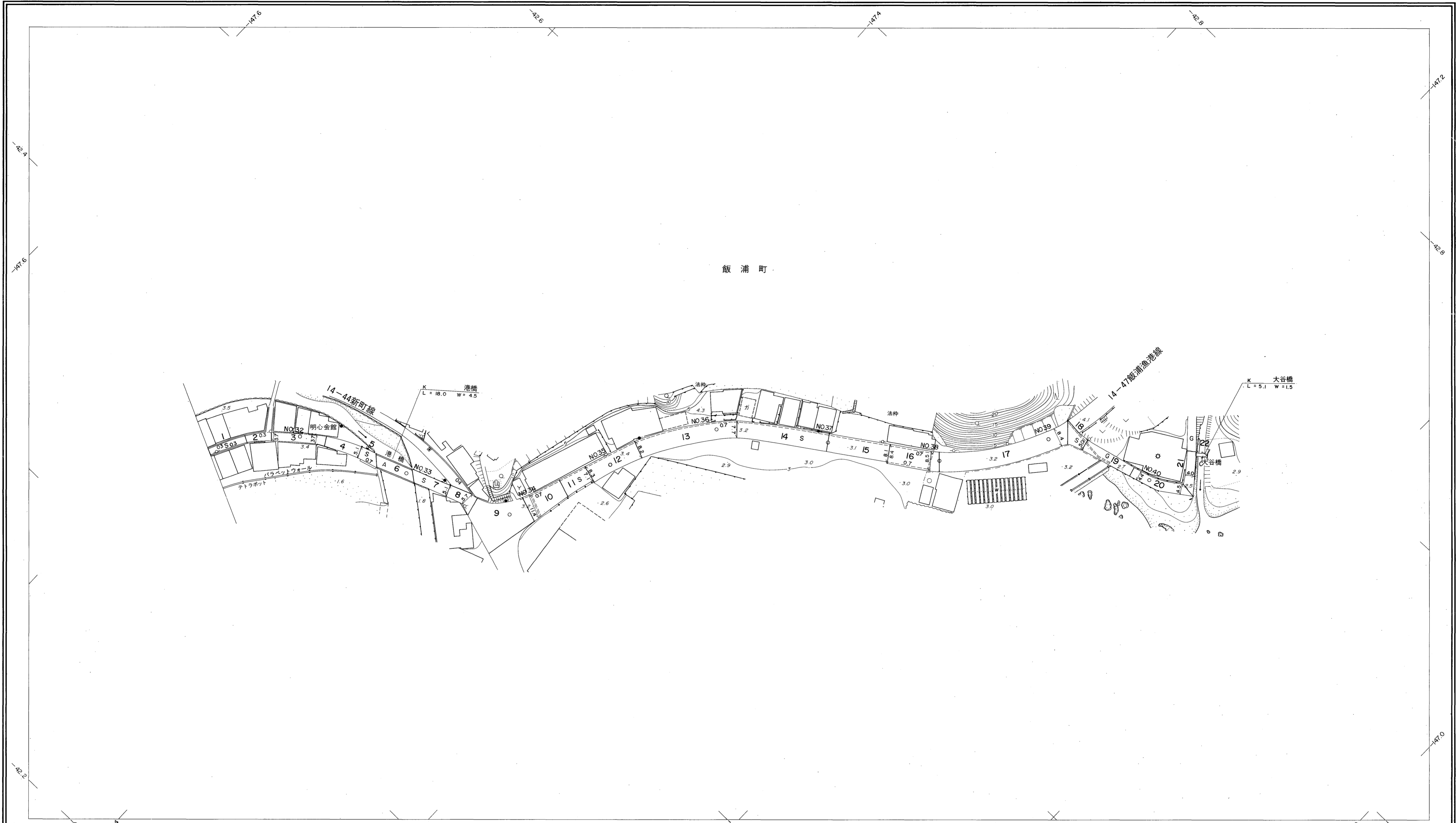
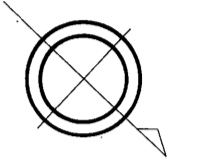
この地図は、建設省国土地理院長の承認を得て、同院所管の測量標及び測量成果(基準点)を使用して調製したものである。
 (承認番号) 昭58. 中公第 83 号

益田市道路現況平面図(台帳図)

2037二見港線 4/4

昭和六十年十月三十一日調製
昭和六十二年三月三十一日調製

行政区画
島根県
益田市



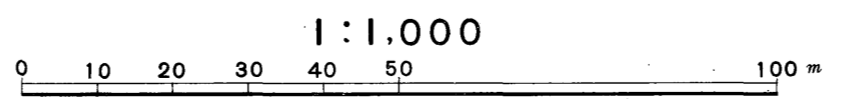
勾配	0.6%											0.2%		0.2%		0.4%		0.4%		0.2%		0.2%		0.2%		1.0%		0.5%	0.0%
幅員	2.9	3.7	4.5	10.0	8.3	7.8	7.9	8.5	8.4	4.4	1.5																		
距離	1558.0	1600.0	1650.0	1700.0	1750.0	1800.0	1850.0	1900.0	1950.0	2000.0	2039.1																		
曲線												R=25						R=10											
路面	S			A		S					G		C																
	32	33	34	35	36	37	38	39	40																				

株式会社パスコ調製

益田市

撮影 昭和59年5月
測図 昭和60年10月オートグラフA7, ステレオプロッターA8
修正 昭和62年3月

座標系 第三系
等高線間隔 1m



この地図は、建設省国土地理院長の承認を得て、同院所管の測量標及び測量成果(基準点)を使用して調製したものである。
(承認番号)昭58.中公第 83号