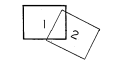


益田市道路現況平面図(台帳図)

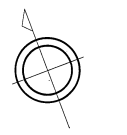
2041火打岩上ヶ山線 1/7

昭和六十年十月三十一日調製
 平成十一年三月三十一日調製
 平成十三年三月三十一日調製
 平成十四年三月三十一日調製

平成十五年三月三十一日調製
 平成二十八年三月三十一日調製



行政区画
 島根県
 益田市

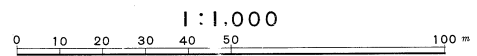


勾配	2.6% 3.0% 3.4% 6.8% 2.6% 5.4% 0.2% 2.2% 2.4% 1.8% 1.4% 1.0%												
幅員	4.0	3.0	3.0	3.0	3.4	3.1	3.2	3.7	3.6	4.2	3.4	3.0	3.0
距離	0.0	50.0	100.0	150.0	200.0	250.0	300.0	350.0	400.0	450.0	500.0	550.0	570.0
曲線						R=10					R=25		
路面							S						
	1	2	3	4	5	6	7	8	9	10	11		

株式会社バスコ調製

撮影 昭和59年5月
 測図 昭和60年10月オートグラフA7、ステレオプロッターA8
 修正 平成13年3月
 修正 平成14年3月
 修正 平成15年3月
 修正 平成28年3月

座標系 第三系
 等高線間隔 1m



この地図は、建設省国土地理院長の承認を得て、同院所管の測量標及び測量成果(基準点)を使用して調製したものである。
 (承認番号) 昭58. 中公第 83 号

益
 田
 市

益田市道路現況平面図(台帳図)

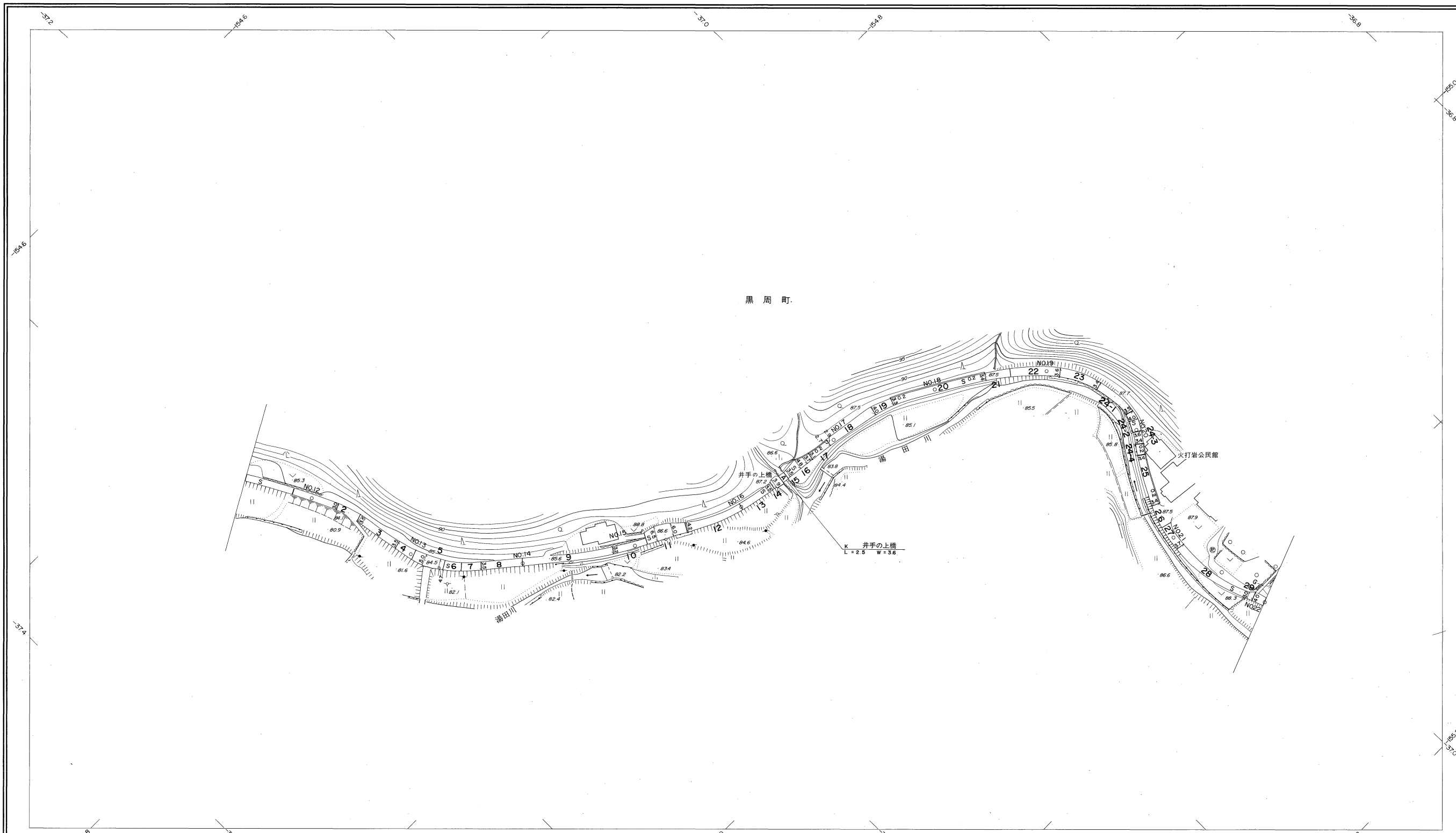
2041火打岩上ヶ山線 2/7

昭和六十年十月三十一日調製
平成十三年三月三十一日調製
平成二十四年三月三十一日調製



行政区画

島根県
益田市



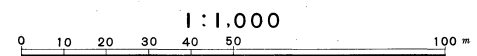
勾配	1.0%											1.2%	1.6%	1.6%	1.6%	1.0%	0.2%	0.2%	0.0%	0.0%	1.6%
幅員	3.0	3.0	4.2	3.4	3.1	3.2	3.2	3.4	3.6	3.4	3.7	3.8									
距離	570.0	600.0	650.0	700.0	750.0	800.0	850.0	900.0	950.0	1000.0	1050.0	1100.0									
曲線														R=25							
路面	S											A	S								
	12	13	14	15	16	17	18	19	20	21	22										

株式会社バスコ調製

益田市

撮影 昭和59年5月
測図 昭和60年10月オートグラフA7、ステレオプロッターA8
修正 平成13年3月
修正 平成24年3月

座標系 第三系
等高線間隔 1m

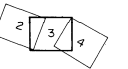


この地図は、建設省国土地理院長の承認を得て、同院所管の測量標及び測量成果(基準点)を使用して調製したものである。
(承認番号) 昭58. 中公第 83 号

益田市道路現況平面図(台帳図)

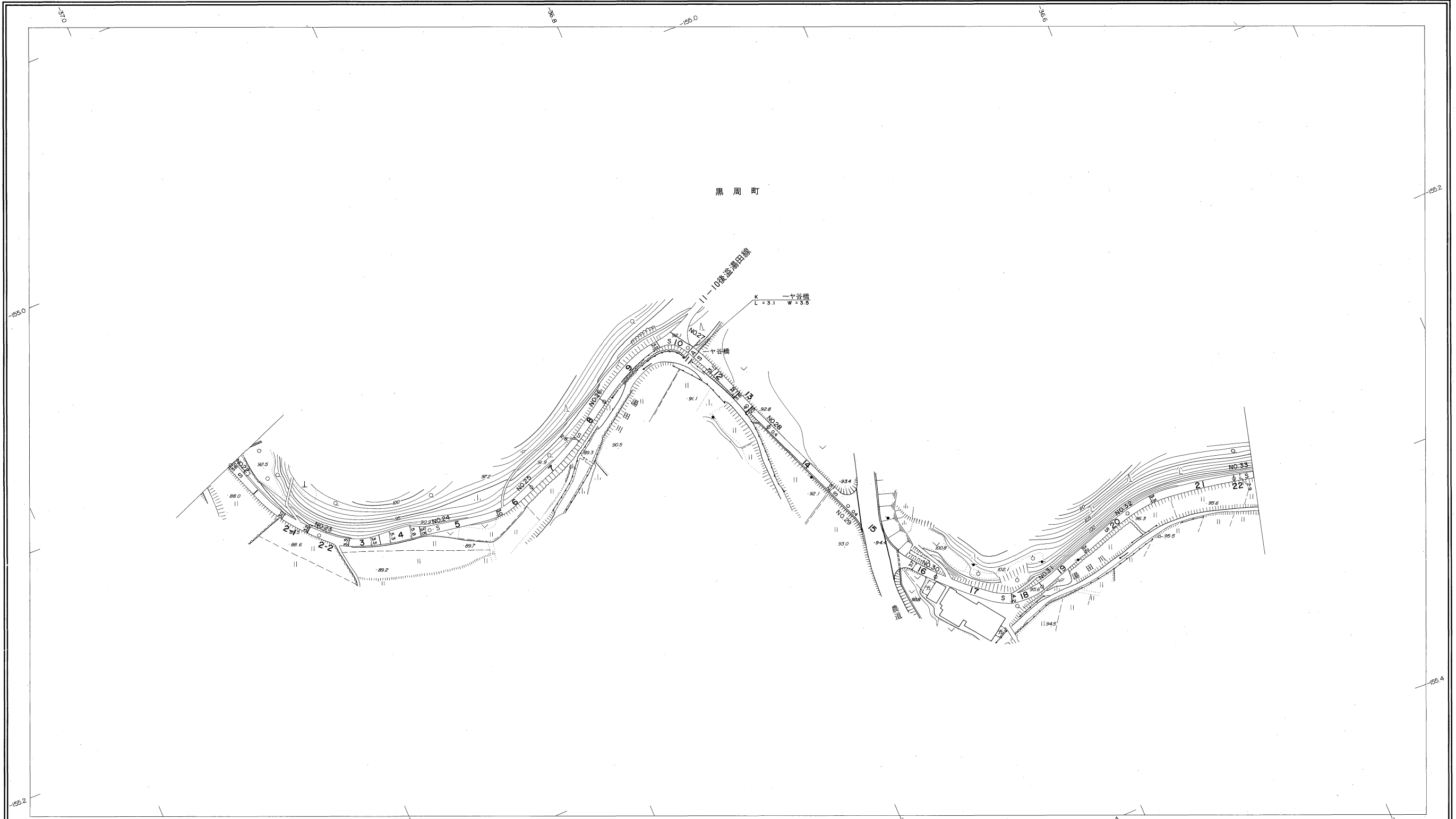
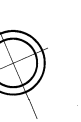
2041火打岩上ヶ山線 3/7

昭和六十年十月三十一日調製
平成九年三月三十一日調製
平成十三年三月三十一日調製



行政区画

山口県
益田市



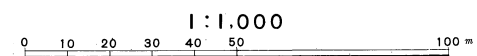
勾配	2.0%		3.0%		1.2%		1.8%		0.6%		1.4%		1.4%		3.2%		1.0%		1.4%		1.8%		0.0%	
幅員	3.8		3.2		3.4		2.9		3.0		3.5		2.9		6.5		3.8		3.5		3.3		2.9	
距離	1100.0		1150.0		1200.0		1250.0		1300.0		1350.0		1400.0		1450.0		1500.0		1550.0		1600.0		1650.0	
曲線									R=10															
路面					S						A						S							
	22	23	24	25	26	27	28	29	30	31	32	33	22	23	24	25	26	27	28	29	30	31	32	33

株式会社バスコ調製

益田市

撮影 昭和59年5月
測図 昭和60年10月オートグラフA7, ステレオプロッターA8
修正 平成9年3月
修正 平成13年3月

座標系 第三系
等高線間隔 1m

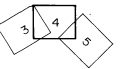


この地図は、建設省国土院院長の承認を得て、同院所管の測量標及び測量成果(基準点)を使用して調製したものである。
(承認番号) 昭58. 中公第 83 号

益田市道路現況平面図(台帳図)

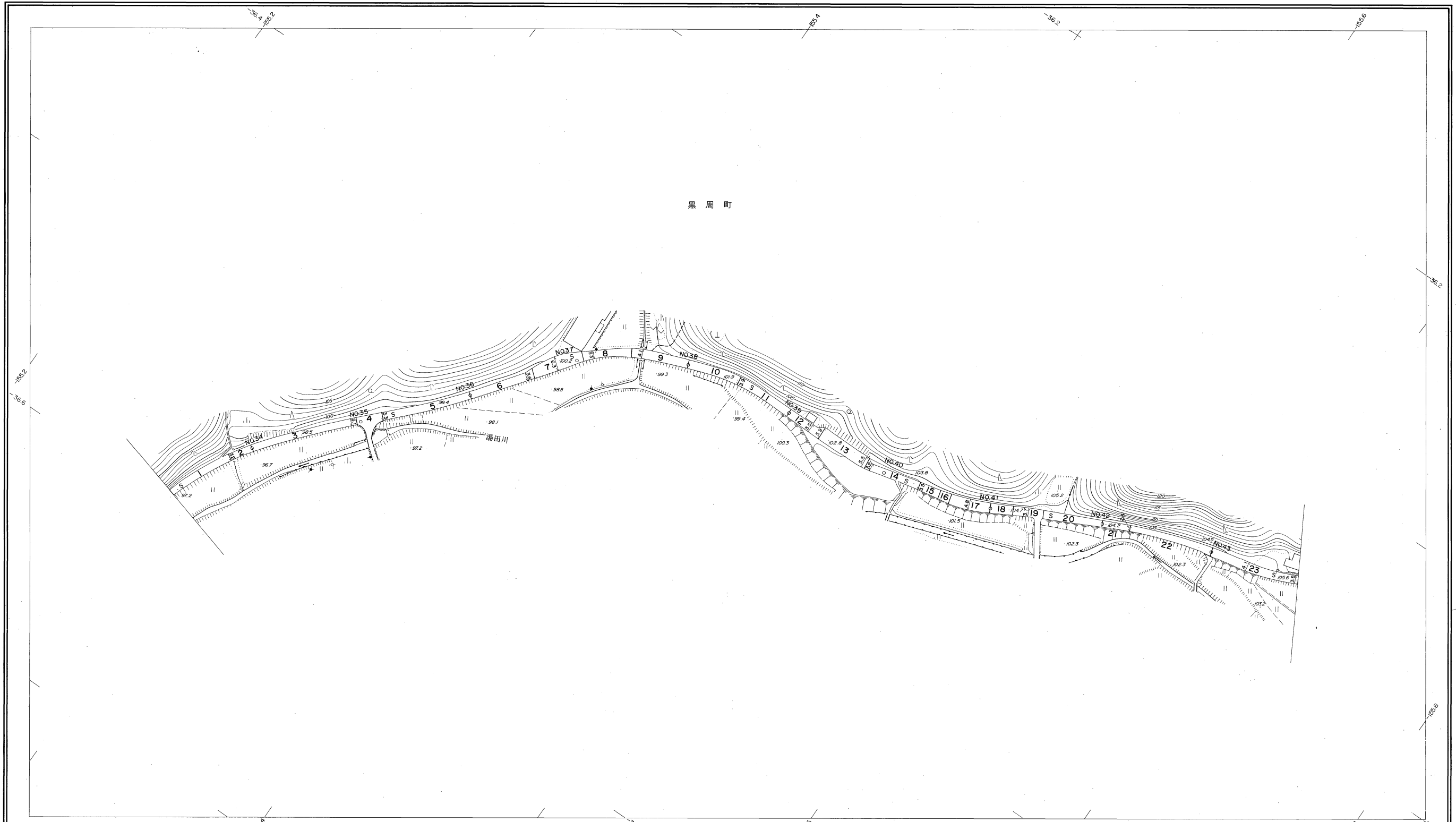
2041火打岩上ヶ山線 4/7

昭和六十年十月三十一日調製



行政区画

島根県
益田市

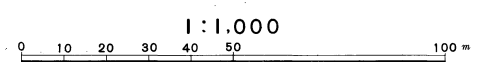


勾配	1.5% 1.6% 1.6% 1.8% 1.8% 2.4% 2.2% 2.4% 1.0% 0.6% 2.1%												
幅員	2.9	3.2	3.1	3.5	5.0	4.0	3.6	3.3	4.5	2.8	3.8	3.8	
距離	1659.0	1700.0	1750.0	1800.0	1850.0	1900.0	1950.0	2000.0	2050.0	2100.0	2150.0	2191.0	
曲線	—												
路面	—												
	34	35	36	37	38	39	40	41	42	43			

株式会社バスコ調製

益田市

撮影 昭和 59 年 5 月
測図 昭和 60 年 10 月オートグラフ A7, ステレオプロッター A8
座標系 第三系
等高線間隔 1 m

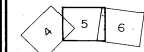


この地図は、建設省国土地理院長の承認を得て、同院所管の測量標及び測量成果(基準点)を使用して調製したものである。
(承認番号) 昭58. 中公第 83 号

益田市道路現況平面図(台帳図)

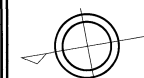
2041火打岩上ヶ山線 5/7

昭和六十年十月三十一日調製
平成二年三月三十一日調製



行政区画

高根県
益田市



勾配	8.9%										4.0%		0.8%		1.4%		4.6%		3.2%		0.8%		2.0%		3.0%		4.2%		4.0%		2.0%	
幅員	3.8	3.7	6.5	5.2	4.9	5.2	4.5	3.0	3.0	2.6	2.6	3.8	3.8																			
距離	2191.0	2200.0	2250.0	2300.0	2350.0	2400.0	2450.0	2500.0	2550.0	2600.0	2650.0	2700.0	2750.0																			
曲線															S																	
路面															S																	
Stationing	44	45	46	47	48	49	50	51	52	53	54	55																				

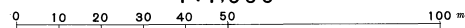
株式会社バスコ調製

益田市

撮影 昭和59年5月
測図 昭和60年10月オートグラフA7, ステレオプロッターA8
修正 平成2年3月

座標系 第三系
等高線間隔 1m

1:1,000



この地図は、建設省国土地理院長の承認を得て、同院所管の測量標及び測量成果(基準点)を使用して調製したものである。
(承認番号) 昭58. 中公第 83 号

益田市道路現況平面図(台帳図)

2041火打岩上ヶ山線 6/7

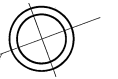
昭和六十年十月三十一日調製
 平成十一年三月三十一日調製
 平成十二年三月三十一日調製
 平成十三年三月三十一日調製

平成二十八年三月三十一日調製

5 6 7

行政区画

島根県
益田市



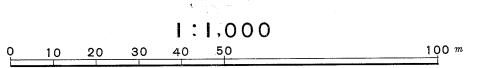
勾配	2.6%		1.4%		1.2%		1.8%		3.0%		2.6%		1.2%		0.6%		2.0%		5.6%		3.2%	
幅員	3.8	4.5	2.7	3.2	3.2	2.5	3.1	3.3	5.4	3.0	3.0	3.0	3.0	3.0	3.0	3.0	3.0	3.0	3.0	3.0	3.0	3.0
距離	2750.0	2800.0	2850.0	2900.0	2950.0	3000.0	3050.0	3100.0	3150.0	3200.0	3250.0	32860.0	32860.0	32860.0	32860.0	32860.0	32860.0	32860.0	32860.0	32860.0	32860.0	32860.0
曲線						R=25				R=20	R=0											
路面							S															
	55	56	57	58	59	60	61	62	63	64	65											

株式会社パスコ調製

益田市

撮影 昭和59年5月
 測図 昭和60年10月オートグラフA7、ステレオプロッターA8
 修正 平成11年3月
 修正 平成12年3月
 修正 平成13年3月
 修正 平成28年3月

座標系 第三系
 等高線間隔 1m



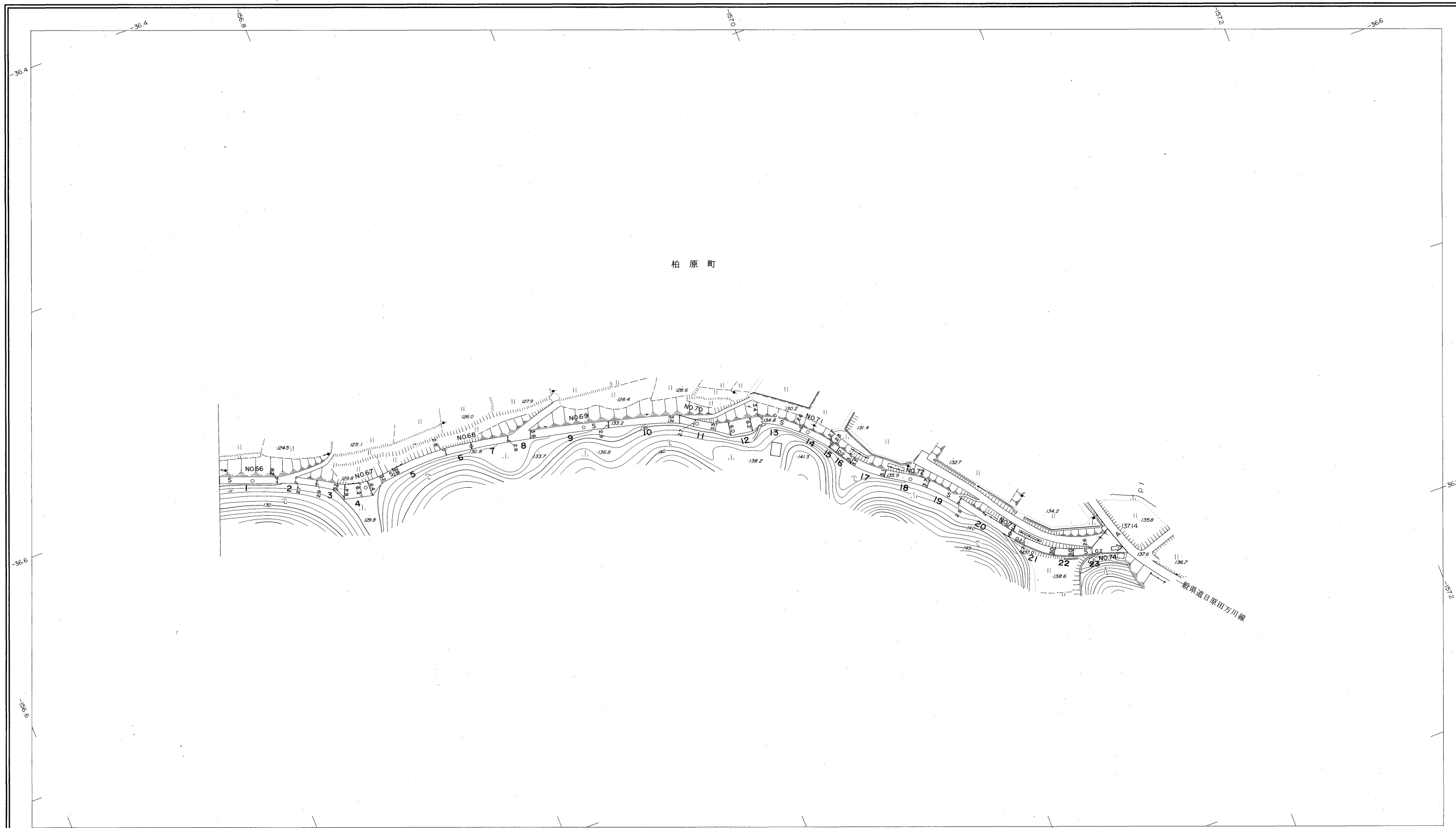
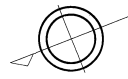
この地図は、建設省国土地理院長の承認を得て、同院所管の測量標及び測量成果(基準点)を使用して調製したものである。
 (承認番号) 昭58. 中公第 83 号

益田市道路現況平面図(台帳図)

2041火打岩上ヶ山線 7/7

昭和六十年十月三十一日調製
平成二年三月三十一日調製
平成十三年三月三十一日調製

行政区画
高根県
益田市



勾配	0.8%								0.4%		2.0%		4.0%		3.2%		1.8%		1.6%		1.8%		1.0%		0.0%	
幅員	3.0		2.8		6.3		2.8		3.0		3.0		2.6		3.5		2.7		2.8		2.8		2.8		2.8	
距離	3286.0		3500.0		3350.0		3400.0		3450.0		3500.0		3550.0		3600.0		3650.0		3700.0		3750.0		3750.0		3750.0	
曲線					R=25																					
路面									S																	
	66		67		68		69		70		71		72		73		74		74		74		74		74	

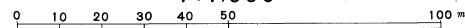
株式会社バスコ調製

益田市

撮影 昭和59年5月
測図 昭和60年10月オートグラフA7, ステレオプロッターA8
修正 平成2年3月
修正 平成13年3月

座標系 第三系
等高線間隔 1m

1:1,000



この地図は、建設省国土院院長の承認を得て、同院所管の測量標及び測量成果(基準点)を使用して調製したものである。
(承認番号) 昭58. 中公第 83 号