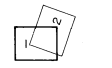


# 益田市道路現況平面図(台帳図)

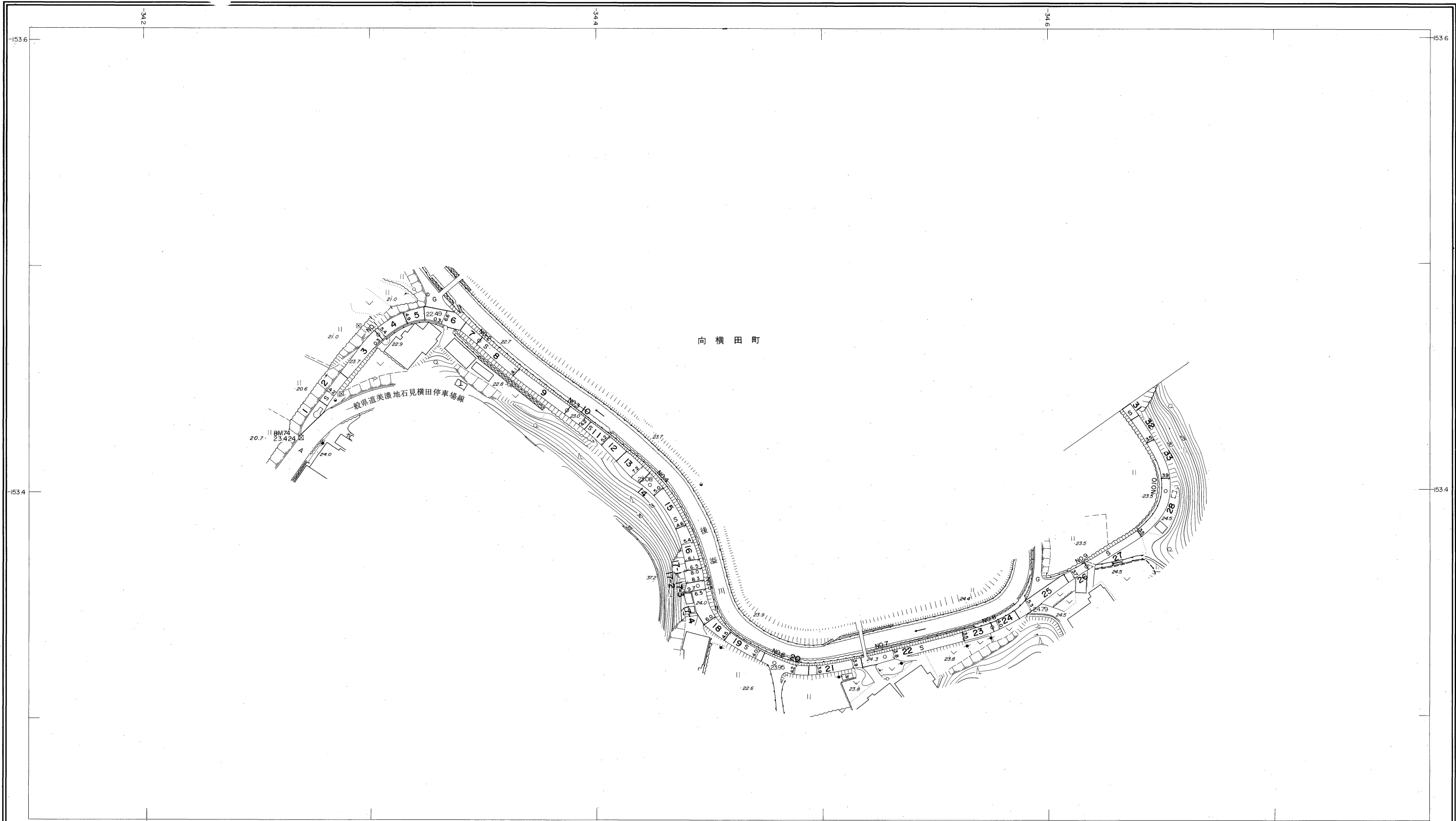
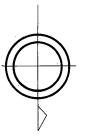
2043向横田後溢線 1/5

昭和六十一年十月三十一日調製  
 平成四年三月三十一日調製  
 平成十七年三月三十一日調製  
 平成二十二年三月三十一日調製



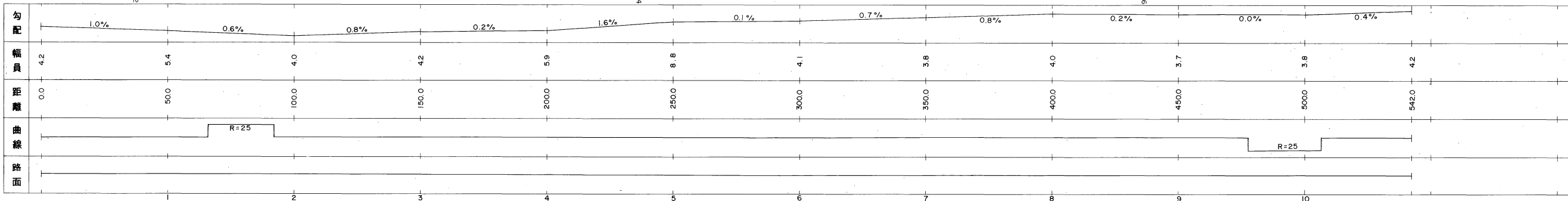
行政区画

高根県  
 益田市



向横田町

一般道美濃地石見横田停車場線

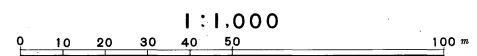


株式会社バスコ調製

益  
 田  
 市

撮影 昭和59年5月  
 測図 昭和60年10月 オートグラフA7、ステレオプロッターA8  
 修正 平成4年3月  
 修正 平成17年3月  
 修正 平成22年3月

座標系 第三系  
 等高線間隔 1m

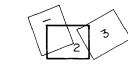


この地図は、建設省国土院院長の承認を得て、同院所管の測量標及び測量成果(基準点)を使用して調製したものである。  
 (承認番号) 昭58. 中公第 83 号

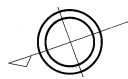
# 益田市道路現況平面図(台帳図)

2043向横田後溢線 2/5

昭和六十年十月三十一日調製  
平成二十二年三月三十一日調製



行政区画  
島根県  
益田市



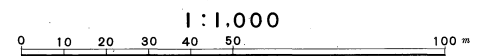
勾配	0.3%		2.2%		1.0%		0.8%		0.2%		0.2%		0.6%		2.6%		0.8%		0.9%		0.1%		0.4%			
幅員	4.2	4.5	6.5	5.0	4.3	3.5	3.5	3.4	3.5	4.8	3.4	3.5	3.5	4.8	3.4	3.5	3.5	4.8	3.4	3.5	3.5	3.5	3.5	3.5		
距離	542.0	550.0	600.0	650.0	700.0	750.0	800.0	850.0	900.0	950.0	1000.0	1050.0	1100.0	1150.0	1200.0	1250.0	1300.0	1350.0	1400.0	1450.0	1500.0	1550.0	1600.0	1650.0		
曲線			R=20	R=20																						
路面																										
	11	12	13	14	15	16	17	18	19	20	21	22														

株式会社バスコ調製

益田市

撮影 昭和59年5月  
測図 昭和60年10月オートグラフA7, ステレオプロッターA8  
修正 平成22年3月

座標系 第三系  
等高線間隔 1m

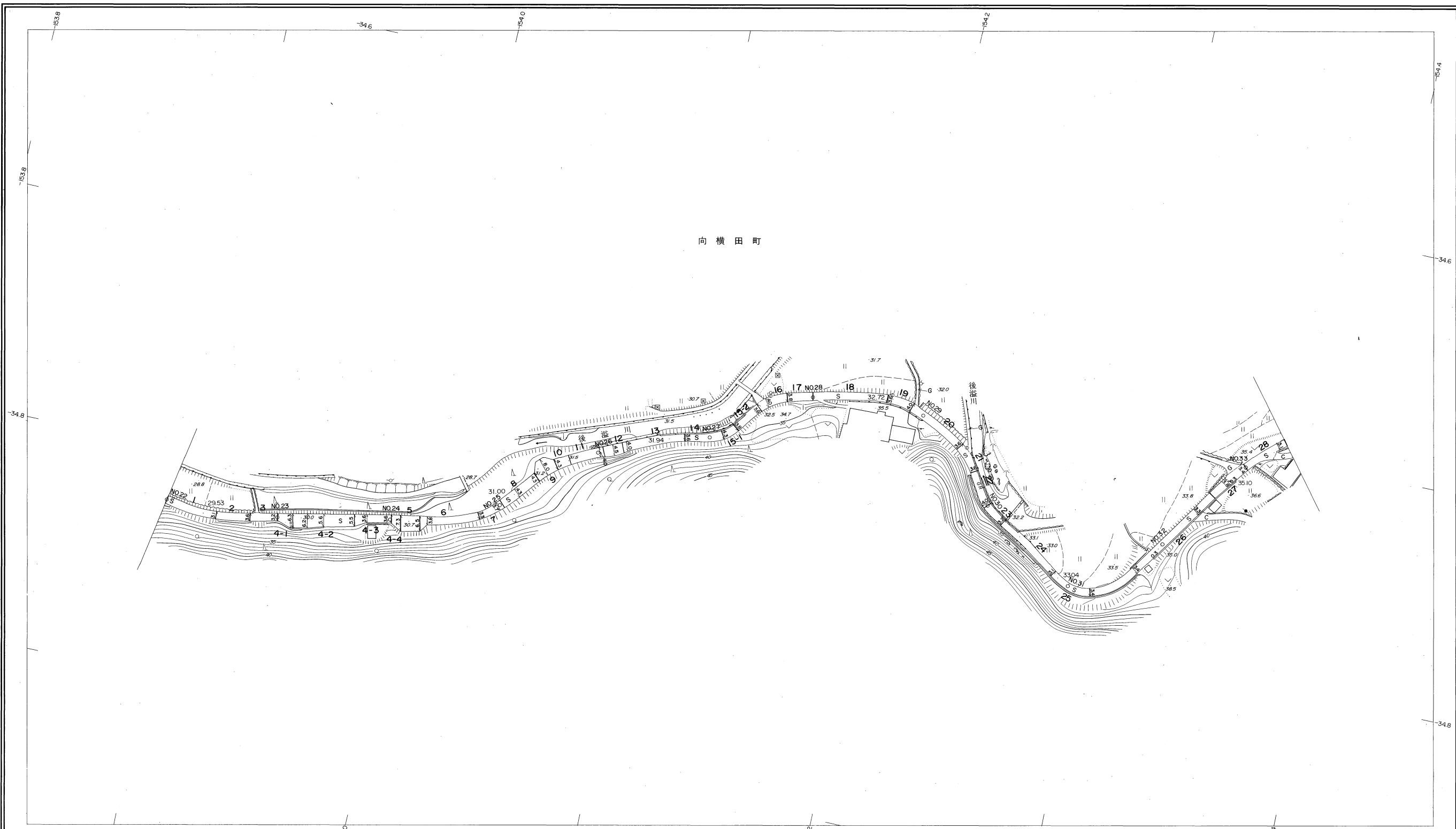
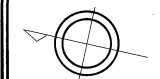
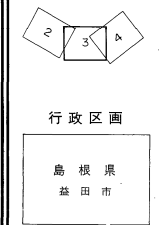


この地図は、建設省国土院院長の承認を得て、同院所管の測量標及び測量成果(基準点)を使用して調製したものである。  
(承認番号) 昭58. 中公第 83 号

# 益田市道路現況平面図(台帳図)

2043向横田後溢線 3/5

昭和六十年十月三十一日調製  
 平成十四年三月三十一日調製  
 平成十五年三月三十一日調製  
 平成二十二年三月三十一日調製



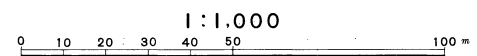
勾配	0.8%		1.4%		0.6%		1.4%		1.2%		0.8%		0.8%		0.2%		0.4%		3.4%		0.8%		2.9%	
幅員	3.5	3.2	3.6	3.7	4.2	4.2	3.8	3.9	3.9	3.2	3.4	3.4	3.4	3.1										
距離	1100.0	1150.0	1200.0	1250.0	1300.0	1350.0	1400.0	1450.0	1500.0	1550.0	1600.0	1650.0	1671.0											
曲線							R=20	R=20			R=25	R=20	R=25											
路面																								
	22	23	24	25	26	27	28	29	30	31	32	33												

株式会社バスコ調製

益田市

撮影 昭和59年5月  
 測図 昭和60年10月オートグラフA7、ステレオプロッター-A8  
 修正 平成14年3月  
 修正 平成15年3月  
 修正 平成22年3月

座標系 第三系  
 等高線間隔 1m

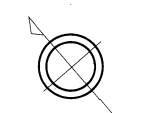
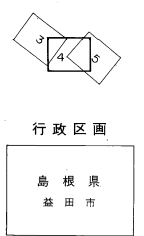


この地図は、建設省国土地理院長の承認を得て、同院所管の測量標及び測量成果(基準点)を使用して調製したものである。  
 (承認番号)昭58.中公第 83 号

# 益田市道路現況平面図(台帳図)

2043向横田後溢線 4/5

昭和六十年十月三十一日調製  
平成二年三月三十一日調製  
平成二十二年三月三十一日調製



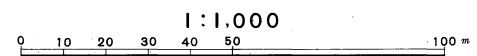
勾配	0.0%															0.2%			0.6%			0.6%			1.8%			0.4%			1.4%			0.6%			1.2%			3.0%			3.8%			0.6%																							
幅員	3.1			3.2			3.7			4.1			4.5			6.0			4.8			3.7			3.5			3.6			3.4			3.4			3.5																																
距離	1671.0			1700.0			1750.0			1800.0			1850.0			1900.0			1950.0			2000.0			2050.0			2100.0			2150.0			2200.0			2250.0																																
曲線																															R=20			R=15																																	R=30		
路面																															S																																						
	34			35			36			37			38			39			40			41			42			43			44			45																																			

株式会社バスコ調製

益田市

撮影 昭和59年5月  
測図 昭和60年10月オートグラフA7, ステレオプロッターA8  
修正 平成2年3月  
修正 平成22年3月

座標系 第三系  
等高線間隔 1m



この地図は、建設省国土地理院長の承認を得て、同院所管の測量標及び測量成果(基準点)を使用して調製したものである。  
(承認番号)昭58.中公第 83号

# 益田市道路現況平面図(台帳図)

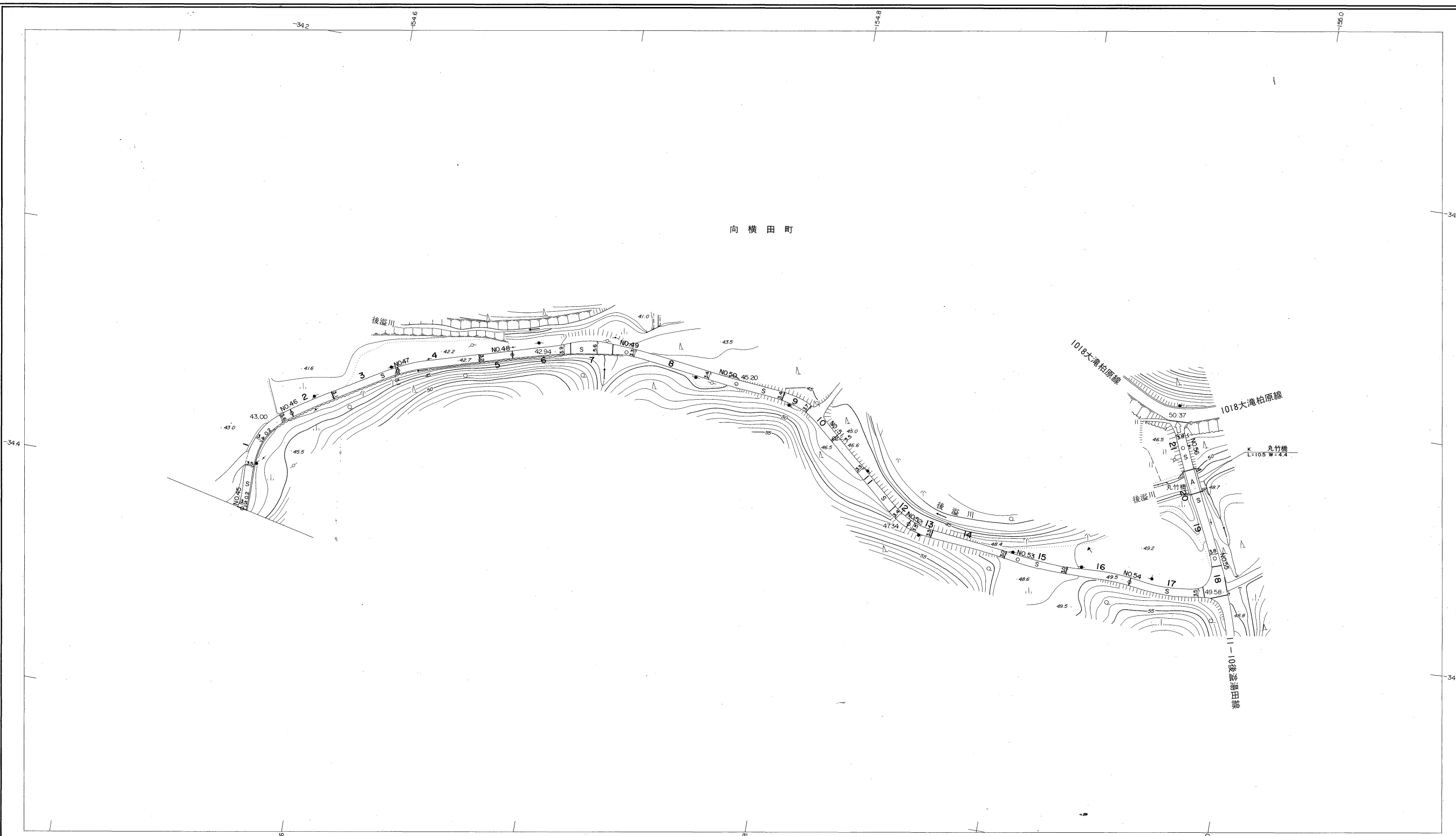
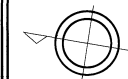
2043向横田後溢線 5/5

昭和六十年十月三十一日調製



行政区画

島根県  
益田市



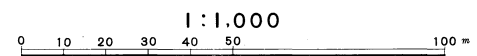
勾配	1.0%		0.4%		0.0%		1.8%		3.0%		2.6%		2.0%		2.2%		1.8%		0.6%		1.6%		4.7%		6.7%	
幅員	3.5		3.5		3.1		3.5		3.5		3.4		3.5		3.5		3.0		3.3		3.8		3.8		3.8	
距離	2250.0		2300.0		2350.0		2400.0		2450.0		2500.0		2550.0		2600.0		2650.0		2700.0		2750.0		2800.0		2850.0	
曲線																			R=10							
路面									S												A		S			
	45	46	47	48	49	50	51	52	53	54	55	56														

株式会社バスコ調製

益田市

撮影 昭和59年5月  
測図 昭和60年10月オートグラフA7, ステレオプロッターA8

座標系 第三系  
等高線間隔 1m



この地図は、建設省国土地理院長の承認を得て、同院所管の測量標及び測量成果(基準点)を使用して調製したものである。  
(承認番号)昭58.中公第83号