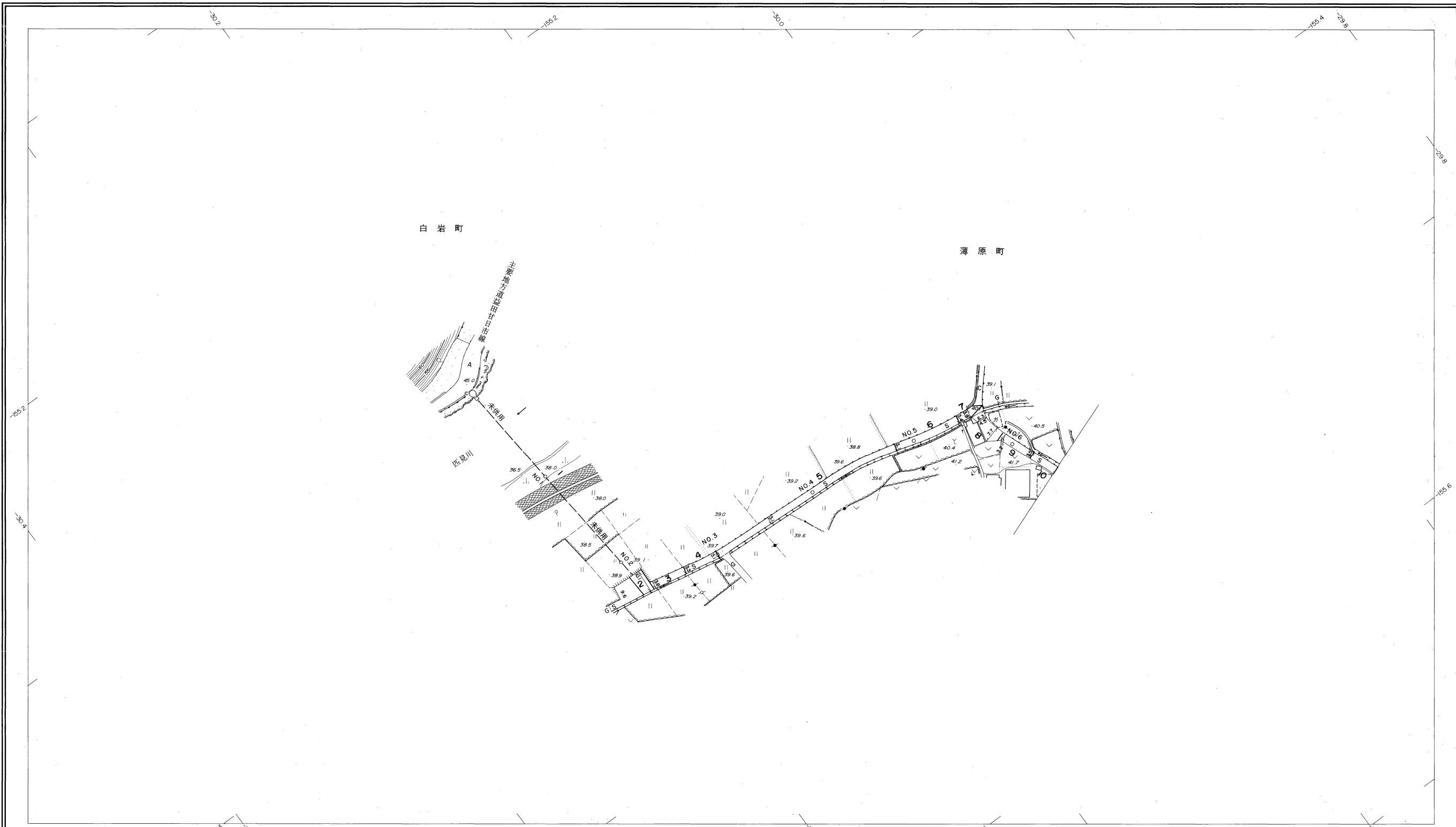
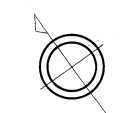
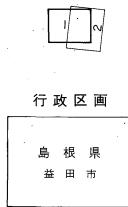


益田市道路現況平面図(台帳図)

2046八ヶ瀬野地線 1/8

昭和六十年十月三十一日調製
平成元年三月三十一日調製



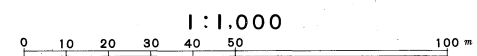
勾配	4.4%										0.2%										0.2%										3.0%										3.6%																																							
幅員	9.9										3.1										3.1										3.3										3.3										3.8																													
距離	0.0										500										1000										1500										2000										2500										3000										3220									
曲線																																																																																
路面	G										C										S										S										S										S																													

株式会社バスコ調製

益田市

撮影 昭和 59 年 5 月
測図 昭和 60 年 10 月オートグラフ A7, ステレオプロッター A8
修正 平成 元年 3 月

座標系 第三系
等高線間隔 1 m

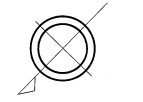
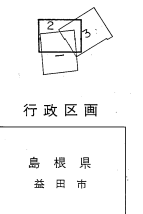


この地図は、建設省国土地理院長の承認を得て、同院所管の測量標及び測量成果(基準点)を使用して調製したものである。
(承認番号)昭58.中公第 83 号

益田市道路現況平面図(台帳図)

2046八ヶ瀬野地線 2/8

昭和六十年十月三十一日調製
平成二十八年三月三十一日調製



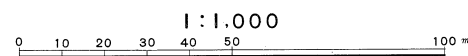
勾配	6.4%		8.2%		10.0%		8.4%		9.0%		6.0%		6.8%		6.6%		10.0%		8.6%		
幅員	3.8	3.0	3.4	3.0	2.6	2.1	2.7	3.1	3.4	3.1	3.7										
距離	322.0	350.0	400.0	450.0	500.0	550.0	600.0	650.0	700.0	750.0	800.0										
曲線			R=15	R=10			R=15	R=20	R=25			R=25									
路面	S																				
	7	8	9	10	11	12	13	14	15	16											

株式会社バスコ調製

益
田
市

撮影 昭和59年5月
測図 昭和60年10月 オートグラフA7、ステレオプロッターA8
修正 平成28年3月

座標系 第三系
等高線間隔 1m



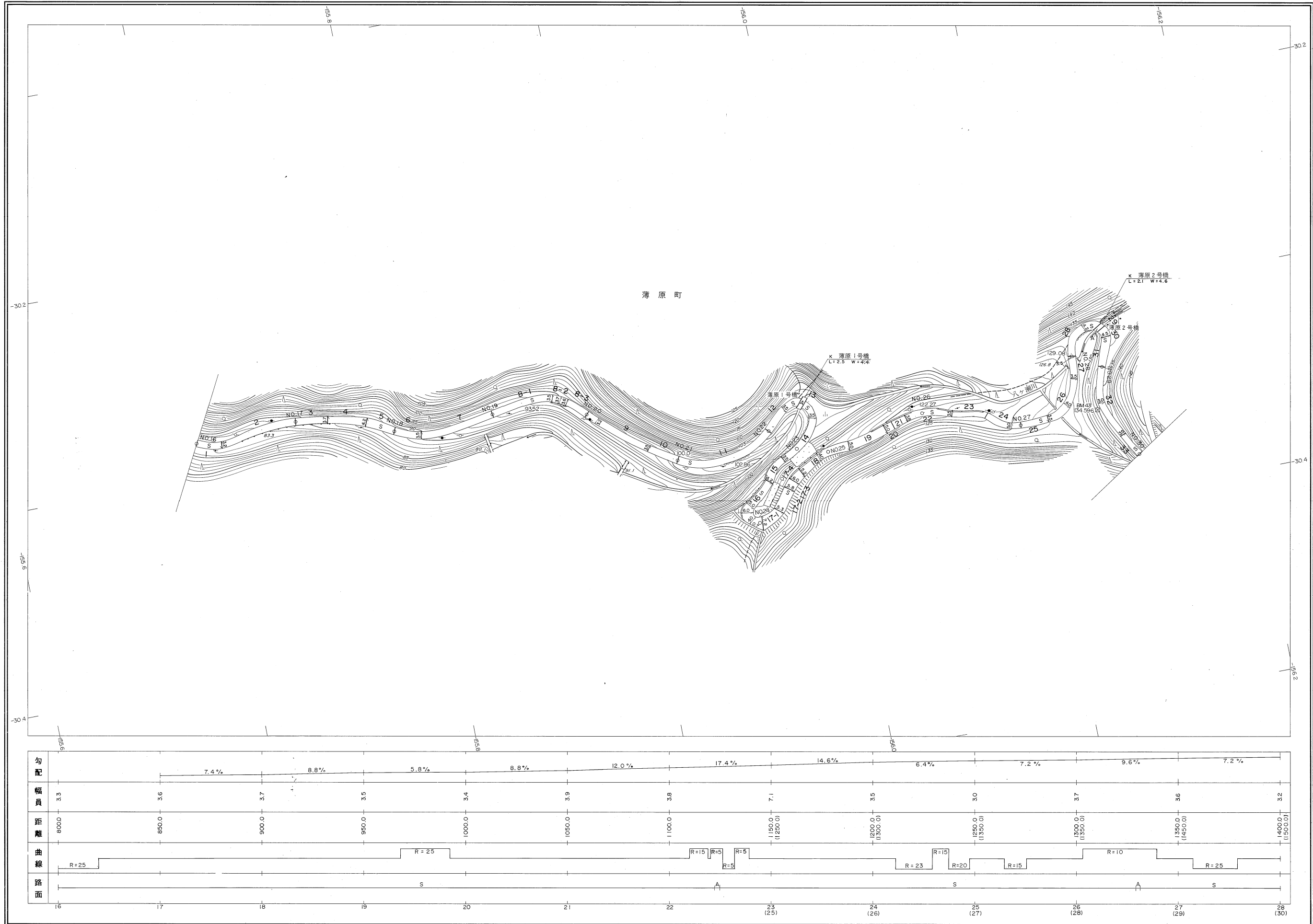
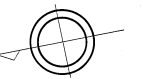
この地区は、建設省国土地理院長の承認を得て、同院所管の測量標及び測量成果(基準点)を使用して調製したものである。
(承認番号) 昭58. 中公第 83 号

益田市道路現況平面図(台帳図)

2046八ヶ瀬野地線 3/8

昭和六十年十月三十一日調製
 平成五年三月三十一日調製
 平成十一年三月三十一日調製
 平成十二年三月三十一日調製

平成十四年三月三十一日調製
 平成十八年三月三十一日調製
 平成二十八年三月三十一日調製



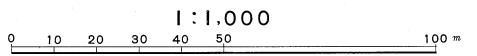
勾配	7.4%													8.8%		5.8%		8.8%		12.0%		17.4%		14.6%		6.4%		7.2%		9.6%		7.2%	
幅員	3.3		3.6		3.7		3.5		3.4		3.9		3.8		7.1		3.5		3.0		3.7		3.6		3.2								
距離	800.0		850.0		900.0		950.0		1000.0		1050.0		1100.0		1150.0 (1250.0)		1200.0 (1300.0)		1250.0 (1350.0)		1300.0 (1350.0)		1350.0 (1450.0)		1400.0 (1500.0)								
曲線	R=25				R=25						R=15		R=5		R=5				R=23		R=15		R=20		R=15		R=10		R=25				
路面					S						A						S				A				S								
	16	17	18	19	20	21	22	23	24	25	26	27	28	29	30																		

株式会社バスコ調製

益田市

撮影 昭和 59 年 5 月
 測図 昭和 60 年 10 月
 修正 平成 5 年 3 月
 修正 平成 11 年 3 月
 修正 平成 12 年 3 月
 修正 平成 14 年 3 月

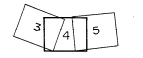
オートグラフ A7, ステレオプロッター A8
 座標系 第三系
 等高線間隔 1m



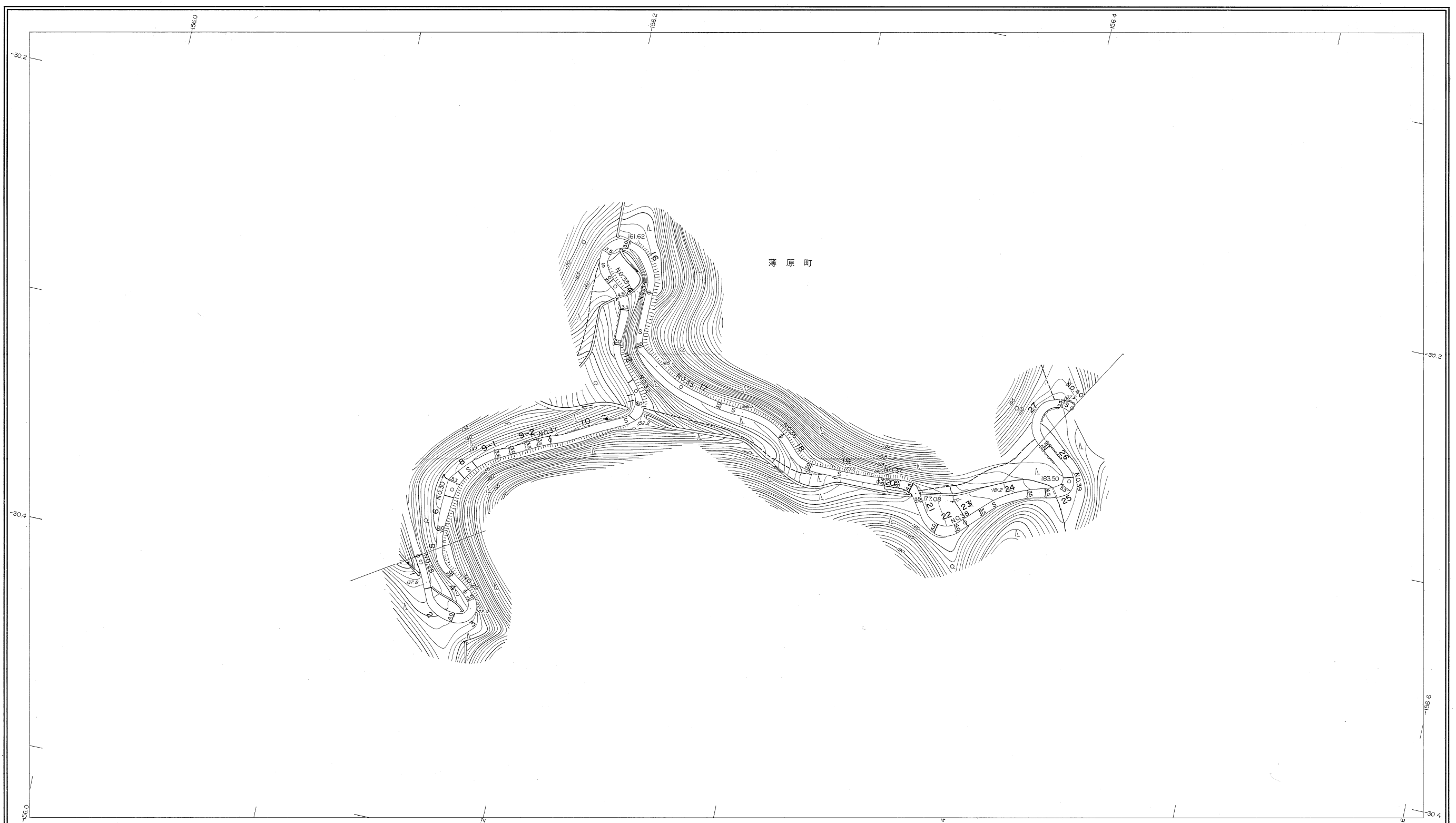
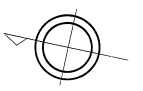
この地図は、建設省国土地理院長の承認を得て、同院所管の測量標及び測量成果(基準点)を使用して調製したものである。
 (承認番号) 昭58. 中公第 83 号

益田市道路現況平面図(台帳図)

昭和六十年十月三十一日調製
平成二十三年三月三十一日調製
平成二十八年三月三十一日調製



行政区画
島根県
益田市



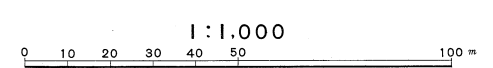
勾配	10.2%										8.4%		8.2%		7.4%		6.8%		12.6%		2.8%		4.8%		13.2%		10.6%		7.6%		7.2%	
幅員	3.2		3.4		4.8		3.5		3.4		3.1		3.0		3.0		3.0		3.3		3.8		4.8		3.5							
距離	1400.0		1450.0		1500.0		1550.0		1600.0		1650.0		1700.0		1750.0		1800.0		1850.0		1900.0		1950.0		2000.0							
曲線	R=25		R=10		R=5		R=15		R=10		R=15		R=10		R=10		R=10		R=10		R=15		R=10		R=10		R=5		R=10			
路面	S																															
	28	29	30	31	32	33	34	35	36	37	38	39	40																			

株式会社バスコ調製

益田市

撮影 昭和59年5月
測図 昭和60年10月オートグラフA7、ステレオプロッターA8
修正 平成23年3月
修正 平成28年3月

座標系 第三系
等高線間隔 1m

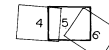


この地区は、建設省国土地理院長の承認を得て、同院所管の測量標及び測量成果(基準点)を使用して調製したものである。
(承認番号)昭58.中公第83号

益田市道路現況平面図(台帳図)

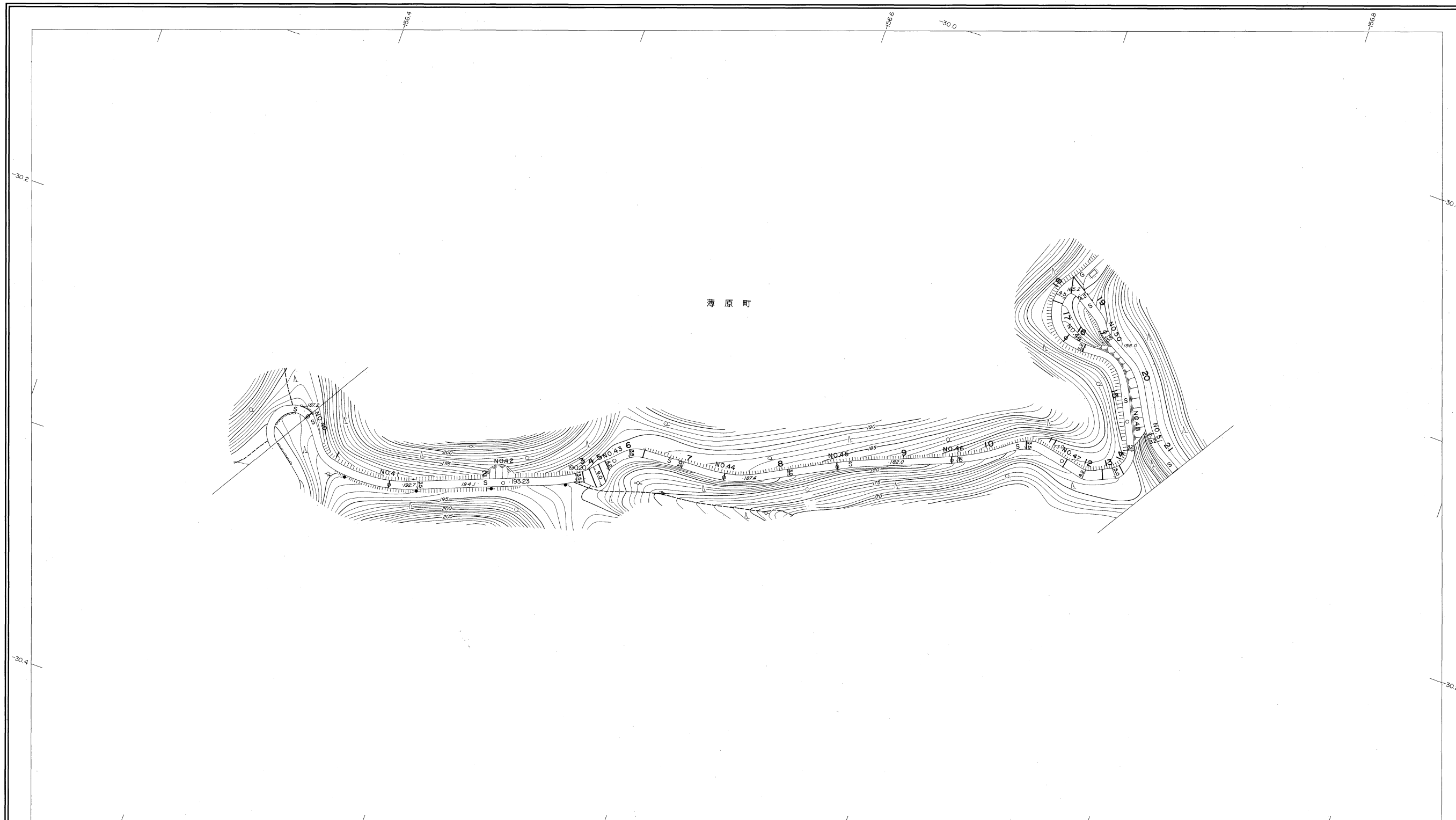
2046八ヶ瀬野地線 5/8

昭和六十年十月三十一日調製



行政区画

島根県
益田市



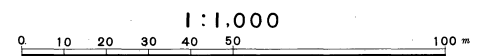
勾配	10.2%		1.6%		7.2%		4.4%		8.6%		9.8%		11.6%		5.6%		3.8%		16.4%		4.0%		0.5%			
幅員	3.5		3.5		3.5		4.0		3.0		3.0		3.0		3.9		3.2		3.5		3.6		3.2		3.2	
距離	2000.0		2050.0		2100.0		2150.0		2200.0		2250.0		2300.0		2350.0		2400.0		2450.0		2500.0		2550.0		2570.0	
曲線	R=10		R=10		R=15		R=15		R=15		R=15		R=10		R=10		R=15		R=15		R=5		R=15		R=20	
路面																										
	40	41	42	43	44	45	46	47	48	49	50	51														

株式会社バスコ調製

益田市

撮影 昭和59年5月
測図 昭和60年10月オートグラフA7, ステレオプロッター-A8

座標系 第三系
等高線間隔 1m

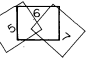


この地図は、建設省国土地理院長の承認を得て、同院所管の測量標及び測量成果(基準点)を使用して調製したものである。
(承認番号) 昭58. 中公第 83 号

益田市道路現況平面図(台帳図)

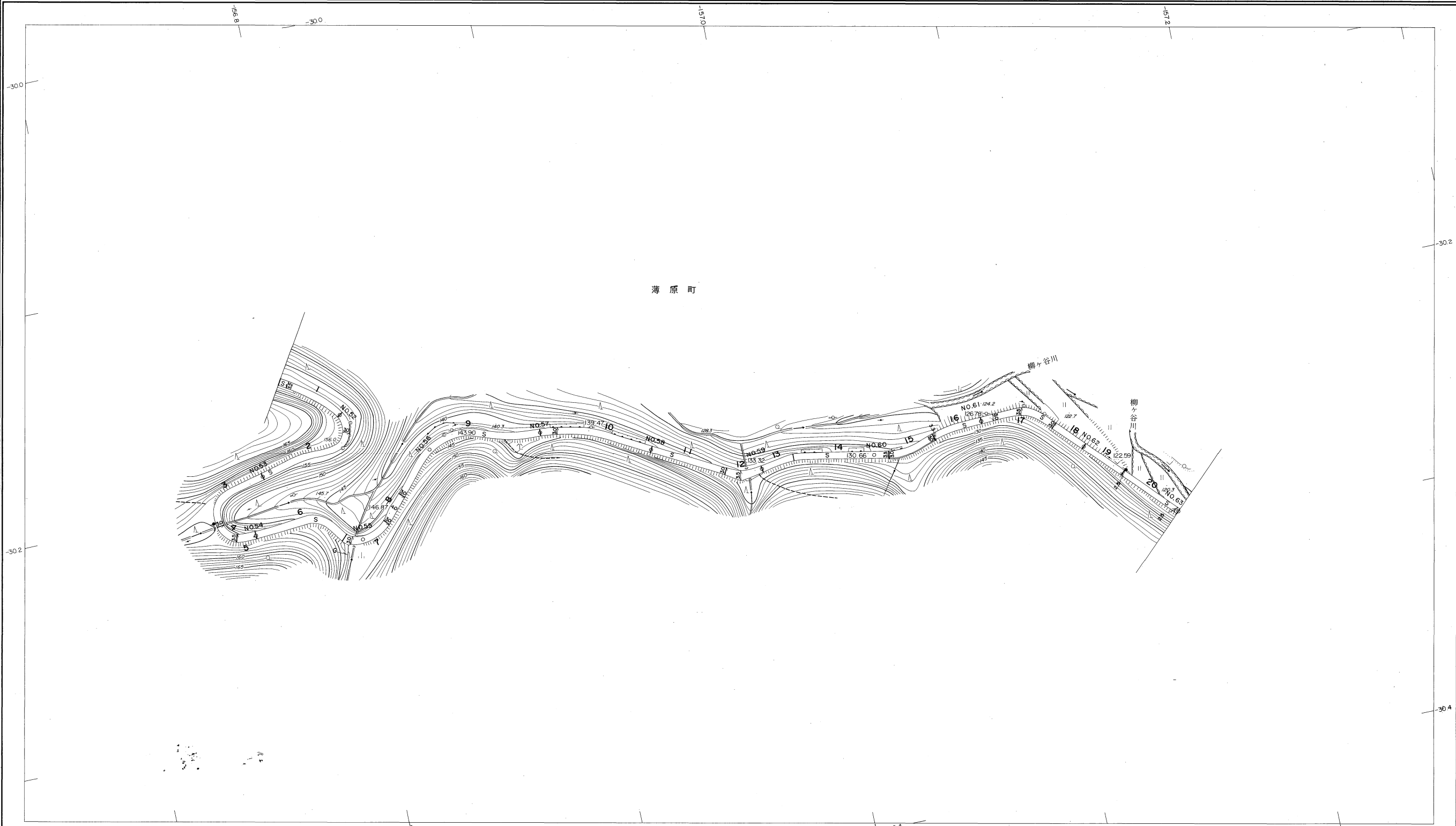
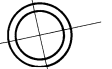
2046八ヶ瀬野地線 6/8

昭和六十一年十月三十一日調製
平成十一年三月三十一日調製



行政区画

島根県
益田市



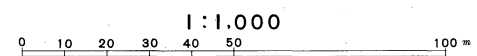
勾配	1.0%	6.2%	4.6%	10.2%	6.8%	7.0%	7.9%	8.1%	7.8%	4.8%	7.2%	7.0%	6.2%
幅員	32	30	30	35	33	30	30	30	30	30	33	31	28
距離	2570.0	26000	26500.0	27000	27500	28000.0	28500	29000	29500	30000	30500	31000	31500.0
曲線		R=10		R=15	R=10	R=25			R=20	R=20		R=15	
路面							S						
	52	53	54	55	56	57	58	59	60	61	62	63	

株式会社バスコ調製

益田市

撮影 昭和59年5月
測図 昭和60年10月オートグラフA7, ステレオプロッターA8

座標系 第三系
等高線間隔 1m

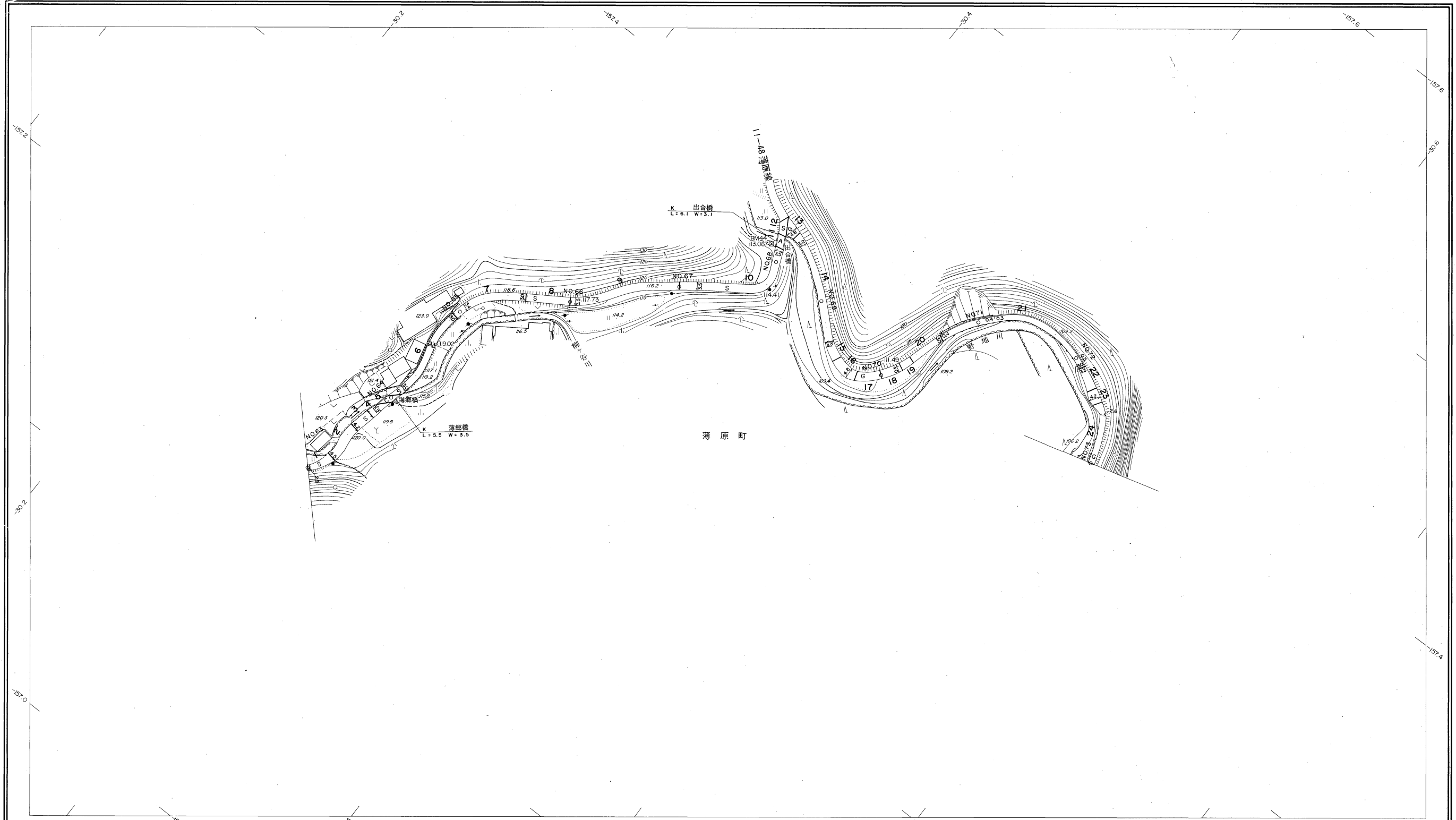
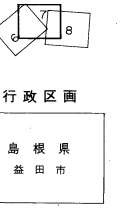


この地図は、建設省国土地理院長の承認を得て、同院所管の測量標及び測量成果(基準点)を使用して調製したものである。
(承認番号) 昭58. 中公第 83 号

益田市道路現況平面図(台帳図)

2046八ヶ瀬野地線 7/8

昭和六十一年十月三十一日調製
平成十一年三月三十一日調製



薄原町

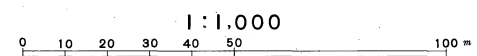
勾配	2.0%		1.2%		1.8%		4.2%		4.2%		1.4%		2.6%		2.8%		3.0%		1.8%	
幅員	2.5	3.1	3.2	3.4	3.5	3.5	3.2	3.6	3.0	3.0	3.0	2.6								
距離	3150.0	3200.0	3250.0	3300.0	3350.0	3400.0	3450.0	3500.0	3550.0	3600.0	3650.0									
曲線		R=15				R=10	R=2	R=20		R=15							R=25			
路面	S	C		S		A	S		G											
	63	64	65	66	67	68	69	70	71	72	73									

株式会社バスコ調製

益田市

撮影 昭和59年5月
測図 昭和60年10月オートグラフA7, ステレオプロッターA8
修正 平成11年3月

座標系 第三系
等高線間隔 1m



この地図は、建設省国土院院長の承認を得て、同院所管の測量標及び測量成果(基準点)を使用して調製したものである。
(承認番号) 昭58. 中公第 83 号

益田市道路現況平面図(台帳図)

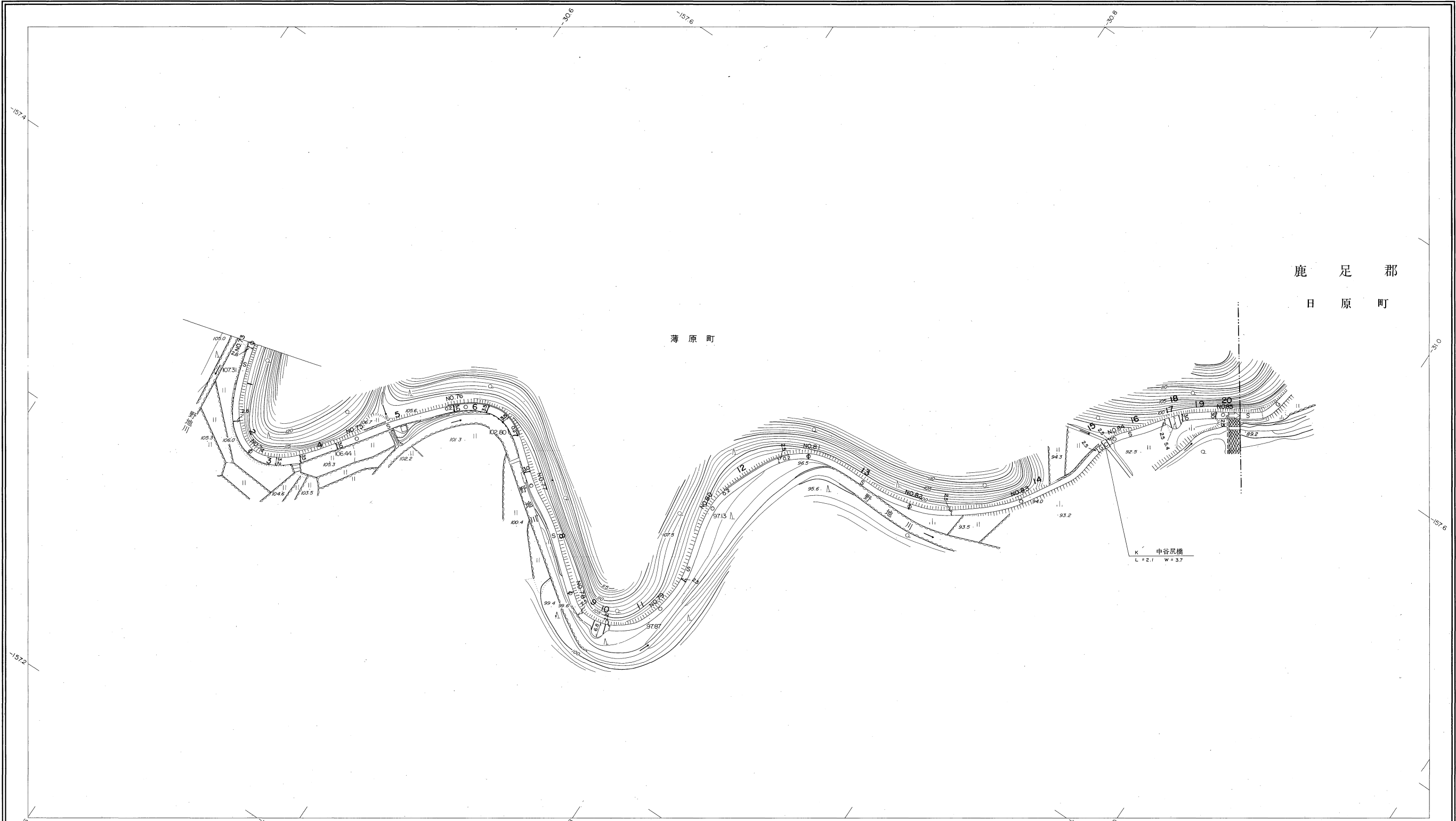
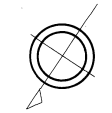
2046八ヶ瀬野地線 8/8

昭和六十一年十月三十一日調製
昭和六十一年三月三十一日調製
平成元年三月三十一日調製

平成十二年三月三十一日調製

7 8

行政区画
島根県
益田市



鹿足郡
日原町

薄原町

中谷尻橋
L=2.1 W=3.7

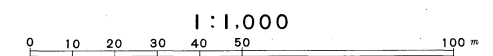
勾配	1.8%	1.8%	3.8%	5.2%	4.0%	4.0%	1.4%	1.2%	2.2%	2.8%	2.0%	3.0%	30%
幅員	2.6	3.0	3.0	3.3	2.9	2.6	2.4	2.5	2.5	2.5	2.5	2.5	2.7
距離	3650.0	37000	37500	38000	38500	39000	39500	40000	40500	41000	41500	42000	42500
曲線		R=15		R=15		R=5	R=25		R=25		R=25		
路面						S						C	G
	73	74	75	76	77	78	79	80	81	82	83	84	85

株式会社パスコ調製

益田市

撮影 昭和59年5月
測図 昭和60年10月オートグラフA7, ステレオプロッターA8
修正 昭和61年4月
修正 平成元年3月
修正 平成12年3月

座標系 第三系
等高線間隔 1m



この地図は、建設省国土地理院長の承認を得て、同院所管の測量標及び測量成果(基準点)を使用して調製したものである。
(承認番号)昭58.中公第 83 号