

益田市道路現況平面図(台帳図)

4-4 前浜線 1/2

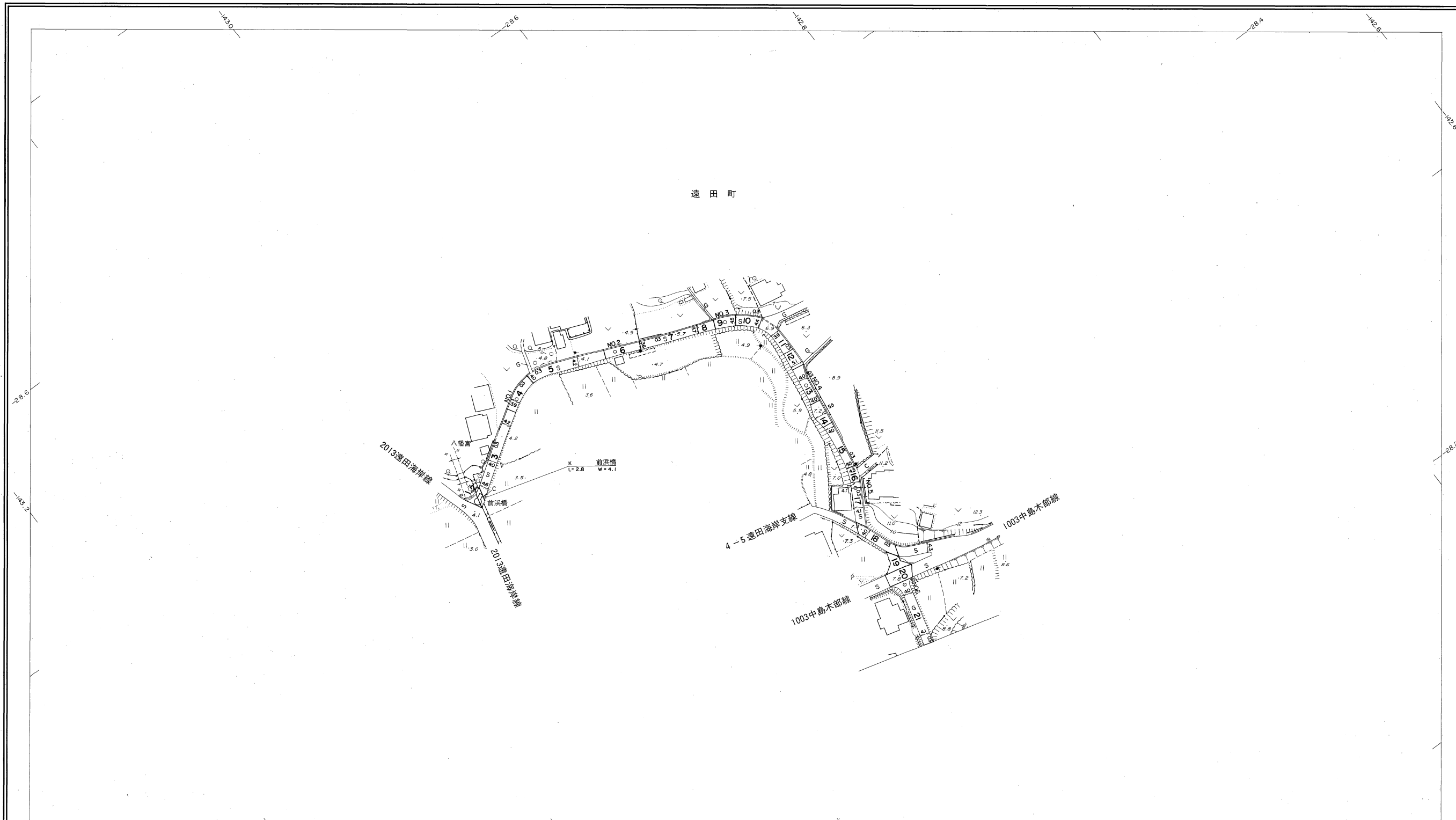
昭和六十年十月三十一日調製
昭和六十一年三月三十一日調製
平成八年三月三十一日調製

平成二十四年三月三十一日調製



行政区画

島根県
益田市



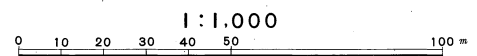
勾配	0.0%										16%										2.8%										12%										2.2%										10%																													
幅員	4.1										3.9										3.9										4.5										4.0										4.1										4.2										4.1									
距離	0.0										500										1000										1500										2000										2500										3000										3270									
曲線											R=20																				R=15																																																	
路面	3C																				S																														G										S										G									
	2										3										4										5										6										6																													

株式会社バスコ調製

益
田
市

撮影 昭和 59 年 5 月
測図 昭和 60 年 10 月オートグラフ A7、ステレオプロッター A8
修正 昭和 61 年 4 月
修正 平成 8 年 3 月
修正 平成 24 年 3 月

座標系 第三系
等高線間隔 1m



この地図は、建設省国土地理院長の承認を得て、同院所管の測量標及び測量成果(基準点)を使用して調製したものである。
(承認番号) 昭58、中公第 83 号

益田市道路現況平面図(台帳図)

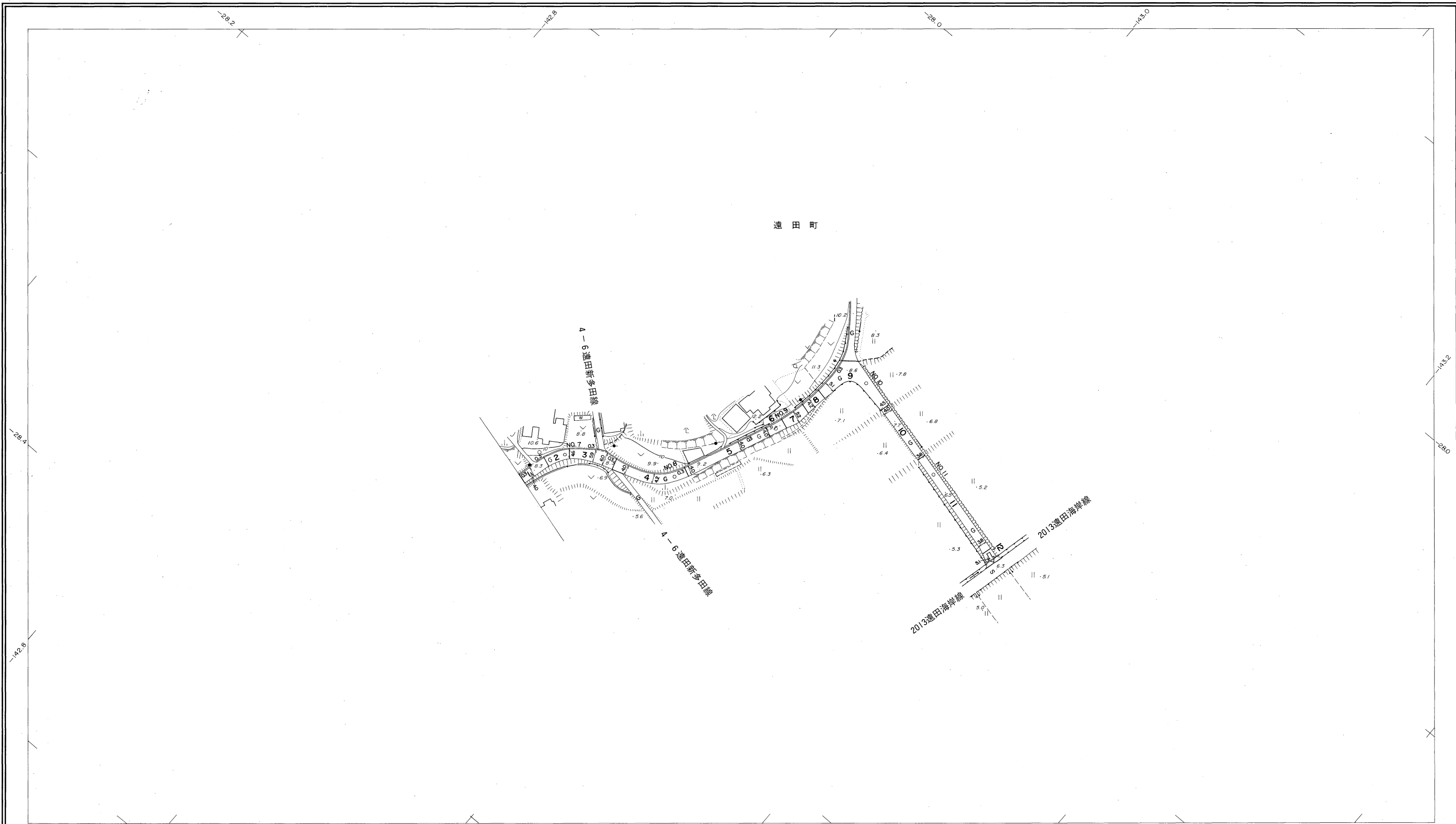
4-4 前浜線 2/2

昭和六十年十月三十一日調製



行政区画

島根県
益田市



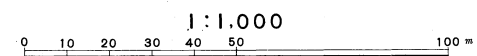
勾配	0.7%		1.4%		1.2%		1.4%		3.4%		0.5%	
幅員	4.1		5.3		4.0		5.0		4.5		6.5	
距離	327.0		400.0		450.0		500.0		550.0		600.0	
曲線	R=25		R=20		R=20		R=7					
路面	6		6		10		11		12		5	

株式会社バスコ調製

益
田
市

撮影 昭和 59 年 5 月
測図 昭和 60 年 10 月オートグラフ A7, ステレオプロッター A8

座標系 第三系
等高線間隔 1m



1:1,000

この地図は、建設省国土地理院長の承認を得て、同院所管の測量標及び測量成果(基準点)を使用して調製したものである。
(承認番号)昭58.中公第 83 号