

益田市道路現況平面図(台帳図)

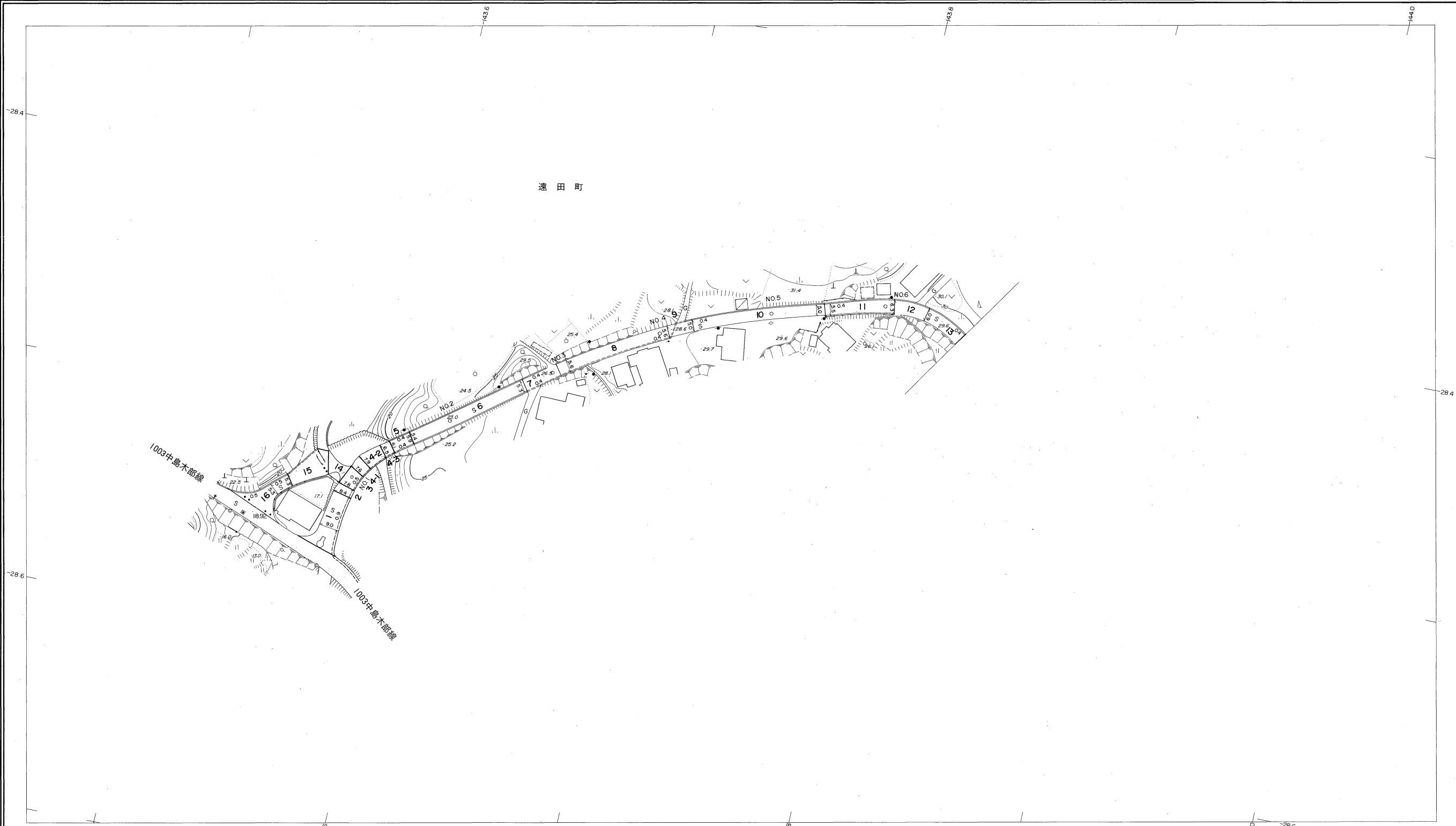
4-9原口線 1/2

昭和六十年十月三十一日調製
平成十年三月三十一日調製
平成十五年三月三十一日調製



行政区画

島根県
益田市



勾配	1.0%						8.0%		7.6%		2.8%		1.8%		0.0%		0.3%	
幅員	19.0		7.7		5.5		5.6		5.6		5.0		5.7		6.2			
距離	0.0		46.2		100.0		150.0		200.0		250.0		300.0		337.2			
曲線																		
路面					S													

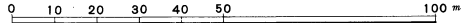
株式会社バスコ調製

益田市

撮影 昭和 59 年 5 月
測図 昭和 60 年 10 月オートグラフA7、ステレオプロッターA8
修正 平成 10 年 3 月
修正 平成 15 年 3 月

座標系 第三系
等高線間隔 1m

1:1,000



この地図は、建設省国土地理院長の承認を得て、同院所管の測量標及び測量成果(基準点)を使用して調製したものである。
(承認番号) 昭58. 中公第 83 号

益田市道路現況平面図(台帳図)

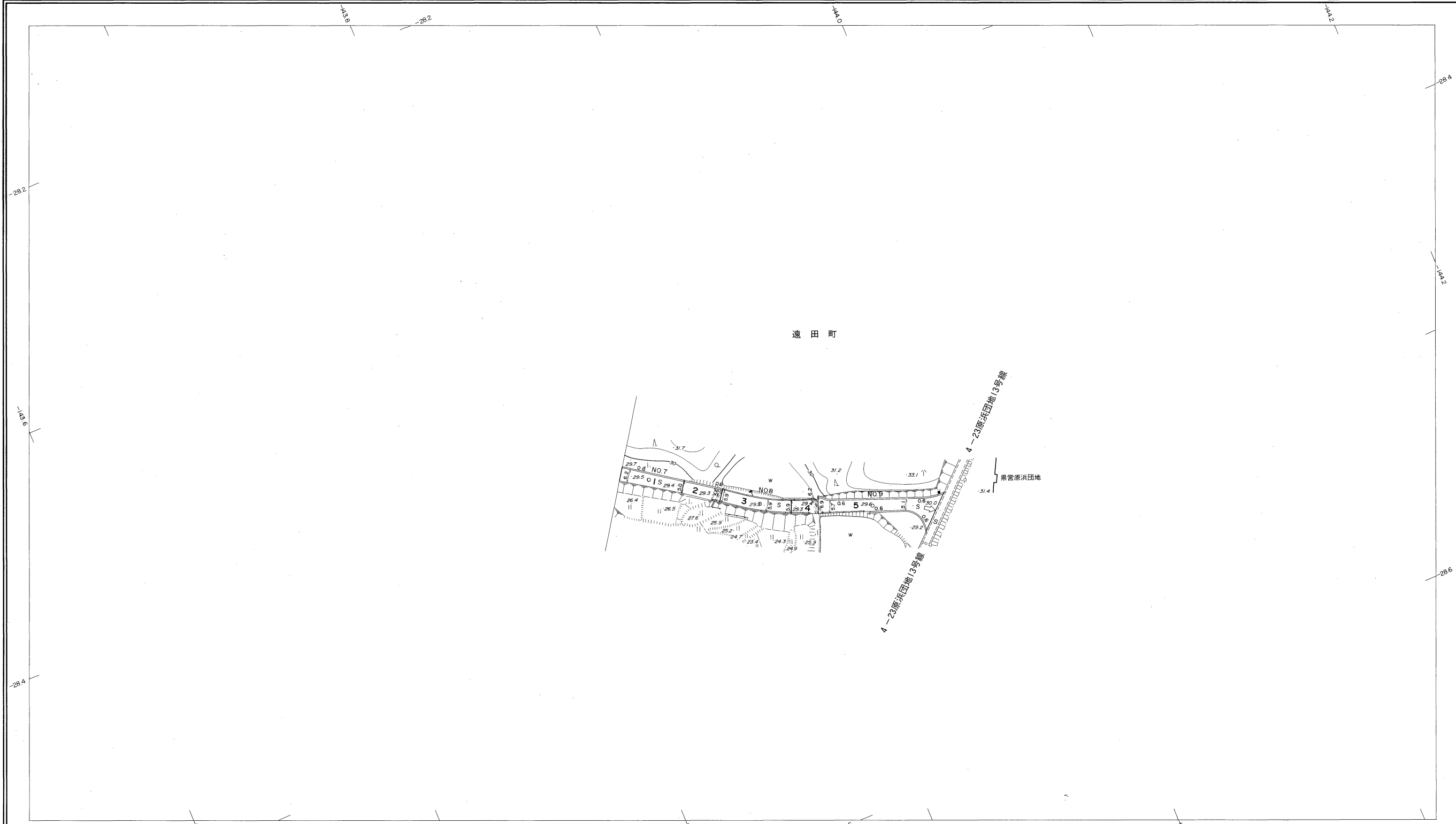
4-9原口線 2/2

昭和六十年十月三十一日調製
平成十年三月三十一日調製



行政区画

島根県
益田市



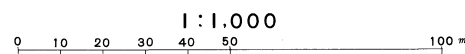
勾配	1.1%		0.2%		0.6%		1.8%	
幅員	6.2		5.5		5.9		5.1	
距離	337.2		350.0		400.0		450.0	
曲線	—		—		—		—	
路面	—		—		S		—	
	7		8		9			

株式会社バスコ調製

益
田
市

撮影 昭和 59 年 5 月
測図 昭和 60 年 10 月オートグラフA7、ステレオプロッターA8
修正 平成 10 年 3 月

座標系 第三系
等高線間隔 1m



この地図は、建設省国土地理院長の承認を得て、同院所管の測量標及び測量成果(基準点)を使用して調製したものである。
(承認番号)昭58.中公第 83 号