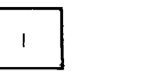


益田市道路現況平面図(台帳図)

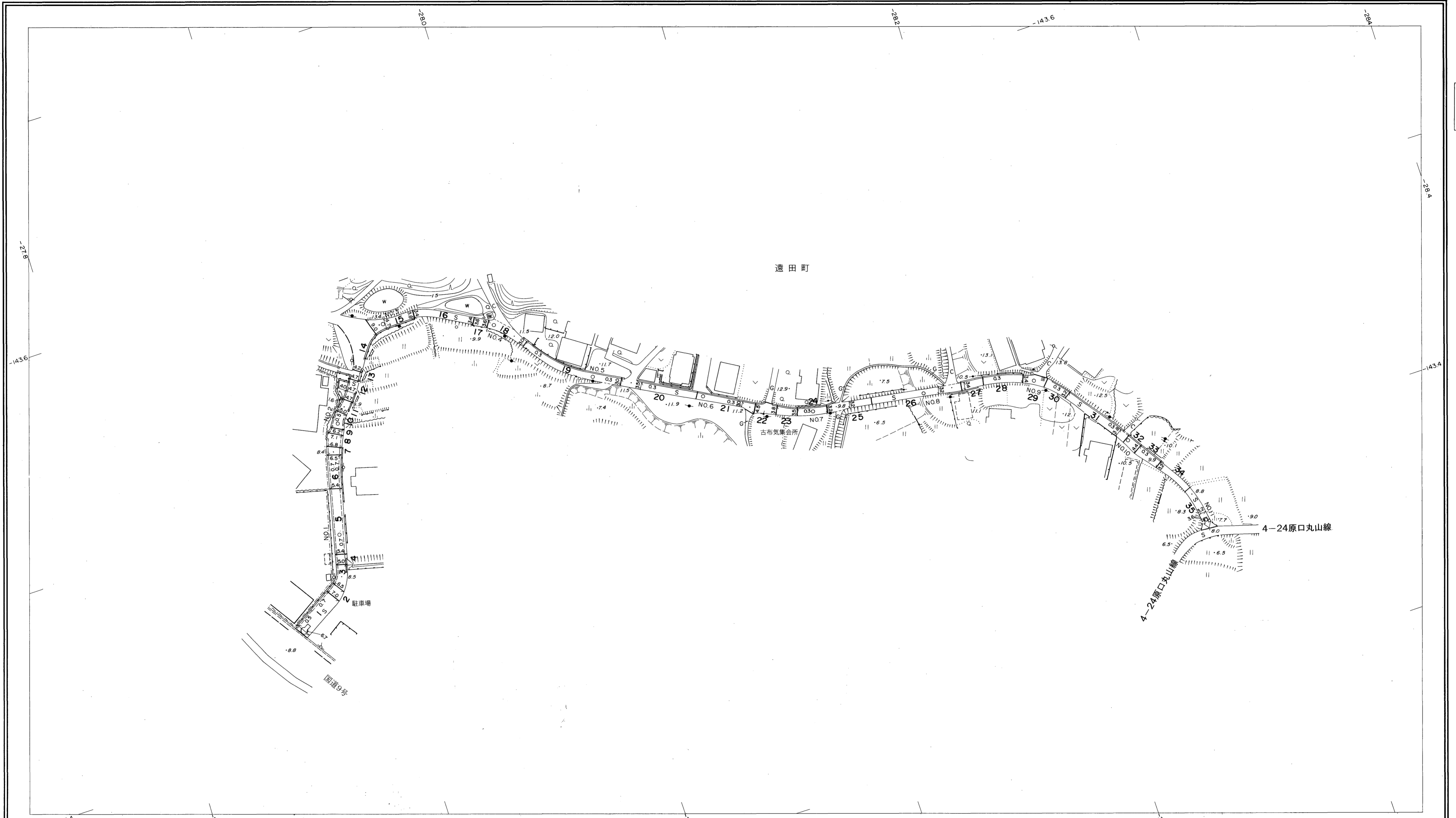
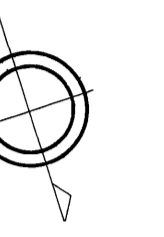
4-25竜田線 1/1

平成二十三年三月三十一日調製



行政区画

島根県
益田市



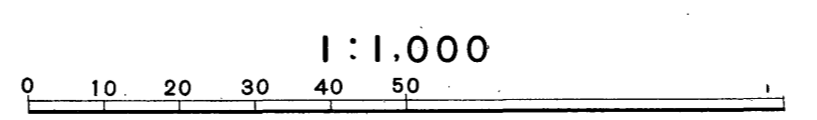
勾配	0.6%		1.2%		8.6%		3.8%		0.0%		0.4		2.6%		0.6%		3.8%		3.2%		4.8%		5.0%	
幅員	6.7		5.4		6.0		4.9		3.6		3.0		3.2		3.4		3.2		3.5		4.0		3.6	
距離	0.0		50.0		100.0		150.0		200.0		250.0		300.0		350.0		400.0		450.0		500.0		550.0	
曲線	R=20				R=16																			
路面																								
	1	2	3	4	5	6	7	8	9	10	11													

株式会社パスコ調製

益田市

撮影 平成 年 月
測図 平成 年 月 オートグラフ A7、ステレオプロッター A8
修正 平成 23 年 3 月

座標系 第三系
等高線間隔 1 m



この地図は、建設省国土地理院長の承認を得て、同院所管の測量標及び測量成果(基準点)を使用して調製したものである。
(承認番号) 昭58. 中公第 83 号