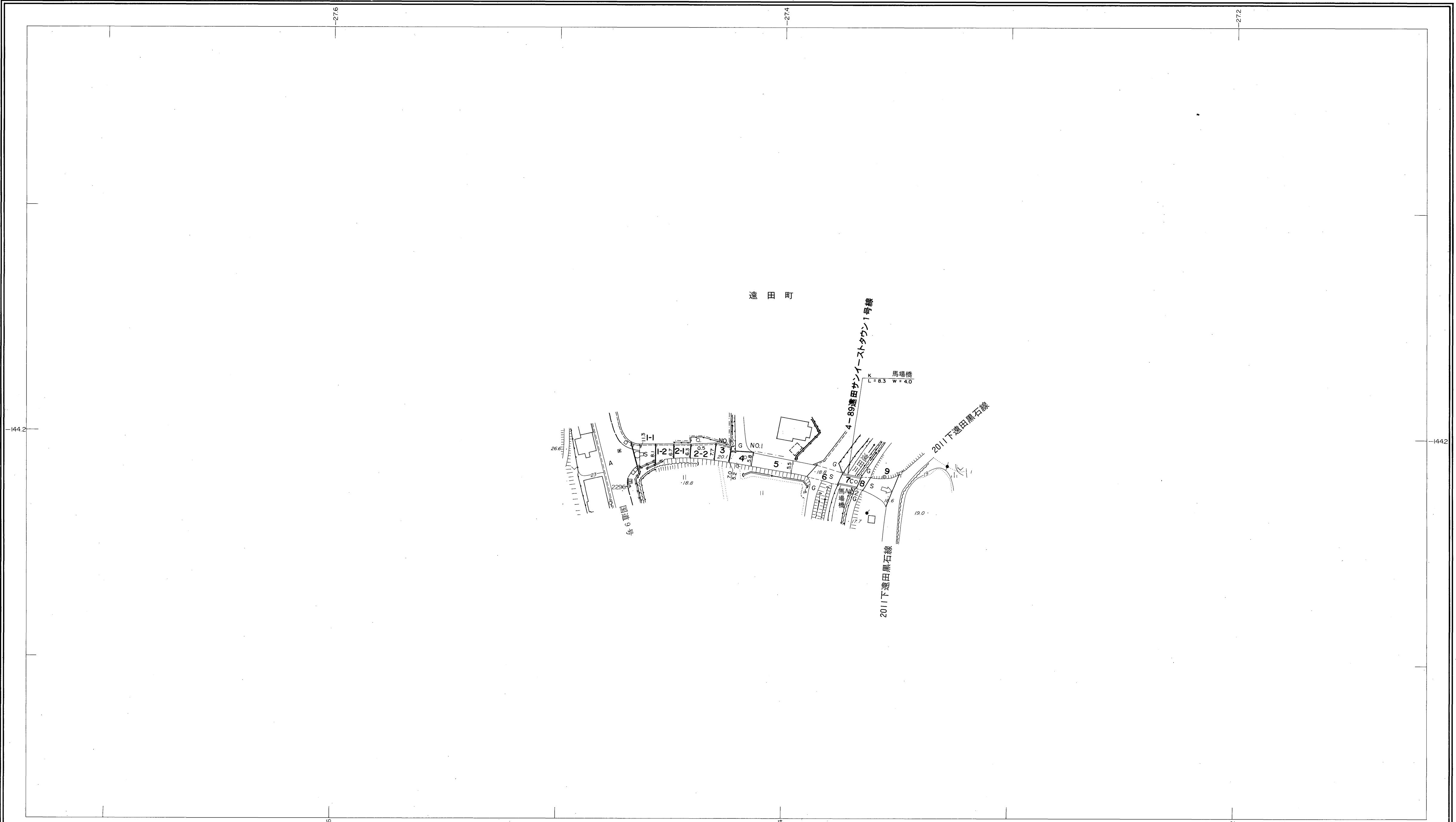
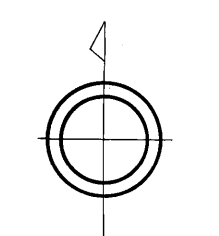
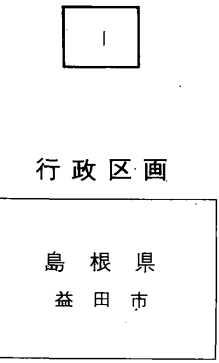


益田市道路現況平面図(台帳図)

4-29中遠田線 1/1



勾配	4.8%	2.8%	0.4%
幅員	11.8	5.9	4.0
距離	0.0	50.0	100.0
曲線	—		
路面	S C S		

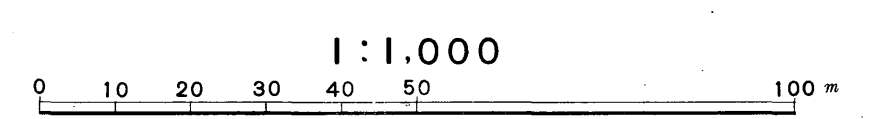
昭和六十年十月三十一日調製
平成八年三月三十一日調製
平成十年三月三十一日調製
平成二十三年三月三十一日調製

株式会社パスコ調製

益
田
市

撮影 昭和59年5月
測図 昭和60年10月オートグラフA7、ステレオプロッターA8
修正 平成8年3月 修正 平成23年3月
修正 平成10年3月
修正 平成20年3月

座標系 第三系
等高線間隔 1m



この地図は、建設省国土地理院長の承認を得て、同院所管の測量標及び測量成果(基準点)を使用して調製したものである。
(承認番号) 昭58. 中公第 83. 号