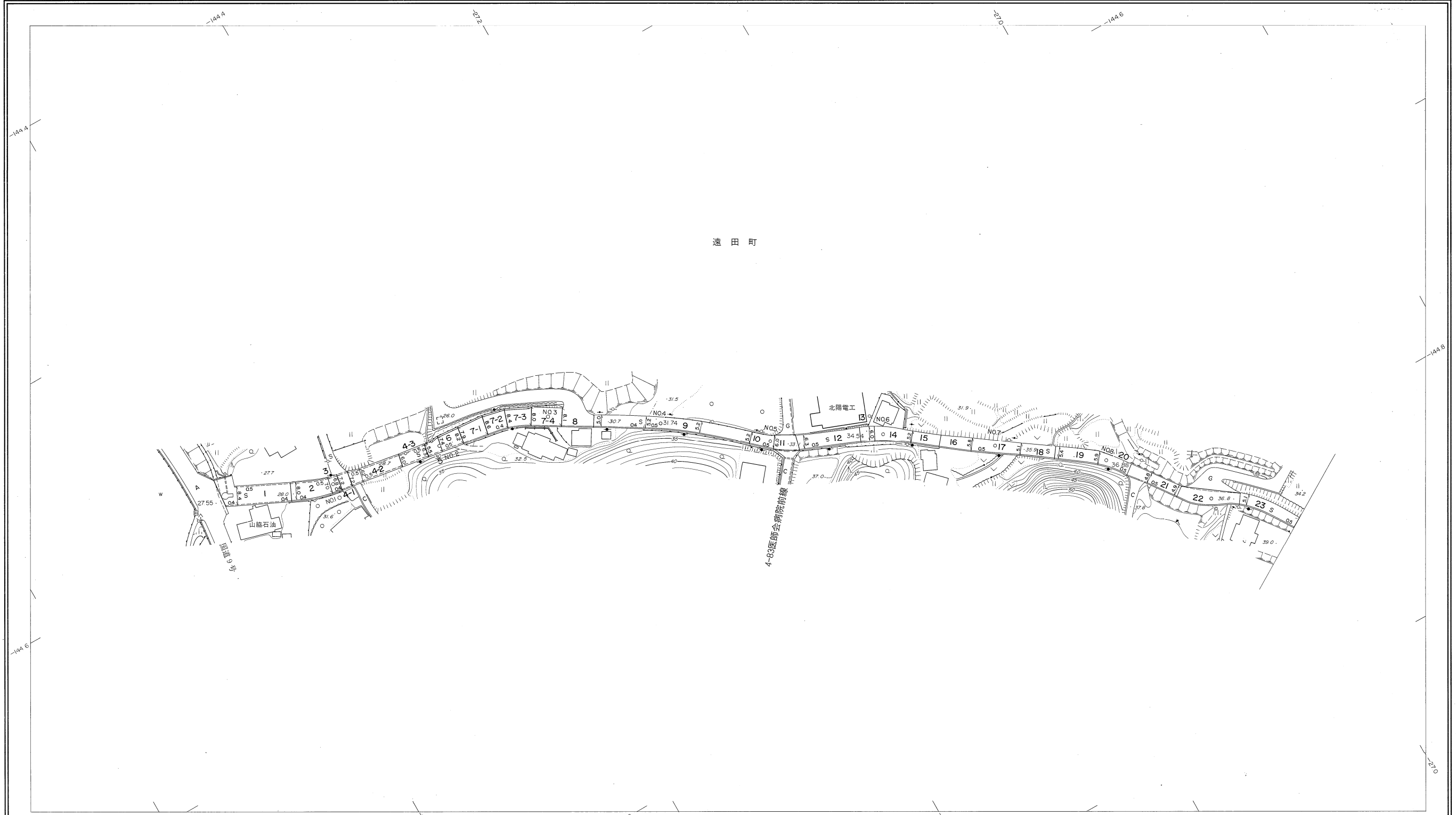
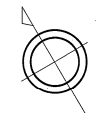
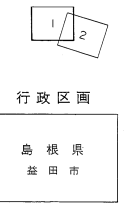


# 益田市道路現況平面図(台帳図)

4-30原線 1/2

昭和六十年十月三十一日調製  
平成十五年三月三十一日調製  
平成十九年三月三十一日調製

平成二十九年三月三十一日調製



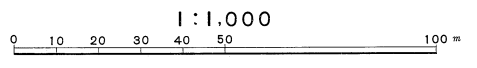
勾配	1.4%										16%										2.4%										2.8%										2.4%										3.2%										0.4%										0.6%										0.0%										1.5%																			
幅員	8.4										6.8										7.2										8.1										5.2										5.8										6.3										5.4										5.3										5.0										4.8									
距離	0.0										50.0										100.0										150.0										200.0										250.0										300.0										350.0										400.0										450.0										490.3									
曲線																																																																																																														
路面																																																																																																														

株式会社パスコ調製

益田市

撮影 昭和59年5月  
測図 昭和60年10月オートグラフA7、ステレオプロッターA8  
修正 平成15年3月  
修正 平成19年3月  
修正 平成29年3月

座標系 第三系  
等高線間隔 1m



この地図は、建設省国土地理院長の承認を得て、同院所管の測量標及び測量成果(基準点)を使用して調製したものである。  
(承認番号)昭58、中公第83号

# 益田市道路現況平面図(台帳図)

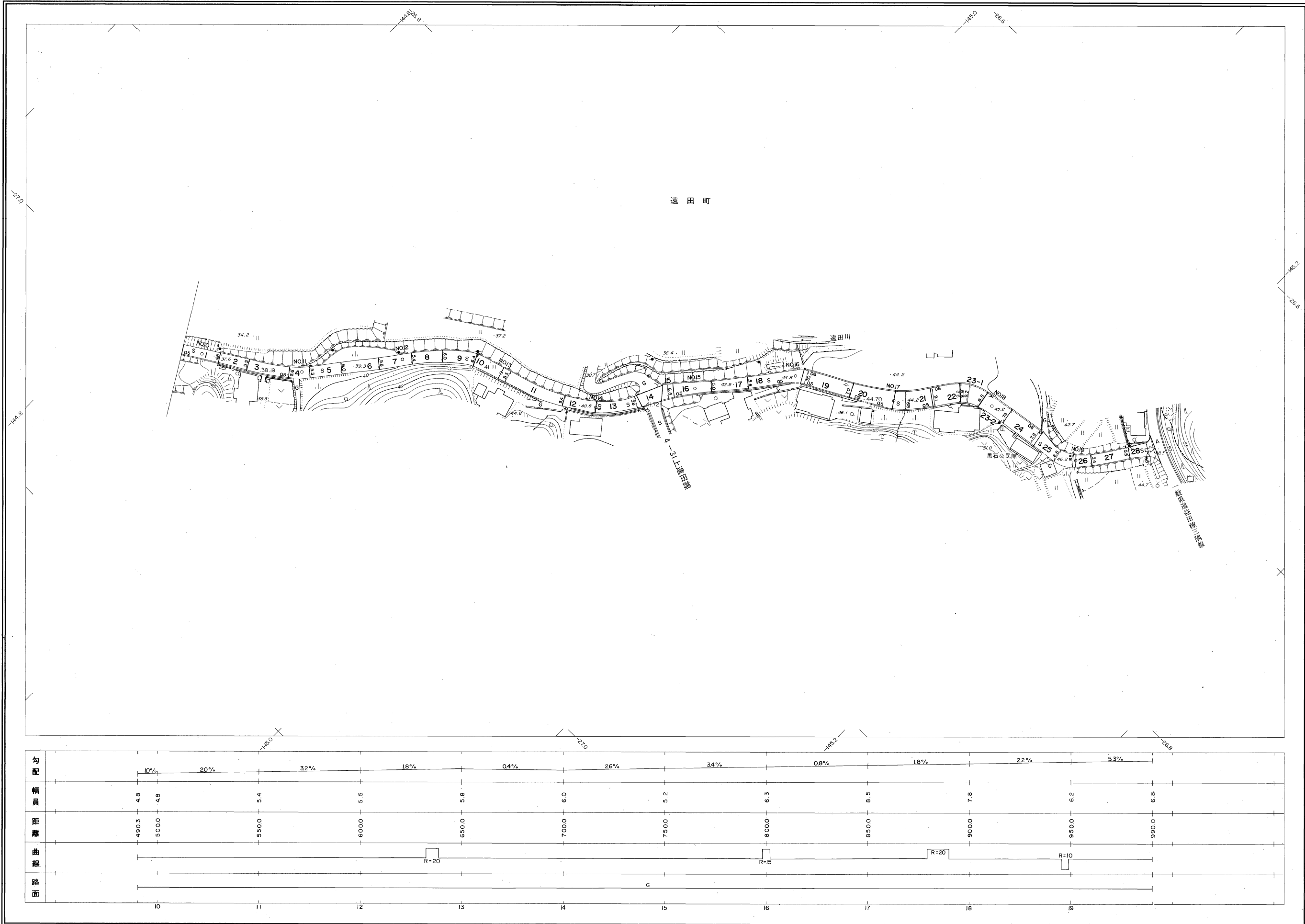
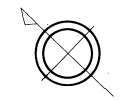
4-30原線 2/2

昭和六十年十月三十一日調製  
平成二年三月三十一日調製  
平成八年三月三十一日調製

平成十五年三月三十一日調製  
平成十六年三月三十一日調製

1 2

行政区画  
島根県  
益田市



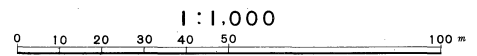
勾配	10%		20%		32%		18%		0.4%		26%		3.4%		0.8%		1.8%		2.2%		5.3%	
幅員	4.8	4.8	5.4	5.5	5.8	6.0	5.2	6.3	8.5	7.8	6.2	6.8										
距離	490.3	500.0	550.0	600.0	650.0	700.0	750.0	800.0	850.0	900.0	950.0	990.0										
曲線					R=20				R=15		R=20		R=10									
路面	G																					
	10	11	12	13	14	15	16	17	18	19												

株式会社バスコ調製

益田市

撮影 昭和59年5月  
測図 昭和60年10月オートグラフA7, ステレオプロッターA8  
修正 平成2年3月  
修正 平成8年3月  
修正 平成15年3月  
修正 平成16年3月

座標系 第三系  
等高線間隔 1m



この地図は、建設省国土地理院長の承認を得て、同院所管の測量標及び測量成果(基準点)を使用して調製したものである。  
(承認番号) 昭58. 中公第 83 号