

益田市道路現況平面図(台帳図)

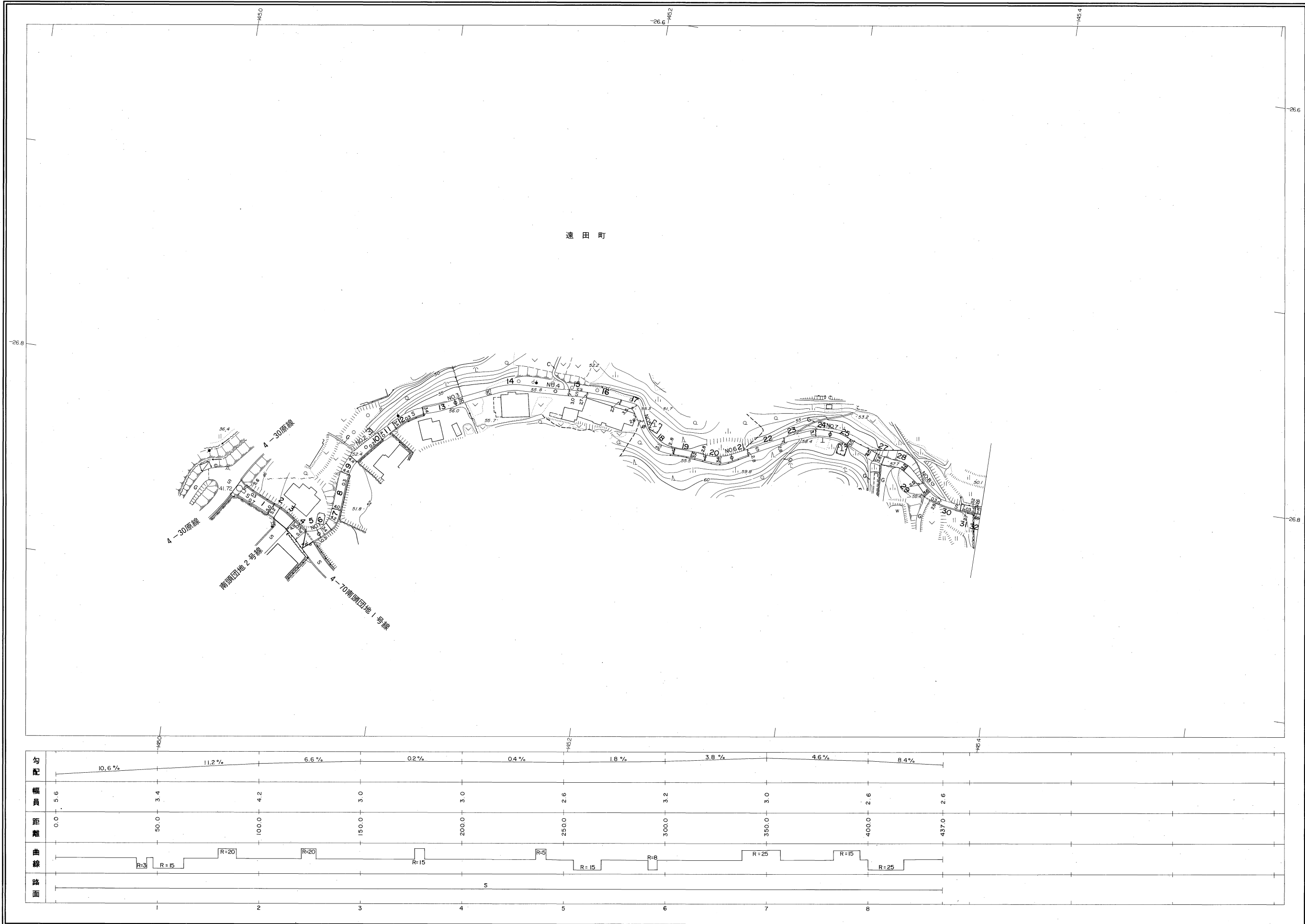
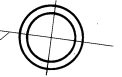
4-31上遠田線 1/2

昭和六十年十月三十一日調製
平成五年三月三十一日調製
平成八年三月三十一日調製

平成十二年三月三十一日調製

行政区画

島根県
益田市



勾配	10.6%		11.2%		6.6%		0.2%		0.4%		1.8%		3.8%		4.6%		8.4%	
幅員	5.6		3.4		4.2		3.0		3.0		2.6		3.2		3.0		2.6	
距離	0.0		50.0		100.0		150.0		200.0		250.0		300.0		350.0		400.0	
曲線	R=3		R=15		R=20		R=20		R=15		R=5		R=15		R=8		R=25	
路面	S		S		S		S		S		S		S		S		S	

株式会社
パスコ調製

益
田
市

撮影 昭和59年5月
測図 昭和60年10月オートグラフA7、ステレオプロッターA8
修正 平成5年3月
修正 平成8年3月
修正 平成12年3月

座標系 第三系
等高線間隔 1m

1:1,000
0 10 20 30 40 50 100 m

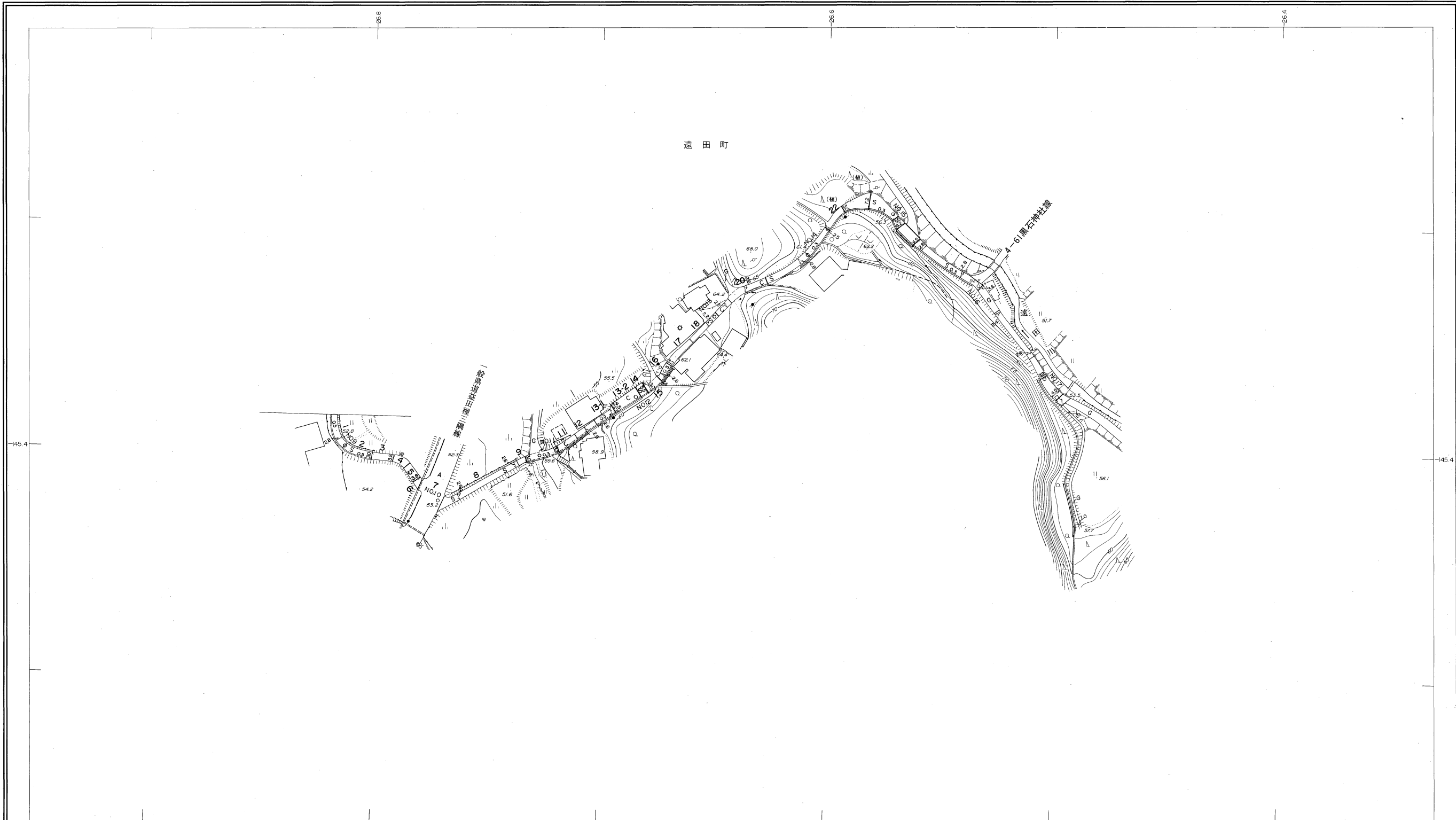
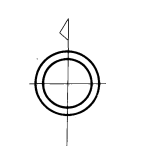
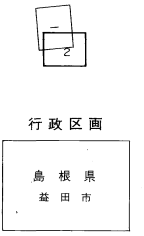
この地区は、建設省国土地理院長の承認を得て、同院所管の測量標及び測量成果(基準点)を使用して調製したものである。
(承認番号)昭58、中公第 83 号

益田市道路現況平面図(台帳図)

4-31上遠田線 2/2

昭和六十年十月三十一日調製
平成三年三月三十一日調製
平成十年三月三十一日調製

平成十二年三月三十一日調製
平成十三年三月三十一日調製
平成十七年三月三十一日調製
平成二十年三月三十一日調製



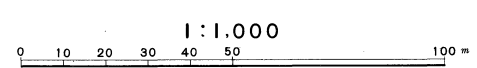
勾配	0.8%		0.8%		3.2%		8.2%		7.8%		2.8%		11.2%		7.2%		2.6%		6.2%	
幅員	2.6		2.8		3.8		3.2		5.2		2.2		2.7		3.3		3.3		6.5	
距離	437.0		450.0		500.0		550.0		600.0		650.0		700.0		750.0		800.0		850.0	
曲線	R=10 R=15		R=5		R=10 R=7		R=20		R=20		R=15 R=15		R=25							
路面	S		A		S		C		S		C		S		G					
	9		10		11		12		13		14		15		16		17			

株式会社バスコ調製

益田市

撮影 昭和 59 年 5 月
測図 昭和 60 年 10 月 オートグラフ A7, ステレオプロッター A8
修正 平成 3 年 3 月
修正 平成 10 年 3 月
修正 平成 12 年 3 月
修正 平成 13 年 3 月

座標系 第三系
等高線間隔 1 m



この地図は、建設省国土地理院長の承認を得て、同院所管の測量標及び測量成果(基準点)を使用して調製したものである。
(承認番号) 昭58. 中公第 83 号