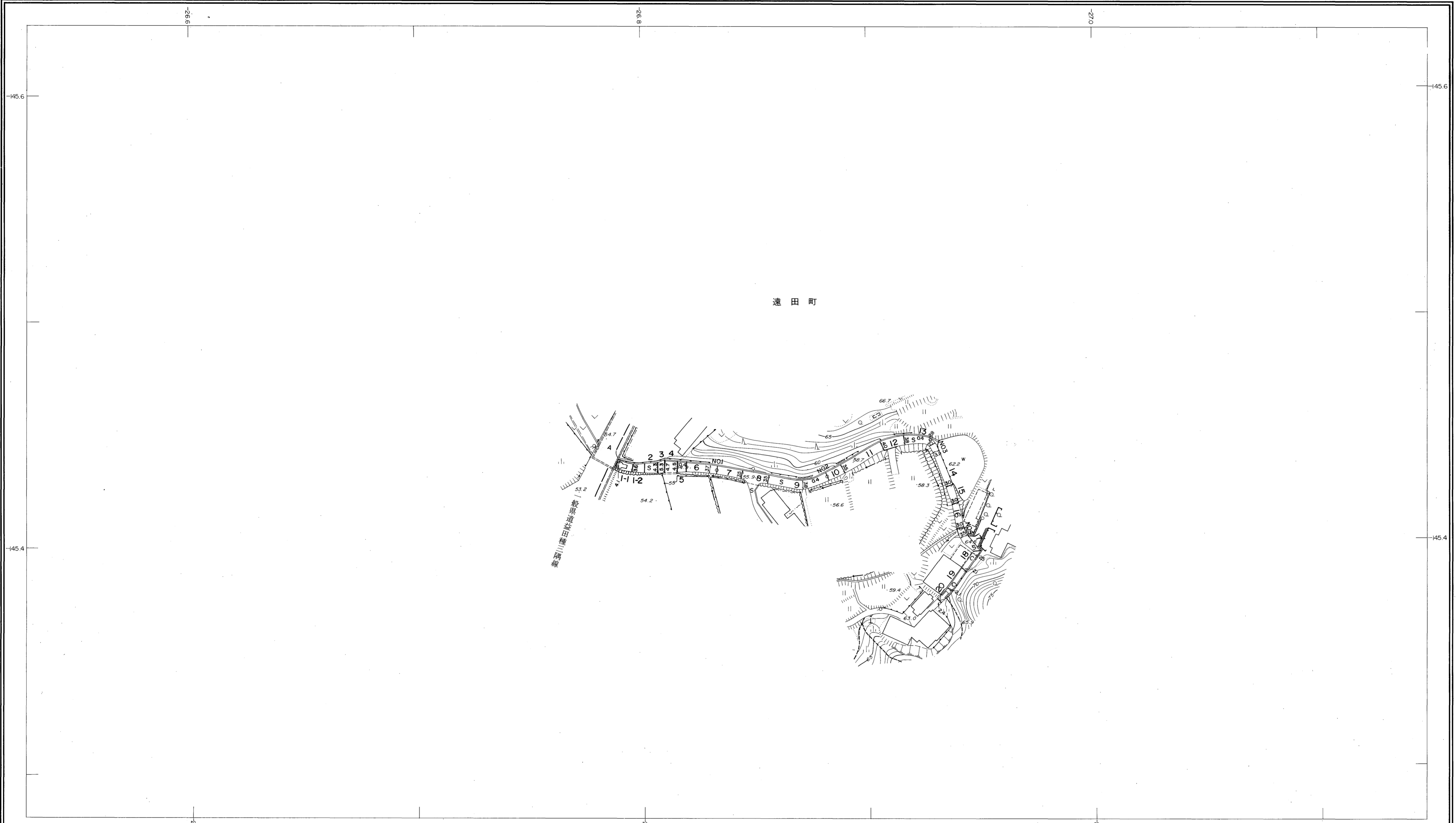
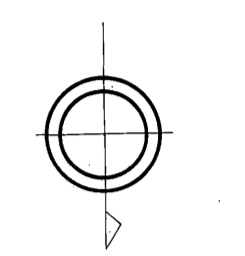
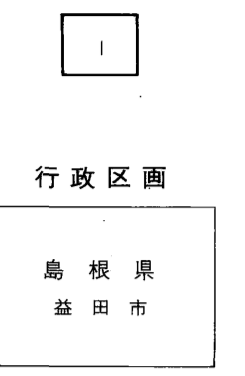


# 益田市道路現況平面図(台帳図)

4-32吉ヶ溢線 1/1



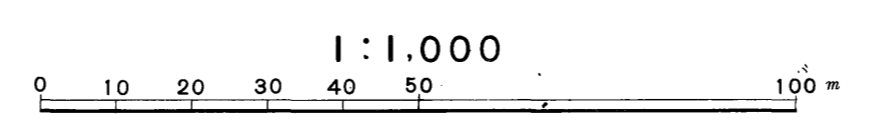
勾配	14%	4.4%	8.4%	4.0%	0.0%
幅員	4.1	3.6	3.5	2.8	2.4
距離	0.0	5.00 (-5.0)	100.0	150.0	200.0 (-5.0)
曲線			R=15	R=20 R=7	R=10
路面			S		C

昭和六十年十月三十一日調製  
平成元年三月三十一日調製  
平成八年三月三十一日調製  
平成二十年三月三十一日調製

株式会社パスコ調製

撮影 昭和59年5月  
測図 昭和60年10月オートグラフA7、ステレオプロッターA8  
修正 平成元年3月  
修正 平成8年3月  
修正 平成20年3月

座標系 第三系  
等高線間隔 1m



この地図は、建設省国土地理院長の承認を得て、同院所管の測量標及び測量成果(基準点)を使用して調製したものである。  
(承認番号) 昭58.中公第 83 号

益  
田  
市