

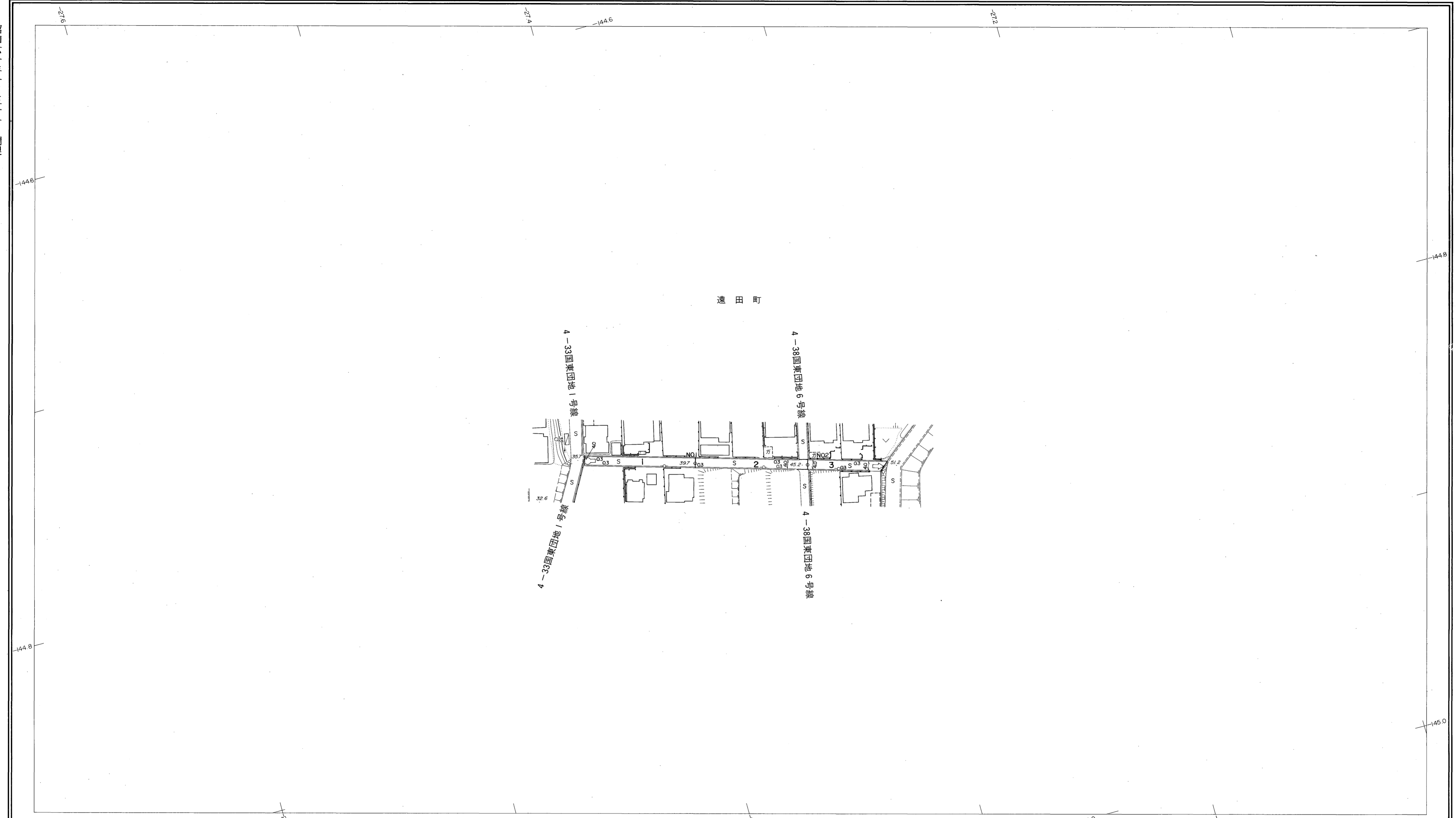
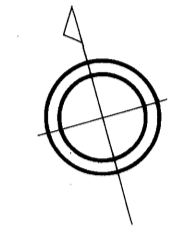
益田市道路現況平面図(台帳図)

4-36国東団地4号線 1/1

昭和六十年十月三十一日調製
平成十年三月三十一日調製



行政区画
島根県
益田市

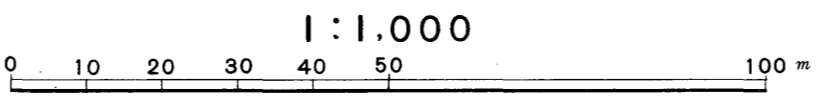


勾配	8.0% 11.6% 13.4%			
幅員	4.0	4.0	4.0	4.0
距離	0.0	5.00	10.00	13.37
曲線	—			
路面	S			

株式会社パソコ調製

撮影 昭和59年5月
測図 昭和60年10月オートグラフA7, ステレオプロッターA8
修正 平成10年3月

座標系 第三系
等高線間隔 1m



この地図は、建設省国土地理院長の承認を得て、同院所管の測量標及び測量成果(基準点)を使用して調製したものである。
(承認番号) 昭58, 中公第 83 号

益
田
市